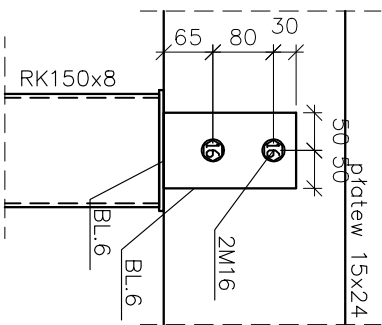
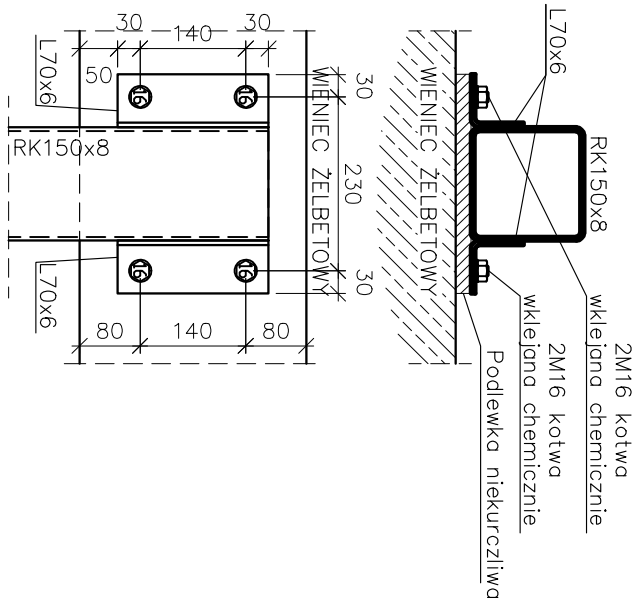
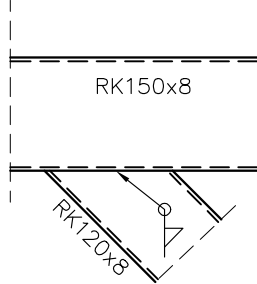
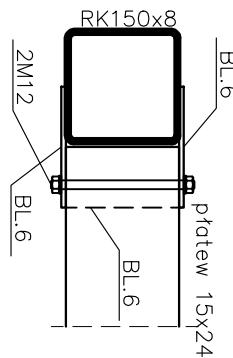
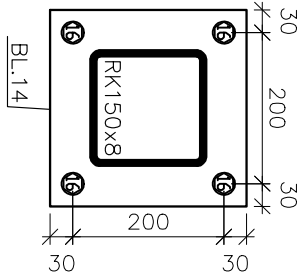
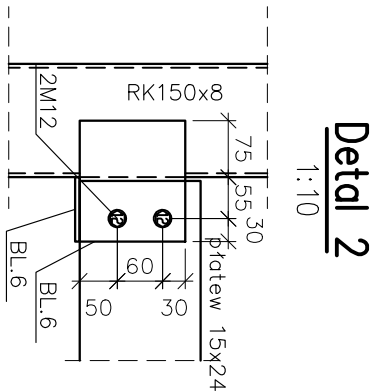
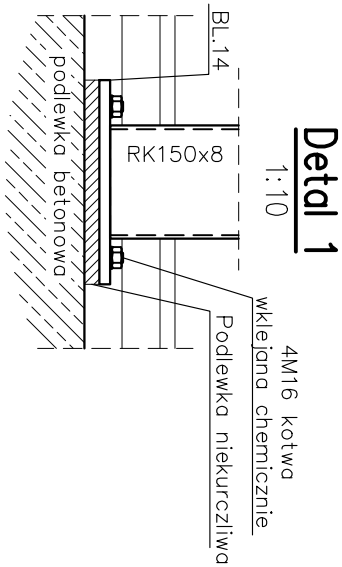


Element	Pozycja	Liczba	Przedmiot	Długość	Ciężar			Material
		[szt]	[cm]	[cm]	Jedn.	Szt.	Calc.	
				[kg/m]	[kg]	[kg]		
A-A	1	1	DR8x22	658				C24
	2	2	DR8x22	892				C24
Ciężar 1 element [kg]								
Wykonać		37	Ciężar sumaryczny [kg]					
B-B	4	3	DR15x24	380				C24
Ciężar 1 element [kg]								
Wykonać		1	Ciężar sumaryczny [kg]					
C-C	6	2	DR8x16	226				C24
Ciężar 1 element [kg]								
Wykonać		6	Ciężar sumaryczny [kg]					
Rzut	8	2	DR10x25	310				C24
	9	1	DR10x25	540				C24
	10	14	DR12x12	135				C24
	11	2	DR15x24	210				C24
	12	4	DR15x24	690				C24
	13	4	DR16x16	95				C24
	14	7	DR16x16	228				C24
	15	4	DR16x16	265				C24
	16	4	DR16x16	711				C24
	17	2	DR16x16	1365				C24
	18	2	DR16x16	2748				C24
	19	4	DR20x40	1190				GL28h
	20	28	DR8x16	120				C24
	21	8	DR8x16	135				C24
	22	18	DR8x16	210				C24
	23	16	DR8x16	280				C24
24	8	DR8x16	360				C24	
25	8	DR8x16	440				C24	
26	32	DR8x22	135				C24	
27	4	DR8x22	200				C24	
28	6	DR8x22	230				C24	
29	2	DR8x22	270				C24	
30	6	DR8x22	325				C24	
31	2	DR8x22	420				C24	
32	14	DR8x22	540				C24	
33	12	DR8x25	135				C24	
34	4	DR8x25	325				C24	
35	2	DR8x25	400				C24	
36	6	DR8x25	425				C24	
37	4	DR8x25	475				C24	
38	4	DR8x25	550				C24	
39	4	DR8x25	640				C24	
40	8	DR8x25	735				C24	
41	2	DR8x25	810				C24	
Ciężar 1 element [kg]								
Ciężar sumaryczny [kg]								
Wykonać		1	Ciężar sumaryczny [kg]					

Element	Pozycja	Liczba	Przedmiot	Długość	Ciężar			Materiał
					Jedn.	Szt.	Całk.	
		[szt]		[mm]	[kg/m]	[kg]	[kg]	
B-B	3	2	RK150x150x8	5200	35.10	182.52	365.04	S235
	5	4	RK120x120x8	1350	27.60	37.26	149.04	S235
Ciężar 1 element [kg] 514.08								
Ciężar sumaryczny [kg] 514.08								
Wykonać	1							
Rzut	7	1	RK150x150x8	3850	35.10	135.14	135.14	S235
Ciężar 1 element [kg] 135.14								
Ciężar sumaryczny [kg] 135.14								
Wykonać	1							
Ciężar całkowity [kg] 649.22								
Ciężar na spoiny [kg] 1.80%								
Nadatek na elementy dodatkowe [kg] 10.00%								
Ogółem [kg] 725.82								




UWAGI:

1. Rysunek nie stanowi odrębnej całości. Należy go rozpatrywać łącznie z innymi rysunkami, opisem technicznym oraz projektem Architektonicznym i innymi branżami.

2. Wzyskie wymiary w cm, o ile nie oznaczono inaczej.
3. Nie skalować wymiarów z rysunku.
4. Wymiary sprawdzać na budowie. Wszelkie odstępstwa projektu od stanu rzeczywistego, należy zgłosić projektantowi przed przystąpieniem do wykonywania prac adaptacyjnych.
5. Wszelkie roboty budowlane należy prowadzić zachowując nadzwyczajną ostrożność, oceniając na bieżąco stan techniczny odkrywanych elementów konstrukcyjnych budynków. W przypadku zauważenia jakichkolwiek oznak złego stanu technicznego ist. konstrukcji (zarysowania, nadmierne ugięcia, pęknięcia) należy natychmiast powiadomić Nadzór Autorski.
6. Niewielkie pęknięcia ściany i nadproży o szerokości do 4 mm przechodzące wzdłuż spoin, gdy cełły sq całe należy po dokładnym osuszeniu i przemyciu wodą zainiektować zaprawą cementową marki 8MPa.

7. Oznaczone rysy należy zszyc stosując system polegający na wklejaniu za pomocą niekurczliwej zaprawy cementowo-mineralnej i niekurczalnej w bruzdy, ciągnien ze stali nierdzewnej o przekroju świdrowym. Należy przestrzegać wszystkich zaleceń producenta systemu.
8. Ze względu na nietynkowane ściany zewnętrzne oraz korozję i wymycie spoin pomiędzy cegłami, zarysowania są trudne do dokładnego ustalenia. Największe zarysowania są w rejonie narożnika północno-wschodniego, gdzie stwierdzono grunty nienośne. Wszystkie rysy należy naprawić.

	LEM Studio Architektoniczne Sp. z o.o. ul. Zabłocie 39, 30-701 Kraków NIP: 676-236-36-75 / REGON: 120753070 KRS: 0000311257 tel. +48 12 236 02 71 / biuro@kxp.pl	
	Państwowa Szkoła Muzyczna	
Olekt	Nr projektu 21-01	
Inwestor Państwowa Szkoła Muzyczna I stopnia im. Karłowicza Kłobucka Ogólnego, ul. Główna ul. Gen. Wł. Skłodowskiej 15B, 32-200 Miechów z obrębem 0001 Miechów	Data 09.21	Projektant mgr inż. Tomasz Żebro
Lokalizacja	Miechów ul. Skłodowskiej 32a dz. nr ewid. 376/5	Sprawy dotyczące
Branza	KONSTRUKCJA	rysunku
Faza	PROJEKT BUDOWLANY	nr upr.
Projektant	mgr inż. Paweł Serafin	MAP/0051/POOK/06 MAP/0066/POOK/06
Test	KONSTRUKCJA DACHU DETALE I ZESTAWIENIA	Nr rys. K21
Skala	1:10	Podpis