



DZIENNIK URZĘDOWY

WOJEWÓDZTWA POMORSKIEGO

Gdańsk, dnia 21 kwietnia 2026 r.

Poz. 1793

ZARZĄDZENIE REGIONALNEGO DYREKTORA OCHRONY ŚRODOWISKA W GDAŃSKU

z dnia 16 kwietnia 2026 r.

w sprawie rezerwatu przyrody "Zaleskie Bagna"

Na podstawie art. 13 ust. 3 ustawy z dnia 16 kwietnia 2004 r. o ochronie przyrody (Dz. U. z 2026 r. poz. 13 i 426) zarządza się, co następuje:

§ 1. 1. Rezerwat przyrody pod nazwą „Zaleskie Bagna”, zwany dalej „rezerwatem”, obejmuje obszar o powierzchni 327,47 ha położony na terenie gminy Ustka, w powiecie słupskim, w województwie pomorskim.

2. Na obszarach graniczących z rezerwatem wyznacza się otulinę obejmującą obszar o powierzchni 506,97 ha położony na terenie gminy Ustka, w powiecie słupskim, w województwie pomorskim.

3. Położenie i przebieg granicy rezerwatu w postaci współrzędnych punktów jej załamania są określone w załączniku nr 1 do zarządzenia.

4. Położenie i przebieg granicy otuliny rezerwatu w postaci współrzędnych punktów jej załamania są określone w załączniku nr 2 do zarządzenia.

5. Położenie i przebieg granicy rezerwatu oraz jego otuliny w postaci mapy na tle ewidencji gruntów gminy Ustka są określone w załączniku nr 3 do zarządzenia.

6. Położenie i przebieg granicy rezerwatu oraz jego otuliny w postaci mapy na tle ewidencji leśnej Nadleśnictwa Ustka są określone w załączniku nr 4 do zarządzenia.

§ 2. Celem ochrony rezerwatu jest zachowanie ekosystemu torfowiska wysokiego typu bałtyckiego z borem i lasem bagiennym wraz z ich naturalnymi procesami dynamiki oraz gatunkami flory i fauny.

§ 3. Określa się następujący rodzaj, typ i podtyp rezerwatu:

- 1) rodzaj rezerwatu – torfowiskowy (T);
- 2) typ i podtyp rezerwatu ze względu na dominujący przedmiot ochrony:
 - a) typ – biocenotyczny i fizjocenotyczny (PBf),
 - b) podtyp – biocenoza naturalnych i półnaturalnych (bp);
- 3) typ i podtyp rezerwatu ze względu na główny typ ekosystemu:
 - a) typ – torfowiskowy (bagienny) (ET),
 - b) podtyp – torfowisk wysokich (tw).

§ 4. Nadzór nad rezerwatem sprawuje Regionalny Dyrektor Ochrony Środowiska w Gdańsku.

§ 5. Zarządzenie wchodzi w życie po upływie 14 dni od dnia ogłoszenia¹⁾.

Regionalny Dyrektor
Ochrony Środowiska
w Gdańsku

Anna Tchórzewska

¹⁾Niniejsze zarządzenie było poprzedzone rozporządzeniem Nr 89/06 Wojewody Pomorskiego z dnia 4 grudnia 2006 r., które utraciło moc z dniem wejścia w życie niniejszego zarządzenia zgodnie z art. 14 ustawy z dnia 4 stycznia 2013 r. o zmianie ustawy - Prawo wodne oraz niektórych innych ustaw (Dz. U. z 2013 r. poz.165).

Załączniki do zarządzenia Regionalnego Dyrektora Ochrony Środowiska w Gdańsku z dnia 16 kwietnia 2026 r. w sprawie rezerwatu przyrody „Zaleskie Bagna”

Załącznik nr 1 do zarządzenia Regionalnego Dyrektora Ochrony Środowiska w Gdańsku z dnia 16 kwietnia 2026 r. w sprawie rezerwatu przyrody „Zaleskie Bagna”

POŁOŻENIE I PRZEBIEG GRANICY REZERWATU PRZYRODY „ZALESKIE BAGNA”

Numer punktu załamania granicy	Współrzędne punktów załamania granicy (PL-1992) ²⁾		Komentarz
	X	Y	
1	745197,65	354401,18	Część 1
2	744991,62	354548,75	Część 1
3	745018,45	354560,43	Część 1
4	745155,40	354620,07	Część 1
5	745218,76	354647,66	Część 1
6	745147,20	354744,91	Część 1
7	745033,99	354898,79	Część 1
8	744788,28	355244,87	Część 1
9	744780,05	355256,46	Część 1
10	744528,05	355605,08	Część 1
11	744470,75	355684,35	Część 1
12	744351,13	355615,26	Część 1
13	744325,54	355600,48	Część 1
14	744228,43	355542,73	Część 1
15	744082,17	355415,84	Część 1
16	743922,02	355274,63	Część 1
17	743827,52	355191,30	Część 1
18	743818,16	355183,36	Część 1
19	743641,83	355033,78	Część 1
20	743608,19	355014,45	Część 1
21	743493,08	354948,34	Część 1
22	743489,77	354950,33	Część 1
23	743484,29	354943,27	Część 1
24	743548,81	354899,30	Część 1
25	743589,63	354868,28	Część 1
26	743622,94	354842,98	Część 1

²⁾ Układ współrzędnych płaskich prostokątnych PL-1992 jest jednym z układów tworzących państwowy system odniesień przestrzennych, o którym mowa w przepisach wydanych na podstawie art. 3 ust. 5 ustawy z dnia 17 maja 1989 r. – Prawo geodezyjne i kartograficzne (Dz. U. z 2024 r. poz. 1151 i 1824 oraz z 2025 r. poz. 1019 i 1542).

27	743625,35	354841,15	Część 1
28	743628,12	354839,04	Część 1
29	743634,27	354834,37	Część 1
30	743680,40	354795,98	Część 1
31	743693,81	354784,55	Część 1
32	743745,63	354740,12	Część 1
33	743765,19	354723,73	Część 1
34	743813,76	354683,01	Część 1
35	743832,51	354667,29	Część 1
36	743850,35	354652,77	Część 1
37	743931,74	354592,94	Część 1
38	743919,68	354477,56	Część 1
39	743908,12	354360,03	Część 1
40	743694,99	354500,91	Część 1
41	743697,30	354430,27	Część 1
42	743697,23	354414,25	Część 1
43	743692,80	354338,50	Część 1
44	743691,52	354316,47	Część 1
45	743683,29	354207,61	Część 1
46	743681,16	354184,27	Część 1
47	743677,68	354134,37	Część 1
48	743587,09	354013,28	Część 1
49	743702,44	353949,00	Część 1
50	743848,10	353854,93	Część 1
51	743943,12	353795,40	Część 1
52	743962,43	353782,91	Część 1
53	743977,97	353770,55	Część 1
54	744024,71	353728,78	Część 1
55	744087,13	353670,20	Część 1
56	744163,48	353596,95	Część 1
57	744189,79	353571,53	Część 1
58	744193,88	353567,58	Część 1
59	744250,41	353513,69	Część 1
60	744303,05	353466,38	Część 1
61	744343,92	353426,70	Część 1
62	744422,07	353355,88	Część 1
63	744449,18	353335,35	Część 1
64	744469,00	353335,25	Część 1
65	744469,98	353328,49	Część 1
66	744469,89	353321,60	Część 1
67	744472,44	353319,61	Część 1
68	744498,74	353296,30	Część 1

69	744556,85	353242,94	Część 1
70	744590,33	353213,63	Część 1
71	744616,32	353189,03	Część 1
72	744712,51	353097,56	Część 1
73	744807,49	353005,29	Część 1
74	744836,21	352977,54	Część 1
75	744890,95	352926,10	Część 1
76	744922,77	352939,11	Część 1
77	744914,97	352958,00	Część 1
78	744912,48	352964,04	Część 1
79	744965,14	352966,89	Część 1
80	745013,03	352943,48	Część 1
81	745023,83	352938,20	Część 1
82	745040,09	352972,70	Część 1
83	745070,05	352957,34	Część 1
84	745054,74	352924,50	Część 1
85	745128,37	352889,80	Część 1
86	745114,87	352938,98	Część 1
87	745122,91	352941,95	Część 1
88	745100,11	353017,44	Część 1
89	745108,36	353047,04	Część 1
90	745108,39	353047,15	Część 1
91	745116,28	353075,44	Część 1
92	745117,47	353082,68	Część 1
93	745135,09	353115,44	Część 1
94	745184,23	353209,48	Część 1
95	745198,28	353236,38	Część 1
96	745209,15	353263,56	Część 1
97	745220,70	353306,37	Część 1
98	745227,51	353345,78	Część 1
99	745206,89	353446,72	Część 1
100	745196,34	353459,51	Część 1
101	745160,65	353508,63	Część 1
102	745151,14	353526,57	Część 1
103	745141,69	353544,41	Część 1
104	745135,26	353556,54	Część 1
105	745112,38	353616,83	Część 1
106	745097,23	353645,67	Część 1
107	745088,84	353658,43	Część 1
108	745086,34	353662,10	Część 1
109	745096,14	353669,54	Część 1
110	745209,46	353922,42	Część 1

111	745216,49	353938,14	Część 1
112	745309,87	354146,96	Część 1
113	745331,97	354196,40	Część 1
114	745371,26	354277,71	Część 1
115	745264,21	354353,84	Część 1
116	745261,91	354355,47	Część 1
117	745197,65	354401,18	Część 1
118	743777,84	355947,66	Część 2
119	743492,53	355839,52	Część 2
120	743561,29	355449,16	Część 2
121	743559,45	355448,37	Część 2
122	743600,63	355206,75	Część 2
123	743632,34	355056,75	Część 2
124	743776,12	355176,59	Część 2
125	743926,41	355304,42	Część 2
126	744077,87	355440,98	Część 2
127	744220,71	355562,24	Część 2
128	743936,66	356007,83	Część 2
129	743777,84	355947,66	Część 2

Załącznik nr 2 do zarządzenia Regionalnego Dyrektora Ochrony Środowiska w Gdańsku z dnia 16 kwietnia 2026 r. w sprawie rezerwatu przyrody „Zaleskie Bagna”

POŁOŻENIE I PRZEBIEG GRANICY OTULINY REZERWATU PRZYRODY „ZALESKIE BAGNA”

Numer punktu załamania granicy	Współrzędne punktów załamania granicy (PL-1992) ²⁾		Komentarz
	X	Y	
1	746582,81	355223,70	Otulina
2	746583,60	355234,67	Otulina
3	746571,51	355237,68	Otulina
4	746536,61	355257,28	Otulina
5	746471,54	355302,88	Otulina
6	746404,93	355353,50	Otulina
7	746385,86	355371,20	Otulina
8	746359,77	355404,34	Otulina
9	746355,63	355412,98	Otulina
10	746346,97	355431,05	Otulina
11	746340,91	355465,03	Otulina
12	746328,16	355525,76	Otulina
13	746259,29	355516,07	Otulina
14	746177,84	355484,82	Otulina
15	746085,00	355447,07	Otulina
16	745884,32	355367,68	Otulina
17	745870,11	355363,42	Otulina
18	745860,82	355358,96	Otulina
19	745850,53	355363,22	Otulina
20	745826,00	355383,16	Otulina
21	745817,49	355392,12	Otulina
22	745811,14	355404,52	Otulina
23	745803,76	355422,65	Otulina
24	745780,02	355452,35	Otulina
25	745764,14	355472,56	Otulina
26	745746,47	355495,47	Otulina
27	745732,01	355519,41	Otulina
28	745719,13	355525,93	Otulina
29	745678,43	355533,62	Otulina
30	745663,20	355540,77	Otulina
31	745651,11	355550,86	Otulina
32	745633,50	355569,42	Otulina

33	745622,71	355602,99	Otulina
34	745610,52	355636,11	Otulina
35	745590,08	355656,52	Otulina
36	745585,69	355660,87	Otulina
37	745565,02	355683,18	Otulina
38	745565,23	355722,92	Otulina
39	745520,45	355763,47	Otulina
40	745493,73	355780,04	Otulina
41	745464,97	355812,12	Otulina
42	745457,38	355827,72	Otulina
43	745352,39	355777,92	Otulina
44	745172,68	355692,66	Otulina
45	744992,96	355607,40	Otulina
46	745130,67	355477,60	Otulina
47	745156,91	355451,58	Otulina
48	745147,18	355445,76	Otulina
49	745140,56	355453,35	Otulina
50	745130,39	355447,78	Otulina
51	745003,46	355378,39	Otulina
52	744898,27	355320,79	Otulina
53	744793,00	355263,35	Otulina
54	744711,33	355377,39	Otulina
55	744629,65	355491,47	Otulina
56	744570,23	355577,01	Otulina
57	744491,47	355690,75	Otulina
58	744477,74	355688,20	Otulina
59	744475,61	355687,03	Otulina
60	744470,75	355684,35	Otulina
61	744467,88	355688,68	Otulina
62	744460,83	355698,15	Otulina
63	744458,42	355702,19	Otulina
64	744460,91	355709,35	Otulina
65	744154,38	356101,43	Otulina
66	744152,81	356104,44	Otulina
67	744151,51	356108,09	Otulina
68	744089,19	356075,69	Otulina
69	743935,95	356012,87	Otulina
70	743777,27	355952,43	Otulina
71	743611,95	355890,74	Otulina
72	743425,51	355819,01	Otulina
73	743261,05	355753,99	Otulina
74	743262,26	355752,21	Otulina

75	743259,87	355748,01	Otulina
76	743002,37	355653,76	Otulina
77	742954,04	355645,00	Otulina
78	742939,78	355638,08	Otulina
79	742779,15	355610,28	Otulina
80	742772,13	355609,06	Otulina
81	742750,14	355576,24	Otulina
82	742752,23	355532,16	Otulina
83	742754,79	355412,01	Otulina
84	742765,03	355330,73	Otulina
85	742839,19	355247,40	Otulina
86	742862,21	355169,88	Otulina
87	742864,16	355160,84	Otulina
88	742876,97	355061,54	Otulina
89	742888,64	355050,69	Otulina
90	742887,40	355035,67	Otulina
91	742844,91	354966,91	Otulina
92	742842,78	354960,90	Otulina
93	742835,94	354953,27	Otulina
94	742825,62	354826,75	Otulina
95	742816,26	354773,84	Otulina
96	742839,36	354451,93	Otulina
97	742846,65	354450,08	Otulina
98	742875,09	354430,15	Otulina
99	742865,51	354413,51	Otulina
100	742925,89	354418,93	Otulina
101	742932,69	354268,49	Otulina
102	742971,66	354269,83	Otulina
103	742979,88	354270,14	Otulina
104	743007,34	354279,93	Otulina
105	743046,92	354286,91	Otulina
106	743057,80	354288,94	Otulina
107	743082,06	354266,80	Otulina
108	743119,84	354232,79	Otulina
109	743159,73	354196,77	Otulina
110	743168,66	354189,39	Otulina
111	743175,83	354185,43	Otulina
112	743186,18	354181,40	Otulina
113	743220,93	354192,98	Otulina
114	743248,85	354187,27	Otulina
115	743262,94	354181,27	Otulina
116	743277,34	354170,46	Otulina

117	743347,13	354158,20	Otulina
118	743394,77	354146,31	Otulina
119	743411,51	354137,58	Otulina
120	743469,87	354098,27	Otulina
121	743535,55	354051,05	Otulina
122	743579,64	354020,84	Otulina
123	743578,68	354019,55	Otulina
124	743587,09	354013,28	Otulina
125	743677,68	354134,37	Otulina
126	743681,16	354184,27	Otulina
127	743683,29	354207,61	Otulina
128	743691,52	354316,47	Otulina
129	743692,80	354338,50	Otulina
130	743697,23	354414,25	Otulina
131	743697,30	354430,27	Otulina
132	743694,99	354500,91	Otulina
133	743908,12	354360,03	Otulina
134	743919,68	354477,56	Otulina
135	743931,74	354592,94	Otulina
136	743850,35	354652,77	Otulina
137	743832,51	354667,29	Otulina
138	743813,76	354683,01	Otulina
139	743765,19	354723,73	Otulina
140	743745,63	354740,12	Otulina
141	743693,81	354784,55	Otulina
142	743680,40	354795,98	Otulina
143	743634,27	354834,37	Otulina
144	743628,12	354839,04	Otulina
145	743625,35	354841,15	Otulina
146	743622,94	354842,98	Otulina
147	743589,63	354868,28	Otulina
148	743548,81	354899,30	Otulina
149	743484,29	354943,27	Otulina
150	743489,77	354950,33	Otulina
151	743493,08	354948,34	Otulina
152	743608,19	355014,45	Otulina
153	743641,83	355033,78	Otulina
154	743818,16	355183,36	Otulina
155	743827,52	355191,30	Otulina
156	743922,02	355274,63	Otulina
157	744082,17	355415,84	Otulina
158	744228,43	355542,73	Otulina

159	744325,54	355600,48	Otulina
160	744351,13	355615,26	Otulina
161	744470,75	355684,35	Otulina
162	744528,05	355605,08	Otulina
163	744780,05	355256,46	Otulina
164	744788,28	355244,87	Otulina
165	745033,99	354898,79	Otulina
166	745147,20	354744,91	Otulina
167	745218,76	354647,66	Otulina
168	745155,40	354620,07	Otulina
169	745018,45	354560,43	Otulina
170	744991,62	354548,75	Otulina
171	745197,65	354401,18	Otulina
172	745261,91	354355,47	Otulina
173	745264,21	354353,84	Otulina
174	745371,26	354277,71	Otulina
175	745331,97	354196,40	Otulina
176	745309,87	354146,96	Otulina
177	745216,49	353938,14	Otulina
178	745209,46	353922,42	Otulina
179	745096,14	353669,54	Otulina
180	745086,34	353662,10	Otulina
181	745088,84	353658,43	Otulina
182	745097,23	353645,67	Otulina
183	745112,38	353616,83	Otulina
184	745135,26	353556,54	Otulina
185	745141,69	353544,41	Otulina
186	745151,14	353526,57	Otulina
187	745160,65	353508,63	Otulina
188	745196,34	353459,51	Otulina
189	745206,89	353446,72	Otulina
190	745227,51	353345,78	Otulina
191	745220,70	353306,37	Otulina
192	745209,15	353263,56	Otulina
193	745198,28	353236,38	Otulina
194	745184,23	353209,48	Otulina
195	745135,09	353115,44	Otulina
196	745117,47	353082,68	Otulina
197	745116,28	353075,44	Otulina
198	745108,39	353047,15	Otulina
199	745108,36	353047,04	Otulina
200	745100,11	353017,44	Otulina

201	745122,91	352941,95	Otulina
202	745114,87	352938,98	Otulina
203	745128,37	352889,80	Otulina
204	745054,74	352924,50	Otulina
205	745070,05	352957,34	Otulina
206	745040,09	352972,70	Otulina
207	745023,83	352938,20	Otulina
208	745013,03	352943,48	Otulina
209	744965,14	352966,89	Otulina
210	744912,48	352964,04	Otulina
211	744914,97	352958,00	Otulina
212	744922,77	352939,11	Otulina
213	744890,95	352926,10	Otulina
214	744914,74	352903,93	Otulina
215	744993,41	352827,21	Otulina
216	745026,66	352794,29	Otulina
217	745095,32	352733,36	Otulina
218	745124,30	352706,86	Otulina
219	745125,74	352707,96	Otulina
220	745156,33	352680,93	Otulina
221	745165,96	352677,48	Otulina
222	745195,45	352650,07	Otulina
223	745194,29	352648,23	Otulina
224	745326,31	352530,26	Otulina
225	745347,77	352511,08	Otulina
226	745350,73	352508,48	Otulina
227	745353,80	352505,59	Otulina
228	745473,86	352397,87	Otulina
229	745479,03	352393,39	Otulina
230	745693,84	352199,70	Otulina
231	745783,48	352119,64	Otulina
232	745798,86	352108,12	Otulina
233	745818,68	352094,05	Otulina
234	745837,32	352083,00	Otulina
235	745876,83	352059,92	Otulina
236	745924,19	352037,94	Otulina
237	746003,79	352000,99	Otulina
238	746003,98	351998,31	Otulina
239	746012,74	351994,17	Otulina
240	746012,14	352112,10	Otulina
241	746012,14	352112,10	Otulina
242	746006,67	352145,42	Otulina

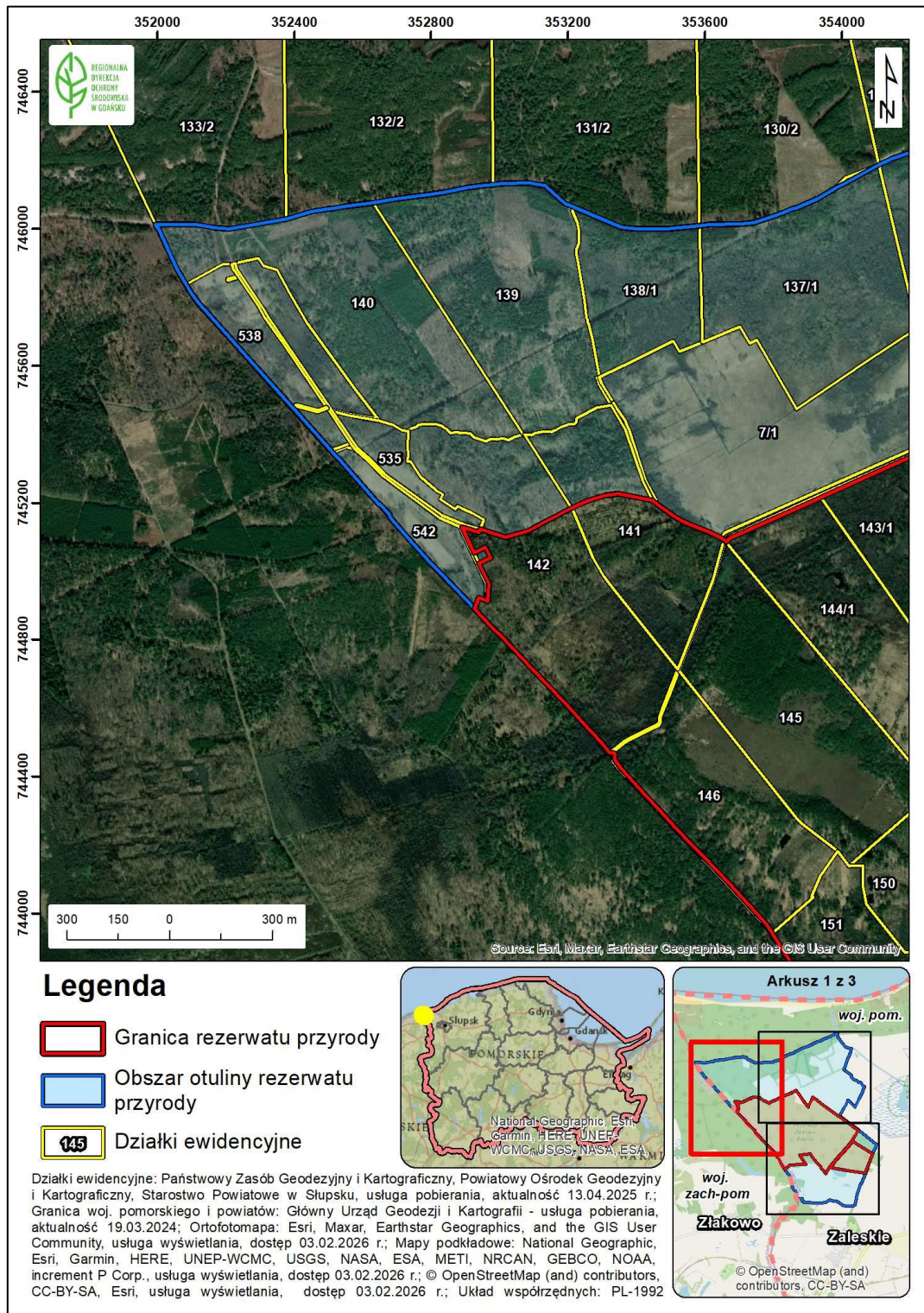
243	746003,40	352165,32	Otulina
244	746001,55	352185,76	Otulina
245	746000,11	352209,08	Otulina
246	746008,99	352261,15	Otulina
247	746028,67	352376,50	Otulina
248	746051,60	352450,84	Otulina
249	746058,20	352496,62	Otulina
250	746060,65	352513,59	Otulina
251	746065,29	352545,79	Otulina
252	746069,12	352572,35	Otulina
253	746077,37	352629,59	Otulina
254	746086,59	352693,51	Otulina
255	746102,62	352804,68	Otulina
256	746107,84	352840,91	Otulina
257	746114,93	352874,79	Otulina
258	746120,20	352899,94	Otulina
259	746124,81	352941,10	Otulina
260	746129,26	352980,87	Otulina
261	746130,38	352990,40	Otulina
262	746132,73	353010,49	Otulina
263	746134,57	353087,93	Otulina
264	746129,99	353112,87	Otulina
265	746126,63	353131,19	Otulina
266	746122,46	353136,16	Otulina
267	746074,29	353190,35	Otulina
268	746063,65	353217,04	Otulina
269	746060,80	353223,77	Otulina
270	746005,49	353354,31	Otulina
271	746002,39	353380,08	Otulina
272	746000,99	353403,64	Otulina
273	746000,10	353418,60	Otulina
274	746000,49	353473,85	Otulina
275	746000,57	353485,56	Otulina
276	746009,69	353582,48	Otulina
277	746012,55	353610,35	Otulina
278	746014,30	353702,05	Otulina
279	746017,49	353743,04	Otulina
280	746042,42	353812,05	Otulina
281	746046,36	353822,76	Otulina
282	746054,68	353845,37	Otulina
283	746056,12	353849,29	Otulina
284	746059,94	353859,66	Otulina

285	746060,86	353862,15	Otulina
286	746087,50	353926,77	Otulina
287	746117,62	353980,11	Otulina
288	746138,27	354017,27	Otulina
289	746188,43	354107,54	Otulina
290	746202,90	354140,25	Otulina
291	746205,27	354145,60	Otulina
292	746208,41	354152,67	Otulina
293	746217,53	354179,55	Otulina
294	746232,79	354226,87	Otulina
295	746236,07	354234,69	Otulina
296	746240,57	354245,42	Otulina
297	746324,84	354414,59	Otulina
298	746339,43	354443,87	Otulina
299	746357,17	354487,06	Otulina
300	746387,87	354561,78	Otulina
301	746480,17	354764,67	Otulina
302	746500,17	354812,31	Otulina
303	746545,69	354929,18	Otulina
304	746552,91	354945,89	Otulina
305	746576,49	355000,47	Otulina
306	746596,18	355044,23	Otulina
307	746615,62	355087,44	Otulina
308	746636,25	355132,54	Otulina
309	746644,09	355149,69	Otulina
310	746656,57	355176,98	Otulina
311	746665,51	355196,03	Otulina
312	746672,29	355210,46	Otulina
313	746662,52	355212,68	Otulina
314	746660,63	355205,37	Otulina
315	746659,49	355200,97	Otulina
316	746582,81	355223,70	Otulina
317	743600,63	355206,75	Wyłączenie
318	743559,45	355448,37	Wyłączenie
319	743561,29	355449,16	Wyłączenie
320	743492,53	355839,52	Wyłączenie
321	743777,84	355947,66	Wyłączenie
322	743936,66	356007,83	Wyłączenie
323	744220,71	355562,24	Wyłączenie
324	744077,87	355440,98	Wyłączenie
325	743926,41	355304,42	Wyłączenie
326	743776,12	355176,59	Wyłączenie

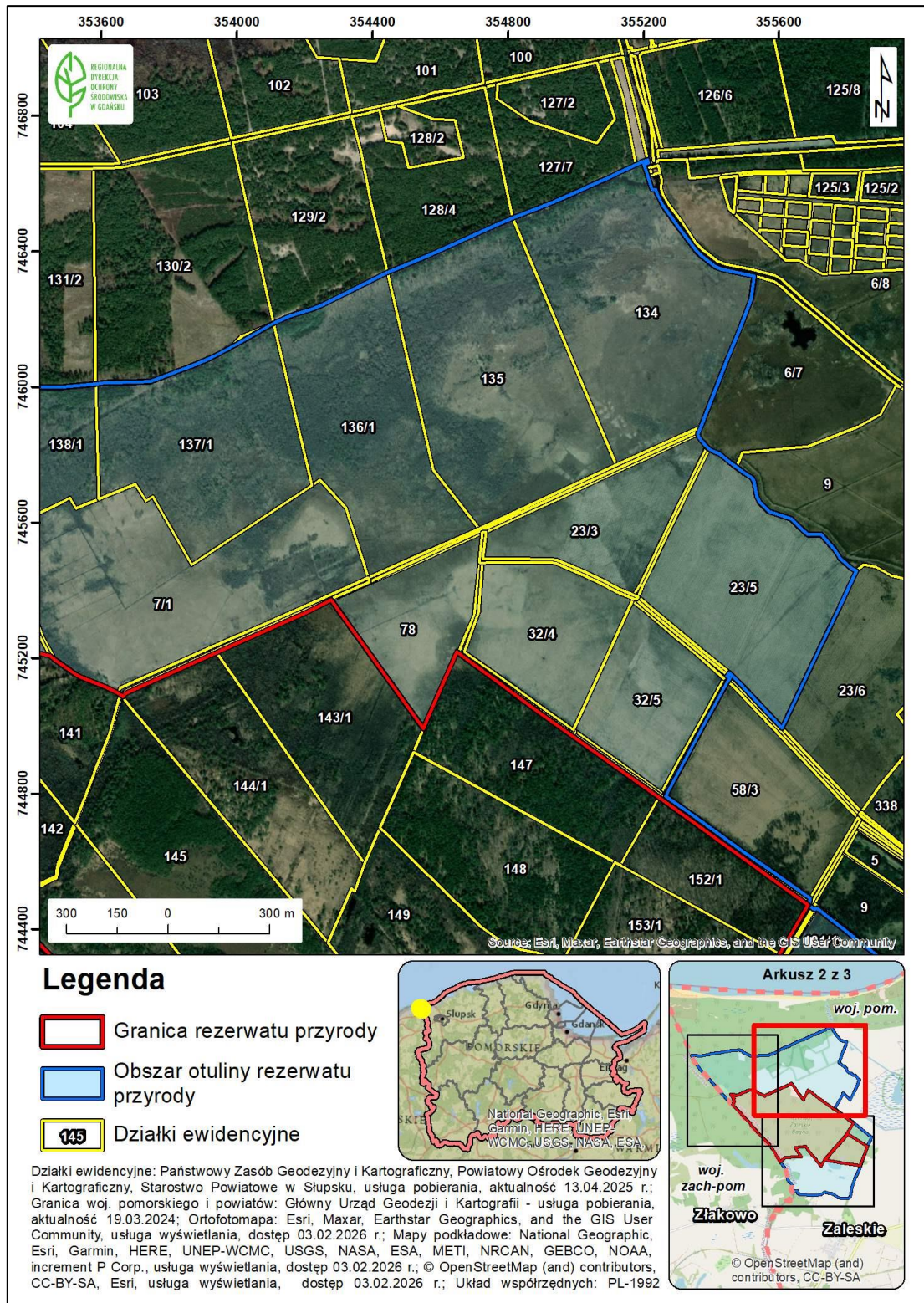
327	743632,34	355056,75	Wyłączenie
328	743600,63	355206,75	Wyłączenie

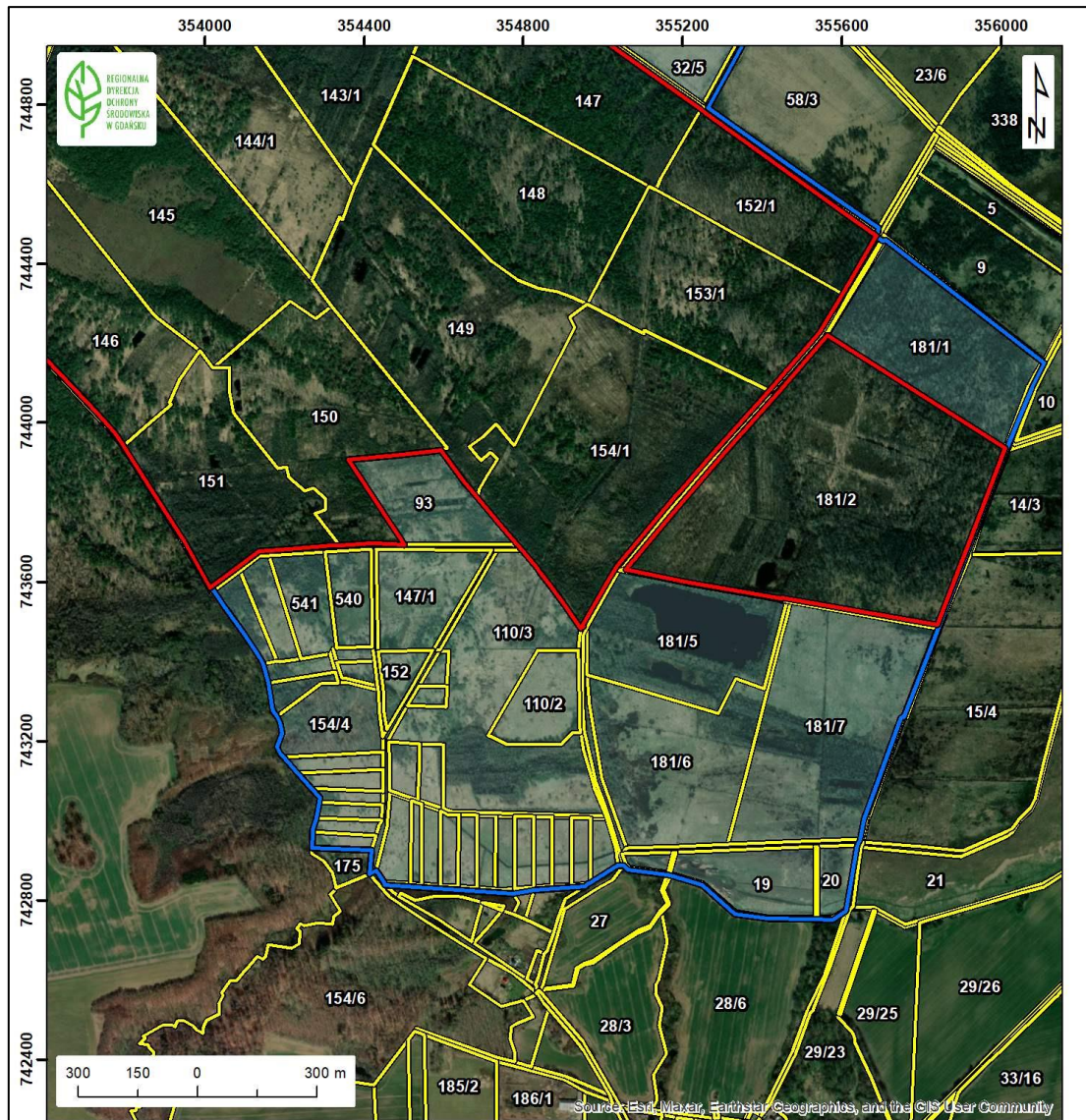
Załącznik nr 3 do zarządzenia Regionalnego Dyrektora Ochrony Środowiska w Gdańsku z dnia 16 kwietnia 2026 r. w sprawie rezerwatu „Zaleskie Bagna”

POŁOŻENIE I PRZEBIEG GRANICY REZERWATU PRZYRODY „ZALESKIE BAGNA”
ORAZ JEGO OTULINY W POSTACI MAPY NA TLE EWIDENCJI GRUNTÓW GMINY USTKA³⁾



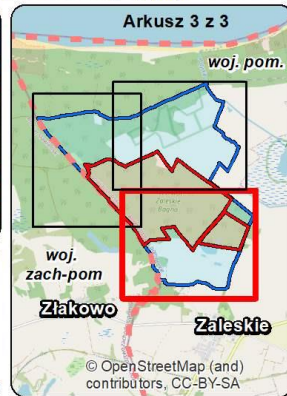
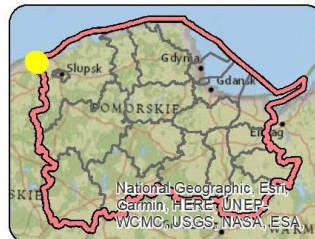
³⁾ Gmina Ustka, obręb Zalesin, obręb Zaleskie, obręb Zaleskie PGR





Legenda

- Granica rezerwatu przyrody
- Obszar otuliny rezerwatu przyrody
- Działki ewidencyjne

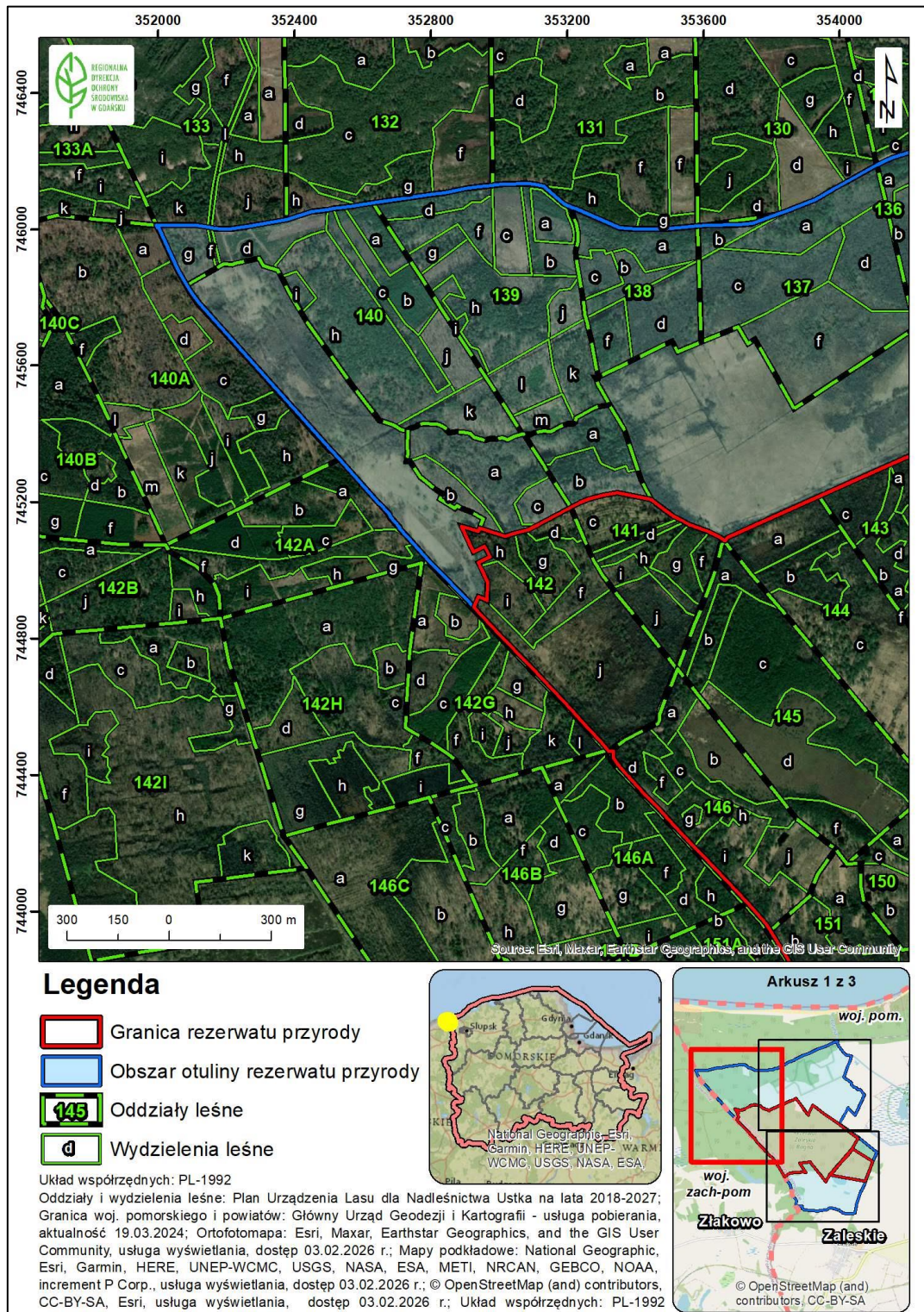


Działki ewidencyjne: Państwowy Zasób Geodezyjny i Kartograficzny, Powiatowy Ośrodek Geodezyjny i Kartograficzny, Starostwo Powiatowe w Słupsku, usługa pobierania, aktualność 13.04.2025 r.; Granica woj. pomorskiego i powiatów: Główny Urząd Geodezji i Kartografii - usługa pobierania, aktualność 19.03.2024; Ortofotomapa: Esri, Maxar, Earthstar Geographics, and the GIS User Community, usługa wyświetlania, dostęp 03.02.2026 r.; Mapy podkładowe: National Geographic, Esri, Garmin, HERE, UNEP-WCMC, USGS, NASA, ESA, METI, NRCAN, GEBCO, NOAA, increment P Corp., usługa wyświetlania, dostęp 03.02.2026 r.; © OpenStreetMap (and) contributors, CC-BY-SA, Esri, usługa wyświetlania, dostęp 03.02.2026 r.; Układ współrzędnych: PL-1992

Załącznik nr 4 do zarządzenia Regionalnego Dyrektora Ochrony Środowiska w Gdańsku z dnia 16 kwietnia 2026 r. w sprawie rezerwatu „Zaleskie Bagna”

POŁOŻENIE I PRZEBIEG GRANICY REZERWATU PRZYRODY „ZALESKIE BAGNO”

ORAZ JEGO OTULINY W POSTACI MAPY NA TLE EWIDENCJI LEŚNEJ NADLEŚNICTWA USTKA⁴⁾



⁴⁾ Leśnictwo Zalaski i Leśnictwo Modlinek, wg Planu Urządzenia Lasu dla Nadleśnictwa Ustka na lata 2018-2027

