

MAPA PRZEGLĄDOWA
OCHRONY LASU

NADLEŚNICTWO
SZKLARSKA PORĘBA
OBRĘB
PIECHOWICE

REGIONALNA DYREKCJA LASÓW PAŃSTWOWYCH WE WROCŁAWIU

Stan na 1.01.2019

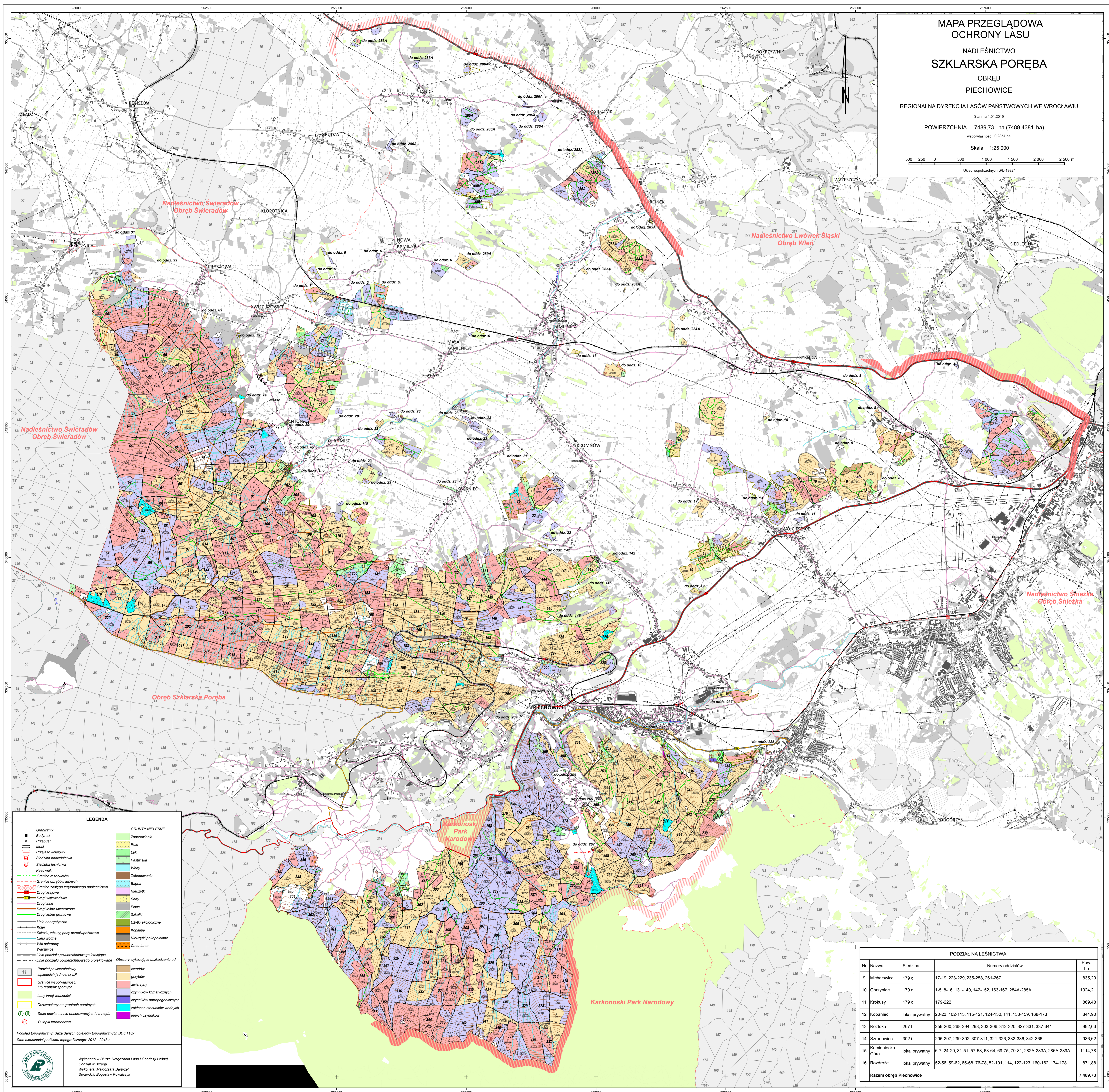
POWIERZCHNIA 7489,73 ha (7489,4381 ha)

współczesność 0,2857 ha

Skala 1:25 000

0 250 0 500 1 000 1 500 2 000 2 500 m

Układ współrzędnych „PL-1992”



LEGENDA

• Granicznik	• Budynek	× Przepust	— Most	— Przejazd kolejowy	• Siedziba nadleśnictwa	• Siedziba leśnictwa	• Kasownik	— Granice rezerwatów	— Granice obszarów leśnych	— Granice zasięgu terytorialnego nadleśnictwa	— Drogi krajowe	— Drogi wojewódzkie	— Drogi line	— Drogi leśne utwardzone	— Drogi leśne gruntowe	— Linie energetyczne	— Kable	— Siećki, wyczuły pasy przeciwpowodziowe	— Ciek wodny	— Wzrost ochronny	— Warstwy	— Linie podziału powierzchniowego istniejące	— Linie podziału powierzchniowego projektowane
GRUNTY NIELEŚNE	Zadrzewienia	Role	Las	Pastwiska	Wody	Zabudowania	Bagna	Nieuzyski	Sady	Plac	Szoki	Użytki ekologiczne	Kopalnie	Nieuzyski pokopane	Cmentarze	Obszary wykazujące uszkodzenia od:	owadów	grzybów	złocisty	czynników klimatycznych	czynników antropogenicznych	zakłóceń stonkowatych wodnych	innych czynników

Podział powierzchniowy sąsiednich jednostek LP
Granicę współczesności lub gruntów spornych
Lasy innej własności
Drzewostany na gruntach porolnych
Stale powierzchnie obserwacyjne I i II rzędu
Pułapki feromonowe

Podkład topograficzny: Baza danych obiektów topograficznych BDOT10k
Stan aktualności podkładu topograficznego: 2012 - 2013 r.

PODZIAŁ NA LEŚNICTWA

Nr	Nazwa	Siedziba	Numery oddziałów	Pow. ha
9	Michałowice	179 o	17-19, 223-229, 235-258, 261-267	835,20
10	Górzyniec	179 o	1-5, 8-16, 131-140, 142-152, 163-167, 284A-285A	1024,21
11	Krokusy	179 o	179-222	869,48
12	Kopaniec	lokal prywatny	20-23, 102-113, 115-121, 124-130, 141, 153-159, 168-173	844,90
13	Roztoka	267 f	259-260, 268-294, 298, 303-306, 312-320, 327-331, 337-341	992,66
14	Szronowiec	302 i	295-297, 299-302, 307-311, 321-326, 332-336, 342-366	936,62
15	Kamieniecka Góra	lokal prywatny	6-7, 24-29, 31-51, 57-58, 63-64, 69-75, 79-81, 282A-283A, 286A-289A	1114,78
16	Rozdroże	lokal prywatny	52-56, 59-62, 65-68, 76-78, 82-101, 114, 122-123, 160-162, 174-178	871,88
Razem obręb Piechowice				7 489,73

Wykonano w Biurze Urządzenia Lasu i Geodezji Leśnej
Oddział w Brześciu
Wykonała: Małgorzata Baryżer
Sprawdził: Bogusław Kowalczyk