

## **KOREKTA z dnia 22.04.2026r.**

### **OPIS PRZEDMIOTU ZAMÓWIENIA**

Dotyczy: zamówienia na **wykonanie remontu okładzin kamiennych schodów w rejonie wejścia głównego do budynku Prokuratury Krajowej przy ul. Postępu 3 w Warszawie**

#### **I. STAN ISTNIEJĄCY POSADZKI KAMIENNEJ:**

- 1) Okładziny kamienne z płyt granitowych grubości 3 cm (kamień - granit IMPALA).
- 2) W wyniku wieloletniej, intensywnej eksploatacji okładziny uległy miejscowemu zniszczeniu oraz ogólnemu znacznemu zmatowieniu i zabrudzeniu.
- 3) Przedmiotem zamówienia jest wykonanie renowacji okładzin kamiennych schodów i spocznika w rejonie wejścia głównego do budynku PK, w celu poprawy stanu techniczno-użytkowego i wizualnego oraz poprawy właściwości hydrofobowych (impregnacja/krystalizacja).

#### **II. ZAKRES PRAC:**

- 1) Wymiana zniszczonych (popękanych, skorodowanych) elementów okładzin kamiennych schodów:
  - Wymiana pękniętej stopnicy w lewym biegu schodów (wymiar 155 x 33 cm, grubość 3cm) – 1 szt.
  - Wymiana skorodowanej podstopnicy w lewym biegu schodów (wymiar 155 x 15 cm, gr. 2 cm) – 1 szt.
  - **Wymiana pękniętej podstopnicy w lewym biegu schodów (wymiar 155 x 15 cm, gr. 2 cm) – 1 szt.**
  - Wymiana skorodowanej podstopnicy w prawym biegu schodów (wymiar 160 x 15 cm, gr. 2 cm) – 1 szt.
- 2) wymiana uszkodzonego elementu okładziny kamiennej murka oporowego (wymiar 33 x 45 cm, grubość 2 cm) – 1 szt.
- 3) Poprawa mocowania (klejenia) odspojonych elementów stopni, podstopnic i cokołów:
  - Demontaż i ponowny montaż podstopnicy w lewym biegu schodów (wymiar 155 x 15 cm) – 1 szt.
  - Demontaż i ponowny montaż podstopnicy w prawym biegu schodów (wymiar 160 x 15 cm) – 1 szt.

- Demontaż i ponowny montaż cokołu w lewym filarze (wymiary 90 x 10 cm) – 1 szt.
  - Demontaż i ponowny montaż - górny stopień środkowego biegu schodów (wymiary 110 x 33 cm) – 1 szt.
  - Demontaż i ponowny montaż - elementy okładziny kamiennej na murku oporowym przy prawym biegu schodów – **3 szt.**
- 4) Szlifowanie maszynowe (oraz w razie konieczności ręczne) okładziny kamiennej spocznika oraz schodów:
- Spocznik o wymiarach ok. 350 x 1100 cm - łącznie ok. 38 m<sup>2</sup>
  - Schody środkowe: 3 stopnie o wym. 340 x 33 x 15 cm (szer. x głębokość x wysokość);
  - Schody lewe: 3 stopnie o wym. 155 x 33 x 15 cm (szer. x głębokość x wysokość);
  - Schody prawe: 3 stopnie o wym. 160 x 33 x 15 cm (szer. x głębokość x wysokość);
- 5) uzupełnienie ewentualnych drobnych ubytków w posadzce (**w aktualnym stanie widoczny jest jeden ubytek w okładzinach kamiennych**);
- 6) **uzupełnienie wyptukanych fug w posadzce kamiennej i schodach;**
- 7) polerowanie posadzki kamiennej - obmiar jak w pkt. 3);
- 8) impregnacja posadzki kamiennej - obmiar jak w pkt. 3);
- 9) montaż taśmy samoprzylepnej antypoślizgowej (przeźroczystej) na stopniach schodów.;
- 10) prace nieprzewidziane towarzyszące związane z realizacją zamówienia, w tym uprzątnięcie terenu robót i wywóz odpadów budowlanych.

### III. WARUNKI UDZIELENIA ZAMÓWIENIA:

- 1) Termin realizacji zamówienia: do 6 tygodni od dnia potwierdzenia otrzymania zamówienia od Zamawiającego.  
**UWAGA: Prace należy wykonać w dni wolne od pracy (sobota-niedziela), ewentualnie w późnych godzinach popołudniowych – w związku z codziennym ruchem ludzi na obszarze objętym zamówieniem.**
- 2) Rozliczenie za wykonaną usługę – powykonawcze, na podstawie potwierdzonych przez Zamawiającego faktycznie wykonanych robót w oparciu o ceny jednostkowe podane w ofercie i zamówieniu.
- 3) Termin gwarancji – minimum 24 miesiące
- 4) Termin płatności – 30 dni od dokonania odbioru końcowego oraz daty wpływu faktury.
- 5) Kary umowne: 300 zł brutto za każdy rozpoczęty dzień opóźnienia w realizacji zamówienia.





Demontaż i ponowny montaż -  
górny stopień środkowego biegu  
schodów



Wymiana pękniętej  
podstopnicy w lewym biegu  
schodów

Wymiana skorodowanej  
podstopnicy w lewym biegu  
schodów

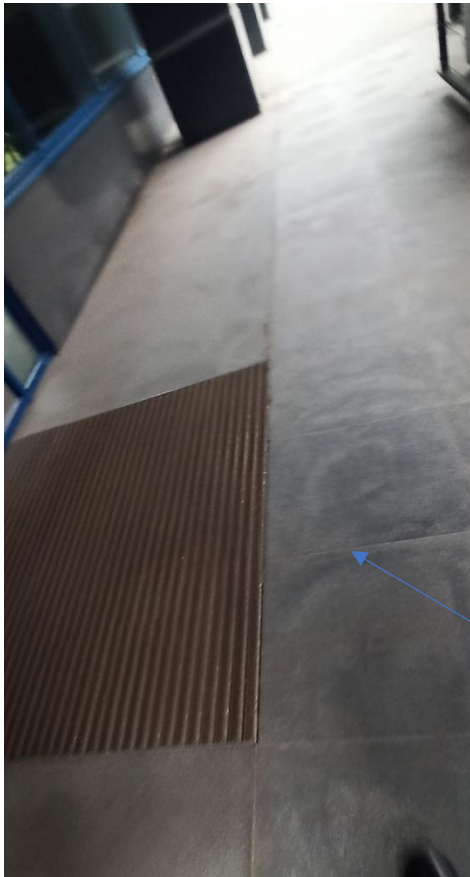


Wymiana skorodowanej podstopnicy w prawym biegu schodów



Wymiana pękniętej stopnicy w lewym biegu schodów

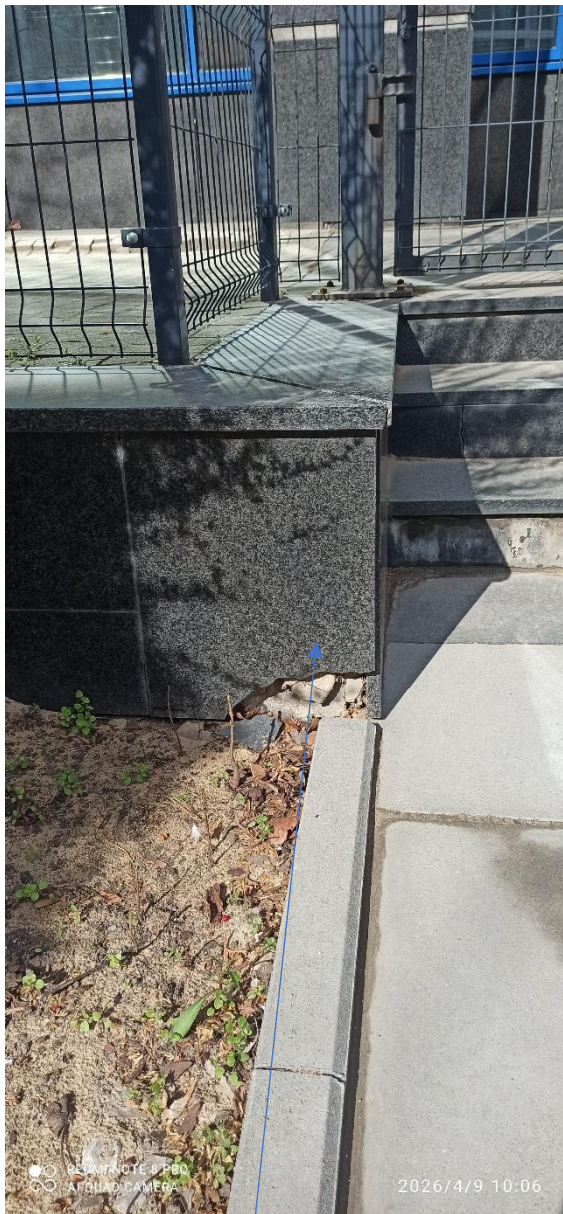




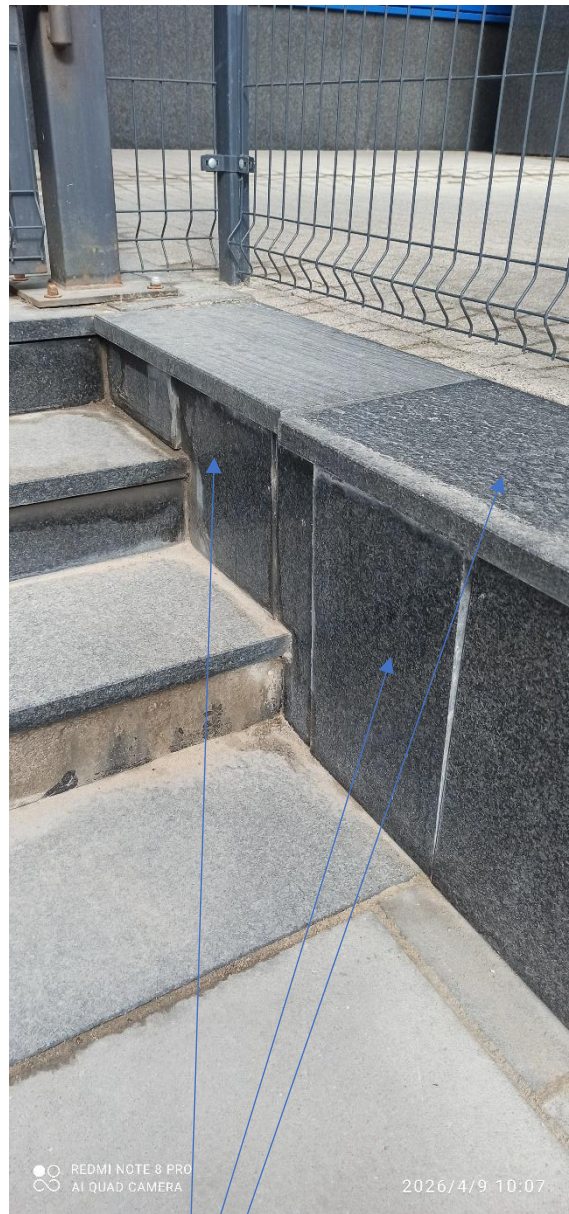
Szlifowanie - Spocznik o wymiarach ok. 350 x 1100 cm



Demontaż i ponowny montaż cokołu w lewym filarze



wymiana uszkodzonego elementu  
okładziny kamiennej murka  
oporowego



Demontaż i ponowny montaż - elementy  
okładziny kamiennej na murku oporowym  
przy prawym biegu schodów