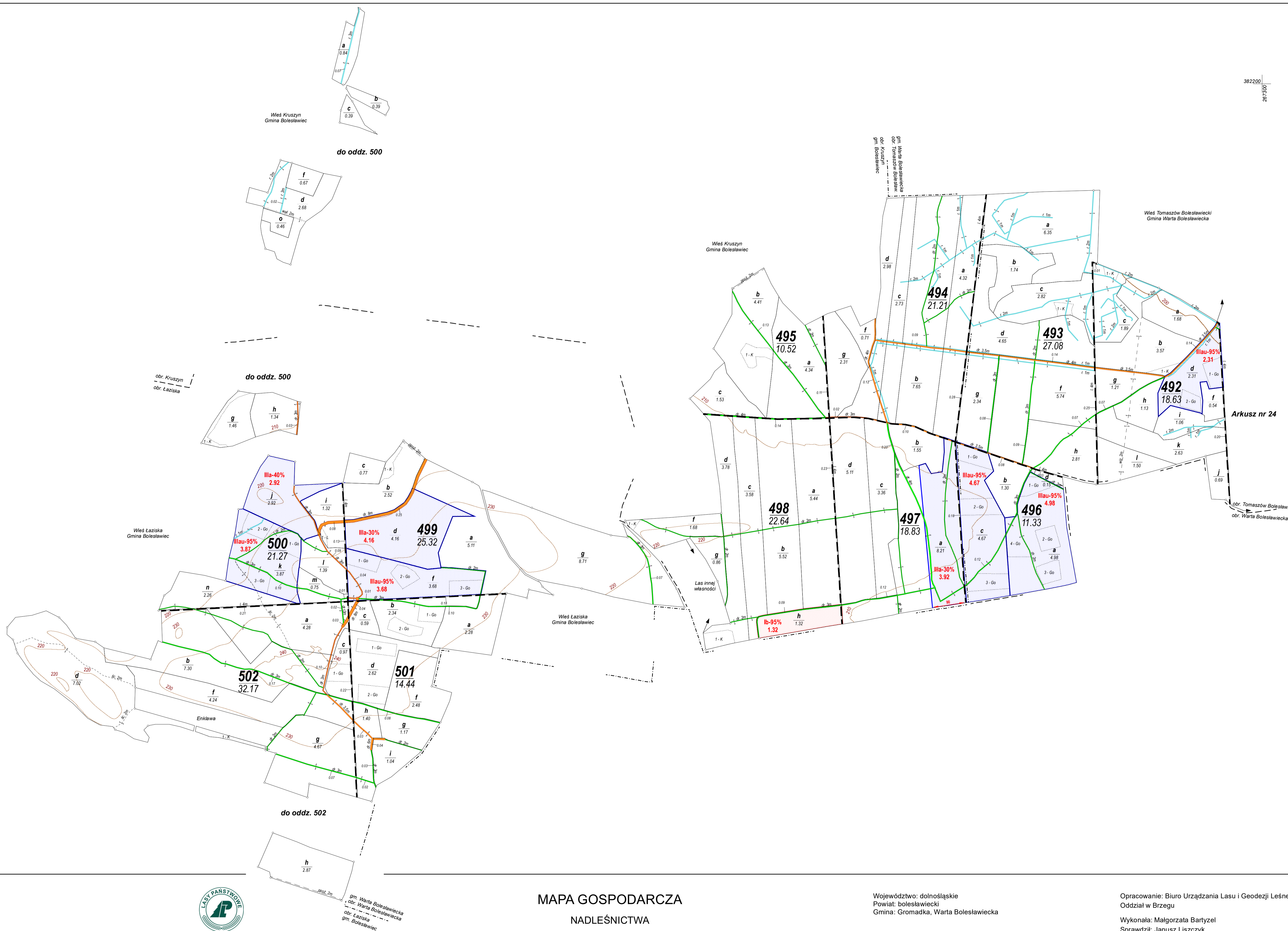


382200
267300



382200
267300



ARKUSZ 25

POWIERZCHNIA OGÓLNA:
223,44 ha (223,4200 ha)
w tym sporne: brak



Mapę sporządzono na podstawie
zaktualizowanej mapy gruntów nadleśnictwa
zgodnie z IUL z 2011 r.

Stan na 01.01.2024

Układ współrzędnych „PL-1992”

267300
współwłasność: brak
379600

MAPA GOSPODARCZA NADLEŚNICTWA BOLESŁAWIEC OBRĘB BOLESŁAWIEC

REGIONALNA DYREKCJA LASÓW PAŃSTWOWYCH WE WROCŁAWIU

Województwo: dolnośląskie
Powiat: bolesławiecki
Gmina: Gromadka, Warta Bolesławiecka

Opracowanie: Biuro Urządzania Lasu i Geodezji Leśnej
Oddział w Brzegu

Wykonała: Małgorzata Bartyzel
Sprawdził: Janusz Liszczyk

SKALA 1:5 000
1 cm = 50 m

