



CODZIENNY BIULETYN HYDROLOGICZNY

**o sytuacji w zlewni Wisły od profilu Dęblin do ujścia Zgłowiączki,
w zlewni Narwi i Bugu poniżej profilu Krzyczew
oraz rzek wpadających do Pregoi i Niemna w granicach państwa**

Stan na godzinę 06 UTC dnia **05.09.2025 r.**

1. Sytuacja meteorologiczna

1.1. Opady atmosferyczne na godz. 06 UTC – punktowo odnotowano ślad opadu.

1.2. Pokrywa śnieżna na godz. 06 UTC – nie odnotowano.

2. Sytuacja hydrologiczna

2.1 Opis dobowego przebiegu zmian stanów wody

Na Wiśle na odcinku od profilu Dęblin do ujścia Zgłowiączki obserwowano stabilizację oraz opadanie stanu wody – w strefie wody niskiej.

W zlewni Narwi i Bugu obserwowano stabilizację i opadanie stanu wody, lokalnie wahania związane z pracą urządzeń hydrotechnicznych – w strefie wody średniej i niskiej, lokalnie w wysokiej.

Na pozostałych dopływach Wisły (od profilu Dęblin do ujścia Zgłowiączki) obserwowano stabilizację oraz lokalne wahania stanu wody, spowodowane pracą urządzeń hydrotechnicznych – w strefie wody niskiej i średniej, lokalnie w wysokiej.

Na dopływach Pregoi i Niemna w granicach Polski obserwowano stabilizację oraz opadanie stanu wody, lokalnie wahania związane z pracą urządzeń hydrotechnicznych – w strefie wody średniej i niskiej, lokalnie w wysokiej.

Stacja hydrologiczna	Rzeka	Przyrost dobowy 06-06 UTC	Maksymalny wzrost w ciągu doby
OPOCZNO	Drzewiczka	1	12
SĘPOPOL	Łyna	1	11



PROSNA	Guber	12	10
ZAWADA	Wolbórka	2	9
KĘSZYCE	Rawka	3	8
MAŁE WRONKI	Ełk	1	6
TRZCINIEC	Wkra	8	5

2.2 Przekroczenia stanów ostrzegawczych i alarmowych na godz. 06 UTC –
nie odnotowano.

2.3 Zjawiska lodowe na rzekach na godz. 06 UTC – nie odnotowano.

2.4 Przepływ poniżej średniego niskiego przepływu (SNQ) na godz. 06 UTC:

Stacja hydrologiczna	Rzeka	SNQ [m ³ /s]	Przepływ Q [m ³ /s] o godz. 6 UTC				
			-4 dni	-3 dni	-2 dni	-1 dni	dziś
GUSIN	Wisła	214	152	150	150	150	152
WARSZAWA- NADWILANÓWKA	Wisła	223	157		153		155
WARSZAWA-BULWARY	Wisła	224	159	156	156	156	156
MODLIN	Wisła	311	248	256	246	240	236
WYCHÓDŹC	Wisła	304	256	262	253	250	245
WYSZOGRÓD	Wisła	338	257	267	257	254	254
KĘPA POLSKA	Wisła	344	285	292	289	282	278
KAZANÓW	Iłżanka	0.66	0.43	0.43	0.5	0.64	0.5
OZIEMKÓWKA	Wilga	0.21	0.19	0.21	0.21	0.21	0.2
CYGANÓWKA	Wilga	0.59	0.47	0.48	0.47	0.47	0.48
WAŚSOSZ	Pilica	2.01	1.8	1.88	1.88	1.95	1.95
PRZEDBÓRZ	Pilica	5.17	4.19	4.19	4.19	4.19	4.36
SULEJÓW-KOPALNIA	Pilica	9.03	6.02	5.79	5.79	5.79	5.79
NOWE MIASTO	Pilica	14	13.1	13.1	13.4	13.4	13.4
BIAŁOBRZEGI	Pilica	18	16	16	16	16	16.5
WAŚSOSZ-STARA WIEŚ	Krasna	0.14	0.07	0.08	0.08	0.08	0.08
ODRZYWÓŁ	Drzewiczka	1.59	1.35	1.35	1.42	1.35	1.42
WÓLKA MLĄDZKA	Świder	0.8	0.5	0.6	0.6	0.55	0.6



INSTYTUT METEOROLOGII I GOSPODARKI WODNEJ
PAŃSTWOWY INSTYTUT BADAWCZY

Biuro Prognoz Hydrologicznych w Krakowie
Wydział Prognoz i Opracowań Hydrologicznych w Warszawie

ul. Podleśna 61, 01-673 Warszawa

tel.: 22 569 41 44; tel. kom. 503 122 140

e-mail: proghydro@imgw.pl

BONDARY	Narew	1.49	0.76	0.76	0.73	0.73	0.78
NAREW	Narew	3.08	1.09	1.09	1.1	1.1	1.12
PLOSKI	Narew	3.1	1.38	1.3	1.22	1.06	1.14
SURAŻ	Narew	4.94	2.44	2.38	2.38	2.32	2.35
STRĘKOWA GÓRA	Narew	9.29	8.12	7.94	7.76	7.58	7.4
WIZNA	Narew	22.2	16.3	16	15.8	16	15.4
PIĄTNIKA-ŁOMŻA	Narew	25.3	16.3	15.8	15.3	15.3	14.8
NOWOGRÓD	Narew	38.2	25.9	25.4	25	25	24.5
OSTROŁĘKA	Narew	41.7	29.5	29.5	28.2	28.8	28.2
ZAMBSKI KOŚCIELNE	Narew	53.1	36	35.3	34.7	34.7	34.7
BIAŁOWIEŻA-PARK	Narewka	0.2	0.07	0.07	0.06	0.06	0.06
NAREWKA	Narewka	0.53	0.36	0.36	0.34	0.34	0.33
TRZEŚCIANKA	Rudnia	0.04	0.03	0.03	0.03	0.02	0.02
CHRABOŁY	Orlanka	0.17	0.17	0.16	0.16	0.16	0.16
SOCHONIE	Czarna	0.34	0.22	0.22	0.22	0.22	0.22
ZAWADY	Biała	0.17	0.1	0.1	0.13	0.09	0.11
SZTABIN	Biebrza	1.08	0.72	0.74	0.73	0.75	0.76
DĘBOWO	Biebrza	3.39	2.44	2.39	2.35	2.33	2.31
OSOWIEC	Biebrza	5.98	5.64	5.58	5.62	5.5	5.44
RACZKI	Netta	1.14	0.92	0.88	0.85	0.85	0.81
BIAŁOBRZEGI	Netta	1.99	1.75	1.75	1.75	1.75	1.7
SZCZEBRA	Blizna	0.23	0.23	0.23	0.22	0.21	0.21
KARPOWICZE	Brzozówka	0.67	0.3	0.31	0.3	0.29	0.28
CHEŁCHY	Lega	0.39	0.32	0.33	0.32	0.35	0.36
KUCZE	Lega	0.61	0.45	0.47	0.47	0.5	0.5
RAJGRÓD	Lega	0.46	0.29	0.29	0.29	0.31	0.31
WOŹNAWIEŚ	Lega	1.05	0.53	0.55	0.56	0.56	0.58
MAŁE WRONKI	Ełk	0.6	0.52	0.51	0.54	0.52	0.55
EŁK	Ełk	1.5	0.94	0.94	0.96	0.94	0.94
PROTKI	Ełk	2.51	1.78	1.75	1.75	1.75	1.73
CZARNA WIEŚ	Kanał Kuwasy	0.19	0.17	0.17	0.17	0.17	0.17
PRZECHODY	Ełk	2.94	1.72	1.72	1.69	1.72	1.72
CZACHY	Wissa	0.66	0.47	0.46	0.45	0.43	0.43





INSTYTUT METEOROLOGII I GOSPODARKI WODNEJ
PAŃSTWOWY INSTYTUT BADAWCZY

Biuro Prognoz Hydrologicznych w Krakowie
Wydział Prognoz i Opracowań Hydrologicznych w Warszawie

ul. Podleśna 61, 01-673 Warszawa

tel.: 22 569 41 44; tel. kom. 503 122 140

e-mail: proghydro@imgw.pl

PISZ	Pisa	5.58	3.48	3.48	3.48	3.48	3.48
PTAKI	Pisa	10.2	5.6	5.6	5.49	5.6	5.6
DOBRYLAS	Pisa	11.7	6.96	6.96	6.96	6.96	6.96
SPYCHOWO	Krutynia	1.04	0.7	0.7	0.7	0.7	0.7
MIKOSZE	Orzysz	0.59	0.49	0.47	0.49	0.49	0.49
SZKWA	Szkwa	0.29	0.17	0.17	0.19	0.19	0.17
MYSZYNIC	Rozoga	0.16	0.01	0.01		0.01	0.01
WIELBARK	Sawica	1.03	0.52	0.52	0.49	0.47	0.45
ZABUŻE	Bug	31.4	23.8	23.8	23.8	25.4	24.9
FRANKOPOL	Bug	42.7	32.3	30.9	31.6	31.6	33.8
WYSZKÓW	Bug	54	40.1	40.1	40.1	40.1	40.1
ŁOCHÓW	Liwiec	2.04	1.62	1.78	1.78	1.94	1.94
JAGODNE	Kostrzyń	0.3	0.28	0.29	0.29	0.3	0.28
ZAWADY	Rządza	0.19	0.16	0.15	0.16	0.17	0.16
TRZCINIEC	Wkra	2.16	2.34	2.72	2.39	1.7	2
SZREŃSK	Mławka	0.7	0.69	0.66	0.63	0.64	0.64
GIECZNO	Moszczenica	0.36	0.22	0.24	0.24	0.22	0.22
WŁADYSŁAWÓW	Łasica	0.09	0.02	0.02	0.02	0.02	0.02
SIERPC	Sierpianica	0.2	0.07	0.09	0.09	0.07	0.08
PRYNOWO	Węgorapa	1.02	0.88	0.88	0.88	0.86	0.86
JURKISZKI	Gołdapa	0.25					0.23
OLSZTYN-KORTOWO	Łyna	2.18	1.48	1.47	1.48	1.48	1.48
BYKOWO	Sajna	0.49	0.73	0.57	0.51	0.49	0.44
BRÓD STARY	Czarna Hańcza	0.37	0.32	0.32	0.32	0.32	0.32
CZERWONY FOLWARK	Czarna Hańcza	2.11	1.56	1.56	1.56	1.56	1.6
JAŁOWY RÓG	Czarna Hańcza	3.29	2.52	2.6	2.76	2.72	2.67
ZELWA	Marycha	0.85	0.39	0.4	0.4	0.4	0.39
KLESZCZÓWEK	Szeszupa	0.17	0.16	0.16	0.16	0.15	0.15





INSTYTUT METEOROLOGII I GOSPODARKI WODNEJ
PAŃSTWOWY INSTYTUT BADAWCZY

Biuro Prognoz Hydrologicznych w Krakowie
Wydział Prognoz i Opracowań Hydrologicznych w Warszawie

ul. Podleśna 61, 01-673 Warszawa

tel.: 22 569 41 44; tel. kom. 503 122 140

e-mail: proghydro@imgw.pl

2.5 Strefy stanów wody:

- w strefie stanów wysokich:

lokalnie na niektórych dopływach Narwi, na Toczej, Utracie oraz w górnym biegu Łyny;

- w strefie stanów średnich:

lokalnie na Radomce, na Okrzejce, lokalnie na Wildze, na części dopływów Pilicy, na Jeziorce, na części dopływów Narwi i Bugu, lokalnie na Bzurze, na Zgłowiączce oraz lokalnie w zlewniach: Łyny, Węgorapy i Niemna;

- w strefie stanów niskich:

na Wiśle, Iłżance, lokalnie na Radomce i Wildze, na Pilicy i części jej dopływów, na Świdrze, na Narwi i części jej dopływów, na Bugu i części jego dopływów oraz lokalnie w zlewniach: Bzury, Łyny, Węgorapy i Niemna.





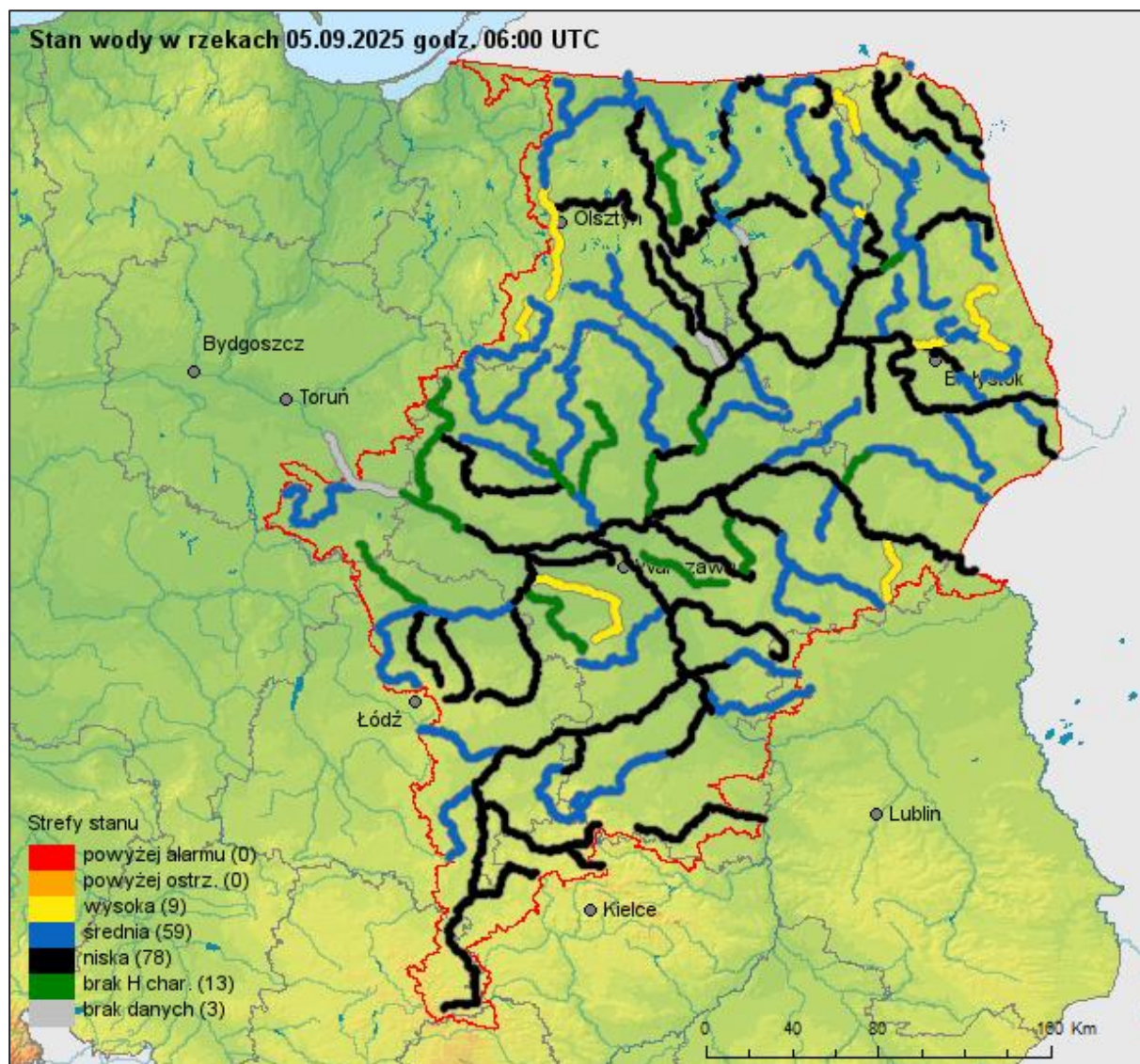
INSTYTUT METEOROLOGII I GOSPODARKI WODNEJ
PAŃSTWOWY INSTYTUT BADAWCZY

Biuro Prognoz Hydrologicznych w Krakowie
Wydział Prognoz i Opracowań Hydrologicznych w Warszawie

ul. Podleśna 61, 01-673 Warszawa

tel.: 22 569 41 44; tel. kom. 503 122 140

e-mail: proghydro@imgw.pl





3. Prognoza hydrologiczna

3.1 Prognoza na okres **od godz. 06 UTC dn. 05.09.2025 r.** **do godz. 12 UTC dn. 08.09.2025 r.**

Na Wiśle na odcinku od profilu Dęblin do ujścia Zgłowiączki przewiduje się głównie stabilizację stanu wody – w strefie wody niskiej.

W zlewni Narwi i Bugu przewiduje się stabilizację oraz wzrosty stanu wody, związane z prognozowanymi opadami deszczu o charakterze burzowym (zwłaszcza w pierwszej i drugiej dobie okresu progностycznego), lokalnie wahania spowodowane pracą urządzeń hydrotechnicznych – w strefie wody średniej i niskiej, lokalnie w wysokiej.

Na pozostałych dopływach Wisły (od profilu Dęblin do ujścia Zgłowiączki) przewiduje się stabilizację oraz wahania stanu wody, okresowo miejscami z tendencją wzrostową, związane z prognozowanymi opadami deszczu o charakterze burzowym (zwłaszcza w pierwszej dobie okresu progностycznego) i z pracą urządzeń hydrotechnicznych – w strefie wody niskiej i średniej, lokalnie w wysokiej.

Na dopływach Pregoty i Niemna w granicach Polski przewiduje się stabilizację oraz wzrosty stanu wody, spowodowane prognozowanymi opadami deszczu o charakterze burzowym (zwłaszcza w pierwszej i drugiej dobie okresu progностycznego), lokalnie wahania związane z pracą urządzeń hydrotechnicznych – w strefie wody średniej i niskiej, lokalnie w wysokiej.

3.2 Przewidywane zagrożenia:

W obszarach występowania prognozowanych opadów burzowych, na mniejszych rzekach oraz w zlewniach zurbanizowanych mogą wystąpić gwałtowne wzrosty poziomu wody i podtopienia. W zlewniach kontrolowanych istnieje możliwość przekroczenia stanów ostrzegawczych.



Wydano ostrzeżenia:

- **Ostrzeżenie nr 137** (gwałtowne wzrosty stanów wody), ważne od godz. 14:00 dnia 05.09.2025 do godz. 00:00 dnia 06.09.2025 – Pilica do Zb. Sulejów, Pilica od Zb. Sulejów (śląskie, świętokrzyskie);
- **Ostrzeżenie nr 138** (gwałtowne wzrosty stanów wody), ważne od godz. 15:00 dnia 05.09.2025 do godz. 06:00 dnia 06.09.2025 – Wisła od ujścia Kamiennej do Dębłina (część lewobrzeżna), Wisła od Dębłina do ujścia Narwi, Wisła od ujścia Narwi do Zb. Włocławek, Iłżanka, Radomka, Pilica do Zb. Sulejów, Pilica od Zb. Sulejów, Świder, Jeziorka, Bzura, Górna Narew, Supraśl, Biebrza, Górny Ełk, Górna Lega, Środkowa Narew, Pisa, Dolna Narew, Ruż, Szkwa i Rozoga, Omulew, Orz, Orzyc, Wkra, Bug, Nurzec, Liwiec, Wisła od Zb. Włocławek do ujścia Zgłowiączki, Zgłowiączka, Górna Łyna, Dolna Łyna, Guber, Węgorapa, Gołdapa, Niemen, Leśna (kujawsko-pomorskie, łódzkie, mazowieckie, podlaskie, warmińsko-mazurskie).

Obowiązują ostrzeżenia:

- **Ostrzeżenie nr 7** (susza hydrologiczna), ważne od godz. 12:04 dnia 09.04.2025 do odwołania – zlewnia Pisy (podlaskie, warmińsko-mazurskie);
- **Ostrzeżenie nr 13** (susza hydrologiczna), ważne od godz. 10:30 dnia 28.04.2025 do odwołania – zlewnia Środkowej Narwi (podlaskie);
- **Ostrzeżenie nr 18** (susza hydrologiczna), ważne od godz. 10:00 dnia 05.05.2025 do odwołania – Węgorapa (warmińsko-mazurskie);
- **Ostrzeżenie nr 20** (susza hydrologiczna), ważne od godz. 10:00 dnia 12.05.2025 do odwołania – zlewnie górnego Ełku i górnej Legi (warmińsko-mazurskie);
- **Ostrzeżenie nr 28** (susza hydrologiczna), ważne od godz. 10:15 dnia 02.06.2025 do odwołania – Dolna Narew (mazowieckie);
- **Ostrzeżenie nr 84** (susza hydrologiczna), ważne od godz. 10:15 dnia 23.07.2025 do odwołania – Iłżanka (mazowieckie);
- **Ostrzeżenie nr 121** (susza hydrologiczna), ważne od godz. 09:16 dnia 07.08.2025 do odwołania – Pilica od Zb. Sulejów (łódzkie, mazowieckie, świętokrzyskie);



- **Ostrzeżenie nr 122** (susza hydrologiczna), ważne od godz. 10:15 dnia 16.08.2025 do odwołania – zlewnia Świdra (mazowieckie);
- **Ostrzeżenie nr 123** (susza hydrologiczna), ważne od godz. 11:05 dnia 16.08.2025 do odwołania – Szkwa i Rozoga (mazowieckie, warmińsko-mazurskie);
- **Ostrzeżenie nr 125** (susza hydrologiczna), ważne od godz. 10:40 dnia 18.08.2025 do odwołania – Wisła od Dębina do ujścia Narwi (mazowieckie);
- **Ostrzeżenie nr 126** (susza hydrologiczna), ważne od godz. 10:05 dnia 19.08.2025 do odwołania – Górna Narew, Leśna (podlaskie);
- **Ostrzeżenie nr 127** (susza hydrologiczna), ważne od godz. 13:15 dnia 19.08.2025 do odwołania – Niemen (podlaskie);
- **Ostrzeżenie nr 128** (susza hydrologiczna), ważne od godz. 10:05 dnia 22.08.2025 do odwołania – Radomka (mazowieckie).
- **Ostrzeżenie nr 129** (susza hydrologiczna), ważne od godz. 09:30 dnia 25.08.2025 do odwołania – Wisła od ujścia Narwi do ujścia Zgłowiączki, Zgłowiączka (kujawsko-pomorskie, mazowieckie);
- **Ostrzeżenie nr 130** (susza hydrologiczna), ważne od godz. 09:30 dnia 25.08.2025 do odwołania – Bug (mazowieckie, podlaskie);
- **Ostrzeżenie nr 131** (susza hydrologiczna), ważne od godz. 09:30 dnia 25.08.2025 do odwołania – Liwiec (mazowieckie);
- **Ostrzeżenie nr 132** (susza hydrologiczna), ważne od godz. 10:05 dnia 26.08.2025 do odwołania – Pilica do Zb. Sulejów (łódzkie, śląskie, świętokrzyskie).

Uwagi:

Lokalnie stany wody mogą ulegać wahaniom spowodowanym pracą urządzeń hydrotechnicznych i zmianami odpływów ze zbiorników retencyjnych, o których IMGW-PIB nie jest informowane.

W przypadku rzek zarastających/zjawisk lodowych przepływ oszacowano z uwzględnieniem współczynników redukcji.



INSTYTUT METEOROLOGII I GOSPODARKI WODNEJ
PAŃSTWOWY INSTYTUT BADAWCZY

Biuro Prognoz Hydrologicznych w Krakowie
Wydział Prognoz i Opracowań Hydrologicznych w Warszawie

ul. Podleśna 61, 01-673 Warszawa

tel.: 22 569 41 44; tel. kom. 503 122 140

e-mail: proghydro@imgw.pl

Rozwój sytuacji hydrologiczno-meteorologicznej można śledzić na bieżąco na stronach meteo.imgw.pl oraz hydro.imgw.pl.

UTC (ang. Universal Time Coordinated) - czas uniwersalny; w okresie letnim czas urzędowy w Polsce UTC+2h, a w okresie zimowym UTC+1h.

Opracowanie biuletynu i prognozy: synoptyk hydrolog Łukasz Pietrzak

Udostępnienie i korzystanie z danych następują pod warunkiem wskazania źródła pochodzenia danych, poprzez umieszczenie przez korzystającego na wszelkiego rodzaju pracach lub produktach, opracowanych z użyciem danych IMGW-PIB informacji: „Źródłem pochodzenia danych jest Instytut Meteorologii i Gospodarki Wodnej – Państwowy Instytut Badawczy”. W przypadku przetworzenia danych przez korzystającego, obok wskazania źródła ich pochodzenia, należy również wskazać na fakt przetworzenia danych, poprzez umieszczenie przez korzystającego na wszelkiego rodzaju pracach lub produktach, opracowanych z użyciem przetworzonych danych IMGW-PIB informacji: „Dane pochodzą z Instytutu Meteorologii i Gospodarki Wodnej – Państwowego Instytutu Badawczego i zostały przetworzone”. Brak wskazania źródła danych, brak zamieszczenia informacji o przetworzeniu danych lub niedochowanie przez korzystającego innych obowiązków ciężących na korzystającym w związku z korzystaniem z danych, może skutkować odpowiedzialnością, w tym odpowiedzialnością karną, w szczególności na podstawie przepisów ustawy z dnia 4 lutego 1994 r. o prawie autorskim i prawach pokrewnych (t.j. Dz. U. z 2022 r. poz. 2509) lub ustawy z dnia 30 czerwca 2000 r. prawo własności przemysłowej (t.j. Dz.U. z 2023 r. poz. 1170). Użycie danych udostępnionych nieodpłatnie w celach określonych w § 3 ust. 2 Regulaminu udostępniania danych stanowi oszustwo w rozumieniu art. 286 ustawy z dnia 6 czerwca 1997 r. Kodeks karny (t.j. Dz. U. z 2024 r. poz. 17). Odbiorcy przysługuje prawo reklamacji. Składanie reklamacji: reklamacje@imgw.pl

