

Boguszów-Gorce, dnia 30.01.2026

Zn.spr.: ZG.7615.9.2025

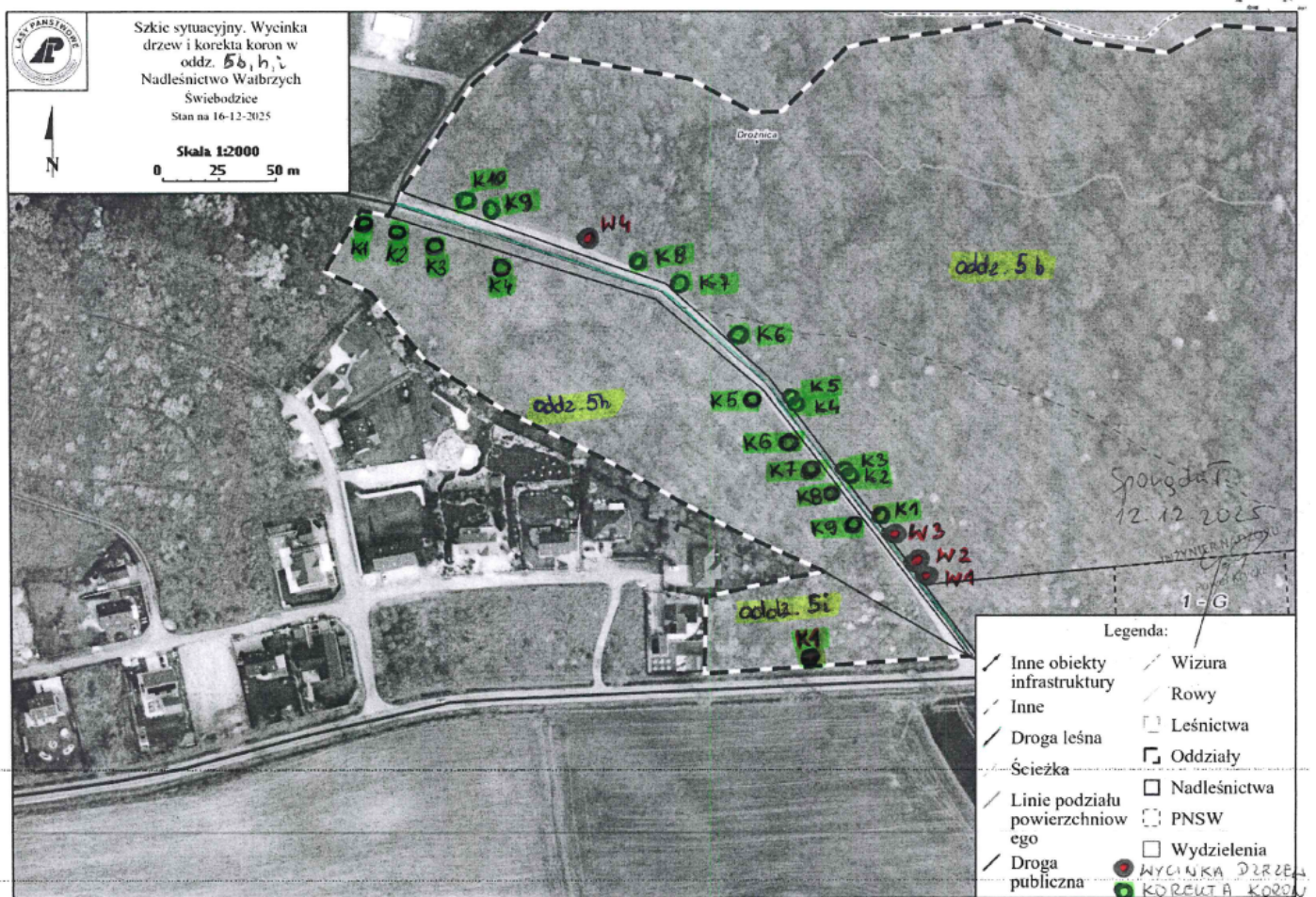
Opis przedmiotu zamówienia

Określenie przedmiotu oraz wielkości lub zakresu zamówienia:

Przedmiotem zamówienia jest wykonanie prac w ramach zadania pn.: **Wycinka oraz korekta koron drzew zlokalizowanych na terenie Leśnictwa Świebodzice oddz. 5, zagrażających osobom trzecim i ich mieniu.**

1. Lokalizacja:

Drzewa przeznaczone do wycinki i korekty koron, rosną na terenie w zarządzie Nadleśnictwa Wałbrzych (oddz. leśny 5 b, h, i, w Leśnictwie Świebodzicach), dz. geodezyjna nr 901, 902, obr. Pełcznica 2, jednostka ewidencyjna Świebodzice, wzdłuż drogi publicznej stanowiącej dz. nr 7/3, stanowiącej łącznik pomiędzy ul. Kamiennogórską w Świebodzicach, a drogą publiczną nr P3395D w Cieszowie. **W zasięgu drzew, których dotyczy przedmiot zamówienia, znajdują drogi publiczne: nr P3395D oraz P3464D w Cieszowie oraz droga na dz. 7/3 jw.**



2. Zakres prac do wykonania:

Lokalizacja	Wycięcie drzew oznakowanie na gruncie/ pierśnica [cm]	Korekta koron drzew oznakowanie na gruncie/ pierśnica [cm]	Dodatkowe informacje dotyczące drzew, zakresu prac oraz zagospodarowania surowca drzewnego uzyskanego w wyniku realizacji zamówienia
Oddz. 5 b	W1/ 41 cm	K1/ 53 cm	<p>Drzewa gatunku Db, o wysokości do 25 m.</p> <p>Drzewa przeznaczone do wycięcia obumarłe i obumierające, z martwicami, posuszem w koronach.</p> <p>Korekta koron drzew wyszczególnionych w zestawieniu polega w szczególności na usunięciu suchych/ obumarłych gałęzi.</p> <p>W przypadku drzew oznaczonych na gruncie nr K7 w oddz. 5h oraz K9 w oddz. 5b wymagane dodatkowo odciążenie korony pochylonej w kierunku jezdni drogi, celem poprawy statyki drzew.</p> <p>Pozyskany w oddz. 5b surowiec (pnie, konary, gałęzie) do pozostawienia w miejscu realizacji prac do biologicznego rozkładu – dokładne miejsce/ sposób ułożenia materiału należy uzgodnić z Leśniczym Leśnictwa Świebodzice.</p> <p>Surowiec z korekty koron drzew w oddz. 5h, 5i należy wymanipulować zgodnie z warunkami technicznymi dla drewna oraz ułożyć wg wskazań Leśniczego Leśnictwa Świebodzice i/ lub zagospodarować w inny sposób wskazany przez ww. Przedstawiciela Zamawiającego.</p> <p>Teren po wykonaniu prac należy uporządkować.</p> <p>Do miejsca realizacji prac istnieje dobry dojazd z możliwością wykonania prac z wykorzystaniem pojazdu z wysięgnikiem/ podnośnikiem koszowym.</p>
	W2/ 57 cm	K2/ 37 cm	
	W3/ 49 cm	K3/ 53 cm	
	W4/ 56 cm	K4/ 47 cm	
	-	K5/ 47 cm	
	-	K6/ 48 cm	
	-	K7/ 45 cm	
	-	K8/ 120 cm	
	-	K9/ 64 cm	
	-	K10/ 76 cm	
Oddz. 5 h	-	K1/ 56 cm	
	-	K2/ 49 cm	
	-	K3/ 47 cm	
	-	K4/ 46 cm	
	-	K5/ 70 cm	
	-	K6/ 37 cm	
	-	K7/ 42 cm	
	-	K8/ 50 cm	
	-	K9/ 41 cm	
Oddz. 5 i	-	K1/ 33 cm	

Wykonawca własnym staraniem i na własny koszt, zabezpieczy w sposób należyty miejsce realizacji usług. Prace należy wykonywać zgodnie z zasadami BHP i obowiązującymi przepisami prawa, w sposób niezagrażający ludziom lub mieniu. Wykonawca podejmie wszelkie działania minimalizujące ryzyko powstania szkód. W razie konieczności Wykonawca uzyska na własny koszt i własnym staraniem wszelkie wymagane, umożliwiające zgodne z przepisami prawa i zasadami bezpieczeństwa prac, zgody, pozwolenia etc.

Wykonawca, na czas realizacji prac, zabezpieczy i oznakuje w sposób należyty drogę publiczną stanowiącą dz. nr 7/3 oraz drogę publiczną nr P3464D

w Cieszowie (korekta korony drzewa K1 w oddz. 5i), oraz drogę publiczną nr P3395D w Cieszowie (korekta koron drzew w oddz. 5b).

Wykonawca zobowiązany jest do poinformowania Zamawiającego o planowanym terminie przystąpienia do realizacji prac z wyprzedzeniem minimum 3 dni roboczych.

W razie konieczności skorzystania, na potrzeby realizacji przedmiotu zamówienia, z nieruchomości nie stanowiących własności/ przedmiotu zarządu Nadleśnictwa Wałbrzych, Wykonawca, we własnym zakresie, uzyska niezbędne zgody właścicieli/ zarządców tych nieruchomości oraz po wykonaniu prac przywróci je do stanu pierwotnego.

Ostateczne ustalenie sposobu wykonania prac leży po stronie Wykonawcy.

Jarosław Zając
Nadleśniczy Nadleśnictwa Wałbrzych

/dokument podpisany elektronicznie/