

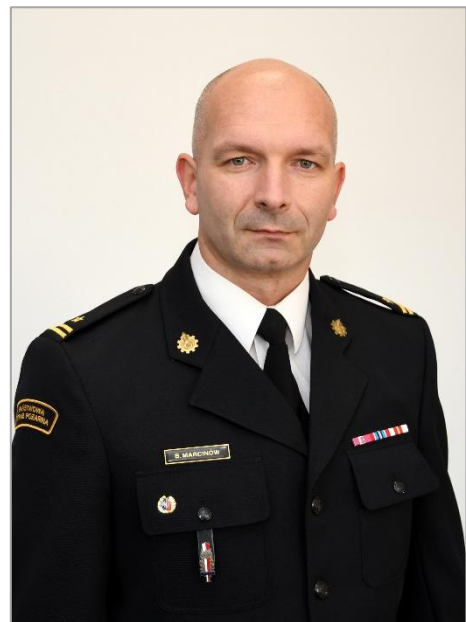
## O Komendzie, Straży Pożarnej i więcej – wersja ETR

**Komenda Powiatowa  
Państwowej  
Straży Pożarnej w Oławie**  
znajduje się przy ulicy  
Kutrowskiego 20.



Szefem Komendy Straży Pożarnej jest  
pan Komendant **Bartłomiej Marcinów**.

Panu Komendantowi pomagają  
Zastępca Komendanta i inni strażacy.



### Czym zajmują się strażacy z Komendy?

Strażacy pracują codziennie w dzień i w  
nocy:

- gaszą pożary
- pomagają osobom, które uległy  
wypadkom drogowym



- wycinają złamane drzewa
- ratują i pomagają zwierzętom



Strażacy kontrolują czy budynki są bezpieczne dla ludzi:

- czy w budynkach są gaśnice
- czy klatki schodowe i korytarze mają odpowiednią szerokość
- czy w razie wybuchu pożaru można szybko uciec z budynku



Strażacy robią jeszcze inne rzeczy:

- szkolą Strażaków Ochotników  
Po szkoleniach Strażacy Ochotnicy mogą jeździć do akcji,
- odwiedzają i kontrolują Strażaków Ochotników z mniejszych miast i wsi.



- Strażacy uczą dzieci jak bezpiecznie zachowywać się w różnych sytuacjach. Na przykład przy ognisku, w lesie, w czasie burzy lub powodzi.



## **Budynek Komendy Powiatowej Państwowej Straży Pożarnej w Oławie**

Do Komendy możesz wejść od strony ulicy Kutrowskiego lub od ulicy Osadniczej.

Jeśli jeździsz na wózku, wejdź od ulicy Osadniczej.

Tam jest podjazd dla osób na wózkach.



Budynek Komendy nie jest dostępny dla osób na wózku. Nie ma windy.

Osoba na wózku może wjechać tylko na parter. Tam pomoże jej strażak.



## Kontakt z pracownikami Komendy

Aby załatwić sprawę w Komendzie możesz:

- napisać pismo i wysłać je na adres:

**Komenda Powiatowa Państwowej  
Straży Pożarnej w Oławie**

**ulica Kutrowskiego 20**

**55-200 Oława**

- przynieść pismo do Komendy.  
Pismo odbierze strażak na parterze.

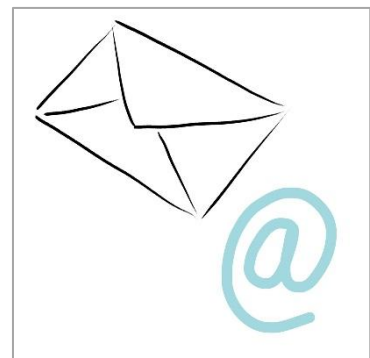


- napisać pismo i wysłać je przez platformę e-PUAP (**E**lektroniczna **P**latforma **U**sług **A**dministracji **P**ublicznej) na adres /KPPSPOława/SkrytkaESP, lub na adres doręczeń elektronicznych (ADE) AE:PL-31898-56438-CCGHE-33



Żeby wysłać pismo przez e-PUAP lub eDoręczenia musisz mieć Internet i swoje konto w ePUAP lub portalu e-Doręczenia

- napisać wiadomość i wysłać ją na adres mailowy: [kpolawa@kwpsp.wroc.pl](mailto:kpolawa@kwpsp.wroc.pl),



Możesz też przyjść na Komendę i spotkać się z pracownikiem.

Komenda działa od godziny 7.30 do 15.30.

Zadzwoń najpierw pod numer 71 313 40 45.

Pracownik zaprosi Cię na określoną godzinę.

