



CODZIENNY BIULETYN HYDROLOGICZNY

**o sytuacji w zlewni Wisły od profilu Dęblin do ujścia Zgłowiączki,
w zlewni Narwi i Bugu poniżej profilu Krzyczew
oraz rzek wpadających do Pregocy i Niemna w granicach państwa**

Stan na godzinę 06 UTC dnia **08.09.2025 r.**

1. Sytuacja meteorologiczna

1.1. Opady atmosferyczne na godz. 06 UTC – występowały przelotne opady deszczu, głównie o charakterze burzowym, miejscami o natężeniu silnym.

Zlewnia	Suma dobowa od [mm]	Suma dobowa do [mm]	Średni opad dobowy [mm]	Stacja meteorologiczna z najwyższym opadem
Wisła od Dęblina do ujścia Zgłowiączki	0.0	0.6	0.1	LEGIONOWO
Iłżanka	0.0	0.0	0.0	
Radomka	0.0	0.0	0.0	
Pilica do zb. Sulejów	0.0	0.8	0.2	SILNICZKA
Pilica poniżej zb. Sulejów	0.0	0.1	0.1	BIAŁOBRZEGI
Świder	0.0	0.0	0.0	
Bug poniżej Krzyczewa	0.0	0.2	0.0	RYBIENKO
Nurzec	0.0	0.0	0.0	
Liwiec	0.0	0.0	0.0	
Wkra	0.0	0.5	0.2	MŁAWA
Bzura	0.0	0.3	0.1	TRĘBKI
Supraśl	0.0	0.0	0.0	
Narew do Biebrzy	0.0	0.1	0.0	CHRABOŁY
Narew od Biebrzy do Pisy	0.0	0.0	0.0	
Biebrza	0.0	0.1	0.0	RADZIŁÓW
Ełk	0.0	0.0	0.0	
Netta	0.0	0.0	0.0	
Lega	0.1	0.1	0.1	OLECKO



Zlewnia	Suma dobowa od [mm]	Suma dobowa do [mm]	Średni opad dobowy [mm]	Stacja meteorologiczna z najwyższym opadem
Pisa	0.0	20.1	4.8	MIKOŁAJKI
Narew od Pisy do zb. Dębe	0.0	4.8	2.1	CZARNOWO
Łyna	4.9	8.8	6.7	OSIEKA
Guber	2.7	2.7	2.7	KĘTRZYN
Węgorapa	0.0	0.0	0.0	
Niemen	0.0	0.0	0.0	

1.2. Pokrywa śnieżna na godz. 06 UTC – nie odnotowano.

2. Sytuacja hydrologiczna

2.1 Opis dobowego przebiegu zmian stanów wody

Na Wiśle na odcinku od profilu Dęblin do ujścia Zgłowiączki obserwowano stabilizację oraz wahania stanu wody – w strefie wody niskiej.

W zlewni Narwi i Bugu obserwowano stabilizację i opadanie stanu wody, lokalnie wahania związane ze spływem wód opadowych i z pracą urządzeń hydrotechnicznych – w strefie wody średniej i niskiej, lokalnie w wysokiej.

Na pozostałych dopływach Wisły (od profilu Dęblin do ujścia Zgłowiączki) obserwowano stabilizację oraz lokalne wahania stanu wody, spowodowane spływem wód opadowych i pracą urządzeń hydrotechnicznych – w strefie wody niskiej i średniej, lokalnie w wysokiej.

Na dopływach Pregoty i Niemna w granicach Polski obserwowano stabilizację oraz wahania stanu wody związane ze spływem wód opadowych i z pracą urządzeń hydrotechnicznych – w strefie wody średniej i niskiej, lokalnie w wysokiej.

Stacja hydrologiczna	Rzeka	Przyrost dobowy 06-06 UTC	Maksymalny wzrost w ciągu doby
BYKOWO	Sajna	88	88
SĘPOPOL	Łyna	40	41



INSTYTUT METEOROLOGII I GOSPODARKI WODNEJ
PAŃSTWOWY INSTYTUT BADAWCZY

Biuro Prognoz Hydrologicznych w Krakowie
Wydział Prognoz i Opracowań Hydrologicznych w Warszawie

ul. Podleśna 61, 01-673 Warszawa

tel.: 22 569 41 44; tel. kom. 503 122 140

e-mail: proghydro@imgw.pl

Stacja hydrologiczna	Rzeka	Przyrost dobowy 06-06 UTC	Maksymalny wzrost w ciągu doby
CHEŁCHY	Lega	31	32
PIASECZNO	Elma	16	17
KWIATKÓWEK	Bzura	8	15
MIEDUNISZKI	Węgorapa	35	14
BANIE MAZURSKIE	Gołdapa	7	12
PRYNOWO	Węgorapa	10	11
DĄBROWA	Czarna	12	10
OPOCZNO	Drzewiczka	2	10
ODRZYWÓŁ	Drzewiczka	8	8
BIELAWY	Mroga	7	7
SOCHOCIN	Wkra	7	7
ZAWADA	Wolbórka	5	7
BIAŁOBRZEG BLIŻSZY	Omulew	7	7
KRASNOSIELC	Orzyc	5	5
ŁOWICZ	Bzura	1	5
DOBRYLAS	Pisa	5	5
BABIEC	Skrwa	5	5
ORZECHOWO	Narew	4	4
MAKÓW MAZOWIECKI	Orzyc	4	4
PTAKI	Pisa	4	4
WALERY	Rozoga	3	3
JAGODNE	Kostrzyń	3	3
ZIELONKA	Długa	2	3
KĘSZYCE	Rawka	2	3
SMOŁAJNY	Łyna	2	3
OZIEMKÓWKA	Wilga	3	3
KAZANÓW	Iżanka	2	3
WYSZOGRÓD	Wisła	3	3
BIAŁOBRZEGI	Netta	1	3
WŁOCŁAWEK-RUDA	Zgłowiączka	3	3
RÓŻAN	Narew	3	3
ZAMBSKI KOŚCIELNE	Narew	3	3





INSTYTUT METEOROLOGII I GOSPODARKI WODNEJ
PAŃSTWOWY INSTYTUT BADAWCZY

Biuro Prognoz Hydrologicznych w Krakowie
Wydział Prognoz i Opracowań Hydrologicznych w Warszawie

ul. Podleśna 61, 01-673 Warszawa

tel.: 22 569 41 44; tel. kom. 503 122 140

e-mail: proghydro@imgw.pl

Stacja hydrologiczna	Rzeka	Przyrost dobowy 06-06 UTC	Maksymalny wzrost w ciągu doby
NOWE MIASTO	Sona	1	2
LUBERADZ	Łydynia	1	2
ZAWISZYN	Osownica	2	2
JURKISZKI	Gołdapa	2	2
KRUBICE	Utrata	2	2
MYSZYNIEC	Rozoga	2	2
BONDARY	Narew	1	2
CZARNOWO	Orz	2	2
KULESZE-CHOBOTKI	Nereśl	1	2
KŁUDZICE	Luciąża	2	2
WAŚOSZ	Pilica	1	2
MODLIN	Wisła	2	2
WYCHÓDŹC	Wisła	2	2
KĘPA POLSKA	Wisła	2	2
GIŻYCKO	Pisa	2	2
NOWOGRÓD	Narew	2	2
GUSIN	Wisła	2	2
MIKOŁAJKI	Jez. Mikołajskie	2	2
KRUKOWO	Omulew	1	1
PRZEDBÓRZ	Pilica	1	1
WIELBARK	Sawica	1	1
FRANKOPOL	Bug	1	1
KLESZCZÓWEK	Szeszupa	1	1
JAŁOWY RÓG	Czarna Hańcza	1	1
BOĆKI	Nurzec	1	1
PIASECZNO 2	Jeziorka	1	1
STRĘKOWA GÓRA	Narew	1	1
SARNOWO	Szkotówka	1	1
GRÓDEK	Supraśl	1	1
SURAŻ	Narew	1	1
SIERPC	Sierpienica	1	1
SZCZEBRA	Blizna	1	1





Stacja hydrologiczna	Rzeka	Przyrost dobowy 06-06 UTC	Maksymalny wzrost w ciągu doby
SPYCHOWO	Krutynia	1	1
WÓLKA MLĄDZKA	Świder	1	1

2.2 Przekroczenia stanów ostrzegawczych i alarmowych na godz. 06 UTC –
nie odnotowano.

2.3 Zjawiska lodowe na rzekach na godz. 06 UTC – nie odnotowano.

2.4 Przepływ poniżej średniego niskiego przepływu (SNQ) na godz. 06 UTC:

Stacja hydrologiczna	Rzeka	SNQ [m ³ /s]	Przepływ Q [m ³ /s] o godz. 6 UTC				
			-4 dni	-3 dni	-2 dni	-1 dni	dziś
GUSIN	Wisła	214	150	152	156	152	156
WARSZAWA- NADWILANÓWKA	Wisła	223		155	157	160	160
WARSZAWA-BULWARY	Wisła	224	156	156	159	163	161
MODLIN	Wisła	311	240	236	238	246	250
WYCHÓDŹC	Wisła	304	250	245	245	253	259
WYSZOGRÓD	Wisła	338	254	254	254	254	264
KĘPA POLSKA	Wisła	344	282	278	278	282	289
CYGANÓWKA	Wilga	0.59	0.47	0.48	0.48	0.5	0.5
PRZEDBÓRZ	Pilica	5.17	4.19	4.36	4.19	4.36	4.53
SULEJÓW-KOPALNIA	Pilica	9.03	5.79	5.79	5.79	5.79	5.79
NOWE MIASTO	Pilica	14	13.4	13.4	14.1	13.8	13.4
BIAŁOBRZEGI	Pilica	18	16	16.5	16.5	16.9	16.9
WAŚSOSZ-STARA WIEŚ	Krasna	0.14	0.08	0.08	0.08	0.08	0.08
WÓLKA MLĄDZKA	Świder	0.8	0.55	0.6	0.6	0.6	0.64
BONDARY	Narew	1.49	0.73	0.78	0.76	0.76	0.78
NAREW	Narew	3.08	1.1	1.12	1.06	1.08	1.03
PLOSKI	Narew	3.1	1.06	1.14	1.14	1.14	1.06
SURAŻ	Narew	4.94	2.32	2.35	2.35	2.35	2.41
STRĘKOWA GÓRA	Narew	9.29	7.58	7.4	7.4	7.4	7.58



INSTYTUT METEOROLOGII I GOSPODARKI WODNEJ
PAŃSTWOWY INSTYTUT BADAWCZY

Biuro Prognoz Hydrologicznych w Krakowie
Wydział Prognoz i Opracowań Hydrologicznych w Warszawie

ul. Podleśna 61, 01-673 Warszawa

tel.: 22 569 41 44; tel. kom. 503 122 140

e-mail: proghydro@imgw.pl

Stacja hydrologiczna	Rzeka	SNQ [m ³ /s]	Przepływ Q [m ³ /s] o godz. 6 UTC				
			-4 dni	-3 dni	-2 dni	-1 dni	dziś
WIZNA	Narew	22.2	16	15.4	16.2	16	15.7
PIĄTNICA-ŁOMŻA	Narew	25.3	15.3	14.8	15.3	15.8	15.3
NOWOGRÓD	Narew	38.2	25	24.5	25	26.4	27.4
OSTROŁĘKA	Narew	41.7	28.8	28.2	28.8	32.2	32.2
ZAMBSKI KOŚCIELNE	Narew	53.1	34.7	34.7	33.5	33.5	35.3
BIAŁOWIEŻA-PARK	Narewka	0.2	0.06	0.06	0.06	0.06	0.06
NAREWKA	Narewka	0.53	0.34	0.33	0.33	0.32	0.31
TRZEŚCIANKA	Rudnia	0.04	0.02	0.02	0.03	0.03	0.03
SOCHONIE	Czarna	0.34	0.22	0.22	0.22	0.22	0.22
ZAWADY	Biała	0.17	0.09	0.11	0.62	0.11	0.1
SZTABIN	Biebrza	1.08	0.75	0.76	0.76	0.77	0.76
DĘBOWO	Biebrza	3.39	2.33	2.31	2.31	2.29	2.25
OSOWIEC	Biebrza	5.98	5.5	5.44	5.5	5.44	5.38
RACZKI	Netta	1.14	0.85	0.81	0.81	0.81	0.81
BIAŁOBRZEGI	Netta	1.99	1.75	1.7	1.7	1.61	1.65
SZCZEBRA	Blizna	0.23	0.21	0.21	0.21	0.21	0.21
KARPOWICZE	Brzozówka	0.67	0.29	0.28	0.28	0.27	0.28
KUCZE	Lega	0.61	0.5	0.5	0.53	0.5	0.53
RAJGRÓD	Lega	0.46	0.31	0.31	0.29	0.26	0.27
WOŹNAWIEŚ	Lega	1.05	0.56	0.58	0.6	0.6	0.62
EŁK	Ełk	1.5	0.94	0.94	0.94	0.92	0.92
PROSTKI	Ełk	2.51	1.75	1.73	1.71	1.82	1.79
CZARNA WIEŚ	Kanał Kuwasy	0.19	0.17	0.17	0.17	0.17	0.17
PRZECHODY	Ełk	2.94	1.72	1.72	1.88	1.9	1.9
CZACHY	Wissa	0.66	0.43	0.43	0.42	0.42	0.45
PISZ	Pisa	5.58	3.48	3.48	3.48	3.64	3.64
PTAKI	Pisa	10.2	5.6	5.6	5.71	6.24	6.68
DOBRYLAS	Pisa	11.7	6.96	6.96	6.96	7.93	8.62
SPYCHOWO	Krutynia	1.04	0.7	0.7	0.73	0.79	0.82
SZKWA	Szkwa	0.29	0.19	0.17	0.17	0.24	0.24
MYSZYNIC	Rozoga	0.16	0.01	0.01	0.01	0.05	0.06





Stacja hydrologiczna	Rzeka	SNQ [m ³ /s]	Przepływ Q [m ³ /s] o godz. 6 UTC				
			-4 dni	-3 dni	-2 dni	-1 dni	dziś
WALERY	Rozoga	0.48	0.34		0.29	0.34	0.39
WIELBARK	Sawica	1.03	0.47	0.45	0.52	0.52	0.54
ZABUŻE	Bug	31.4	25.4	24.9	25.4	26	25.4
FRANKOPOL	Bug	42.7	31.6	33.8	33	33	33.8
WYSZKÓW	Bug	54	40.1	40.1	40.1	44.6	42.3
GIECZNO	Moszczenica	0.36	0.22	0.22	0.27	0.35	0.32
WŁADYSŁAWÓW	Łasica	0.09	0.02	0.02	0.02	0.02	0.02
SIERPC	Sierpienica	0.2	0.07	0.08	0.08	0.07	0.09
OLSZTYN-KORTOWO	Łyna	2.18	1.48	1.48	1.5	1.65	1.58
CZERWONY FOLWARK	Czarna Hańcza	2.11	1.56	1.6	1.6	1.6	1.6
JAŁOWY RÓG	Czarna Hańcza	3.29	2.72	2.67	2.6	2.63	2.67
ZELWA	Marycha	0.85	0.4	0.39	0.39	0.42	0.42
POSZESZUPIE	Szeszupa	0.67	0.67	0.74	0.63	0.74	0.63

2.5 Strefy stanów wody:

- w strefie stanów wysokich:

na Wolbórcie, lokalnie na Supraśli, Nettcie i Ledze, na Sawicy, Szkotówce, górnej Bzurze, Utracie, górnej Łynie, Elmie, Sajnie i dolnej Węgorapie;

- w strefie stanów średnich:

lokalnie na Radomce, na Okrzejce, lokalnie na Wildze, na części dopływów Pilicy, na Jeziorce, na części dopływów Narwi i Bugu, lokalnie na Bzurze, na Zgłowiączce oraz lokalnie w zlewniach: Łyny, Węgorapy i Niemna;

- w strefie stanów niskich:

na Wiśle, Iżance, lokalnie na Radomce i Wildze, na Pilicy i części jej dopływów, na Świdrze, na Narwi i części jej dopływów, na Bugu i części jego dopływów oraz lokalnie w zlewniach: Bzury, Łyny, Węgorapy i Niemna.



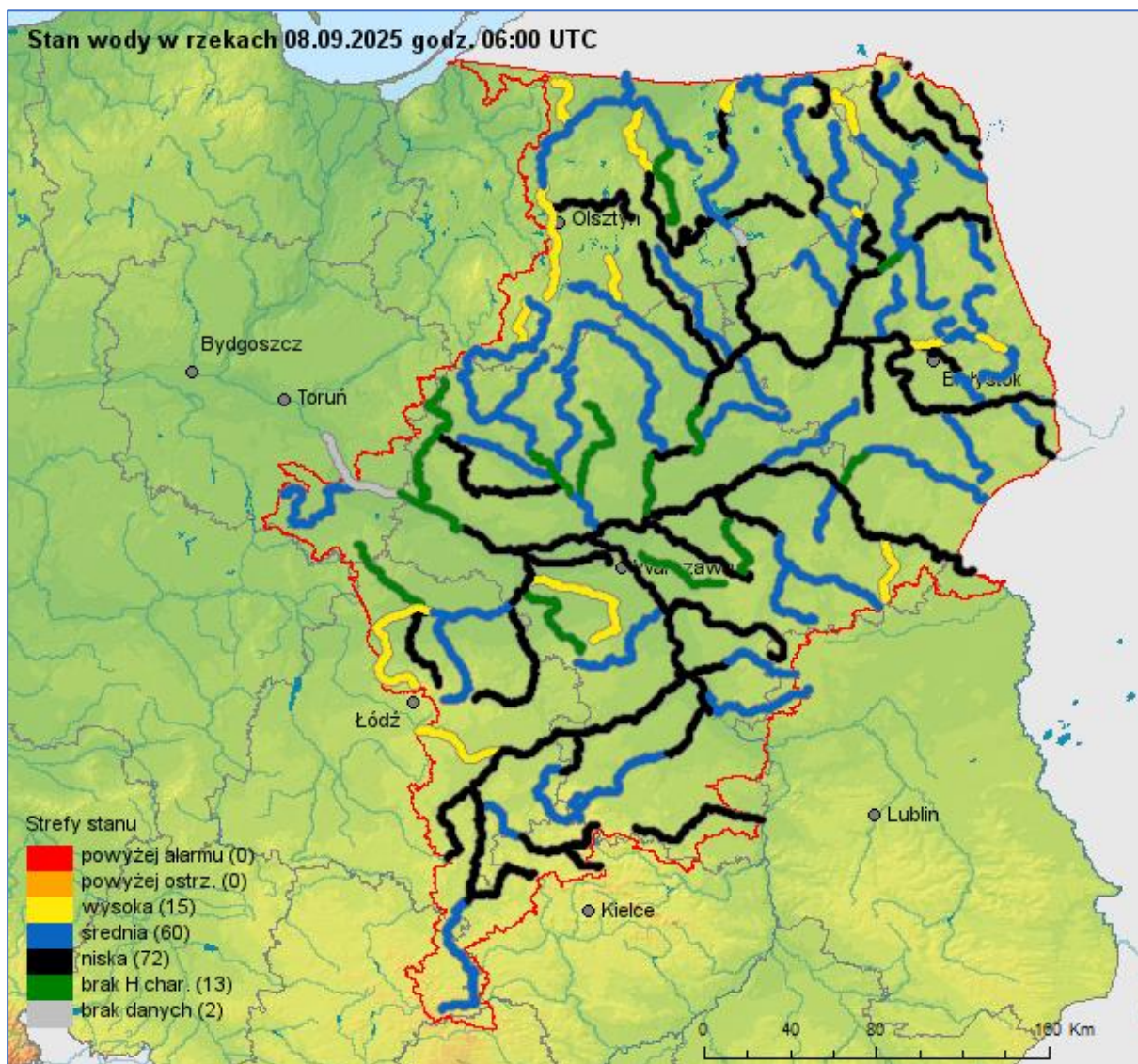
INSTYTUT METEOROLOGII I GOSPODARKI WODNEJ
PAŃSTWOWY INSTYTUT BADAWCZY

Biuro Prognoz Hydrologicznych w Krakowie
Wydział Prognoz i Opracowań Hydrologicznych w Warszawie

ul. Podleśna 61, 01-673 Warszawa

tel.: 22 569 41 44; tel. kom. 503 122 140

e-mail: proghydro@imgw.pl





3. Prognoza hydrologiczna

3.1 Prognoza na okres **od godz. 06 UTC dn. 08.09.2025 r.** **do godz. 12 UTC dn. 09.09.2025 r.**

Na Wiśle na odcinku od profilu Dęblin do ujścia Zgłowiączki przewiduje się głównie wahania stanu wody – w strefie wody niskiej.

W zlewni Narwi i Bugu przewiduje się stabilizację oraz lokalne wahania spowodowane dalszym spływem wód opadowych i pracą urządzeń hydrotechnicznych – w strefie wody średniej i niskiej, lokalnie w wysokiej.

Na pozostałych dopływach Wisły (od profilu Dęblin do ujścia Zgłowiączki) przewiduje się stabilizację oraz wahania stanu wody, związane z pracą urządzeń hydrotechnicznych – w strefie wody niskiej i średniej, lokalnie w wysokiej.

Na dopływach Pregoty i Niemna w granicach Polski przewiduje się wahania stanu związane ze spływem wód opadowych i pracą urządzeń hydrotechnicznych – w strefie wody średniej i niskiej, lokalnie w wysokiej.

3.2 Przewidywane zagrożenia:

Wydano ostrzeżenia:

- **Ostrzeżenie nr 141** (gwałtowne wzrosty stanów wody), od godz. 08:00 dnia 08.09.2025 do godz. 01:00 dnia 09.09.2025 – Pilica do Zb. Sulejów (świętokrzyskie),
- **Ostrzeżenie nr 142** (gwałtowne wzrosty stanów wody), od godz. 14:00 dnia 08.09.2025 do godz. 01:00 dnia 09.09.2025 – Pilica do Zb. Sulejów (łódzkie, śląskie);

Obowiązują ostrzeżenia:

- **Ostrzeżenie nr 7** (susza hydrologiczna), ważne od godz. 12:04 dnia 09.04.2025 do odwołania – zlewnia Pisy (podlaskie, warmińsko-mazurskie);
- **Ostrzeżenie nr 13** (susza hydrologiczna), ważne od godz. 10:30 dnia 28.04.2025 do odwołania – zlewnia Środkowej Narwi (podlaskie);
- **Ostrzeżenie nr 18** (susza hydrologiczna), ważne od godz. 10:00 dnia 05.05.2025 do odwołania – Węgorapa (warmińsko-mazurskie);



- **Ostrzeżenie nr 20** (susza hydrologiczna), ważne od godz. 10:00 dnia 12.05.2025 do odwołania – zlewnie górnego Ełku i górnej Legi (warmińsko-mazurskie);
- **Ostrzeżenie nr 28** (susza hydrologiczna), ważne od godz. 10:15 dnia 02.06.2025 do odwołania – Dolna Narew (mazowieckie);
- **Ostrzeżenie nr 84** (susza hydrologiczna), ważne od godz. 10:15 dnia 23.07.2025 do odwołania – Iłżanka (mazowieckie);
- **Ostrzeżenie nr 121** (susza hydrologiczna), ważne od godz. 09:16 dnia 07.08.2025 do odwołania – Pilica od Zb. Sulejów (łódzkie, mazowieckie, świętokrzyskie);
- **Ostrzeżenie nr 122** (susza hydrologiczna), ważne od godz. 10:15 dnia 16.08.2025 do odwołania – zlewnia Świdra (mazowieckie);
- **Ostrzeżenie nr 123** (susza hydrologiczna), ważne od godz. 11:05 dnia 16.08.2025 do odwołania – Szkwa i Rozoga (mazowieckie, warmińsko-mazurskie);
- **Ostrzeżenie nr 125** (susza hydrologiczna), ważne od godz. 10:40 dnia 18.08.2025 do odwołania – Wisła od Dębłina do ujścia Narwi (mazowieckie);
- **Ostrzeżenie nr 126** (susza hydrologiczna), ważne od godz. 10:05 dnia 19.08.2025 do odwołania – Górna Narew, Leśna (podlaskie);
- **Ostrzeżenie nr 127** (susza hydrologiczna), ważne od godz. 13:15 dnia 19.08.2025 do odwołania – Niemen (podlaskie);
- **Ostrzeżenie nr 128** (susza hydrologiczna), ważne od godz. 10:05 dnia 22.08.2025 do odwołania – Radomka (mazowieckie).
- **Ostrzeżenie nr 129** (susza hydrologiczna), ważne od godz. 09:30 dnia 25.08.2025 do odwołania – Wisła od ujścia Narwi do ujścia Zgłowiączki, Zgłowiączka (kujawsko-pomorskie, mazowieckie);
- **Ostrzeżenie nr 130** (susza hydrologiczna), ważne od godz. 09:30 dnia 25.08.2025 do odwołania – Bug (mazowieckie, podlaskie);
- **Ostrzeżenie nr 131** (susza hydrologiczna), ważne od godz. 09:30 dnia 25.08.2025 do odwołania – Liwiec (mazowieckie);
- **Ostrzeżenie nr 132** (susza hydrologiczna), ważne od godz. 10:05 dnia 26.08.2025 do odwołania – Pilica do Zb. Sulejów (łódzkie, śląskie, świętokrzyskie).

Uwagi:



INSTYTUT METEOROLOGII I GOSPODARKI WODNEJ
PAŃSTWOWY INSTYTUT BADAWCZY

Biuro Prognoz Hydrologicznych w Krakowie
Wydział Prognoz i Opracowań Hydrologicznych w Warszawie

ul. Podleśna 61, 01-673 Warszawa

tel.: 22 569 41 44; tel. kom. 503 122 140

e-mail: proghydro@imgw.pl

Lokalnie stany wody mogą ulegać wahaniom spowodowanym pracą urządzeń hydrotechnicznych i zmianami odpływów ze zbiorników retencyjnych, o których IMGW-PIB nie jest informowane.

W przypadku rzek zarastających/zjawisk lodowych przepływ oszacowano z uwzględnieniem współczynników redukcji.

Rozwój sytuacji hydrologiczno-meteorologicznej można śledzić na bieżąco na stronach meteo.imgw.pl oraz hydro.imgw.pl.

UTC (ang. Universal Time Coordinated) - czas uniwersalny; w okresie letnim czas urzędowy w Polsce UTC+2h, a w okresie zimowym UTC+1h.

Opracowanie biuletynu i prognozy: starszy synoptyk hydrolog Marcin Dominikowski

Udostępnienie i korzystanie z danych następują pod warunkiem wskazania źródła pochodzenia danych, poprzez umieszczenie przez korzystającego na wszelkiego rodzaju pracach lub produktach, opracowanych z użyciem danych IMGW-PIB informacji: „Źródłem pochodzenia danych jest Instytut Meteorologii i Gospodarki Wodnej – Państwowy Instytut Badawczy”. W przypadku przetworzenia danych przez korzystającego, obok wskazania źródła ich pochodzenia, należy również wskazać na fakt przetworzenia danych, poprzez umieszczenie przez korzystającego na wszelkiego rodzaju pracach lub produktach, opracowanych z użyciem przetworzonych danych IMGW-PIB informacji: „Dane pochodzą z Instytutu Meteorologii i Gospodarki Wodnej – Państwowego Instytutu Badawczego i zostały przetworzone”. Brak wskazania źródła danych, brak zamieszczenia informacji o przetworzeniu danych lub niedochowanie przez korzystającego innych obowiązków ciężących na korzystającym w związku z korzystaniem z danych, może skutkować odpowiedzialnością, w tym odpowiedzialnością karną, w szczególności na podstawie przepisów ustawy z dnia 4 lutego 1994 r. o prawie autorskim i prawach pokrewnych (t.j. Dz. U. z 2022 r. poz. 2509) lub ustawy z dnia 30 czerwca 2000 r. prawo własności przemysłowej (t.j. Dz.U. z 2023 r. poz. 1170). Użycie danych udostępnionych nieodpłatnie w celach określonych w § 3 ust. 2 Regulaminu udostępniania danych stanowi oszustwo w rozumieniu art. 286 ustawy z dnia 6 czerwca 1997 r. Kodeks karny (t.j. Dz. U. z 2024 r. poz. 17). Odbiorcy przysługuje prawo reklamacji. Składanie reklamacji: reklamacje@imgw.pl