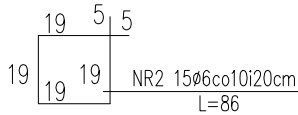
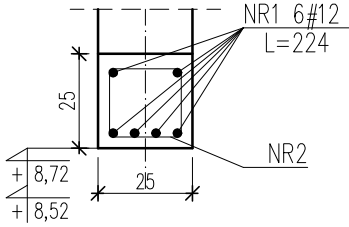


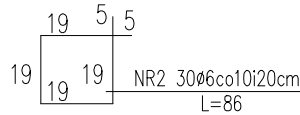
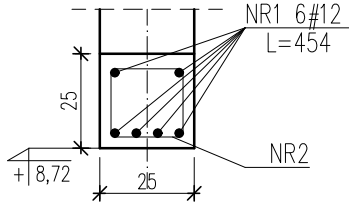
# Nadproża poddasza

## -skala 1:20-

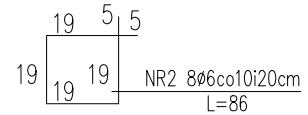
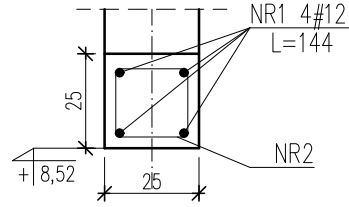
### NP7 25x25cm 7szt.



### NP8 25x25cm 1szt.



### NP9 25x25cm 1szt.



ZESTAWIENIE STALI (NADPROŻA PODDASZA) :

	ŚREDNICA	DŁUGOŚĆ	ILOŚĆ	DŁUGOŚĆ ŁĄCZNA		
				A-IIIIN	A-0	
				#12	ø6	
NP7	NR1	#12	224	42	94,08	
	NR2	ø6	86	105		90,30
NP8	NR1	#12	454	6	27,24	
	NR2	ø6	86	30		25,80
NP9	NR1	#12	144	4	5,76	
	NR2	ø6	86	8		6,88
DŁUGOŚĆ WG ŚREDNIC [m]					127,08	122,98
MASA 1m PRĘTA [kg\m]					0,888	0,222
MASA WG ŚREDNIC [kg]					112,85	27,30
MASA ŁĄCZNA [kg]						140,15

**Beton C20/25 - otulina 3cm**  
**Stal A-IIIIN(#) - RB500W**  
**Stal A-I(Ø) - St0S-b**

OBIEKT:

OBIEKT	BUDYNEK GARAŻOWO-TECHNICZNY
ADRES	Bielsk Podlaski, ul.Poniatowskiego 11 numer geodezyjny działki 3057

PRZEDMIOT RYSUNKU	NADPROŻA PODDASZA	SKALA 1: 20
-------------------	----------------------	----------------

KONSTRUKCJA:	IMIĘ I NAZWISKO:	UPRAWNIENIA:
PROJEKTANT	ANNA ŁUBKO	PDL/0001/P00K/11
SPRAWDZAJĄCY		

RYSUNEK NR K11 DATA: 30-06-2024