



CODZIENNY BIULETYN HYDROLOGICZNY

**o sytuacji w zlewni Wisły od profilu Dęblin do ujścia Zgłowiączki,
w zlewni Narwi i Bugu poniżej profilu Krzyczew
oraz rzek wpadających do Pregocy i Niemna w granicach państwa**

Stan na godzinę 06 UTC dnia **20.06.2025 r.**

1. Sytuacja meteorologiczna

1.1. Opady atmosferyczne na godz. 06 UTC

W ciągu ubiegłej doby lokalnie odnotowano opady deszczu, na północnym wschodzie również burze. Opady miały natężenie słabe, miejscami umiarkowane.

Zlewnia	Suma dobowa od [mm]	Suma dobowa do [mm]	Średni opad dobowy [mm]	Stacja meteorologiczna z najwyższym opadem
Wisła od Dęblina do ujścia Zgłowiączki	0.0	0.9	0.2	WARSZAWA-OKĘCIE
Iłżanka	3.1	3.1	3.1	KAZANÓW
Radomka	1.8	3.6	2.7	ŁAZISKA
Pilica do zb. Sulejów	0.0	5.7	0.7	SILNICZKA
Pilica poniżej zb. Sulejów	0.0	3.2	0.8	BIAŁOBRZEGI
Świder	0.0	0.0	0.0	
Bug poniżej Krzyczewa	0.0	0.1	0.0	KOSÓW LACKI
Nurzec	0.1	0.5	0.3	BRAŃSK
Liwiec	0.0	0.0	0.0	
Wkra	0.0	0.2	0.1	MŁAWA
Bzura	0.0	0.3	0.1	KAMPINOS
Supraśl	0.0	1.9	0.9	BIAŁYSTOK
Narew do Biebrzy	0.0	2.3	0.6	HAJNÓWKA
Narew od Biebrzy do Pisy	0.0	0.0	0.0	
Biebrza	0.2	2.1	1.0	RÓŻANYSTOK
Ełk	0.0	0.0	0.0	



Netta	0.3	3.5	1.9	DĘBOWO
Lega	0.8	0.8	0.8	OLECKO
Pisa	0.0	0.8	0.3	TUROWO
Narew od Pisy do zb. Dębe	0.0	0.9	0.2	MYSZYNIEC
Łyna	0.0	0.9	0.3	OLSZTYN
Guber	1.0	1.0	1.0	KĘTRZYN
Węgorapa	1.1	4.5	2.8	PRZEROŚL
Niemen	1.7	8.7	4.4	SUWAŁKI

1.2. Pokrywa śnieżna na godz. 06 UTC – nie odnotowano.

2. Sytuacja hydrologiczna

2.1 Opis dobowego przebiegu zmian stanów wody

Na Wiśle na odcinku od profilu Dęblin do ujścia Zgłowiączki obserwowano stabilizację i opadanie stanu wody, jedynie w okolicy Płocka i Włocławka wahania, spowodowane pracą zbiornika wodnego we Włocławku – w strefie wody niskiej.

W zlewni Narwi i Bugu obserwowano stabilizację i opadanie stanu wody, lokalnie wahania, związane z pracą urządzeń hydrotechnicznych – w strefie wody średniej i niskiej, lokalnie w wysokiej.

Na pozostałych dopływach Wisły (od profilu Dęblin do ujścia Zgłowiączki) obserwowano stabilizację i opadanie stanu wody, lokalnie wahania, związane z pracą urządzeń hydrotechnicznych – w strefie wody niskiej i średniej, lokalnie w wysokiej.

Na dopływach Pregoły i Niemna w granicach Polski obserwowano stabilizację i opadanie stanu wody, lokalnie wahania, związane z pracą urządzeń hydrotechnicznych – w strefie wody niskiej i średniej, lokalnie w wysokiej.

Stacja hydrologiczna	Rzeka	Przyrost dobowy 06-06 UTC	Maksymalny wzrost w ciągu doby
KUCZE	Lega	2	48
MAKÓW MAZOWIECKI	Orzyc	10	33
ROGOŻEK	Radomka	11	20



WÓLKA	Jez. Rospuda Filipowska	2	7
EŁK	Jez. Ełckie	1	6
ZAWADY	Biała	3	5
ZAWADA	Wolbórka	3	5

2.2 Przekroczenia stanów ostrzegawczych i alarmowych na godz. 06 UTC

– nie zanotowano.

2.3 Zjawiska lodowe na rzekach na godz. 06 UTC – nie zanotowano.

2.4 Przepływ poniżej średniego niskiego przepływu (SNQ) na godz. 06 UTC:

Stacja hydrologiczna	Rzeka	SNQ [m ³ /s]	Przepływ Q [m ³ /s] o godz. 6 UTC				
			-4 dni	-3 dni	-2 dni	-1 dni	dziś
KAZANÓW	Iżanka	0.66	0.7	0.69	0.76	0.6	0.51
CYGANÓWKA	Wilga	0.59	0.61	0.59	0.56	0.54	0.52
WAŚOSZ	Pilica	2.01	2.03	2.03	1.95	1.73	1.8
PRZEDBÓRZ	Pilica	5.17	4.09	3.75	3.58	3.24	3.24
SULEJÓW-KOPALNIA	Pilica	9.03	8.86	8.54	8.22	7.9	7.61
NOWE MIASTO	Pilica	14	12.7	12.3	12.3	12.3	12.3
BIAŁOBRZEGI	Pilica	18	17.4	16.9	16.5	16.5	16
JANUSZEWICE	Czarna	0.6	0.68	0.61	0.58	0.55	0.58
WAŚOSZ-STARA WIEŚ	Krasna	0.14	0.13	0.13	0.12	0.11	0.11
ODRZYWÓŁ	Drzewiczka	1.59	1.78	1.91	1.68	1.84	1.43
BONDARY	Narew	1.49	1.39	1.39	1.39	1.39	1.42
NAREW	Narew	3.08	2.15	2.06	2.06	1.97	2.03
PŁOSKI	Narew	3.1	2.34	2.18	2.1	2.1	2.1
SURAŻ	Narew	4.94	3.09	3.06	2.99	2.95	2.85
STRĘKOWA GÓRA	Narew	9.29	7.22	7.04	6.37	5.46	5.85
WIZNA	Narew	22.2	18.1	17.3	15.6	14.3	14.4
PIĄTNICA-ŁOMŻA	Narew	25.3	19.8	18.8	17.8	15.3	14.3
NOWOGRÓD	Narew	38.2	26.1	24.9	23.9	22.4	20.5
OSTROŁĘKA	Narew	41.7	31.5	30.1	29.5	26.8	24.2



INSTYTUT METEOROLOGII I GOSPODARKI WODNEJ
PAŃSTWOWY INSTYTUT BADAWCZY

Biuro Prognoz Hydrologicznych w Krakowie
Wydział Prognoz i Opracowań Hydrologicznych w Warszawie

ul. Podleśna 61, 01-673 Warszawa
tel.: 22 569 41 44; tel. kom. 503 122 140
e-mail: proghydro@imgw.pl

ZAMBSKI KOŚCIELNE	Narew	53.1	41.2	41.2	38.5	36.6	36
TRZEŚCIANKA	Rudnia	0.04	0.03	0.03	0.03	0.03	0.03
GRÓDEK	Supraśl	0.14	0.1	0.09	0.09	0.09	0.1
SOCHONIE	Czarna	0.34	0.35	0.33	0.32	0.32	0.32
ZAWADY	Biała	0.17	0.11	0.11	0.1	0.12	0.15
KULESZE-CHOBOTKI	Nereśl	0.09	0.17	0.11	0.08	0.06	0.06
ZAWADY	Ślina	0.08	0.07	0.06	0.06	0.05	0.05
SZTABIN	Biebrza	1.08	0.77	0.75	0.73	0.71	0.71
DĘBOWO	Biebrza	3.39	3.62	2.99	2.62	2.67	2.59
OSOWIEC	Biebrza	5.98	5.02	4.81	4.57	4.14	3.97
BURZYN	Biebrza	10.8	10.2	9.66	9.21	8.76	8.32
RACZKI	Netta	1.14	0.95	1	1.17	1.16	1.08
SZCZEBRA	Blizna	0.23	0.17	0.16	0.16	0.16	0.16
KARPOWICZE	Brzozówka	0.67	0.56	0.53	0.49	0.47	0.44
WOŹNAWIEŚ	Lega	1.05	0.62	0.62	0.6	0.6	0.59
MAŁE WRONKI	Ełk	0.6	0.46	0.45	0.44	0.44	0.43
EŁK	Ełk	1.5	1.03	1.04	1.01	0.94	0.92
PROSTKI	Ełk	2.51	1.81	1.76	1.72	1.78	1.67
CZARNA WIEŚ	Kanał Kuwasy	0.19	0.08	0.09	0.09	0.09	0.09
PRZECHODY	Ełk	2.94	2.38	2.52	2.45	2.41	2.41
CZACHY	Wissa	0.66	0.78	0.69	0.66	0.58	0.55
PISZ	Pisa	5.58	4.83	4.76	4.76	4.69	4.63
PTAKI	Pisa	10.2	5.11	5.11	4.91	4.62	4.62
DOBRYLAS	Pisa	11.7	6.72	6.48	6.48	6.24	6.08
SPYCHOWO	Krutynia	1.04	0.98	0.96	0.96	0.91	0.86
ZARUZIE	Ruż	0.21	0.26	0.22	0.2	0.19	0.18
SZKWA	Szkwa	0.29	0.26	0.24	0.22	0.18	0.15
MYSZYNIC	Rozoga	0.16	0.08	0.08	0.07	0.07	0.06
WALERY	Rozoga	0.48	0.25	0.23	0.21	0.2	0.19
WIELBARK	Sawica	1.03	0.66	0.69	0.66	0.66	0.69
MAKÓW MAZOWIECKI	Orzyc	1.68	2.17	1.8	1.71	1.08	1.3
WYSZKÓW	Bug	54	59.7	58.9	59.7	55.8	53.5
SARNOWO	Szkotówka	0.4	0.39	0.4	0.37	0.35	0.34





SZREŃSK	Mławka	0.7	0.87	0.75	0.72	0.69	0.67
GIECZNO	Moszczenica	0.36	0.24	0.27	0.24	0.24	0.22
SIERPC	Sierpienica	0.2	0.17	0.21	0.14	0.12	0.12
WĘGORZEWO	Węgorapa	0.91	0.65	0.7	0.69	0.73	0.73
PRYNOWO	Węgorapa	1.02	0.64	0.67	0.68	0.7	0.71
MIEDUNISZKI	Węgorapa	2.49	1.23	1.27	1.52	1.48	1.11
SMOLAJNY	Łyna	6.44	5.07	4.87	4.82	4.82	4.78
PROSNA	Guber	1.06	1.08	1.05	1.05	1.08	0.64
BYKOWO	Sajna	0.49	0.39	0.37	0.36	0.36	0.33
BRÓD STARY	Czarna Hańcza	0.37	0.34	0.34	0.32	0.32	0.34
ZELWA	Marycha	0.85	0.6	0.6	0.58	0.56	0.56
POSZESZUPIE	Szeszupa	0.67	0.59	0.58	0.58	0.57	0.56

2.5 Strefy stanów wody:

- w strefie stanów wysokich:

w górnym biegu Netty, na Tocznej, Utracie i w górnym biegu Łyny;

- w strefie stanów średnich:

na Okrzejce, lokalnie na Wildze, na części dopływów Pilicy, na Narwi w rejonie Babina, na części dopływów Narwi, na Bugu w rejonie Popowa, na części dopływów Bugu, lokalnie na Bzurze, na Zgłowiączce oraz lokalnie w zlewniach: Łyny, Węgorapy i Niemna;

- w strefie stanów niskich:

na Wiśle, Iłżance, Radomce, na Pilicy i części jej dopływów, na Świdrze, Jeziorce, na Narwi (z wyjątkiem rejonu Babina), na części dopływów Narwi, na Bugu (z wyjątkiem rejonu Popowa), na części dopływów Bugu oraz lokalnie w zlewniach: Bzury, Łyny, Węgorapy i Niemna.



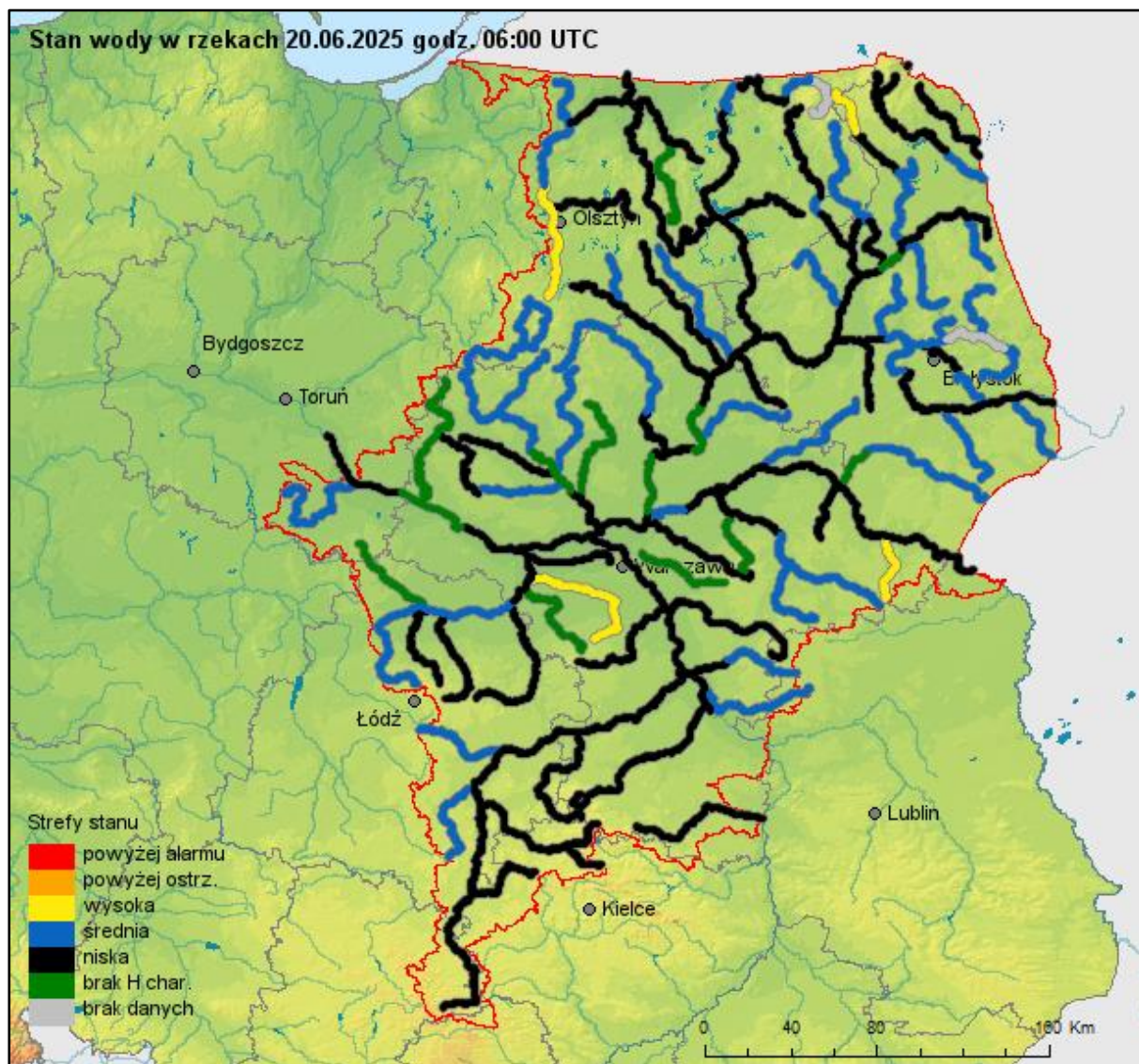
INSTYTUT METEOROLOGII I GOSPODARKI WODNEJ
PAŃSTWOWY INSTYTUT BADAWCZY

Biuro Prognoz Hydrologicznych w Krakowie
Wydział Prognoz i Opracowań Hydrologicznych w Warszawie

ul. Podleśna 61, 01-673 Warszawa

tel.: 22 569 41 44; tel. kom. 503 122 140

e-mail: proghydro@imgw.pl





3. Prognoza hydrologiczna

3.1 Prognoza na okres **od godz. 06 UTC dn. 20.06.2025 r.** **do godz. 12 UTC dn. 23.06.2025 r.**

Na Wiśle na odcinku od profilu Dęblin do ujścia Zgłowiączki przewiduje się stabilizację i opadanie stanu wody – w strefie wody niskiej.

W zlewni Narwi i Bugu przewiduje się stabilizację i opadanie stanu wody, lokalnie wahania, związane z pracą urządzeń hydrotechnicznych – w strefie wody średniej i niskiej, lokalnie w wysokiej.

Na pozostałych dopływach Wisły (od profilu Dęblin do ujścia Zgłowiączki) przewiduje się stabilizację i opadanie stanu wody, lokalnie wahania, związane z pracą urządzeń hydrotechnicznych – w strefie wody niskiej i średniej, lokalnie w wysokiej.

Na dopływach Pregoły i Niemna w granicach Polski przewiduje się stabilizację i opadanie stanu wody, lokalnie wahania, związane z pracą urządzeń hydrotechnicznych – w strefie wody niskiej i średniej, lokalnie w wysokiej.

3.2 Przewidywane zagrożenia:

Wydano ostrzeżenie:

- **Ostrzeżenie nr 44** (susza hydrologiczna), ważne od godz. 09:30 dnia 20.06.2025 do odwołania – Pilica do Zb. Sulejów (łódzkie, śląskie, świętokrzyskie);

Obowiązują ostrzeżenia:

- **Ostrzeżenie nr 7** (susza hydrologiczna), ważne od godz. 12:04 dnia 09.04.2025 do odwołania – zlewnia Pisy (podlaskie, warmińsko-mazurskie);
- **Ostrzeżenie nr 13** (susza hydrologiczna), ważne od godz. 10:30 dnia 28.04.2025 do odwołania – zlewnia Środkowej Narwi (podlaskie);
- **Ostrzeżenie nr 18** (susza hydrologiczna), ważne od godz. 10:00 dnia 05.05.2025 do odwołania – Węgorapa (warmińsko-mazurskie);
- **Ostrzeżenie nr 20** (susza hydrologiczna), ważne od godz. 10:00 dnia 12.05.2025 do odwołania – zlewnie górnego Ełku i górnej Legi (warmińsko-mazurskie);



INSTYTUT METEOROLOGII I GOSPODARKI WODNEJ
PAŃSTWOWY INSTYTUT BADAWCZY

Biuro Prognoz Hydrologicznych w Krakowie
Wydział Prognoz i Opracowań Hydrologicznych w Warszawie

ul. Podleśna 61, 01-673 Warszawa

tel.: 22 569 41 44; tel. kom. 503 122 140

e-mail: proghydro@imgw.pl

- **Ostrzeżenie nr 28** (susza hydrologiczna), ważne od godz. 10:15 dnia 02.06.2025 do odwołania – Dolna Narew (mazowieckie);
- **Ostrzeżenie nr 29** (susza hydrologiczna), ważne od godz. 10:20 dnia 02.06.2025 do odwołania – Szkwa i Rozoga (mazowieckie, warmińsko-mazurskie);
- **Ostrzeżenie nr 39** (susza hydrologiczna), ważne od godz. 09:30 dnia 06.06.2025 do odwołania – Górna Narew, Leśna (podlaskie);
- **Ostrzeżenie nr 41** (susza hydrologiczna), ważne od godz. 10:00 dnia 09.06.2025 do odwołania – Biebrza (podlaskie);
- **Ostrzeżenie nr 42** (susza hydrologiczna), ważne od godz. 10:00 dnia 09.06.2025 do odwołania – Pilica od zb. Sulejów (świętokrzyskie, łódzkie, mazowieckie);
- **Ostrzeżenie nr 43** (susza hydrologiczna), ważne od godz. 09:30 dnia 16.06.2025 do odwołania – zlewnia Łyny (warmińsko-mazurskie).

Uwagi:

Lokalnie stany wody mogą ulegać wahaniom spowodowanym pracą urządzeń hydrotechnicznych i zmianami odpływów ze zbiorników retencyjnych, o których IMGW-PIB nie jest informowane.

W przypadku rzek zarastających/zjawisk lodowych przepływ oszacowano z uwzględnieniem współczynników redukcji.

Rozwój sytuacji hydrologiczno-meteorologicznej można śledzić na bieżąco na stronach meteo.imgw.pl oraz hydro.imgw.pl.

UTC (ang. Universal Time Coordinated) - czas uniwersalny; w okresie letnim czas urzędowy w Polsce UTC+2h, a w okresie zimowym UTC+1h.

Opracowanie biuletynu i prognozy: synoptyk hydrolog Anita Banaszek

Udostępnienie i korzystanie z danych następują pod warunkiem wskazania źródła pochodzenia danych, poprzez umieszczenie przez korzystającego na wszelkiego rodzaju pracach lub produktach, opracowanych z użyciem danych IMGW-PIB informacji: „Źródłem pochodzenia danych jest Instytut Meteorologii i Gospodarki Wodnej –



INSTYTUT METEOROLOGII I GOSPODARKI WODNEJ
PAŃSTWOWY INSTYTUT BADAWCZY

Biuro Prognoz Hydrologicznych w Krakowie
Wydział Prognoz i Opracowań Hydrologicznych w Warszawie

ul. Podleśna 61, 01-673 Warszawa

tel.: 22 569 41 44; tel. kom. 503 122 140

e-mail: proghydro@imgw.pl

Państwowy Instytut Badawczy". W przypadku przetworzenia danych przez korzystającego, obok wskazania źródła ich pochodzenia, należy również wskazać na fakt przetworzenia danych, poprzez umieszczenie przez korzystającego na wszelkiego rodzaju pracach lub produktach, opracowanych z użyciem przetworzonych danych IMGW-PIB informacji: „Dane pochodzą z Instytutu Meteorologii i Gospodarki Wodnej – Państwowego Instytutu Badawczego i zostały przetworzone”. Brak wskazania źródła danych, brak zamieszczenia informacji o przetworzeniu danych lub niedochowanie przez korzystającego innych obowiązków ciężących na korzystającym w związku z korzystaniem z danych, może skutkować odpowiedzialnością, w tym odpowiedzialnością karną, w szczególności na podstawie przepisów ustawy z dnia 4 lutego 1994 r. o prawie autorskim i prawach pokrewnych (t.j. Dz. U. z 2022 r. poz. 2509) lub ustawy z dnia 30 czerwca 2000 r. prawo własności przemysłowej (t.j. Dz.U. z 2023 r. poz. 1170). Użycie danych udostępnionych nieodpłatnie w celach określonych w § 3 ust. 2 Regulaminu udostępniania danych stanowi oszustwo w rozumieniu art. 286 ustawy z dnia 6 czerwca 1997 r. Kodeks karny (t.j. Dz. U. z 2024 r. poz. 17). Odbiorcy przysługuje prawo reklamacji. Składanie reklamacji: reklamacje@imgw.pl

