

MAPA PRZEGLĄDOWA  
PRZEDMIOTÓW I FORM OCHRONY  
NATURA 2000

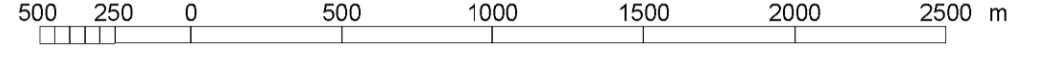
NADLEŚNICTWO  
**BOLESŁAWIEC**  
OBRĘB  
KLICKÓW

REGIONALNA DYREKCJA LASÓW PAŃSTWOWYCH WE WROCŁAWIU

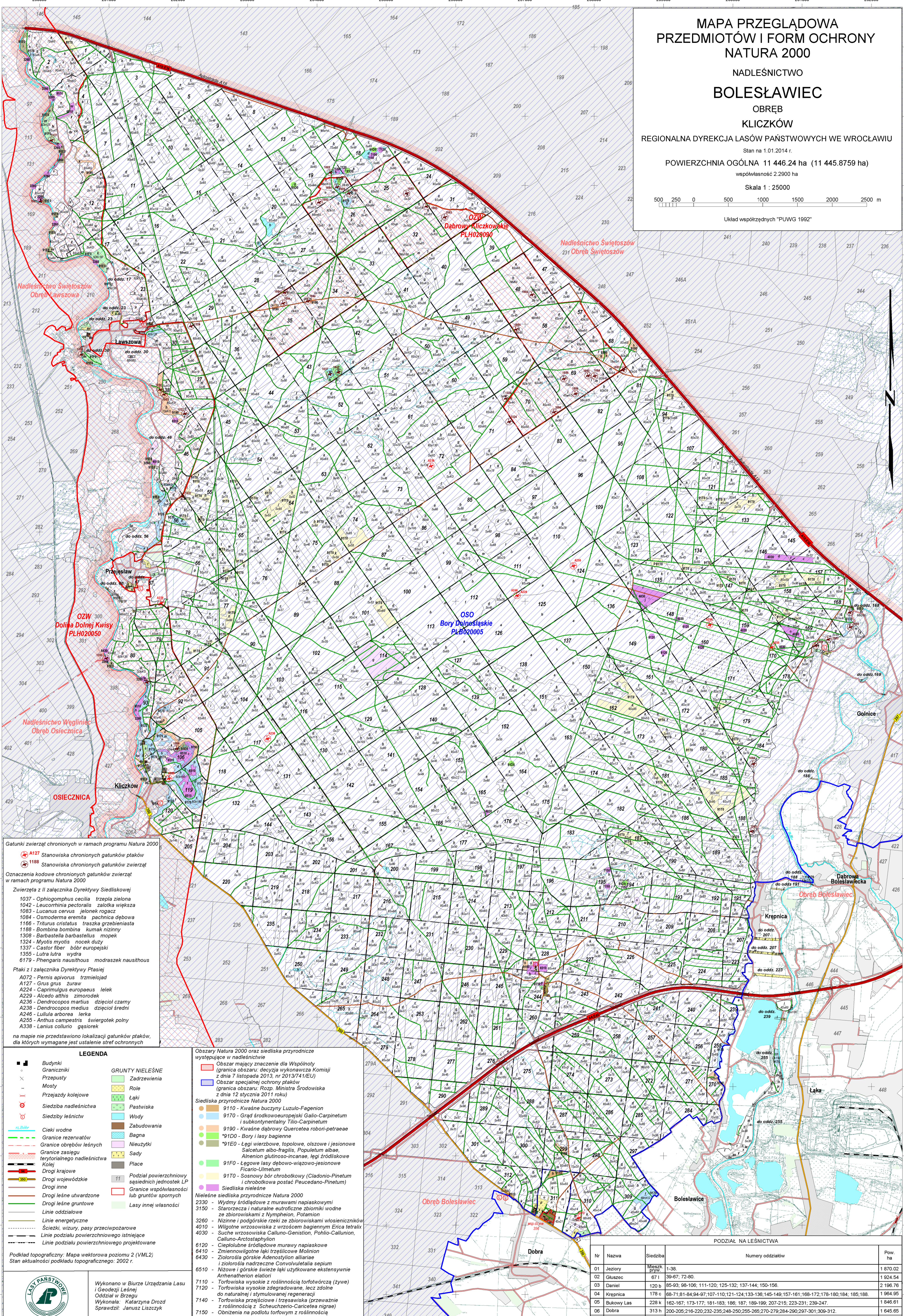
Stan na 1.01.2014 r.

POWIERZCHNIA OGÓLNA 11 446,24 ha (11 445,8759 ha)  
współrzędność 2.2900 ha

Skala 1 : 25000



Układ współrzędnych "PUWG 1992"



- Gatunki zwierząt chronionych w ramach programu Natura 2000**
- A127 Stanowiska chronionych gatunków ptaków
  - A1188 Stanowiska chronionych gatunków zwierząt
- Oznaczenia kodowe chronionych gatunków zwierząt w ramach programu Natura 2000**
- Zwierzęta z II załącznika Dyrektywy Siedliskowej
- 1037 - *Ophiophagus cecilia* trzepla zielona
  - 1042 - *Leucornithia pectoralis* żalotka wiejsza
  - 1063 - *Lucanus cervus* jeleńek rogacz
  - 1084 - *Osmodroma eremita* pachnica dębowa
  - 1166 - *Triturus cristatus* trzaska grzebieniasta
  - 1188 - *Bombina bombina* kukam nizinny
  - 1308 - *Barbastella barbastellus* mopek
  - 1324 - *Myotis myotis* nocoek duży
  - 1337 - *Castor fiber* bóbr europejski
  - 1355 - *Lutra lutra* wydra
  - 6179 - *Phengaris nausithous* modraszek nausithous
- Ptaki z I załącznika Dyrektywy Ptasięj**
- A072 - *Pernis apivorus* trzmielojad
  - A127 - *Grus grus* żuraw
  - A224 - *Caprimulgus europaeus* lelek
  - A229 - *Alcedo atthis* zimorodek
  - A236 - *Dendrocopos martius* dzięcioł czarny
  - A238 - *Dendrocopos medius* dzięcioł średni
  - A246 - *Lullula arborea* lerka
  - A255 - *Anthus campestris* świergotek polny
  - A338 - *Lanius collurio* gąsiorek
- na mapie nie przedstawiono lokalizacji gatunków ptaków, dla których wymagane jest ustalenie stref ochronnych

- LEGENDA**
- Budynki
  - Graniczniki
  - Przepust
  - Mosty
  - Przejazdy kolejowe
  - Siedziba nadleśnictwa
  - Siedziby leśnictw
  - Ciek wodne
  - Granice rezerwatów
  - Granice obrębów leśnych
  - Granice zasięgu terytorialnego nadleśnictwa
  - Kolej
  - Drogi krajowe
  - Drogi wojewódzkie
  - Drogi inne
  - Drogi leśne utwardzone
  - Drogi leśne gruntowe
  - Linie oddziałowe
  - Linie energetyczne
  - Ścieżki, wizury, pasy przeciwpożarowe
  - Linie podziału powierzchniowego istniejące
  - Linie podziału powierzchniowego projektowane
- GRUNTY NIELEŚNE**
- Zadrzewienia
  - Role
  - Łąki
  - Pastwiska
  - Wody
  - Zabudowania
  - Nieużytki
  - Sady
  - Place
  - Podział powierzchniowy sąsiednich jednostek LP
  - Granice współwłasności lub gruntów spornych
  - Lasy innej własności

- Obszary Natura 2000 oraz siedliska przyrodnicze występujące w nadleśnictwie**
- Obszar mający znaczenie dla Wspólnoty (granica obszaru: decyzja wykonawcza Komisji z dnia 7 listopada 2013 r. 2013/1741/EU)
  - Obszar specjalnej ochrony ptaków (granica obszaru: Rozp. Ministra Środowiska z dnia 12 stycznia 2011 roku)
- Siedliska przyrodnicze Natura 2000**
- 9110 - Kwaśne buczyny Luzulo-Fagenion
  - 9170 - Grąd środkowoeuropejski Galio-Carpinetum i subkontynentalny Tilio-Carpinetum
  - 9190 - Kwaśne dąbrowy Querceteta robini-petraeae
  - 91D0 - Bory i lasy bagienne
  - 91E0 - Łęgi wierzbowe, topolowe, olszowe i jesionowe Salicetum albo-fragilis, Populetum albae, Alnion glutinoso-incanae, łęgi źródłiskowe
  - 91F0 - Łęgowe lasy dębowo-wiązowo-jesionowe Ficario-Jiminetum
  - 91T0 - Sosnowy bór chrobotkowy (Cladonio-Pinetum i chrobotkowa postać Peucedano-Pinetum)
  - Siedliska nieleśne
- Nieleśne siedliska przyrodnicze Natura 2000**
- 2330 - Wydmy śródlądowe z murawami napiaskowymi
  - 3150 - Starorzeczna i naturalne eutroficzne zbiorniki wodne ze zbiorowiskami z *Nymphaea*, *Potamogeton*
  - 3260 - Nizinne i podgórskie rezerwy ze zbiorowiskami wiesieniczników
  - 4010 - Wilgotne wrzosowiska z wrzosem bagielnym *Erica tetralix*
  - 4030 - Suche wrzosowiska *Calluno-Genistion*, *Pohlio-Callunio*, *Calluno-Arctostaphylon*
  - 6120 - Ciepłolubne śródlądowe murawy napiaskowe
  - 6410 - Zmienneogłone łąki trzęslicowe Molinion
  - 6430 - Złotostępa górskie *Adenostylin allianae* i ziołorośl nadrzeczna *Convolvulietalia sepium*
  - 6510 - Nizowe i górskie świeże łąki użytkowane ekstensywnie *Arrhenatherion elatior*
  - 7110 - Torfowiska wysokie z roślinnością torfowicza (żywe) do naturalnej i stymulowanej regeneracji
  - 7120 - Torfowiska wysokie zdegradowane, lecz zdolne do naturalnej i stymulowanej regeneracji
  - 7140 - Torfowiska przejściowe i trzęsawiska (przeważnie z roślinnością z *Scheuchzeria palustris*)
  - 7150 - Obniżenia na podłożu torfowym z roślinnością ze związku *Rhynchosporion*

PODZIAŁ NA LEŚNICTWA

Nr	Nazwa	Siedziba	Numery oddziałów	Pow. ha
01	Jezioro	Mieszek	1-38	1 870,02
02	Głuszcak	671	39-67; 72-80	1 924,54
03	Daniel	120 b	85-93; 98-106; 111-120; 125-132; 137-144; 150-156	2 196,76
04	Krepnica	178 c	68-71; 81-84; 94-97; 107-110; 121-124; 133-136; 145-149; 157-161; 168-172; 178-180; 184; 185; 188	1 964,95
05	Bukowy Las	228 k	162-167; 173-177; 181-183; 186; 187; 189-199; 207-215; 223-231; 239-247	1 846,61
06	Dobra	313 h	200-205; 216-220; 232-235; 248-250; 255-265; 270-279; 284-290; 297-301; 309-312	1 645,65
<b>Razem obręb</b>				<b>11 448,53</b>



Wykonano w Biurze Urządzenia Lasu i Geodezji Leśnej  
Oddział w Brzegu  
Wykonała: Katarzyna Drozd  
Sprawdził: Janusz Liszczyk