

**ZARZĄDZENIE
REGIONALNEGO DYREKTORA OCHRONY ŚRODOWISKA
W SZCZECINIE**

z dnia2025 r.

w sprawie uznania za rezerwat przyrody „Kołatka”

Na podstawie art. 13 ust. 3 ustawy z dnia 16 kwietnia 2004 r. o ochronie przyrody (Dz. U. z 2024 r. poz. 1478, 1940, z 2025 r. poz. 884.) zarządza się, co następuje:

§ 1. 1. Uznaje się za rezerwat przyrody pod nazwą „Kołatka”, zwany dalej „rezerwatem”, obszar o powierzchni 91,07 ha położony na terenie gmin Węgorzyno, w powiecie łobeskim oraz Drawsko Pomorskie w powiecie drawskim w województwie zachodniopomorskim.

2. Na obszarach graniczących z rezerwatem wyznacza się otulinę obejmującą obszar o powierzchni 126,84 ha położony na terenie gmin Węgorzyno, w powiecie łobeskim oraz Drawsko Pomorskie w powiecie drawskim, w województwie zachodniopomorskim.

3. Położenie i przebieg granicy rezerwatu w postaci współrzędnych punktów jej załamania są określone w załączniku nr 1 do zarządzenia.

4. Położenie i przebieg granicy otuliny rezerwatu w postaci współrzędnych punktów jej załamania są określone w załączniku nr 2 do zarządzenia.

5. Położenie i przebieg granicy rezerwatu oraz jego otuliny w postaci mapy są określone w załączniku nr 3 do zarządzenia.

§ 2. Celem ochrony rezerwatu jest zachowanie szczególnych walorów przyrodniczych doliny Brzeźnickiej Węgorzy – rzeki o górskim charakterze wraz z naturalnymi procesami zachodzącymi w niszach źródłiskowych oraz charakterystycznymi gatunkami fauny i flory.

§ 3. Określa się następujący rodzaj, typ i podtyp rezerwatu:

- 1) rodzaj rezerwatu – krajobrazowy (K);
- 2) typ i podtyp rezerwatu ze względu na dominujący przedmiot ochrony:
 - a) typ – biocenotyczny i fizjocenotyczny (PBf),
 - b) podtyp – biocenozy naturalnych i półnaturalnych (bp);
- 3) typ i podtyp rezerwatu ze względu na główny typ ekosystemu:
 - a) typ – Różnych ekosystemów (EE),
 - b) podtyp – lasów i wód (lw).

§ 4. Nadzór nad rezerwatem sprawuje Regionalny Dyrektor Ochrony Środowiska w Szczecinie.

§ 5. Zarządzenie wchodzi w życie po upływie 14 dni od dnia ogłoszenia.

Załącznik nr 1 do zarządzenia Regionalnego Dyrektora Ochrony Środowiska w Szczecinie z dnia 2025 r. w sprawie uznania za rezerwat przyrody „Kołatka”

POŁOŻENIE I PRZEBIEG GRANICY REZERWATU „KOŁATKA”

Numer punktu załamania granicy	Współrzędne punktów załamania granicy (PL-1992) ¹⁾	
	X	Y
1	631571,67	281336,71
2	631577,05	281334,81
3	631593,73	281324,02
4	631656,84	281278,56
5	631682,67	281249,46
6	631725,51	281213,49
7	631734,01	281210,55
8	631758,54	281192,23
9	631851,74	281148,09
10	631878,55	281155,07
11	631901,12	281119,96
12	631925,97	281091,19
13	631922,70	281036,90
14	631898,50	280974,12
15	631898,02	280952,06
16	631837,56	280965,61
17	631837,95	280963,97
18	631845,04	280934,04
19	631815,71	280882,65
20	631829,54	280854,36
21	631825,01	280829,72
22	631816,12	280772,45
23	631811,25	280763,52
24	631789,09	280734,17
25	631765,13	280681,60
26	631799,04	280657,62
27	631808,85	280573,35
28	631837,76	280576,22
29	631837,99	280579,62
30	631838,24	280583,32
31	631845,86	280645,03
32	631851,42	280664,53
33	631864,64	280685,96
34	631884,99	280706,31
35	631892,13	280705,18

¹⁾ Układ współrzędnych płaskich prostokątnych PL-1992 jest jednym z układów tworzących państwowy system odniesień przestrzennych, o którym mowa w przepisach wydanych na podstawie art. 3 ust. 5 ustawy z dnia 17 maja 1989 r. – Prawo geodezyjne i kartograficzne (Dz. U. z 2024 r. poz. 1151, 1824, z 2025 r. poz. 1019).

Numer punktu załamania granicy	Współrzędne punktów załamania granicy (PL-1992) ¹⁾	
	X	Y
36	631900,65	280714,19
37	631952,67	280689,94
38	631976,29	280797,51
39	631983,74	280831,43
40	632004,96	280928,10
41	632099,83	280906,56
42	632095,32	280998,29
43	632079,94	281044,79
44	632028,87	281034,40
45	632030,53	281041,75
46	632038,47	281077,04
47	632061,75	281180,57
48	632061,99	281181,63
49	632064,90	281194,57
50	632069,25	281213,91
51	632285,82	281261,96
52	632266,80	281266,53
53	632198,68	281282,89
54	632223,26	281314,40
55	632266,08	281347,09
56	632332,76	281340,21
57	632359,02	281344,34
58	632392,31	281349,57
59	632462,61	281350,49
60	632462,79	281350,99
61	632483,44	281351,90
62	632493,99	281353,52
63	632533,68	281353,49
64	632540,11	281349,72
65	632542,02	281347,18
66	632543,05	281345,80
67	632547,79	281342,01
68	632556,09	281343,74
69	632557,84	281344,11
70	632558,15	281344,45
71	632558,28	281343,21
72	632621,64	281373,83
73	632621,84	281375,01
74	632633,86	281380,24
75	632642,26	281382,60
76	632652,57	281381,80
77	632661,04	281377,70
78	632661,48	281377,47

Numer punktu załamania granicy	Współrzędne punktów załamania granicy (PL-1992) ¹⁾	
	X	Y
79	632670,41	281372,66
80	632670,68	281316,63
81	632690,35	281262,70
82	632691,79	281258,01
83	632717,95	281270,98
84	632754,64	281281,39
85	632776,09	281254,56
86	632804,37	281248,90
87	632820,64	281253,46
88	632830,32	281242,60
89	632865,05	281236,54
90	632934,90	281210,38
91	632963,12	281206,48
92	632994,81	281183,35
93	633004,08	281178,73
94	632986,21	281100,34
95	632984,77	281094,05
96	633037,24	281081,44
97	633157,55	281052,54
98	633159,78	280988,79
99	633175,46	280932,66
100	633211,61	280923,17
101	633245,34	280903,47
102	633264,22	280900,94
103	633277,70	280892,43
104	633275,06	280851,57
105	633279,92	280828,49
106	633271,53	280804,60
107	633265,31	280767,85
108	633262,41	280729,00
109	633258,48	280727,51
110	633240,91	280720,82
111	633224,60	280700,61
112	633213,60	280654,45
113	633205,68	280603,00
114	633206,41	280546,08
115	633220,37	280540,43
116	633257,60	280497,86
117	633332,85	280431,29
118	633360,01	280428,69
119	633378,20	280426,36
120	633401,93	280416,32
121	633413,11	280406,57

Numer punktu załamania granicy	Współrzędne punktów załamania granicy (PL-1992) ¹⁾	
	X	Y
122	633429,50	280388,00
123	633438,04	280384,46
124	633444,15	280385,80
125	633447,97	280388,22
126	633446,61	280393,98
127	633439,31	280437,91
128	633430,00	280473,17
129	633414,31	280510,42
130	633404,57	280533,55
131	633368,28	280619,71
132	633354,64	280652,11
133	633340,97	280694,58
134	633329,84	280715,39
135	633323,22	280745,59
136	633319,64	280805,31
137	633321,43	280855,57
138	633341,06	280897,07
139	633361,18	280909,79
140	633368,23	280908,68
141	633371,24	280908,20
142	633382,70	280906,40
143	633474,91	280891,85
144	633485,76	280892,79
145	633491,09	280896,78
146	633499,35	280898,26
147	633508,99	280901,72
148	633522,13	280902,97
149	633520,49	280910,64
150	633514,15	280916,27
151	633499,84	280945,52
152	633504,96	280976,26
153	633509,07	280981,45
154	633552,37	281036,22
155	633563,32	281111,02
156	633573,63	281144,81
157	633497,99	281188,32
158	633431,14	281226,78
159	633293,11	281306,19
160	633101,01	281417,94
161	633060,42	281441,22
162	632973,66	281491,00
163	632903,03	281521,02
164	632839,62	281549,37

Numer punktu załamania granicy	Współrzędne punktów załamania granicy (PL-1992) ¹⁾	
	X	Y
165	632784,06	281574,22
166	632712,88	281607,05
167	632712,88	281607,05
168	632665,74	281628,79
169	632610,45	281651,80
170	632584,44	281662,62
171	632554,73	281675,90
172	632506,67	281697,39
173	632472,38	281712,27
174	632447,67	281713,18
175	632419,85	281728,19
176	632417,78	281734,63
177	632353,83	281801,05
178	632321,06	281838,05
179	632317,24	281833,02
180	632290,51	281776,17
181	632201,31	281653,81
182	632155,76	281607,32
183	632145,86	281561,97
184	632144,23	281556,07
185	632121,85	281475,43
186	632121,80	281475,33
187	632082,47	281459,16
188	632070,15	281424,99
189	632064,71	281409,89
190	632054,40	281383,51
191	632018,62	281388,85
192	631974,24	281378,57
193	631941,42	281345,99
194	631867,23	281363,56
195	631866,18	281360,65
196	631865,27	281358,13
197	631863,32	281352,74
198	631838,23	281362,03
199	631796,95	281383,43
200	631777,12	281393,93
201	631745,14	281422,31
202	631706,66	281460,34
203	631671,33	281487,37
204	631639,70	281502,91
205	631597,59	281509,72
206	631549,38	281546,92
207	631545,52	281585,46

Numer punktu załamania granicy	Współrzędne punktów załamania granicy (PL-1992) ¹⁾	
	X	Y
208	631544,45	281596,98
209	631545,71	281602,10
210	631537,38	281663,63
211	631535,06	281663,39
212	631486,17	281670,05
213	631432,47	281678,94
214	631412,10	281686,35
215	631397,66	281705,23
216	631396,92	281726,34
217	631404,33	281754,12
218	631403,22	281794,86
219	631390,62	281825,60
220	631370,36	281864,72
221	631368,41	281868,44
222	631341,19	281895,25
223	631328,31	281880,49
224	631250,13	281903,69
225	631221,42	281913,46
226	631221,31	281913,49
227	631218,35	281914,50
228	631209,76	281914,25
229	631181,84	281913,44
230	631142,47	281917,43
231	631054,51	281926,34
232	631002,21	281939,54
233	630985,30	281922,00
234	631008,66	281905,78
235	631040,02	281896,57
236	631067,26	281890,47
237	631096,99	281885,88
238	631127,52	281885,80
239	631144,30	281886,19
240	631165,70	281883,12
241	631202,82	281880,10
242	631224,85	281853,65
243	631210,68	281835,38
244	631210,23	281833,58
245	631190,31	281827,80
246	631192,47	281800,72
247	631169,27	281743,47
248	631152,49	281707,92
249	631145,26	281698,83
250	631127,86	281685,24

Numer punktu załamania granicy	Współrzędne punktów załamania granicy (PL-1992) ¹⁾	
	X	Y
251	631116,28	281627,25
252	631103,73	281627,30
253	631103,56	281627,30
254	631088,84	281618,26
255	631104,83	281622,40
256	631126,69	281615,74
257	631191,30	281570,99
258	631226,25	281511,60
259	631257,80	281482,67
260	631280,20	281469,73
261	631281,26	281469,12
262	631302,99	281453,98
263	631358,75	281433,09
264	631358,83	281433,05
265	631436,62	281399,58
266	631423,64	281377,18
267	631434,21	281373,94
268	631469,90	281364,33
269	631531,75	281338,98
270	631567,59	281322,29
271	631571,67	281336,71

Załącznik nr 2 do zarządzenia Regionalnego Dyrektora
Ochrony Środowiska w Szczecinie z dnia 2025 r.
w sprawie uznania za rezerwat przyrody „Kołatka”

POŁOŻENIE I PRZEBIEG GRANICY OTULINY REZERWATU „KOŁATKA”

Numer punktu załamania granicy	Współrzędne punktów załamania granicy (PL-1992)		Komentarz
	X	Y	
1	633464,99	280342,25	część 1
2	633467,73	280341,90	część 1
3	633471,74	280409,65	część 1
4	633472,70	280444,33	część 1
5	633476,24	280483,11	część 1
6	633480,44	280557,70	część 1
7	633485,02	280593,49	część 1
8	633487,71	280614,49	część 1
9	633494,16	280643,98	część 1
10	633512,60	280654,72	część 1
11	633518,10	280661,64	część 1
12	633524,59	280688,22	część 1
13	633523,12	280764,26	część 1
14	633519,68	280802,44	część 1
15	633498,72	280817,12	część 1
16	633502,76	280879,54	część 1
17	633505,94	280887,81	część 1
18	633502,79	280892,78	część 1
19	633493,55	280891,13	część 1
20	633488,00	280886,97	część 1
21	633474,70	280885,81	część 1
22	633392,64	280898,74	część 1
23	633362,48	280903,50	część 1
24	633345,74	280892,92	część 1
25	633327,39	280854,12	część 1
26	633325,65	280805,38	część 1
27	633326,01	280799,45	część 1
28	633326,02	280799,25	część 1
29	633329,19	280746,41	część 1
30	633331,21	280737,16	część 1
31	633335,52	280717,47	część 1
32	633346,52	280696,93	część 1
33	633360,27	280654,19	część 1
34	633367,52	280636,98	część 1
35	633375,48	280618,09	część 1
36	633394,17	280573,70	część 1
37	633435,70	280475,10	część 1
38	633445,19	280439,17	część 1
39	633452,50	280395,16	część 1
40	633464,99	280342,25	część 1
41	633509,08	280822,42	część 2
42	633514,67	280818,91	część 2
43	633512,80	280825,03	część 2

Numer punktu załamania granicy	Współrzędne punktów załamania granicy (PL-1992)		Komentarz
	X	Y	
44	633527,31	280878,80	część 2
45	633523,38	280897,10	część 2
46	633512,48	280896,19	część 2
47	633517,07	280888,89	część 2
48	633512,64	280877,38	część 2
49	633509,08	280822,42	część 2
50	633506,09	280946,43	część 3
51	633519,00	280920,02	część 3
52	633524,41	280915,33	część 3
53	633538,52	280909,70	część 3
54	633550,34	280946,24	część 3
55	633556,74	280967,96	część 3
56	633559,22	280984,20	część 3
57	633558,93	281031,11	część 3
58	633510,72	280973,54	część 3
59	633506,09	280946,43	część 3
60	632578,89	282001,59	część 4
61	632407,91	281931,08	część 4
62	632371,60	281904,48	część 4
63	632321,06	281838,05	część 4
64	632353,83	281801,05	część 4
65	632417,78	281734,63	część 4
66	632419,85	281728,19	część 4
67	632447,67	281713,18	część 4
68	632472,38	281712,27	część 4
69	632506,67	281697,39	część 4
70	632554,73	281675,90	część 4
71	632584,44	281662,62	część 4
72	632610,45	281651,80	część 4
73	632665,74	281628,79	część 4
74	632712,88	281607,05	część 4
75	632784,06	281574,22	część 4
76	632839,62	281549,37	część 4
77	632903,03	281521,02	część 4
78	632973,66	281491,00	część 4
79	633060,42	281441,22	część 4
80	633101,01	281417,94	część 4
81	633293,11	281306,19	część 4
82	633431,14	281226,78	część 4
83	633497,99	281188,32	część 4
84	633573,63	281144,81	część 4
85	633585,22	281174,07	część 4
86	633589,68	281202,57	część 4
87	633599,02	281240,07	część 4
88	633602,58	281265,09	część 4
89	633604,53	281288,75	część 4
90	633611,14	281310,05	część 4
91	633614,69	281353,92	część 4
92	633616,62	281403,12	część 4
93	633608,53	281421,49	część 4
94	633582,20	281458,72	część 4

Numer punktu załamania granicy	Współrzędne punktów załamania granicy (PL-1992)		Komentarz
	X	Y	
95	633562,31	281507,30	część 4
96	633534,97	281557,99	część 4
97	633536,99	281558,74	część 4
98	633526,64	281588,37	część 4
99	633520,32	281605,86	część 4
100	633460,10	281584,69	część 4
101	633448,67	281613,15	część 4
102	633438,17	281640,52	część 4
103	633431,73	281684,94	część 4
104	633483,21	281702,42	część 4
105	633450,30	281781,79	część 4
106	633447,78	281786,11	część 4
107	633439,13	281781,08	część 4
108	633441,66	281776,75	część 4
109	633432,07	281771,17	część 4
110	633404,58	281839,49	część 4
111	633379,38	281887,67	część 4
112	633369,94	281896,63	część 4
113	633351,26	281899,36	część 4
114	633302,37	281896,34	część 4
115	633294,22	281892,10	część 4
116	633290,94	281900,35	część 4
117	633275,08	281922,22	część 4
118	633260,52	281962,21	część 4
119	633247,98	281983,84	część 4
120	633234,78	282000,71	część 4
121	633216,63	281913,08	część 4
122	633177,85	281921,20	część 4
123	633198,40	282023,32	część 4
124	633076,52	282065,30	część 4
125	633014,83	282073,71	część 4
126	632941,13	282078,77	część 4
127	632908,00	282073,98	część 4
128	632763,27	282049,21	część 4
129	632679,24	282040,52	część 4
130	632578,89	282001,59	część 4
131	632018,62	281388,85	część 5
132	632054,40	281383,51	część 5
133	632064,71	281409,89	część 5
134	632070,15	281424,99	część 5
135	632082,47	281459,16	część 5
136	632121,80	281475,33	część 5
137	632121,85	281475,43	część 5
138	632144,23	281556,07	część 5
139	632145,86	281561,97	część 5
140	632155,76	281607,32	część 5
141	632201,31	281653,81	część 5
142	632290,51	281776,17	część 5
143	632317,24	281833,02	część 5
144	632190,33	281862,15	część 5
145	632189,56	281862,34	część 5

Numer punktu załamania granicy	Współrzędne punktów załamania granicy (PL-1992)		Komentarz
	X	Y	
146	632095,40	281711,36	część 5
147	632078,96	281668,62	część 5
148	632064,03	281672,12	część 5
149	632063,94	281671,95	część 5
150	632043,40	281635,04	część 5
151	632028,92	281609,02	część 5
152	632018,36	281590,04	część 5
153	631993,97	281546,19	część 5
154	631980,89	281528,93	część 5
155	631940,14	281475,19	część 5
156	631904,43	281428,10	część 5
157	631873,33	281380,42	część 5
158	631867,23	281363,56	część 5
159	631941,42	281345,99	część 5
160	631974,24	281378,57	część 5
161	632018,62	281388,85	część 5
162	631368,41	281868,44	część 6
163	631370,36	281864,72	część 6
164	631390,62	281825,60	część 6
165	631403,22	281794,86	część 6
166	631404,33	281754,12	część 6
167	631396,92	281726,34	część 6
168	631397,66	281705,23	część 6
169	631412,10	281686,35	część 6
170	631432,47	281678,94	część 6
171	631486,17	281670,05	część 6
172	631535,06	281663,39	część 6
173	631537,38	281663,63	część 6
174	631545,71	281602,10	część 6
175	631544,45	281596,98	część 6
176	631549,38	281546,92	część 6
177	631597,59	281509,72	część 6
178	631639,70	281502,91	część 6
179	631671,33	281487,37	część 6
180	631706,66	281460,34	część 6
181	631745,14	281422,31	część 6
182	631777,12	281393,93	część 6
183	631838,23	281362,03	część 6
184	631863,32	281352,74	część 6
185	631865,27	281358,13	część 6
186	631864,45	281358,84	część 6
187	631850,93	281365,11	część 6
188	631802,45	281422,03	część 6
189	631727,47	281525,67	część 6
190	631637,87	281646,41	część 6
191	631619,54	281663,23	część 6
192	631605,46	281668,82	część 6
193	631576,06	281669,47	część 6
194	631562,82	281671,40	część 6
195	631566,43	281685,99	część 6
196	631566,23	281691,22	część 6

Numer punktu załamania granicy	Współrzędne punktów załamania granicy (PL-1992)		Komentarz
	X	Y	
197	631564,64	281732,69	część 6
198	631562,22	281796,07	część 6
199	631570,87	281857,48	część 6
200	631580,60	281919,49	część 6
201	631538,20	281930,76	część 6
202	631532,57	281931,27	część 6
203	631530,95	281931,53	część 6
204	631527,99	281932,00	część 6
205	631499,29	281936,60	część 6
206	631365,37	281971,66	część 6
207	631336,89	281979,11	część 6
208	631311,73	281988,42	część 6
209	631286,71	282003,81	część 6
210	631263,15	282014,32	część 6
211	631224,78	282029,65	część 6
212	631199,04	282039,96	część 6
213	631192,25	282042,32	część 6
214	631187,28	282029,24	część 6
215	631182,56	282016,93	część 6
216	631178,01	282005,06	część 6
217	631148,03	281931,07	część 6
218	631147,62	281931,11	część 6
219	631146,36	281927,78	część 6
220	631142,47	281917,43	część 6
221	631181,84	281913,44	część 6
222	631209,76	281914,25	część 6
223	631218,35	281914,50	część 6
224	631221,31	281913,49	część 6
225	631221,42	281913,46	część 6
226	631250,13	281903,69	część 6
227	631328,31	281880,49	część 6
228	631341,19	281895,25	część 6
229	631368,41	281868,44	część 6
230	631119,13	281438,47	część 7
231	631238,66	281416,02	część 7
232	631266,10	281407,24	część 7
233	631358,64	281377,65	część 7
234	631402,68	281341,06	część 7
235	631455,43	281315,20	część 7
236	631601,79	281210,04	część 7
237	631702,94	281120,51	część 7
238	631742,25	281023,36	część 7
239	631754,58	280984,20	część 7
240	631787,70	280878,96	część 7
241	631749,35	280771,38	część 7
242	631691,42	280608,20	część 7
243	631696,37	280602,77	część 7
244	631757,36	280686,56	część 7
245	631765,13	280681,60	część 7
246	631789,09	280734,17	część 7
247	631811,25	280763,52	część 7

Numer punktu załamania granicy	Współrzędne punktów załamania granicy (PL-1992)		Komentarz
	X	Y	
248	631816,12	280772,45	część 7
249	631825,01	280829,72	część 7
250	631829,54	280854,36	część 7
251	631815,71	280882,65	część 7
252	631845,04	280934,04	część 7
253	631837,56	280965,61	część 7
254	631898,02	280952,06	część 7
255	631898,50	280974,12	część 7
256	631922,70	281036,90	część 7
257	631925,97	281091,19	część 7
258	631901,12	281119,96	część 7
259	631878,55	281155,07	część 7
260	631851,74	281148,09	część 7
261	631758,54	281192,23	część 7
262	631734,01	281210,55	część 7
263	631725,51	281213,49	część 7
264	631682,67	281249,46	część 7
265	631656,84	281278,56	część 7
266	631593,73	281324,02	część 7
267	631577,05	281334,81	część 7
268	631571,67	281336,71	część 7
269	631567,59	281322,29	część 7
270	631531,75	281338,98	część 7
271	631469,90	281364,33	część 7
272	631434,21	281373,94	część 7
273	631423,64	281377,18	część 7
274	631436,62	281399,58	część 7
275	631358,83	281433,05	część 7
276	631358,75	281433,09	część 7
277	631302,99	281453,98	część 7
278	631281,26	281469,12	część 7
279	631280,20	281469,73	część 7
280	631257,80	281482,67	część 7
281	631226,25	281511,60	część 7
282	631191,30	281570,99	część 7
283	631126,69	281615,74	część 7
284	631104,83	281622,40	część 7
285	631088,84	281618,26	część 7
286	631103,56	281627,30	część 7
287	631103,73	281627,30	część 7
288	631116,28	281627,25	część 7
289	631127,86	281685,24	część 7
290	631145,26	281698,83	część 7
291	631152,49	281707,92	część 7
292	631169,27	281743,47	część 7
293	631192,47	281800,72	część 7
294	631190,31	281827,80	część 7
295	631210,23	281833,58	część 7
296	631210,68	281835,38	część 7
297	631224,85	281853,65	część 7
298	631202,82	281880,10	część 7

Numer punktu załamania granicy	Współrzędne punktów załamania granicy (PL-1992)		Komentarz
	X	Y	
299	631165,70	281883,12	część 7
300	631144,30	281886,19	część 7
301	631127,52	281885,80	część 7
302	631096,99	281885,88	część 7
303	631042,50	281802,47	część 7
304	630994,38	281742,49	część 7
305	630959,72	281687,92	część 7
306	630943,54	281651,25	część 7
307	630898,85	281582,29	część 7
308	630887,18	281552,26	część 7
309	630883,59	281543,02	część 7
310	630876,21	281524,02	część 7
311	630891,65	281513,29	część 7
312	630976,47	281554,05	część 7
313	631119,13	281438,47	część 7
314	631971,95	280674,42	część 8
315	631993,02	280683,23	część 8
316	632031,30	280711,82	część 8
317	632026,09	280713,23	część 8
318	632016,86	280729,97	część 8
319	632035,26	280753,67	część 8
320	632069,25	280754,11	część 8
321	632093,70	280819,71	część 8
322	632105,18	280905,34	część 8
323	632099,83	280906,56	część 8
324	632004,96	280928,10	część 8
325	631983,74	280831,43	część 8
326	631976,29	280797,51	część 8
327	631952,67	280689,94	część 8
328	631900,65	280714,19	część 8
329	631892,13	280705,18	część 8
330	631884,99	280706,31	część 8
331	631864,64	280685,96	część 8
332	631851,42	280664,53	część 8
333	631845,86	280645,03	część 8
334	631838,24	280583,32	część 8
335	631837,99	280579,62	część 8
336	631837,76	280576,22	część 8
337	631838,08	280574,29	część 8
338	631870,82	280523,87	część 8
339	631884,33	280473,97	część 8
340	631884,75	280470,64	część 8
341	631886,49	280456,80	część 8
342	631894,80	280426,35	część 8
343	631896,74	280435,18	część 8
344	631897,37	280438,06	część 8
345	631917,01	280527,49	część 8
346	631928,62	280580,37	część 8
347	631946,52	280661,91	część 8
348	631946,97	280663,96	część 8
349	631950,23	280678,83	część 8

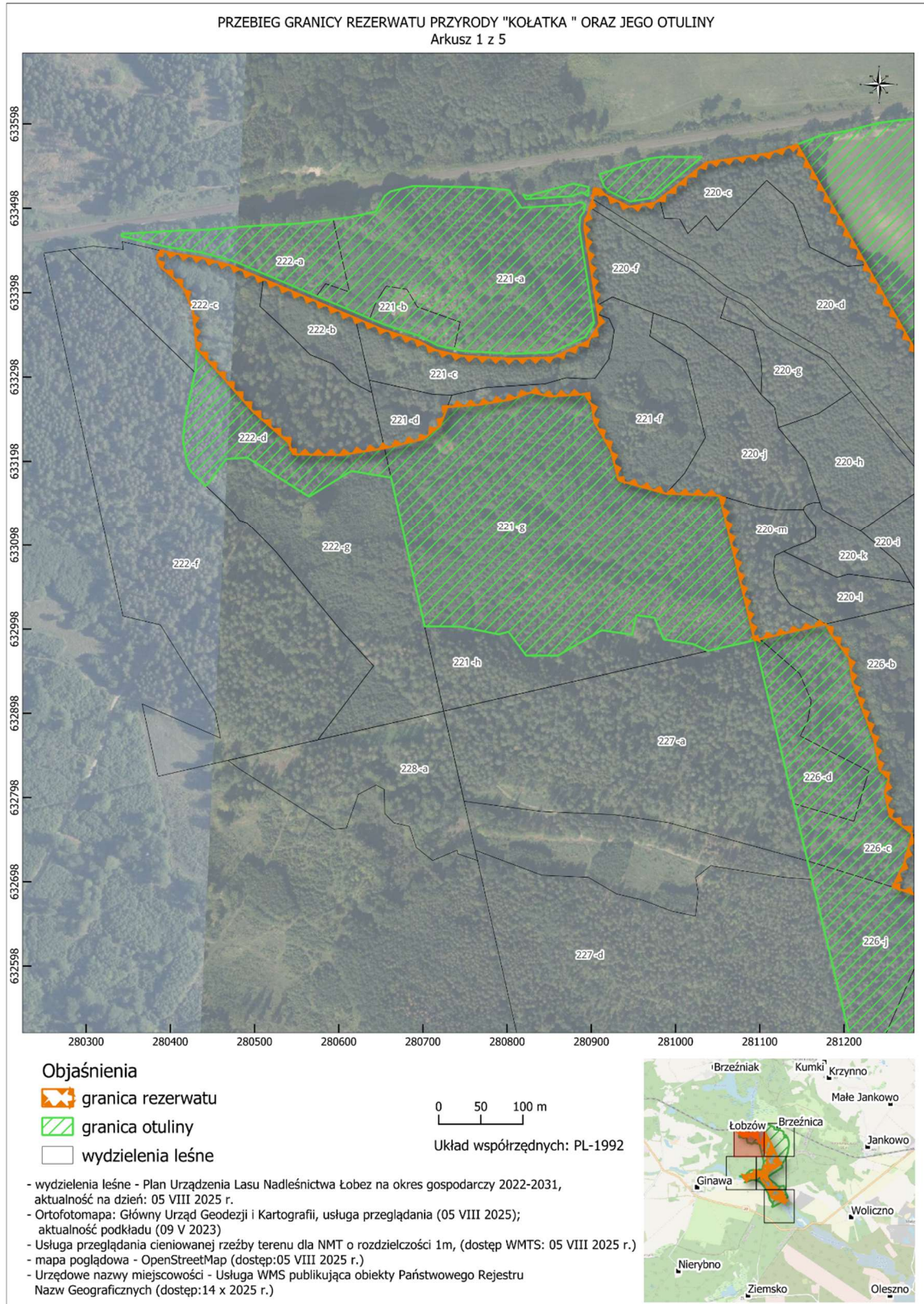
Numer punktu załamania granicy	Współrzędne punktów załamania granicy (PL-1992)		Komentarz
	X	Y	
350	631971,95	280674,42	część 8
351	632895,63	281115,46	część 9
352	632961,47	281099,65	część 9
353	632984,77	281094,05	część 9
354	632986,21	281100,34	część 9
355	633004,08	281178,73	część 9
356	632994,81	281183,35	część 9
357	632963,12	281206,48	część 9
358	632934,90	281210,38	część 9
359	632865,05	281236,54	część 9
360	632830,32	281242,60	część 9
361	632820,64	281253,46	część 9
362	632804,37	281248,90	część 9
363	632776,09	281254,56	część 9
364	632754,64	281281,39	część 9
365	632717,95	281270,98	część 9
366	632691,79	281258,01	część 9
367	632690,35	281262,70	część 9
368	632670,68	281316,63	część 9
369	632670,41	281372,66	część 9
370	632661,48	281377,47	część 9
371	632661,04	281377,70	część 9
372	632652,57	281381,80	część 9
373	632642,26	281382,60	część 9
374	632633,86	281380,24	część 9
375	632621,84	281375,01	część 9
376	632621,64	281373,83	część 9
377	632558,28	281343,21	część 9
378	632558,15	281344,45	część 9
379	632557,84	281344,11	część 9
380	632556,09	281343,74	część 9
381	632547,79	281342,01	część 9
382	632543,05	281345,80	część 9
383	632542,02	281347,18	część 9
384	632540,11	281349,72	część 9
385	632533,68	281353,49	część 9
386	632493,99	281353,52	część 9
387	632483,44	281351,90	część 9
388	632462,79	281350,99	część 9
389	632462,61	281350,49	część 9
390	632392,31	281349,57	część 9
391	632359,02	281344,34	część 9
392	632332,76	281340,21	część 9
393	632266,08	281347,09	część 9
394	632223,26	281314,40	część 9
395	632198,68	281282,89	część 9
396	632266,80	281266,53	część 9
397	632285,82	281261,96	część 9
398	632069,25	281213,91	część 9
399	632064,90	281194,57	część 9
400	632061,99	281181,63	część 9

Numer punktu załamania granicy	Współrzędne punktów załamania granicy (PL-1992)		Komentarz
	X	Y	
401	632061,75	281180,57	część 9
402	632038,47	281077,04	część 9
403	632030,53	281041,75	część 9
404	632028,87	281034,40	część 9
405	632079,94	281044,79	część 9
406	632080,78	281044,97	część 9
407	632111,69	281056,67	część 9
408	632111,90	281062,86	część 9
409	632116,23	281191,52	część 9
410	632200,81	281206,07	część 9
411	632271,21	281225,32	część 9
412	632362,07	281242,78	część 9
413	632362,83	281243,46	część 9
414	632426,65	281228,13	część 9
415	632452,62	281221,89	część 9
416	632469,80	281217,76	część 9
417	632700,58	281162,32	część 9
418	632700,66	281162,30	część 9
419	632722,72	281157,00	część 9
420	632790,75	281140,66	część 9
421	632895,63	281115,46	część 9
422	633202,48	280491,66	część 10
423	633200,81	280466,12	część 10
424	633171,71	280444,78	część 10
425	633168,93	280442,34	część 10
426	633185,49	280425,05	część 10
427	633193,43	280420,86	część 10
428	633202,01	280419,12	część 10
429	633212,13	280417,07	część 10
430	633219,98	280415,48	część 10
431	633237,40	280416,05	część 10
432	633268,64	280421,70	część 10
433	633303,26	280429,49	część 10
434	633306,72	280430,27	część 10
435	633306,81	280430,27	część 10
436	633306,99	280430,31	część 10
437	633332,85	280431,29	część 10
438	633257,60	280497,86	część 10
439	633220,37	280540,43	część 10
440	633206,41	280546,08	część 10
441	633205,68	280603,00	część 10
442	633213,60	280654,45	część 10
443	633224,60	280700,61	część 10
444	633240,91	280720,82	część 10
445	633258,48	280727,51	część 10
446	633262,41	280729,00	część 10
447	633265,31	280767,85	część 10
448	633271,53	280804,60	część 10
449	633279,92	280828,49	część 10
450	633275,06	280851,57	część 10
451	633277,70	280892,43	część 10

Numer punktu załamania granicy	Współrzędne punktów załamania granicy (PL-1992)		Komentarz
	X	Y	
452	633264,22	280900,94	część 10
453	633245,34	280903,47	część 10
454	633211,61	280923,17	część 10
455	633175,46	280932,66	część 10
456	633159,78	280988,79	część 10
457	633157,55	281052,54	część 10
458	633037,24	281081,44	część 10
459	632984,77	281094,05	część 10
460	632976,21	281056,50	część 10
461	632972,17	281038,80	część 10
462	632980,37	281020,79	część 10
463	632985,78	280986,34	część 10
464	633011,57	280975,22	część 10
465	633014,52	280953,61	część 10
466	632991,29	280948,43	część 10
467	632996,74	280912,50	część 10
468	632980,83	280884,95	część 10
469	632966,57	280860,25	część 10
470	632966,63	280822,69	część 10
471	632994,90	280801,73	część 10
472	632991,76	280790,28	część 10
473	633000,93	280745,06	część 10
474	633001,33	280702,11	część 10
475	633178,70	280662,28	część 10
476	633186,68	280615,09	część 10
477	633156,22	280564,85	część 10
478	633202,48	280491,66	część 10

Załącznik nr 2 do zarządzenia Regionalnego Dyrektora
Ochrony Środowiska w Szczecinie z dnia 2025 r.
w sprawie uznania za rezerwat przyrody „Kołatka”




POŁOŻENIE I PRZEBIEG GRANICY REZERWATU PRZYRODY „KOŁATKA” ORAZ JEGO OTULINY W POSTACI MAPY



PRZEBIEG GRANICY REZERWATU PRZYRODY "KOŁATKA" ORAZ JEGO OTULINY
Arkusz 2 z 5



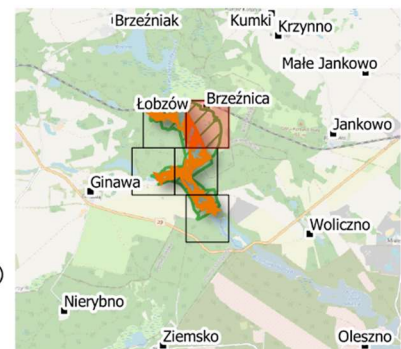
Objaśnienia

-  granica rezerwatu
-  granica otuliny
-  wydzielienia leśne

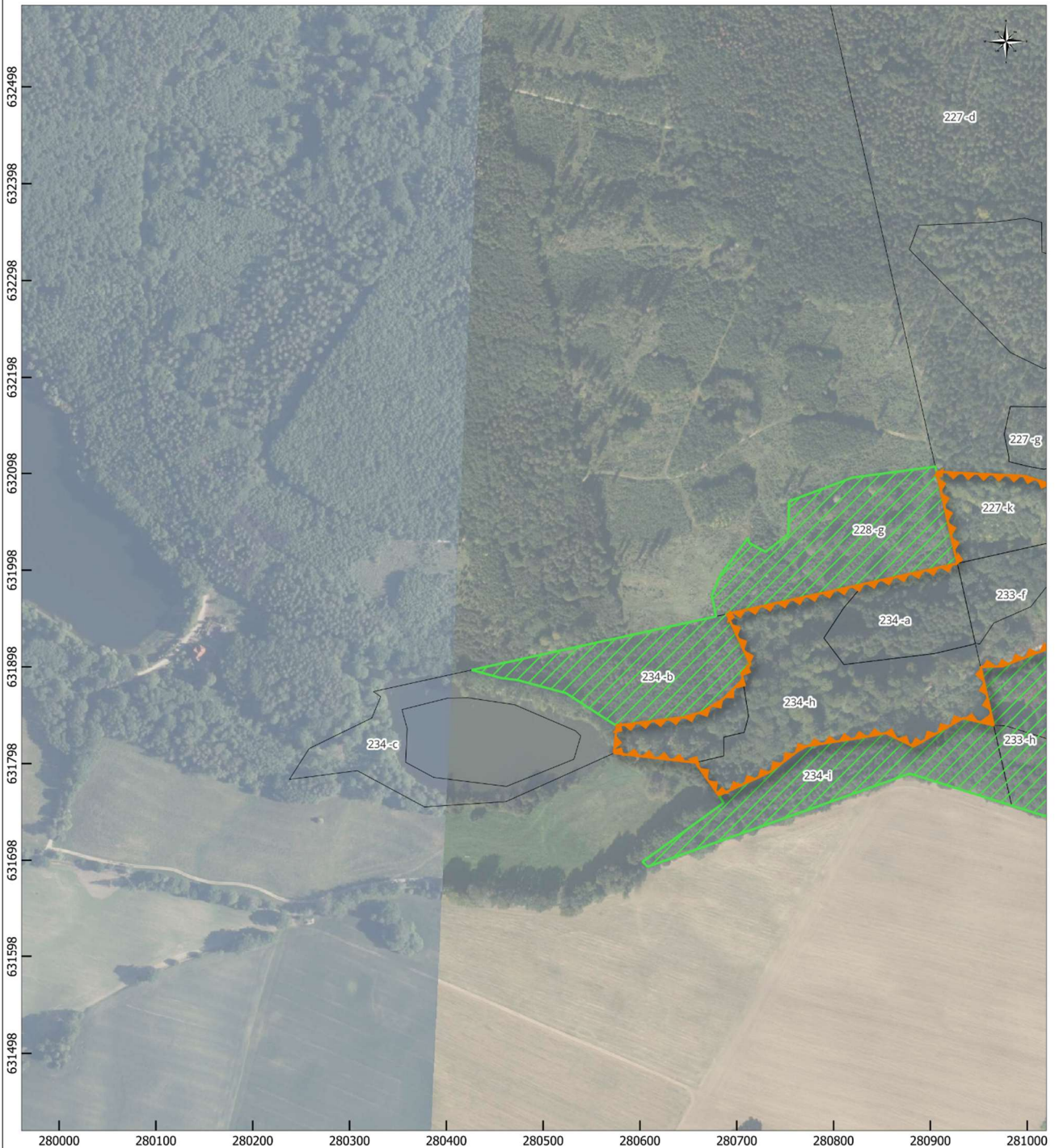
0 50 100 m

Układ współrzędnych: PL-1992




- wydzielienia leśne - Plan Urządzenia Lasu Nadleśnictwa Łobez na okres gospodarczy 2022-2031, aktualność na dzień: 05 VIII 2025 r.
- Ortofotomapa: Główny Urząd Geodezji i Kartografii, usługa przeglądania (05 VIII 2025); aktualność podkładu (09 V 2023)
- Usługa przeglądania cieniowanej rzeźby terenu dla NMT o rozdzielczości 1m, (dostęp WMTS: 05 VIII 2025 r.)
- mapa poglądowa - OpenStreetMap (dostęp: 05 VIII 2025 r.)
- Urzędowe nazwy miejscowości - Usługa WMS publikująca obiekty Państwowego Rejestru Nazw Geograficznych (dostęp: 14 X 2025 r.)



PRZEBIEG GRANICY REZERWATU PRZYRODY "KOŁATKA" ORAZ JEGO OTULINY
Arkusz 3 z 5



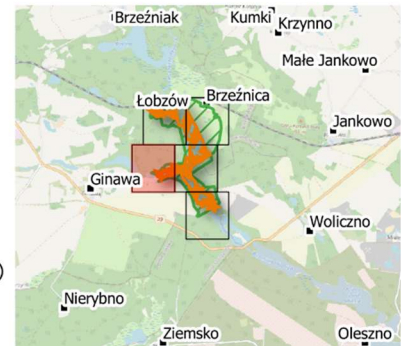
Objaśnienia

-  granica rezerwatu
-  granica otuliny
-  wydzielenia leśne

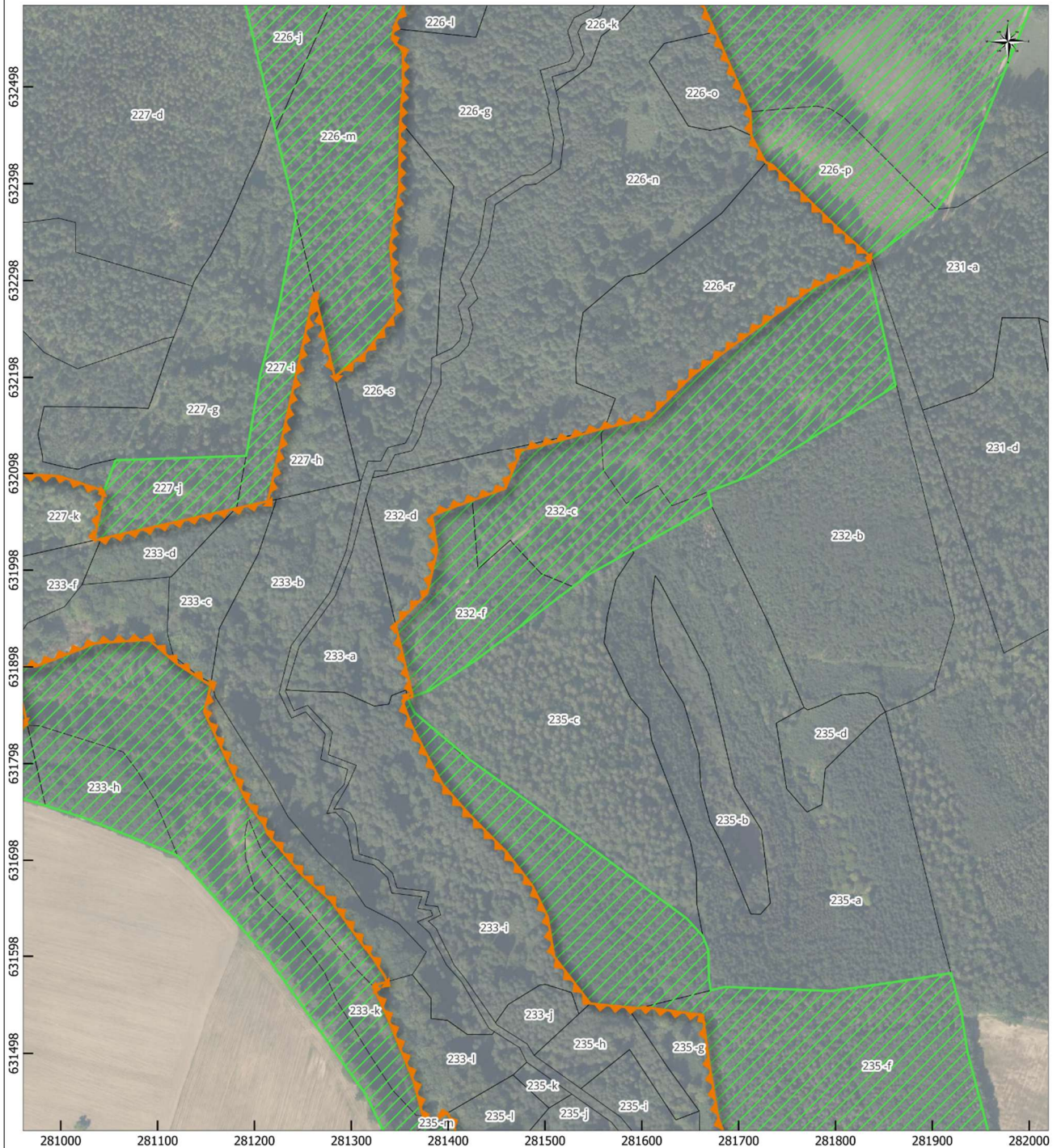
0 50 100 m

Układ współrzędnych: PL-1992




- wydzielenia leśne - Plan Urządzenia Lasu Nadleśnictwa Łobez na okres gospodarczy 2022-2031, aktualność na dzień: 05 VIII 2025 r.
- Ortofotomapa: Główny Urząd Geodezji i Kartografii, usługa przeglądania (05 VIII 2025); aktualność podkładu (09 V 2023)
- Usługa przeglądania cieniowanej rzeźby terenu dla NMT o rozdzielczości 1m, (dostęp WMTS: 05 VIII 2025 r.)
- mapa pogładowa - OpenStreetMap (dostęp: 05 VIII 2025 r.)
- Urzędowe nazwy miejscowości - Usługa WMS publikująca obiekty Państwowego Rejestru Nazw Geograficznych (dostęp: 14 x 2025 r.)



PRZEBIEG GRANICY REZERWATU PRZYRODY "KOŁATKA" ORAZ JEGO OTULINY
Arkusz 4 z 5



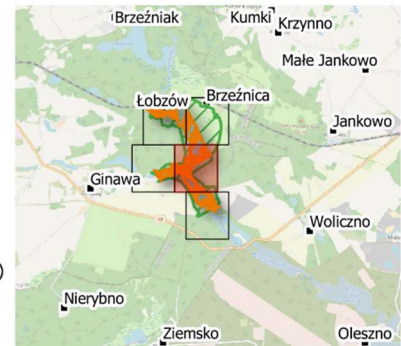
Objaśnienia

-  granica rezerwatu
-  granica otuliny
-  wydzielania leśne

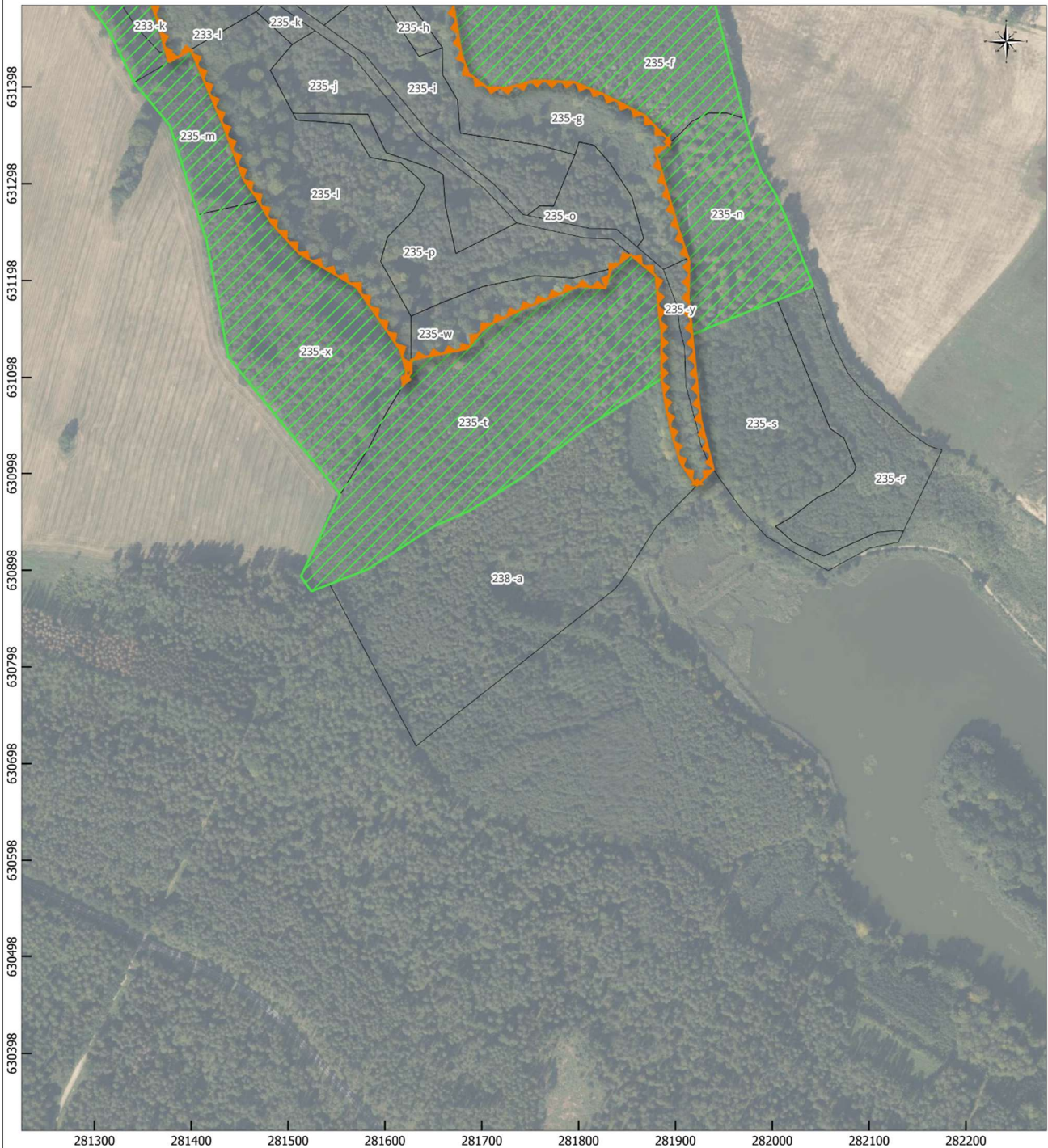
0 50 100 m

Układ współrzędnych: PL-1992




- wydzielania leśne - Plan Urządzenia Lasu Nadleśnictwa Łobez na okres gospodarczy 2022-2031, aktualność na dzień: 05 VIII 2025 r.
- Ortofotomapa: Główny Urząd Geodezji i Kartografii, usługa przeglądania (05 VIII 2025); aktualność podkładu (09 V 2023)
- Usługa przeglądania cieniowanej rzeźby terenu dla NMT o rozdzielczości 1m, (dostęp WMTS: 05 VIII 2025 r.)
- mapa pogładowa - OpenStreetMap (dostęp: 05 VIII 2025 r.)
- Urzędowe nazwy miejscowości - Usługa WMS publikująca obiekty Państwowego Rejestru Nazw Geograficznych (dostęp: 14 X 2025 r.)



PRZEBIEG GRANICY REZERWATU PRZYRODY "KOŁATKA" ORAZ JEGO OTULINY
Arkusz 5 z 5



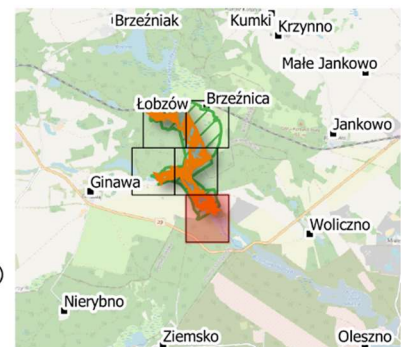
Objaśnienia

-  granica rezerwatu
-  granica otuliny
-  wydzielenia leśne

0 50 100 m

Układ współrzędnych: PL-1992

- wydzielenia leśne - Plan Urządzenia Lasu Nadleśnictwa Łobez na okres gospodarczy 2022-2031, aktualność na dzień: 05 VIII 2025 r.
- Ortofotomapa - Główny Urząd Geodezji i Kartografii, usługa przeglądania (05 VIII 2025); aktualność podkładu (09 V 2023)
- Usługa przeglądania cieniowanej rzeźby terenu dla NMT o rozdzielczości 1m, (dostęp WMTS: 05 VIII 2025 r.)
- mapa pogładowa - OpenStreetMap (dostęp: 05 VIII 2025 r.)
- Urzędowe nazwy miejscowości - Usługa WMS publikująca obiekty Państwowego Rejestru Nazw Geograficznych (dostęp: 14 X 2025 r.)



Uzasadnienie

Na podstawie art. 13 ust. 3 ustawy z dnia 16 kwietnia 2004 r. o ochronie przyrody (Dz. U. z 2024 r. poz. 1478, 1940, z 2025 r. poz. 884.), uznanie za rezerwat przyrody następuje w drodze aktu prawa miejscowego w formie zarządzenia regionalnego dyrektora ochrony środowiska, które określa jego nazwę, położenie lub przebieg granicy i otulinę, jeżeli została wyznaczona, cele ochrony oraz rodzaj, typ i podtyp rezerwatu przyrody, a także sprawującego nadzór nad rezerwatem.

Propozycja uznania obszaru za rezerwat przyrody „Kołatka” została wskazana już w roku 1999 w Waloryzacji Przyrodniczej gminy Węgorzyno przez Biuro Konserwacji Przyrody w Szczecinie. Wówczas przedmiot i cel ochrony sformułowano: *zachowanie doliny rzeki o naturalnym charakterze, naturalne zbiorowiska leśne, liczne stanowiska roślin chronionych i zagrożonych*. Propozycja uznania rezerwatu „Kołatka” zgłoszona została również w ramach inicjatywy Klubu Przyrodników i innych organizacji społecznych w ramach tzw. „Shadow List”.

Proponowany rezerwat przyrody obejmuje malowniczą dolinę rzeki Brzeźnicka Węgorza, w górnym biegu. Rzeka o piaszczysto-kamienistym dnie charakteryzuje się wartkim nurtem i licznymi małymi wodospadami, upodabniając się do górskiego potoku. W obrębie proponowanego rezerwatu rzeka zasilana jest dodatkowo kilkoma ciekami płynącymi z okolicznych jezior i mokradeł, a także z licznych wydajnych kotłów źródłiskowych i wywierzyisk rozsianych na dnie i stokach doliny. Wzdłuż rzeki stwierdzono siedliska przyrodnicze: 91E0 łągi wierzbowe, topolowe, olszowe i jesionowe (*Salicetum albo-fragilis*, *Populetum albae*, *Alnenion glutinoso-incanae*) i olsy źródłiskowe (siedlisko priorytetowe) występujące wzdłuż rzeki, na zboczach doliny występują 9110 kwaśne buczyny oraz 9130 żyzne buczyny, a także 9160 grąd subatlantycki (*Stellario-Carpinetum*). Podczas lustracji stwierdzono również występowanie typowo wykształconych źródeł wapiennych za zbiorowiskami *Cratoneurion commutati* (siedlisko przyrodnicze 7220) z charakterystycznym gatunkiem źródłiskowcem zmiennym *Cratoneuron commutatum*. Na kamieniach zanurzonych w wodzie występuje rzadki krasnorost *Hildebrandtia rivularis*. Projektowany rezerwat jest ostoją dla wielu gatunków płazów, gadów, ptaków (np. zimorodek *Alcedo atthis*, gągoł *Bucephala clangula*, siniak *Columba oenas*, dzięcioł średni *Dendrocoptes medius*, muchołówka mała *Ficedula parva*, żuraw *Grus grus*, bielik *Haliaeetus albicilla*, gąsiorek *Lanius collurio* i samotnik *Tringa ochropus*), ssaków (np. bóbr *Castor fiber* i wydra *Lutra lutra*) oraz ryb i minogów (np. koza *Cobitis taenia*, głowacz białopłetwy *Cottus gobio*, różanka *Rhodeus sericeus amarus*, minóg rzeczny *Lampetra fluviatilis* i minóg strumieniowy *Lampetra planeri*). Powyższe aspekty sprawiają, że obszar rezerwatu przyrody charakteryzuje się ponadprzeciętnymi walorami krajobrazowymi oraz przyrodniczymi. Nad rzeką w dwóch miejscach znajdują się kamienne ruiny dawnych młynów (Kołatka oraz Biały Młyn), które stanowią dogodne miejsce dla gniazdowania pliszki górskiej *Motacilla cinerea*.

Powyższe uwarunkowania stały się podstawą klasyfikacji rezerwatu, zgodnie z rozporządzeniem Ministra Środowiska z dnia 30 marca 2005 r. w sprawie rodzajów, typów i podtypów rezerwatów przyrody (Dz. U. Nr 60, poz. 533), do rodzaju rezerwatów: Krajobrazowy (K). Ze względu na dominujący przedmiot ochrony: typ – Biocenotyczny i fizjocenotyczny (PBf), podtyp – biocenoz naturalnych i półnaturalnych (bp). Ze względu na główny typ ekosystemu: typ – Różnych ekosystemów (EE), podtyp – lasów i wód (lw).

Obszar proponowanego rezerwatu obejmujący lasy w całości znajduje się na gruntach będących w zarządzie Państwowego Gospodarstwa Leśnego Lasy Państwowe Nadleśnictwo Łobez. Rzeka Brzeźnicka Węgorza – działka nr 235/4 obręb Woliczno, gm. Drawsko Pomorskie, działka nr 235/4 obręb Woliczno, gm. Drawsko Pomorskie, działka 220/5 obręb Brzeźnica, gm. Węgorzyno oraz działka 233/3 obręb Ginawa, gmina Węgorzyno - w zarządzie Państwowego Gospodarstwa Wodnego Wody Polskie Regionalny Zarząd Gospodarki Wodnej w Szczecinie. Przebieg granic rezerwatu przyrody zaakceptowany został przez Nadleśnictwo Łobez oraz Regionalny Zarząd Gospodarki Wodnej w Szczecinie.

Projekt niniejszego zarządzenia został opracowany z uwzględnieniem Wytocznych Generalnego Dyrektora Ochrony Środowiska w zakresie redagowania zarządzeń regionalnego dyrektora ochrony środowiska dotyczących rezerwatów przyrody. Powierzchnia rezerwatu wynika z powierzchni poligonu opisanego współrzędnymi punktów załamania granicy rezerwatu (matematyczna suma pola powierzchni rzutu). Zgodnie z dokonanymi obliczeniami wynosi ona 91,07 ha.

W celu zabezpieczenia rezerwatu przyrody przed zagrożeniami zewnętrznymi, wyznaczono otulinę o powierzchni 126,84 ha. Projekt otuliny rezerwatu przyrody obejmuje grunty otaczające rezerwat przyrody, zajęte przez lasy znajdujące się na gruntach Skarbu państwa w zarządzie Lasów Państwowych Nadleśnictwa Łobez oraz od strony wschodniej grunty prywatne pokryte przez lasy, pastwiska, nieużytki oraz grunty orne. Utworzenie otuliny ma na celu ochronę warunków hydrologicznych Brzeźnickiej Węgorzy, ochronę warunków mikroklimatycznych obszaru rezerwatu, ochronę siedlisk przyrodniczych oraz zachowanie walorów krajobrazowych strefy bezpośredniego otoczenia rezerwatu.

Projekt uznania obszaru za rezerwat przyrody poddano konsultacjom społecznym poprzez wydanie obwieszczenia z dnia 16 października 2025 r., znak: WNR.6200.10.2025.MKP, które podano do publicznej wiadomości poprzez publikację w Biuletynie Informacji Publicznej RDOŚ, wywieszenie na tablicy ogłoszeń RDOŚ, publikację w prasie o zasięgu regionalnym (Gazeta Wyborcza z dnia 16 października 2025 r) oraz przesłanie do: Nadleśnictwa Łobez, Regionalnej Dyrekcji Lasów Państwowych w Szczecinie, Urzędu Miejskiego w Węgorzynie, Urzędu Miejskiego w Drawsku Pomorskim, Starostwa Powiatowego w Łobzie, Starostwa Powiatowego w Drawsku Pomorskim oraz Państwowego Gospodarstwa Wodnego Wody Polskie, Regionalnego Zarządu Gospodarki Wodnej w Szczecinie, z prośbą o jego wywieszenie na tablicach ogłoszeń.

Wniesiono/nie wniesiono następujące uwagi.....

Propozycja uznania obszaru za rezerwat przyrody została pozytywnie zaopiniowana przez Regionalną Radę Ochrony Przyrody - uchwała nr 12/2025 z dnia 6 czerwca 2025 r.

Pismem z dnia 17 września 2025 r., znak: DZP-WO.6200.89.2025.AP Generalny Dyrektor Ochrony Środowiska wniósł uwagi do przedłożonego projektu zarządzenia w zakresie edycji projektu zarządzenia, w tym korekty załączników mapowych. *Dokonano stosownej korekty projektu zarządzenia.*

Projekt zarządzenia, na podstawie art. 59 ust. 2 ustawy z dnia 23 stycznia 2009 r. o wojewodzie i administracji rządowej w województwie (Dz. U. z 2025 r. poz. 428.), został uzgodniony z Wojewodą Zachodniopomorskim pismem z dnia r., znak:

Zarządzenie będzie miało wpływ na wydatki Budżetu Państwa, w zasobach Regionalnego Dyrektora Ochrony Środowiska w Szczecinie związane z koniecznością przygotowania planu ochrony dla rezerwatu przyrody (w przeciągu pierwszych pięciu lat od uznania obiektu za rezerwat) oraz realizacji zawartych w nim działań ochronnych i oznakowania granic rezerwatu tablicami urzędowymi, regulaminowymi i informacyjnymi. Część środków na ww. prace pochodzić będzie z funduszy zewnętrznych. Zarządzenie nie będzie miało bezpośredniego wpływu na rynek pracy, konkurencyjność wewnętrzną i zewnętrzną gospodarki oraz na sytuację i rozwój regionów. Nie naruszy także przepisów zawartych w prawie Unii Europejskiej.