

MAPA PRZEGLĄDOWA CIĘĆ RĘBNYCH

NADLEŚNICTWO
WEJHEROWO

OBRĘB
DARZLUBIE

REGIONALNA DYREKCJA LASÓW PAŃSTWOWYCH W GDAŃSKU

Stan na 01.01.2025

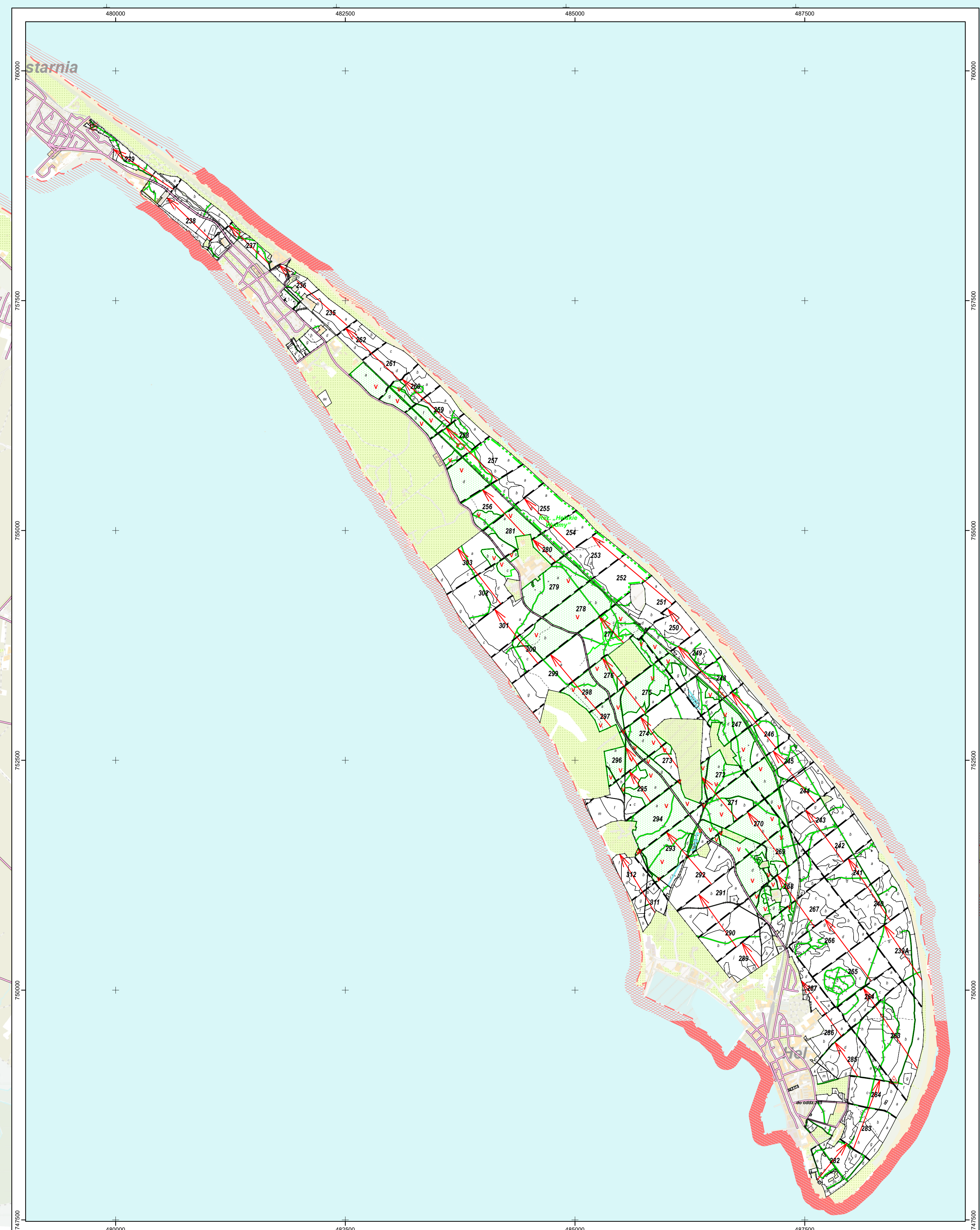
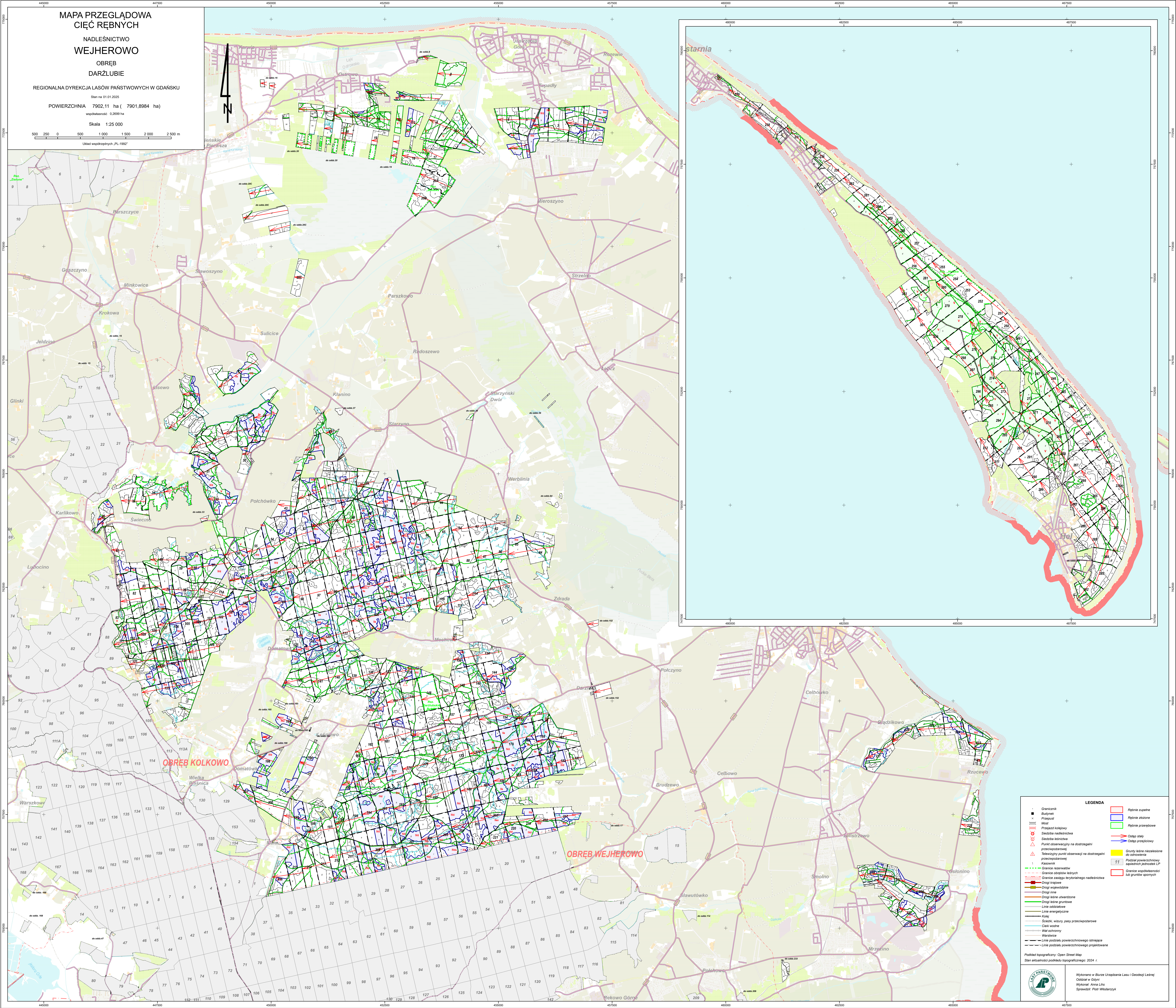
POWIERZCHNIA 7902,11 ha (7901,8984 ha)

współczynniki: 0,2899 ha

Skala 1:25 000

0 500 1000 1500 2000 2500 m

Układ współrzędnych_PL-1992



LEGENDA

•	Granicznik	□	Rębne zupełne
■	Budynek	□	Rębne częściowe
x	Przebieg	□	Rębne przerobowe
—	Miejsce	□	Grupy lasu niezależne do odnowienia
—	Przebieg koleiny	□	Podział powierzchniowy sąsiednich jednostek LP
○	Siećba nadleśnictwa	□	Granie współwłasności lub gruntów sąsiednich
○	Siećba leśniczego	□	
△	Punkt obserwacyjny na dostrzeżeniu przeczopowej	□	
△	Teleskopowy punkt obserwacji na dostrzeżeniu przeczopowej	□	
△	Kasownik	□	
△	Granie rezerwałów	□	
△	Granie obszarów leśnych	□	
△	Granie zasięgu użytkownictwa nadleśnictwa	□	
△	Drugi krajowe	□	
△	Drugi wojewódzkie	□	
△	Drugi inne	□	
△	Drugi lasu stwierdzone	□	
△	Drugi lasu gruntowe	□	
△	Linie oddziałowe	□	
△	Linie energetyczne	□	
△	Kolej	□	
△	Szlaki, wiatry, pasy przeczopowowe	□	
△	Oleki wodne	□	
△	Wielochrony	□	
△	Wierśnice	□	
△	Linie podziału powierzchniowego istniejące	□	
△	Linie podziału powierzchniowego projektowane	□	

Podkład topograficzny: Open Street Map
Stan aktualności podziału topograficznego: 2024 r.

Wykonano w Biurze Urzędniczym Lasu i Geodezji Leśnej
Olszów w Gdyni
Wykonali: Anna Lips
Sprawdził: Piotr Włodarczyk