

MAPA PRZEGLĄDOWA
SIEDLISK PRZYRODNICZYCH

NADLEŚNICTWO
WEJHEROWO

OBRĘB
DARZLUBIE

REGIONALNA DYREKCJA LASÓW PAŃSTWOWYCH W GDAŃSKU

Stan na 01.01.2025

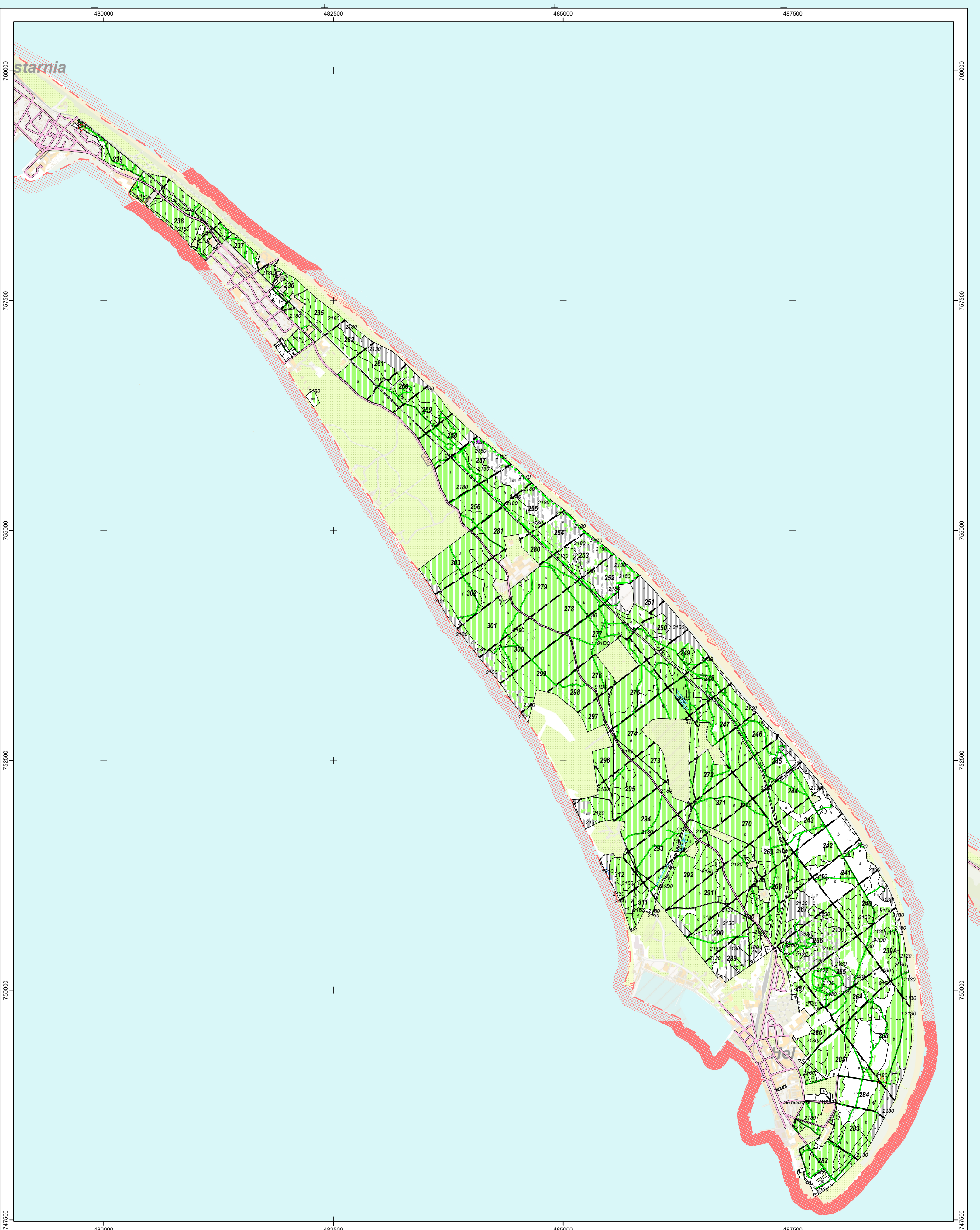
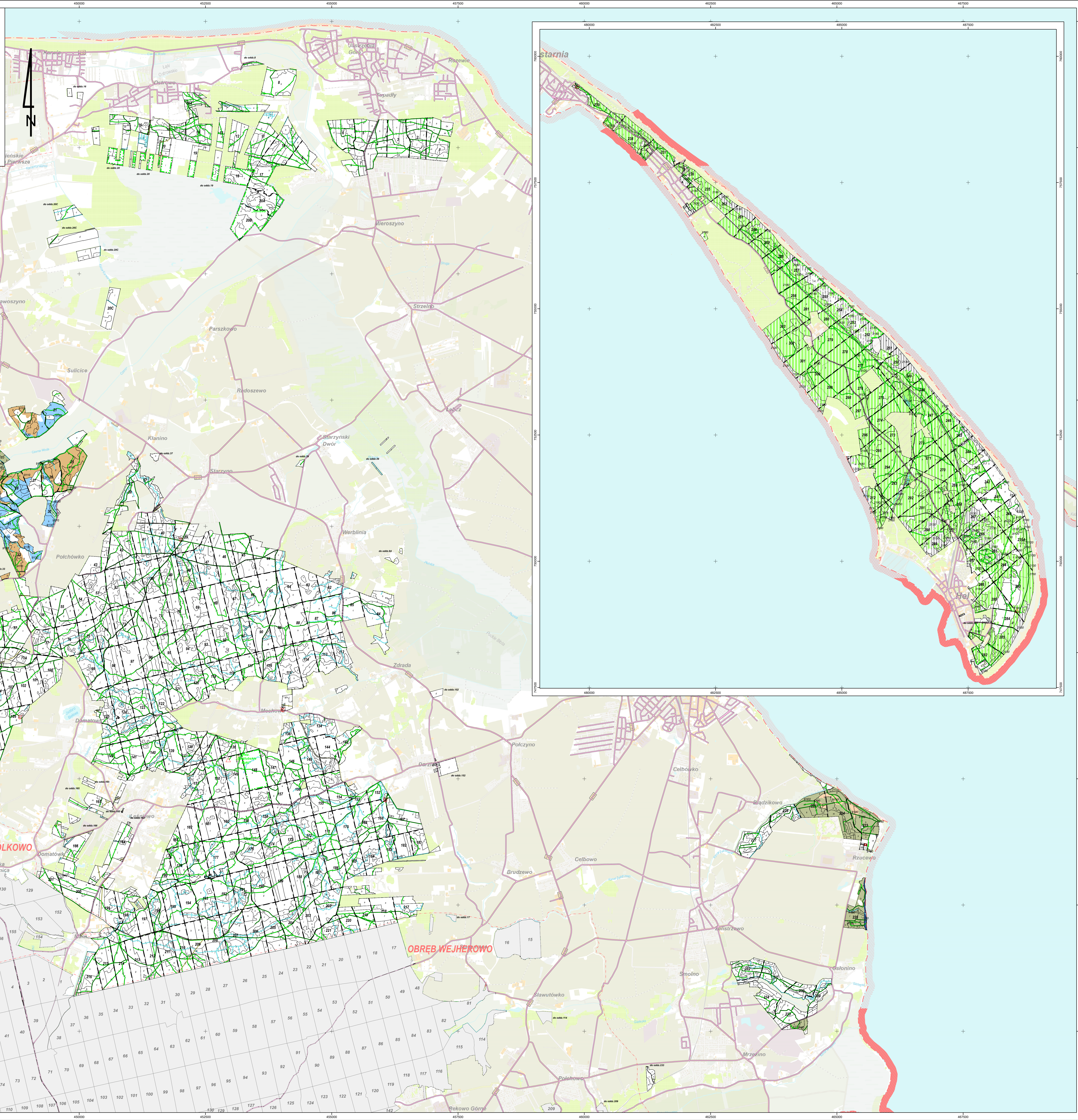
POWIERZCHNIA 7902,11 ha (7901,8984 ha)

współrzędność: 0,2899 ha

Skala 1:25 000

0 500 1000 1500 2000 2500 m

Układ współrzędnych „PL-1992”



LEGENDA	
Graniczek	1130 - Lęścia rzek
Butyniec	1210 - Kładź na brzegu morskim
Przejazd	1230 - Kładź na Bałtyku
Przejazd kolejowy	2120 - Nadmorskie wydmy dziale
Siedziba nadleśnictwa	2130 - Nadmorskie wydmy szare
Siedziba leśnicza	2140 - Nadmorskie wrzosowiska białynowe
Punkt obserwacyjny na obszarze przyrodniczym	2170 - Nadmorskie wydmy z zarostami rolniczymi i elementami parkowymi (z szeregiem wierzby pospolitej)
Tekstowy punkt obserwacyjny na obszarze przyrodniczym	2180 - Lasy mieszane na wydymach nadmorskich
Kasowina	6410 - Zmienowłóskie łąki trzęslicowe
Granicze rezerwatów	7230 - Głębokie i rzęsiste torfowiska zasadowe o charakterze młak, turzycowisk i mechowisk
Granicze obszarów leśnych	9110 - Kwadrat buczyny
Granicze zasięgu przyrodniczego nadleśnictwa	9130 - Zyrne buczyny
Drogi asfaltowe	9160 - Grąd subtelny
Drogi asfaltowe	9190 - Kwadrat dębowy
Drogi inne	9190 - Bory / lasy bagienne
Drogi ziemne i nawierzchniowe	91E0 - Lasy wierzbowe, topolowe olżowe / jesionowe
Drogi ziemne	91F0 - Łęgowe lasy dębowo-wiązowe-jesionowe
Linie odciążowe	
Linie energetyczne	
Kolej	
Sześciokątne, wizyjne, pasy przeciwpożarowe	
Całkowicie	
Ważki ochronny	
Ważki	
Linie podłoża powierzchniowego istniejące	
Linie podłoża powierzchniowego projektowane	
Podział powierzchniowy sąsiednich jednostek LP	
Granicze współwłasności lub gruntów sponych	

Podkład topograficzny: Open Street Map
Stan aktualności podkładu topograficznego: 2024 r.

Wykonano w: Biurowo Urzędniczym Lasu i Geodezji Leśnej
Olsztyn w Gdyni
Wykonali: Anna Lich
Sprawdził: Piotr Wodarczyk

