

## OPIS PRZEDMIOTU ZAMÓWIENIA

Dotyczy: przegląd i udrożnienie instalacji kanalizacyjnej w garażu podziemnym w budynku Prokuratury Krajowej przy ul. Postępu 3 w Warszawie

### ZAKRES PRAC / ZAMÓWIENIA:

#### A. Segment A poziom -2:

- 1) Sprawdzenie (monitoring) drożności instalacji kanalizacyjnej – obmiar ok. 130 mb.;
- 2) Czyszczenie / udrożnienie instalacji kanalizacyjnej metodą ciśnieniową (WUKO) – obmiar j.w.;

#### B. Segment B poziom -3:

- 1) Sprawdzenie (monitoring) drożności instalacji kanalizacyjnej – obmiar ok. 120 mb.;
- 2) Czyszczenie / udrożnienie instalacji kanalizacyjnej metodą ciśnieniową (WUKO) – obmiar j.w.;
- 3) Czyszczenie studzienki ze złogów błotnych (odbiór odpadu + utylizacja) – obmiar ok. 2 m<sup>3</sup>;

#### C. Separator:

- 1) Czyszczenia separatora z substancji ropopochodnych (odbiór odpadu + utylizacja) – pojemność ok. 6 m<sup>3</sup>;

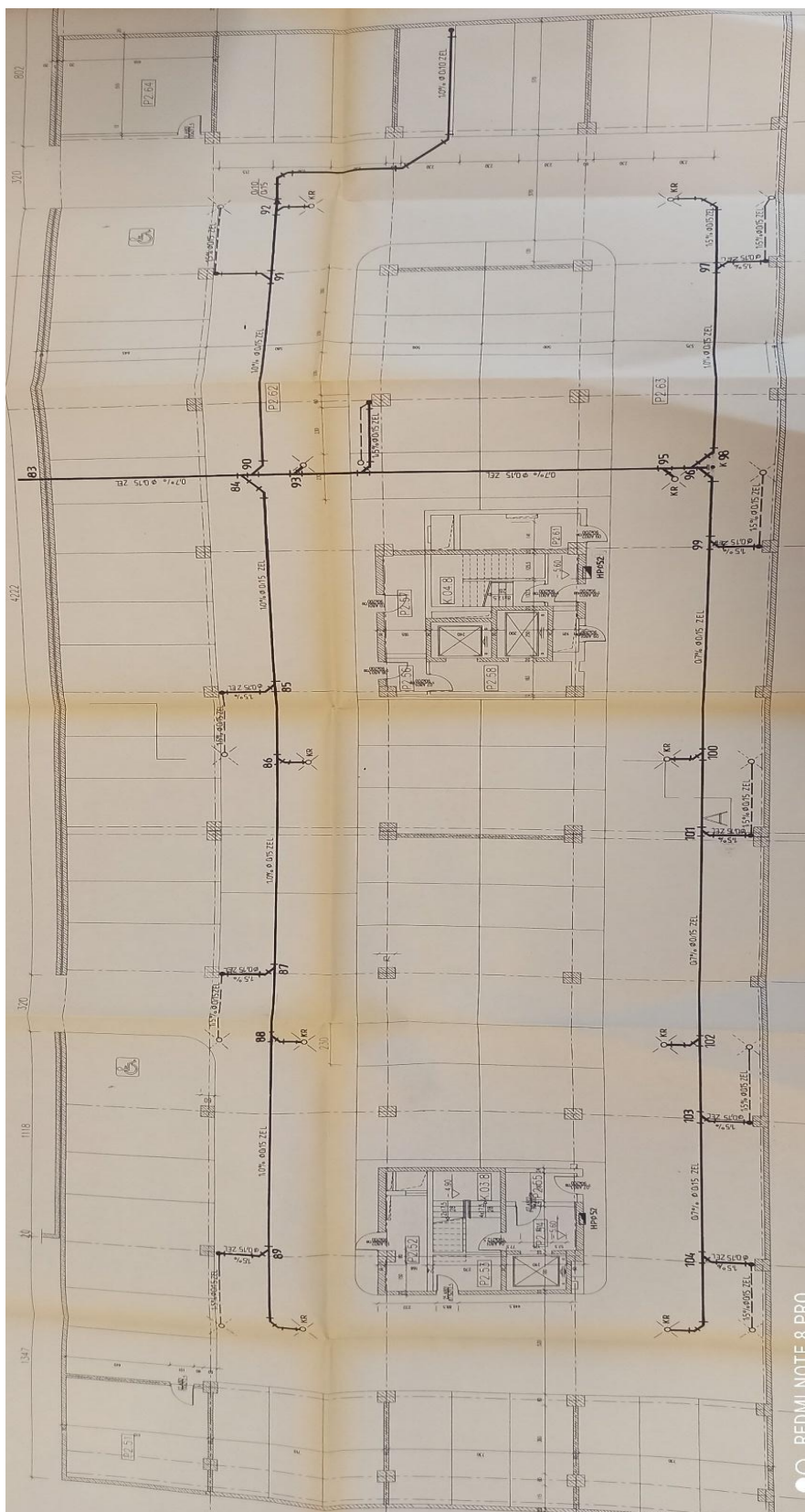
### **Uwagi organizacyjno-porządkowe:**

- 1) Z uwagi na realizację zamówienia w obiekcie czynnym, wszelkie prace należy prowadzić poza godzinami pracy Zamawiającego.
- 2) **Wysokość robocza w garażu – do ok. 180-190 cm** (dopuszczalna maksymalna wysokość pojazdu technicznego WUKO).

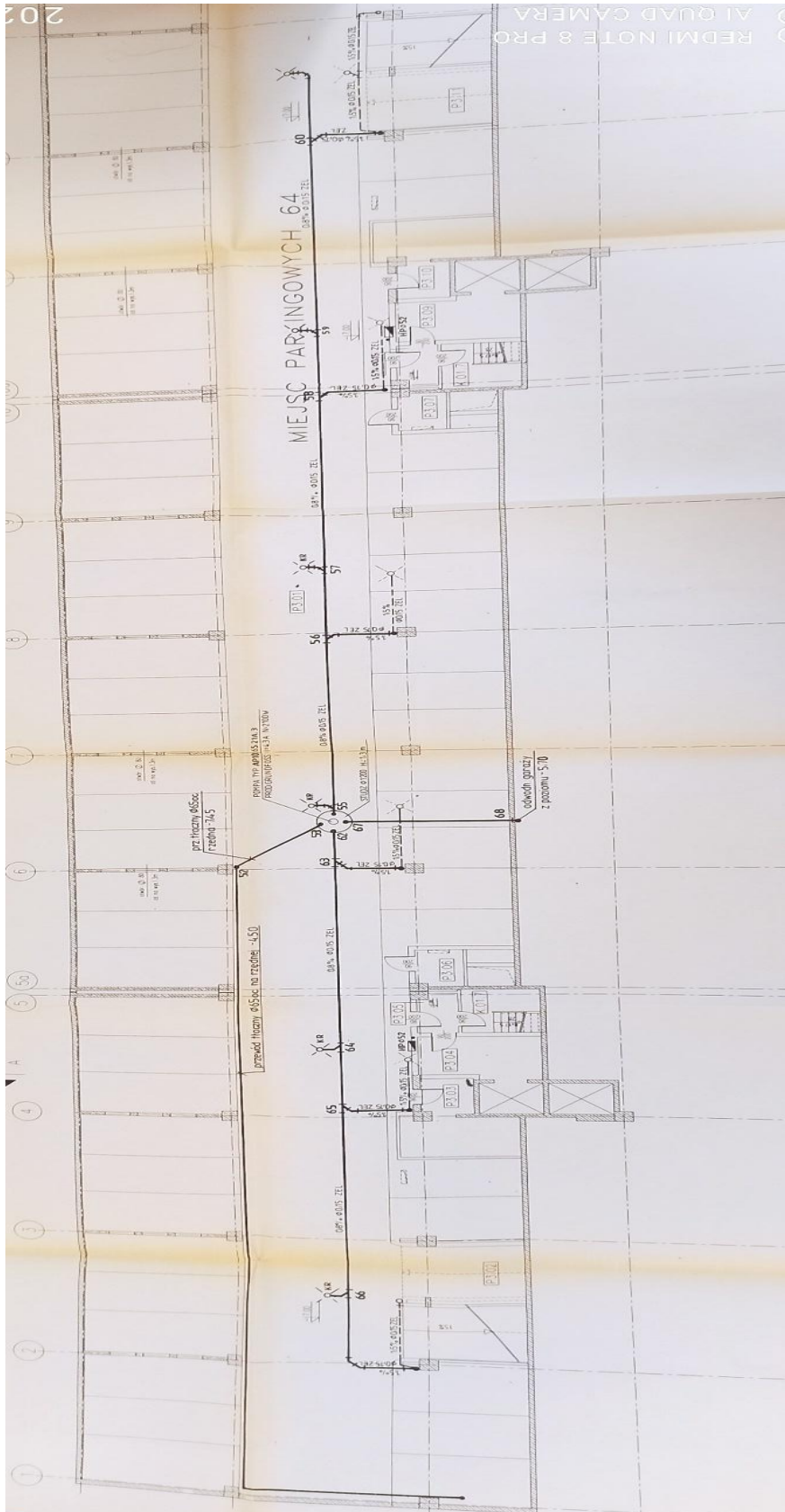
### WARUNKI REALIZACJI ORAZ ROZLICZENIA ZAMÓWIENIA:

- 1) Termin realizacji zamówienia: do 3 tygodni od dnia otrzymania zamówienia od Zamawiającego  
UWAGA: Prace należy wykonywać zasadniczo w dni wolne od pracy (sobota-niedziela), ewentualnie w godzinach popołudniowych – w związku z ruchem pojazdów na obszarze objętym zamówieniem.
- 2) Rozliczenie za wykonaną usługę – powykonawcze, na podstawie potwierdzonych przez Zamawiającego faktycznie wykonanych robót w oparciu o ceny jednostkowe podane w ofercie i zamówieniu. **Łączna wartość usługi (powykonawczo) nie może przekroczyć łącznego wynagrodzenia określonego w Ofercie i Zamówieniu.**
- 3) Termin płatności – 30 dni od dokonania odbioru końcowego oraz daty wpływu faktury.
- 4) Kary umowne: 300 zł brutto za każdy rozpoczęty dzień opóźnienia w realizacji zamówienia.

A.Schemat instalacji kanalizacyjnej - Segment A poziom -2:



B.Schemat instalacji kanalizacyjnej - Segment B poziom -3:



C.Schemat rozmieszczenia - Separator:

