


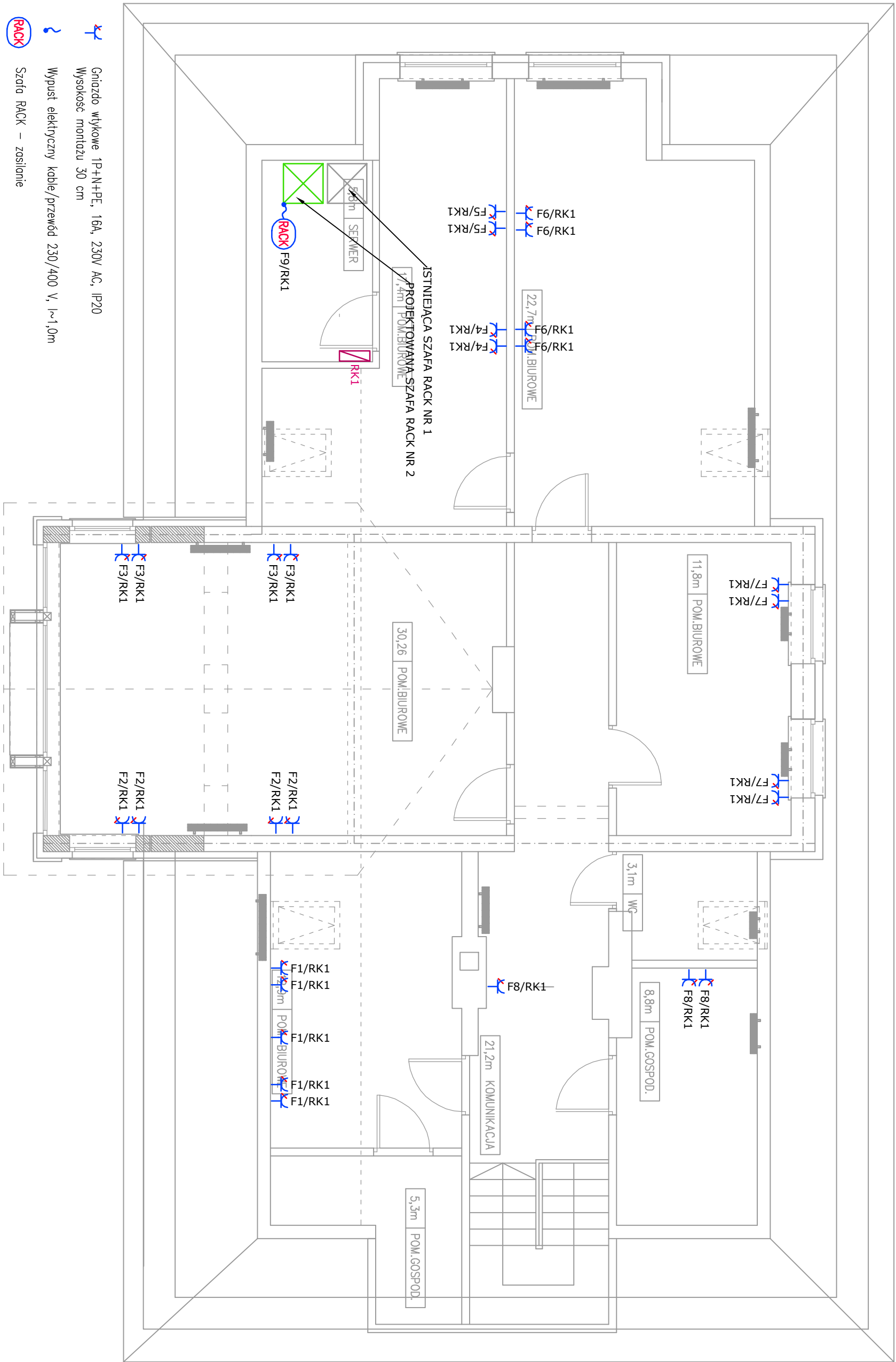


-   
Gniazdo wtykowe 1P+N+PE, 16A, 230V AC, IP20  
Wysokość montażu 30 cm
-   
Wypust elektryczny kable/przewód 230/400 V, l~1,0m
-   
Szafa RACK – zasilanie



BUDYNEK GŁÓWNY PROJEKT SYSTEMU SIECI STRUKTURALNEJ LAN		PROJEKTOWAŁ: mgr inż. ROBERT GRABOWICZ upr. w spec. elektr. .DOŚ/0389/PBE/18 upr. w spec. telekom. DOŚ/0503/PWBT/21	DATA OPRACOWANIA LISTOPAD 2023
LOKALIZACJA INWESTYCJI:	KAMIENNA GÓRA, DZIAŁKA NR 294/38,	TEMAT RYSUNKU: RZUT PODDASZA	SKALA 1:50
INWESTOR:	NADLEŚNICTWO W KAMIENNEJ GÓRZE UL.BOHATERÓW GETTA 33, 58-400 KAMIENNA GÓRA		NR RYSUNKU: IE-04