



# DZIENNIK URZĘDOWY

## WOJEWÓDZTWA POMORSKIEGO

---

Gdańsk, dnia 21 kwietnia 2026 r.

Poz. 1794

### ZARZĄDZENIE REGIONALNEGO DYREKTORA OCHRONY ŚRODOWISKA W GDAŃSKU

z dnia 15 kwietnia 2026 r.

#### w sprawie rezerwatu przyrody "Czarne Bagno"

Na podstawie art. 13 ust. 3 ustawy z dnia 16 kwietnia 2004 r. o ochronie przyrody (Dz. U. z 2026 r. poz. 13 i 426) zarządza się, co następuje:

§ 1. 1. Rezerwat przyrody pod nazwą „Czarne Bagno” zwany dalej „rezerwatem”, obejmuje obszar o powierzchni 102,20 ha, położony na terenie gminy Nowa Wieś Lęborska, w powiecie lęborskim, w województwie pomorskim.

2. Na obszarach graniczących z rezerwatem wyznacza się otulinę obejmującą obszar o powierzchni 398,53 ha, położoną na terenie gminy Nowa Wieś Lęborska, w powiecie lęborskim, w województwie pomorskim.

3. Położenie i przebieg granicy rezerwatu w postaci współrzędnych punktów jej załamania są określone w załączniku nr 1 do zarządzenia.

4. Położenie i przebieg granicy otuliny rezerwatu w postaci współrzędnych punktów jej załamania są określone w załączniku nr 2 do zarządzenia.

5. Położenie i przebieg granicy rezerwatu oraz jego otuliny w postaci mapy na tle ewidencji gruntów gminy Nowa Wieś Lęborska są określone w załączniku nr 3 do zarządzenia.

6. Położenie i przebieg granicy rezerwatu oraz jego otuliny w postaci mapy na tle ewidencji leśnej Nadleśnictwa Lębork są określone w załączniku nr 4 do zarządzenia.

§ 2. Celem ochrony rezerwatu jest zachowanie fragmentów rozległego torfowiska wysokiego typu bałtyckiego z występującymi na nim ekosystemami mszarnymi, wrzosowiskowymi, bagiennymi, wodnymi i leśnymi.

§ 3. Określa się następujący rodzaj, typ i podtyp rezerwatu:

- 1) Rodzaj - Torfowiskowy (T);
- 2) typ i podtyp ze względu na dominujący przedmiot ochrony:
  - a) typ - Biocenotyczny i fizjocenotyczny (PBf),
  - b) podtyp - biocenozy naturalnych i półnaturalnych (bp);
- 3) typ i podtyp ze względu na główny typ ekosystemu:
  - a) typ - Torfowiskowy (bagienny) (ET),
  - b) podtyp - torfowisk wysokich (tw).

§ 4. Nadzór nad rezerwatem sprawuje Regionalny Dyrektor Ochrony Środowiska w Gdańsku.

§ 5. Zarządzenie wchodzi w życie po upływie 14 dni od dnia ogłoszenia<sup>1)</sup>.

Regionalny Dyrektor  
Ochrony Środowiska  
w Gdańsku

**Anna Tchórzewska**

---

<sup>1)</sup>Niniejsze zarządzenie było poprzedzone Rozporządzeniem Nr 50/06 Wojewody Pomorskiego z dnia 3 kwietnia 2006 r. w sprawie uznania za rezerwat przyrody "Czarne Bagno" (Dz. Urz. Woj. Pom. z 2006 r. Nr 44 poz. 876), które utraciło moc z dniem wejścia w życie niniejszego zarządzenia zgodnie z art. 14 ustawy z dnia 4 stycznia 2013 r. o zmianie ustawy – Prawo wodne oraz niektórych innych ustaw (Dz. U. z 2013 r. poz. 165).

Załączniki do zarządzenia  
Regionalnego Dyrektora Ochrony Środowiska w Gdańsku  
z dnia 15 kwietnia 2026 r.  
w sprawie rezerwatu przyrody „Czarne Bagno”

Załącznik nr 1 do zarządzenia  
Regionalnego Dyrektora Ochrony Środowiska w Gdańsku  
z dnia 15 kwietnia 2026 r.  
w sprawie rezerwatu przyrody „Czarne Bagno”

Położenie i przebieg granicy rezerwatu przyrody „Czarne Bagno”.

Nr punktu załamania granicy	Współrzędne punktów załamania granicy (PL-1992) <sup>2)</sup>		Nr punktu załamania granicy	Współrzędne punktów załamania granicy (PL-1992)	
	X	Y		X	Y
1	745444,91	407786,30	20	744386,63	407852,23
2	745414,95	407817,75	21	744386,28	407739,41
3	745418,17	407824,28	22	744362,82	407696,42
4	745387,06	407865,93	23	744415,12	407518,91
5	745380,04	407870,34	24	744527,10	407486,94
6	745378,62	407874,30	25	744531,88	407485,47
7	745364,56	407916,42	26	744756,19	407417,18
8	745334,75	408005,70	27	744761,93	407415,42
9	745307,49	408086,84	28	744897,48	407368,54
10	745275,82	408181,15	29	744900,75	407367,41
11	745274,92	408183,23	30	745020,40	407390,43
12	745259,54	408229,55	31	745028,26	407391,85
13	744784,99	408470,87	32	745302,54	407441,27
14	744726,37	408501,65	33	745311,40	407442,86
15	744726,39	408501,52	34	745507,45	407478,19
16	744471,87	408646,43	35	745719,18	407515,41
17	744402,51	408248,77	36	745665,99	407567,32
18	744402,42	408248,78	37	745556,41	407676,30
19	744331,43	407860,75	38	745444,91	407786,30

<sup>2)</sup> Współrzędne punktów załamania granicy rezerwatu przedstawiono w układzie współrzędnych płaskich prostokątnych PL-1992, który jest jednym z układów tworzących państwowy system odniesień przestrzennych, o którym mowa w przepisach wydanych na podstawie art. 3 ust. 5 ustawy z dnia 17 maja 1989 r. - Prawo geodezyjne i kartograficzne (Dz. U. z 2024 r. poz. 1151 i 1824, z 2025 r. poz. 1019 i 1542).

Załącznik nr 2 do zarządzenia  
Regionalnego Dyrektora Ochrony Środowiska w Gdańsku  
z dnia 15 kwietnia 2026 r.  
w sprawie rezerwatu przyrody „Czarne Bagno”

Położenie i przebieg granicy otuliny rezerwatu przyrody „Czarne Bagno”.

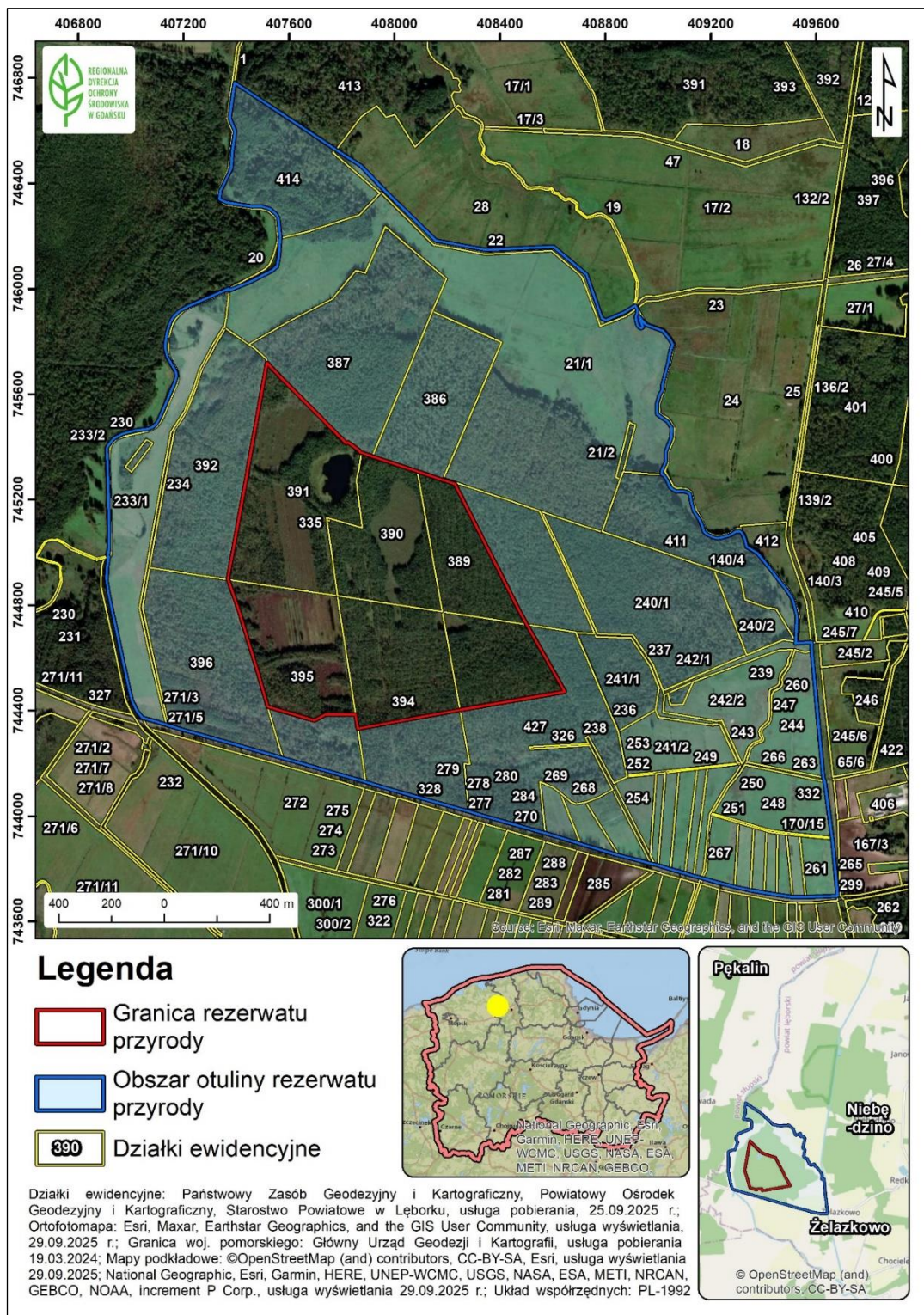
Nr punktu załamania granicy	Współrzędne punktów załamania granicy (PL-1992)		Komentarz	Nr punktu załamania granicy	Współrzędne punktów załamania granicy (PL-1992)		Komentarz
	X	Y			X	Y	
1	746369,16	407966,60	otulina	124	744278,99	407368,66	otulina
2	746182,95	408157,26	otulina	125	744304,40	407279,83	otulina
3	746148,00	408346,27	otulina	126	744305,77	407275,01	otulina
4	746160,21	408602,71	otulina	127	744315,25	407241,87	otulina
5	746054,66	408728,37	otulina	128	744324,46	407209,67	otulina
6	745888,05	408786,39	otulina	129	744342,43	407146,78	otulina
7	745880,73	408801,62	otulina	130	744343,78	407142,12	otulina
8	745910,03	408869,93	otulina	131	744345,74	407135,41	otulina
9	745935,86	408913,46	otulina	132	744359,07	407093,36	otulina
10	745925,47	408918,90	otulina	133	744372,69	407043,74	otulina
11	745918,98	408922,73	otulina	134	744401,25	407021,91	otulina
12	745911,18	408922,29	otulina	135	744438,43	407004,52	otulina
13	745896,51	408915,92	otulina	136	744478,01	406993,98	otulina
14	745877,39	408917,75	otulina	137	744719,58	406941,40	otulina
15	745861,85	408922,45	otulina	138	744760,29	406932,98	otulina
16	745853,96	408928,97	otulina	139	744846,10	406915,08	otulina
17	745850,51	408936,39	otulina	140	744898,54	406907,59	otulina
18	745855,61	408942,47	otulina	141	744917,17	406908,59	otulina
19	745885,52	408931,84	otulina	142	744944,03	406910,02	otulina
20	745895,30	408929,74	otulina	143	744984,23	406916,62	otulina
21	745876,54	408942,72	otulina	144	744990,28	406911,55	otulina
22	745865,38	408953,95	otulina	145	744996,74	406914,63	otulina
23	745861,60	408959,12	otulina	146	745014,06	406916,78	otulina
24	745840,79	409018,23	otulina	147	745045,19	406918,54	otulina
25	745806,39	409045,89	otulina	148	745226,85	406915,01	otulina
26	745789,43	409056,42	otulina	149	745351,64	406910,56	otulina
27	745772,90	409049,03	otulina	150	745396,10	406908,09	otulina
28	745755,48	409044,53	otulina	151	745405,59	406913,64	otulina
29	745721,78	409039,86	otulina	152	745432,88	406935,83	otulina
30	745637,04	409017,39	otulina	153	745438,56	406948,03	otulina
31	745615,25	409015,59	otulina	154	745449,10	406966,66	otulina
32	745600,03	409007,13	otulina	155	745461,85	407015,12	otulina
33	745567,87	408997,46	otulina	156	745469,44	407065,89	otulina
34	745534,07	408997,18	otulina	157	745475,67	407082,04	otulina
35	745524,63	408997,23	otulina	158	745480,37	407088,06	otulina
36	745517,36	409006,92	otulina	159	745487,27	407095,32	otulina

37	745496,88	409036,28	otulina	160	745495,55	407102,50	otulina
38	745470,83	409053,23	otulina	161	745510,79	407110,19	otulina
39	745435,25	409051,04	otulina	162	745644,97	407166,54	otulina
40	745383,99	409030,17	otulina	163	745668,44	407173,17	otulina
41	745342,55	409029,46	otulina	164	745684,73	407170,51	otulina
42	745326,99	409022,03	otulina	165	745741,84	407138,35	otulina
43	745311,29	409014,74	otulina	166	745750,93	407136,42	otulina
44	745297,06	409015,34	otulina	167	745771,81	407130,56	otulina
45	745292,23	409022,65	otulina	168	745782,70	407130,07	otulina
46	745274,16	409034,74	otulina	169	745815,37	407134,62	otulina
47	745249,94	409045,35	otulina	170	745836,78	407137,97	otulina
48	745239,38	409054,59	otulina	171	745870,58	407148,55	otulina
49	745231,08	409069,39	otulina	172	745881,63	407154,39	otulina
50	745233,26	409089,17	otulina	173	745893,68	407162,16	otulina
51	745229,80	409108,01	otulina	174	745911,46	407179,53	otulina
52	745225,42	409116,72	otulina	175	745919,54	407191,01	otulina
53	745219,50	409121,32	otulina	176	745928,98	407207,15	otulina
54	745191,75	409125,74	otulina	177	745933,46	407215,83	otulina
55	745156,29	409136,40	otulina	178	745984,51	407333,22	otulina
56	745125,56	409157,78	otulina	179	746000,59	407370,96	otulina
57	745099,26	409168,27	otulina	180	745994,15	407373,70	otulina
58	745079,87	409173,65	otulina	181	746030,19	407460,19	otulina
59	745069,89	409184,66	otulina	182	746050,61	407500,11	otulina
60	745058,35	409207,58	otulina	183	746069,47	407536,98	otulina
61	745054,07	409225,43	otulina	184	746085,31	407554,41	otulina
62	745057,84	409244,41	otulina	185	746121,88	407562,04	otulina
63	745065,55	409271,42	otulina	186	746189,24	407565,95	otulina
64	745080,43	409297,79	otulina	187	746192,89	407566,97	otulina
65	745080,82	409308,21	otulina	188	746269,05	407559,28	otulina
66	745075,70	409316,52	otulina	189	746283,47	407550,02	otulina
67	745067,25	409322,32	otulina	190	746303,27	407526,45	otulina
68	745049,88	409329,30	otulina	191	746313,32	407493,89	otulina
69	745021,69	409336,93	otulina	192	746312,47	407459,90	otulina
70	744996,95	409377,97	otulina	193	746320,96	407401,85	otulina
71	744937,96	409425,98	otulina	194	746327,73	407360,77	otulina
72	744854,43	409490,10	otulina	195	746340,22	407335,35	otulina
73	744826,52	409508,17	otulina	196	746373,14	407340,21	otulina
74	744810,10	409514,54	otulina	197	746445,11	407376,00	otulina
75	744759,62	409526,41	otulina	198	746456,02	407379,81	otulina
76	744697,74	409524,20	otulina	199	746478,90	407382,52	otulina
77	744662,78	409522,72	otulina	200	746519,66	407385,14	otulina
78	744655,93	409521,26	otulina	201	746592,66	407394,76	otulina
79	744656,24	409527,91	otulina	202	746602,20	407393,13	otulina
80	744658,56	409577,53	otulina	203	746647,79	407374,61	otulina

81	744658,50	409581,36	otulina	204	746759,45	407389,92	otulina
82	744659,09	409583,78	otulina	205	746782,27	407393,24	otulina
83	744627,81	409583,51	otulina	206	746527,14	407778,89	otulina
84	744147,37	409627,39	otulina	207	746467,64	407871,85	otulina
85	744131,02	409632,92	otulina	208	746369,16	407966,60	otulina
86	743918,79	409660,25	otulina	209	744415,12	407518,91	wyłączenie
87	743913,92	409660,93	otulina	210	744362,82	407696,42	wyłączenie
88	743697,68	409681,10	otulina	211	744386,28	407739,41	wyłączenie
89	743692,86	409560,36	otulina	212	744386,63	407852,23	wyłączenie
90	743693,17	409510,23	otulina	213	744331,43	407860,75	wyłączenie
91	743701,41	409451,47	otulina	214	744402,42	408248,78	wyłączenie
92	743710,20	409402,91	otulina	215	744402,51	408248,77	wyłączenie
93	743718,85	409350,87	otulina	216	744471,87	408646,43	wyłączenie
94	743732,37	409291,11	otulina	217	744726,39	408501,52	wyłączenie
95	743747,04	409228,80	otulina	218	744726,37	408501,65	wyłączenie
96	743764,59	409168,76	otulina	219	744784,99	408470,87	wyłączenie
97	743766,48	409161,31	otulina	220	745259,54	408229,55	wyłączenie
98	743773,44	409134,84	otulina	221	745274,92	408183,23	wyłączenie
99	743782,87	409102,61	otulina	222	745275,82	408181,15	wyłączenie
100	743799,08	409047,07	otulina	223	745307,49	408086,84	wyłączenie
101	743812,69	409000,08	otulina	224	745334,75	408005,70	wyłączenie
102	743817,01	408987,47	otulina	225	745364,56	407916,42	wyłączenie
103	743820,06	408972,86	otulina	226	745378,62	407874,30	wyłączenie
104	743851,02	408851,05	otulina	227	745380,04	407870,34	wyłączenie
105	743851,88	408847,21	otulina	228	745387,06	407865,93	wyłączenie
106	743894,89	408706,56	otulina	229	745418,17	407824,28	wyłączenie
107	743935,08	408572,02	otulina	230	745414,95	407817,75	wyłączenie
108	743940,19	408554,49	otulina	231	745444,91	407786,30	wyłączenie
109	744006,06	408321,81	otulina	232	745556,41	407676,30	wyłączenie
110	744017,62	408281,43	otulina	233	745665,99	407567,32	wyłączenie
111	744029,81	408236,74	otulina	234	745719,18	407515,41	wyłączenie
112	744092,22	408014,10	otulina	235	745507,45	407478,19	wyłączenie
113	744111,44	407950,20	otulina	236	745311,40	407442,86	wyłączenie
114	744129,77	407890,55	otulina	237	745302,54	407441,27	wyłączenie
115	744133,60	407877,31	otulina	238	745028,26	407391,85	wyłączenie
116	744154,98	407802,43	otulina	239	745020,40	407390,43	wyłączenie
117	744162,74	407775,28	otulina	240	744900,75	407367,41	wyłączenie
118	744176,94	407725,59	otulina	241	744897,48	407368,54	wyłączenie
119	744198,89	407648,83	otulina	242	744761,93	407415,42	wyłączenie
120	744219,25	407577,67	otulina	243	744756,19	407417,18	wyłączenie
121	744225,54	407555,66	otulina	244	744531,88	407485,47	wyłączenie
122	744238,99	407508,57	otulina	245	744527,10	407486,94	wyłączenie
123	744252,61	407460,96	otulina	246	744415,12	407518,91	wyłączenie

Załącznik nr 3 do zarządzenia  
Regionalnego Dyrektora Ochrony Środowiska w Gdańsku  
z dnia 15 kwietnia 2026 r.  
w sprawie rezerwatu przyrody „Czarne Bagno”

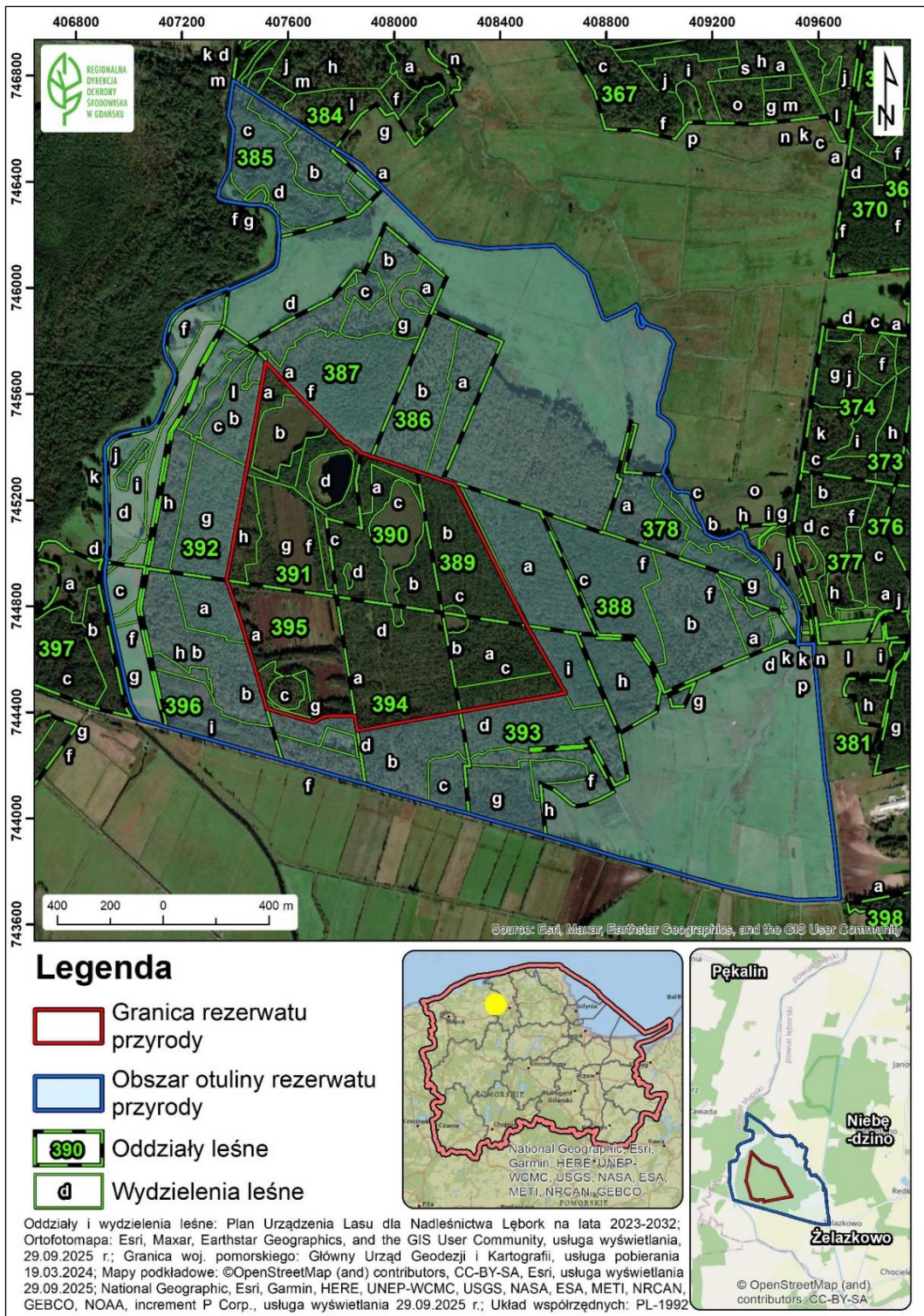
Położenie i przebieg granicy rezerwatu przyrody „Czarne Bagno” oraz jego otuliny w postaci mapy na tle ewidencji gruntów gminy Nowa Wieś Lęborska<sup>3)</sup>.



<sup>3)</sup> Obręby ewidencyjne Redkowice i Niebędzino.

Załącznik nr 4 do zarządzenia  
Regionalnego Dyrektora Ochrony Środowiska w Gdańsku  
z dnia 15 kwietnia 2026 r.  
w sprawie rezerwatu przyrody „Czarne Bagno”

Położenie i przebieg granicy rezerwatu przyrody „Czarne Bagno” oraz jego otuliny w postaci mapy na tle ewidencji leśnej Nadleśnictwa Lębork<sup>4)</sup>.



<sup>4)</sup> Leśnictwo Janowice, wg Planu Urządzenia Lasu dla Nadleśnictwa Lębork na lata 2023-2032.