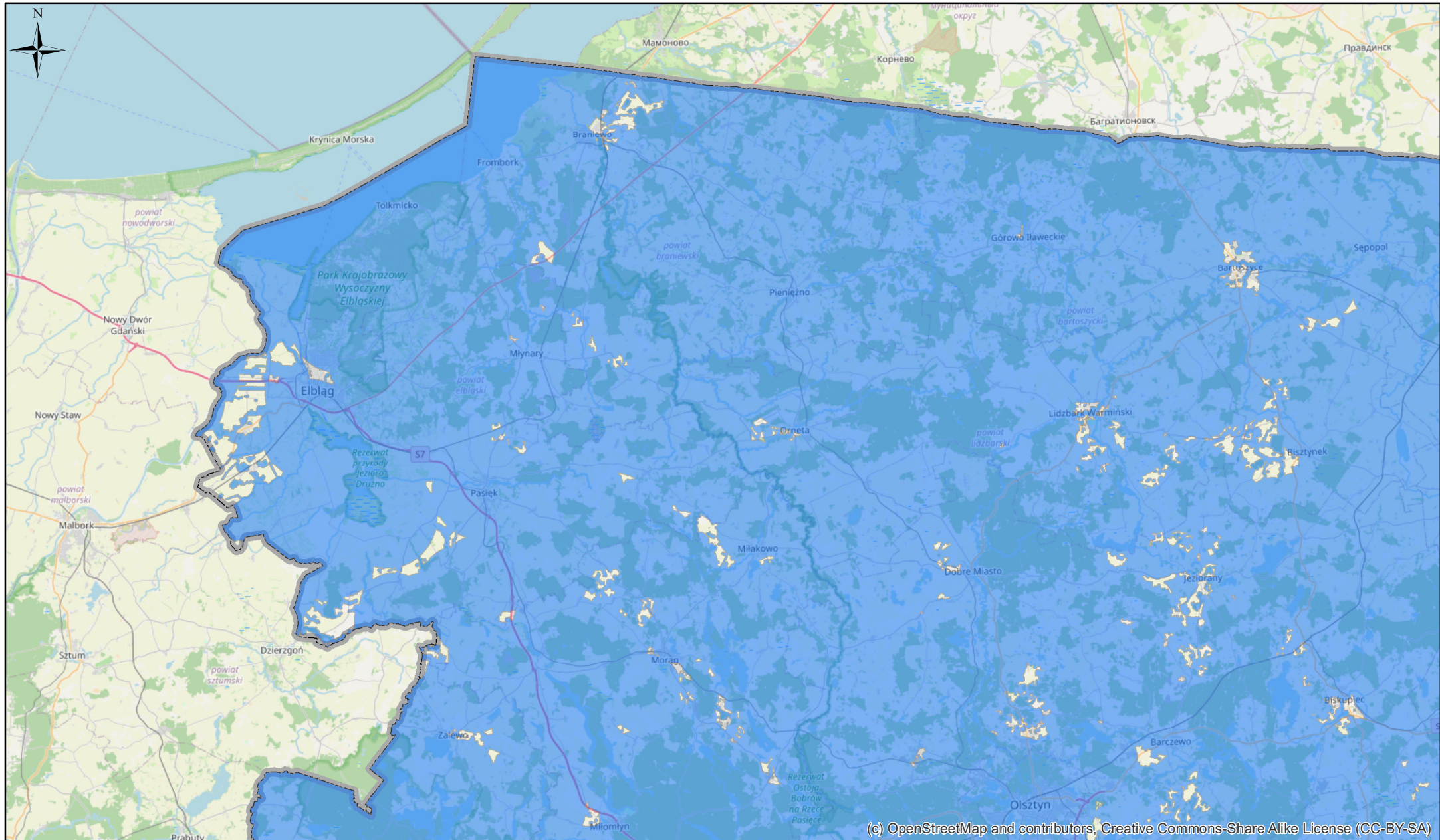
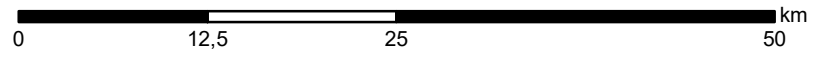


Mapa wrażliwości przyrody w odniesieniu do potencjału energii promieniowania słonecznego, z biogazu/biometanu, energii wodnej i geotermii głębokiej i płytkiej



obszary wrażliwe przyrodniczo w odniesieniu do potencjału energii promieniowania słonecznego, z biogazu/biometanu, energii wodnej i geotermii głębokiej i płytkiej

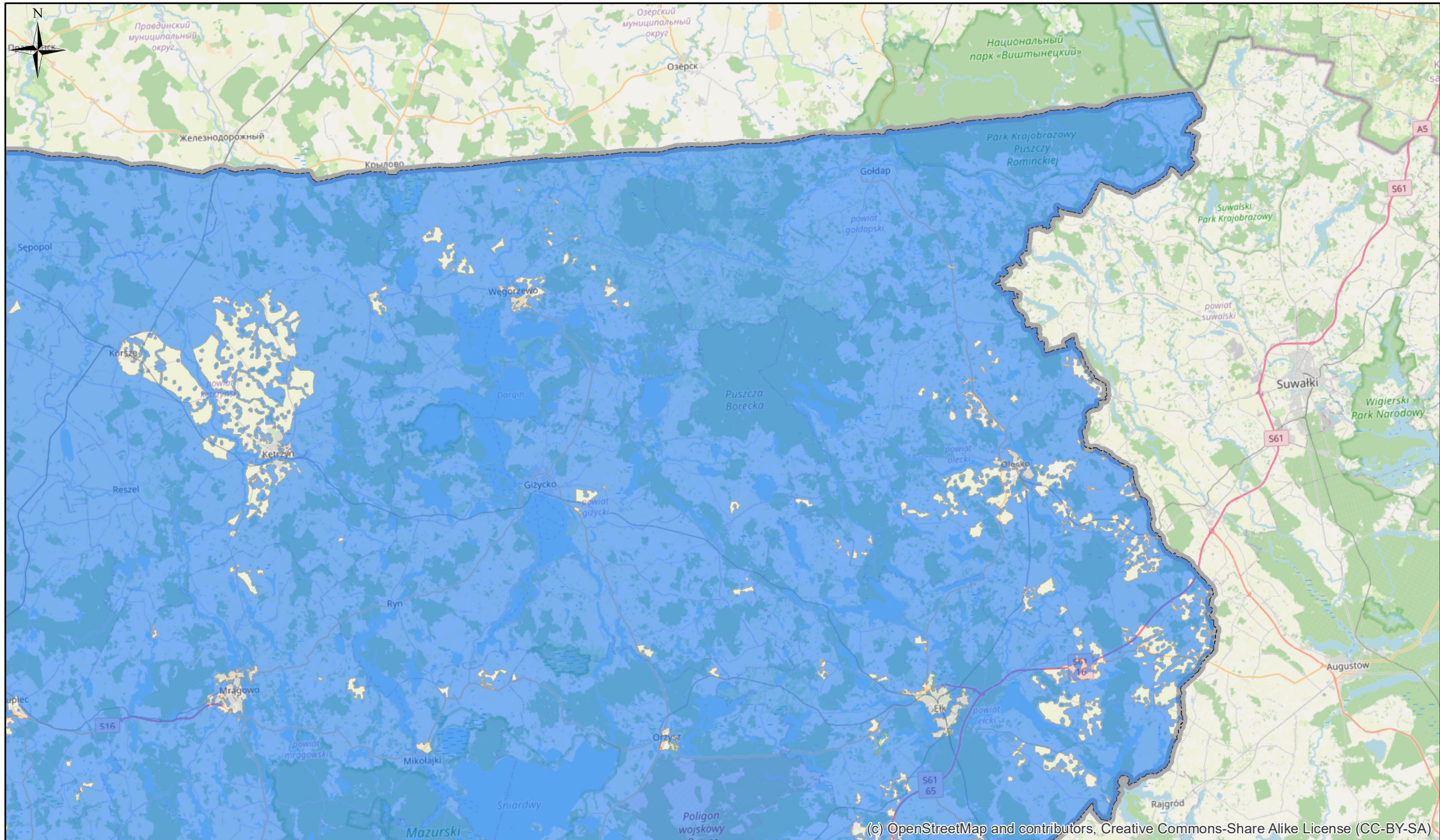
granica województwa warmińsko-mazurskiego



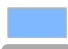
skala 1 : 500 000

(c) OpenStreetMap and contributors, Creative Commons-Share Alike License (CC-BY-SA)

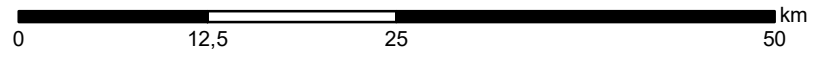
Mapa wrażliwości przyrody w odniesieniu do potencjału energii promieniowania słonecznego, z biogazu/biometanu, energii wodnej i geotermii głębokiej i płytkiej



(c) OpenStreetMap and contributors, Creative Commons-Share Alike License (CC-BY-SA)

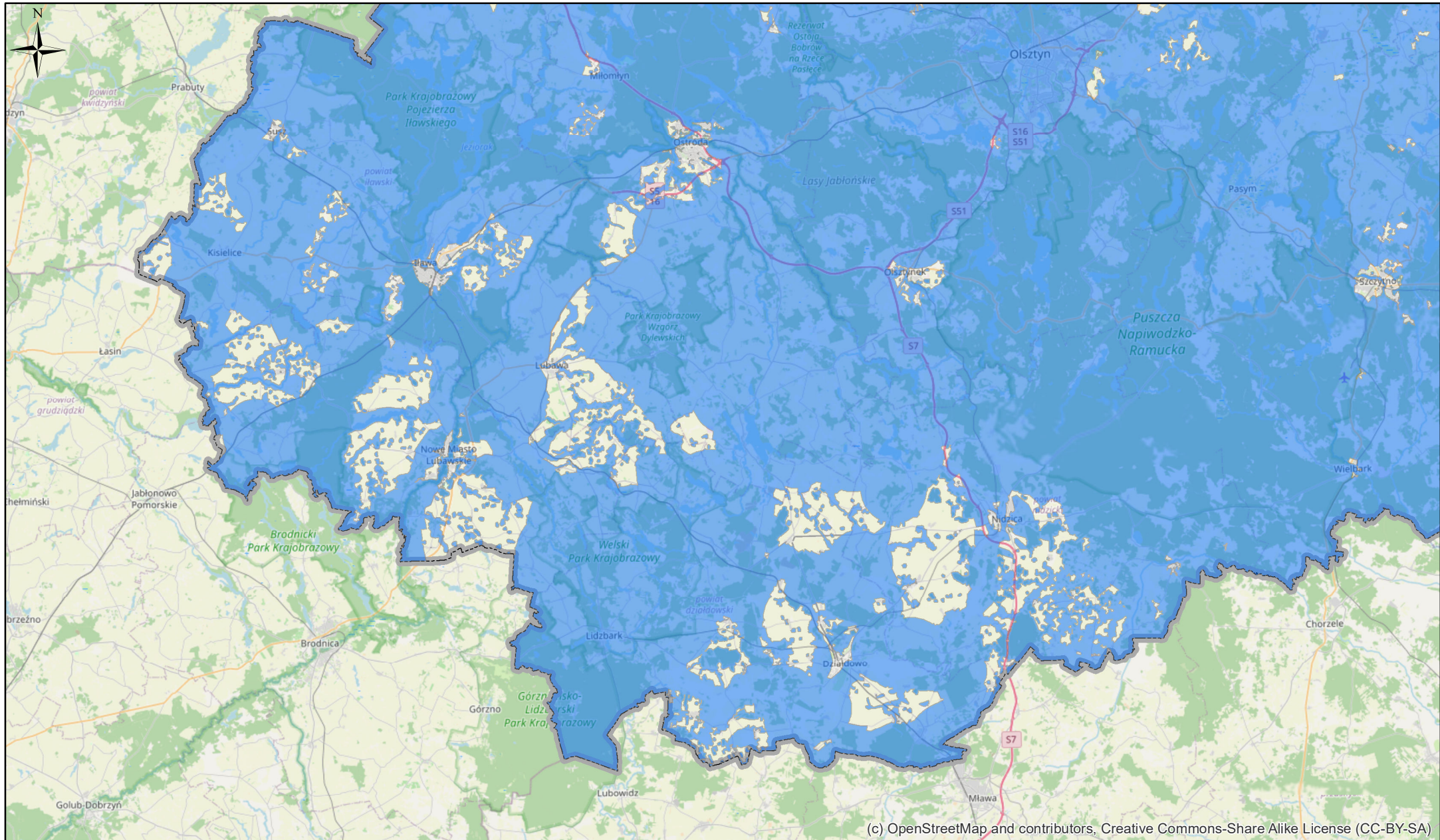
 obszary wrażliwe przyrodniczo w odniesieniu do potencjału energii promieniowania słonecznego, z biogazu/biometanu, energii wodnej i geotermii głębokiej i płytkiej

 granica województwa warmińsko-mazurskiego

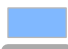



skala 1 : 500 000

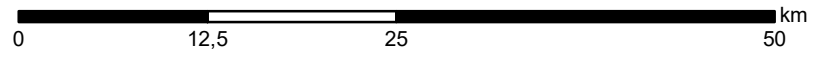
Mapa wrażliwości przyrody w odniesieniu do potencjału energii promieniowania słonecznego, z biogazu/biometanu, energii wodnej i geotermii głębokiej i płytkiej



(c) OpenStreetMap and contributors, Creative Commons-Share Alike License (CC-BY-SA)

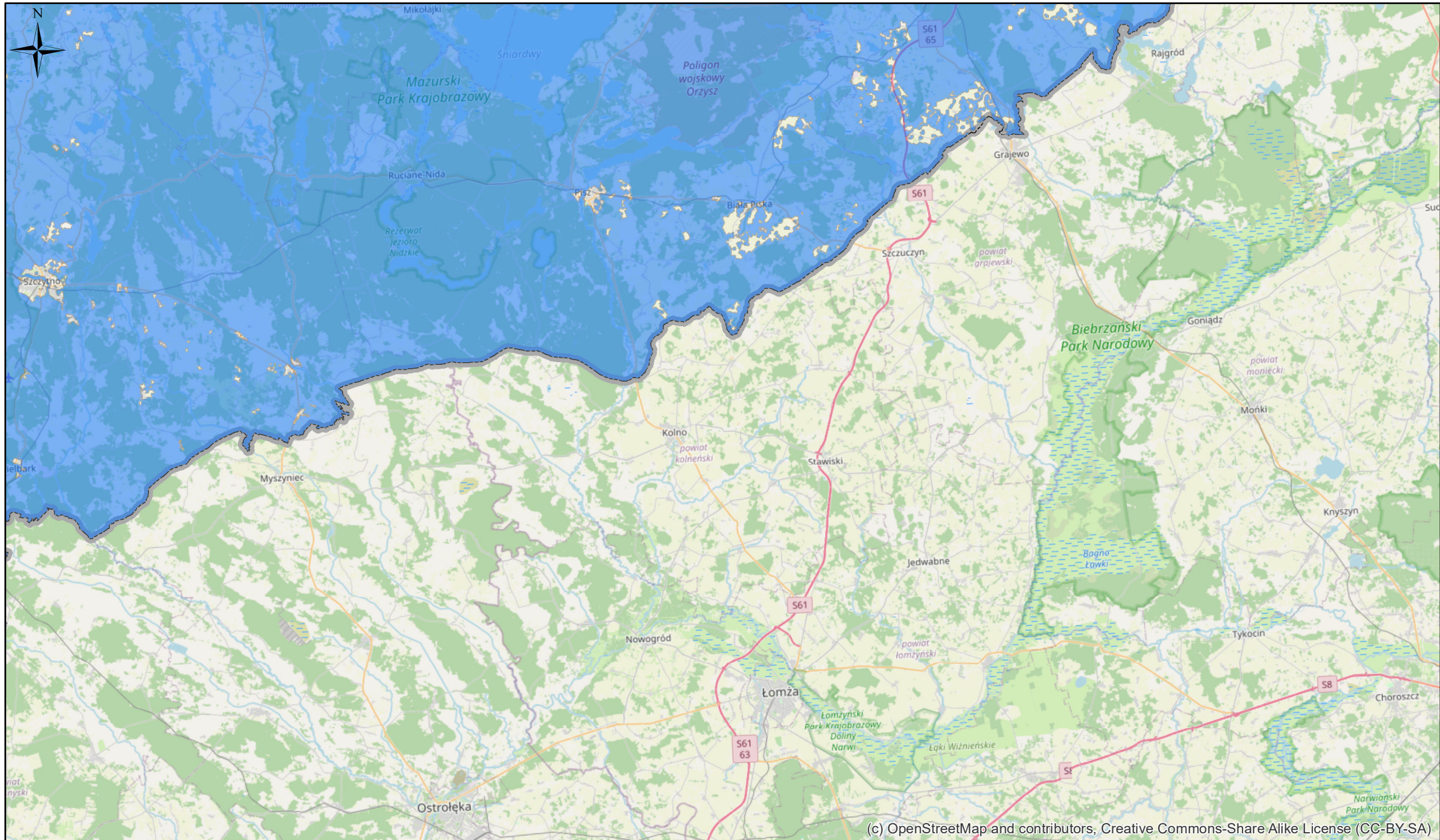
 obszary wrażliwe przyrodniczo w odniesieniu do potencjału energii promieniowania słonecznego, z biogazu/biometanu, energii wodnej i geotermii głębokiej i płytkiej

 granica województwa warmińsko-mazurskiego



skala 1 : 500 000

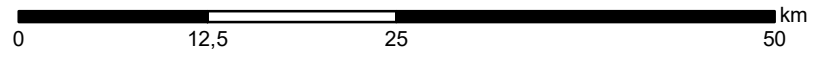
Mapa wrażliwości przyrody w odniesieniu do potencjału energii promieniowania słonecznego, z biogazu/biometanu, energii wodnej i geotermii głębokiej i płytkiej



(c) OpenStreetMap and contributors, Creative Commons-Share Alike License (CC-BY-SA)

obszary wrażliwe przyrodniczo w odniesieniu do potencjału energii promieniowania słonecznego, z biogazu/biometanu, energii wodnej i geotermii głębokiej i płytkiej

granica województwa warmińsko-mazurskiego



skala 1 : 500 000