

## INFORMACJA O SYTUACJI HYDROLOGICZNO – METEOROLOGICZNEJ W POLSCE z dnia 20 maja 2026 r.

### 1. Ostrzeżenia hydrologiczne

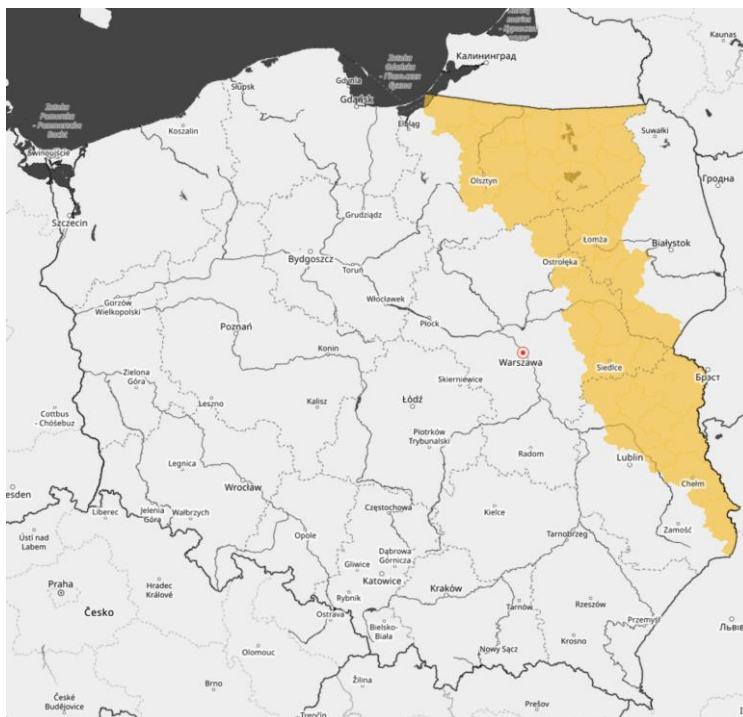
W dniu 20 maja 2026 r. (na godz. 11:00) **nie obowiązują ostrzeżenia hydrologiczne**<sup>1</sup>.

### 2. Ostrzeżenia meteorologiczne

W dniu 20 maja 2026 r. (na godz. 11:00) obowiązują **ostrzeżenia meteorologiczne<sup>1</sup> 1 stopnia** przed burzami:

– Na obszarze powiatów i miast: braniewski, chełmski, hrubieszowski, węgorzewski, lubartowski, łęczyński, łukowski, parczewski, radzyński, włodawski, Biała Podlaska, Chełm, łosicki, ostrołęcki, ostrowski, siedlecki, grajewski, kolneński, łomżyński, siemiatycki, olsztyński, wysokomazowiecki, zambrowski, łomża, bartoszycki, gołdapski, Olsztyn, białski, olecki, piski, szczycieński, kętrzyński, sokołowski, węgrowski, Ostrołęka, Siedlce, etcki, giżycki, lidzbarski, mrągowski, obejmującym zasięgiem województwa: **warmińsko-mazurskie, lubelskie, mazowieckie, podlaskie.**

Prognozowane są burze, którym miejscami będą towarzyszyć silne opady deszczu do 20 mm, punktowo do 30 mm oraz porywy wiatru do 60 km/h. Lokalnie grad.



Źródło: IMGW-PIB

### 3. Ostrzeżenia dotyczące suszy

W dniu 20 maja 2026 r. (na godz. 11:00) obowiązują **ostrzeżenia dotyczące suszy hydrologicznej**<sup>1</sup>:

1. **Warta górna z Liswartą** – obowiązuje od 17.04.2026 r. do odwołania;
2. **Noteć górna** – obowiązuje od 21.04.2026 r. do odwołania;

3. **Radomka** – obowiązuje od 24.04.2026 r. do odwołania;
4. **Noteć środkowa**– obowiązuje od 29.04.2026 r. do odwołania;
5. **Noteć dolna** – obowiązuje od 29.04.2026 r. do odwołania;
6. **Ina i Płonia** – obowiązuje od 30.04.2026 r. do odwołania;
7. **Jeziorka** – obowiązuje od 04.05.2026 r. do odwołania;
8. **Zlewnia Sanu od ujścia Wiaru** – obowiązuje od 05.05.2026 r. do odwołania;
9. **Warta górna od Liswarty do Zb. Jeziorsko** – obowiązuje od 08.05.2026 r. do odwołania;
10. **Warta środkowa od Zb. Jeziorsko do Wełny** – obowiązuje od 12.05.2026 r. do odwołania;
11. **Warta środkowa od Wełny do Noteci** – obowiązuje od 12.05.2026 r. do odwołania;
12. **Kanał Mosiński** – obowiązuje od 17.05.2026 r. do odwołania;
13. **Zlewnia Wieprza wraz ze zb. Nielisz** – obowiązuje od 20.05.2026 r. do odwołania.



Źródło: IMGW-PIB

<sup>1</sup> Źródłem prezentowanych danych są informacje zbierane i przetwarzane przez państwową służbę hydrologiczno–meteorologiczną, którymi rozporządza „IMGW– PIB”.

#### 4. Przekroczenia stanów alarmowych i ostrzegawczych

W dniu 20 maja 2026 r. (na godz. 11:00) **nie zanotowano** przekroczenia **stanu ostrzegawczego i alarmowego**.

Nie zanotowano opadów o dużej wydajności.

#### 5. Pogotowia i alarmy przeciwpowodziowe.

Pogotowie przeciwpowodziowe:

- gmina Bolesław, miejscowości: Bolesław, Hutki, Kolonia i Laski – od godziny 15:00 dnia 10 lutego 2026 r. do odwołania.

## 6. Informacja o zagrożeniach.

Brak.

## 7. Wskazanie działań niezbędnych do podjęcia w ciągu najbliższej doby.

Brak.

## 8. Aktualna sytuacja hydrologiczna

### Dorzecze Wisły

Stan wody w dorzeczu Wisły układa się w strefie wody niskiej, lokalnie średniej i wysokiej. Stan średni zanotowano na Małej Wiśle, Sole, Skawie, Rabie, Dunajcu, Popradzie, Białej Tarnowskiej i Drwęcy oraz lokalnie na Wiśle, Przemszy, Wistoce, Sanie, Wisłoku, Kamiennej, Biebrzy i Wkrze. Stan wysoki zanotowano lokalnie na Bzurze.

### Dorzecze Odry

Stan wody w dorzeczu Odry układa się w strefie wody niskiej i średniej, lokalnie wysokiej. Stan średni zanotowano na Osobłodze, Ślęzie, Widawie i Gwdzie oraz lokalnie na Odrze, Nysie Kłodzkiej, Bystrzycy, Strzegomce, Kaczawie, Baryczy, Bobrze, Kwisie, Prośnie i Noteci. Stan wysoki zanotowano lokalnie na Bystrzycy i Bobrze.

### Dorzecza rzek Przymorza, Pregoty i Niemna

Stan wody w dorzeczach rzek Przymorza, Pregoty i Niemna układa się w strefie wody niskiej i średniej. Stan średni zanotowano na Parsęcie, Słupi, Nogacie oraz lokalnie na Pastęce i Łynie.

### Morze Bałtyckie, Zalew Szczeciński i Zalew Wiślany

Poziom wody na stacjach morskich układa się w strefie wody średniej.

### Obszar administrowany przez RZGW w Białymstoku

W ciągu ostatniej doby na obszarze administrowanym przez RZGW w Białymstoku odnotowano śladowe ilości opadów atmosferycznych. Najwyższy opad odnotowano na stacji meteorologicznej: Targowo rz. Krutynia 8 mm.

W zlewni **Narwi i Biebrzy** obserwowano stabilizację oraz nieznaczne wahania stanu wody związane głównie z pracą urządzeń hydrotechnicznych. Największy spadek odnotowano na stacji wodowskazowej Harasimowicze rz. Sidra 13 cm. Stany wód utrzymują się w strefie wody średniej i niskiej, punktowo wysokiej.

W zlewni **Łyny i Węgorapy** obserwowano stabilizację i nieznaczne wzrosty oraz wahania stanu wody związane głównie z pracą urządzeń hydrotechnicznych. Największe wzrosty odnotowano na trzech stacjach wodowskazowych: Bykowo rz. Sajna 24 cm, Sępopol rz. Łyna 14 cm oraz Prosna rz. Guber 13 cm. Stany wód utrzymują się w strefie wody średniej i niskiej, punktowo wysokiej.

Na dopływach **Niemna i Pregoty** obserwowano stabilizację i nieznaczne wahania związane z pracą urządzeń hydrotechnicznych. Stany wód utrzymują się w strefie wody średniej i niskiej.

Na **Wielkich Jeziorach Mazurskich** stany wód utrzymują się w strefie wody wysokiej i średniej.

W ciągu okresu prognostycznego w zlewni **Narwi i Biebrzy** przewiduje się stabilizację oraz nieznaczne wahania związane z pracą urządzeń hydrotechnicznych. Stany wód utrzymają się w strefie wody średniej i niskiej, punktowo wysokiej.

W ciągu okresu prognostycznego w zlewni **Łyny i Węgorapy** przewiduje się stabilizację oraz nieznaczne wahania wynikające głównie z pracy urządzeń hydrotechnicznych. Stany wód będą utrzymywać się w strefie wody średniej i niskiej, punktowo wysokiej.

W ciągu okresu prognostycznego na dopływach **Niemna i Pregoty** przewiduje się stabilizację oraz nieznaczne wahania związane z pracą urządzeń hydrotechnicznych. Stany wód utrzymają się w strefie wody niskiej i średniej.

Na najbliższą dobę IMGW-PIB prognozuje w dzień zachmurzenie małe i umiarkowane, okresami wzrastające do dużego. Miejscami przelotne opady deszczu, możliwe również burze z lokalnym gradem. Prognozowana wysokość opadów, zwłaszcza podczas burz, do około 20 mm. Punktowo niewykluczona kumulacja do około 30 mm. Temperatura maksymalna od 19°C do 22°C. Wiatr słaby, okresami umiarkowany, przeważnie z kierunków północnych. Podczas burz możliwe porywy do około 60 km/h. W nocy zachmurzenie małe i umiarkowane, miejscami wzrastające do dużego. Początkowo lokalnie przelotne opady deszczu i możliwe burze. Temperatura minimalna od 7°C do 10°C. Wiatr słaby i umiarkowany, zmienny z przewagą kierunków zachodnich. W czasie możliwych burz wiatr porywisty.

### **Obszar administrowany przez RZGW w Bydgoszczy**

W ciągu minionej doby 06:00-06:00 UTC w regionie wodnym Noteci odnotowano opad atmosferyczny: w zlewni **Noteć Białośliwie** uśredniony opad wyniósł 0,1 mm z maksymalnym opadem odnotowanym na stacji szczegółowej Pakość – 1,0 mm. **W zlewni Warta Noteć Wełna** uśredniony opad wyniósł 0,1 mm. **W zlewni Gwda** uśredniony opad wyniósł 0,4 mm – max. Gostomia – 4,8 mm. **W zlewni Drawa** uśredniony opad wyniósł 0,7 mm – max. Człopa – 2,9 mm. **W zlewni Warta i dolna Noteć** uśredniony opad wyniósł 0,5 – max. Drezdenko – 5,5 mm.

**W zlewni rzeki Noteci** stany wody układają się w strefie stanów niskich i średnich.

**Na Kanale Bydgoskim** odnotowano wzrost 20 cm na SW Okole, 12 cm na SW Prądy, a także spadek 22 cm na SW Czyżkówko w związku z zakończeniem prac remontowych.

**Na rzece Dolnej Skanalizowanej Noteci** od m. Nakło nad Notecią do m. Ujście wzrost 4 cm na SW Krostkowo i na w. Białośliwie, strefa stanów niskich i średnich.

**Poniżej m. Ujście** zarejestrowano wzrost 6 cm na SW Pianówka, 3 cm na w. Czarnków, a także spadek 10 cm na SW Wrzeszczyna, strefa stanów niskich i średnich.

**Na rzece Noteci swobodnie płynącej** odnotowano wzrost 12 cm w m. Santok i spadek 3 cm w m. Gościmiec, strefa stanów niskich.

**Na rzece Górnej Skanalizowanej Noteci oraz na Kanale Górnonoteckim** zarejestrowano wzrost 2 cm na SW Antoniewo i spadek 2 cm na SW Łochowo.

W ciągu minionej doby, **na dopływach**, stany rzek układały się w strefie stanów niskich i średnich.

**W zlewni rzeki Łobżonka** odnotowano stabilizację z okresowymi wahaniami do 10 cm, strefa stanów niskich.

**W zlewni rzeki Gwdy**, na górnym odcinku (wodowskaz Ptusza) odnotowano spadek 3 cm z okresowymi wahaniami do 19 cm, strefa stanów średnich. Na dolnym odcinku (wodowskaz Piła) odnotowano spadek 8 cm z okresowymi wahaniami do 17 cm, strefa stanów średnich.

**W zlewni rzeki Drawy** zarejestrowano stabilizację, strefa stanów niskich.

W ciągu najbliższej doby dla dolnego odcinka Noteci i jego dopływów prognozowana jest stabilizacja oraz lokalne wzrosty. Na górnym odcinku Noteci prognozowana jest stabilizacja oraz niewielkie wzrosty. Stany wody będą układać się w strefie stanów niskich i średnich.

IMGW-PIB na najbliższą dobę prognozuje wystąpienie zachmurzenia o natężeniu małym, umiarkowanym, okresowo dużym. Przelotne opady deszczu, możliwe burze. Prognozowana wysokość opadu podczas burz do 15 mm. Temperatura w ciągu dnia wahać się będzie od 19°C do 24°C na północy regionu, natomiast w nocy temperatura minimalna spadnie do 7°C. Wiatr w regionie o sile słabej, okresami umiarkowanej, w porywach podczas burz do 60 km/h, z kierunków południowych.

### **Obszar administrowany przez RZGW w Gdańsku**

W ciągu ostatnich 24 godzin na obszarze administrowanym przez RZGW w Gdańsku odnotowano opad atmosferyczny nieprzekraczający 0,9 mm.

W regionie wodnym dolnej Wisły:

Na Bałtyku i Zatoce Gdańskiej stany średnie;

Na Zalewie Wiślanym stany średnie;

Na rzekach przymorza stany niskie i średnie;

Na rzekach w zlewni Zalewu Wiślanego stany niskie i średnie;

Wiśła: stany niskie, przy ujściu średnie;

W południowo-zachodniej części Regionu Wodnego w zlewni Dolnej Wisły: stany niskie i średnie;

W południowo-wschodniej części Regionu Wodnego w zlewni Dolnej Wisły: stany niskie i średnie.

W ciągu najbliższej doby IMGW-PIB prognozuje w dzień zachmurzenie małe i umiarkowane, okresami wzrastające do dużego. Miejscami przelotne opady deszczu. Lokalnie możliwe burze. Prognozowana suma opadów w czasie burz do 15 mm. Temperatura maksymalna od 19°C do 22°C, nad morzem około 14°C. Wiatr słaby, okresami umiarkowany, przeważnie z kierunków południowych. W czasie burz porywy wiatru do 60 km/h. W nocy zachmurzenie małe i umiarkowane, lokalnie wzrastające do dużego. Początkowo przelotne opady deszczu i możliwe burze. Po północy miejscami silne zamglenie lub mgła ograniczająca widzialność do 500 m. Temperatura minimalna od 7°C do 10°C. Wiatr słaby i umiarkowany, południowo-zachodni i zachodni. W czasie możliwych burz wiatr porywisty.

### **Obszar administrowany przez RZGW w Gliwicach**

W ciągu ostatniej doby na obszarze działania RZGW w Gliwicach odnotowano opady o sumach do 1,3 mm:

**Mała Wiśła** maksymalnie: w zlewni Białej Przemszy – 1,3 mm; w zlewni Białej – 1,1 mm; w zlewni Brynicy – 0,9 mm; w zlewni Pszczyńki – 0,4 mm;

**Górna Odra** maksymalnie: w zlewni Małej Panwi – 0,8 mm; w zlewni Olzy 0,7 mm; w zlewni Kłodnicy – 0,7 mm; w zlewni Odry (Sierakowice) – 0,3 mm;

**Górna Odra (strona czeska)**: w zlewni Opawy – 2,5 mm; w zlewni Odry – 0,1 mm.

Stany wody w Regionie Wodnym Górnej Odry kształtują się w strefie stanów niskich, średnich i lokalnie wysokich.

Na najbliższą dobę IMGW-PIB prognozuje w dzień zachmurzenie początkowo małe, później umiarkowane, a po południu okresami duże i miejscami przelotne opady deszczu, możliwe burze. Temperatura maksymalna od 20°C do 22°C, w rejonach podgórskich od 18°C do 20°C, wysoko w Beskidach od 10°C do 13°C. Wiatr słaby, północno-zachodni i zachodni, miejscami zmienny. Wysoko w górach wiatr słaby i umiarkowany, północno-zachodni i północny. W rejonach burz wiatr porywisty. W nocy zachmurzenie małe i umiarkowane, początkowo miejscami możliwe zachmurzenie duże i zanikające przelotne opady deszczu lub burze. W drugiej połowie nocy miejscami mgły ograniczające widzialność do 300 m. Temperatura minimalna od 8°C do 10°C, miejscami w rejonach podgórskich około 6°C, wysoko w Beskidach od 5°C do 7°C. Wiatr słaby, zachodni i północno-zachodni, miejscami zmienny. Wysoko w górach wiatr słaby i umiarkowany, północno-zachodni i północny.

### **Obszar administrowany przez RZGW w Krakowie**

W ciągu ostatniej doby na obszarze administrowanym przez RZGW w Krakowie odnotowano śladowe ilości opadu do 2 mm w zlewni Raby.

Na rzekach i potokach regionu notowano głównie spadki stanów wód, największe na Dunajcu do 30 cm poniżej zapory w Sromowcach Wyżnich, na skutek zredukowania odpływu.

Zwierciadła wód cieków układają się w strefie średnich i niskich. Stany średnie występują na prawobrzeżnych dopływach Wisły tj. na Sole, Skawie, Rabie, Uszwicy, Dunajcu, Popradzie, Białej Tarnowskiej. Stany niskie występują w lewobrzeżnej części dorzecza: na Rudawie, Szreniawie, Nidzie, Wschodniej i Czarnej. Prądnik jest poniżej minimum okresowego. Na skutek ustabilizowania się sytuacji pogodowej nastąpił spadek stanu wody ze strefy wysokiej do średniej na górnym Dunajcu.

Wiśła na administrowanym odcinku znajduje się w strefie stanów średnich.

IMGW-PIB prognozuje na najbliższą dobę po południu miejscami na zachodzie regionu możliwe słabe, przelotne opady deszczu.

## **Obszar administrowany przez RZGW w Lublinie**

W ciągu ostatniej doby na obszarze administrowanym przez RZGW w Lublinie opad dobowy o sumie powyżej 20 mm nie został zaobserwowany. Na ośmiu stacjach opadowych zanotowano śladowe ilości opadu, o wartościach w przedziale od 0,1 mm do 0,6 mm, najwyższy na stacji Kosów Lacki.

W zlewni **Bugu po Krzyczew** obserwowano głównie nieznaczne spadki, lokalnie wzrost i punktowo stabilizację poziomu wody w strefie stanów niskich, a punktowo na Krznie w średnich.

W zlewni **Bugu poniżej profilu Krzyczew** odnotowano nieznaczne spadki oraz stabilizację poziomu wody, a punktowo nieznaczny wzrost, w strefie stanów niskich lokalnie w średnich.

W zlewni **Wieprza i Bystrzycy** stan wód kształtował się w strefie stanów niskich, lokalnie w średnich.

Obecnie stany wód na całym obszarze administrowanym przez RZGW w Lublinie układa się w strefie stanów niskich lokalnie w średnich.

W zlewni **Bugu po Krzyczew** prognozowana jest na ogół stabilizacja poziomu wody w strefie stanów niskich, a na Krznie również w średnich. Dodatkowo w zlewni Krzyny, po wystąpieniu prognozowanych opadów burzowych, mogą być notowane wahania bądź wzrosty poziomu wody w aktualnych strefach stanu.

W zlewni **Bugu poniżej Krzyczewa** prognozuje się stabilizację oraz lokalne wahania stanu wody, spowodowane prognozowanymi opadami deszczu o charakterze burzowym – w strefie wody niskiej, lokalnie w średniej.

W ciągu najbliższej doby IMGW-PIB prognozuje w dzień zachmurzenie małe i umiarkowane, chwilami duże. Miejscami przelotne opady deszczu, lokalnie burze z możliwym gradem, zwłaszcza w północnej części regionu. Prognozowana suma opadów, zwłaszcza w czasie burz do około 20 mm, a punktowo niewykluczona kumulacja do około 30 mm. Temperatura maksymalna od 19°C do 23°C. Wiatr słaby, przeważnie północno-zachodni. W czasie burz możliwe porywy do około 60 km/h. W nocy zachmurzenie przeważnie małe i umiarkowane, miejscami wzrastające do dużego. Na północy i w centrum regionu, początkowo możliwe słabe, przelotne opady deszczu. Temperatura minimalna od 9°C do 11°C. Wiatr słaby, północno-zachodni.

## **Obszar administrowany przez RZGW w Poznaniu**

Ostatniej doby w regionie wodnym Warty tylko lokalnie odnotowano nieznaczne opady deszczu, poniżej 1 mm.

W regionie wodnym Warty minionej doby odnotowano przeważnie spadki stanów wody, miejscami wahania lub wzrost; strefa niskich i średnich, na Swędrni i Powie w wysokich.

Na **Warcie** do zbiornika Jeziorsko niewielkie wahania ze spadkiem stanów w strefie niskich, miejscami stabilizacja. Na dopływach wahania lub spadki głównie o kilka cm w strefie stanów niskich albo średnich, wzrost jedynie na Widawce w Szczercowie o około 17 cm (praca urządzeń hydrotechnicznych). Na Warcie poniżej zbiornika Jeziorsko stany niskie, do ujścia Proсны kilkucentymetrowe wahania ze spadkiem, poniżej na ogół z 1-3 cm wzrostem, poniżej ujścia Noteci stabilizacja. Na dopływach tego odcinka Warty głównie spadki poniżej 10 cm, miejscami z wahaniami; największe zmiany na Powie (Posoka) – spadek o 30 cm (praca urządzeń wodnych); stany w strefie stanów średnich albo niskich.

W **zlewni Proсны** stany średnie lokalnie niskie, jedynie na Swędrni (Dębe) wysokie; przeważnie ze spadkiem, maksymalnie o 16 cm na Ołoboku, w Grabowie Nad Prosną wzrost o 4 cm.

**Na pośrednim stanowisku Kanału Ślesińskiego** rzędna piętrzenia układa się pomiędzy NPP a MaxPP, na szczytowym między MinPP a NPP.

Zgodnie z prognozami IMGW-PIB w ciągu najbliższej doby na Warcie do zbiornika Jeziorsko, stabilnie, niewykluczone niewielkie wahania lub spadek; strefa stanów niskich. Na dopływach podobna sytuacja; strefa stanów średnich albo niskich. Na Warcie poniżej zbiornika Jeziorsko nieznaczne wahania ze spadkiem albo wzrostem; zmiany w strefie stanów niskich. Na dopływach tego odcinka Warty, w tym w zlewni Proсны, na ogół podobne prognozy, lokalnie możliwe większe zmiany związane z pracą urządzeń hydrotechnicznych; strefa stanów niskich i średnich, na Swędrni w wysokich.

IMGW-PIB prognozuje w ciągu najbliższej doby małe i umiarkowane, okresami duże. Po południu miejscami słabe przelotne opady deszczu i burze (opad w czasie burz do około 15 mm). Temperatura powietrza od 10°C do 22°C. Wiatr słaby, zachodni i południowo-zachodni.

### **Obszar administrowany przez RZGW w Rzeszowie**

W ciągu ostatniej doby zaobserwowano śladowe opady w zlewniach Sanu do zb. Solina, Górnej Wisłoki, Środkowej i dolnej Wisłoki oraz brak opadów na pozostałym obszarze administrowanym przez RZGW w Rzeszowie.

Na obszarze zlewni **Sanu i Wisłoka** stany wód układają się w strefie wody niskiej oraz średniej. W ciągu ostatniej doby na większości stacji wodowskazowych zaobserwowano spadek stanu wody.

Na obszarze zlewni **Wisłoki i Łęgu** stany wód układają się w strefie wody niskiej oraz średniej. W ciągu ostatniej doby na większości stacji wodowskazowych zaobserwowano wzrost stanu wody. Wzrost stanu wody miał miejsce w przekroju Łabuzie na Wisłoce (1 cm).

Na najbliższą dobę IMGW-PIB prognozuje w dzień zachmurzenie małe i umiarkowane. Po południu miejscami na północnym wschodzie województwa możliwy wzrost zachmurzenia do dużego i przelotne opady deszczu. Temperatura maksymalna od 20°C do 22°C. Wiatr słaby, okresami umiarkowany, północno-zachodni. Wysoko w górach wiatr umiarkowany, okresami porywisty, z kierunków północnych. W nocy bezchmurnie lub zachmurzenie małe, początkowo miejscami umiarkowane. Temperatura minimalna od 9°C do 11°C. Wiatr słaby, północno-zachodni i zachodni.

Na najbliższą dobę IMGW-PIB prognozuje śladowe opady na obszarze administrowanym przez RZGW w Rzeszowie.

### **Obszar administrowany przez RZGW w Szczecinie**

W ciągu ostatniej doby na terenie administrowanym przez RZGW w Szczecinie odnotowano opad atmosferyczny. Maksymalny opad wystąpił na stacji Mielęcín – 13,7 mm.

#### **Na rzece Odrze poniżej ujścia Warty:**

Na Odrze granicznej z dopływami stany wody na rzece Odrze układają się przeważnie w strefie stanów niskich, na rz. Myśli w strefie stanów średnich.

Na ujściowym odcinku Odry i jeziora Dąbie z dopływami stany wody układają się przeważnie w strefie stanów średnich, lokalnie w Żelewie (Płonia) i Widuchowej (Odra) w strefie stanów niskich.

Na rz. Inie z dopływami stany wody na rzece układają się w strefie stanów niskich, natomiast na dopływach w strefach stanów średnich.

Na Zalewie Szczecińskim z dopływami stany wody układają się przeważnie w strefie stanów średnich, lokalnie w Widzieńsku (Gowienica) w strefie stanów niskich.

#### **Na rzekach Przymorza Zachodniego:**

Na rz. Redze z dopływami stany wody układają się w strefach stanów niskich, lokalnie w środkowym odcinku (Resko) w dolnej strefie stanów średnich.

Na rz. Parsęcie stany wody układają się przeważnie w strefie stanów średnich, lokalnie w dolnym odcinku w strefie stanów niskich.

Na rz. Radew stany wody w górnym odcinku układają się w strefie stanów średnich, w dolnym odcinku układają się w strefie stanów niskich.

Na dopływach jez. Jamno stany wody układają się w strefach stanów średnich (Uniesta) i niskich (Dzieręcínka).

Na rz. Grabowa stany wody układają się w strefie stanów niskich.

Na rz. Wieprzy z dopływami stany wody układają się w strefie stanów niskich i średnich.

Na **odcinku wybrzeża morskiego** stany wody układają się w strefie stanów średnich

W ciągu najbliższej doby IMGW-PIB prognozuje zachmurzenie małe i umiarkowane, okresami wzrastające do dużego. Miejscami przelotne opady deszczu. Lokalnie możliwe burze. Prognozowana suma opadów w czasie burz do 15 mm. Temperatura maksymalna od 19°C do 22°C, nad morzem około 15°C. Wiatr słaby, okresami

umiarkowany, przeważnie z kierunków południowych. W czasie burz porywy wiatru do 60 km/h. W nocy zachmurzenie małe i umiarkowane, lokalnie wzrastające do dużego. Początkowo przelotne opady deszczu i możliwe burze. Po północy miejscami silne zamglenie lub mgła ograniczająca widzialność do 500 m. Temperatura minimalna od 7°C do 10°C. Wiatr słaby i umiarkowany, południowo-zachodni i zachodni. W czasie możliwych burz wiatr porywisty.

### **Obszar administrowany przez RZGW w Warszawie**

Na obszarze administrowanym przez RZGW w Warszawie lokalnie na stacjach meteorologicznych zaobserwowano niewielki opad deszczu w przedziale 0,1 – 0,2 mm. Najwyższą wartość 0,2 mm zaobserwowano na stacji: Przedbórz rz. Pilica.

Obecnie stany wód na obszarze administrowanym przez RZGW w Warszawie układają się w strefie stanów niskich i średnich, lokalnie wysokich.

W ciągu **najbliższej doby na Wiśle** prognozuje się: od stacji Zawichost do stacji Annapol stabilizację stanu wody w strefie stanów średnich; od stacji Puławy-Azoty do stacji Warszawa-Bulwary wzrost stanu wody w strefie stanów niskich, lokalnie średnich (stacja Puławy-Azoty); od stacji Modlin do stacji Kępa Polska stabilizację stanu wody w strefie stanów średnich; na stacji Włocławek wahania stanu wody w strefie stanów niskich.

Na **dopływach Wisły** od Zawichostu do Włocławka przewiduje się wahania stanu wody w strefie stanów niskich, lokalnie średnich i wysokich.

W ciągu najbliższej doby **na Narwi od Orzyca po ujście** prognozuje się: na stacji Zambski Kościelne stabilizację stanu wody w strefie stanów niskich; na stacji Orzechowo wahania stanu wody w strefie stanów niskich.

Na **dopływach Narwi** od Orzyca po ujście przewiduje się wahania stanu wody w strefie stanów średnich, lokalnie niskich.

W ciągu najbliższej doby **na Bugu** od Liwca do ujścia prognozuje się: na stacji Wyszaków wzrost stanu wody w strefie stanów niskich; na stacji Popowo stabilizację stanu wody w strefie stanów średnich.

W ciągu najbliższej doby IMGW-PIB prognozuje w dzień na przeważającym obszarze przelotne opady deszczu, możliwe burze, lokalnie możliwy grad, tylko na krańcach południowych brak opadów. Prognozowana suma opadów lokalnie do 30 mm. Temperatura maksymalna w przedziale od 19°C do 24°C. W Górach Świętokrzyskich około 18°C. Wiatr słaby zmienny. W czasie burz porywy wiatru do 60 km/h. W nocy na przeważającym obszarze przelotne opady deszczu, możliwe burze, tylko na krańcach południowo-wschodnich brak opadów. Temperatura minimalna w przedziale od 7°C do 12°C. Wiatr słaby. W czasie burz porywisty.

### **Obszar administrowany przez RZGW we Wrocławiu**

W minionej dobie odnotowano maksymalne opady atmosferyczne dla zlewni Bobru – 17 mm, w pozostałych zlewniach poniżej 7 mm.

Stany wód na wodowskazach **środkowej Odry** (poniżej ujścia Nysy Kłodzkiej) układają się w strefie stanów średnich na Odrze skanalizowanej oraz strefie stanów niskich na odcinku swobodnie płynącym.

Stany wód na wodowskazach **dolnej Odry** (powyżej ujścia Warty) układają się w strefie stanów niskich.

Stany wód na **pozostałych wodowskazach** układają się w strefie stanów niskich i średnich oraz lokalnie wysokich.

Na najbliższą dobę IMGW-PIB prognozuje w dzień zachmurzenie przeważnie umiarkowane i duże, rano miejscami małe. Po południu przelotne opady deszczu, lokalnie burze. Prognozowana wysokość opadu w czasie burz do około 15 mm. Temperatura maksymalna od 20°C do 22°C. Wiatr słaby, z kierunków zachodnich. W czasie burz porywy wiatru do 60 km/h. W nocy zachmurzenie małe i umiarkowane, miejscami duże. Początkowo przelotne opady deszczu. Po północy miejscami silne zamglenie lub mgła ograniczająca widzialność do 400 m. Temperatura minimalna od 10°C do 12°C. Wiatr słaby, nad ranem umiarkowany, zachodni.

## 9. Informacja o zbiornikach.

		Zbiorniki retencyjne - ogółem								
		Sytuacja na dzień 20.05.2026 r. na godz. 06 <sup>00</sup> (UTC)								
		Zbiorniki rzeka	Odptyw średni [m <sup>3</sup> /s]	Dopływ średni [m <sup>3</sup> /s]	Poj. aktual. [mln m <sup>3</sup> ]	* Poj. norm. [mln m <sup>3</sup> ]	* Poj. Przy Max PP [mln m <sup>3</sup> ]	*Rezerwa pow. wymagana [mln m <sup>3</sup> ]	Aktualna rez. pow. [mln m <sup>3</sup> ]	Rezerwa do wykorzyst. %
		1	2	3	4	5	6	7	8	9
							6-5	6-4	8/7*100	
RZGW w Białymstoku	1	Zb. Siemianówka*** (Narew)	1,0	2,2	30,7	64,8	79,1	14,3	48,4	338
RZGW w Bydgoszczy	2	Jez. Gopło (Noteć)	0,5	0,8	5,1	-	21,7	7,7	16,6	216
	3	Zb. Pakość (Mała Noteć)	0,5	0,4	11,3	36,3	42,6	6,3	31,3	497
RZGW w Gliwicach	4	Zb. Goczałkowice**** (Wiśła)	6,2	3,2	92,6	118,1	161,3	43,2	68,7	159
	5	Zb. Wiśła-Czarne (Wiśła)	0,5	0,4	1,8	2,4	4,0	1,7	2,2	132
	6	Zb. Łąka (Pszczynka)	0,6	0,6	7,9	8,0	11,2	3,1	3,3	105
	7	Zb. Kuźnica Warężyńska (Przemsza)	0,2	0,0	38,9	39,2	46,3	7,1	7,4	105
	8	Zb. Przeczyce (Przemsza)	1,0	1,3	9,0	17,4	20,3	2,9	11,3	387
	9	Zb. Kozłowa Góra (Brynica)	0,5	0,1	10,4	12,4	15,2	2,8	4,8	171
	10	Zb. Pogoria III (Pogoria)			11,4	11,4	12,0	0,6	0,6	103
	11	Zb. Dzierżno Duże (Kłodnica)	2,0	2,0	61,1	60,1	63,0	2,9	2,0	68
	12	Zb. Pławniowice (Toszecki Potok)			26,3	26,7	29,2	2,4	2,9	119
	13	Zb. Dzierżno Małe (Drama)	0,3	0,2	8,3	9,5	12,3	2,8	4,0	144
	14	Zb. Turawa (Mała Panew)	3,5	3,5	59,7	80,0	92,6	12,6	32,9	262
	15	Zb. Rybnicki** (Ruda)	0,7	1,2	19,0	22,1	23,5	1,4	4,5	319
RZGW w Krakowie	16	Zb. Czaniec (Soła)	28,0	24,0	0,8	1,3	1,3	0,0	0,0	
	17	Zb. Porąbka (Soła)	24,0	39,4	20,3	22,0	26,5	4,5	6,2	138
	18	Zb. Tresna (Soła)***	39,4	35,7	54,6	53,9	92,7	38,8	38,1	98
	19	Zb. Świnna Poręba (Skawa)	5,4	10,9	98,5	100,7	160,8	60,1	62,3	104
	20	Zb. Dobczyce (Raba)***	7,0	7,8	94,1	92,7	137,7	45,0	43,6	97
	21	Zb. Chańcza (Czarna)	1,0	1,5	4,9	14,2	23,8	9,6	18,9	197
	22	Zb. Czchów ** (Dunajec)	123,0	120,0	6,5	7,5	7,5	0,0	1,0	

	23	Zb. Rożnów** (Dunajec)	112,0	110,0	94,6	105,8	155,8	50,0	61,2	122
	24	Zb. Czorsztyn** (Dunajec)	46,5	48,1	176,4	176,5	238,6	62,1	62,2	100
	25	Zb. Zesławice (Dłubnia)			0,4	0,4	0,7	0,3	0,3	
RZGW w Lublinie	26	Zb. Nielisz*** (Wieprz)	2,9	5,5	15,3	20,6	28,5	7,9	13,2	168
RZGW w Poznaniu	27	Zb. Jeziorsko (Warta)	20,7	20,7	108,1	134,0	193,1	59,2	85,0	144
	28	Zb. Poraj (Warta)	1,1	1,5	11,0	12,5	20,3	7,8	9,4	120
RZGW w Rzeszowie	29	Zb. Klimkówka (Ropa)	2,0	1,5	15,3	34,5	42,0	10,0	26,7	267
	30	Zb. Besko (Wisłok)	0,9	1,0	6,9	8,4	13,2	6,3	6,3	100
	31	Zb. Solina** (San)	13,0	10,5	399,9	472,0	472,0	0,0	72,1	-
RZGW w Warszawie	32	Zb. Brody Iłżeckie (Kamienna)	3,1	2,5	2,8	6,7	7,6	0,9	4,8	551
	33	Zb. Wióry (Świślina)	0,6	0,6	14,9	15,7	34,7	18,9	19,8	104
	34	Zb. Sulejów (Pilica)	11,0	12,7	74,0	75,1	84,3	9,2	10,3	112
	35	Zb. Cieszanowice (Luciąża)	0,7	0,8	5,0	7,3	9,1	1,8	4,1	235
	36	Zb. Miedzna (Wąglanka)	0,2	0,2	3,2	3,4	3,8	0,4	0,6	155
	37	Zb. Domaniów (Radomka)	0,8	0,9	5,0	9,9	14,4	4,5	9,3	209
	38	Zb. Włocławek***** (Wisła)	407,0	430,0	369,9	369,9	453,6		rzędna wody górnej: 57,30 m n.p.m.	
	39	Zb. Dębe***** (Narew)	110,0	110,0	89,6	90,0	96,0		rzędna wody górnej: 79,01 m n.p.m.	
RZGW we Wrocławiu	40	Topola (Nysa Kłodzka)	6,0	5,6	14,3	16,5	21,7	5,2	7,4	143
	41	Kozielno (Nysa Kłodzka)	6,8	6,0	12,8	12,9	16,3	3,4	3,5	104
	42	Otmuchów (Nysa Kłodzka)	7,0	8,6	44,1	58,4	129,2	70,8	85,1	120
	43	Nysa (Nysa Kłodzka)	10,0	11,8	56,2	65,7	121,7	56,0	65,5	117
	44	Mietków (Bystrzyca)	1,5	2,3	25,5	63,0	77,2	14,2	37,5*	264*
	45	Dobromierz (Strzegomka)	0,2	0,1	7,0	10,0	11,4	1,4	4,4	324
	46	Słup (Nysa Szalona)	0,9	0,6	16,2	31,0	38,1	7,1	21,9	310
	47	Bukówka (Bóbr)	0,3	0,3	9,7	12,8	16,7	3,9	7,0	179

48	Sosnówka (Czerwonka)	0,2	0,7	7,6	10,9	14,8	3,9	7,2	184
49	Pilchowice** (Bóbr)	4,5	6,7	17,4	24,0	50,0	26,0	32,6	125
50	Złotniki** (Kwisa)	2,4	1,0	8,1	9,7	12,1	2,4	4,0	165
51	Leśna** (Kwisa)	2,6	2,6	6,2	7,0	16,8	9,8	10,6	108
52	Lubachów** (Bystrzyca)	1,4	0,8	4,4	4,9	6,8	1,9	2,4	128

\*obliczono do normalnego poziomu piętrzenia NPP, ze względu na zalecenia pokontrolne

\* wartości stałe

\*\* Zbiorniki energetyczne

\*\*\* wartości pojemności przy NPP oraz rezerwy powodziowej są zmienne w czasie roku

\*\*\*\* Ujęcie wody pitnej

\*\*\*\*\*zbiornik przepływowy

" rzędne piętrzenia zbiornika Włocławek (m n.p.m.): Min PP: 56,5, NPP: 57,3 MaxPP: 58,5

" rzędne piętrzenia zbiornika Dąbe (m n.p.m.): Min PP: 78,52, NPP: 79,02 MaxPP: 79,22

### Obszar administrowany przez RZGW w Białymstoku

Zbiornik Siemianówka pracuje zgodnie z obowiązującymi instrukcjami. Aktualna pojemność powodziowa wynosi 48,40 mln m<sup>3</sup>. Zbiornik dysponuje rezerwą powodziową na poziomie 338,46 %.

### Obszar administrowany przez RZGW w Bydgoszczy

Na zbiorniku Pakość rzędna piętrzenia wynosi 76,62 m n.p.m. (112 cm > Min PP), odpływ ze zbiornika 0,490 m<sup>3</sup>/s (przesterowanie 19.11.2025 r.), na zbiorniku Gopło rzędna piętrzenia wynosi 76,63 m n.p.m. (27 cm > MinPP, 5 cm < NPP, 68 cm < MaxPP), odpływ średni wynosi 0,539 m<sup>3</sup>/s. (przesterowanie 26.02.2026 r.).

### Obszar administrowany przez RZGW w Gdańsku

W Regionie Wodnym Dolnej Wisły brak dużych, sztucznych zbiorników wodnych o istotnym znaczeniu przeciwpowodziowym objętych systemem monitorowania w ramach osłony przeciwpowodziowej kraju. Informacje o zbiorniku we Włocławku, który ma znaczenie dla osłony regionu, podaje RZGW w Warszawie.

### Obszar administrowany przez RZGW w Gliwicach

Zgodnie z zaleceniami CTKZ zbiorniki Dzierżno Duże i Wisła Czarne posiadają obniżony poziom piętrzenia.

Zbiornik Dzierżno Duże, rzeka Kłodnica: posiada 68% rezerwy powodziowej.

Na pozostałych zbiornikach będących w administracji RZGW w Gliwicach rezerwa powodziowa jest w pełni zachowana.

Sytuacja w dorzeczu Górnej Odry po stronie czeskiej:

Zbiornik VD Oleśná, rzeka Oleśná posiada 88,4% rezerwy powodziowej sterowalnej.

Wszystkie pozostałe zbiorniki pracują w zakresie pojemności użytkowych i posiadają pełne rezerwy powodziowe (100%).

Źródło informacji - portal Povodí Odry, stan na 20.05.2026 r., godz. 08:40 CEST.

### Obszar administrowany przez RZGW w Krakowie

Większość zbiorników posiada pojemności powodziowe większe od wymaganych instrukcji gospodarowania wodą. W związku ze sptywem wód opadowych z górnych części zlewni notowane są zwiększone dopływy do zbiorników. ZW Tresna posiada 98% pojemności powodziowej przy aktualnym zwiększonym odpływie 90 m<sup>3</sup>/s. ZW Dobczyce posiada pojemność powodziową wielkości 97%, utrzymywany jest zwiększony odpływ 7 m<sup>3</sup>/s.

## Obszar administrowany przez RZGW w Lublinie

Zbiornik Nielisz pracuje zgodnie z obowiązującymi instrukcjami. Aktualna pojemność powodziowa wynosi 13,22 mln m<sup>3</sup>. Zbiornik przeciwpowodziowy Nielisz dysponuje rezerwą powodziową 168,24%. Dopływ do zbiornika przeciwpowodziowego Nielisz wynosi 5,53 m<sup>3</sup>/s. Odpływ ze zbiornika przeciwpowodziowego Nielisz wynosi 2,94 m<sup>3</sup>/s.

## Obszar administrowany przez RZGW w Poznaniu

Na zbiorniku Jeziorsko rzędna piętrzenia wynosi 119,25 m n.p.m. (od wczoraj bez zmian, 75 cm < NPP), średni dopływ do zbiornika wynosi 20,69 m<sup>3</sup>/s przy odpływie średnim z ostatniej doby 20,69 m<sup>3</sup>/s. Zbiornik dysponuje rezerwą 85,0 mln m<sup>3</sup>, z możliwością powiększenia o dalsze 20,86 mln m<sup>3</sup> pojemności forsowanej. Na zbiorniku Poraj rzędna piętrzenia wynosi 275,05 m n.p.m. (od wczoraj +1 cm, 45 cm < NPP), średni dopływ do zbiornika wynosi 1,47 m<sup>3</sup>/s przy odpływie średnim z ostatniej doby 1,08 m<sup>3</sup>/s. Zbiornik dysponuje rezerwą 9,4 mln m<sup>3</sup>, z możliwością powiększenia o dalsze 4,5 mln m<sup>3</sup> pojemności forsowanej.

## Obszar administrowany przez RZGW w Rzeszowie

Na zbiorniku Klimkówka rzędna piętrzenia wynosi 387,17 m n.p.m., średni dopływ do zbiornika wynosi 1,54 m<sup>3</sup>/s przy odpływie średnim z ostatniej doby 2,0 m<sup>3</sup>/s. Zbiornik dysponuje rezerwą 26,7 mln m<sup>3</sup>. Na zbiorniku Besko rzędna piętrzenia wynosi 330,68 m n.p.m., średni dopływ do zbiornika wynosi 1,0 m<sup>3</sup>/s przy odpływie średnim z ostatniej doby 0,9 m<sup>3</sup>/s. Zbiornik dysponuje rezerwą 6,3 mln m<sup>3</sup>. Na zbiorniku Solina rzędna piętrzenia wynosi 415,44 m n.p.m., dopływ do zbiornika wynosi 10,5 m<sup>3</sup>/s przy odpływie średnim z ostatniej doby 13,0 m<sup>3</sup>/s. Zbiornik dysponuje rezerwą 72,1 mln m<sup>3</sup>.

## Obszar administrowany przez RZGW w Warszawie

Na Zbiorniku Włocławek dopływ średni dobowy na godz. 06:00 UTC wynosił około 430 m<sup>3</sup>/s, natomiast odpływ wynosił 410 m<sup>3</sup>/s. Rzędna wody dolnej śluzy: 42,70 m n.p.m.

Na Zbiorniku Dębe dopływ średni dobowy na godz. 06:00 UTC wynosił około 110 m<sup>3</sup>/s i był równoważony odpływem.

Na Zbiorniku Wodnym Sulejów rzędna wody górnej na godz. 06:00 UTC wynosiła 166,54 m n.p.m.

## Obszar administrowany przez RZGW we Wrocławiu

Dopływy do zbiorników kształtują się w strefie dopływów średnich i niskich.

Wolna pojemność powodziowa dla zbiorników Topola-Kozielno-Otmuchów-Nysa w stosunku do Max PP wynosi 161,6 mln m<sup>3</sup>.

Wolna pojemność powodziowa wszystkich zbiorników retencyjnych administrowanych przez RZGW Wrocław w stosunku do Max PP wynosi 202,0 mln m<sup>3</sup>.

Wolna pojemność powodziowa wszystkich zbiorników retencyjnych (w tym energetycznych) w stosunku do Max PP wynosi 251,5 mln m<sup>3</sup>.

### Zbiorniki retencyjne:

- Na zbiorniku **Mietków** realizowane jest zalecenie pokontrolne, tj. **wydano dyspozycję aby nie przekraczać NPP do dowożenia** oraz w przypadku np. wezbrania, po osiągnięciu NPP - prowadzić gospodarkę wodną na zasadzie odpływ ze zbiornika = dopływowi do zbiornika.
- Przelew powierzchniowy na zbiorniku **Topola** uległ uszkodzeniu podczas powodzi we wrześniu 2024 r. **Prace zostały wykonane w zakresie niezbędnym do zabezpieczenia przed niekontrolowanym przepływem wód ze zbiornika.** Poziom piętrzenia na zbiorniku Topola jest utrzymywany poniżej NPP.
- Na zbiorniku **Sosnowka** realizowane jest zalecenie DWINB we Wrocławiu, tj. utrzymywanie **poziomu piętrzenia ok. 2 m poniżej NPP.**

## Zbiorniki suche:

- **Zbiornik suchy Mysłakowice** jest wyłączony z użytkowania - na podstawie decyzji DWINB we Wrocławiu, wprowadzono zakaz napełniania i piętrzenia wód w zbiorniku. Obecnie trwają czynności mające na celu przywrócenie do użytkowania (planowane zakończenie prac – pierwsza połowa 2026 r.).

Poldery przeciwpowodziowe i suche zbiorniki przeciwpowodziowe nie piętrzą wody. Wszystkie zbiorniki pracują zgodnie z instrukcjami gospodarowania wodą.

## 10. Informacja o żeglowności rzek i stanie urządzeń hydrotechnicznych.

### RZGW w Białymstoku

[Komunikat nawigacyjny 9/2026](#): Ekstremalnie niskie stany wody na drodze wodnej rzeki Narew w km 83+500 – 248+500. Uprawianie żeglugi pozostaje znacznie utrudnione.

[Komunikat nawigacyjny 8/2026](#): Otwarcie śluzy Kudryнки położonej w km 77+400 Kanału Augustowskiego, od 01.05.26 r. Komunikat zawiera harmonogram śluzowań na ww. śluzie

[Komunikat nawigacyjny 5/2026](#): Otwarcie drogi wodnej rz. Narew w km 83+500 – 248+500, od 24.04.2026 r.

[Komunikat nawigacyjny 4/2026](#): Otwarcie drogi wodnej Kanału Augustowskiego w km 0+000 – 77+400, od 24.04.

[Komunikat nawigacyjny 3/2026](#): Droga wodna rz. Pisy ze względu na niski stan wód uniemożliwiający żeglugę pozostaje zamknięta. W przypadku poprawy warunków hydrologicznych, zostaną podjęte wszelkie możliwe działania w celu otwarcia drogi wodnej.

[Komunikat nawigacyjny 2/2026](#): Otwarcie dróg wodnych Systemu Wielkich Jezior Mazurskich dł. razem 145+600, od 24.04.2026 r.

Komunikaty nawigacyjne dostępne są pod adresem: <https://www.gov.pl/web/wody-polskie-bialystok/zezluga-srodladowa>

### RZGW w Bydgoszczy

[Komunikat nawigacyjny 3.2/2026](#): Otwarcie rz. Noteci dolnej w km 225+490 – 225+690, w dniu 8.05.2026 r. Zakończono realizację prac związanych z rozbiórką starego mostu w m. Santok.

[Komunikat nawigacyjny 7/2026](#): Śluza nr 3 Okole pozostaje zamknięta w okresie 20.04 – 20.05, z uwagi na naprawę zasuw głowy dolnej komory śluzy.

[Komunikat nawigacyjny 6/2026](#): Otwarcie w porze dziennej dróg wodnych: Kanału Bydgoskiego w km 14+800 – 38+900; Noteci Dolnej w km 38+900 – 226+100; Kanału Ślesińskiego w km 26+460 – 32+000; Jeziora Gopło w km 32+000 – 59+500; Noteci górnej w km 59+500 – 121+600; Kanał Górnonotecki w km 121+600 – 146+600, od 20.04.

[Komunikat nawigacyjny 4/2026](#): Otwarcie dróg wodnych: Kanału Bydgoskiego w km 20+970 – 37+200, Kanału Górnonoteckiego w km 145+350 – 146+600. Śluzy pozostają zamknięte.

[Komunikat nawigacyjny 2/2026](#): Ograniczenie wysokości prześwitu do 2,2 m ponad WWŻ w km 255+590 Noteci dolnej m. Santok, w terminie 08.02 – 20.09.2026 r.

Komunikaty nawigacyjne (o przeprowadzanych pracach, awariach, planowanych zamknięciach szlaku, imprezach na wodzie itp.), bieżące informacje dot. warunków nawigacyjnych oraz kompleksowa informacja o żeglowności znajdują się na stronie internetowej PGW Wody Polskie RZGW w Bydgoszczy w zakładce komunikaty nawigacyjne, pod adresem: <https://www.gov.pl/web/wody-polskie-bydgoszcz/KN>

### RZGW w Gdańsku

[Komunikat nawigacyjny 20/2026](#): Jezioro Płaskie nie jest śródlądową drogą wodną, akwen objęty jest zakazem używania silników spalinowych. Na połączeniu jeziora Płaskiego z jeziorem Jeziorak wystawiono znak A.12

[Komunikat nawigacyjny 18/2026](#): Korekta komunikatu nawigacyjnego 17/2026 w zakresie nazwy drogi wodnej, zwrot „rz. Stara Motława”, zmienia się na „rz. Motława w starym korycie w miejscowości Gdańsk”.

[Komunikat nawigacyjny 17/2026](#): Otwarcie dla żeglugi w porze dziennej drogi wodnej rz. Motławy w km 0+000 – 0+850, od 27.04.26 r.

[Komunikat nawigacyjny 16/2026](#): Otwarcie dla żeglugi w porze dziennej Kanału Elbląskiego w km 36+600 – 46+300 (Poch. Buczyniec – Poch. Całuny). Harmonogram otwarcia pochylni Buczyniec, Kąty, Oleśnica, Jelenie, Całuny od 25.04.26 r. – 04.10.26 r.

[Komunikat nawigacyjny 15/2026](#): dla żeglugi w porze dziennej odcinka Kanału Elbląskiego (Kanału Bartnickiego wraz z jez. Bartężek) w km 0+000 – 7+600, od 24.04.26 r.

[Komunikat nawigacyjny 14/2026](#): Otwarcie dla żeglugi w porze dziennej drogi wodnej rz. Brda w km 0+000 – 14+800, od 24.04.26 r.

[Komunikat nawigacyjny 13/2026](#): Harmonogram otwarcia śluz Mała Ruś, Ostróda, Zielona i Miłomłyn na drodze wodnej Kanału Elbląskiego od 25.04.26 r. – 04.10.26 r.

[Komunikat nawigacyjny 12/2026](#): Otwarcie dla żeglugi Kanału Elbląskiego w km 0+000 – 33+200 (Miłomłyn – jezioro Jeziorak); w km 0+000 – 17+700 (jezioro Jeziorak – jezioro Ewingi w tym Kanał Dobrzycki), od 24.04.26 r.

[Komunikat nawigacyjny 11/2026](#): Otwarcie dla żeglugi w porze dziennej drogi wodnej rz. Wisła w km 679+700 – 718+000, od 23.04.

[Komunikat nawigacyjny 10/2026](#): Otwarcie dla żeglugi śluz: Biała Góra, Szonowo, Rakowiec, Michałow w kaskadzie rz. Nogat, od 23.04.2026 r. do 24.04.2026 r. w godzinach 7.00 – 15.00, od 25.04.2026 r. do 4.10.2026 r. d. poniedziałku do piątku w godz. od 7:00 do 19:00; w soboty, niedziele i święta w godz. od 7:00 do 19:00.

[Komunikat nawigacyjny 9/2026](#): Otwarcie drogi wodnej rz. Nogat w km 0+000 – 62+000, od 23.04.2026 r.

[Komunikat nawigacyjny 8/2026](#): Otwarcie drogi wodnej rz. Szkarpawy w km 0+000 – 25+400 oraz rz. Wisły Królewieckiej w km 0+000 – 11+900 i rz. Tugi (Tui) w km 0+000 – 10+900, od 23.04.2026 r.

[Komunikat nawigacyjny 7/2026](#): Otwarcie drogi wodnej rz. Martwa Wisła w km 0+000 – 11+500 oraz odnogi bocznej do m. Błotnik w km 0+000 – 2+500, od 21.04.2026 r.

[Komunikat nawigacyjny 6/2026](#): Otwarcie drogi wodnej rz. Wisły w km 830+000 – 942+000, od 21.04.2026 r. Z uwagi na utworzenie się odsypu (wyspy) ok. 300 m od kierownic (budowli) w Ujściu Wisły wyjście na zatokę Gdańską jest znacznie utrudnione.

[Komunikat nawigacyjny 5/2026](#): Otwarcie w porze dziennej drogi wodnej Kanału Elbląskiego w km 0+000 – 31+300 (Miłomłyn – J. Szeląg) oraz w km 0+000 – 0+450 (Miłomłyn – w kier. poch. Buczyniec), od 20.04.2026 r. Śluzy: Mała Ruś, Ostróda, Zielona, Miłomłyn w okresie 20-24.04 pozostają czynne od 7.00 – 15.00.

[Komunikat nawigacyjny 4/2026](#): Otwarcie w porze dziennej drogi wodnej Kanału Elbląskiego w km 0+450 – 36+600 (Miłomłyn – poch. Buczyniec) oraz Kanału Jagiellońskiego w km 0+000 – 4+700, od 20.04.2026 r. Pochylnie pozostaną czynne w okresie od 25.04 do 04.10.

[Komunikat nawigacyjny 3/2026](#): Otwarcie w porze dziennej drogi wodnej rz. Wisły od km 718+000 do km 830+000 od dnia 18.04.2026 r.

[Komunikat nawigacyjny 1.1/2026](#): uzupełnienie komunikatu 1/2026 o informację o żegludze w porze dziennej.

[Komunikat nawigacyjny 1/2026](#): Otwarcie dróg wodnych Kanału Elbląskiego w km 46+300 – 52+000, rz. Elbląg w km 0+000 – 3+900, Jezioro Drużno w km 3+900 – 11+100, od 16.03.2026 r.

[Komunikat nawigacyjny 71/2025](#): Zamknięcie śluz Ostróda, Miłomłyn, Mała Ruś, Zielona. Od dnia 11.10.2025 r.

[Komunikat nawigacyjny 50/2025](#): W związku z pracami na rzece Martwa Wisła od km 9+700 do km 11+100, droga wodna rzeki Martwa Wisła od km 1+000 do km 11+500 jest oznakowana pływającym oświetleniem aktywnym działającym w nocy.

[Komunikat nawigacyjny 45/2025](#): Awaria mostu zwodzonego na rzece Tuga w m. Tujsk w km 2+300, brak przeprawy jednostek przy otwartym moście. Obowiązuje do odwołania.

O planowanych otwarciach dróg wodnych i obiektów informujemy na naszej stronie internetowej, której adres podajemy poniżej:

[Komunikaty nawigacyjne - Regionalny Zarząd Gospodarki Wodnej w Gdańsku - Portal Gov.pl \(www.gov.pl\)](http://www.gov.pl)

### **RZGW w Gliwicach**

[Komunikat nawigacyjny nr 12/2026](#): Otwarcie w porze dziennej ODW w km 51+000-94+000.

[Komunikat nawigacyjny 11/2026](#): Zamknięcie śluzy małej w Groszowicach w km 144+750 od 07.05.26 r., godz. 9:30. Ze względu na awarię górnych lewych wrót. Śluzowania odbywać się będą śluzą pociągową.

[Komunikat nawigacyjny 9/2026](#): Zamknięcie śluzy małej we Wróblinie w km 157+700 ODW z uwagi na awarię, od 04.05.2026 r. do odwołania, od godz. 10:00 – śluzowania będą odbywać się śluzą pociągową Wróblin

[Komunikat nawigacyjny 6/2026](#): Planowane zamknięcie śluzy pociągowej w Kątach w km 137+540 rzeki Odry, od początku maja – termin zostanie uszczegółowiony w odrębnym komunikacie.

[Komunikat nawigacyjny 5/2026](#): Otwarcie w porze dziennej ODW w km 94+000 – 98+600; Kanału Gliwickiego w km 0+000 – 39+400; Kanału Kędzierzyńskiego w km 0+000 – 5+600, od 23.03.2026 r.

[Komunikat nawigacyjny 4/2026](#): Otwarcie w porze dziennej ODW w km 168+250-181+300, od 19.03.2026 r.

[Komunikat nawigacyjny 3/2026](#): Otwarcie ODW w km 98+600 – 168+250 od dnia 16.03.2026 r.

Komunikaty nawigacyjne dostępne są pod adresem: <https://www.gov.pl/web/wody-polskie-gliwice/komunikaty-nawigacyjne>

### **RZGW w Krakowie**

[Komunikat nawigacyjny 12/2026](#): Harmonogram śluzowań obowiązujący od 05.05.2026 r. na Stopniach Wodnych Dwory oraz Smolice.

[Komunikat nawigacyjny 11/2026](#): Otwarcie drogi wodnej rz. Wisły w km 175+400 – 295+200, od 24.04.2026 r.

[Komunikat nawigacyjny 9/2026](#): Remont mostu Grunwaldzkiego w km 77+000 – 77+500, od 25.03.26 r. do odwołania.

[Komunikat nawigacyjny 6/2026](#): Otwarcie drogi wodnej rz. Wisły w km 0+000 – 175+400, od 10.03.2026 r. Śluzy żeglugowe: Dwory, Smolice, Borek Szlachecki, Kościuszko, Dąbie i Przewóz pozostają czynne.

[Komunikat nawigacyjny 5/2026](#): Zamknięcie rz. Wisły w km 75+450 – 76+450 dnia 06.06.2026 r., z uwagi na organizację wydarzenia pn. „25 Wielka Parada Smoków”.

[Komunikat nawigacyjny 25/2025](#): Przywrócenie żeglugi nocnej w km 79+150 – 80+870. Prace nad modernizacją linii kolejowej oraz budowa mostu kolejowego została zakończona.

[Komunikat nawigacyjny 24/2025](#): Śluzowania na stopniu wodnym Przewóz możliwe jedynie, gdy rzędna wody na dolnym progu śluzy wynosi co najmniej 189,60 m n.p.m.

[Komunikat nawigacyjny 7/2025](#): W związku budową kładki pieszo-rowerowej „Kazimierz-Ludwinów” w km 77+900 drogi wodnej Górnej Wisły, od dnia 6 maja 2025 r. do odwołania. Uczestnicy ruchu żeglugowego w rejonie budowy powinni zachować szczególną ostrożność i dostosować się do wystawionego tymczasowego oznakowania nawigacyjnego.

[Komunikat nawigacyjny 23/2024](#): Harmonogram śluzowania na Stopniu Wodnym Kościuszko.

[Komunikat nawigacyjny 8/2022](#): Od dnia 17.05.2022 r. mogą nastąpić utrudnienia w żegludze, z uwagi na okresowe uruchamianie progu piętrzącego Elektrowni w Połańcu, zlokalizowanego w km 223+650 rzeki Wisły.

Szlak żeglowny na odcinku od km 0+600 do 92+600 Wisły otwarty dla żeglugi przy ograniczeniu jego parametrów wskazanych w załącznikach [utrudnienia 1](#), [utrudnienia 2](#), [utrudnienia 3](#). W km 79+000 do km 80+900 mogą wystąpić dodatkowe utrudnienia w żegludze w związku z realizacją prac pn. „Prace na linii kolejowej E30 na odcinku Kraków Główny Towarowy – Rudzice wraz z dobudową torów linii aglomeracyjnej”. Na czas prowadzenia prac szlak żeglowny oznakowany został dodatkowymi znakami żeglugowymi, a odcinek drogi wodnej od km 79+100 do km 80+900 (Stopień Wodny Dąbie) zostanie wyłączony z uprawiania żeglugi nocnej i oznakowany sygnalizacją świetlną. Od km

92+600 do km 295+200 - odcinek otwarty dla żeglugi. Wymagana głębokość tranzytowa wynosząca 1,6 m lokalnie nie jest zachowana. Szczegóły znajdują się w załączniku [utrudnienia 4](#), [utrudnienia 5](#), [utrudnienia 6](#).

Komunikaty nawigacyjne dostępne są pod adresem: <https://www.gov.pl/web/wody-polskie-krakow/komunikaty-nawigacyjne>

## **RZGW w Lublinie**

[Komunikat nawigacyjny 1/2026](#): Otwarcie w porze dziennej drogi wodnej rz. Bug od km 42+200 do km 191+200 od dnia 17.04.2026 r.

[Komunikat nawigacyjny 1/2025](#): Prowadzone prace budowlane mostu drogowego na odcinku drogi ekspresowej S19, wstrzymano do odwołania ruch na szlaku żeglugowym rzeki Bug, na odcinku w km 191+200 – 224+200. Szczegółowe informacje dotyczące dróg wodnych administrowanych przez RZGW w Lublinie i wydawanych komunikatów dostępne są pod adresem: <https://www.gov.pl/web/wody-polskie-lublin/komunikaty-nawigacyjne>

## **RZGW w Poznaniu**

**Nowy:** [Komunikat nawigacyjny 23/2026](#): Ograniczenie prześwitu do 3 m ponad WWŻ pod mostem Chrobrego w km 242+600 rz. Warty od 20.05.2026 r.

[Komunikat nawigacyjny 22/2026](#): Utrudnienia na śluźie Koszewo w km 25+850 Kanału Ślesińskiego, od 19 maja 2026 r. Wydłużenie czasu przejścia przez śluźę do ok. 40 min. oraz ograniczenie szerokości śluży do 4,5 m. Z uwagi na prace serwisowe napędów wrót oraz zasuw.

[Komunikat nawigacyjny 21/2026](#): Zakończenie prac związanych z awarią śluży Gawrony w km 24+240 Kanału Ślesińskiego.

[Komunikat nawigacyjny 20/2026](#): Wstrzymanie prac utrzymaniowych w km 333+000 – 406+600, rz. Warty od 05.05 pozwalających na kontrolę parametrów klasyfikacyjnych (sondowanie, wystawianie oznakowania pływającego), z uwagi na niskie stany wody występujące na ww. odcinku, uniemożliwiające bezpieczne prowadzenie prac.

[Komunikat nawigacyjny 15/2026](#): Otwarcie w porze dziennej K. Ślesińskiego w km 0+000-26+460, od 15.04.26 r.

[Komunikat nawigacyjny 14/2026](#): Prace rozbiórkowe podpór nurtowych starego mostu w km 2+450 rz. Warty zostają wstrzymane do 07.2026 r.

[Komunikat nawigacyjny 9/2026](#): Zamknięcie rz. Warty w km 234+300 w dni robocze (możliwość przepłynięcia po kontakcie z osobami nadzorującymi), ograniczenie prześwitu pod kładką do 2,61 ponad WWŻ, od 02.04.26 r.

[Komunikat nawigacyjny 8/2026](#): Zwężenie szlaku do 20 m, rz. Warty w km 242+600, od 02.04.26 r. W związku z przebudową mostu Bolesława Chrobrego w Poznaniu.

[Komunikat nawigacyjny 7/2026](#): Otwarcie w porze dziennej rz. Warty w km 147+000 – 333+000, od 02.04.26 r.

[Komunikat nawigacyjny 6/2026](#): Przebudowa mostu drogowego na drodze wodnej rz. Warty w km 403+300.

[Komunikat nawigacyjny 5/2026](#): Otwarcie w porze dziennej rz. Warty w km 333+000 – 406+600, od 27.03.2026 r.

[Komunikat nawigacyjny 4/2026](#): Otwarcie w porze dziennej rz. Warty w km 92+200 – 147+000, od 20.03.2026 r.

[Komunikat nawigacyjny 2/2026](#): Otwarcie rz. Warty w km 0+000 – 92+200, od 12.03.26r.

[Komunikat nawigacyjny 59/2025](#): Zawierający harmonogram prac na drodze wodnej rz. Warty w km 242+600, w związku z przebudową mostu. Utrudnienia w ruchu żeglugowym w 10-12.25 r.; Zamknięcie szlaku w 11.25 r. – 03.26r.; Utrudnienia w ruchu żeglugowym w 03-12.26 r.; Zamknięcie szlaku w 12.26 r. – 03.27 r.; Utrudnienia w ruchu żeglugowym w 03.27 r. – 01.28 r.

[Komunikat nawigacyjny 47/2025](#): Remont mostu kolejowego w km 206+630 rz. Warty od 12.09.2025 r. do końca 06.2026 r.

[Komunikat nawigacyjny 33/2025](#): Rozbiórka pozostałości podpór mostowych w km 2+450 rz. Warty, od 01.07.

[Komunikat nawigacyjny 16/2025](#): Utrudnienia związane z przebudową mostu drogowego w Kostrzynie nad Odrą w km 2+450, miejsca niebezpieczne w postaci pozostałości filarów po starym moście zlokalizowanych w nurcie rzeki. Komunikat jest aktualizacją komunikatu nawigacyjnego 7/2025.

Komunikaty żeglugowe oraz aktualne warunki nawigacyjne dostępne są pod adresem: <https://www.gov.pl/web/wody-polskie-poznan/zezluga-srodladowa4>.

## RZGW w Szczecinie

**Nowy:** [Komunikat nawigacyjny 21/2026](#): Oznakowanie wystawione na moście drogowym „Cłowym” w km **737+600** rz. Regalicy, rzece Odrze Zachodniej w km **33+000 – 36+550** oraz na moście drogowym w km **614+900** rz. Odry Granicznej, odpowiadają wymogom regulującym zasady uprawiania żeglugi w porze nocnej. Komunikat zawiera wykaz innych niż ww. mostów, na których odbywają się prace mające na celu przystosowanie oznakowania do żeglugi w porze nocnej.

[Komunikat nawigacyjny 20/2026](#): ze względu na niskie głębokości tranzytowe od 18.05.2026 r. do odwołania zawieszono wykonywanie sondowań i kontroli śdów na odcinku ODW w km **542+400 – 677+200**

[Komunikat nawigacyjny 19/2026](#): Wszystkie odcinki dróg wodnych w administracji RZGW Szczecin odpowiadają wymogom regulującym zasady uprawiania żeglugi w porze nocnej. Wyjątki: rzeka Odra Zachodnia w km 33+000 – 36+550; Mosty drogowe na Odrze Granicznej km 580+000 (Świecko), 584+200 (Słubice), 614+900 (Kostrzyn nad Odrą), 662+300 (Osinów Dolny); Most drogowy na Regalicy w km 737+600 (Cłowy); Most kolejowy na Odrze Granicznej w km 653+900 (Siekierki).

[Komunikat nawigacyjny 16/2026](#): Otwarcie w porze dziennej dróg wodnych: turystycznych torów wodnych na Lubczynę oraz Małe Dąbie; rz. Świętą; Kanały Dąbska Struga, Dąbski Nurt; Duńczyca.

[Komunikat nawigacyjny 13/2026](#): Otwarcie w porze dziennej Jeziora Dąbie (Tor główny, Orli Przesmyk), od 25.03.2026 r. godz. 11:00

[Komunikat nawigacyjny 12/2026](#): Otwarcie w porze dziennej rz. Odry w km 617+600 – 667+200, od 18.03.2026 r.

[Komunikat nawigacyjny 11/2026](#): Otwarcie w porze dziennej rz. Odry w km 542+400 – 617+600; w km 667+200 – 704+100; Ceglińska; Kanału Marwickiego; Kanału Kluckiego; Kanału Leśnego; Kanału Kurowskiego; Kanału Zielonego. Harmonogram otwierania pozostałych dróg wodnych. Zmiany nazw śródlądowych dróg wodnych w związku z nowym rozporządzeniem.

[Komunikat nawigacyjny 10/2026](#): Otwarcie w porze dziennej rz. Odry Wschodniej w km 704+100 – 730+800, od 07.03.26.

[Komunikat nawigacyjny 09/2026](#): Dopuszczenie żeglugi nocnej na rz. Regalicy w km 737+600 – 739+600 od dnia 06.03.2026 r.

[Komunikat nawigacyjny 08/2026](#): Otwarcie w porze dziennej przekopu Parnicki i rzeki Parnicę; rzeki Odry Zachodniej od km 0,0 (jaz w m. Widuchowa) do km 29,5 (wejście do przekopu Klucz-Ustowo) od dnia 5.03.2026 r.

[Komunikat nawigacyjny 07/2026](#): Otwarcie w porze dziennej Przekopu Klucz-Ustowo; rz. Odry Zachodniej w km 29+500 – 36+550; rz. Regalicy w km 730+800 – 737+600 oraz w km 739+600 – 741+600. Wprowadzono modyfikacje komunikatu nawigacyjnego 06/2026, otwarcie żeglugi obowiązuje jedynie w porze dziennej, małe oraz turystyczne jednostki a także statki nieposiadające klasy lodowej dopuszczone są do żeglugi w porze dziennej.

[Komunikat nawigacyjny 6/2026](#): Informujemy, że w związku z zakończeniem akcji lodołamania i brakiem zagrożenia sptywu kry lodowej w kierunku jeziora Dąbie od dnia 28.02.2026 r. otwiera się dla żeglugi rz. Regalicę w km od 737,6 (most Cłowy) do km 739,6 (ujście rz. Parnica).

Informujemy, iż na moście kolejowym w m. Kostrzyn nad Odrą w km 615+110 rz. Odry zamontowane zostało tymczasowe oznakowanie nawigacyjne. Trwają prace nad przygotowaniem docelowego oznakowania nawigacyjnego.

Informujemy, że z związku z realizowanymi przez administrację niemiecką (WSA Oder-Havel) pracami saperskimi związanymi z usuwaniem materiałów niebezpiecznych z obszaru skońnicy Schwedt na odcinku w km 0+500 – 3+400 w terminie od 20.10.2022 r. do 31.12.2026 r. dochodzić będzie do utrudnień w ruchu żeglugowym. Na czas prowadzenia prac zabezpieczona jest możliwość przejazdu przez skońnicę Schwedt. Prosimy zwracać szczególną uwagę na wystawione oznakowanie nawigacyjne.

Komunikaty żeglugowe oraz aktualne warunki nawigacyjne dostępne są pod adresem:

<https://www.gov.pl/web/wody-polskie-szczecin/obowiazujace-komunikaty-nawigacyjne>

Niemieckie informacje żeglugowe: <https://www.elwis.de/DE/Karte/#>.

## **RZGW w Warszawie**

[Komunikat nawigacyjny 16/2026](#): Zamknięcie drogi wodnej rz. Wisły w km 487+000 – 494+000 ze względów bezpieczeństwa od 15.05.26 r. do odwołania, z uwagi na przeszkody nawigacyjne w postaci elementów budowlı wodnych wystających ponad lustro wody.

[Komunikat nawigacyjny 15/2026](#): Zamknięcie drogi wodnej rz. Wisły w km 514+000 – 514+500, dnia 30.05.26 r. w godz. 08.00 – 09.00. Z uwagi na organizacje wydarzenia pn. „Wisła wpływ dla zajęć ratownictwa wodnego w Pałacu Młodzieży w Warszawie”.

[Komunikat nawigacyjny 14/2026](#): Zamknięcie drogi wodnej rz. Wisły w km 510+600 – 511+800, dnia 15.06.26 r. w godz. 11.30 – 13.00. Z uwagi na organizacje wydarzenia pn. „XXXII Warszawski Wyścig Ósemek Licealnych na Wiśle”.

[Komunikat nawigacyjny 13/2026](#): Prace eksploatacyjne w km 507+100 – 510+600 (m. Siekierkowski – m. Łazienkowski), od 30.04.26 r. oraz prace w km 507+500 – 507+900, przy prawym brzegu od 11.05.26 r. związane z modernizacją ujęcia UU-1. Prowadzone przez Miejskie Przedsiębiorstwo Wodociągów i Kanalizacji m. st. Warszawa.

[Komunikat nawigacyjny 12/2026](#): Otwarcie drogi wodnej rz. Wisły w km 494+100 – 507+000, od 27.04.26 r.

[Komunikat nawigacyjny 11/2026](#): Zamknięcie drogi wodnej rz. Wisły w km 513+900 – 515+000, w dniu 6.06, w godz. 11:00 – 18:00 oraz 07.06, w godz. 11:00 – 16:00. Z uwagi na organizacje wydarzenia pod nazwą „Regaty o Puchar Prezydenta m.st Warszawy”. Zapewnione będzie przepuszczanie jednostek.

[Komunikat nawigacyjny 10/2026](#): Otwarcie drogi wodnej Kanału Żerańskiego w km 0+000 – 17+200, od 24.04.26 r.

[Komunikat nawigacyjny 9/2026](#): Otwarcie drogi wodnej rz. Bug w km 0+000 – 42+200, od 22.04.2026 r.

[Komunikat nawigacyjny 8/2026](#): Otwarcie drogi wodnej rz. Narew w km 21+600 - 83+500, od 22.04.2026 r.

[Komunikat nawigacyjny 7/2026](#): Otwarcie drogi wodnej rz. Wisły w km 295+200 – 431+900, od 21.04.2026 r. Z uwagi na próg wodny w okolicy m. Świerże Górne, szlak żeglowny w km 425+950 pozostaje zamknięty.

[Komunikat nawigacyjny 6/2026](#): Otwarcie drogi wodnej rz. Wisły w km 431+900 – 494+100, od 21.04.2026 r.

[Komunikat nawigacyjny 4/2026](#): Otwarcie drogi wodnej rz. Wisły w km 507+000 – 551+000. Odcinek w km 510+000 – 515+000 został dopuszczony do żeglugi całodobowej; Odcinki w km 507+000 – 510+000 oraz w km 515+000 – 551+000 zostały dopuszczone jedynie do żeglugi w porze dziennej.

[Komunikat nawigacyjny 3/2026](#): Otwarcie drogi wodnej rz. Wisły w km 620+000 – 680+000, od 10.04.26 r. Odcinek dopuszczony do żeglugi w porze dziennej.

[Komunikat nawigacyjny 2/2026](#): Otwarcie drogi wodnej rz. Wisły w km 551+000 – 590+000, od 09.04.26 r. Odcinek dopuszczony do żeglugi w porze dziennej.

[Komunikat nawigacyjny 1/2026](#): Otwarcie drogi wodnej rz. Wisły w km 510+000 – 515+000, od dnia 06.03.26 r. Nawigacja na podstawie znaków brzegowych, odcinek dopuszczony do żeglugi w porze dziennej.

[Komunikat nawigacyjny 79/2025](#): Zmiana rzędnej zera wodowskazu stacji hydrologicznej Gusin na rzece Wisła, od 1.11.2025 r. Nowa wartość rzędnej zostanie obniżona o 100 centymetrów w stosunku do obecnie obowiązującej rzędnej zera wodowskazu. Zmianie ulegną stany charakterystyczne i umowne, zostaną one podwyższone o 100 centymetrów. Nowymi wartościami dla stanów umownych będą: stan ostrzegawczy – 470 cm, stan alarmowy 520 cm. Prosimy o zachowanie szczególnej ostrożności podczas planowania podróży.

całkowicie dnia 27.10.25 r. Na szlaku w ww. kilometrażu pozostaje oznakowanie brzegowe w postaci tyczek.

[Komunikat nawigacyjny 72/2025](#): Zmiana rzędnej zera wodowskazu stacji hydrologicznej Warszawa – Bulwary na rzece Wisła, od 1.11.2025 r. Nowa wartość rzędnej zostanie obniżona o 100 centymetrów w stosunku do obecnie obowiązującej rzędnej zera wodowskazu. Zmianie ulegną stany charakterystyczne i umowne, zostaną one podwyższone o 100 centymetrów. Nowymi wartościami dla stanów umownych będą: stan ostrzegawczy – 700 cm, stan alarmowy 750 cm. Prosimy o zachowanie szczególnej ostrożności podczas planowania podróży.

[Komunikat nawigacyjny 52/2025](#): W nawiązaniu do komunikatu nawigacyjnego 4/2022 przypominamy, że w związku z wybudowaniem tymczasowego progu podpiętrzającego wodę dla Elektrowni Kozienice, szlak żeglowny w km 425+950 rzeki Wisły w okolicy miejscowości Świerże Górne pozostaje zamknięty.

Uprzejmie prosimy o bieżące śledzenie informacji żeglugowej (<https://www.gov.pl/web/wody-polskie-warszawa/informacje-zezlugowe>) oraz komunikatów nawigacyjnych (<https://www.gov.pl/web/wody-polskie-warszawa/komunikaty-nawigacyjne>). Odcinek oznakowany jest znakami brzegowymi i dopuszczony jedynie do żeglugi w porze dziennej. Zaleca się zachowanie szczególnej ostrożności oraz zachowanie dobrych praktyk.

W związku z wejściem w życie aktu prawa miejscowego tzn. Zarządzenia Dyrektora Urzędu Żeglugi Śródlądowej w Bydgoszczy nr 7/2024 z dnia 4 czerwca 2024 r. w sprawie szczegółowych warunków bezpieczeństwa ruchu i postoju statków (Dz. Urz. Woj. Mazowieckiego poz. 6424) z dniem 11 lipca 2024 r. Komunikat Nawigacyjny nr 19/2024 w sprawie ograniczenia prędkości na Wiśle w Warszawie traci ważność. Obowiązujące ograniczenia prędkości oraz informacje o innych warunkach uprawiania żeglugi na śródlądowych drogach wodnych opisane są w omawianym Zarządzeniu. W związku z powyższym osoby korzystające z drogi wodnej Wisły w Warszawie proszone są o zapoznanie się z wyżej wymienionym Zarządzeniem Dyrektora Urzędu Żeglugi Śródlądowej w Bydgoszczy, które jest dostępne na stronie internetowej: [Prawo miejscowe UŻŚ Bydgoszcz - Urząd Żeglugi Śródlądowej w Bydgoszczy](#).

Komunikaty nawigacyjne dostępne są pod adresem: <http://www.gov.pl/web/wody-polskie-warszawa/komunikaty-nawigacyjne-2026>

## **RZGW we Wrocławiu**

[Komunikat nawigacyjny 28/2026](#): Ćwiczenia wojskowe w km 257+800 ODW, w dniach 08.05-22.05.26 r. w rejonie Ośrodka Pokonywania i Forsowania Przeszkód Wodnych „OSOBOWICE”.

[Komunikat nawigacyjny 27/2026](#): Zakończono prace budowlane w km 283+150 – 294+570 ODW, w ramach zadania pn. „Ochrona przeciwpowodziowa i osiągnięcie korzystnego bilansu wodnego w rejonie Odry Środkowej – cofka stopnia wodnego Malczyce” z wykorzystaniem sprzętu budowlanego oraz pływającego. Zdemontowano tymczasowe, dodatkowe oznakowanie nawigacyjne.

[Komunikat nawigacyjny 26/2026](#): Otwarcie ś. Mieszczańskiej, od 01.05.26 r. Harmonogram śluzowań.

[Komunikat nawigacyjny 17/2026](#): Otwarcie w porze dziennej ODW w km 181+300 – 243+500, od 21.03.2026 r.

[Komunikat nawigacyjny 16/2026](#): Otwarcie w porze dziennej Boczego Szlaku Żeglownego od Śluzy Szczytniki do połączenia z Głównym Szlakiem Żeglugowym, od 21.03.2026 r.

[Komunikat nawigacyjny 15/2026](#): Otwarcie ODW w km 260+700 – 261+600, od 13.03.2026 r.

[Komunikat nawigacyjny 14/2026](#): Otwarcie ODW w km 300+000 – 310+000, od 13.03.2026 r.

[Komunikat nawigacyjny 13/2026](#): Otwarcie ODW w km 261+600 – 300+000.

[Komunikat nawigacyjny 11/2026](#): Otwarcie ODW w km 310+000 – 542+400, od 12.03.2026 r.

[Komunikat nawigacyjny 10/2026](#): Otwarcie Odry Północnej od mostu Mieszczańskiego do połączenia z Odrą Południową, Odry Południowej od śluzy Mieszczańskiej do połączenia z Głównym Szlakiem Żeglugowym, ODW w km 243+500 – 260+700, Boczego Szlaku Żeglownego od km 243+500 rz. Odry do km 1+000 kanału ś. Opatowice. Otwarcie śluz na Wrocławskim Węźle Wodnym, śluzy Szczytniki i Miejska pozostają zamknięte.

[Komunikat nawigacyjny 9/2026](#): Otwarcie Wrocławskiego Węzła Wodnego – Boczego Szlaku Żeglownego, od 07.03.26 r. Śluzy Opatowice, Szczytniki oraz Mieszczańska pozostają nieczynne.

Wszystkie komunikaty nawigacyjne oraz szczegółowe informacje żeglugowe znajdują się na stronie internetowej PGW WP RZGW we Wrocławiu w zakładce: [AKTUALNOŚCI - Komunikaty nawigacyjne / Serwis mapowy](#).

## **11. Inne informacje**

1. Centrum Operacyjne Ochrony Przeciwpowodziowej **RZGW we Wrocławiu** wydaje następujące dyspozycje odpływu ze zbiorników:

ZBIORNIK KOZIELNO:

- dnia 20.05.2025 r. od godz. 16:00 utrzymywać odpływ równy dopływowi do zbiornika, do odwołania.

ZBIORNIK OTMUCHÓW:

- dnia 7.05.2026 r. od godz. 08:00 zmniejszyć odpływ z 10,0 m<sup>3</sup>/s do 7,0 m<sup>3</sup>/s, do odwołania.

ZBIORNIK NYSA:

- dnia 8.05.2026 r. od godz. 15:00 zwiększyć odpływ z 7,5 m<sup>3</sup>/s do 10,0 m<sup>3</sup>/s, do odwołania.

ZBIORNIK MIETKÓW:

- dnia 14.05.2026 r. od godz. 12:00 zwiększyć odpływ z 1,0 m<sup>3</sup>/s do 1,5 m<sup>3</sup>/s, do odwołania.

*Komunikat o sytuacji hydrologicznej został opracowany na podstawie danych z regionalnych zarządów gospodarki wodnej (RZGW) oraz z państwowej służby hydrologiczno–meteorologicznej IMGW–PIB przez:*

*Centrum Operacyjne Ochrony Przeciwpowodziowej*

*Krajowy Zarząd Gospodarki Wodnej*

*Państwowe Gospodarstwo Wodne Wody Polskie*