

KOMPLEKSOWE USŁUGI MOTORYZACYJNE



Opracowanie wykonane przez:

Rzeczoznawca Samochodowy Rafał Prusik

ul. Nadmiejska 31K/1, 05-230 Kobylka

NIP: 757-148-93-57 | nr tel. 515-923-000 | e-mail: biuro@rzeczoznawca.com

WYCENA Nr: 1327

z dnia: 2024/12/13

Wykonawca wyceny : Rzeczoznawca Samochodowy Rafał Prusik

Zadanie: Określenia wartości rynkowej pojazdu

DANE IDENTYFIKACYJNE POJAZDU

Dane: [O] XII-2024

Marka: RENAULT

Rok produkcji: 2008

Model: Kangoo 1.5 DCI MR`03 E3

Wersja: Helios

Nr rejestracyjny: WU4207H

Rodzaj pojazdu: Samochód osobowy

VIN: VF1KCTEEF39372112

Nr INFO-EKSPERT	031-04584
Data pierwszej rejestracji	2008/12/29
Wskazanie drogomierza	168682 km
Okres eksploatacji pojazdu (08/12/29-24/12/13)	191 mies.
Oznaczenie typu	KCO/FCO
Dop. masa całkowita	1620 kg
Rodzaj nadwozia	kombi (uniwersalne) 5 drzwiowe
Jednostka napędowa	z zapłonem samoczynnym
Pojemność / Moc silnika	1461 ccm / 50kW (68KM)
Doładowanie	Turbosp. z chłodn. powietrza
Liczba cylindrów / Układ cylindrów / Liczba zaworów	4 / rzędowy / 8
Rodzaj skrzyni biegów	manualna
Rodzaj napędu	przedni (4x2)

WYPOSAŻENIE STANDARDOWE (2007.11-2008.09)

Lp.	Nazwa elementu wyposażenia	Lp.	Nazwa elementu wyposażenia
1	ABS - system zapobiegający blokowaniu kół	17	Stoliki w oparciach foteli przednich składane
2	Antena radiowa	18	Sygnalizacja niezapiętych pasów bezpieczeństwa przednich
3	Drzwi boczne prawe przesuwne przeszkłone	19	Sygnalizacja otwartych drzwi
4	Drzwi tylne przeszkłone otwierane 180 stopni	20	Sygnalizacja pozostawienia włączonych świateł
5	Filtr p/pyłkowy	21	Szyba w drzwiach prawych przesuwnych uchylna
6	Immobilizer	22	Szyby przednie regulowane elektrycznie
7	Kieszenie w oparciach foteli przednich	23	Szyby przyciemniane
8	Klimatyzacja	24	Światła p/mgienne przednie
9	Listwy boczne	25	Światła z regulacją kąta pochylenia
10	Lusterka zewnętrzne w kolorze nadwozia	26	Światło dodatkowe STOP
11	Napinacze przednich pasów bezpieczeństwa z kontrolą naciągu	27	Uchwyty do mocowania ładunków
12	Pasy bezpieczeństwa przednie z regulacją wysokości mocowania	28	Wspomaganie układu kierowniczego
13	Pasy bezpieczeństwa tylne 3 szt.	29	Wykładzina bagażnika
14	Półka pod dachem w kabinie	30	Zamek centralny zdalnie sterowany
15	Radioodtwarzacz 4x15W CD	31	Zasłona części bagażowej
16	Siedzenia tylne dzielone asymetrycznie	32	Zderzaki w kolorze nadwozia
Lp.	Nazwa pakietu / elementu pakietu wyposażenia standardowego		

- 1 Drzwi boczne lewe przesuwne z szybą otwieraną
 - Drzwi boczne lewe przesuwne
 - Szyba w drzwiach lewych przesuwnych otwierana
- 2 Poduszki powietrzne kierowcy i pasażera
 - Poduszka powietrzna kierowcy
 - Poduszka powietrzna pasażera
- 3 Szyba tylna ogrzewana z wycieraczką
 - Szyba tylna ogrzewana
 - Wycieraczka szyby tylnej
- 4 Zagłówki przednie i tylne 5 szt.
 - Zagłówki siedzeń tylnych 3 szt.
 - Zagłówki foteli przednich

WYPOSAŻENIE DODATKOWE

Lp.	Nazwa elementu wyposażenia	Wartość [PLN]
1	Lusterka zewnętrzne regulowane elektrycznie	44

OPIS ZAMONTOWANEGO W POJEŹDZIE OGUMIENIA

Koło	Marka, typ	Bieżnik [mm]	Zużycie [%]
Przednie lewe:	CONTINENTAL 175/65 R14 86T XL ECO CONTACT 5 TL	6,3	34
Przednie prawe:	CONTINENTAL 175/65 R14 86T XL ECO CONTACT 5 TL	6,2	35
Tylne lewe:	CONTINENTAL 175/65 R14 86T XL ECO CONTACT 5 TL	6,0	38
Tylne prawe:	CONTINENTAL 175/65 R14 86T XL ECO CONTACT 5 TL	6,0	38

OPISY DOTYCZĄCE POJAZDU

Na podstawie przeprowadzonych oględzin stwierdzono pojazd z widocznymi uszkodzeniami. Brak możliwości oszacowania dokładnych kosztów naprawy oraz stanu technicznego w warunkach istniejących na miejscu bez dignostyki w ASO.

Klauzule i zastrzeżenia:

1. Za niniejsze opracowanie odpowiedzialność ponosi rzeczoznawca.
2. Wydajac niniejszą opinię rzeczoznawca zastrzega się, że nie bierze odpowiedzialności za ukryte wady i uszkodzenia części oraz wady montażu pojazdu.
3. Niniejsze opracowanie nie może być wykorzystane do żadnego innego celu niż określony w treści opinii i nie może być publikowane w całości w jakimkolwiek dokumencie bez zgody wykonawcy i bez uzgodnienia z nim.
4. Bez zgody autora opinii zabrania się jej powielania.
5. Nie badano tytułu użytkownika ani tytułu własności badanego pojazdu lub elementów, w tym ewentualnego istnienia ograniczonych praw rzeczowych.
6. Brak możliwości ustalenia dokładnej wartości pojazdu w stanie uszkodzonym bez oględzin w ASO i ustalenia dokładnych kosztów naprawy oraz stanu technicznego.
7. Niniejsza opinia nie jest ekspertyzą stanu technicznego pojazdu ani gwarancją niezawodności zespołów i podzespołów pojazdu, została sporządzona wyłącznie na podstawie badania pojazdu i dokumentów w warunkach istniejących na miejscu.

KOREKTY

WARTOŚĆ BAZOWA BRUTTO (199 mies.)	11 350 PLN
KOREKTA ZA WYPOSAŻENIE DODATKOWE	44 PLN

Wyposażenie pojazdu powoduje powiększenie wartości pojazdu, gdy jest wyposażeniem ponadstandardowym oraz jest sprawne, czyli zdolne do spełnienia swojej funkcji. Wielkość korekty wartości bazowej, związanej z wyposażeniem dodatkowym pojazdu została określona na podstawie udziału tego wyposażenia w wartości standardowo wyposażonego nowego pojazdu z uwzględnieniem amortyzacji pojazdu i zwiększonej amortyzacji jego wyposażenia.

KOREKTA ZA PIERWSZĄ REJESTRACJĘ	395 PLN
---------------------------------	---------

Korekta uwzględnia wpływ daty pierwszej rejestracji pojazdu (pierwszego dopuszczenia do ruchu po zakupieniu pojazdu nowego) na jego wartość. Przyjmuje się, że pojazd bazowy został zarejestrowany po raz pierwszy 2008/05/15. Pojazd wyceniany został zarejestrowany 7 miesięcy później, zatem jego okres eksploatacji jest krótszy od okresu eksploatacji pojazdu bazowego i stąd wynika dodatnia korekta wartości.

KOREKTA ZA PRZEBIEG**1 654 PLN**

Korekta uwzględnia wpływ przebiegu pojazdu na jego wartość. Wartość bazową (skorygowana o wpływ pierwszej rejestracji) została określona dla przebiegu normalnego 257 000 km. Zweryfikowany przebieg wycenianego pojazdu jest mniejszy od normalnego o - 88 318 km. Powoduje to zastosowanie korekty wartości w wysokości 14,03%.

KOREKTA ZA OGUMIENIE**177 PLN**

Korekta uwzględnia wpływ stanu ogumienia na wartość pojazdu. Zużycie poszczególnych opon zostało określone z uwzględnieniem zmierzonej wysokości ich bieżnika. Punktem odniesienia jest ogumienie o zużyciu 50%.

KOREKTY RÓŻNE**- 2 015 PLN****W tym:**

	[%]	Wart. [PLN]
Stan utrzymania i dbałość o pojazd	-4,0	- 537
<i>Stan utrzymania i dbałość o pojazd mogą mieć wpływ na wartość rynkową pojazdu w przypadku, gdy stan wycenianego pojazdu istotnie odbiega od dobrego, odpowiedniego dla danego okresu eksploatacji i przebiegu. Stwierdzony ponadprzeciętnie dobry stan świadczący o wyjątkowej dbałości o pojazd może stanowić podstawę korekty dodatniej wartości, stan gorszy od typowego dobrego - podstawę do korekty ujemnej.</i>		
Szczególny charakter eksploatacji	-10,0	-1 344
<i>Negatywny wpływ na wartość rynkową może mieć używanie pojazdu w nietypowych warunkach, jak też w nietypowy sposób, np.: do nauki jazdy, do jazd sportowych i testowych, samochodu osobowego do celów zarobkowych, częsta jazda z przyczepą przez samochód osobowy lub terenowy, itp. Wielkość tej korekty szacuje się w zależności od intensywności i okresu eksploatacji pojazdu w szczególny sposób. Pojazd wykorzystywany jako samochód służbowy w firmie.</i>		
Koła wymiana	-1,0	- 134

Wartość rynkowa brutto wyżej zidentyfikowanego pojazdu, w stanie jak przed szkodą, określona na dzień wykonania opinii wynosi:

11600 PLN

(słownie: jedenaście tysięcy sześćset złotych)

w tym VAT (23,0%) 2169,11 PLN

Wartość brutto pojazdu w stanie uszkodzonym określona na dzień wykonania opinii wynosi:

7400 PLN

(słownie: siedem tysięcy czterysta złotych)

w tym VAT (23,0%) 1383,74 PLN

Wartości określono na podstawie:

- notowań wartości rynkowych z bazy pojazdów "Komputerowego Systemu INFO-EKSPERT" na XII-2024 zaakceptowanych przez wykonawcę opinii,
- korekt mających wpływ na wartość pojazdu,
- analizy zbywalności pojazdu uszkodzonego.

ARKUSZ USTALENIA WARTOŚCI POJAZDU W STANIE USZKODZONYM

do wyceny nr: 1327

z dnia: 2024/12/13

Wykonawca wyceny : Rzeczoznawca Samochodowy Rafał Prusik

Zadanie: Określenia wartości rynkowej pojazdu

DANE IDENTYFIKACYJNE POJAZDU

Dane: [O] XII-2024

Marka: RENAULT

Rok produkcji: 2008

Model: Kangoo 1.5 DCI MR`03 E3

Wersja: Helios

Nr rejestracyjny: WU4207H

Rodzaj pojazdu: Samochód osobowy

Nr IE: 031-04584

Wartość pojazdu nieuszkodzonego (założony wiek pojazdu jak w dniu wyceny - 191 mies.) 11 600 PLN

Współczynnik amortyzacji pojazdu 0,21

CZĘŚCI DO NAPRAWY

L.p.	Nazwa elementu	Lewy/Prawy
	1 Nadwozie lakierowane	
1	Pokrywa przednia	
	2 Wyposażenie nadwozia	
2	Zderzak tylny kpl.	
3	Lusterko boczne zewnętrzne	P

CZĘŚCI DO WYMIANY

L.p.	Nazwa elementu	Lewy/Prawy
	1 Nadwozie lakierowane	
1	Błotnik przedni	P
2	Drzwi tyłu nadwozia	
	2 Wyposażenie nadwozia	
3	Lusterko boczne zewnętrzne	L

WYCENA ZESPOŁÓW POJAZDU

L.p.	Nazwa zespołu	Udział [%]	Zniszczenie [%]	Wart. poz. zesp. [PLN]
1	Nadwozie lakierowane	24	7	2 589
2	Wyposażenie nadwozia	36	2	4 092
3	Silnik z osprzętem	17	0	1 972
4	Układ napędowy	7	0	812
5	Zawieszenie przednie z układem kierowniczym	8	0	928
6	Zawieszenie tylne	4	0	464
7	Reszta	4	0	464
Bazowa wartość głównych zespołów pojazdu				11 321 PLN

WYLICZENIE WARTOŚCI POJAZDU W STANIE USZKODZONYM

Metoda zredukowanego kosztu naprawy w oparciu o szacunkowy koszt naprawy

Wartość pojazdu nieuszkodzonego przy założonym wieku	11 600 PLN
Koszt naprawy oszacowany na podstawie obrazu uszkodzeń	9 046 PLN
Współczynnik redukcji kosztu części	0,30
Współczynnik redukcji pozostałych składników naprawy	0,65
Współczynnik zmiany kosztu naprawy	1,07
Zredukowany koszt naprawy	4 167 PLN
Wynik metody zredukowanego kosztu naprawy	7 433 PLN

Metoda stopnia uszkodzenia

Wartość pojazdu nieuszkodzonego przy założonym wieku	11 600 PLN
Stopień uszkodzenia	0,0241
Współczynnik stopnia uszkodzenia	0,91

Współczynnik uszkodzeń ukrytych	0,97
Współczynnik zbywalności pojazdu uszkodzonego	0,23
Wynik metody stopnia uszkodzenia	2 298 PLN

PODSUMOWANIE

Wartość pojazdu uszkodzonego określona: Metodą zredukowanego kosztu naprawy.	7 433 PLN
WARTOŚĆ RYNKOWA BRUTTO PO ZAOKRĄGLENIU	11 600 PLN
Zaokrąglona wartość pojazdu uszkodzonego	7 400 PLN
Różnica wartości pojazdu przed i po szkodzi	4 200 PLN
Współczynnik kosztu naprawy wzg. wartości rynkowej	0,78

Wykonawca wyceny : Rzeczoznawca Samochodowy Rafał Prusik

Zadanie: Określenia wartości rynkowej pojazdu

DANE IDENTYFIKACYJNE POJAZDU

Dane: [O] XII-2024

Marka: RENAULT

Rok produkcji: 2008

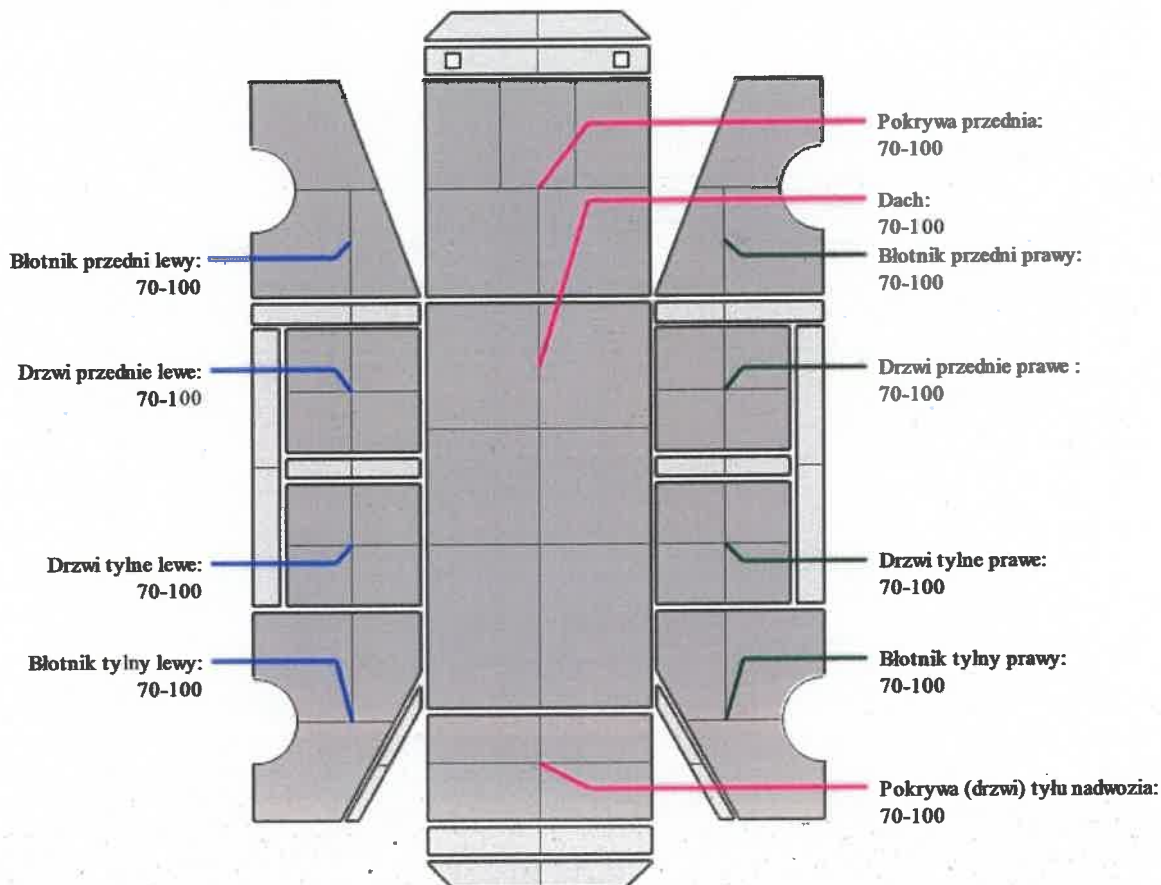
Model: Kangoo 1.5 DCI MR`03 E3

Wersja: Helios

Nr rejestracyjny: WU4207H

Rodzaj pojazdu: Samochód osobowy

OPIS POWŁOKI LAKIEROWEJ



DOKUMENTACJA FOTOGRAFICZNA

do wyceny nr: 1327

z dnia: 2024/12/13

DANE IDENTYFIKACYJNE POJAZDU

Dane: [O] XII-2024

Marka: RENAULT

Rok produkcji: 2008

Model: Kangoo 1.5 DCI MR'03 E3

Wersja: Helios

Nr rejestracyjny: WU4207H

Rodzaj pojazdu: Samochód osobowy



KANGOO (1)



KANGOO (2)



KANGOO (3)



KANGOO (4)



KANGOO (5)



KANGOO (6)



KANGOO (7)



KANGOO (8)



KANGOO (9)



KANGOO (10)



KANGOO (11)



KANGOO (12)



KANGOO (13)



KANGOO (14)



KANGOO (15)



KANGOO (16)



KANGOO (17)



KANGOO (18)



KANGOO (19)



KANGOO (20)



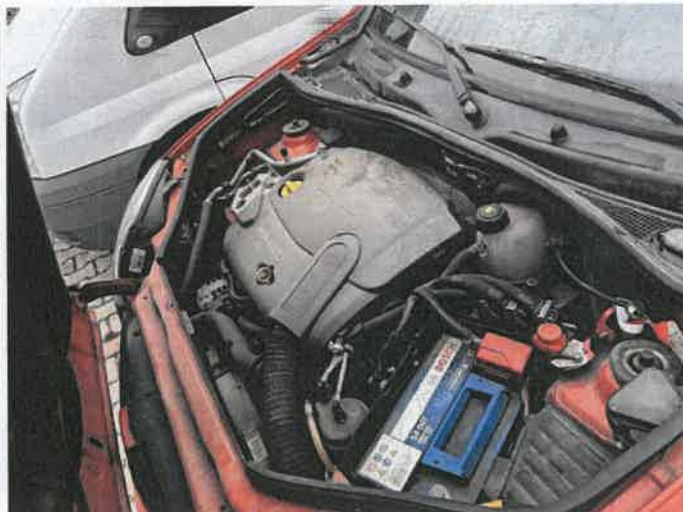
KANGOO (21)



KANGOO (22)



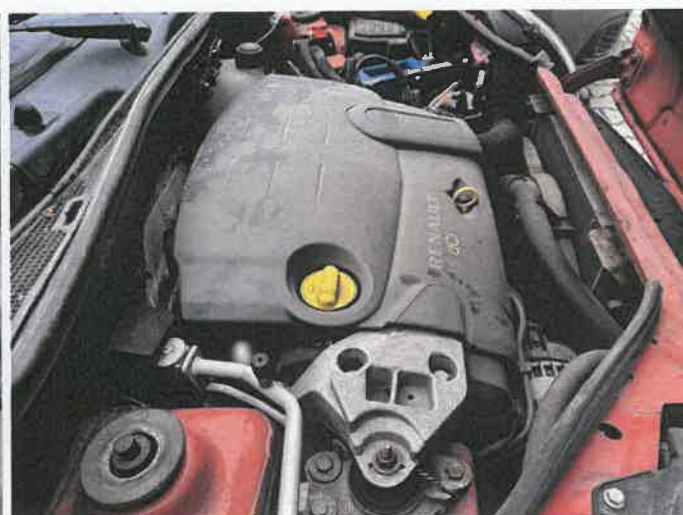
KANGOO (23)



KANGOO (24)



KANGOO (25)



KANGOO (26)



KANGOO (27)



KANGOO (28)



KANGOO (29)



KANGOO (30)



KANGOO (31)



KANGOO (32)



KANGOO (33)



KANGOO (34)



KANGOO (35)



KANGOO (36)



KANGOO (37)



KANGOO (38)



KANGOO (39)



KANGOO (40)



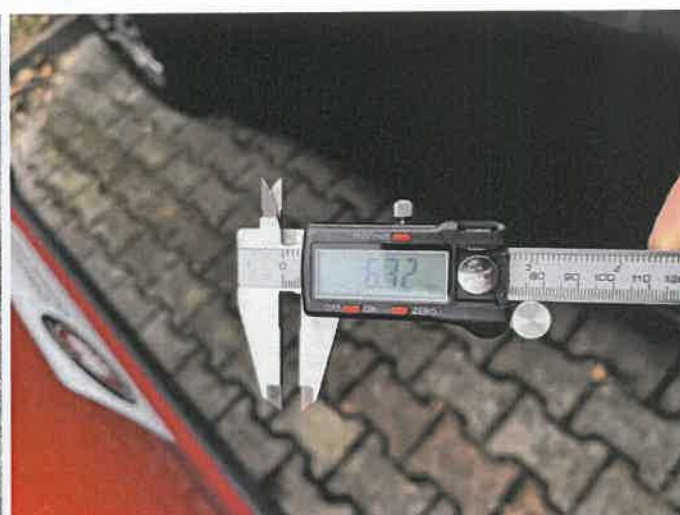
KANGOO (41)



KANGOO (42)



KANGOO (43)



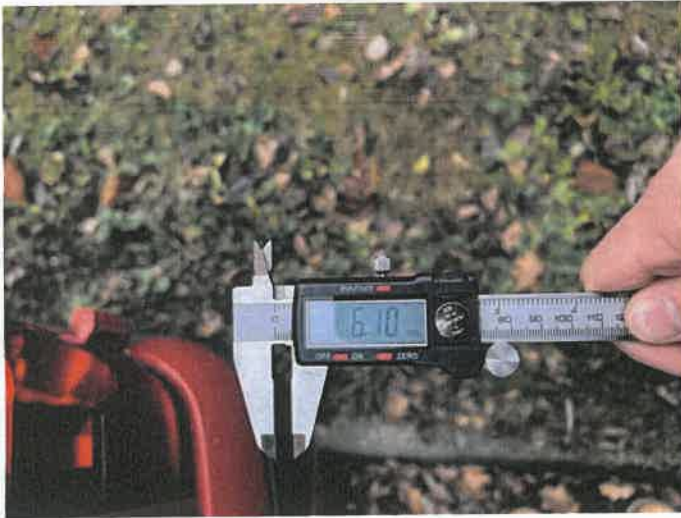
KANGOO (44)



KANGOO (45)



KANGOO (46)



KANGOO (47)



KANGOO (48)



KANGOO (49)



KANGOO (50)



KANGOO (51)



KANGOO (52)



KANGOO (53)



KANGOO (54)



KANGOO (55)



KANGOO (56)



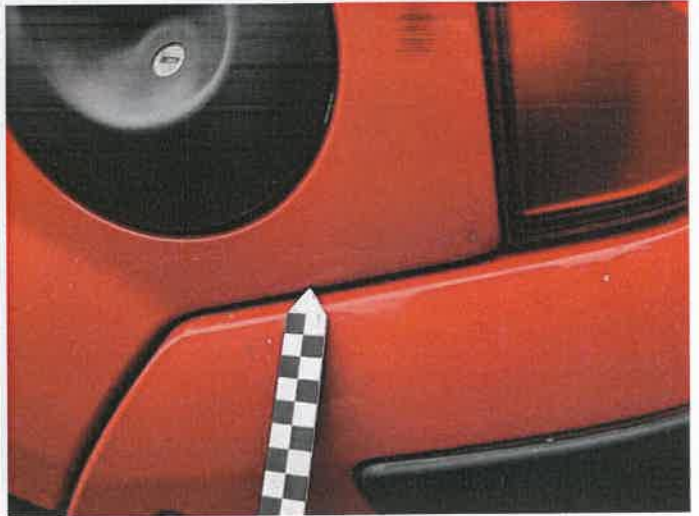
KANGOO (57)



KANGOO (58)



KANGOO (59)



KANGOO (60)



KANGOO (61)



KANGOO (62)



KANGOO (63)



KANGOO (64)



KANGOO (65)



KANGOO (66)



KANGOO (67)



KANGOO (68)



KANGOO (69)



KANGOO (70)



KANGOO (71)



KANGOO (72)



KANGOO (73)



KANGOO (74)



KANGOO (75)

