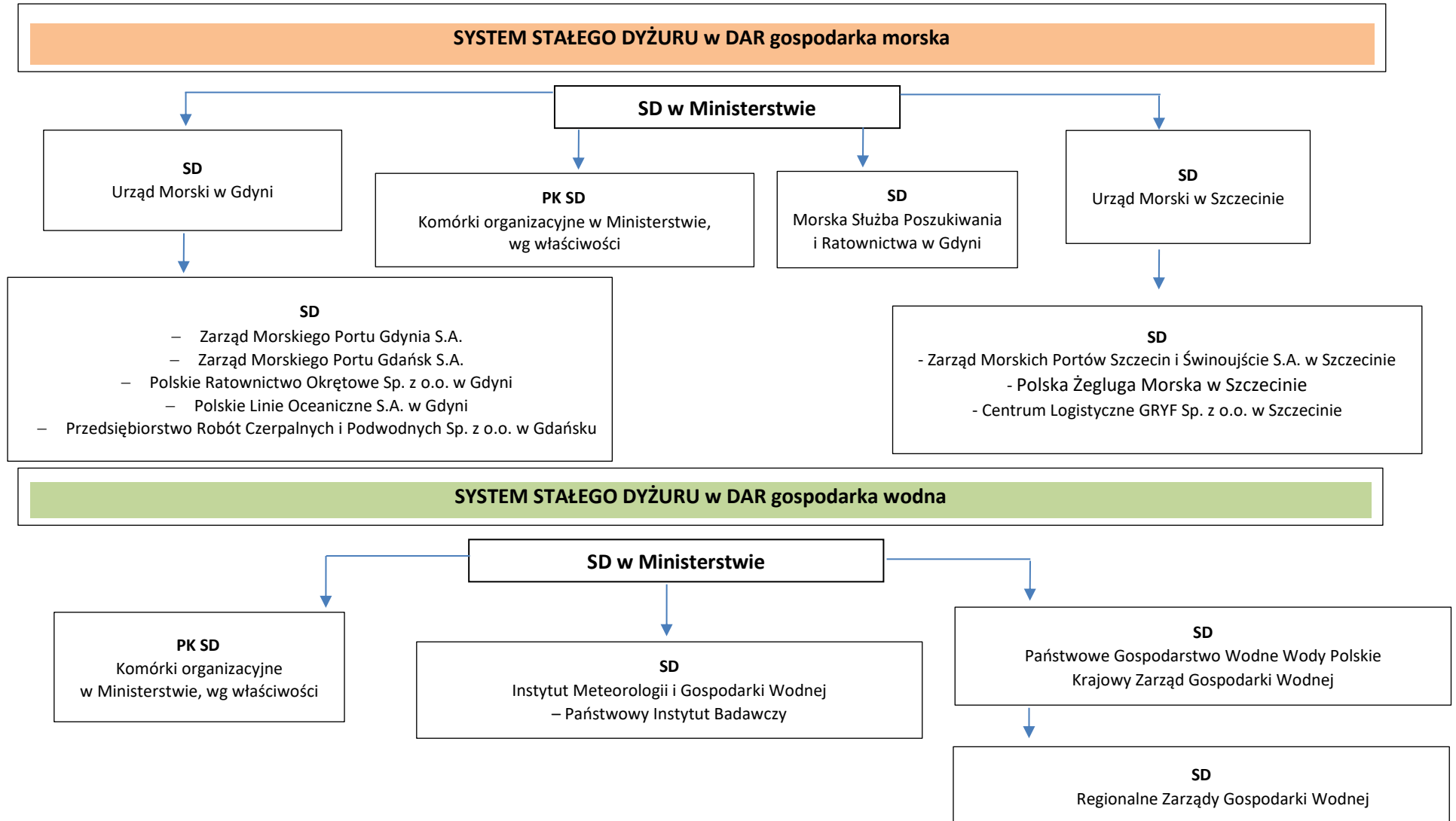
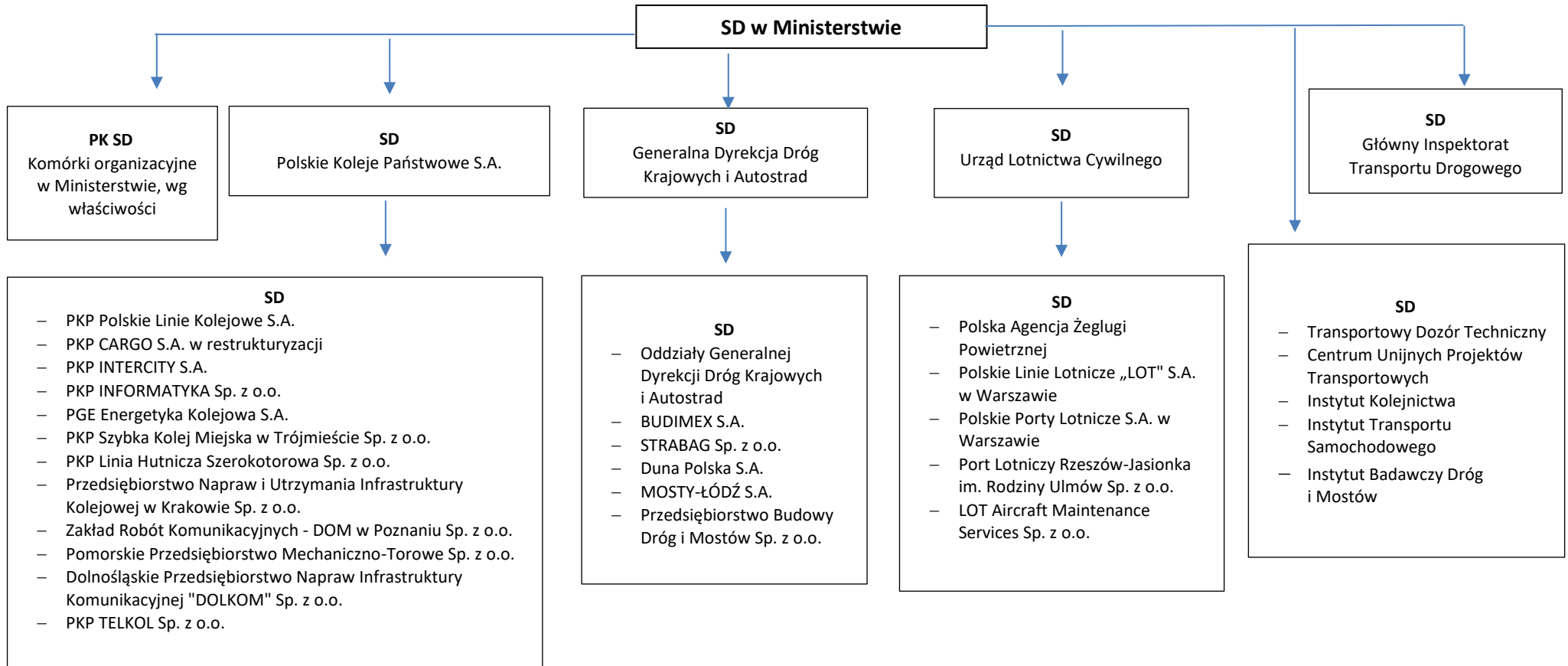


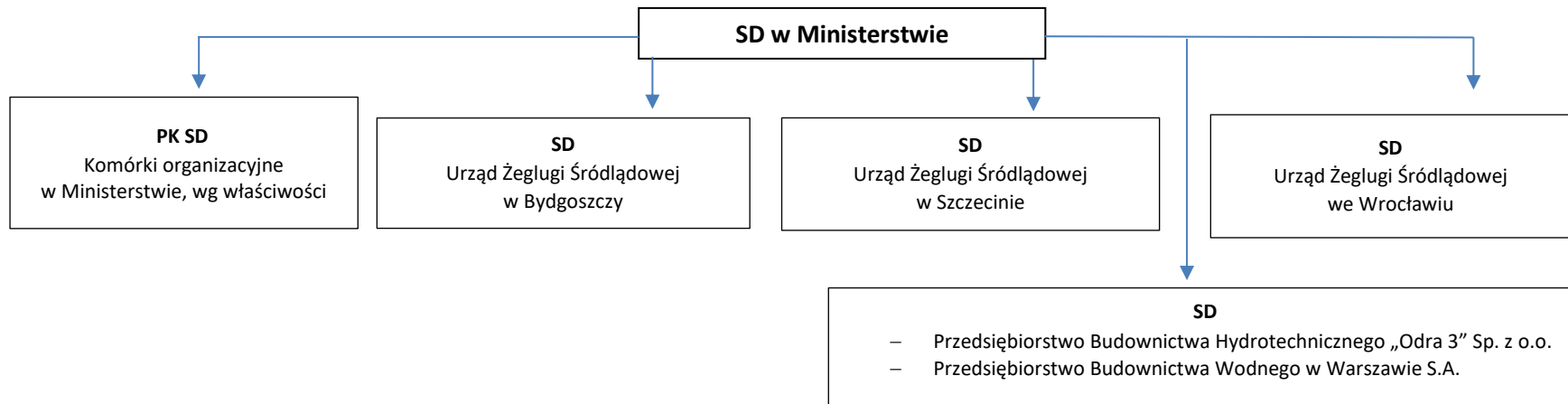
**SCHEMAT PRZEKAZYWANIA DECYZJI I ZADAŃ W SYSTEMIE STAŁYCH DYŻURÓW  
W DZIAŁACH ADMINISTRACJI RZĄDOWEJ, KTÓRYMI KIERUJE MINISTER INFRASTRUKTURY**



# SYSTEM STAŁEGO DYŻURU w DAR transport



## SYSTEM STAŁEGO DYŻURU w DAR żegluga śródlądowa



### Użyte skróty oznaczają:

**DAR** – dział administracji rządowej

**SD** – stały dyżur

**PK SD** – punkt kontaktowy stałego dyżuru

**Ministerstwo** – Ministerstwo Infrastruktury