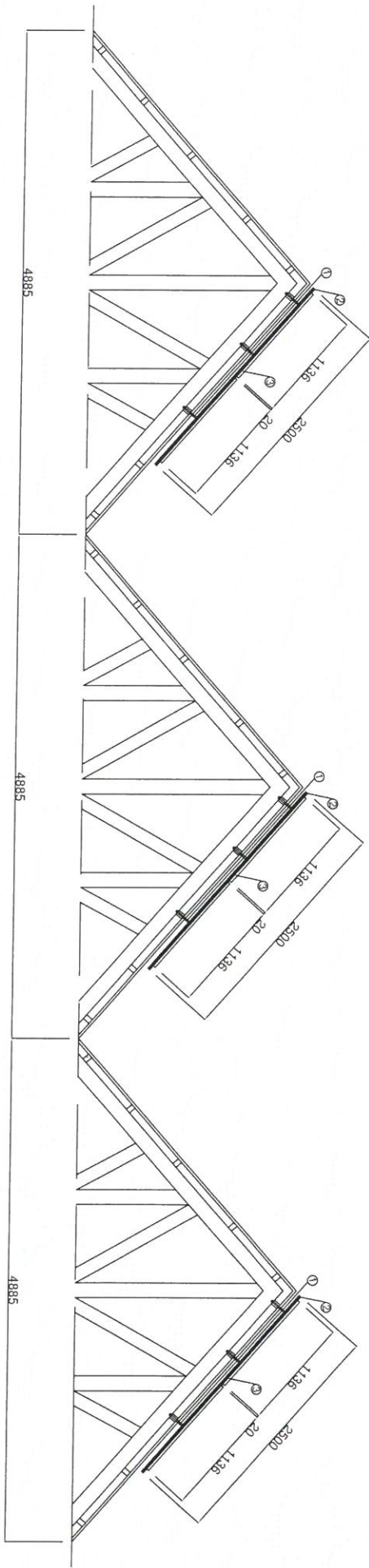



PRZEMIANOWY CHAKTERYSTYCZNY
KONSTRUKCJA POD PANELE FOTOWOLTALICZNE



- 1 UCHWYT MONTAŻOWY - SZPILKA M10x300 Z ŁĄCZNIKIEM + PODKŁADKI 50x50x3 I NAKRĘTKAMI MOCOWANA W KROKWIACH
- 2 PROFIL ALUMINIOWY 40x40 - SZYNA MONTAŻOWA POD PANELE
- 3 PANEL FOTOWOLTALICZNY

 Oze-Sun ul. Ślaska 40 41-100 Sieniewowice Sl. t. 71 656 635-738 f. 71 656 635-739 e. biuro@oze-sun.pl		Inwestor: Skarb Państwa - Państwowym Gospodarstwem Leśnym Lasów Państwowych Nadleśnictwo Koszęcin z siedzibą w Koszęcinie przy ul. Sobieskiego 1	
Projektant: Rafał Żyła upr. nr SLK/BIC/5500/08 specjalność: Konstr. - Bud.		- budowa instalacji fotowoltaicznej o mocy do 50 kWp - na potrzeby pokrycia zapotrzebowania na energię elektryczną budynku biurowego nadleśnictwa wraz z zapleczem socyjnym	
Sprawdził: Katarzyna upr. nr SLK/2347/PWOK/08 specjalność: Konstr. - Bud.		Rodzaj opracowania: PROJEKT TECHNICZNY	
Opracował:		Branża: KONSTRUKCYJNO-BUDOWLANA	
Podpis:		Tytuł rysunku: Konstrukcja pod panele fotowoltaiczne - przekrój charakterystyczny	
Podpis:		Dla instalacji fotowoltaicznej nr. 4	
Podpis:		Skala: ***	
Podpis:		Data: 11.2022 r.	
Podpis:		Nr zlecenia: OZE-92	
Podpis:		Nr rysunku: 09	