

ZARZĄDZENIE
REGIONALNEGO DYREKTORA OCHRONY ŚRODOWISKA W SZCZECINIE

z dnia 18 maja 2026 r.

w sprawie rezerwatu przyrody „Roby”

Na podstawie art. 13 ust. 3 ustawy z dnia 16 kwietnia 2004 r. o ochronie przyrody (Dz. U. z 2026 r. poz. 13 i poz. 426) zarządza się, co następuje:

§ 1. 1. Rezerwat przyrody pod nazwą „Roby”, zwany dalej „rezerwatem”, obejmuje obszar o powierzchni 83,07 ha położony na terenie gminy Trzebiatów, w powiecie gryfickim w województwie zachodniopomorskim.

2. Na obszarach graniczących z rezerwatem wyznacza się otulinę obejmującą obszar o powierzchni 139,09 ha położony na terenie gminy Trzebiatów, w powiecie gryfickim w województwie zachodniopomorskim.

3. Położenie i przebieg granicy rezerwatu w postaci współrzędnych punktów jej załamania są określone w załączniku nr 1 do zarządzenia.

4. Położenie i przebieg granicy otuliny rezerwatu w postaci współrzędnych punktów jej załamania są określone w załączniku nr 2 do zarządzenia.

5. Położenie i przebieg granicy rezerwatu oraz jego otuliny w postaci mapy są określone w załączniku nr 3 do zarządzenia.

§ 2. Celem ochrony rezerwatu jest zachowanie populacji cennych roślin naczyniowych i zarodnikowych, w tym wrzośca bagiennego, woskownicy europejskiej i rzadkich gatunków torfowców oraz renaturalizacja ich siedliska - zniekształconego torfowiska wysokiego typu bałtyckiego.

§ 3. Określa się następujący rodzaj, typ i podtyp rezerwatu:

- 1) rodzaj rezerwatu – florystyczny (FI);
- 2) typ i podtyp rezerwatu ze względu na dominujący przedmiot ochrony:
 - a) typ – florystyczny (PFI),
 - b) podtyp – roślin zarodnikowych (bp);
- 3) typ i podtyp rezerwatu ze względu na główny typ ekosystemu:
 - a) typ – torfowiskowy (ET),
 - b) podtyp – torfowisk wysokich (tw).

§ 4. Nadzór nad rezerwatem sprawuje Regionalny Dyrektor Ochrony Środowiska w Szczecinie.

§ 5. Zarządzenie wchodzi w życie po upływie 14 dni od dnia ogłoszenia¹⁾.

Regionalny Dyrektor
Ochrony Środowiska w Szczecinie

Sylvia Jurzyk-Nordlów

/podpisano kwalifikowanym podpisem elektronicznym/

¹⁾ Niniejsze zarządzenie było poprzedzone rozporządzeniem nr 54/2007 Wojewody Zachodniopomorskiego z dnia 27 września 2007 r. w sprawie uznania za rezerwat przyrody „Roby” (Dz. Urz. Woj. Zachodniopomorskiego z 2007 r. Nr 102, poz. 1752 z późn. zm.), które utraciło moc z dniem wejścia w życie niniejszego zarządzenia zgodnie z art. 14 ustawy z dnia 4 stycznia 2013 r. o zmianie ustawy – Prawo wodne oraz niektórych innych ustaw (Dz. U. z 2013 r. poz. 165).

Załączniki do zarządzenia Regionalnego Dyrektora Ochrony Środowiska w Szczecinie z dnia 18 maja 2026 r. w sprawie rezerwatu przyrody „Roby”

Załącznik nr 1 do zarządzenia Regionalnego Dyrektora Ochrony Środowiska w Szczecinie z dnia 18 maja 2026 r. w sprawie rezerwatu przyrody „Roby”

POŁOŻENIE I PRZEBIEG GRANICY REZERWATU PRZYRODY „ROBY”

Numer punktu załamania granicy	Współrzędne punktów załamania granicy (PL-1992) ²⁾		Komentarz
	X	Y	
1	699418,99	259519,46	obszar rezerwatu
2	699420,77	259508,32	obszar rezerwatu
3	699429,04	259491,04	obszar rezerwatu
4	699466,65	259451,71	obszar rezerwatu
5	699472,41	259454,31	obszar rezerwatu
6	699540,07	259384,69	obszar rezerwatu
7	699550,42	259362,60	obszar rezerwatu
8	699568,37	259313,00	obszar rezerwatu
9	699753,58	259388,30	obszar rezerwatu
10	699804,28	259259,21	obszar rezerwatu
11	699841,19	259152,45	obszar rezerwatu
12	699771,58	259145,06	obszar rezerwatu
13	699731,56	259186,23	obszar rezerwatu
14	699716,19	259248,08	obszar rezerwatu
15	699594,88	259218,86	obszar rezerwatu
16	699596,28	259169,26	obszar rezerwatu
17	699599,00	259124,57	obszar rezerwatu
18	699610,31	259068,93	obszar rezerwatu
19	699616,44	258869,12	obszar rezerwatu
20	699658,97	258793,45	obszar rezerwatu
21	699661,08	258787,66	obszar rezerwatu
22	699661,31	258779,39	obszar rezerwatu
23	699747,72	258855,81	obszar rezerwatu
24	699768,88	258864,19	obszar rezerwatu
25	699930,41	258881,89	obszar rezerwatu
26	699944,63	258878,40	obszar rezerwatu
27	700008,27	258864,64	obszar rezerwatu
28	700103,41	258821,09	obszar rezerwatu
29	700159,36	258787,16	obszar rezerwatu
30	700200,87	258764,49	obszar rezerwatu

²⁾ Układ współrzędnych płaskich prostokątnych PL-1992 jest jednym z układów tworzących państwowy system odniesień przestrzennych, o którym mowa w przepisach wydanych na podstawie art. 3 ust. 5 ustawy z dnia 17 maja 1989 r. – Prawo geodezyjne i kartograficzne (Dz. U. z 2024 r. poz. 1151, 1824, z 2025 r. poz. 1019 i 1542).

Numer punktu załamania granicy	Współrzędne punktów załamania granicy (PL-1992) ²⁾		Komentarz
	X	Y	
31	700270,55	258747,36	obszar rezerwatu
32	700306,28	258737,43	obszar rezerwatu
33	700410,69	258758,77	obszar rezerwatu
34	700437,21	258765,20	obszar rezerwatu
35	700522,08	258796,48	obszar rezerwatu
36	700578,86	258846,65	obszar rezerwatu
37	700633,12	258908,57	obszar rezerwatu
38	700644,87	258925,97	obszar rezerwatu
39	700652,34	258940,62	obszar rezerwatu
40	700667,05	258977,36	obszar rezerwatu
41	700670,81	259014,65	obszar rezerwatu
42	700700,77	259099,95	obszar rezerwatu
43	700601,51	259221,85	obszar rezerwatu
44	700523,50	259307,22	obszar rezerwatu
45	700471,46	259268,13	obszar rezerwatu
46	700467,88	259272,86	obszar rezerwatu
47	700464,69	259275,88	obszar rezerwatu
48	700368,54	259368,41	obszar rezerwatu
49	700305,24	259434,95	obszar rezerwatu
50	700298,06	259432,33	obszar rezerwatu
51	700188,52	259474,10	obszar rezerwatu
52	700165,61	259527,63	obszar rezerwatu
53	700209,99	259593,76	obszar rezerwatu
54	700214,99	259612,20	obszar rezerwatu
55	700212,40	259618,34	obszar rezerwatu
56	700165,89	259798,54	obszar rezerwatu
57	700163,58	259807,10	obszar rezerwatu
58	700147,52	259874,63	obszar rezerwatu
59	700146,27	259882,19	obszar rezerwatu
60	700119,45	260003,04	obszar rezerwatu
61	699986,16	259972,97	obszar rezerwatu
62	699804,98	259897,38	obszar rezerwatu
63	699654,99	259838,50	obszar rezerwatu
64	699796,24	259639,30	obszar rezerwatu
65	699677,22	259581,01	obszar rezerwatu
66	699670,53	259578,11	obszar rezerwatu
67	699525,95	259609,10	obszar rezerwatu
68	699534,48	259651,18	obszar rezerwatu
69	699579,05	259709,86	obszar rezerwatu
70	699618,41	259711,95	obszar rezerwatu
71	699582,39	259787,43	obszar rezerwatu
72	699535,60	259744,73	obszar rezerwatu
73	699462,37	259661,48	obszar rezerwatu

Numer punktu załamania granicy	Współrzędne punktów załamania granicy (PL-1992) ²⁾		Komentarz
	X	Y	
74	699445,24	259635,46	obszar rezerwatu
75	699436,27	259608,22	obszar rezerwatu
76	699429,29	259605,29	obszar rezerwatu
77	699421,81	259601,27	obszar rezerwatu
78	699255,09	259517,19	obszar rezerwatu
79	699245,79	259516,92	obszar rezerwatu
80	699247,72	259509,39	obszar rezerwatu
81	699254,92	259510,97	obszar rezerwatu
82	699425,75	259596,56	obszar rezerwatu
83	699432,58	259598,82	obszar rezerwatu
84	699418,99	259519,46	obszar rezerwatu
85	700102,03	259310,90	wylaczenie
86	700108,85	259325,93	wylaczenie
87	700102,24	259388,89	wylaczenie
88	700073,11	259381,52	wylaczenie
89	699979,52	259433,05	wylaczenie
90	700049,99	259437,79	wylaczenie
91	700048,88	259447,38	wylaczenie
92	699758,99	259424,13	wylaczenie
93	699691,24	259579,53	wylaczenie
94	699680,05	259574,09	wylaczenie
95	699684,88	259558,49	wylaczenie
96	699750,74	259416,86	wylaczenie
97	699826,62	259421,13	wylaczenie
98	699805,20	259409,83	wylaczenie
99	699835,76	259354,09	wylaczenie
100	699858,17	259367,15	wylaczenie
101	699961,22	259225,47	wylaczenie
102	700102,03	259310,90	wylaczenie

Załącznik nr 2 do zarządzenia Regionalnego Dyrektora Ochrony Środowiska w Szczecinie z dnia 18 maja 2026 r. w sprawie rezerwatu przyrody „Roby”

POŁOŻENIE I PRZEBIEG GRANICY OTULINY REZERWATU PRZYRODY „ROBY”

Numer punktu załamania granicy	Współrzędne punktów załamania granicy (PL-1992)		Komentarz
	X	Y	
1	700891,93	259241,00	część 1
2	700877,86	259290,05	część 1
3	700871,04	259314,80	część 1
4	700877,03	259335,10	część 1
5	700875,15	259339,42	część 1
6	700872,38	259344,69	część 1
7	700853,64	259377,15	część 1
8	700823,97	259410,04	część 1
9	700800,78	259435,84	część 1
10	700778,68	259448,68	część 1
11	700766,68	259445,31	część 1
12	700736,22	259436,78	część 1
13	700729,37	259434,86	część 1
14	700725,66	259439,53	część 1
15	700669,63	259544,47	część 1
16	700667,06	259548,56	część 1
17	700555,37	259732,43	część 1
18	700525,25	259786,46	część 1
19	700482,15	259869,06	część 1
20	700440,00	259964,83	część 1
21	700437,88	259970,03	część 1
22	700418,82	260016,17	część 1
23	700382,81	260104,22	część 1
24	700365,42	260149,42	część 1
25	700334,80	260163,02	część 1
26	700329,90	260173,39	część 1
27	700284,63	260263,49	część 1
28	700234,70	260250,90	część 1
29	700223,28	260247,62	część 1
30	700202,76	260287,80	część 1
31	700033,72	260257,63	część 1
32	700035,03	260263,84	część 1
33	700039,59	260279,27	część 1
34	700048,08	260290,85	część 1
35	700048,11	260302,55	część 1
36	700046,68	260308,62	część 1
37	700030,13	260328,67	część 1
38	700026,93	260332,71	część 1

Numer punktu załamania granicy	Współrzędne punktów załamania granicy (PL-1992)		Komentarz
	X	Y	
39	700027,23	260347,48	część 1
40	700035,52	260359,76	część 1
41	700036,86	260363,22	część 1
42	700036,32	260378,15	część 1
43	700035,61	260387,12	część 1
44	700029,80	260405,72	część 1
45	700010,43	260418,69	część 1
46	699989,92	260439,78	część 1
47	699980,07	260464,93	część 1
48	699974,79	260462,98	część 1
49	699960,26	260457,60	część 1
50	699978,31	260449,56	część 1
51	700000,45	260410,10	część 1
52	700014,32	260383,89	część 1
53	700018,00	260374,31	część 1
54	700024,53	260361,59	część 1
55	700011,86	260349,67	część 1
56	700010,82	260326,24	część 1
57	700019,58	260315,13	część 1
58	700034,89	260302,12	część 1
59	700013,88	260259,11	część 1
60	699955,14	260250,52	część 1
61	699948,42	260247,68	część 1
62	699940,82	260249,37	część 1
63	699825,32	260229,45	część 1
64	699685,93	260200,03	część 1
65	699632,36	260187,11	część 1
66	699517,10	260136,97	część 1
67	699494,75	260123,23	część 1
68	699452,55	260087,83	część 1
69	699449,74	260085,80	część 1
70	699430,95	260066,21	część 1
71	699407,10	260041,36	część 1
72	699385,12	260008,05	część 1
73	699376,39	259989,81	część 1
74	699334,83	259908,05	część 1
75	699315,13	259861,03	część 1
76	699299,01	259813,17	część 1
77	699298,30	259810,21	część 1
78	699297,58	259807,21	część 1
79	699278,48	259729,12	część 1
80	699259,92	259638,85	część 1
81	699249,06	259610,70	część 1

Numer punktu załamania granicy	Współrzędne punktów załamania granicy (PL-1992)		Komentarz
	X	Y	
82	699246,87	259604,98	część 1
83	699242,22	259593,60	część 1
84	699229,94	259557,65	część 1
85	699225,82	259524,71	część 1
86	699229,33	259508,88	część 1
87	699238,97	259507,66	część 1
88	699236,11	259499,69	część 1
89	699242,54	259495,98	część 1
90	699243,15	259440,04	część 1
91	699236,61	259361,51	część 1
92	699235,45	259350,78	część 1
93	699207,46	259342,69	część 1
94	699177,91	259234,80	część 1
95	699271,43	258973,23	część 1
96	699214,70	258966,27	część 1
97	699191,23	258901,38	część 1
98	699188,01	258894,48	część 1
99	699186,24	258888,58	część 1
100	699177,33	258859,14	część 1
101	699174,87	258843,01	część 1
102	699182,74	258822,80	część 1
103	699202,78	258802,44	część 1
104	699217,79	258787,78	część 1
105	699222,18	258787,42	część 1
106	699229,81	258792,99	część 1
107	699408,11	258484,36	część 1
108	699440,59	258494,62	część 1
109	699485,34	258509,95	część 1
110	699542,20	258528,12	część 1
111	699544,98	258523,29	część 1
112	699588,65	258536,48	część 1
113	699629,78	258548,90	część 1
114	699671,93	258561,64	część 1
115	699718,57	258575,73	część 1
116	699762,64	258589,04	część 1
117	699783,09	258593,12	część 1
118	699837,56	258601,22	część 1
119	699963,07	258619,21	część 1
120	699998,76	258625,91	część 1
121	700028,46	258628,06	część 1
122	700087,76	258635,42	część 1
123	700279,92	258663,62	część 1
124	700295,63	258665,37	część 1

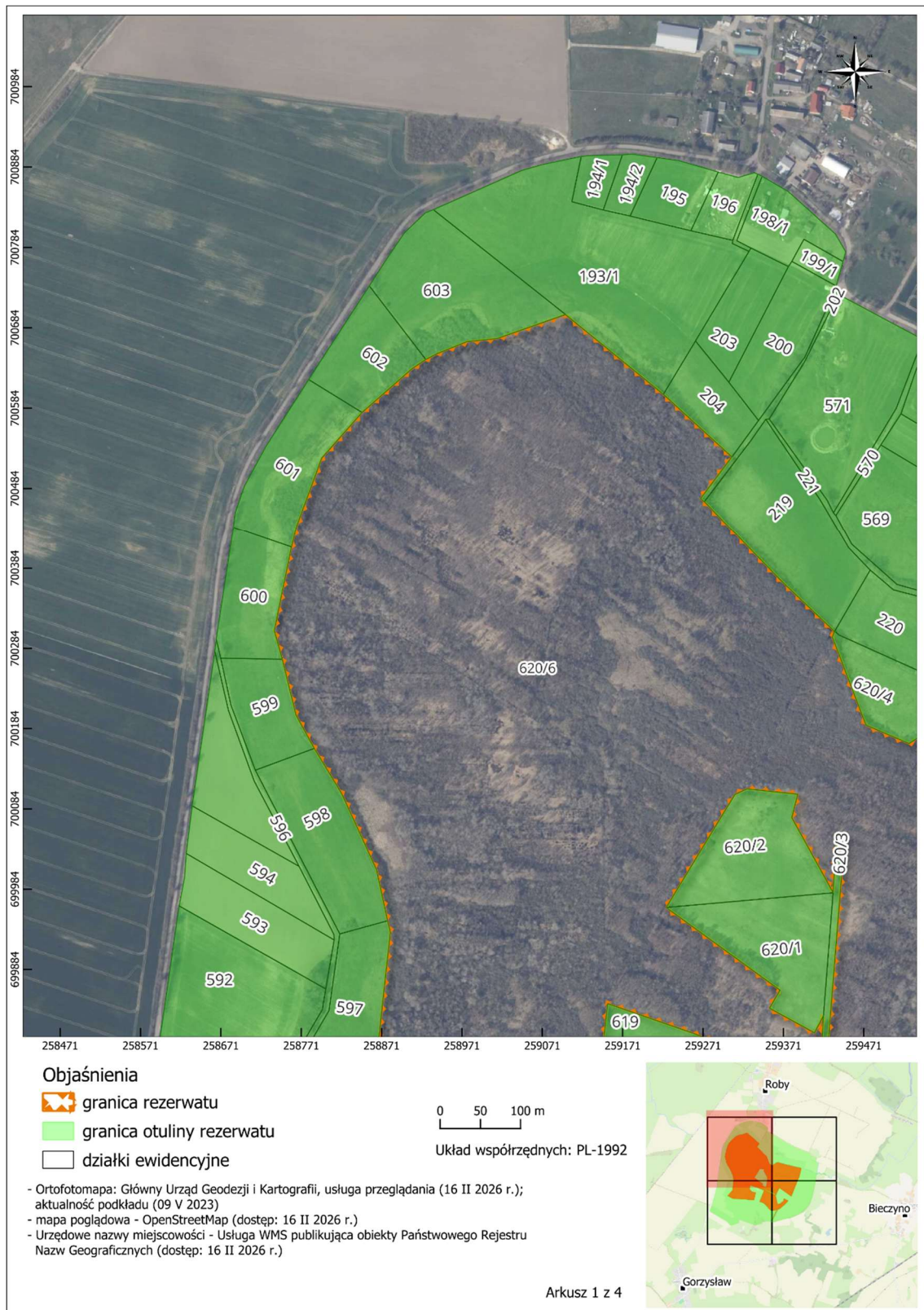
Numer punktu załamania granicy	Współrzędne punktów załamania granicy (PL-1992)		Komentarz
	X	Y	
125	700435,48	258686,83	część 1
126	700454,23	258689,11	część 1
127	700487,16	258700,55	część 1
128	700535,86	258726,86	część 1
129	700619,67	258780,42	część 1
130	700736,12	258855,92	część 1
131	700770,92	258878,34	część 1
132	700801,83	258899,35	część 1
133	700826,92	258925,43	część 1
134	700831,00	258935,61	część 1
135	700879,53	259045,07	część 1
136	700887,11	259071,09	część 1
137	700897,12	259119,50	część 1
138	700898,19	259128,29	część 1
139	700899,17	259170,76	część 1
140	700900,15	259182,60	część 1
141	700895,77	259213,98	część 1
142	700891,93	259241,00	część 1
143	699596,28	259169,26	część 1 wyłączenie
144	699594,88	259218,86	część 1 wyłączenie
145	699716,19	259248,08	część 1 wyłączenie
146	699731,56	259186,23	część 1 wyłączenie
147	699771,58	259145,06	część 1 wyłączenie
148	699841,19	259152,45	część 1 wyłączenie
149	699804,28	259259,21	część 1 wyłączenie
150	699753,58	259388,30	część 1 wyłączenie
151	699568,37	259313,00	część 1 wyłączenie
152	699550,42	259362,60	część 1 wyłączenie
153	699540,07	259384,69	część 1 wyłączenie
154	699472,41	259454,31	część 1 wyłączenie
155	699466,65	259451,71	część 1 wyłączenie
156	699429,04	259491,04	część 1 wyłączenie
157	699420,77	259508,32	część 1 wyłączenie
158	699418,99	259519,46	część 1 wyłączenie
159	699432,58	259598,82	część 1 wyłączenie
160	699425,75	259596,56	część 1 wyłączenie
161	699254,92	259510,97	część 1 wyłączenie
162	699247,72	259509,39	część 1 wyłączenie
163	699245,79	259516,92	część 1 wyłączenie
164	699255,09	259517,19	część 1 wyłączenie
165	699421,81	259601,27	część 1 wyłączenie
166	699429,29	259605,29	część 1 wyłączenie
167	699436,27	259608,22	część 1 wyłączenie

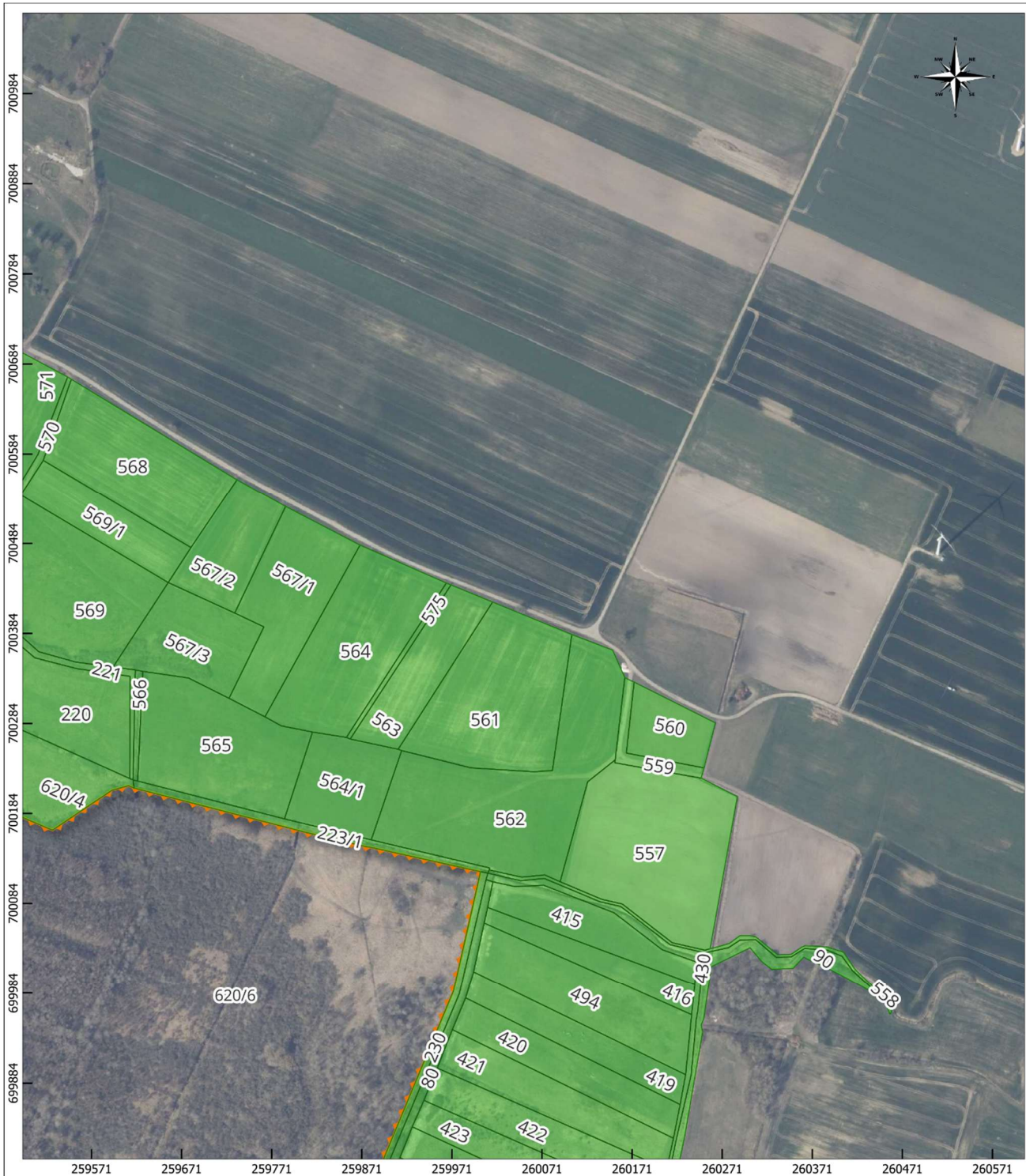
Numer punktu załamania granicy	Współrzędne punktów załamania granicy (PL-1992)		Komentarz
	X	Y	
168	699445,24	259635,46	część 1 wyłączenie
169	699462,37	259661,48	część 1 wyłączenie
170	699535,60	259744,73	część 1 wyłączenie
171	699582,39	259787,43	część 1 wyłączenie
172	699618,41	259711,95	część 1 wyłączenie
173	699579,05	259709,86	część 1 wyłączenie
174	699534,48	259651,18	część 1 wyłączenie
175	699525,95	259609,10	część 1 wyłączenie
176	699670,53	259578,11	część 1 wyłączenie
177	699677,22	259581,01	część 1 wyłączenie
178	699796,24	259639,30	część 1 wyłączenie
179	699654,99	259838,50	część 1 wyłączenie
180	699804,98	259897,38	część 1 wyłączenie
181	699986,16	259972,97	część 1 wyłączenie
182	700119,45	260003,04	część 1 wyłączenie
183	700146,27	259882,19	część 1 wyłączenie
184	700147,52	259874,63	część 1 wyłączenie
185	700163,58	259807,10	część 1 wyłączenie
186	700165,89	259798,54	część 1 wyłączenie
187	700212,40	259618,34	część 1 wyłączenie
188	700214,99	259612,20	część 1 wyłączenie
189	700209,99	259593,76	część 1 wyłączenie
190	700165,61	259527,63	część 1 wyłączenie
191	700188,52	259474,10	część 1 wyłączenie
192	700298,06	259432,33	część 1 wyłączenie
193	700305,24	259434,95	część 1 wyłączenie
194	700368,54	259368,41	część 1 wyłączenie
195	700464,69	259275,88	część 1 wyłączenie
196	700467,88	259272,86	część 1 wyłączenie
197	700471,46	259268,13	część 1 wyłączenie
198	700523,50	259307,22	część 1 wyłączenie
199	700601,51	259221,85	część 1 wyłączenie
200	700700,77	259099,95	część 1 wyłączenie
201	700670,81	259014,65	część 1 wyłączenie
202	700667,05	258977,36	część 1 wyłączenie
203	700652,34	258940,62	część 1 wyłączenie
204	700644,87	258925,97	część 1 wyłączenie
205	700633,12	258908,57	część 1 wyłączenie
206	700578,86	258846,65	część 1 wyłączenie
207	700522,08	258796,48	część 1 wyłączenie
208	700437,21	258765,20	część 1 wyłączenie
209	700410,69	258758,77	część 1 wyłączenie
210	700306,28	258737,43	część 1 wyłączenie

Numer punktu załamania granicy	Współrzędne punktów załamania granicy (PL-1992)		Komentarz
	X	Y	
211	700270,55	258747,36	część 1 wyłączenie
212	700200,87	258764,49	część 1 wyłączenie
213	700159,36	258787,16	część 1 wyłączenie
214	700103,41	258821,09	część 1 wyłączenie
215	700008,27	258864,64	część 1 wyłączenie
216	699944,63	258878,40	część 1 wyłączenie
217	699930,41	258881,89	część 1 wyłączenie
218	699768,88	258864,19	część 1 wyłączenie
219	699747,72	258855,81	część 1 wyłączenie
220	699661,31	258779,39	część 1 wyłączenie
221	699661,08	258787,66	część 1 wyłączenie
222	699658,97	258793,45	część 1 wyłączenie
223	699616,44	258869,12	część 1 wyłączenie
224	699610,31	259068,93	część 1 wyłączenie
225	699599,00	259124,57	część 1 wyłączenie
226	699596,28	259169,26	część 1 wyłączenie
227	699680,05	259574,09	część 2
228	699684,88	259558,49	część 2
229	699750,74	259416,86	część 2
230	699826,62	259421,13	część 2
231	699805,20	259409,83	część 2
232	699835,76	259354,09	część 2
233	699858,17	259367,15	część 2
234	699961,22	259225,47	część 2
235	700102,03	259310,90	część 2
236	700108,85	259325,93	część 2
237	700102,24	259388,89	część 2
238	700073,11	259381,52	część 2
239	699979,52	259433,05	część 2
240	700049,99	259437,79	część 2
241	700048,88	259447,38	część 2
242	699758,99	259424,13	część 2
243	699691,24	259579,53	część 2
244	699680,05	259574,09	część 2




Załącznik nr 3 do zarządzenia Regionalnego Dyrektora
Ochrony Środowiska w Szczecinie z dnia 18 maja 2026 r.
w sprawie rezerwatu przyrody „Roby”

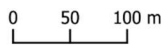
POŁOŻENIE I PRZEBIEG GRANICY REZERWATU PRZYRODY „ROBY” ORAZ JEGO OTULINY W POSTACI MAPY





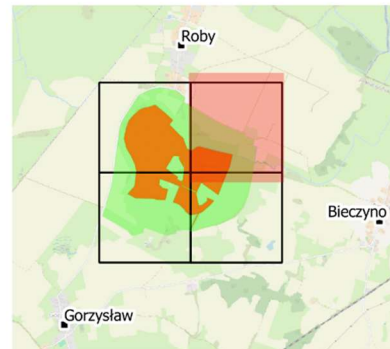
Objaśnienia

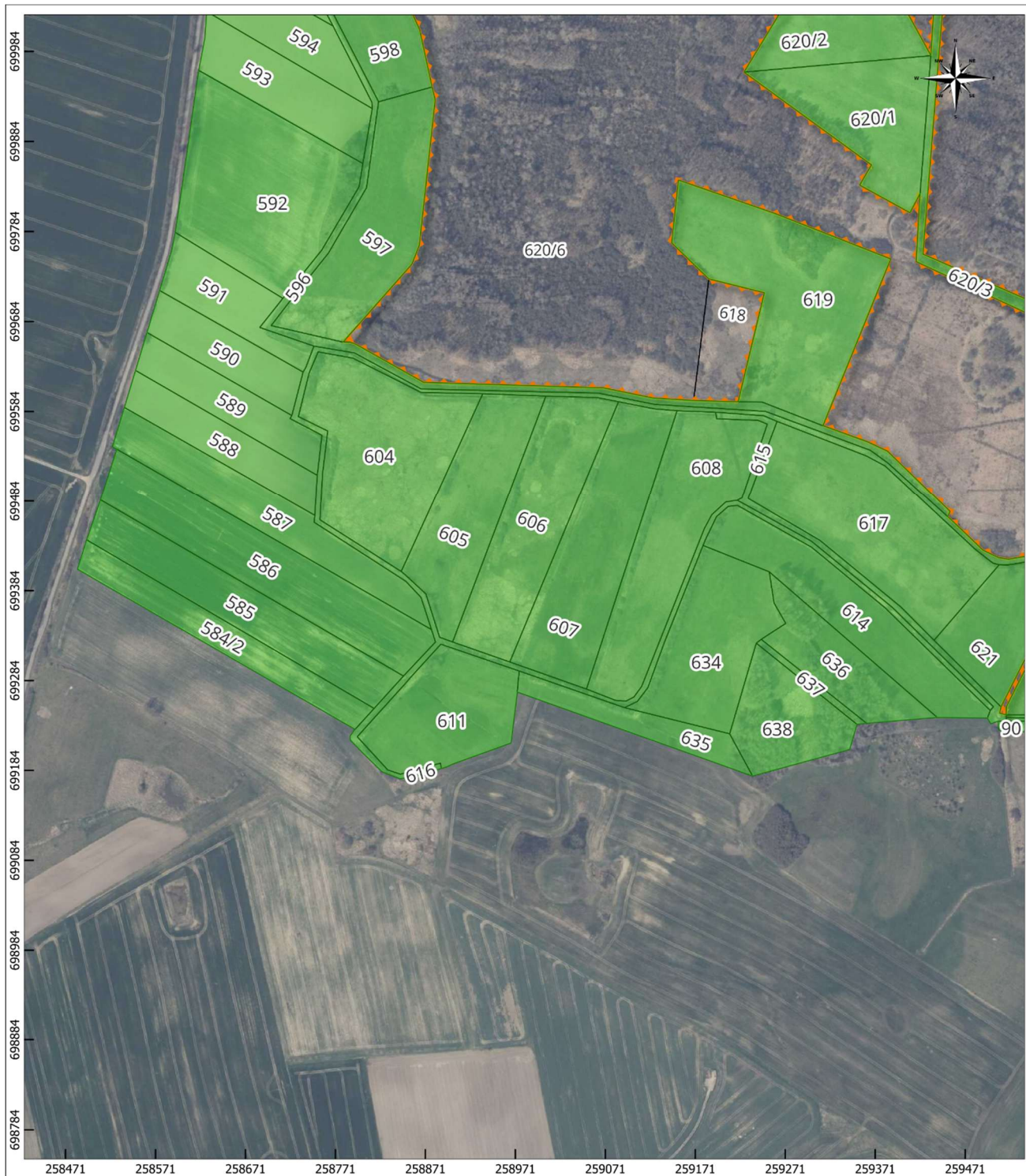
-  granica rezerwatu
-  granica otuliny rezerwatu
-  działki ewidencyjne



Układ współrzędnych: PL-1992




- Ortofotomapa: Główny Urząd Geodezji i Kartografii, usługa przeglądania (16 II 2026 r.); aktualność podkładu (09 V 2023)
- mapa poglądowa - OpenStreetMap (dostęp: 16 II 2026 r.)
- Urzędowe nazwy miejscowości - Usługa WMS publikująca obiekty Państwowego Rejestru Nazw Geograficznych (dostęp: 16 II 2026 r.)

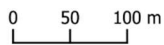




258471 258571 258671 258771 258871 258971 259071 259171 259271 259371 259471

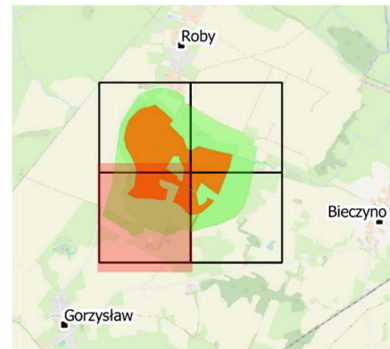
Objaśnienia

-  granica rezerwatu
-  granica otuliny rezerwatu
-  działki ewidencyjne



Układ współrzędnych: PL-1992

- Ortofotomapa: Główny Urząd Geodezji i Kartografii, usługa przeglądania (16 II 2026 r.); aktualność podkładu (09 V 2023)
- mapa poglądowa - OpenStreetMap (dostęp: 16 II 2026 r.)
- Urzędowe nazwy miejscowości - Usługa WMS publikująca obiekty Państwowego Rejestru Nazw Geograficznych (dostęp: 16 II 2026 r.)



Uzasadnienie

Na podstawie art. 13 ust. 3 ustawy z dnia 16 kwietnia 2004 r. o ochronie przyrody (Dz. U. z 2026 r. poz. 13 i poz. 426), uznanie za rezerwat przyrody następuje w drodze aktu prawa miejscowego w formie zarządzenia regionalnego dyrektora ochrony środowiska, które określa jego nazwę, położenie lub przebieg granicy i otulinę, jeżeli została wyznaczona, cele ochrony oraz rodzaj, typ i podtyp rezerwatu przyrody, a także sprawującego nadzór nad rezerwatem.

Niniejsze zarządzenie obejmuje dostosowanie informacji dotyczących rezerwatu do aktualnie obowiązujących przepisów prawnych oraz aktualizację przebiegu granicy rezerwatu zgodnie z obowiązującymi wytycznymi w tym zakresie.

Rezerwat przyrody „Roby” uznany został na mocy rozporządzenia 54/2007 Wojewody Zachodniopomorskiego z dnia 27 września 2007 r. w sprawie uznania za rezerwat przyrody „Roby” (Dz. Urz. Woj. Zachodniopomorskiego z 2007 r. Nr 102, poz. 1752 z późn. zm.). Celem ochrony w rezerwacie jest zachowanie populacji cennych roślin naczyniowych i zarodnikowych, w tym wrzośca bagiennego, woskownicy europejskiej i rzadkich gatunków torfowców oraz renaturalizacja ich siedliska - zniekształconego torfowiska wysokiego typu bałtyckiego.

W obowiązującym akcie prawnym granica rezerwatu przyrody opisana została w formie wykazu działek ewidencyjnych oraz oddziałów leśnych wchodzących w skład rezerwatu. Niniejsze zarządzenie odstępuje od tej zasady poprzez wprowadzenie opisu granicy zgodnie z obowiązującymi wytycznymi w tym zakresie, tj. w formie wykazu współrzędnych punktów załamania granicy. Jednocześnie poprawiono czytelność map stanowiących załączniki do zarządzenia poprzez zastąpienie dotychczasowego podkładu ortofotomapą z obowiązującym podziałem geodezyjnym działek ewidencyjnych. Powierzchnia rezerwatu zgodnie z obowiązującym rozporządzeniem wynosi 84,40 ha i wynika z powierzchni geodezyjnej działek ewidencyjnych wchodzących w granice rezerwatu.

Projekt niniejszego zarządzenia został opracowany z uwzględnieniem Wytycznych Generalnego Dyrektora Ochrony Środowiska w zakresie redagowania zarządzeń regionalnego dyrektora ochrony środowiska dotyczących rezerwatów przyrody. Powierzchnia rezerwatu wynika z powierzchni poligonu opisanego współrzędnymi punktów załamania granicy rezerwatu (matematyczna suma pola powierzchni rzutu). Zgodnie z dokonanymi obliczeniami wynosi ona 83,07 ha. Różnica w odniesieniu do aktu z 2007 r. wynosi – 1,33 ha i wynika ze sposobu jej obliczenia.

Nadzór nad rezerwatem, powierzony został obecnie Regionalnemu Dyrektorowi Ochrony Środowiska w Szczecinie. Określony w akcie prawnym z 2007 r. rodzaj, typ i podtyp rezerwatu przyrody nie ulegają zmianie.

Wejście w życie niniejszego zarządzenia nie spowoduje skutków dla budżetu Państwa oraz nie wpłynie na rynek pracy. Akt ten nie wpłynie również na konkurencyjność gospodarki i przedsiębiorczość, w tym na funkcjonowanie przedsiębiorstw i rozwój regionalny.

Projekt zarządzenia został przesłany do zaopiniowania Generalnemu Dyrektorowi Ochrony Środowiska, który pismem z dnia 19 stycznia 2026 r., znak: DZP.WO.6200.124.2025.AP przekazał następujące uwagi:

1. Na obszarze graniczącym z rezerwatem zaleca się wyznaczenie otuliny.

Na obszarach graniczących z rezerwatem wyznaczono otulinę obejmującą obszar o powierzchni 139,09 ha położony na terenie gminy Trzebiatów, w powiecie gryfickim. Zgodnie z art. 5 pkt 14 ustawy o ochronie przyrody otulina jest strefą ochronną graniczącą z formą ochrony przyrody i wyznaczona jest indywidualnie dla formy ochrony przyrody w celu zabezpieczenia przed zagrożeniami zewnętrznymi wynikającymi z działalności człowieka. Zgodnie z tą ustawą, zagrożeniem zewnętrznym jest czynnik mogący wywołać niekorzystne zmiany cech fizycznych, chemicznych lub biologicznych zasobów, tworów i składników chronionej przyrody, walerów

krajobrazowych oraz przebiegu procesów przyrodniczych, wynikający z przyczyn naturalnych lub z działalności człowieka, mający swoje źródło poza granicami obszarów lub obiektów podlegających ochronie prawnej.

2. § 2 powinien przyjąć brzmienie „Celem ochrony rezerwatu jest...” zamiast „celem ochrony w rezerwacie jest...”.
3. Załączniki powinny zostać poprzedzone wspólnym tytułem „Załączniki do zarządzenia Regionalnego Dyrektora Ochrony Środowiska w Szczecinie z dnia... w sprawie rezerwatu przyrody Roby”.
4. W załączniku 2 w tytułach arkuszy należy dodać słowo „położenie”, powinno być: „Położenie i przebieg granicy...”.
5. 5. Obszar rezerwatu przyrody na mapie poglądowej należy przedstawić za pomocą samego wypełnienia bez obrysu.

Wprowadzono ww. zmiany redakcyjne do projektu zarządzenia.

Z uwagi na wyznaczenie otuliny rezerwatu między innymi na gruntach prywatnych, projekt zarządzenia poddano konsultacjom społecznym poprzez wydanie obwieszczenia z dnia 31 marca 2026 r., znak: WNR.6200.5.2026.MKP, które podano do publicznej wiadomości poprzez publikację w Biuletynie Informacji Publicznej RDOŚ, wywieszenie na tablicy ogłoszeń RDO w Szczecinie od dnia 31 marca 2026 r. do dnia 27 kwietnia 2026 r. publikację w prasie o zasięgu regionalnym (Gazeta Wyborcza z dnia 31 marca 2026 r.) oraz przesłanie do: Krajowego Ośrodka Wsparcia Rolnictwa Oddział Terenowy w Szczecinie, Urzędu Miasta w Trzebiatowie oraz Starostwa Powiatowego w Gryficach, z prośbą o jego wywieszenie na tablicach ogłoszeń.

W trakcie konsultacji społecznych nie wniesiono uwag do projektu zarządzenia.

Projekt zarządzenia, na podstawie art. 13 ust. 3 ustawy o ochronie przyrody został pozytywnie zaopiniowany przez Regionalną Radę Ochrony Przyrody (uchwała nr 5/2026 Regionalnej Rady Ochrony Przyrody w Szczecinie z dnia 27 lutego 2026 r.).

Projekt zarządzenia, na podstawie art. 59 ust. 2 ustawy z dnia 23 stycznia 2009 r. o wojewodzie i administracji rządowej w województwie (Dz. U. z 2025 r. poz. 428), został uzgodniony z Wojewodą Zachodniopomorskim pismem z dnia 08 maja 2026 r., znak: P-1.0522.12.2026.KD.