

## **Informacja o dostępności architektonicznej Biura Powiatowego ARiMR w Zgorzelcu przy ul. Bohaterów II Armii WP 8, 59-900 Zgorzelec,**

### **W budynku mieszczą się biura**

Parter: Biuro Powiatowe ARiMR w Zgorzelcu

I, II Piętro i III (poddasze użytkowe): Pomieszczenia Starostwa Powiatowego w Zgorzelcu

### **Dojście do budynku**

Dojście piesze od ul. Boh. II Armii WP

Biuro mieści się niedaleko Urzędu Skarbowego, Straży Pożarnej i Policji .

Dojście do budynku bez przeszkód, z ulicy schody, bez możliwości wejścia dla osób z niepełnosprawnością.

### **Dojazd do budynku**

Osoby niezmotoryzowane mogą skorzystać z miejskiej linii autobusowej, przystanek autobusowy w odległości około 100 m.

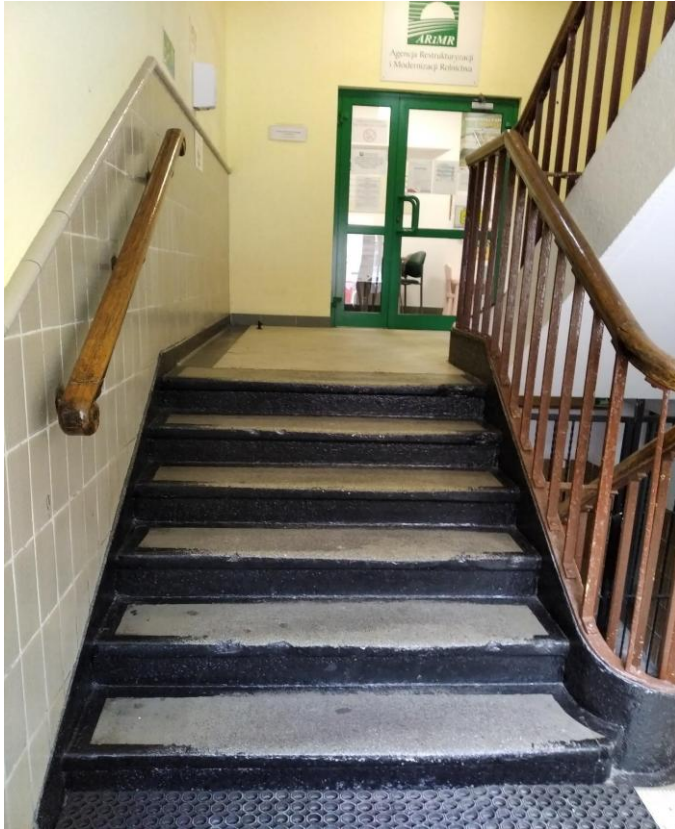
### **Miejsca parkingowe**

Miejsca parkingowe są dostępne w okolicy Starostwa Powiatowego i Urzędu Skarbowego (brak miejsc parkingowych wyznaczonych dla BP)

### **Wejścia do budynku**

Wejście od ul. Boh. II Armii WP 8





Wejście do budynku jest oddalone od ulicy ok 5 m. Zejście z chodnika to 1 stopień schodów, oraz dojście do pomieszczeń BP – 6 schodów, brak podjazdu dla osób na wózku inwalidzkim.

### **Obsługa interesantów**

Obsługa interesantów odbywa się w Punkcie Obsługi Klienta – biuro na parterze. W celu załatwienia sprawy w budynku, nie ma potrzeby wchodzenia interesantów na pozostałe piętra (części biurowe budynku).

Do budynku można wchodzić z psem asystującym i psem przewodnikiem.

W budynku nie jest dostępna winda.

W budynku został wyznaczony Asystent ds. zapewnienia dostępności osobom ze szczególnymi potrzebami:

- Katarzyna Witecka-Suprowicz, tel. 75 775 71 68, e-mail: [Katarzyna.WiteckaSuprowicz@arimr.gov.pl](mailto:Katarzyna.WiteckaSuprowicz@arimr.gov.pl)

Asystenci służą pomocą osobom ze szczególnymi potrzebami w zakresie pokonywania barier występujących w tej lokalizacji ARiMR.

W przypadku potrzeby załatwienia sprawy w ARiMR, osoba ze szczególnymi potrzebami, co najmniej 5 dni roboczych przed planowanym terminem wizyty w lokalu

ARiMR, kontaktuje się z Asystentem telefonicznie lub mailowo podając: swoje imię, nazwisko oraz w przypadku posiadania nr ewidencji producentów,

- swoje dane kontaktowe (telefon lub adres e-mail),
- rodzaj lub zakres spraw, jakie zamierza załatwić w danej jednostce terenowej ARiMR.
- stwierdzoną barierę architektoniczną w lokalizacji ARiMR wraz z informacją o stopniu jej wpływu na ograniczenie w dostępie do lokalizacji,

Asystent po zapoznaniu się z treścią zgłoszenia, udzieli osobie ze szczególnymi potrzebami wsparcia w zakresie obsługi Jej sprawy poprzez:

- wskazanie zgodnej z obowiązującymi w ARiMR procedurami formy obsługi, innej niż osobista, umożliwiającej obsługę bez konieczności wizyty w lokalu ARiMR lub/i;
- zapewnienie bezpośredniego wsparcia właściwego merytorycznie pracownika ARiMR, który będzie indywidualnie prowadził obsługę sprawy osoby ze szczególnymi potrzebami lub/i;
- zapewnienie alternatywnego sposobu dostępu do lokalizacji ARiMR.

**Pętla indukcyjna** W budynku nie ma pętli indukcyjnej oraz nie działa tłumacz języka migowego. Brak dostępnego łatwego tekstu do czytania czy informacji w języku migowym lub angielskim na tablicy informacyjnej w holu głównym budynku.

### **Toalety**

Brak toalety dla osób z niepełnosprawnościami.

### **Sale konferencyjne**

W BP znajduje się jedna sala konferencyjna do spotkań pracowników z interesantami i gośćmi ARiMR zaproszonymi na spotkanie – dojdzie ciągami komunikacyjnymi o odpowiedniej szerokości. Brak osobnego wejścia z korytarza.

### **Ewakuacja**

Ewakuacja z parteru budynku odbywa się przez hol główny, z piętra schodami przez hol główny. Budynek jest wyposażony w system alarmu pożarowego (akustyczny bez wizualizacji oraz możliwości rozgłaszania komunikatów głosowych).