

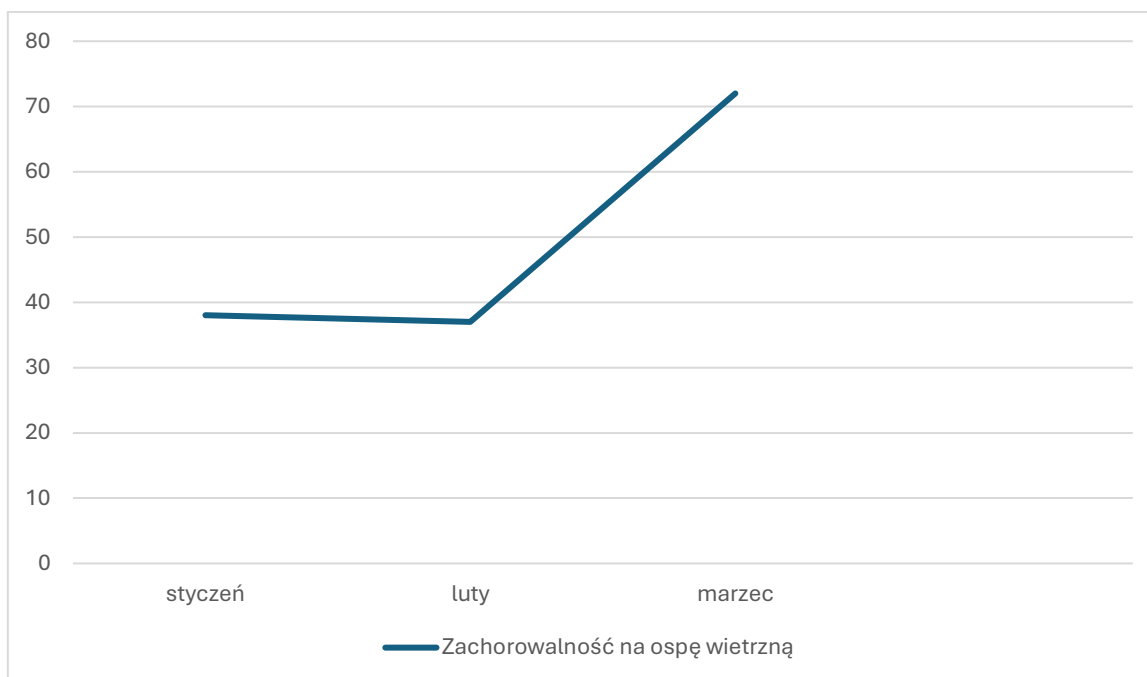
## Analiza zachorowań na wybrane choroby zakaźne w I kwartale 2026 r.

Lp.	Jednostka chorobowa	Liczba zachorowań
1.	Dur brzuszny	0
2.	Czerwonka	0
3.	<b>Zatrucia pokarmowe Salmonellozy</b>	<b>1</b>
4.	Zatrucia grzybami	0
5.	Botulizm	0
6.	Biegunka u dzieci do lat 2:	6
7.	<b>Wirusowe zapalenie wątroby - ogółem, w tym:</b>	<b>3</b>
	<b>WZW A</b>	<b>1</b>
	<b>WZW B przewlekłe</b>	<b>0</b>
	WZW B ostre	0
	<b>WZW C</b>	<b>2</b>
	WZW B + C	0
	inne i nieokreślone	0
8.	<b>Krztusiec</b>	<b>1</b>
9.	<b>Odra</b>	<b>0</b>
10.	Różyczka	0
11.	<b>Nagminne zapalenie przyusznic (świnka)</b>	<b>0</b>
12.	<b>AIDS</b>	<b>0</b>
13.	<b>Borelioza</b>	<b>3</b>
14.	<b>Neuroborelioza</b>	<b>0</b>
14.	Osoby ze styczności i narażenia na wściekliznę / potrzeba szczepień	1
15.	<b>Choroba meningokokowa inwazyjna</b>	<b>0</b>
16.	<b>Choroba wywołana przez <i>Streptococcus pneumoniae</i> inwazyjna</b>	<b>2</b>
17.	<b>Inne bakteryjne zakażenia jelitowe wywołane przez <i>Campylobacter</i></b>	<b>3</b>
18.	<b>Inne bakteryjne zakażenia jelitowe wywołane przez <i>Clostridium difficile</i></b>	<b>8</b>
19.	<b>Inne bakteryjne zakażenia jelitowe wywołane przez <i>E.coli</i> inną i BNO</b>	<b>0</b>
20.	<b>Kiła</b>	<b>2</b>
21.	<b>Rzeżączka</b>	<b>0</b>

### Liczba zachorowań na ospę wietrzną z podziałem na miesiące w I kwartale 2026 r.

Liczba zachorowań	
styczeń	38
luty	37
marzec	72
<b>razem</b>	<b>147</b>

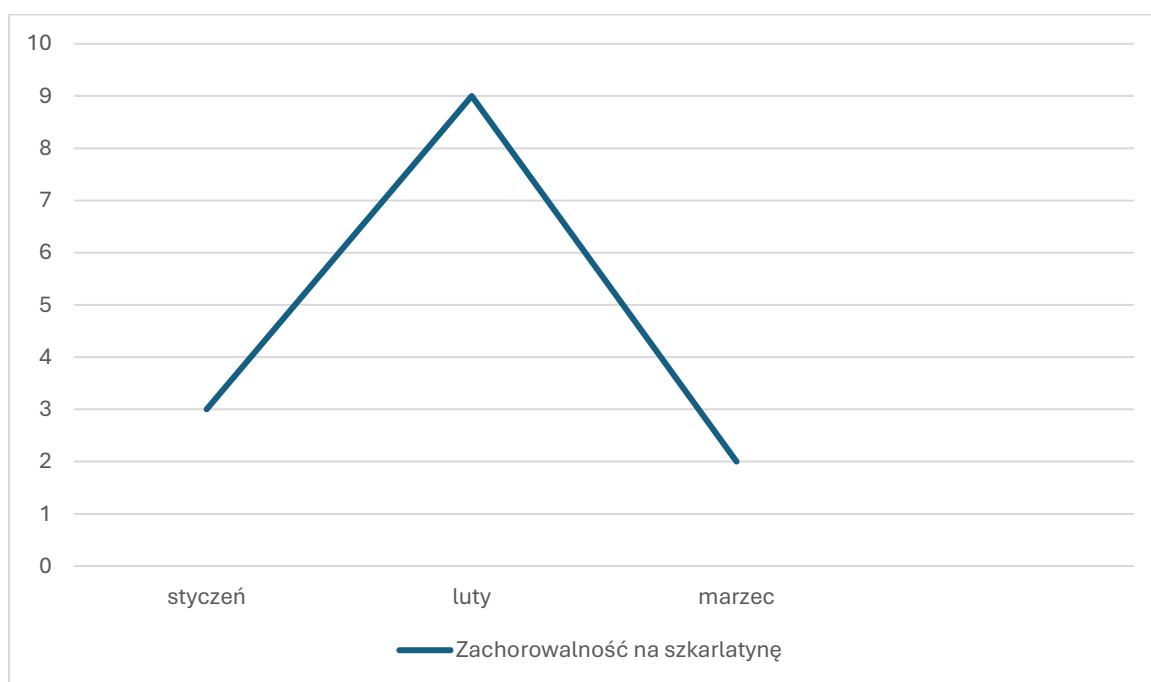
### Liczba zachorowań na ospę wietrzną z podziałem na miesiące w I kwartale 2026 r.



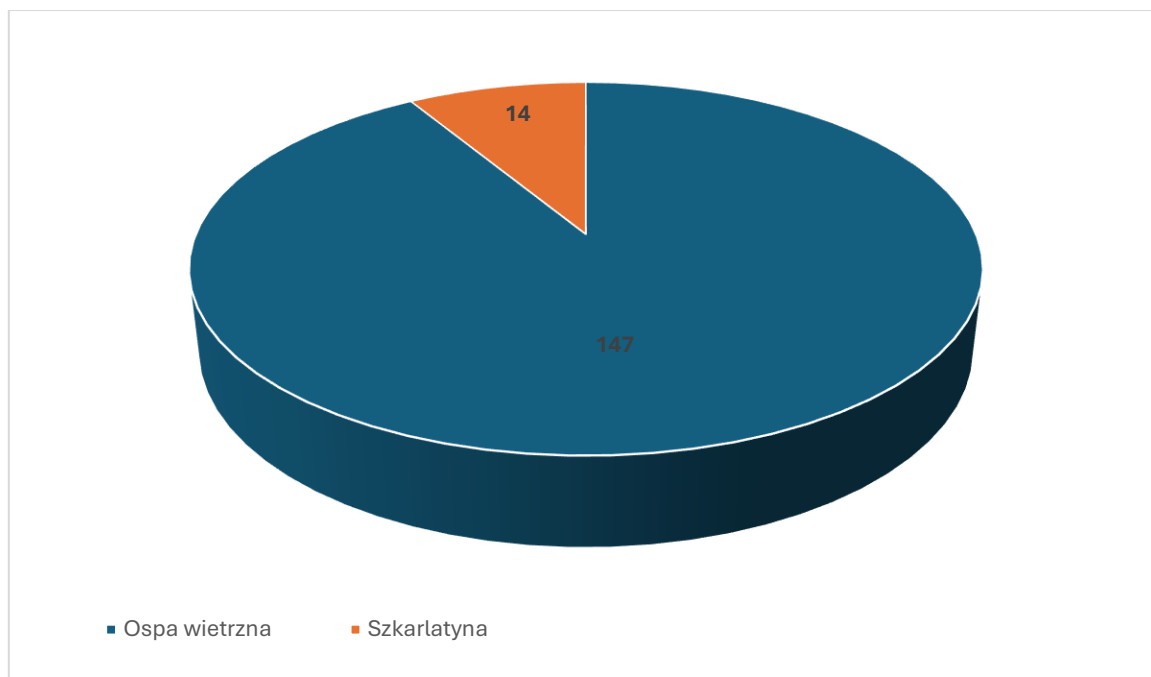
**Liczba zachorowań na szkarlatynę z podziałem na miesiące w I kwartale 2026r.**

Liczba zachorowań	
styczeń	3
luty	9
marzec	2
<b>razem</b>	<b>14</b>

**Liczba zachorowań na szkarlatynę z podziałem na miesiące w I kwartale 2026 r.**



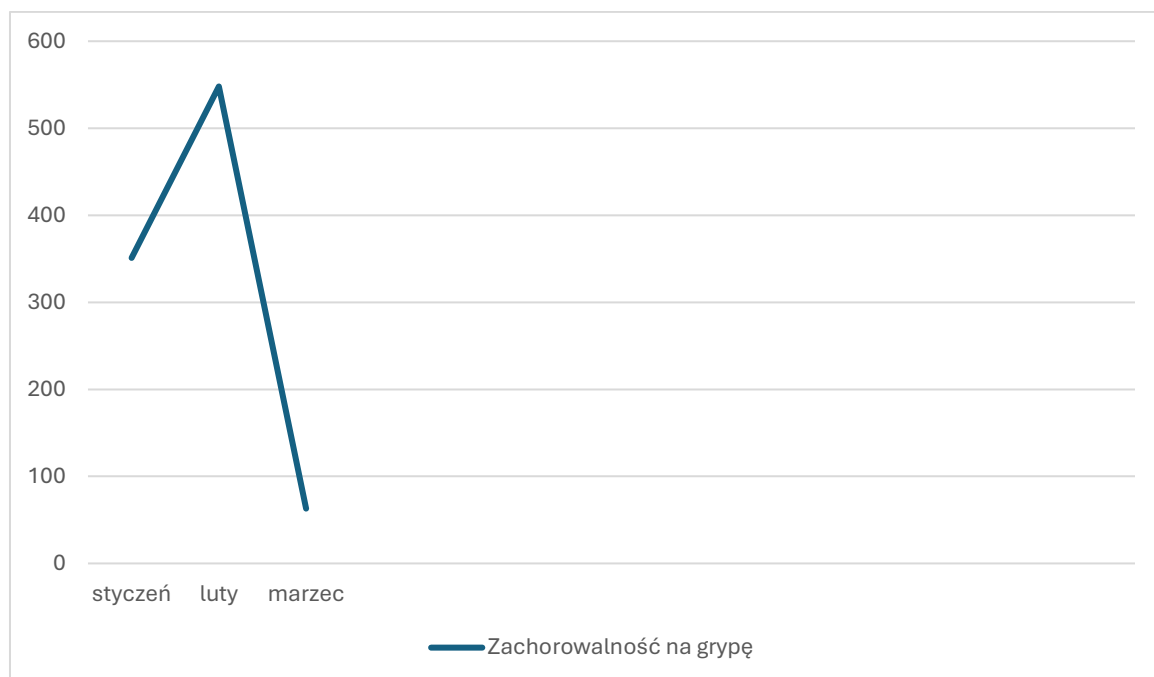
**Analiza porównawcza liczby zachorowań na ospę i szkarlatynę w I kwartale 2026 r.**



### Liczba zachorowań na grypę z podziałem na miesiące w I kwartale 2026 r.

Liczba zachorowań	
styczeń	351
luty	548
marzec	63
razem	962

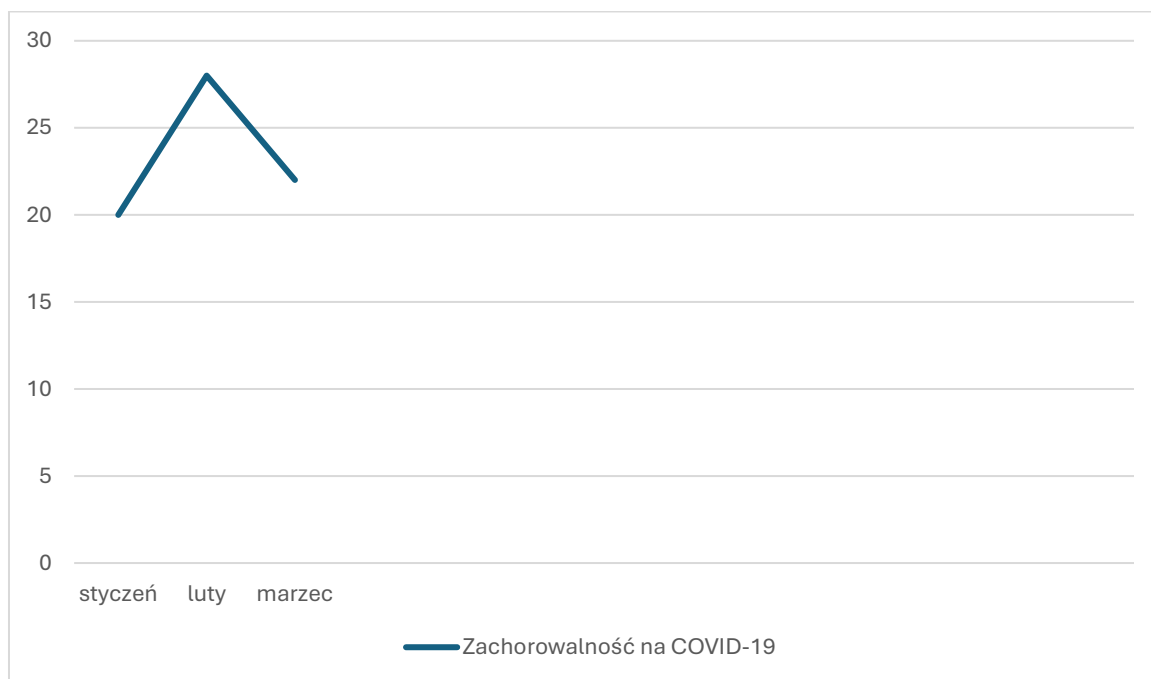
### Liczba zachorowań na grypę z podziałem na miesiące w 2026 r.



### Liczba zachorowań na COVID-19 z podziałem na miesiące w I kwartale 2026 r.

Liczba zachorowań	
styczeń	20
luty	28
marzec	22
<b>razem</b>	<b>70</b>

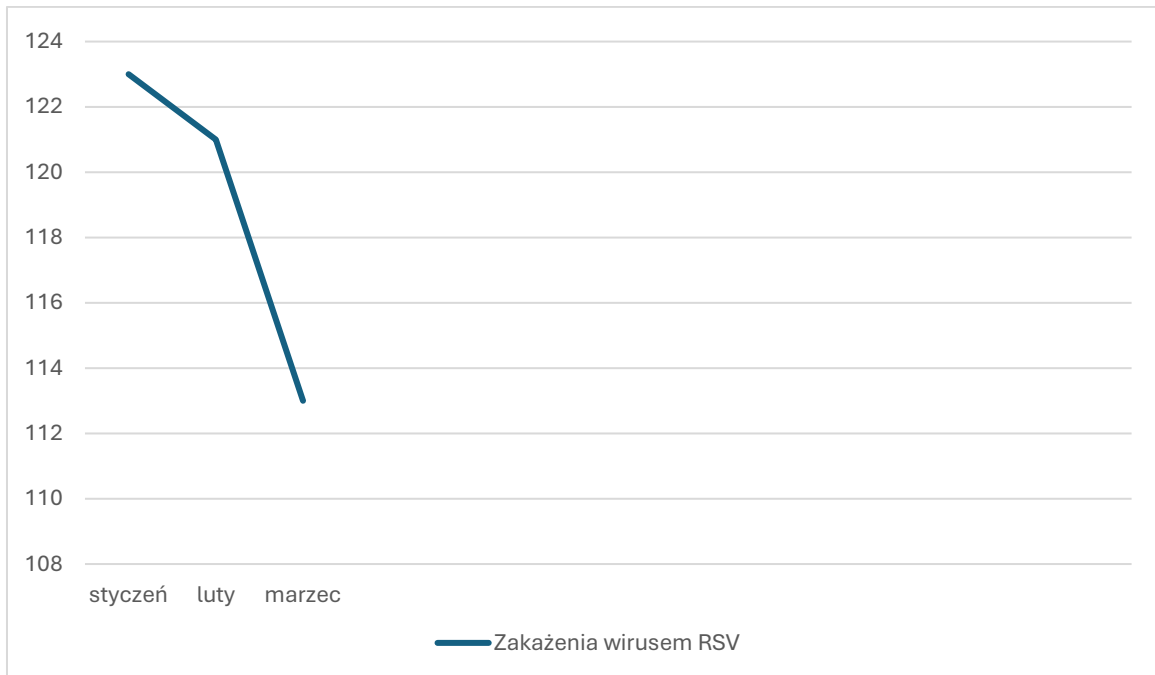
### Liczba zachorowań na COVID-19 z podziałem na miesiące w 2026 r.



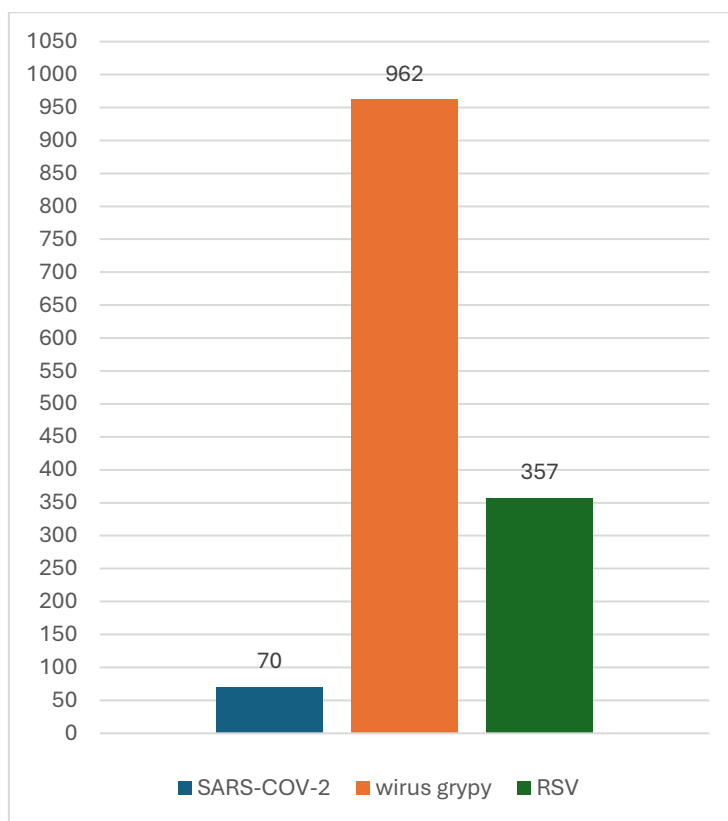
**Liczba zakażeń wirusem RSV z podziałem na miesiące w I kwartale 2026 r.**

Liczba zakażeń	
<b>styczeń</b>	123
<b>luty</b>	121
<b>marzec</b>	113
<b>razem</b>	<b>357</b>

**Liczba zakażeń wirusem RSV z podziałem na miesiące w 2026 r.**



**Analiza porównawcza liczby zachorowań wywołanych wirusami układu oddechowego w I kwartale 2026 r.**



**Liczba zachorowań na krztusiec z podziałem na miesiące w I kwartale 2026 r.**

<b>Liczba zachorowań</b>	
<b>styczeń</b>	<b>1</b>
<b>luty</b>	<b>0</b>
<b>marzec</b>	<b>0</b>
<b>razem</b>	<b>1</b>

**Liczba zachorowań na krztusiec z podziałem na miesiące w I kwartale 2026 r.**

