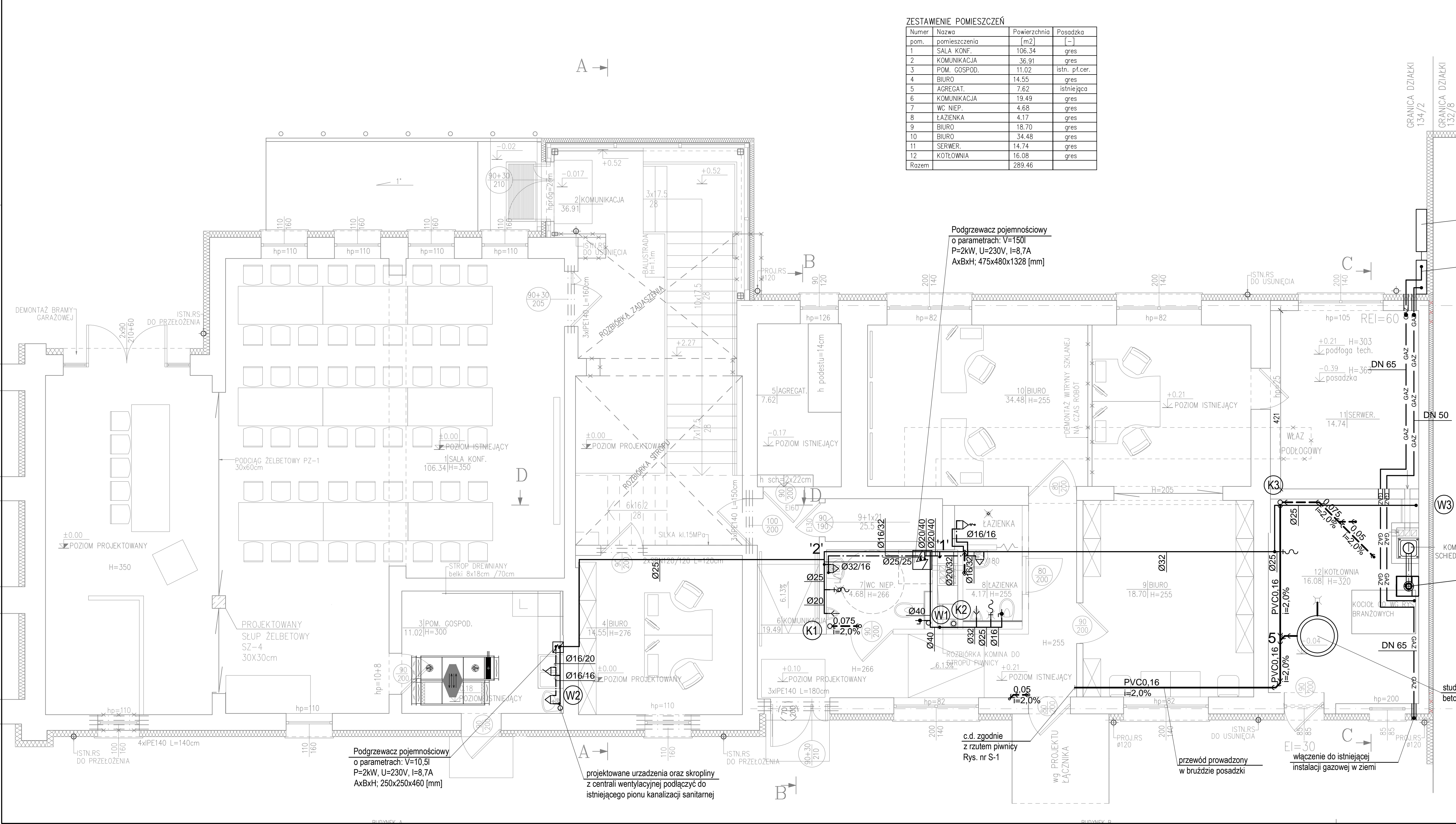


400x840



ZESTAWIENIE POMIESZCZEŃ			
Numer pom.	Nazwa pomieszczenia	Powierzchnia [m <sup>2</sup> ]	Posadzka [-]
1	SALA KONF.	106.34	gres
2	KOMUNIKACJA	36.91	gres
3	POM. GOSPOD.	11.02	istn. pt.cer.
4	BIURO	14.55	gres
5	AGREGAT.	7.62	istniejąca
6	KOMUNIKACJA	19.49	gres
7	WC. NIEP.	4.68	gres
8	ŁAZIENKA	4.17	gres
9	BIURO	18.70	gres
10	BIURO	34.48	gres
11	SERWER.	14.74	gres
12	KOTŁOWNIA	16.08	gres
Razem		289.46	

UWAGA!  
- W ZAKRESIE DOKUMENTACJI DEMONTAŻ ISTNIEJĄCEGO OCIEPLENIA ŚCIAN ZEWNĘTRZNYCH  
-PO WYKONANIU ODKRYWEK I DEMONTAŻU STROPU NALEŻY DOKONAĆ OCENY POPRAWNOŚCI PRZYJĘTYCH ZAŁOŻEŃ PROJEKTOWYCH SZCZEGÓLNIE RZĘDNYCH POSADZEK, GRUBOŚCI ŚCIAN KONSTRUKCYJNYCH. W PRZYPADKU STWIERDZENIA NIEPRAWIDŁOWOŚCI NALEŻY SKONTAKTOWAĆ SIĘ Z PROJEKNTANTEM.  
-WSZYSTKIE WYMIARY NALEŻY BEZWZGLĘDNIE PRZED ROZPOCZĘCIEM PRAC POTWIERDZIĆ NA BUDOWIE.  
-RYSUNKI NALEŻY ROZPATRYWAĆ ŁĄCZNIE Z RYSUNKAMI BRANŻOWYMI ORAZ ARCHITEKTURĄ.  
-W PRZYPADKU STWIERDZENIA INNYCH WARUNKÓW NIŻ ZAŁOŻONE W PROJEKCIE NALEŻY SKONTAKTOWAĆ SIĘ Z PROJEKNTANTEM W CELU OCENY POPRAWNOŚCI PRZYJĘTYCH ROZWIĄZAŃ.  
-PROJEKTOWANE ŚCIANY NALEŻY PRZEMUROWAĆ Z ISTNIEJĄCYMI, W POŁĄCZENIU WARSTW STOSOWAĆ PŁASKOWNIK 5x40.

istniejąca szafka gazowa z punktem pomiarowo-reducyjnym

projektowana szafka gazowa z zaworami odcinającymi oraz zaworem systemu detekcji gazu

LEGENDA:

- - - - - instalacja wody ciepłej
- - - - - instalacja wody zimnej
- - - - - instalacja kanalizacji
- - - - - instalacja kanalizacji sanitarnej prowadzona pod stropem
- - - - - instalacja gazu
- W1 - pion wody zimnej
- K1 - pion kanalizacyjny

Komin systemowy SCHIEDL AVANT Ø25

Kocioł gazowy 1-funkcyjny z zamkniętą komorą spalania o mocy Q=90,9kW

studzienka schładzająca betonowa Ø800

PROJEKTOWANIE I NADZÓR BUDOWLANY "PRO-BUD" 77-400 ZŁOTÓW, ul.NORWIDA 7			
TEMAT:	RZUT PARTERU – INSTALACJE WOD–KAN. I GAZU		
INWESTYCJA:	ROZBUDOWA I PRZEBUDOWA BUDYNKU STRAŻNICZY JEDNOSTKI RĄTOWNICZO–GASNICZEJ I KOMENDY POWIATOWEJ PAŃSTWOWEJ STRAŻY POŻARNEJ W ZŁOTOWIE	BRANŻA: SANITARNA	PROJEKT WYKONAWCZY
ADRES:	77-400 ZŁOTÓW, UL.DOMAŃSKIEGO 48a	DZIAŁKI NR: 134/2; 135	
INWESTOR:	KP PSP W ZŁOTOWIE UL. DOMAŃSKIEGO 48a 77-400 ZŁOTÓW	SKALA: 1:50	
PROJ. INST. SANITARNYCH:	inż. PAWEŁ KOPACZ		
OPRACOWAŁA:	mgr inż. MARTA METZGER		
DATA:	LIPIEC 2018	NR RYS.	S-2