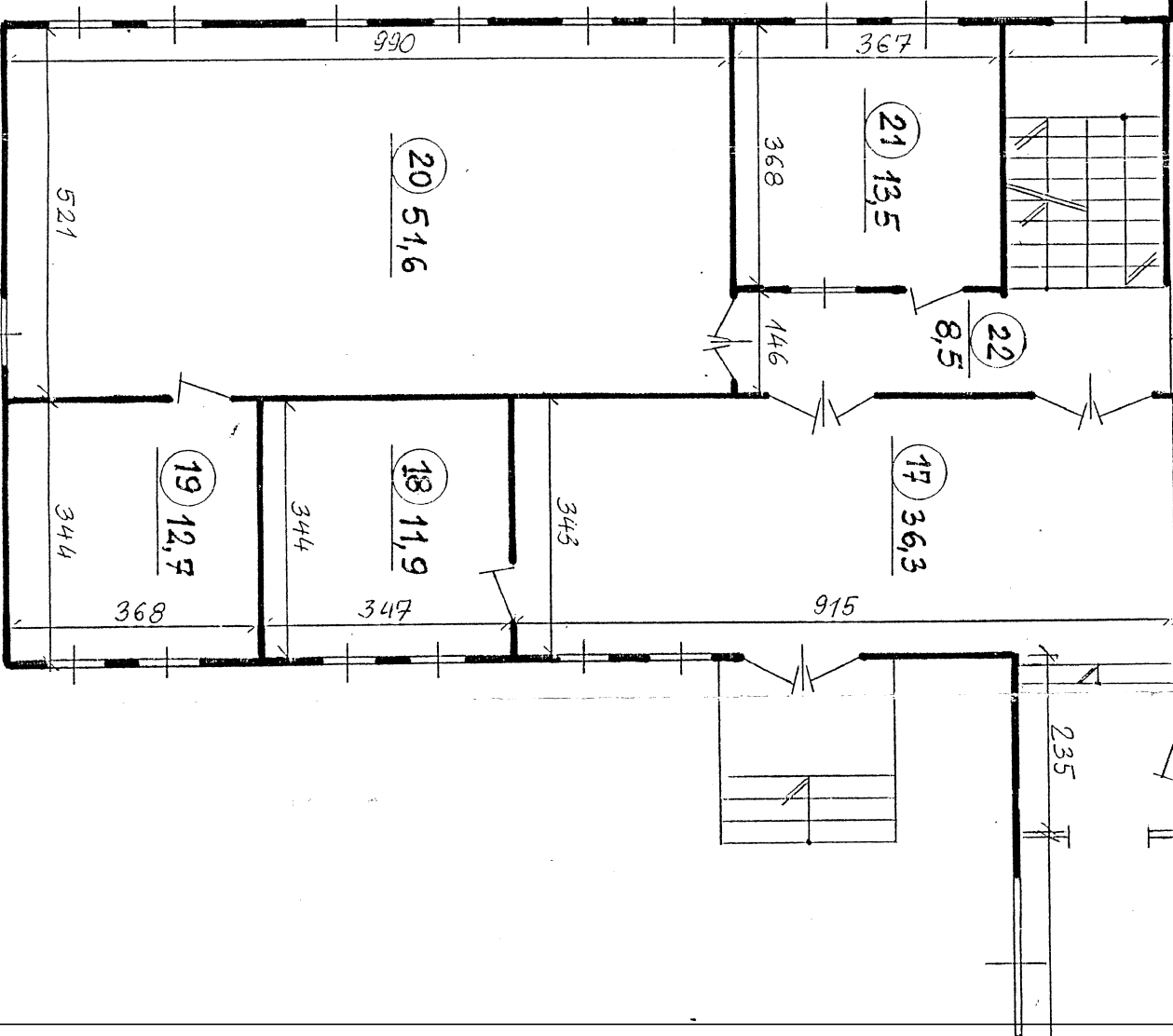




LEGENDA:

- Jednostka wewnętrzna klimatyzacji
- Jednostka wewnętrzna klimatyzacji
- Przewód zasilający - miedz
- Przewód powrotny - miedz



Biuro projektów i usług inwestycyjnych INSTAL STD				
tel. 501 292 469				
ul. Wysockiego 28 p.23 w Wałbrzychu				
Projektant: br. sanitarno	mgr inż. Sylwia Tchorowska	124/DOŚ/06		Data: 20.02.2023r.
Asystent: br. sanitarno	mgr inż. Jolanta Jęczkowska	DOŚ/IS/0471/06		
Temat:	"Montaż klimatyzacji typu "split" w budynku Powiatowej Stacji Sanitarno-Epidemiologicznej w Świdnicy przy ul. Wałbrzyskiej 15. " dz. nr 1846 obręb Zachód			
Inwestor:	Powiatowa Stacja Sanitarno-Epidemiologiczna w Świdnicy ul. Wałbrzyska15, 58-100 Świdnica			
Tytuł rys.:	RZUT PARTERU – LOKALIZACJA KLIMATYZATORÓW			
				Skala: 1:100
				PT_02