

MAPA PRZEGLĄDOWA CIĘC REBNYCH

NADLEŚNICTWO
MILICZ
OBREB
MILICZ

REGIONALNA DYREKCJA LASÓW PAŃSTWOWYCH WE WROCŁAWIU

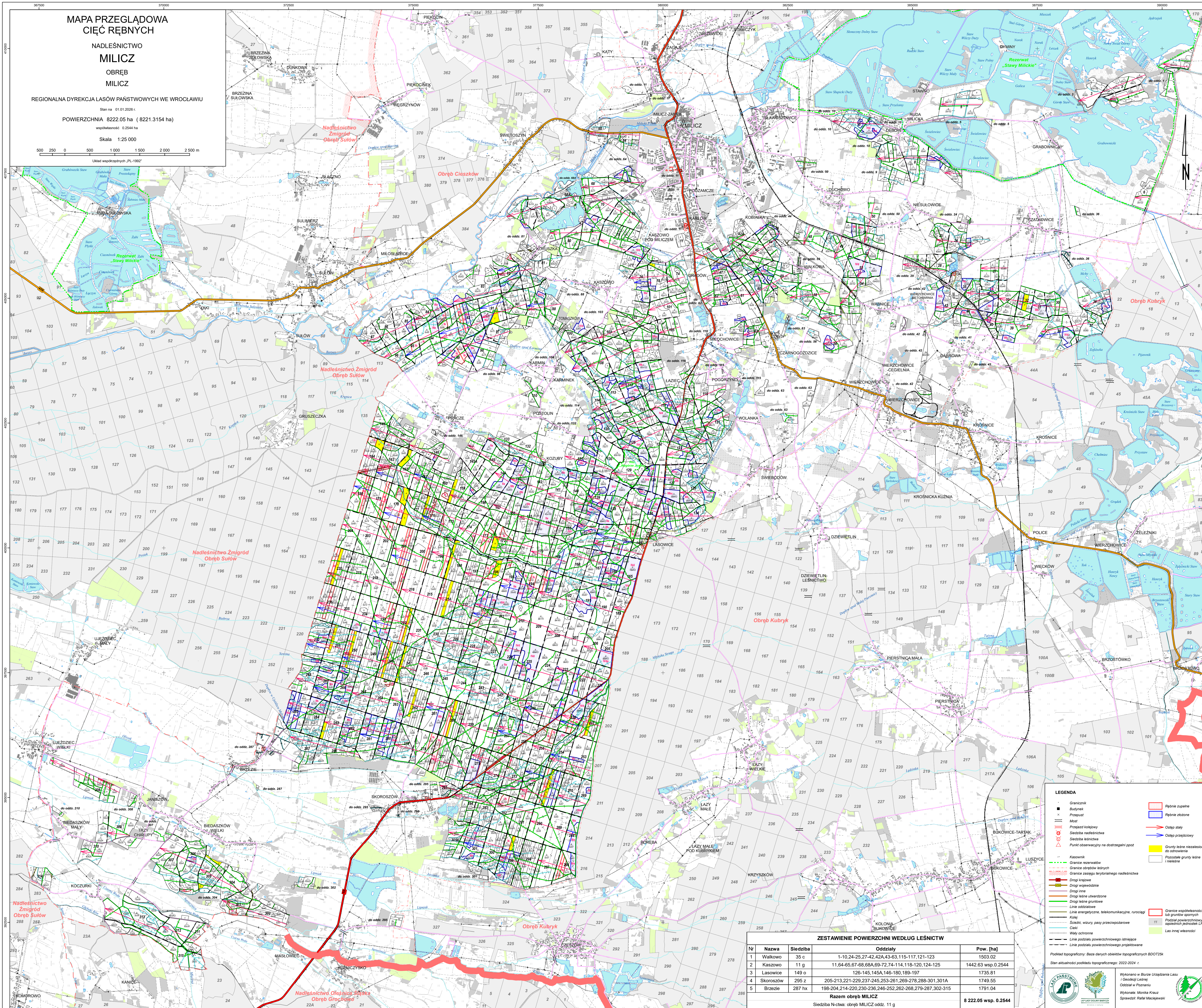
Stan na 01.01.2026 r.

POWIERZCHNIA 8222,05 ha (8221,3154 ha)
współczesność 0,2544 ha

Skala 1:25 000

0 500 1000 1500 2000 2500 m

Układ współrzędnych PL-1992



Nr	Nazwa	Siedziba	Oddziały	Pow. [ha]
1	Wąlkowo	35 c	1-10,24-25,27-42,42A,43-63,115-117,121-123	1503,02
2	Kaszowo	11 g	11,64-65,67-68,68A,69-72,74-114,118-120,124-125	1442,63 wsp.0,2544
3	Lasowice	149 o	126-145,145A,146-180,189-197	1735,81
4	Skoroszków	295 z	205-213,221-229,237-245,253-261,269-278,288-301,301A	1749,55
5	Brzezie	287 hx	198-204,214-220,230-236,246-252,262-268,279-287,302-315	1791,04
Razem obryb MILICZ				8 222,05 wsp. 0,2544
Siedziba N-ctwa: obryb MILICZ oddz. 11 g				

- LEGENDA**
- Granicznik
 - Budynki
 - Przepast
 - Most
 - Przejazd kolejowy
 - Szlak nadleśniczy
 - Siećba leśnicza
 - Punkt obserwacyjny na dostępnym poziomie
 - Kanał
 - Granice rezerwatów
 - Granice obrotów leśnych
 - Granice zespołu terytorialnego nadleśnicza
 - Drogi wodne
 - Drogi leśne asfaltowe
 - Drogi leśne gruntowe
 - Linie oddziałowe
 - Linie energetyczne, telekomunikacyjne, rurologiczne
 - Kolej
 - Szlaki, wiatry, pasy przeciwpowodziowe
 - Ciepła
 - Wąsy ochronne
 - Linie podziału powierzchniowego istniejące
 - Linie podziału powierzchniowego projektowane
 - Rębne zupełne
 - Rębne złożone
 - Ostoje stałe
 - Ostoje przejściowe
 - Grunty nie nadające się do celowania
 - Pozostałe grunty nie leśne / rolnicze
 - Granice współwłasności lub gruntów spornych
 - Płaszczyznę powierzchniową sprzedanych jednostek LP
 - Las innej własności

Podkład topograficzny: Baza danych obiektów topograficznych BDOT25K
 Stan aktualności podkładu topograficznego: 2022-2024 r.

Wykonano w Biurze Urzędowym Lasu i Geodezji Leśnej
 Oddział w Poznaniu
 Wykonanie: Katarzyna Krawiec
 Sprawca: Rafał Maciejowski