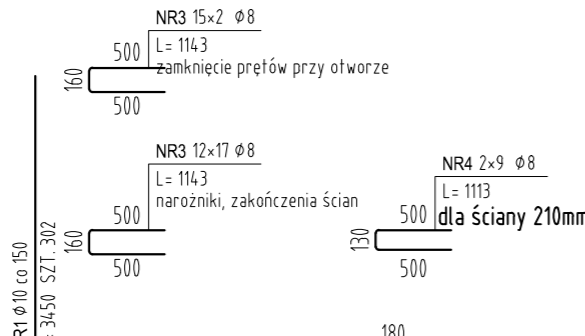
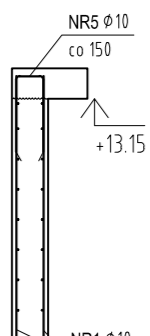


Schemat zbrojenia ścian

wykonać x1
150

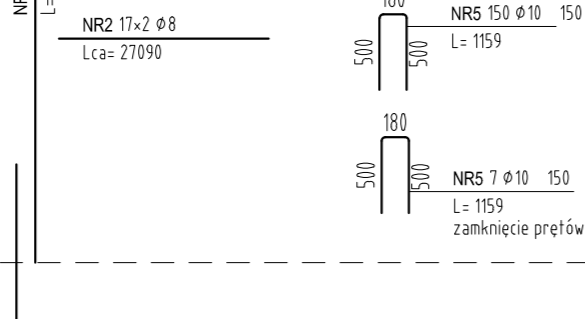
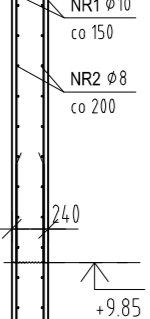
Ściana 3. piętra Sc3

Długość łączna elementu [m]: 25.8
Naddatek na zakłady [%]: 5
150



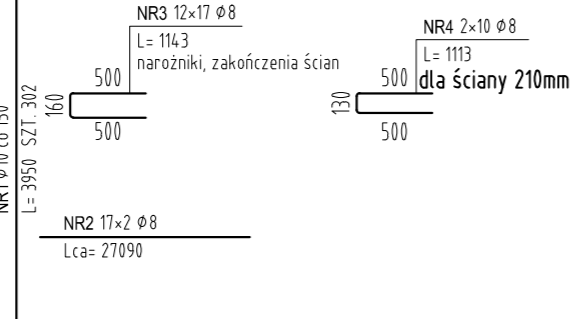
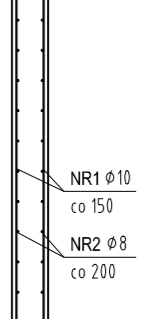
Ściana 2. piętra Sc2

Długość łączna elementu [m]: 25.8
Naddatek na zakłady [%]: 5
150



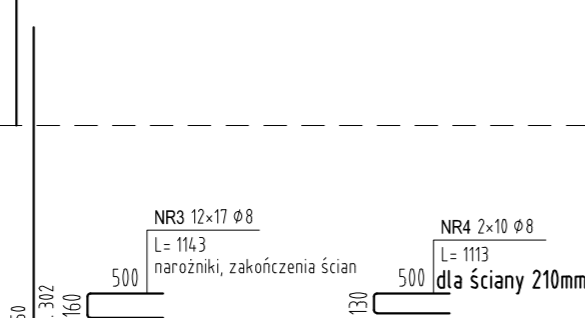
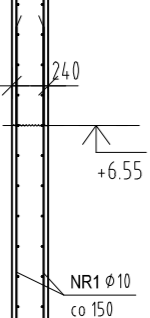
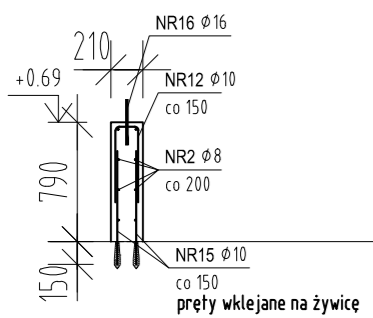
Ściana 1. piętra Sc1

Długość łączna elementu [m]: 25.8
Naddatek na zakłady [%]: 5
150



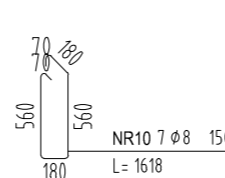
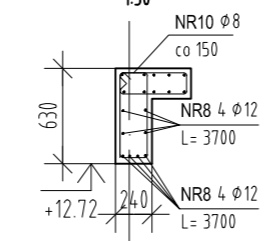
Ściana parteru Sc0

Długość łączna elementu [m]: 25.8
Naddatek na zakłady [%]: 5
150



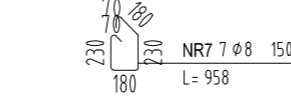
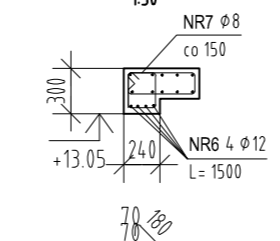
Nadproże N5

wykonać x1
150



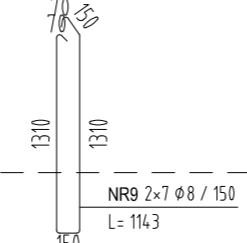
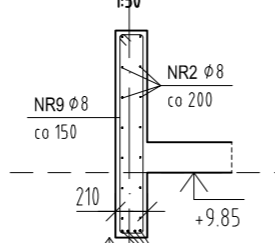
Nadproże N4

wykonać x1
150



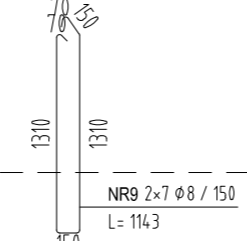
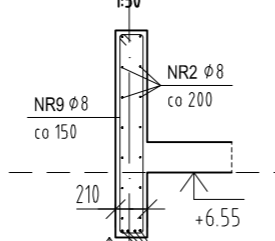
Nadproże N6

wykonać x1
150



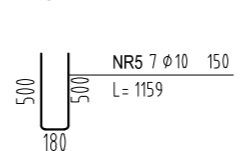
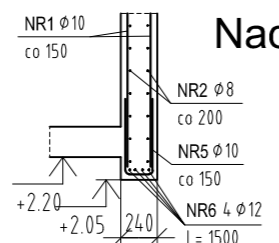
Nadproże N6

wykonać x1
150



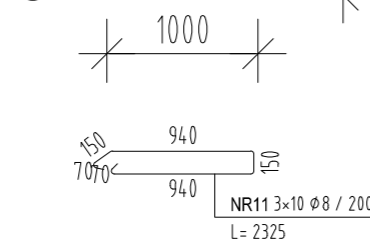
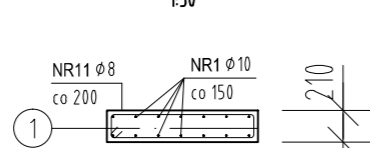
Nadproże N3

wykonać x1
150



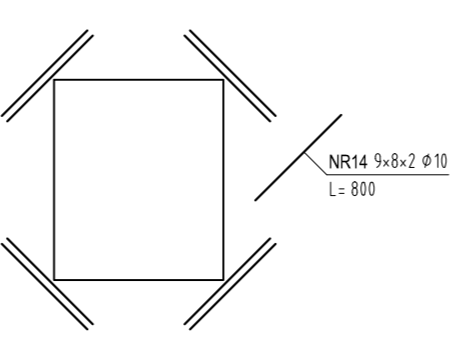
Filarek F1

wykonać x3
150



Dozbrojenie otworów okiennych i drzwiowych

wykonać x9
150



ZESTAWIENIE STALI ZBROJENIOWEJ

POZ.	NUMER PRĘTA	Ø [mm]	RODZAJ STALI	DŁUGOŚĆ [cm]	LICZBA SZTUK	DŁUGOŚĆ ŁĄCZNA [m]				UWAGI	
						A-IIIIN					
						Ø8	Ø10	Ø12	Ø16		
F1	11	Ø8	A-IIIIN	233	30	69.9					
OT	14	Ø10	A-IIIIN	80	144		115.2				
Sc0	1	Ø10	A-IIIIN	395	334		1319.3				
	2	Ø8	A-IIIIN	2709 (h)	34	921.06					Zamawiać dt. handlowe
	3	Ø8	A-IIIIN	114	408	465.12					
	5	Ø10	A-IIIIN	116	7		8.12				
	6	Ø12	A-IIIIN	150	4			6			
	12	Ø10	A-IIIIN	113	14		15.82				
Sc1	15	Ø10	A-IIIIN	75	28		21				
	16	Ø16	A-IIIIN	30	2				0.6		
	1	Ø10	A-IIIIN	395	302		1192.9				
	2	Ø8	A-IIIIN	2709 (h)	34	921.06					Zamawiać dt. handlowe
	3	Ø8	A-IIIIN	114	204	232.56					
	4	Ø8	A-IIIIN	111	20	22.2					
Sc2	8	Ø12	A-IIIIN	370	4			14.8			
	9	Ø8	A-IIIIN	114	14	15.96					
	12	Ø10	A-IIIIN	113	14		15.82				
	1	Ø10	A-IIIIN	395	302		1192.9				
	2	Ø8	A-IIIIN	2709 (h)	34	921.06					Zamawiać dt. handlowe
	3	Ø8	A-IIIIN	114	204	232.56					
Sc3	4	Ø8	A-IIIIN	111	20	22.2					
	8	Ø12	A-IIIIN	370	4			14.8			
	9	Ø8	A-IIIIN	114	14	15.96					
	1	Ø10	A-IIIIN	345	302		1041.9				
	2	Ø8	A-IIIIN	2709 (h)	34	921.06					Zamawiać dt. handlowe
	3	Ø8	A-IIIIN	114	234	266.76					
DŁUGOŚĆ RAZEM [m]							5065.5	5105.08	71.2	0.6	
	MASA JEDNOSTKOWA [kg/m]						0.395	0.617	0.888	1.578	
	MASA [kg]						2000.87	3149.83	63.23	0.95	
	MASA OGÓŁEM [kg]						5214.88				
	WYKONAĆ: x1						5214.88				

Uwaga. Wszystkie pręty są wymiarowane w osiach.
Uwaga. Pręty z indeksem "h" zamawiać w długościach handlowych.
Podane długości z indeksem "h" są długościami tylko do zliczeń. Proszę nie ciąć tych prętów na wymiar !!

KLASA EKSPozyCJI XC1,
MAKSYMALNY STOSUNEK w/c=0,65
MINIMALNA ZAWARTOŚĆ CEMENTU 260kg/m³
BETON C25/30
STAL ZBROJENIOWA A-IIIIN
OTULENIE ZBROJENIA :
2,5cm - stropy, schody, ściany
3cm - podciąg, słupy

INWESTOR: Komenda Powiatowa PSP w Bolesławcu		ADRES: ul. Wesoła 2, 59-700 Bolesławiec	
REZERWA 2021 08.23		AUTOR Dominik K.	
DATA		OPIS I LOKALIZACJA ZMIAN NA RYSUNKU	
SCHEMAT		KIERUNEK PRĄDÓW	
<p>Budowa Komendy Powiatowej Państwowej Straży Pożarnej z Jednostką Ratowniczo-Gaśniczą w Bolesławcu wraz z niezbędną infrastrukturą techniczną i zagospodarowaniem terenu na działce o nr ewid. 202/6 i 202/7, obręb 0004 Miasta Bolesławiec</p>			
PROJEKTOWAŁ: mgr inż. DOMINIK KOVALEWSKI	NR UPRAWNIEN: Uprawnienia budowlane w specjalności konstrukcyjnej do projektowania bez ograniczeń WKP/00057/P/OK/D/4	PODPIS: D. Kowalewski	JEDNOSTKA PROJEKTOWA:
SPRAWDZIŁ: mgr inż. MARIUSZ MASIOSTA	Uprawnienia budowlane w specjalności konstrukcyjnej do projektowania bez ograniczeń 7131/13/P/2011		A.DO XXI skala z ograniczoną odpowiedzialnością ul. Trybunalska 38, 60-325 Poznań
OPRACOWAŁ:	PODPIS:		
BRANŻA: KONSTRUKCJA	STADIUM: PROJEKT WYKONAWCZY	DATA: 23.08.2021r.	SKALA: 1:50
TYTUŁ RYSUNKU: WIEŻA ĆWICZEŃ - ŚCIANY ŻELBETOWE POZIOMÓW 0-3		NR RYSUNKU: PW-K-47	
<p>PROJEKT CHRONIONY PRAWEM AUTORSKIM MOŻE SŁUżyć WYŁĄCZNIE DO CELU, DLA KTÓREGO ZOSTAŁ WYKONANY. UDOSTĘPNIENIE JAKIEKOLWIEK CZĘŚCI PROJEKTU W JAKIEKOLWIEK FORMIE - WYŁĄCZNIE ZA ZGODĄ AUTORÓW I AUTORSKIEJ PRACOWNI PROJEKTOWEJ "A.DO XXI" ul. Trybunalska 38, 60-325 Poznań</p>			