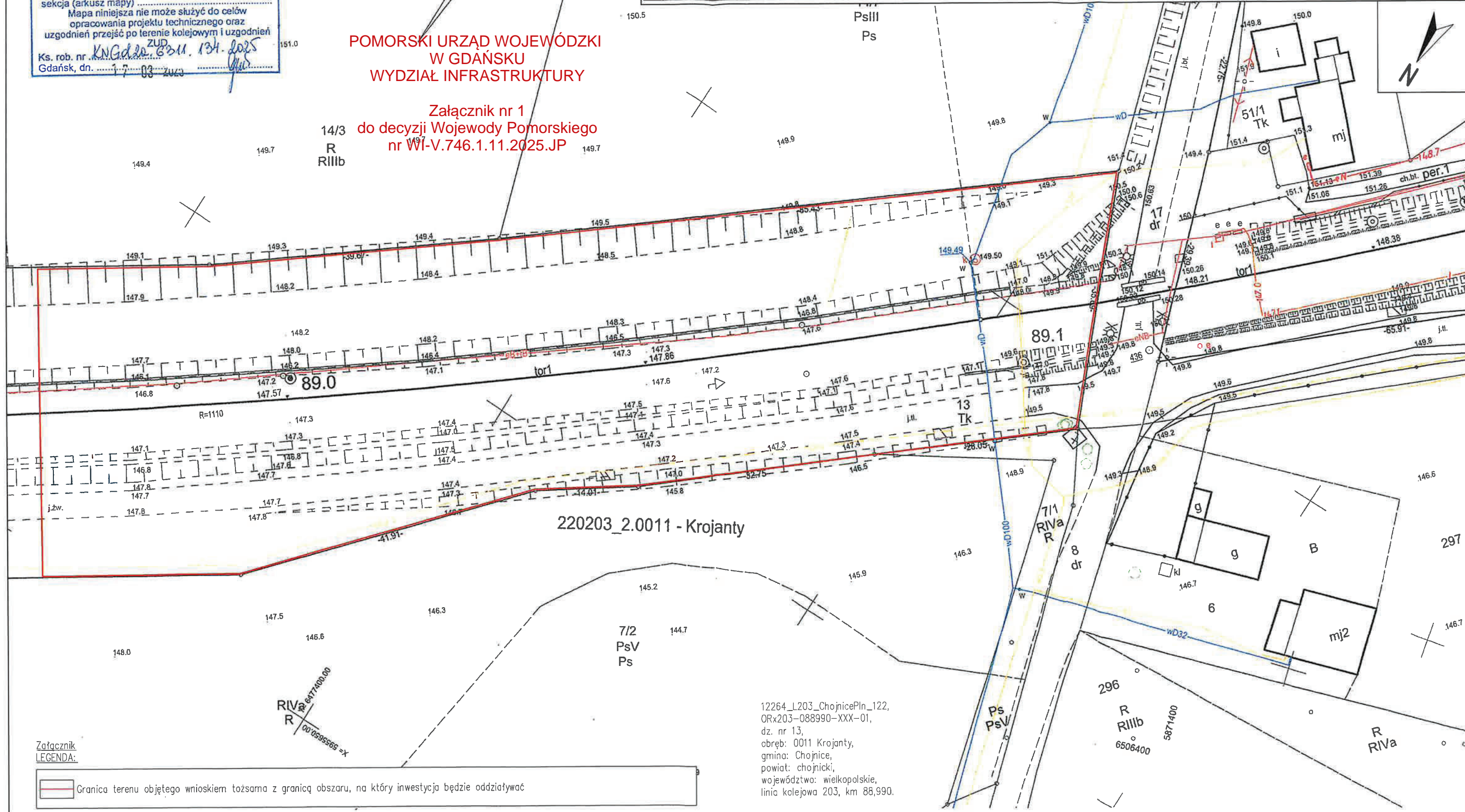


Skala: 1:500	PKP S.A. ODDZIAŁ GOSPODAROWANIA NIERUCHOMOŚCIAMI WYDZIAŁ GEODEZJI W GDAŃSKU	Stan z dnia: 15.04.2019 r.
Woj.: pomorskie		12
220203_2 gm. Chojnice		
Poz. odniesienia: Amsterdam	MAPA SYTUACYJNO - WYSOKOŚCIOWA	GEODETA UPRAWNIONY Nr upr. 19693
Układ odniesienia: 2000/6	Linia nr 203 Tczew - Kostrzyn Rytel - Chojnice km od 88.8 do 89.2	mgr inż. Przemysław Solak

PKP S.A.  
Oddział Gospodarowania Nieruchomościami w Gdańsku  
Kolejowy Ośrodek Dokumentacji Geodezyjnej i Kartograficznej w Gdańsku  
MAPA WG STANU ARCHIWALNEGO  
Niniejszą mapę wykonano jako kopię kolejowej mapy sytuacyjno-wysokościowej szlaku/stacji w skali 1:500  
sekcja (arkusz mapy)  
Mapa niniejsza nie może służyć do celów opracowania projektu technicznego oraz uzgodnień przejść po terenie kolejowym i uzgodnień  
Ks. rob. nr KNGd20.6311.134.2025  
Gdańsk, dn. 17.03.2019

**POMORSKI URZĄD WOJEWÓDZKI  
W GDAŃSKU  
WYDZIAŁ INFRASTRUKTURY**

Załącznik nr 1  
do decyzji Wojewody Pomorskiego  
nr WI-V.746.1.11.2025.JP



Załącznik  
LEGENDA:  
[Red line symbol] Granica terenu objętego wnioskiem tożsama z granicą obszaru, na który inwestycja będzie oddziaływać

12264\_L203\_ChojnicePln\_122,  
ORx203-088990-XXX-01,  
dz. nr 13,  
obręb: 0011 Krojanty,  
gmina: Chojnice,  
powiat: chojnicki,  
województwo: wielkopolskie,  
linia kolejowa 203, km 88,990.