



## CODZIENNY BIULETYN HYDROLOGICZNY

### o sytuacji w zlewni Wisły od profilu Dęblin do ujścia Zgłowiączki, w zlewni Narwi i Bugu poniżej profilu Krzyczew oraz rzek wpadających do Pregoty i Niemna w granicach państwa

Stan na godzinę 06 UTC dnia **02.10.2021 r.**

#### 1. Sytuacja meteorologiczna

##### 1.1 Opady atmosferyczne na godz. 06 UTC

W ciągu minionej doby lokalnie w północno-wschodniej części rejonu notowano słabe, przelotne opady deszczu.

Zlewnia	Suma dobową od [mm]	Suma dobową do [mm]	Średni opad dobowy [mm]	Stacja z najwyższym opadem
Wisła od Dęblina do ujścia Zgłowiączki	0.0	0.0	0.0	
Radomka	0.0	0.0	0.0	
Pilica do zb. Sulejów	0.0	0.1	0.0	JAROSTY
Pilica poniżej zb. Sulejów	0.0	0.0	0.0	
Świder	0.0	0.0	0.0	
Bug poniżej Krzyczewa	0.0	0.0	0.0	
Nurzec	0.0	0.0	0.0	
Liwiec	0.0	0.0	0.0	
Wkra	0.0	0.0	0.0	
Bzura	0.0	0.0	0.0	
Supraśl	1.3	3.0	2.2	JĄŁÓWKA
Narew do Biebrzy	0.0	3.0	0.7	BIAŁOWIEŻA
Narew od Biebrzy do Pisy	0.1	0.1	0.1	MARIANOWO II
Biebrza	0.3	3.2	1.3	RÓŻANYSTOK
Ełk	0.1	0.1	0.1	BIEBRZA
Netta	1.6	1.6	1.6	DĘBOWO
Jegrznia	0.2	0.2	0.2	OLECKO
Pisa	0.0	0.1	0.0	TYSZKI-WĄDOŁOWO
Narew od Pisy do zb. Dębe	0.0	0.2	0.1	MYSZYNIC
Łyna	0.0	0.0	0.0	
Guber	0.2	0.2	0.2	KĘTRZYN
Węgorapa	0.0	0.1	0.0	ŻABIN
Czarna Hańcza	0.3	0.3	0.3	SUWAŁKI

**1.2 Pokrywa śnieżna na godz. 06 UTC – nie odnotowano.**

**2. Sytuacja hydrologiczna**

**2.1 Opis dobowego przebiegu zmian stanów wody**

Na Wiśle na odcinku od profilu Dęblin do ujścia Zgłowiączki obserwowano stabilizację stanu wody – w strefie wody średniej, lokalnie w niskiej.

W zlewni Narwi i Bugu obserwowano stabilizację stanu wody, lokalnie zakłóconą pracą urządzeń hydrotechnicznych - w strefie wody średniej i wysokiej, lokalnie w niskiej.

Na pozostałych dopływach Wisły (od profilu Dęblin do ujścia Zgłowiączki) obserwowano stabilizację stanu wody - w strefie wody średniej, lokalnie w wysokiej i niskiej.

Na dopływach Pregoty w granicach Polski obserwowano stabilizację stanu wody, miejscami zakłócone pracą urządzeń hydrotechnicznych - w strefie wody średniej, lokalnie w niskiej i wysokiej.

Stacja wodowskazowa	Rzeka	Przyrost dobowy 06-06 UTC	Maksymalny wzrost w ciągu doby
CHRABOŁY	Orlanka	21	22
HARASIMOWICZE	Sidra	16	16
ORZECHOWO	Narew	3	15
BRAŃSK	Nurzec	14	14
BIELAWY	Mroga	7	14
ZAWADY	Ślina	9	9
BONDARY	Narew	4	8
SOCHONIE	Czarna	6	7
KULESZE CHOBOTKI	Nereśl	7	7
FRANKOPOL	Bug	5	6
ZARUZIE	Ruż	3	5
NAREW	Narew	5	5
ROGOŻEK	Radomka	1	5
ZEMBRÓW	Cetynia	5	5

**2.2 Przekroczenia stanów ostrzegawczych i alarmowych na godz. 06 UTC:**

Stacja wodowskazowa	Rzeka	Stan ostrz.	Stan alarm.	Województwo	Stan wody 06 UTC	Zmiana od wczoraj 06 UTC	W odn. do st. ostrz.	W odn. do st. alarm.	Strefa stanów
ZALIWIE-PIEGAWKI	Liwiec	220	270	mazowieckie	226	+4	+6	-44	ostrzegawczy

**2.3 Zjawiska lodowe na rzekach – stan na godz. 06 UTC – nie odnotowano.**

Opracowanie niniejsze jako przedmiot prawa autorskiego podlega ochronie prawnej, zgodnie z przepisami ustawy z dnia 4 lutego 1994 r. o prawie autorskim i prawach pokrewnych (Dz. U. z 2017 r. poz. 880, 1089, z 2018 r. poz. 650). Wszelkie dalsze udostępnianie, rozpowszechnianie (przedruk, kopiowanie) jest dozwolone wyłącznie w formie dosłownej, z bezwzględnym wskazaniem źródła informacji, tj. IMGW-PIB. Odbiorcy przysługuje prawo reklamacji. Składanie reklamacji: centrum.hydro@imgw.pl

#### 2.4 Przepływ poniżej średniego niskiego przepływu (SNQ) na godz. 06 UTC:

Stacja wodowskazowa	Rzeka	SNQ [m <sup>3</sup> /s]	Przepływ Q [m <sup>3</sup> /s] o godz. 6 UTC				
			-4 dni	-3 dni	-2 dni	-1 dni	dziś
OLSZTYN-KORTOWO	Łyna	2.18	2.08	2.01	1.98	1.95	1.99

#### 2.5 Strefy stanów wody

- w dolnej strefie stanów wysokich:

na Jeziorce i na części dopływów górnej Narwi;

- na pograniczu dolnej strefy stanów wysokich i strefy stanów średnich:

w zlewni górnej Narwi, na dopływach Bugu, w zlewni Bzury oraz na Węgorapie;

- w strefie stanów średnich:

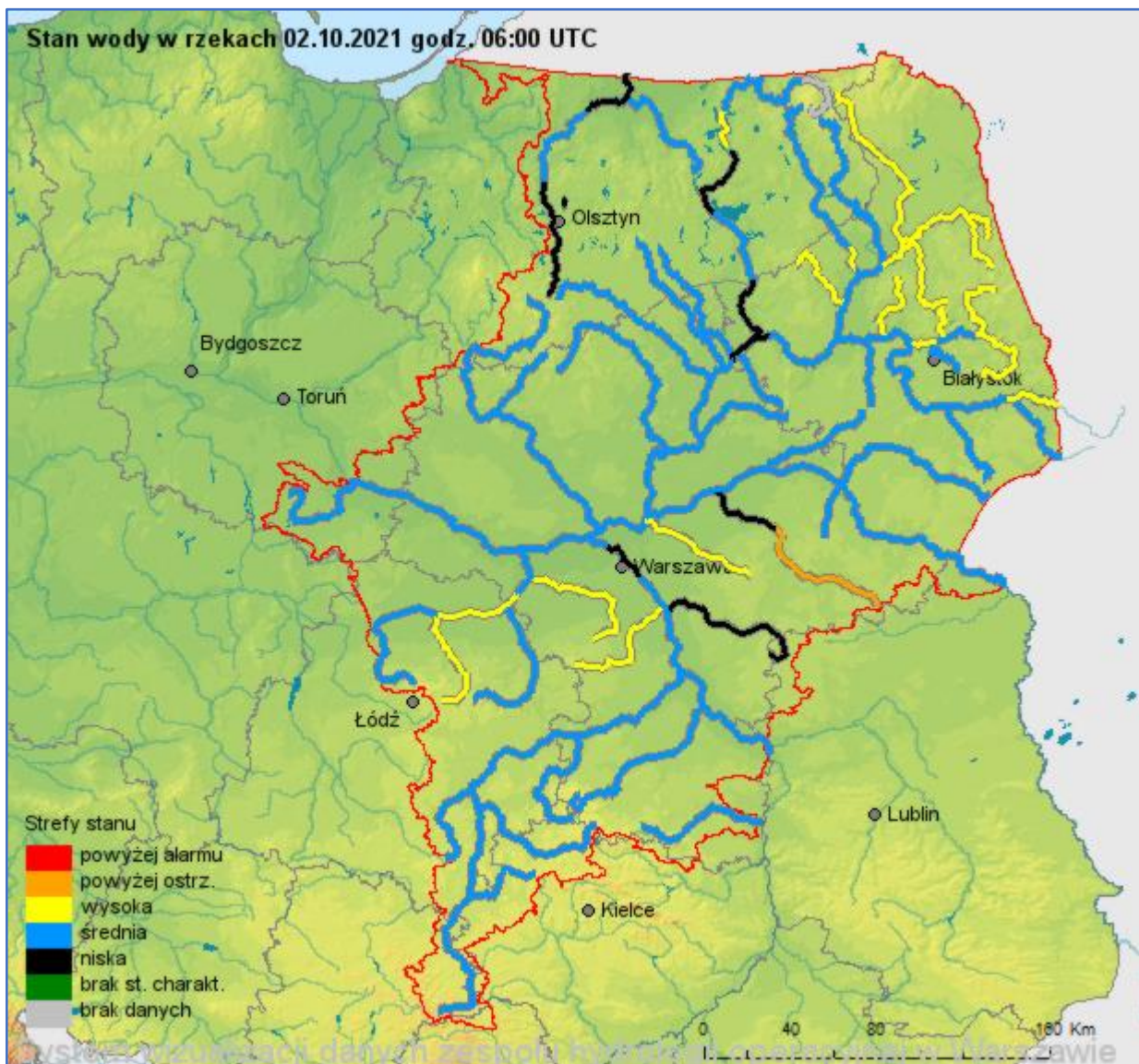
na Wiśle (tylko w rejonie Warszawy w strefie stanów niskich), na Iłżance, Radomce, w zlewni Pilicy, na środkowej i dolnej Narwi (tylko w rejonie Nowogrodu w strefie stanów niskich), na większości dopływów środkowej i dolnej Narwi, na Gubrze i Gołdapie;

- na pograniczu strefy stanów średnich i niskich:

na Pisie i na Łynie;

- w strefie stanów niskich:

na Świdrze oraz w dolnym biegu Liwca.



### 3. Prognoza hydrologiczna

#### 3.1 Prognoza na okres od godz. 06 UTC do godz. 12 UTC dnia kolejnego.

Na Wiśle na odcinku od profilu Dęblin do ujścia Zgłowiączki przewiduje się stabilizację stanu wody – w strefie wody średniej, lokalnie w niskiej.

W zlewni Narwi i zlewni Bugu poniżej profilu Krzyczew przewiduje się stabilizację i opadanie stanu wody, miejscami zakłócone pracą urządzeń hydrotechnicznych - w strefie wody średniej i wysokiej, lokalnie w niskiej.

Na pozostałych dopływach Wisły (od profilu Dęblin do ujścia Zgłowiączki) przewiduje się stabilizację i opadanie stanu wody, lokalnie zakłócone pracą urządzeń hydrotechnicznych - w strefie wody średniej, lokalnie w wysokiej i niskiej.

Poziom wody w Zaliwiu-Piegawkach na Liwcu będzie układał się w strefie stanu około ostrzegawczego.

Na dopływach Pregoty w granicach Polski przewiduje się stabilizację i opadanie stanu wody, miejscami zakłócone pracą urządzeń hydrotechnicznych - w strefie wody średniej, lokalnie w niskiej i wysokiej.

### **3.2 Przewidywane zagrożenia**

Brak.

*Lokalnie stany wody mogą ulegać wahaniom spowodowanym pracą urządzeń hydrotechnicznych i zmianami odpływów ze zbiorników retencyjnych, o których IMGW-PIB nie jest informowane.*

*W przypadku rzek zarastających/zjawisk lodowych przepływ oszacowano z uwzględnieniem współczynników redukcji.*

**Rozwój sytuacji hydrologiczno-meteorologicznej można śledzić na bieżąco na stronach internetowych [meteo.imgw.pl](http://meteo.imgw.pl), [hydro.imgw.pl](http://hydro.imgw.pl) oraz na Monitorze IMGW-PIB.**

**\*UTC** (ang. Universal Time Coordinated) - czas uniwersalny; w okresie letnim czas urzędowy w Polsce UTC+2h, a w okresie zimowym UTC+1h.

Opracowanie biuletynu i prognozy: hydrolog Aleksandra Najda

Autoryzacja biuletynu i prognozy: starszy synoptyk hydrolog Anna Śmiech