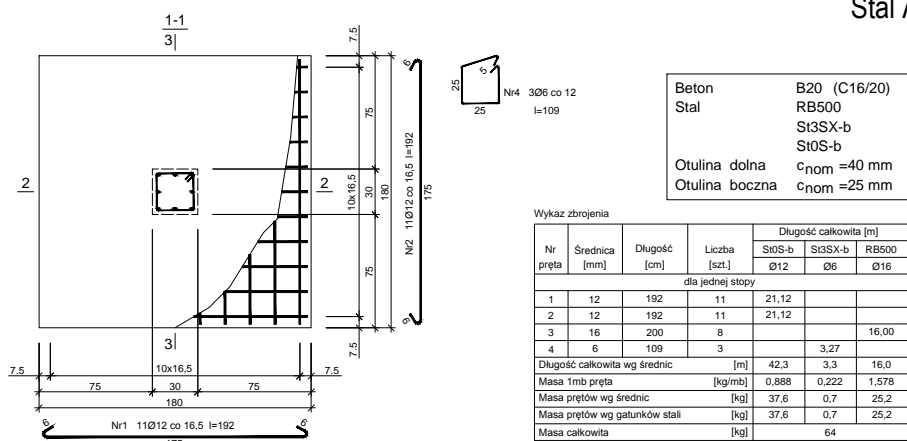
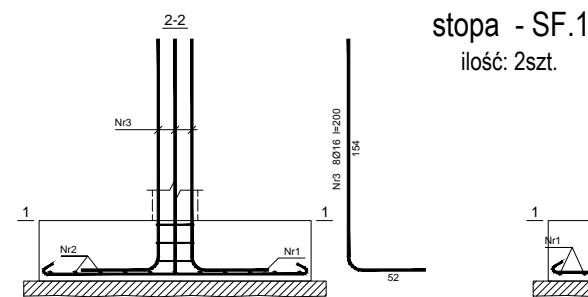


WYKAZ STALI										
NR	f1	DŁUGOŚĆ	LISOC	DŁUGOŚĆ SZKŁAM						
				f1 a	f1 b	f1 c	f1 d	f1 e	f1 f	f1 g
1	14	3,7	4							14,89
2	6	1,2	12	14,4						7,48
3	14	3,70	2							14,89
4	12	0,9	12					10,8		
5	14	87,4	4							549,93
6	6	1,2	370	444						1,40
7	14	1,8	4							1,40
8	6	1,2	5							0
Ilość całkowita				454,4	0	0	0	10,8	579,2	0
Masa 1 m3				8,222	0,285	0,617	0,858	1,21	1,26	0
Masa całkowita				365,12	0	0	9,99	457,62	0	0
RAZEM										
				kg						

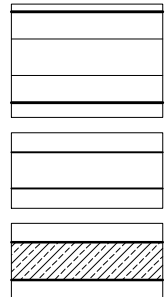


ZESTAWIENIE ŁAW I STÓP FUNDAMENTOWYCH				
Oznaczenie na rysunku	Przekroje ław fundamentowych szerokość x wysokość (m)	Długość (mb)	Objętość (m3)	
Ł.f.1	0,80 x 0,40	3,23	0,90	
Ł.f.2	0,60 x 0,40	83,20	11,90	
Ł.f.3	0,30 x 0,40	1,20	1,28	
Sf.1	1,80 x 1,80 x 0,40	2 szt.	2,00	
RAZEM			16,08	

UWAGI:

- wymiary w cm,
- poziom posadowienia w m,
- rzędne ±0,00 = ..... m n.p.m.
- otulina zbrojenia fundamentów 4 cm
- fundamenty posadowić na warstwie 10 cm z betonu B10
- we wszystkich fundamentach izolacja powierzchniowa podłoża betonowego fundamentów, ścian fundamentowych zagłębionych w gruncie – systemowe
- min. nośność podłoża (grunt nie spoiły d=0,50) 160 kPa
- w przypadku natrafienia na słabe grunty, należy je wymienić i zastąpić zasypką piaskową stabilizowaną cementem w ilości 100 kg/m<sup>3</sup>
- w przypadku natrafienia grutów nie nośnych skontaktować się z projektantem

LEGENDA:



Ławy i stopy fundamentowe projektowane (C20/25)– wraz ze ścianami fundamentowymi z bloczków C16/20 na zaprawie cementowej marki M10

Ławy fundamentowe – istniejące poddać przeglądowi, wykonanie izolacji pionowej oraz możliwej izolacji poziomej;

Elementy monolityczne – żelbet C20/25;

JEDNOSTKA PROJEKTOWA:		ATRIUM STUDIO PRACOWNIA PROJEKTOWA JACEK NOWAKOWSKI UL. ZA CYTADEŁĄ 5, 61-663 POZNAN			
INWESTOR:		GOSPODARSTWO LESNE - LASY PAŃSTWOWE; NADLEŚNICTWO SIERAKÓW, BUCHARZEWO 153, 64-410 SIERAKÓW			
INWESTYCJA:	BUDOWA (NOWEJ) CZĘŚCI BUDYNKU Z SALĄ KONFERENCYJNĄ PRZY BUDYNKU SIEDZIBY NADLEŚNICTWA SIERAKÓW W BUCHARZEWIE.				
LOKALIZACJA / DZIAŁKA:	BUCHARZEWO 153, 64-410 SIERAKÓW, DZIAŁKA nr 327/5 obręb BUCHARZEWO OBSZAR WIEJSKI, GMINA SIERAKÓW, POWIAT MIĘDZYCHODZKI, WOJ. WIELKOPOLSKIE				
BRANŻA:	KONSTRUKCJA	SPECJALNOŚĆ	NR UPRAWNIEN	PODPIS	
PROJEKTOWAŁ:	mgr inż. Sławomir Serkowski		uprawnienia budowlane w specjalności konstrukcje budowlane do projektowania bez ograniczeń		
KUP/0061/PWBKb/16					
OPRACOWAŁ:	mgr inż. Sławomir Serkowski		uprawnienia budowlane w specjalności konstrukcje budowlane do projektowania bez ograniczeń	WKP/0083/POOK/15	
SPRAWDZIŁ:	mgr inż. Kamil Serkowski		uprawnienia budowlane w specjalności konstrukcje budowlane do projektowania bez ograniczeń		
TYTUŁ RYSUNKU:			RZUT ŁAW I STÓP FUNDAMENTOWYCH		
STADIUM:	PROJEKT WYKONAWCZY	DATA :	11.2019	SKALA :	1 : 50
PRAWA AUTORSKIE ZASTRZEŻONE-Ustawa z dnia 04.02.1994 r.(Dz.U. 1994. Nr 24 poz. 83 ) Powielanie we wszelkiej postaci bez pisemnej zgody Autora zabronione.			NR RYSUNKU: PW_K-1		