



**LUBUSKI URZĄD WOJEWÓDZKI
w GORZOWIE WIELKOPOLSKIM**
66-400 Gorzów Wielkopolski, ul. Jagiellończyka 8
Wojewódzkie Centrum Zarządzania Kryzysowego
tel. 95 728 87 77, 95 785 13 17 ; fax. 95 728 87 78,
95 728 87 79, kom. 609 796 508
e-mail: centrum.kryzysowe@lubuskie.uw.gov.pl



Gorzów Wlkp., dnia 17.06.2021 r.

INFORMACJA DOBOWA

na temat zagrożeń na terenie województwa lubuskiego
za okres 16.06.2021 r. godz. 00:00 – 24:00

I ZAGROŻENIA NATURALNE

A. Zagrożenia hydrologiczno-meteorologiczne

1. Według danych uzyskanych od IMGW, nie odnotowano przekroczenia stanów ostrzegawczych/alarmowych na rzekach województwa lubuskiego.
2. W dniu 16.06.2021 r. Instytut Meteorologii i Gospodarki Wodnej - Państwowy Instytut Badawczy Centralne Biuro Prognoz Meteorologicznych - Wydział w Poznaniu wydał ostrzeżenie II stopnia o upale dla wszystkich powiatów woj. lubuskiego w terminie od godz. 14:00 dnia 17.06.2021 r. do godz. 19:00 dnia 21.06.2021 r. Prognozuje się temperaturę maksymalną w dzień od 30°C do 34°C, temperatura minimalna w nocy od 18°C do 21°C.

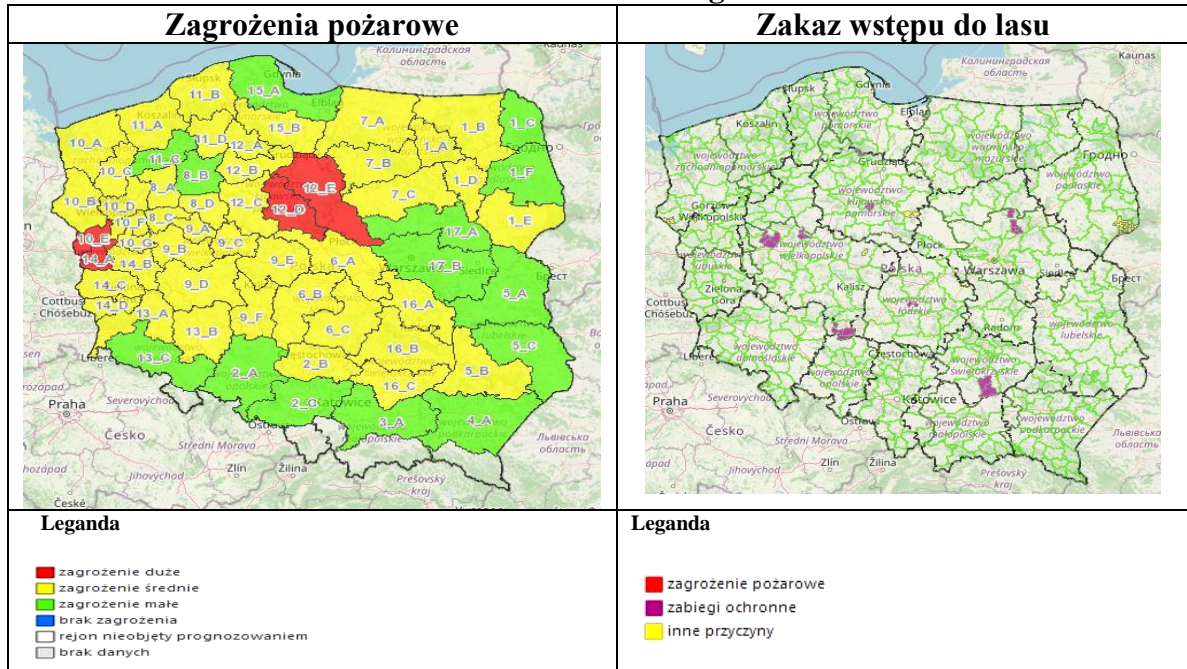
B. Zagrożenia epidemiologiczne

1. Epizootia (choroba zakaźna zwierząt)
Obowiązujące akty prawne Wojewody Lubuskiego w sprawie zwalczania wysoce zjadliwej grypy ptaków (HPAI) znajdują się pod poniższym linkiem:
<https://bip.lubuskie.uw.gov.pl/wojewoda/hpai-grypa-ptakow>
Obowiązujące akty prawne Wojewody Lubuskiego dotyczące ASF znajdują się pod poniższym linkiem:
<https://bip.lubuskie.uw.gov.pl/wojewoda/asf-afrykanski-pomor-swinl>
2. Epidemia – koronawirus COVID -19
Obowiązujące akty prawne i dokumenty Wojewody Lubuskiego dotyczące zapobieganiu, przeciwdziałaniu i zwalczaniu choroby COVID-19 znajdują się pod poniższym linkiem:
<https://bip.lubuskie.uw.gov.pl/wojewoda/COVID-19>.

C. Zagrożenia pożarowe

Sytuacja w lasach województwa lubuskiego jest na bieżąco monitorowana przez nadleśnictwa. Aktualna prognoza zagrożenia pożarowego i okresowe zakazy wstępu do lasu, prognozy wg Laboratorium Ochrony Przeciwożarowej Lasy Instytutu Badawczego Leśnictw.

Stan na dzień 16.06.2021 r. godz. 13:00



1. W dniu 16.06.2021 r. godz. 14:30 Regionalna Dyrekcja Lasów Państwowych w Szczecinie wydała komunikat o wprowadzeniu na terenach leśnych woj. lubuskiego II (średniego) oraz III (najwyższego) stopnia zagrożenia pożarowego. Komunikat o zagrożeniu obowiązuje do 13:59 dnia 17 czerwca br. Umieszczony na RSO.

II ZAGROŻENIA INNE

- A. Zagrożenia dla infrastruktury krytycznej i bezpieczeństwa energetycznego**
Nie odnotowano.
- B. Awarie techniczne, pożary, zagrożenia miejscowe, utrudnienia i zagrożenia w komunikacji i transporcie**
 1. W dniu 16.06.2021 r. w miejscowości Wierzbnica pow. nowosolski, doszło do pożaru w fermie drobiu. Spaleniu uległ niezasiedlony kurnik o wymiarach (20x100m). Nie było osób popieczkodowanych. Pożar ugaszono o godz. 18:00. W akcji uczestniczyło 11 JRG, 11 OSP i 2 pojazdy z Głogowa.
 2. W dniu 16.06.2021 r. na DW 132 w miejscowości Białcz pow. gorzowski doszło do zderzenia motocyklisty z samochodem osobowym. W wyniku zdarzenia motocyklista poniósł śmierć. Droga czasowo była zablokowana.
 3. W dniu 16.06.2021 r. w miejscowości Krzywaniec pow. zielonogórski, na zrębie doszło do pożaru lasu o powierzchni około 1,7 ha. Pożar ugaszony, uczestniczyło 18 JSP. O godz. 22:00 zakończono akcję, pogorzeliśko przekazano leśniczemu leśnictwa Krzyszkowice. Do rana będzie nadzór nad pogorzeliśkiem przez służby leśne.
- C. Inne ważne wydarzenia dotyczące funkcjonowania administracji publicznej i społeczeństwa na terenie województwa**
Nie odnotowano.
- D. Zgromadzenia, protesty i niepokoje społeczne**
Nie odnotowano.
- E. Zdarzenia z udziałem cudzoziemców lub przedstawicieli mniejszości narodowych**
Nie odnotowano.

F. Sprawy obronne

Nie odnotowano

G. Inne

1. Na RSO LUW umieszczono komunikat dot. wprowadzenia tymczasowej organizacji ruchu na czas remontu nawierzchni węzła Rzepin. Od dnia 09.06.2021 r. firma Strabag wprowadzi Etap 8 Tymczasowej Organizacji Ruchu dotyczącej remontu węzła Rzepin w liniach rozgraniczających autostrady A2. Prace będą prowadzone zgodnie z zatwierdzonym Projektem Organizacji Ruchu. W etapie 8 zamknięta będzie łącznica DL3 prowadząca od strony autostrady A2 od strony Poznania w kierunku Rzepina i Świebodzina.
2. Od dnia 15.01.2021 r. do odwołania na RSO LUW umieszczono komunikat ogólny dot. transportu seniorów na szczepienie przeciw COVID-19 następującej treści: "Seniorze, jesteś niepełnosprawny, masz trudności z dotarciem na szczepienie COVID-19. Skontaktuj się ze swoim urzędem gminy - zapewni Ci bezpłatny dojazd".
3. Na RSO LUW umieszczono komunikat ogólny: UWAGA! POLICJA OSTRZEGA! Dokonanie oszustwa na szkodę osoby starszej w woj. lubuskim. Istnieje możliwość ponownych oszustw. Zalecana wzmożona ostrożność.

H. Zgłoszenia na nr alarmowy 112

Rok 2021	Zdarzenia przekazane do służb					Zgłoszenia alarmowe 112	
	PRM	PSP	Policja	inne	razem	falszywe	łącznie
1	2	3	4	5	6	7	8
średnia dobowa za rok 2020	226	21	332	43	622	682	1 304
	36,3%	6,0%	53,4%	6,9%	100%	52,3%	100%
za 16.06.2021	254	23	278	65	620	593	1 213
	41,0%	3,7%	44,8%	10,5%	100,0%	48,9%	100,0%
trend	↑	↑	↓	↑	↓	↓	↓
narastając o od 01-01- 2021	44 121	3 056	49 748	9 832	106 757	97 201	203 958
	41,3%	2,9%	46,6%	9,2%	100%	47,7%	100,0%

I. Dane statystyczne

INFORMACJE W ZAKRESIE PORZĄDKOWYM (STATYSTYKA)			
I. Zagrożenia zdrowia i życia:			
1. Zabójstwa (usiłowanie)	0	7. Kradzieże/wymuszenia rozbójnicze	0/0
2. Samobójstwa	0	8. Bójki i pobicia	0
3. Zgwałcenia/inne czynności seksualne	0	9. Zgony spowodowane wychłodzeniem	0
4. Odnalezienia zwłok	1	10. Uszkodzenia ciała	3
5. Utonięcia	0	11. Zgony w wyniku zaccadzenia	0
6. Rozboje	1	12. Osoby pod wpływem dopalaczy	0
II. Przestępstwa przeciwko mieniu:			
1. Kradzieże z włamaniem	8	5. Przestępstwa gospodarcze	2
2. Kradzieże	12	6. Przestępstwa narkotykowe	3
3. Kradzieże samochodów	1	7. Oszustwa	4
4. Inne kryminalne	19	8. Fałszerstwa	0
III. Bezpieczeństwo na drogach:			
1. Wypadki drogowe	1	2. Wypadki kolejowe	0
1.1 Ofiary śmiertelne	1	2.1 Ofiary śmiertelne	0
1.2 Ranni	0	2.2 Ranni	0
1.3 Nietrzeźwi kierowcy	6		

<i>INFORMACJE W ZAKRESIE OCHRONY PRZECIWOŻAROWEJ I RATOWNICTWA (STATYSTYKA)</i>			
I. Interwencje jednostek PSP:			
1. Pożary (ilość)	10	2. Miejscowe zagrożenia (ilość)	26
1.1 Straty pożarowe (w tys. zł.)	2204	2.1 Straty powstałe w wyniku miejscowych zagrożeń (w tys. zł.)	155
		3. Straty ogółem (w tys. zł.)	2359
II. Poszkodowani w zdarzeniach:			
1. Ofiary śmiertelne	1	2. Ranni	5
<i>INFORMACJE W ZAKRESIE OCHRONY GRANIC (STATYSTYKA)</i>			
Działania jednostek Nadodrzańskiego Oddziału Straży Granicznej:			
Zatrzymano 3 osoby: 1 ob. RP , 1 ob. Ukrainy, 1 ob. Bośni i Hercegowiny. Ujawniono: kradziony samochód typu bus / 80000 zł.			

Krótkoterminowa prognoza meteorologiczna na terenie województwa:

ważność: od godz. 07:30 dnia 17.06.2021 r. do godz. 07:30 dnia 17.06.2021 r.

W dzień zachmurzenie małe. Temperatura maksymalna od 29°C do 31°C. Wiatr słaby i umiarkowany, południowo-wschodni. W nocy bezchmurnie. Temperatura minimalna od 16°C do 18°C. Wiatr słaby, południowo-wschodni.