



DZIENNIK URZĘDOWY

WOJEWÓDZTWA POMORSKIEGO

Gdańsk, dnia 29 kwietnia 2026 r.

Poz. 1897

ZARZĄDZENIE REGIONALNEGO DYREKTORA OCHRONY ŚRODOWISKA W GDAŃSKU

z dnia 23 kwietnia 2026 r.

w sprawie rezerwatu przyrody "Krzywe Koło w pętli Wdy"

Na podstawie art. 13 ust. 3 ustawy z dnia 16 kwietnia 2004 roku o ochronie przyrody (Dz. U. z 2026 r. poz. 13 i 426) zarządza się, co następuje:

§ 1. 1. Rezerwat przyrody pod nazwą „Krzywe Koło w pętli Wdy”, zwany dalej „rezerwatem”, obejmuje obszar o powierzchni 10,03 ha, położony na terenie gminy Osiek, w powiecie starogardzkim, w województwie pomorskim.

2. Na obszarach graniczących z rezerwatem wyznacza się otulinę obejmującą obszar o powierzchni 66,15 ha, położony na terenie gminy Osiek, w powiecie starogardzkim, w województwie pomorskim.

3. Położenie i przebieg granicy rezerwatu w postaci współrzędnych punktów jej załamania są określone w załączniku nr 1 do zarządzenia.

4. Położenie i przebieg granicy otuliny rezerwatu w postaci współrzędnych punktów jej załamania są określone w załączniku nr 2 do zarządzenia.

5. Położenie i przebieg granicy rezerwatu oraz jego otuliny w postaci mapy na tle ewidencji gruntów gminy Osiek są określone w załączniku nr 3 do zarządzenia.

6. Położenie i przebieg granicy rezerwatu oraz jego otuliny w postaci mapy na tle ewidencji leśnej Nadleśnictwa Lubichowo są określone w załączniku nr 4 do zarządzenia.

§ 2. Celem ochrony rezerwatu jest zachowanie ekosystemów leśnych w szczególności grądu subkontynentalnego *Tilio-Carpinetum* wraz z charakterystyczną roślinnością oraz gatunkami fauny i flory.

§ 3. Określa się następujący rodzaj, typ i podtyp rezerwatu:

1) rodzaj: Leśny (L);

2) typ i podtyp ze względu na dominujący przedmiot ochrony:

a) typ - Biocenotyczny i fizjocenotyczny (PBf),

b) podtyp - biocenozy naturalnych i półnaturalnych (bp);

3) typ i podtyp ze względu na główny typ ekosystemu:

a) typ - Leśny i borowy (EL),

b) podtyp – lasów mieszanych nizinnych (lmn).

§ 4. Nadzór nad rezerwatem sprawuje Regionalny Dyrektor Ochrony Środowiska w Gdańsku.

§ 5. Traci moc zarządzenie Regionalnego Dyrektora Ochrony Środowiska w Gdańsku z dnia 14 listopada 2017 r. w sprawie rezerwatu przyrody „Krzywe Koło w pętli Wdy” (Dz. Urz. Woj. Pom. z 2017 r., poz. 4040).

§ 6. Zarządzenie wchodzi w życie po upływie 14 dni od dnia ogłoszenia.

Regionalny Dyrektor
Ochrony Środowiska
w Gdańsku

Anna Tchórzewska

**Załączniki do zarządzenia
Regionalnego Dyrektora Ochrony Środowiska w Gdańsku
z dnia 23 kwietnia 2026 r.
w sprawie rezerwatu przyrody „Krzywe Koło w pętli Wdy”**

Załącznik nr 1 do zarządzenia
Regionalnego Dyrektora Ochrony Środowiska w Gdańsku
z dnia 23 kwietnia 2026 r.
w sprawie rezerwatu przyrody „Krzywe Koło w pętli Wdy”

Położenie i przebieg granicy rezerwatu przyrody „Krzywe Koło w pętli Wdy”.

Numer punktu załamania granicy	Współrzędne punktów załamania granicy (PL-1992) ¹⁾	
	X	Y
1	650016,44	457685,50
2	650009,76	457714,02
3	650029,85	457712,83
4	650049,90	457713,41
5	650076,74	457716,21
6	650082,67	457713,81
7	650118,16	457716,68
8	650141,67	457735,81
9	650168,17	457764,55
10	650193,40	457775,09
11	650216,13	457778,21
12	650241,90	457767,86
13	650267,43	457746,64
14	650274,10	457749,17
15	650274,69	457744,98
16	650291,53	457734,13
17	650296,44	457731,63
18	650299,88	457731,92
19	650302,75	457732,16
20	650309,57	457734,01
21	650313,98	457736,44
22	650320,60	457738,73
23	650331,76	457745,69
24	650335,43	457747,27
25	650338,52	457750,22
26	650356,83	457762,07
27	650373,41	457773,31

¹⁾ Współrzędne punktów załamania granicy rezerwatu przedstawiono w układzie współrzędnych płaskich prostokątnych PL-1992, który jest jednym z układów tworzących państwowy system odniesień przestrzennych, o którym mowa w przepisach wydanych na podstawie art. 3 ust. 5 ustawy z dnia 17 maja 1989 r. - Prawo geodezyjne i kartograficzne (Dz. U. z 2024 r. poz. 1151,1824, z 2025 r. poz. 1019,1542).

28	650394,97	457789,58
29	650400,67	457790,12
30	650449,27	457811,32
31	650469,57	457792,52
32	650477,57	457796,84
33	650504,16	457766,73
34	650520,01	457723,86
35	650533,25	457655,03
36	650541,28	457612,72
37	650504,08	457583,37
38	650465,92	457567,22
39	650455,39	457562,77
40	650433,93	457546,87
41	650408,41	457527,20
42	650403,19	457521,38
43	650394,73	457514,37
44	650390,68	457505,17
45	650384,48	457495,03
46	650380,01	457481,44
47	650374,47	457464,68
48	650364,82	457446,94
49	650362,94	457441,79
50	650361,32	457446,09
51	650328,79	457464,29
52	650294,57	457473,49
53	650273,14	457478,42
54	650240,78	457510,01
55	650203,73	457548,43
56	650177,19	457584,40
57	650143,23	457603,84
58	650105,14	457649,27
59	650092,95	457656,58
60	650088,76	457660,88
61	650086,40	457664,27
62	650081,89	457668,20
63	650073,69	457674,02
64	650066,16	457680,58
65	650057,96	457686,38
66	650048,79	457691,06
67	650040,43	457689,07
68	650038,91	457691,87
69	650029,35	457688,79
70	650019,42	457686,12
71	650016,44	457685,50

Załącznik nr 2 do zarządzenia
Regionalnego Dyrektora Ochrony Środowiska w Gdańsku
z dnia 23 kwietnia 2026 r.
w sprawie rezerwatu przyrody „Krzywe Koło w pętli Wdy”

Położenie i przebieg granicy otuliny rezerwatu przyrody „Krzywe Koło w pętli Wdy”.

Numer punktu załamania granicy	Współrzędne punktów załamania granicy (PL-1992)		Komentarz
	X	Y	
1	650631,60	457762,05	Otulina
2	650606,42	457835,73	Otulina
3	650603,76	457868,14	Otulina
4	650599,58	457919,20	Otulina
5	650554,70	457954,20	Otulina
6	650535,95	457956,35	Otulina
7	650534,24	457956,54	Otulina
8	650438,12	457967,53	Otulina
9	650347,32	457983,27	Otulina
10	650301,47	457984,64	Otulina
11	650285,54	457983,74	Otulina
12	650255,50	458035,85	Otulina
13	650228,33	458088,53	Otulina
14	650144,88	458160,64	Otulina
15	650140,23	458164,66	Otulina
16	650153,69	458214,96	Otulina
17	650153,84	458215,54	Otulina
18	650170,28	458276,99	Otulina
19	650172,39	458284,85	Otulina
20	650169,48	458285,61	Otulina
21	650061,82	458313,62	Otulina
22	650021,29	458324,16	Otulina
23	649979,26	458335,09	Otulina
24	649977,17	458335,64	Otulina
25	649976,83	458335,59	Otulina
26	649971,30	458334,84	Otulina
27	649942,05	458330,87	Otulina
28	649905,86	458326,23	Otulina
29	649878,37	458325,68	Otulina
30	649849,09	458319,87	Otulina
31	649837,74	458320,68	Otulina
32	649814,74	458325,20	Otulina
33	649795,75	458329,95	Otulina
34	649782,23	458331,26	Otulina
35	649756,73	458333,43	Otulina
36	649716,09	458335,63	Otulina

37	649682,25	458339,61	Otulina
38	649653,24	458346,23	Otulina
39	649638,48	458348,84	Otulina
40	649610,19	458346,48	Otulina
41	649573,19	458336,18	Otulina
42	649550,96	458332,56	Otulina
43	649532,66	458335,52	Otulina
44	649510,67	458343,07	Otulina
45	649497,29	458285,26	Otulina
46	649497,28	458285,24	Otulina
47	649496,11	458280,18	Otulina
48	649491,10	458258,49	Otulina
49	649464,84	458166,89	Otulina
50	649469,80	458124,26	Otulina
51	649471,99	458105,39	Otulina
52	649472,67	458105,18	Otulina
53	649472,84	458105,27	Otulina
54	649490,54	458114,59	Otulina
55	649491,19	458115,50	Otulina
56	649497,39	458118,77	Otulina
57	649508,94	458122,59	Otulina
58	649519,42	458124,15	Otulina
59	649526,40	458123,71	Otulina
60	649526,47	458123,68	Otulina
61	649535,59	458118,84	Otulina
62	649537,67	458121,04	Otulina
63	649561,87	458138,57	Otulina
64	649585,35	458137,79	Otulina
65	649608,45	458104,75	Otulina
66	649613,88	458086,52	Otulina
67	649613,70	458078,36	Otulina
68	649624,49	458079,70	Otulina
69	649626,25	458079,92	Otulina
70	649634,45	458080,94	Otulina
71	649636,42	458081,18	Otulina
72	649640,72	458081,71	Otulina
73	649649,07	458062,23	Otulina
74	649670,87	457985,49	Otulina
75	649686,35	457942,26	Otulina
76	649707,54	457888,49	Otulina
77	649710,25	457881,93	Otulina
78	649717,61	457864,07	Otulina
79	649722,14	457853,09	Otulina
80	649751,86	457828,94	Otulina

81	649779,75	457799,02	Otulina
82	649791,50	457723,14	Otulina
83	649793,23	457684,50	Otulina
84	649794,55	457654,98	Otulina
85	649819,43	457646,36	Otulina
86	649831,38	457642,22	Otulina
87	649853,42	457634,59	Otulina
88	649877,73	457626,17	Otulina
89	649878,98	457625,74	Otulina
90	649885,91	457623,34	Otulina
91	649917,22	457612,49	Otulina
92	649908,90	457606,95	Otulina
93	649900,77	457600,35	Otulina
94	649892,63	457593,74	Otulina
95	649886,81	457585,62	Otulina
96	649876,76	457571,27	Otulina
97	649873,18	457566,05	Otulina
98	649873,46	457559,74	Otulina
99	649871,81	457553,96	Otulina
100	649869,88	457539,96	Otulina
101	649868,02	457528,01	Otulina
102	649864,38	457520,75	Otulina
103	649860,31	457511,95	Otulina
104	649852,01	457493,64	Otulina
105	649843,31	457475,64	Otulina
106	649829,58	457448,99	Otulina
107	649820,41	457426,87	Otulina
108	649797,41	457371,43	Otulina
109	649780,86	457335,03	Otulina
110	649778,02	457322,87	Otulina
111	649772,32	457316,28	Otulina
112	649768,76	457304,82	Otulina
113	649768,30	457296,60	Otulina
114	649767,73	457276,80	Otulina
115	649770,03	457271,07	Otulina
116	649784,78	457225,05	Otulina
117	649790,37	457224,26	Otulina
118	649857,00	457260,83	Otulina
119	649873,80	457290,30	Otulina
120	649896,51	457295,21	Otulina
121	649915,25	457294,63	Otulina
122	649911,55	457279,68	Otulina
123	649988,09	457258,32	Otulina
124	649991,32	457257,42	Otulina

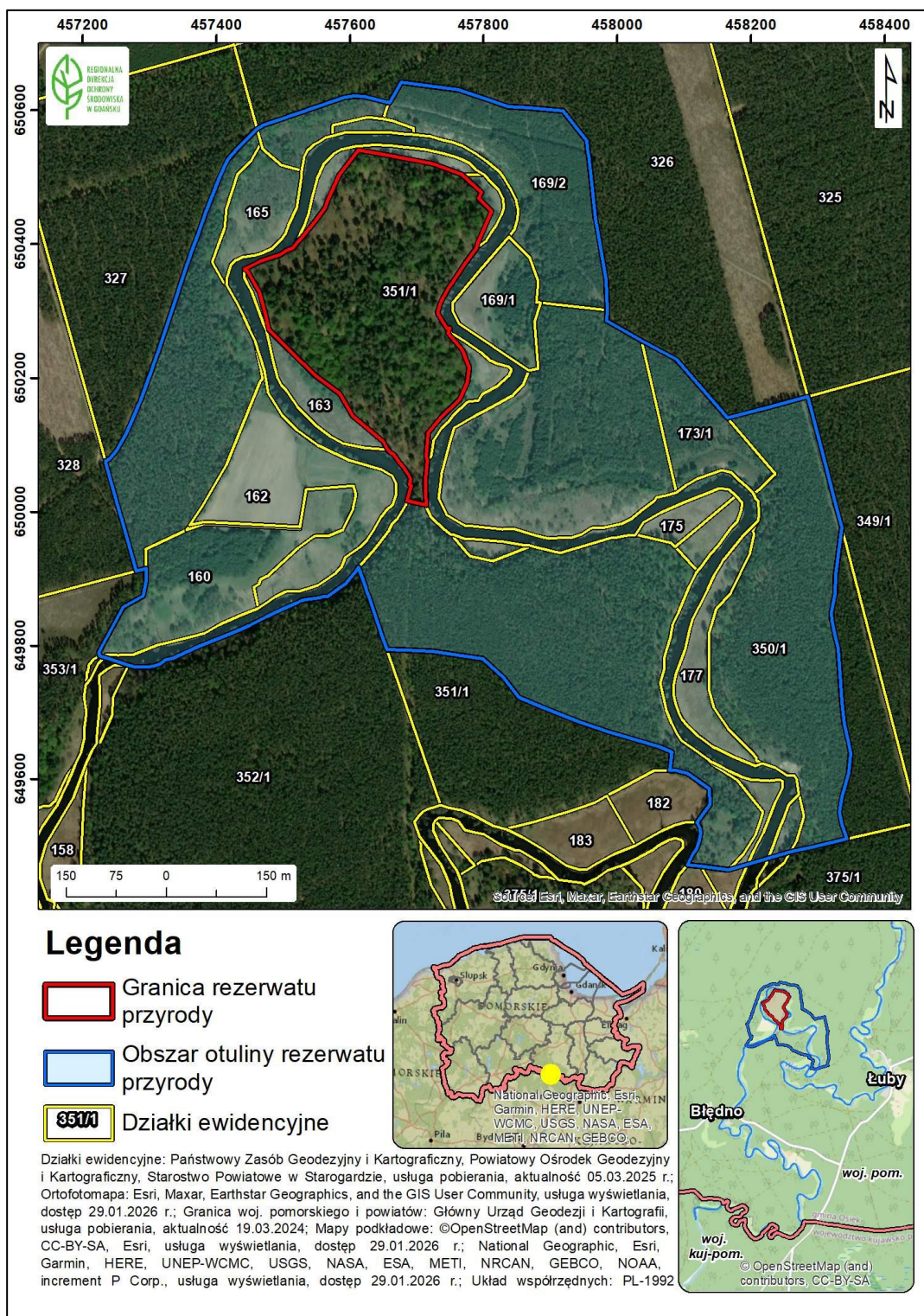
125	649993,42	457256,83	Otulina
126	650066,23	457236,51	Otulina
127	650073,84	457234,38	Otulina
128	650075,35	457233,96	Otulina
129	650075,85	457234,72	Otulina
130	650076,18	457235,29	Otulina
131	650078,92	457239,65	Otulina
132	650091,20	457250,00	Otulina
133	650117,66	457265,46	Otulina
134	650151,37	457280,19	Otulina
135	650160,59	457284,22	Otulina
136	650166,15	457286,45	Otulina
137	650207,87	457301,60	Otulina
138	650252,39	457317,38	Otulina
139	650331,25	457343,19	Otulina
140	650368,96	457355,73	Otulina
141	650373,24	457357,16	Otulina
142	650375,58	457357,94	Otulina
143	650384,56	457361,16	Otulina
144	650413,94	457371,79	Otulina
145	650448,31	457384,24	Otulina
146	650500,58	457404,34	Otulina
147	650526,53	457417,05	Otulina
148	650543,79	457431,64	Otulina
149	650559,04	457447,27	Otulina
150	650568,77	457457,26	Otulina
151	650570,63	457459,16	Otulina
152	650571,32	457459,87	Otulina
153	650572,17	457460,95	Otulina
154	650578,45	457470,39	Otulina
155	650589,96	457505,57	Otulina
156	650611,05	457565,16	Otulina
157	650619,43	457588,82	Otulina
158	650620,20	457593,97	Otulina
159	650622,12	457606,83	Otulina
160	650620,89	457621,67	Otulina
161	650617,37	457636,21	Otulina
162	650611,77	457659,32	Otulina
163	650642,02	457676,79	Otulina
164	650631,60	457762,05	Otulina
165	650016,44	457685,50	Wyłączenie
166	650009,76	457714,02	Wyłączenie
167	650029,85	457712,83	Wyłączenie
168	650049,90	457713,41	Wyłączenie

169	650076,74	457716,21	Wyłączenie
170	650082,67	457713,81	Wyłączenie
171	650118,16	457716,68	Wyłączenie
172	650141,67	457735,81	Wyłączenie
173	650168,17	457764,55	Wyłączenie
174	650193,40	457775,09	Wyłączenie
175	650216,13	457778,21	Wyłączenie
176	650241,90	457767,86	Wyłączenie
177	650267,43	457746,64	Wyłączenie
178	650274,10	457749,17	Wyłączenie
179	650274,69	457744,98	Wyłączenie
180	650291,53	457734,13	Wyłączenie
181	650296,44	457731,63	Wyłączenie
182	650299,88	457731,92	Wyłączenie
183	650302,75	457732,16	Wyłączenie
184	650309,57	457734,01	Wyłączenie
185	650313,98	457736,44	Wyłączenie
186	650320,60	457738,73	Wyłączenie
187	650331,76	457745,69	Wyłączenie
188	650335,43	457747,27	Wyłączenie
189	650338,52	457750,22	Wyłączenie
190	650356,83	457762,07	Wyłączenie
191	650373,41	457773,31	Wyłączenie
192	650394,97	457789,58	Wyłączenie
193	650400,67	457790,12	Wyłączenie
194	650449,27	457811,32	Wyłączenie
195	650469,57	457792,52	Wyłączenie
196	650477,57	457796,84	Wyłączenie
197	650504,16	457766,73	Wyłączenie
198	650520,01	457723,86	Wyłączenie
199	650533,25	457655,03	Wyłączenie
200	650541,28	457612,72	Wyłączenie
201	650504,08	457583,37	Wyłączenie
202	650465,92	457567,22	Wyłączenie
203	650455,39	457562,77	Wyłączenie
204	650433,93	457546,87	Wyłączenie
205	650408,41	457527,20	Wyłączenie
206	650403,19	457521,38	Wyłączenie
207	650394,73	457514,37	Wyłączenie
208	650390,68	457505,17	Wyłączenie
209	650384,48	457495,03	Wyłączenie
210	650380,01	457481,44	Wyłączenie
211	650374,47	457464,68	Wyłączenie
212	650364,82	457446,94	Wyłączenie

213	650362,94	457441,79	Wyłączenie
214	650361,32	457446,09	Wyłączenie
215	650328,79	457464,29	Wyłączenie
216	650294,57	457473,49	Wyłączenie
217	650273,14	457478,42	Wyłączenie
218	650240,78	457510,01	Wyłączenie
219	650203,73	457548,43	Wyłączenie
220	650177,19	457584,40	Wyłączenie
221	650143,23	457603,84	Wyłączenie
222	650105,14	457649,27	Wyłączenie
223	650092,95	457656,58	Wyłączenie
224	650088,76	457660,88	Wyłączenie
225	650086,40	457664,27	Wyłączenie
226	650081,89	457668,20	Wyłączenie
227	650073,69	457674,02	Wyłączenie
228	650066,16	457680,58	Wyłączenie
229	650057,96	457686,38	Wyłączenie
230	650048,79	457691,06	Wyłączenie
231	650040,43	457689,07	Wyłączenie
232	650038,91	457691,87	Wyłączenie
233	650029,35	457688,79	Wyłączenie
234	650019,42	457686,12	Wyłączenie
235	650016,44	457685,50	Wyłączenie

Załącznik nr 3 do zarządzenia
Regionalnego Dyrektora Ochrony Środowiska w Gdańsku
z dnia 23 kwietnia 2026 r.
w sprawie rezerwatu przyrody „Krzywe Koło w pętli Wdy”

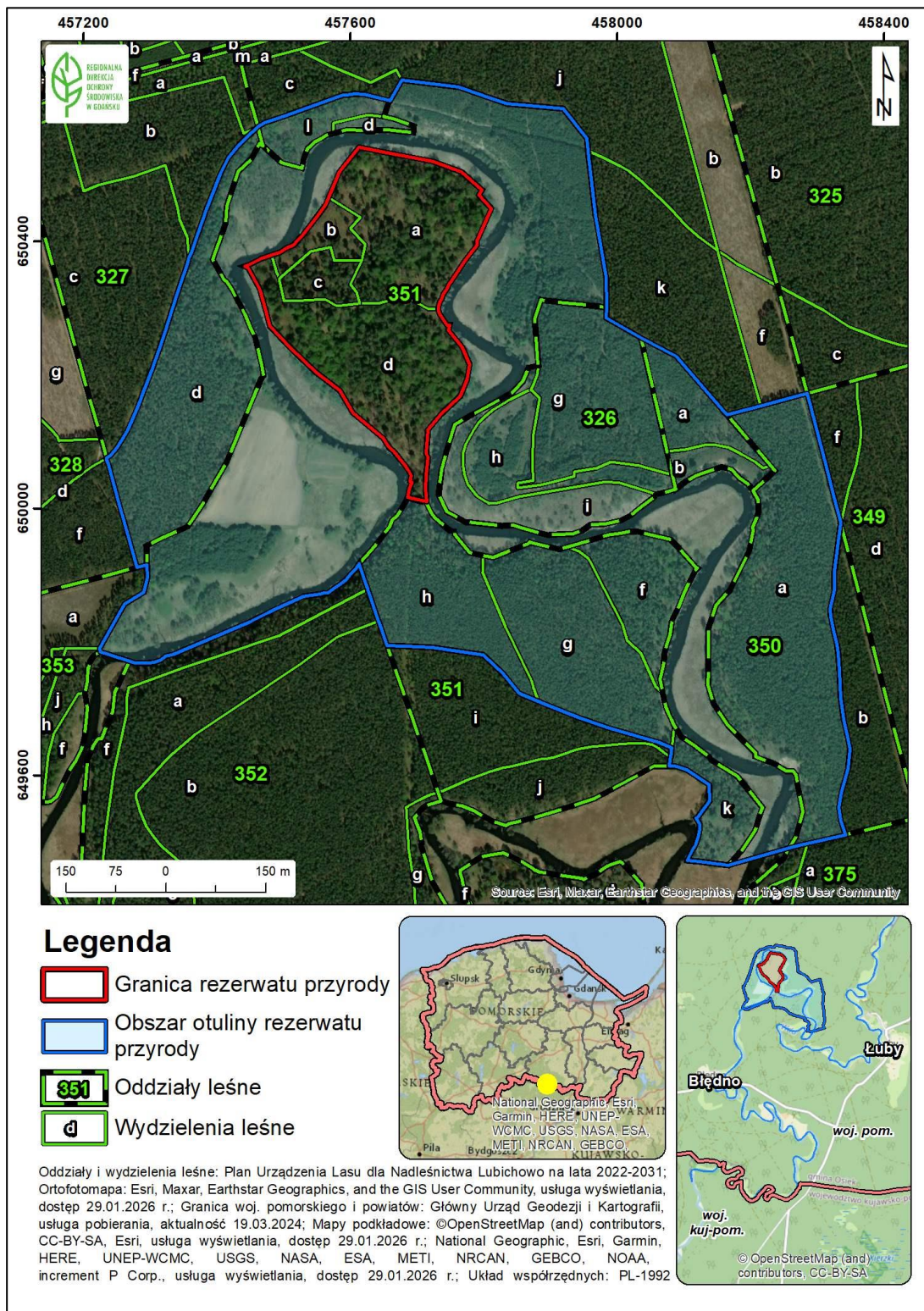
Położenie i przebieg granicy rezerwatu przyrody „Krzywe Koło w pętli Wdy” oraz jego otuliny w postaci mapy na tle ewidencji gruntów gminy Osiek²⁾.



²⁾ Gmina Osiek, obręb Suchobrzeźnica.

Załącznik nr 4 do zarządzenia
Regionalnego Dyrektora Ochrony Środowiska w Gdańsku
z dnia 23 kwietnia 2026 r.
w sprawie rezerwatu przyrody „Krzywe Koło w pętli Wdy”

Położenie i przebieg granicy rezerwatu przyrody „Krzywe Koło w pętli Wdy” oraz jego otuliny w postaci mapy na tle ewidencji leśnej Nadleśnictwa Lubichowo³⁾.



³⁾ Leśnictwo Błędno, wg Planu Urządzenia Lasu na lata 2022-2031.