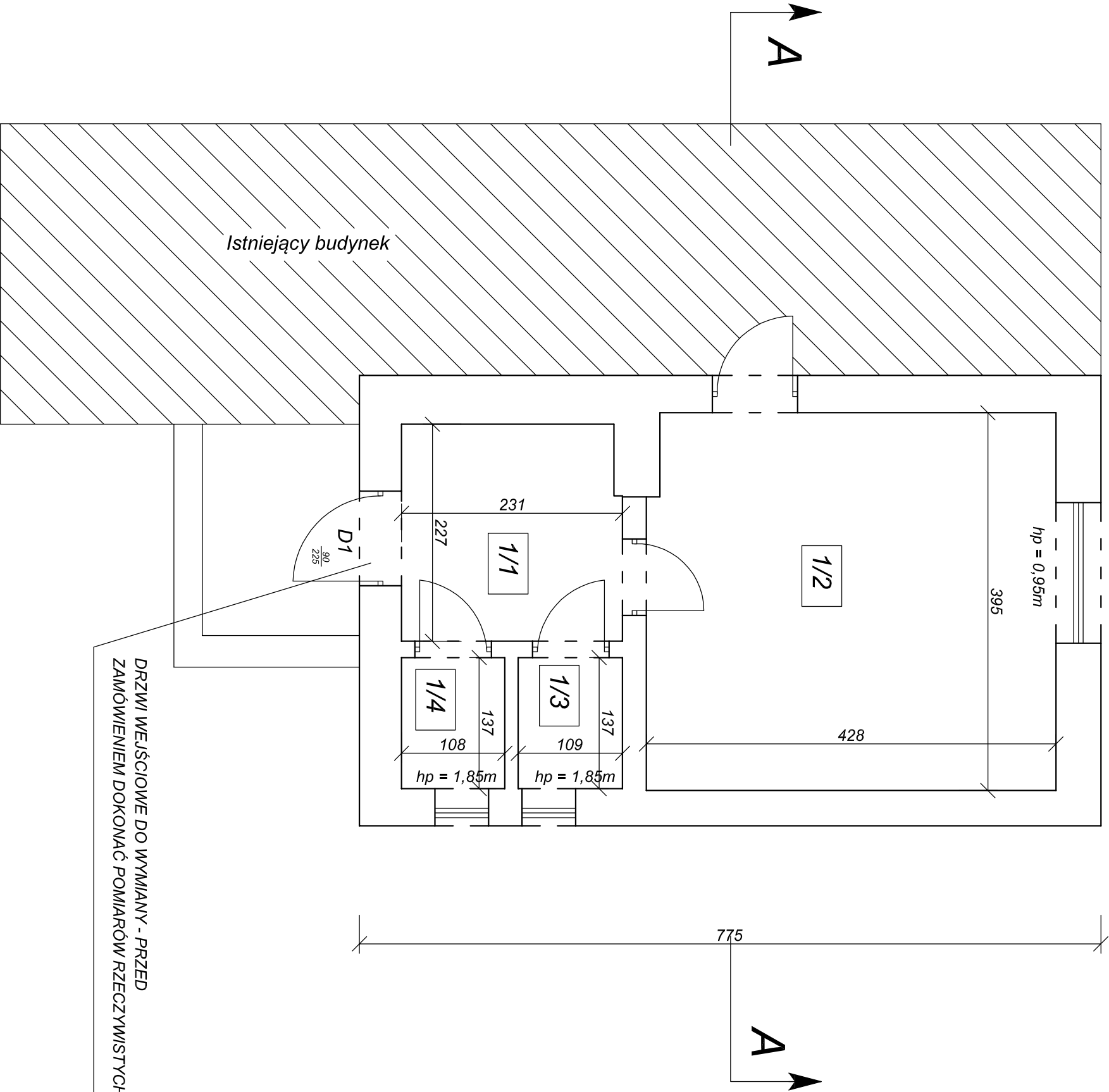



ZESTAWIENIE POWIERZCHNI POMIESZCZŃ ISTNIEJĄCYCH I POSADZEK			
NR	Nazwa	[m2]	Rodzaj posadzki
1/1	Komunikacja	5,17	Pytki ceramiczne
1/2	Biuro	16,78	Pytki ceramiczne
1/3	Pom. gospodarcze	1,49	Pytki ceramiczne
1/4	WC	1,48	Pytki ceramiczne
Łącznie		24,92m2	



DRZWI WEJŚCIOWE DO WYMIANY - PRZED  
ZAMÓWIENIEM DOKONAĆ POMIARÓW RZECZYWISTYCH

PROJEKTOWANIE I NADZORY BUDOWLANE KAMIL MACIEJEWSKI UL. KSIĘŻYCOWA 4 87-400 GOLUB - DOBRZYŃ Tel. 790 420 519 e-mail : kamil.maciejewski@vp.pl					
Nazwa inwestycji: Remont Łeśniczówki Łęga					
Adres inwestycji: Chełmone 67, 87-410 Kowalewo Pomorskie					
Inwestor: Nadleśnictwo Golub - Dobrzyń, Komszajewo 3A, 87-400 Golub - Dobrzyń					
RZUT KANCELARI	Brutto: Konstrukcja				Nr rysunku
	DATA: czerwiec 2022	SKALA: 1:50			
Imię i nazwisko projektanta:		Podpis			
mgr inż. Kamil Maciejewski		KUP0002PBA/16 dotrę, kontynuując: zgodnie bez ograniczeń			