



CODZIENNY BIULETYN HYDROLOGICZNY

o sytuacji w zlewni Wisły od profilu Dęblin do ujścia Zgłowiączki, w zlewni Narwi i Bugu poniżej profilu Krzyczew oraz rzek wpadających do Pregoty i Niemna w granicach państwa

Stan na godzinę 06 UTC dnia **19.09.2020 r.**

1. Sytuacja meteorologiczna

1.1 Opady atmosferyczne na godz. 06 UTC – nie odnotowano.

1.2 Pokrywa śnieżna na godz. 06 UTC – nie odnotowano.

2. Sytuacja hydrologiczna

2.1 Opis dobowego przebiegu zmian stanów wody

Na Wiśle na odcinku od profilu Dęblin do ujścia Zgłowiączki obserwowano opadanie stanu wody – w strefie wody niskiej.

W zlewni Narwi i zlewni Bugu poniżej profilu Krzyczew obserwowano stabilizację i opadanie stanu wody, miejscami zakłócone pracą urządzeń hydrotechnicznych – w strefie wody średniej i niskiej, lokalnie w wysokiej.

Na pozostałych dopływach Wisły (od profilu Dęblin do ujścia Zgłowiączki) obserwowano stabilizację i opadanie stanu wody - w strefie wody niskiej i średniej, lokalnie w wysokiej.

Na dopływach Pregoty w granicach Polski obserwowano stabilizację i opadanie stanu wody – w strefie wody średniej i niskiej, lokalnie w wysokiej.

Stacja wodowskazowa	Rzeka	Przyrost dobowy 06-06 UTC	Maksymalny wzrost w ciągu doby
MIEDUNISZKI	Węgorapa	9	27
PROSNA	Guber	17	18
STRĘKOWA GÓRA	Narew	8	10
ZAWADY	Biała	1	7
WIZNA	Narew	3	4
BANIE MAZURSKIE	Gołdapa	3	3
WAŚOSZ	Pilica	2	2
MALDANIN	Jez. Roś	1	2

2.2 Przekroczenia stanów ostrzegawczych i alarmowych na godz. 06 UTC – nie odnotowano.

2.3 Zjawiska lodowe na rzekach – stan na godz. 06 UTC – nie odnotowano.

2.4 Przepływ poniżej średniego niskiego przepływu (SNQ) na godz. 06 UTC:

Stacja wodowskazowa	Rzeka	SNQ [m ³ /s]	Przepływ Q [m ³ /s] o godz. 6 UTC				
			-4 dni	-3 dni	-2 dni	-1 dni	dziś
KAZANÓW	Iżanka	0.72	0.45	0.52	0.65	0.6	0.6
PRZEDBÓRZ	Pilica	5.53	6.08	6.08	5.86	5.41	5.19
SULEJÓW (KOPALNIA)	Pilica	9.02	8.64	8.24	7.85	8.05	7.85
NOWE MIASTO	Pilica	15.2	13.2	13.2	12.8	12.8	12.8
BIAŁOBRZEGI	Pilica	19.2	19.4	19.9	18.9	19.4	18.9
JANUSZEWICE	Czarna (Włoszczowska)	0.69	0.54	0.52	0.56	0.52	0.5
ODRZYWÓŁ	Drzewiczka	1.7	2.16	1.49	2.07	1.64	1.41
SURAŻ	Narew	4.1	3.85	3.9	3.82	3.87	3.78
KARPOWICZE	Brzozówka	0.65	0.97	0.86	0.8	0.7	0.65
EŁK	Ełk	1.73	1.38	1.38	1.43	1.43	1.49
PISZ	Pisa	10.1	8.8	8.18	8.1	8.19	8.19
PTAKI	Pisa	11.2	9.68	9.68	9.42	9.29	9.29
DOBRYLAS	Pisa	12.7	11	11	10.9	10.7	10.4
WĘGORZEWO	Węgorapa	0.98	0.97	1	0.99	0.98	0.98
PRYNOWO	Węgorapa	1.14	0.91	0.91	0.97	0.95	0.94
MIEDUNISZKI	Węgorapa	2.92	2.8	2.4	2.7	2.35	2.75
JURKISZKI	Gołdapa (Jarka)	0.27	0.19	0.19	0.17	0.17	0.18
GOŁDAP 2	Gołdapa	0.37	0.33	0.33	0.33	0.31	0.31
SMOLAJNY	Łyna	6.76	6.5	6.44	6.53	6.4	6.34

2.5 Strefy stanów wody:

- w dolnej strefie stanów wysokich:

w górnym biegu Supraśli, na Czarnej, Nettecie, Wissie, na Utracie i w górnym biegu Łyny;

- w strefie stanów średnich:

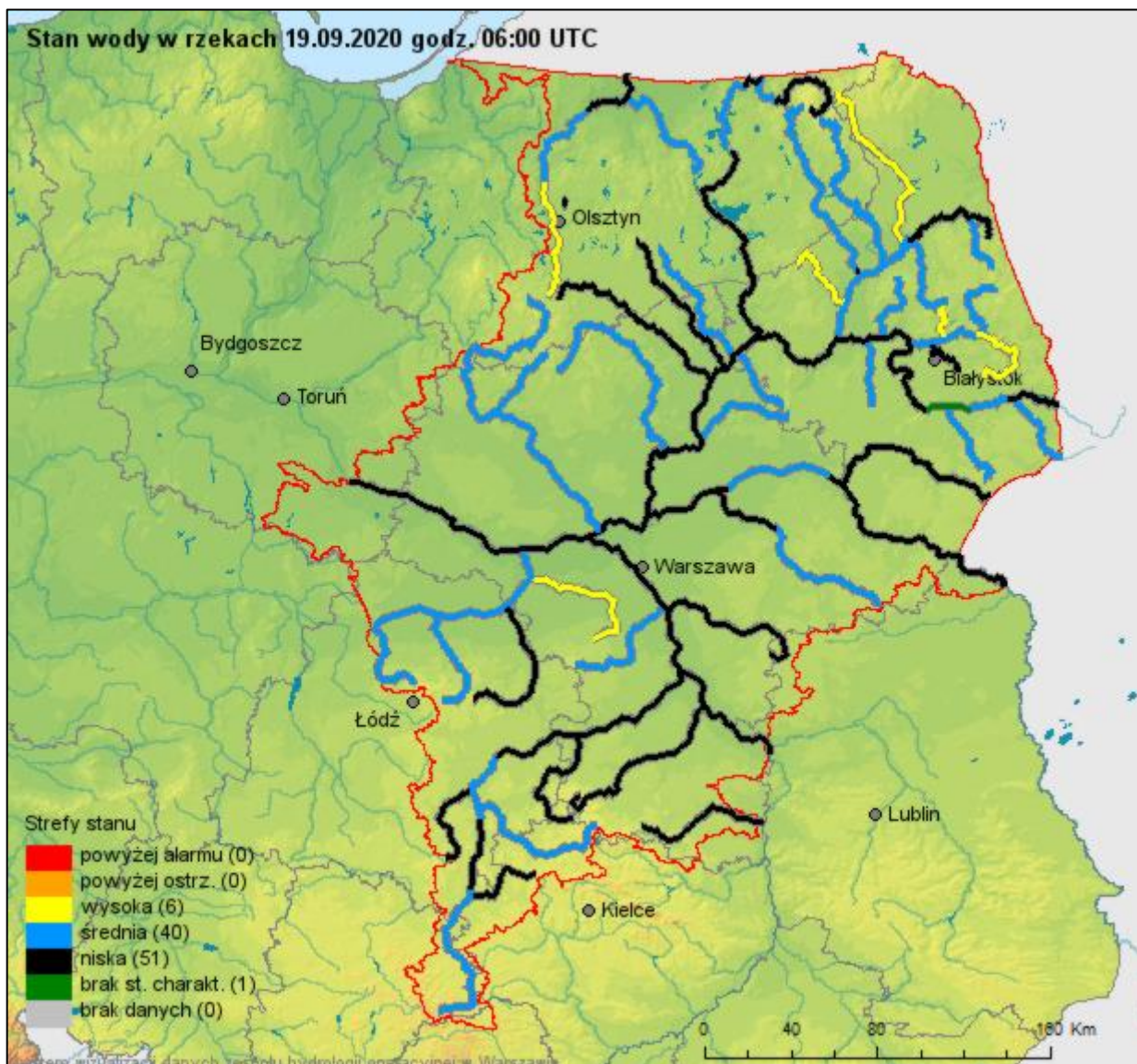
na Jeziorce, na większości dopływów Narwi, na Bzurze i na Mrodze;

- na pograniczu strefy stanów średnich i niskich:

w zlewniach: Pilicy, Bugu i Węgorapy oraz w środkowym i dolnym biegu Łyny;

- w strefie stanów niskich:

na Wiśle, na Iżance, Radomce, Świdrze, na Narwi i niektórych jej dopływach, na Rawce i na Gubrze.



3. Prognoza hydrologiczna

3.1 Prognoza na okres od godz. 06 UTC do godz. 12 UTC dnia kolejnego

Na Wiśle na odcinku od profilu Dęblin do ujścia Zgłowiączki przewiduje się opadanie stanu wody – w strefie wody niskiej.

W zlewni Narwi i zlewni Bugu poniżej profilu Krzyczew przewiduje się stabilizację i opadanie stanu wody, miejscami zakłócone pracą urządzeń hydrotechnicznych – w strefie wody średniej i niskiej, lokalnie w wysokiej.

Na pozostałych dopływach Wisły (od profilu Dęblin do ujścia Zgłowiączki) przewiduje się stabilizację i opadanie stanu wody, miejscami zakłócone pracą urządzeń hydrotechnicznych - w strefie wody niskiej i średniej, lokalnie w wysokiej.

Opracowanie niniejsze jako przedmiot prawa autorskiego podlega ochronie prawnej, zgodnie z przepisami ustawy z dnia 4 lutego 1994 r. o prawie autorskim i prawach pokrewnych (Dz. U. z 2017 r. poz. 880, 1089, z 2018 r. poz. 650). Wszelkie dalsze udostępnianie, rozpowszechnianie (przedruk, kopiowanie) jest dozwolone wyłącznie w formie dosłownej, z bezwzględnym wskazaniem źródła informacji, tj. IMGW-PIB. Odbiorcy przysługuje prawo reklamacji. Składanie reklamacji: centrum.hydro@imgw.pl

Na dopływach Pregoły w granicach Polski przewiduje się stabilizację i opadanie stanu wody, miejscami zakłócone pracą urządzeń hydrotechnicznych - w strefie wody niskiej i średniej, lokalnie w wysokiej.

3.2 Przewidywane zagrożenia

Brak.

Lokalnie stany wody mogą ulegać wahaniom spowodowanym pracą urządzeń hydrotechnicznych i zmianami odpływów ze zbiorników retencyjnych, o których IMGW-PIB nie jest informowane.

W przypadku rzek zarastających/zjawisk lodowych przepływ oszacowano z uwzględnieniem współczynników redukcji.

Rozwój sytuacji hydrologiczno-meteorologicznej można śledzić na bieżąco na www.pogodynka.pl oraz na Monitorze IMGW-PIB.

**UTC (ang. Universal Time Coordinated) - czas uniwersalny; w okresie letnim czas urzędowy w Polsce UTC+2h, a w okresie zimowym UTC+1h.*

Opracowanie biuletynu i prognozy: dyżurny synoptyk hydrolog Marcin Dominikowski