



# DZIENNIK URZĘDOWY

## WOJEWÓDZTWA MAZOWIECKIEGO

---

Warszawa, dnia 28 lutego 2025 r.

Poz. 2041

### ZARZĄDZENIE REGIONALNEGO DYREKTORA OCHRONY ŚRODOWISKA W WARSZAWIE

z dnia 26 lutego 2025 r.

#### w sprawie rezerwatu przyrody Sadkowice

Na podstawie art. 13 ust. 3 ustawy z dnia 16 kwietnia 2004 r. o ochronie przyrody (Dz. U. z 2024 r. poz. 1478 i 1940) zarządza się, co następuje:

**§ 1. 1.** Rezerwat przyrody Sadkowice, zwany dalej „rezerwatem”, stanowi obszar muraw, zarośli i lasów o łącznej powierzchni 3,05 ha, położony w województwie mazowieckim na terenie gminy Solec nad Wisłą w powiecie Lipskim.

2. Przebieg granicy rezerwatu określa mapa stanowiąca załącznik nr 1 do zarządzenia.

3. Opis przebiegu granicy rezerwatu w formie wykazu współrzędnych punktów załamania granicy określa załącznik nr 2 do zarządzenia.

**§ 2. 1.** W celu zabezpieczenia rezerwatu przed zagrożeniami zewnętrznymi wynikającymi z działalności człowieka wyznacza się otulinę rezerwatu o łącznej powierzchni 37,80 ha.

2. Przebieg granicy otuliny rezerwatu określa mapa stanowiąca załącznik nr 3 do zarządzenia.

3. Opis przebiegu granicy otuliny rezerwatu w formie wykazu współrzędnych punktów załamania granicy określa załącznik nr 4 do zarządzenia.

**§ 3.** Celem ochrony jest zachowanie stanowisk roślin kserotermicznych porastających zbocza wąwozów w dolinie Wisły oraz odsłonięcia geologicznego reprezentującego górną kredę.

**§ 4.** Dla rezerwatu ustala się:

1) rodzaj - Stepowy (St);

2) typ i podtyp:

a) ze względu na dominujący przedmiot ochrony:

- typ - Florystyczny (PFI),
- podtyp - roślin zielnych i krzewinek (rzk),

b) ze względu na główny typ ekosystemu:

- typ - Łąkowy, pastwiskowy, murawowy i zaroślowy (EŁ),
- podtyp - muraw kserotermicznych (mk).

**§ 5.** Nadzór nad rezerwatem sprawuje Zastępca Regionalnego Dyrektora Ochrony Środowiska - Regionalny Konserwator Przyrody w Warszawie.

§ 6. Traci moc zarządzenie Regionalnego Dyrektora Ochrony Środowiska w Warszawie z dnia 17 maja 2019 r. w sprawie rezerwatu przyrody Sadkowice (Dz. Urz. Woj. Maz. poz. 6747).

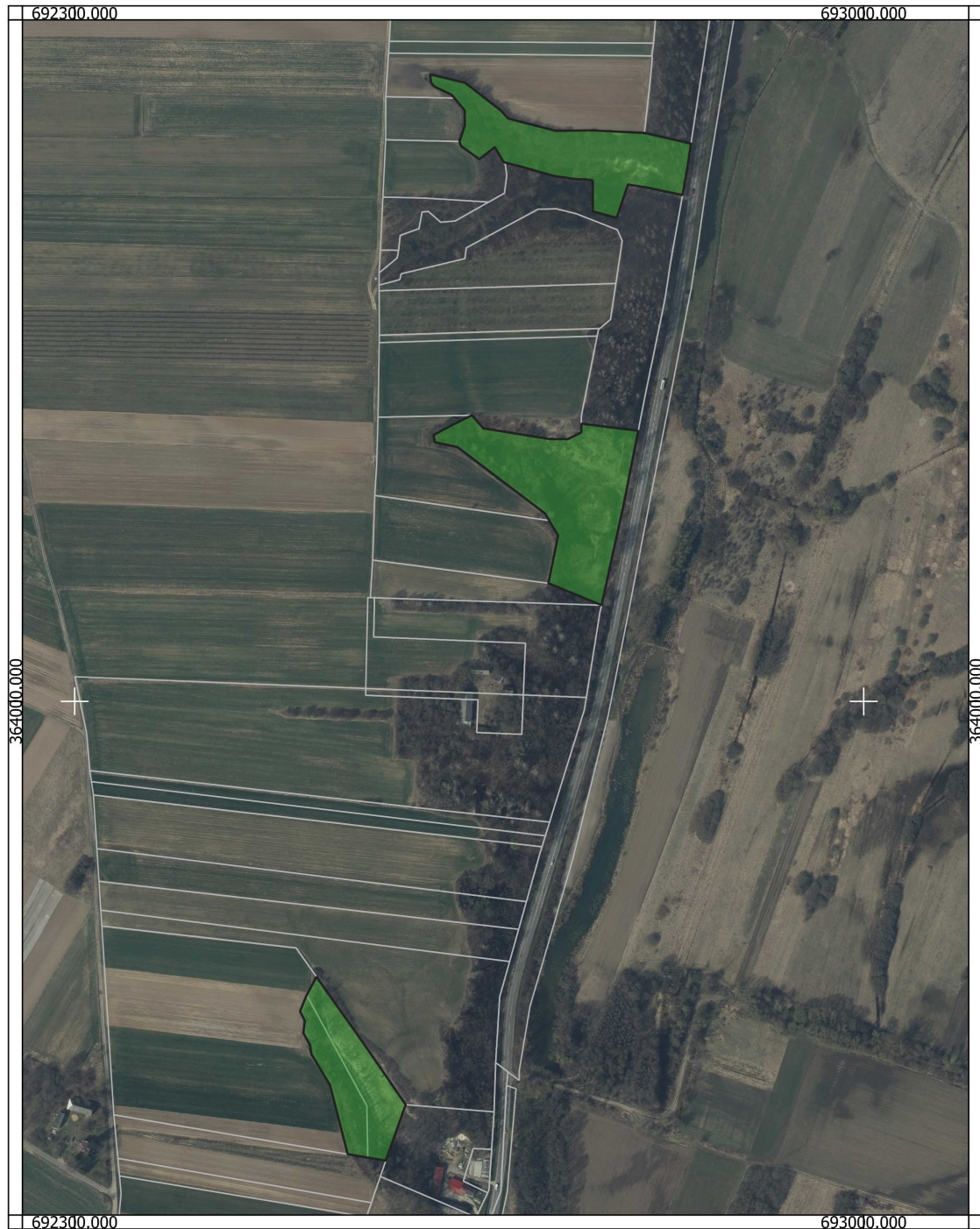
§ 7. Zarządzenie wchodzi w życie po upływie 14 dni od dnia ogłoszenia.

Regionalny Dyrektor Ochrony Środowiska  
w Warszawie

**Jacek Lolo**

Załącznik Nr 1 do zarządzenia  
Regionalnego Dyrektora Ochrony Środowiska w Warszawie  
z dnia 26 lutego 2025 r.

### Przebieg granicy rezerwatu



#### Legenda

 Rezerwat  Działy ewidencyjne

60 120 180 m



Układ współrzędnych PL-1992

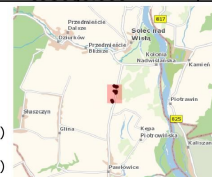
Działy ewidencyjne  
Powiatowy Ośrodek Dokumentacji Geodezyjnej i Kartograficznej  
w Lipsku usługa przeglądania danych (05.11.2024 r.)

Ortofotomapa

Główny Urząd Geodezji i Kartografii usługa przeglądania danych (05.11.2024 r.)

Mapa topograficzna

Główny Urząd Geodezji i Kartografii usługa przeglądania danych (05.11.2024 r.)



Załącznik Nr 2 do zarządzenia  
Regionalnego Dyrektora Ochrony Środowiska w Warszawie  
z dnia 26 lutego 2025 r.

**Opis przebiegu granicy rezerwatu w formie wykazu współrzędnych punktów załamania granicy**

Lp.	Współrzędne punktów załamania granicy (PL-1992) <sup>1)</sup>		Uwagi
	Punkt Y	Punkt X	
1	692593,72	363642,05	Rezerwat część 1
2	692576,07	363592,36	Rezerwat część 1
3	692560,12	363595,05	Rezerwat część 1
4	692544,07	363597,75	Rezerwat część 1
5	692542,28	363598,05	Rezerwat część 1
6	692533,59	363632,02	Rezerwat część 1
7	692526,43	363660,00	Rezerwat część 1
8	692525,30	363661,54	Rezerwat część 1
9	692510,00	363686,89	Rezerwat część 1
10	692508,81	363695,00	Rezerwat część 1
11	692502,91	363705,64	Rezerwat część 1
12	692504,23	363716,55	Rezerwat część 1
13	692499,93	363724,82	Rezerwat część 1
14	692505,84	363739,34	Rezerwat część 1
15	692514,58	363755,49	Rezerwat część 1
16	692557,39	363694,92	Rezerwat część 1
17	692593,72	363642,05	Rezerwat część 1
18	692684,72	364517,32	Rezerwat część 3
19	692726,82	364506,38	Rezerwat część 3
20	692758,31	364506,80	Rezerwat część 3
21	692805,52	364504,52	Rezerwat część 3
22	692846,88	364495,10	Rezerwat część 3
23	692843,50	364472,77	Rezerwat część 3
24	692839,36	364449,39	Rezerwat część 3
25	692827,07	364451,89	Rezerwat część 3
26	692810,11	364455,60	Rezerwat część 3
27	692795,78	364457,98	Rezerwat część 3
28	692790,98	364458,73	Rezerwat część 3
29	692780,88	364429,12	Rezerwat część 3
30	692759,71	364434,94	Rezerwat część 3
31	692759,71	364462,31	Rezerwat część 3
32	692753,61	364463,29	Rezerwat część 3
33	692744,25	364463,56	Rezerwat część 3
34	692724,78	364466,43	Rezerwat część 3
35	692694,36	364475,16	Rezerwat część 3
36	692680,77	364478,47	Rezerwat część 3
37	692680,76	364478,47	Rezerwat część 3
38	692672,84	364491,85	Rezerwat część 3
39	692659,03	364481,25	Rezerwat część 3
40	692642,97	364492,80	Rezerwat część 3
41	692641,48	364496,92	Rezerwat część 3
42	692646,17	364511,17	Rezerwat część 3
43	692646,09	364524,50	Rezerwat część 3
44	692636,94	364535,44	Rezerwat część 3
45	692634,52	364538,35	Rezerwat część 3

<sup>1)</sup> Układ współrzędnych płaskich prostokątnych PL-1992 jest jednym z układów tworzących państwowy system odniesień przestrzennych, o którym mowa w przepisach wydanych na podstawie art. 3 ust. 5 ustawy z dnia 17 maja 1989 r. - Prawo geodezyjne i kartograficzne (Dz. U. z 2024 r. poz. 1151 i 1824).




46	692618,91	364545,88	Rezerwat część 3
47	692616,41	364548,88	Rezerwat część 3
48	692615,31	364556,59	Rezerwat część 3
49	692646,44	364549,09	Rezerwat część 3
50	692678,37	364524,25	Rezerwat część 3
51	692684,72	364517,32	Rezerwat część 3
52	692721,56	364232,82	Rezerwat część 2
53	692737,77	364232,78	Rezerwat część 2
54	692749,52	364238,73	Rezerwat część 2
55	692749,57	364246,48	Rezerwat część 2
56	692800,06	364240,17	Rezerwat część 2
57	692787,52	364176,48	Rezerwat część 2
58	692767,56	364085,36	Rezerwat część 2
59	692720,37	364104,84	Rezerwat część 2
60	692728,99	364147,16	Rezerwat część 2
61	692721,06	364160,52	Rezerwat część 2
62	692717,32	364166,76	Rezerwat część 2
63	692639,51	364225,80	Rezerwat część 2
64	692619,44	364230,00	Rezerwat część 2
65	692618,57	364236,43	Rezerwat część 2
66	692632,95	364244,23	Rezerwat część 2
67	692652,47	364253,96	Rezerwat część 2
68	692662,61	364242,34	Rezerwat część 2
69	692721,56	364232,82	Rezerwat część 2

Załącznik Nr 3 do zarządzenia  
Regionalnego Dyrektora Ochrony Środowiska w Warszawie  
z dnia 26 lutego 2025 r.

### Przebieg granicy otuliny rezerwatu



#### Legenda

-  Granica rezerwatu
-  Granica otuliny
-  Działki ewidencyjne

90 180 270 m



Układ współrzędnych PL-1992  
Mapa topograficzna  
Główny Urząd Geodezji i Kartografii usługa przeglądania danych (05.11.2024 r.)  
Działki ewidencyjne  
Powiatowy Ośrodek Dokumentacji Geodezyjnej i Kartograficznej  
w Lipsku usługa przeglądania danych (05.11.2024 r.)  
Ortofotomapa  
Główny Urząd Geodezji i Kartografii usługa przeglądania danych (05.11.2024 r.)



Załącznik Nr 4 do zarządzenia  
Regionalnego Dyrektora Ochrony Środowiska w Warszawie  
z dnia 26 lutego 2025 r.

**Opis przebiegu granicy otuliny rezerwatu w formie wykazu współrzędnych punktów załamania granicy**

Lp.	Współrzędne punktów załamania granicy (PL-1992) <sup>2)</sup>		
	Punkt Y	Punkt X	Uwagi
1	692529,72	363457,08	Otulina rezerwatu
2	692518,06	363458,65	Otulina rezerwatu
3	692491,48	363462,25	Otulina rezerwatu
4	692484,23	363463,22	Otulina rezerwatu
5	692463,81	363471,74	Otulina rezerwatu
6	692395,57	363500,19	Otulina rezerwatu
7	692337,76	363524,29	Otulina rezerwatu
8	692341,21	363563,61	Otulina rezerwatu
9	692339,79	363578,84	Otulina rezerwatu
10	692338,35	363594,40	Otulina rezerwatu
11	692334,77	363633,03	Otulina rezerwatu
12	692324,08	363800,62	Otulina rezerwatu
13	692323,19	363814,69	Otulina rezerwatu
14	692321,55	363840,34	Otulina rezerwatu
15	692319,71	363869,26	Otulina rezerwatu
16	692316,67	363916,90	Otulina rezerwatu
17	692314,94	363928,75	Otulina rezerwatu
18	692313,44	363938,54	Otulina rezerwatu
19	692310,49	363972,68	Otulina rezerwatu
20	692300,13	364021,90	Otulina rezerwatu
21	692558,31	364011,42	Otulina rezerwatu
22	692560,09	364092,12	Otulina rezerwatu
23	692562,36	364092,05	Otulina rezerwatu
24	692564,45	364125,41	Otulina rezerwatu
25	692566,26	364182,75	Otulina rezerwatu
26	692567,96	364210,15	Otulina rezerwatu
27	692569,13	364252,19	Otulina rezerwatu
28	692570,22	364318,42	Otulina rezerwatu
29	692570,32	364325,02	Otulina rezerwatu
30	692570,16	364364,44	Otulina rezerwatu
31	692570,13	364369,41	Otulina rezerwatu
32	692570,09	364380,29	Otulina rezerwatu
33	692571,27	364400,56	Otulina rezerwatu
34	692573,47	364447,58	Otulina rezerwatu
35	692575,93	364498,46	Otulina rezerwatu
36	692576,10	364536,66	Otulina rezerwatu
37	692578,57	364575,42	Otulina rezerwatu
38	692579,23	364585,87	Otulina rezerwatu
39	692581,18	364621,47	Otulina rezerwatu
40	692582,88	364675,71	Otulina rezerwatu
41	692583,35	364712,54	Otulina rezerwatu
42	692583,77	364737,42	Otulina rezerwatu
43	692584,16	364759,67	Otulina rezerwatu
44	692582,04	364807,71	Otulina rezerwatu
45	692582,87	364824,70	Otulina rezerwatu

<sup>2)</sup> Układ współrzędnych płaskich prostokątnych PL-1992 jest jednym z układów tworzących państwowy system odniesień przestrzennych, o którym mowa w przepisach wydanych na podstawie art. 3 ust. 5 ustawy z dnia 17 maja 1989 r. - Prawo geodezyjne i kartograficzne (Dz. U. z 2024 r. poz. 1151 i 1824).

46	692582,93	364836,73	Otulina rezerwatu
47	692586,33	364846,65	Otulina rezerwatu
48	692591,16	364855,65	Otulina rezerwatu
49	692597,93	364860,57	Otulina rezerwatu
50	692659,55	364878,33	Otulina rezerwatu
51	692681,04	364853,22	Otulina rezerwatu
52	692726,06	364827,85	Otulina rezerwatu
53	692752,09	364820,91	Otulina rezerwatu
54	692781,47	364818,49	Otulina rezerwatu
55	692793,01	364810,79	Otulina rezerwatu
56	692844,05	364776,47	Otulina rezerwatu
57	692853,79	364774,13	Otulina rezerwatu
58	692866,94	364779,36	Otulina rezerwatu
59	692910,69	364762,64	Otulina rezerwatu
60	692885,06	364686,21	Otulina rezerwatu
61	692868,14	364638,07	Otulina rezerwatu
62	692858,35	364570,80	Otulina rezerwatu
63	692846,88	364495,10	Otulina rezerwatu
64	692805,52	364504,52	Otulina rezerwatu
65	692758,31	364506,80	Otulina rezerwatu
66	692726,82	364506,38	Otulina rezerwatu
67	692684,72	364517,32	Otulina rezerwatu
68	692678,37	364524,25	Otulina rezerwatu
69	692646,44	364549,09	Otulina rezerwatu
70	692615,31	364556,59	Otulina rezerwatu
71	692616,41	364548,88	Otulina rezerwatu
72	692618,91	364545,88	Otulina rezerwatu
73	692634,52	364538,35	Otulina rezerwatu
74	692636,94	364535,44	Otulina rezerwatu
75	692646,09	364524,50	Otulina rezerwatu
76	692646,17	364511,17	Otulina rezerwatu
77	692641,48	364496,92	Otulina rezerwatu
78	692642,97	364492,80	Otulina rezerwatu
79	692659,03	364481,25	Otulina rezerwatu
80	692672,84	364491,85	Otulina rezerwatu
81	692680,76	364478,47	Otulina rezerwatu
82	692680,77	364478,47	Otulina rezerwatu
83	692694,36	364475,16	Otulina rezerwatu
84	692724,78	364466,43	Otulina rezerwatu
85	692744,25	364463,56	Otulina rezerwatu
86	692753,61	364463,29	Otulina rezerwatu
87	692759,71	364462,31	Otulina rezerwatu
88	692759,71	364434,94	Otulina rezerwatu
89	692780,88	364429,12	Otulina rezerwatu
90	692790,98	364458,73	Otulina rezerwatu
91	692795,78	364457,98	Otulina rezerwatu
92	692810,11	364455,60	Otulina rezerwatu
93	692827,07	364451,89	Otulina rezerwatu
94	692839,36	364449,39	Otulina rezerwatu
95	692828,59	364388,58	Otulina rezerwatu
96	692823,73	364356,62	Otulina rezerwatu
97	692806,90	364274,92	Otulina rezerwatu
98	692800,06	364240,17	Otulina rezerwatu
99	692749,57	364246,48	Otulina rezerwatu
100	692749,52	364238,73	Otulina rezerwatu
101	692737,77	364232,78	Otulina rezerwatu
102	692721,56	364232,82	Otulina rezerwatu
103	692662,61	364242,34	Otulina rezerwatu
104	692652,47	364253,96	Otulina rezerwatu
105	692632,95	364244,23	Otulina rezerwatu



106	692618,57	364236,43	Otulina rezerwatu
107	692619,44	364230,00	Otulina rezerwatu
108	692639,51	364225,80	Otulina rezerwatu
109	692717,32	364166,76	Otulina rezerwatu
110	692721,06	364160,52	Otulina rezerwatu
111	692728,99	364147,16	Otulina rezerwatu
112	692720,37	364104,84	Otulina rezerwatu
113	692767,56	364085,36	Otulina rezerwatu
114	692766,10	364079,32	Otulina rezerwatu
115	692754,02	364003,46	Otulina rezerwatu
116	692752,31	363992,74	Otulina rezerwatu
117	692721,42	363892,83	Otulina rezerwatu
118	692717,67	363880,68	Otulina rezerwatu
119	692714,65	363870,91	Otulina rezerwatu
120	692712,80	363864,93	Otulina rezerwatu
121	692700,84	363822,25	Otulina rezerwatu
122	692693,96	363797,71	Otulina rezerwatu
123	692685,94	363769,08	Otulina rezerwatu
124	692677,13	363737,63	Otulina rezerwatu
125	692673,55	363679,40	Otulina rezerwatu
126	692672,16	363635,64	Otulina rezerwatu
127	692669,98	363602,33	Otulina rezerwatu
128	692667,66	363566,71	Otulina rezerwatu
129	692666,52	363563,81	Otulina rezerwatu
130	692656,23	363542,10	Otulina rezerwatu
131	692640,12	363501,41	Otulina rezerwatu
132	692631,68	363480,06	Otulina rezerwatu
133	692626,24	363443,20	Otulina rezerwatu
134	692595,14	363447,67	Otulina rezerwatu
135	692587,12	363448,83	Otulina rezerwatu
136	692546,36	363454,69	Otulina rezerwatu
137	692529,72	363457,08	Otulina rezerwatu
138	692593,72	363642,05	Wyłączenie
139	692557,39	363694,92	Wyłączenie
140	692514,58	363755,49	Wyłączenie
141	692505,84	363739,34	Wyłączenie
142	692499,93	363724,82	Wyłączenie
143	692504,23	363716,55	Wyłączenie
144	692502,91	363705,64	Wyłączenie
145	692508,81	363695,00	Wyłączenie
146	692510,00	363686,89	Wyłączenie
147	692525,30	363661,54	Wyłączenie
148	692526,43	363660,00	Wyłączenie
149	692533,59	363632,02	Wyłączenie
150	692542,28	363598,05	Wyłączenie
151	692544,07	363597,75	Wyłączenie
152	692560,12	363595,05	Wyłączenie
153	692576,07	363592,36	Wyłączenie
154	692593,72	363642,05	Wyłączenie