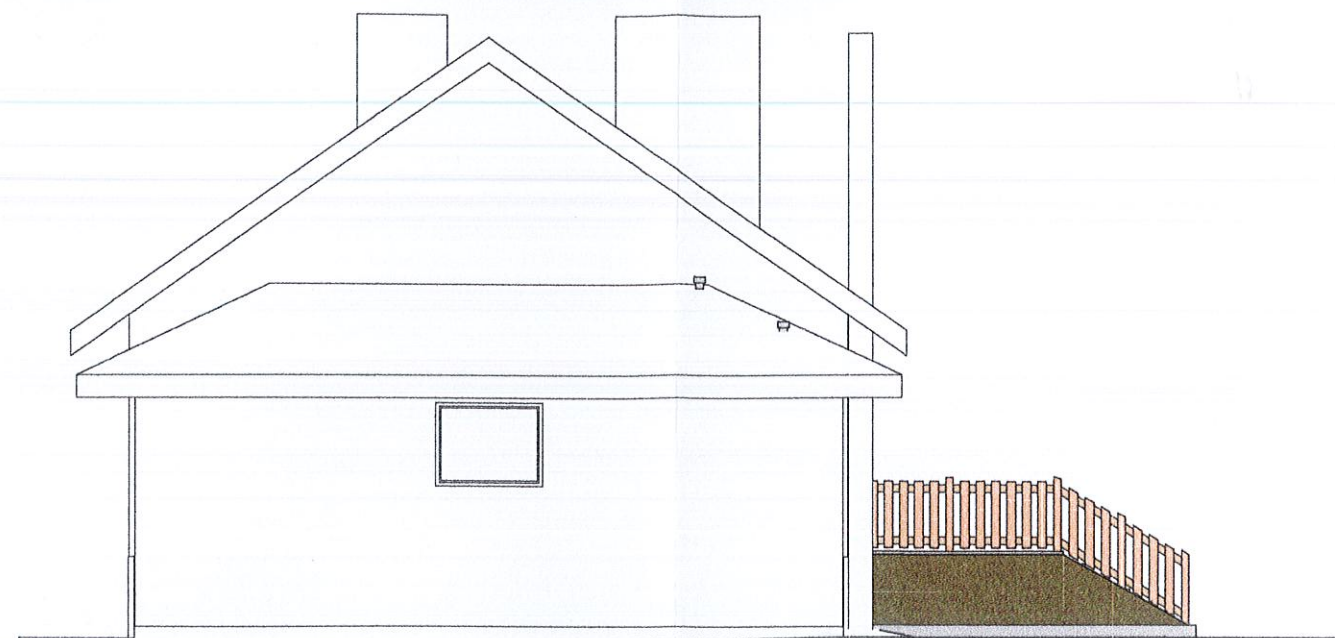
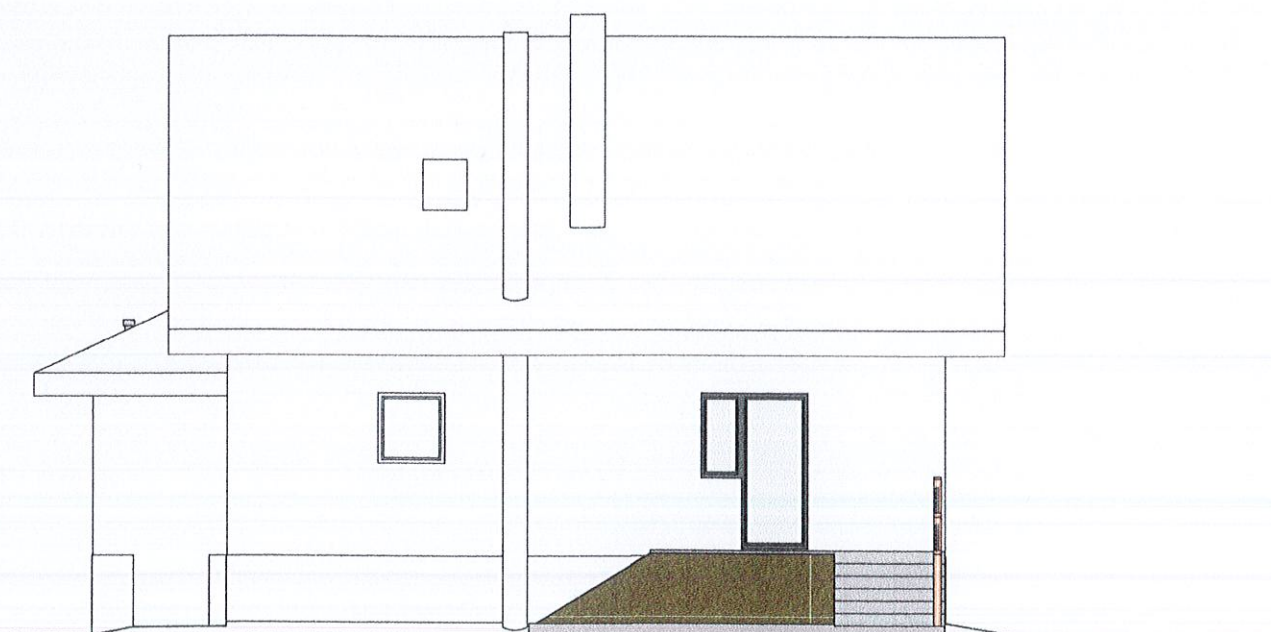


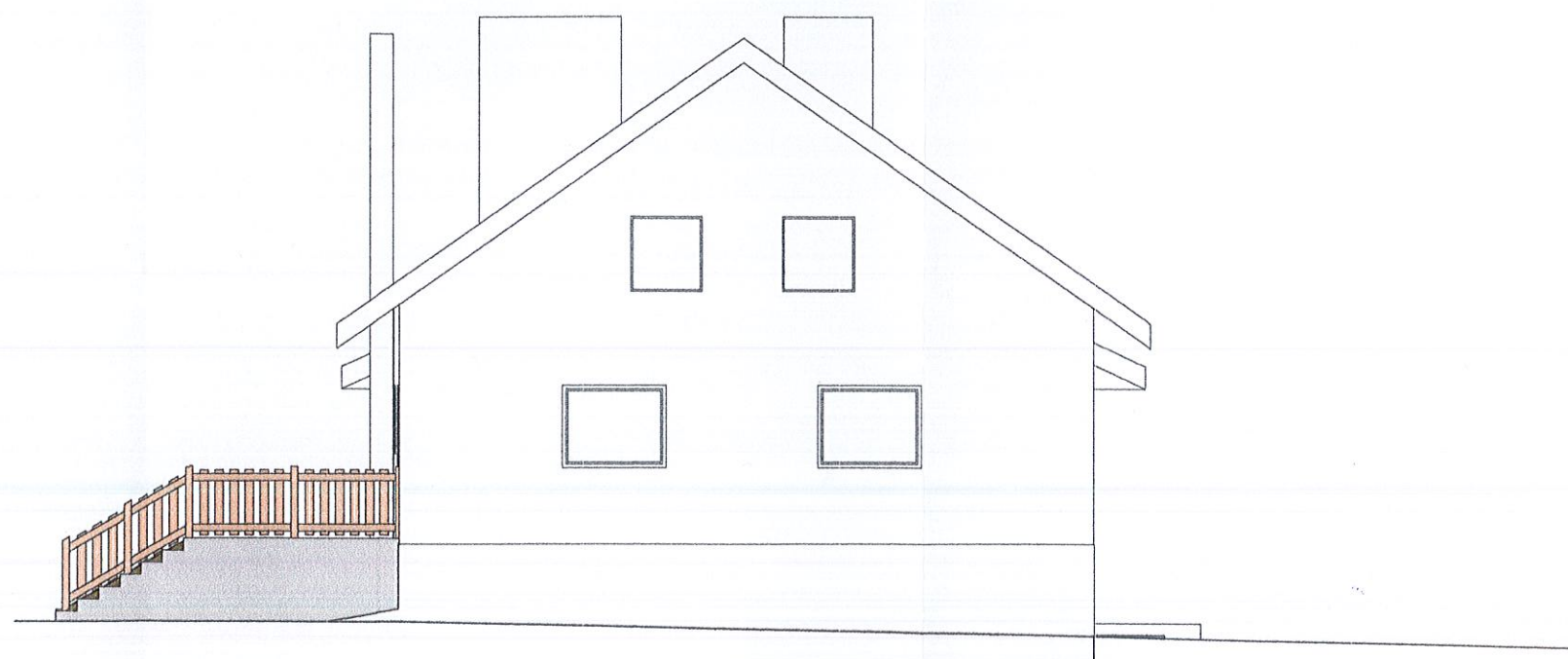
ELEWACJA WSCHODNIA



ELEWACJA PÓŁNOCNA

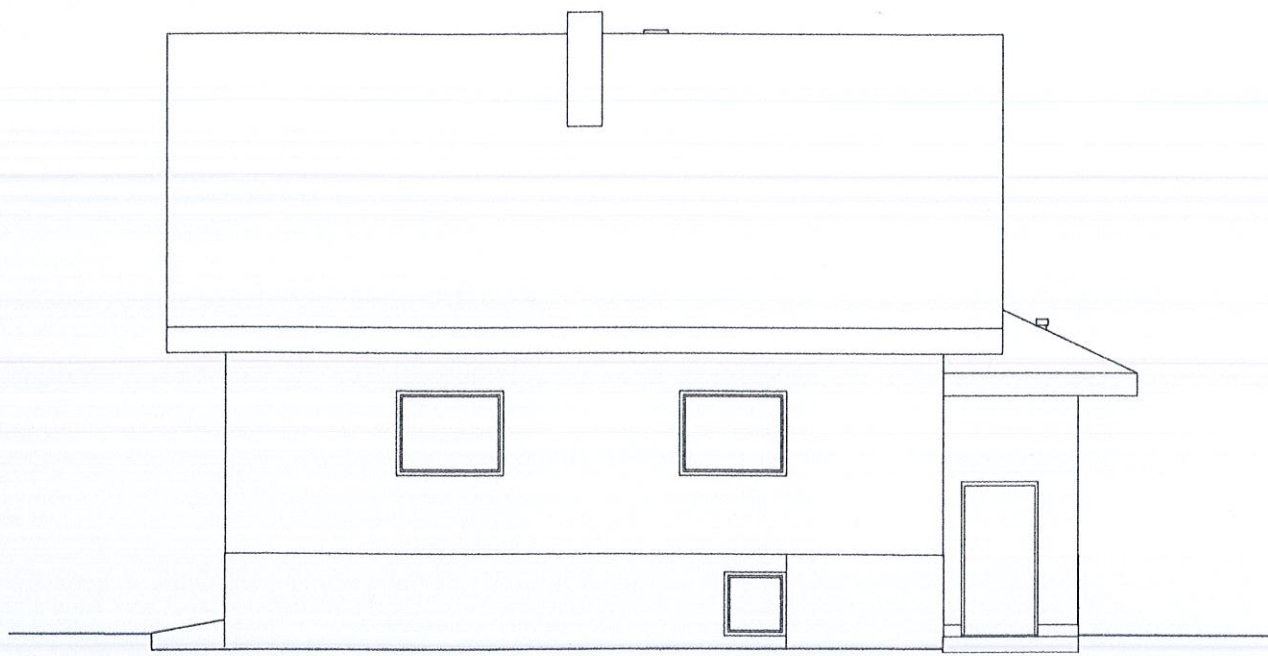


ELEWACJA ZACHODNIA

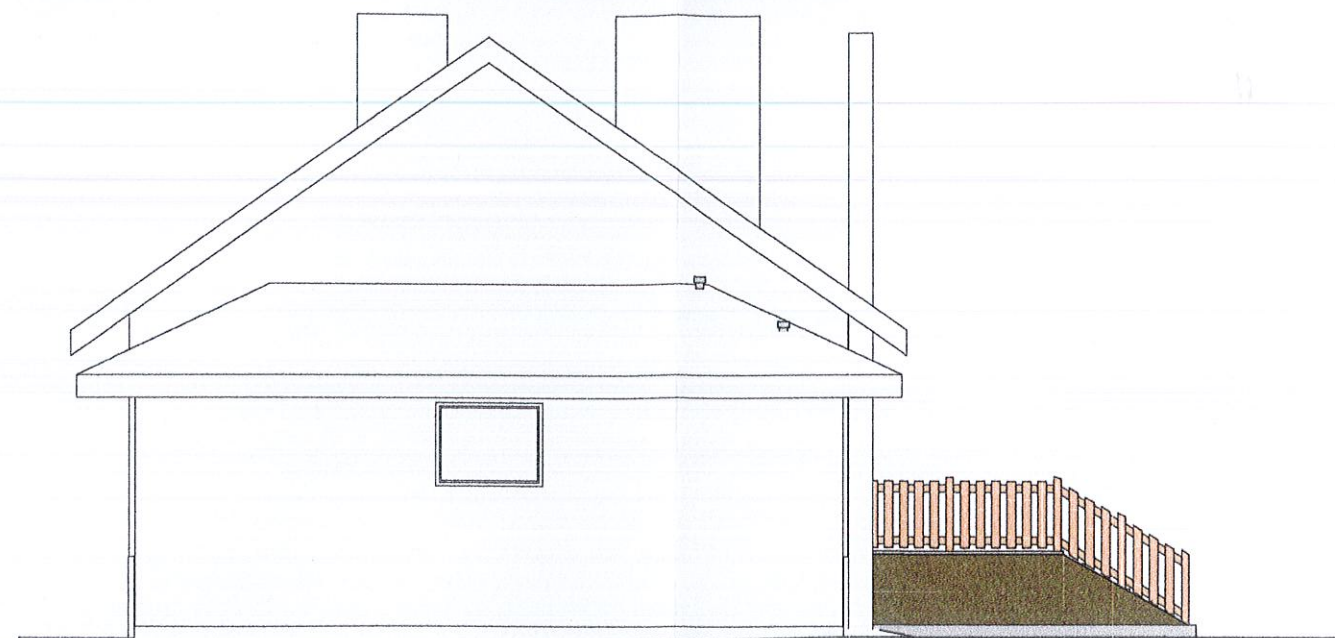


ELEWACJA POŁUDNIOWA

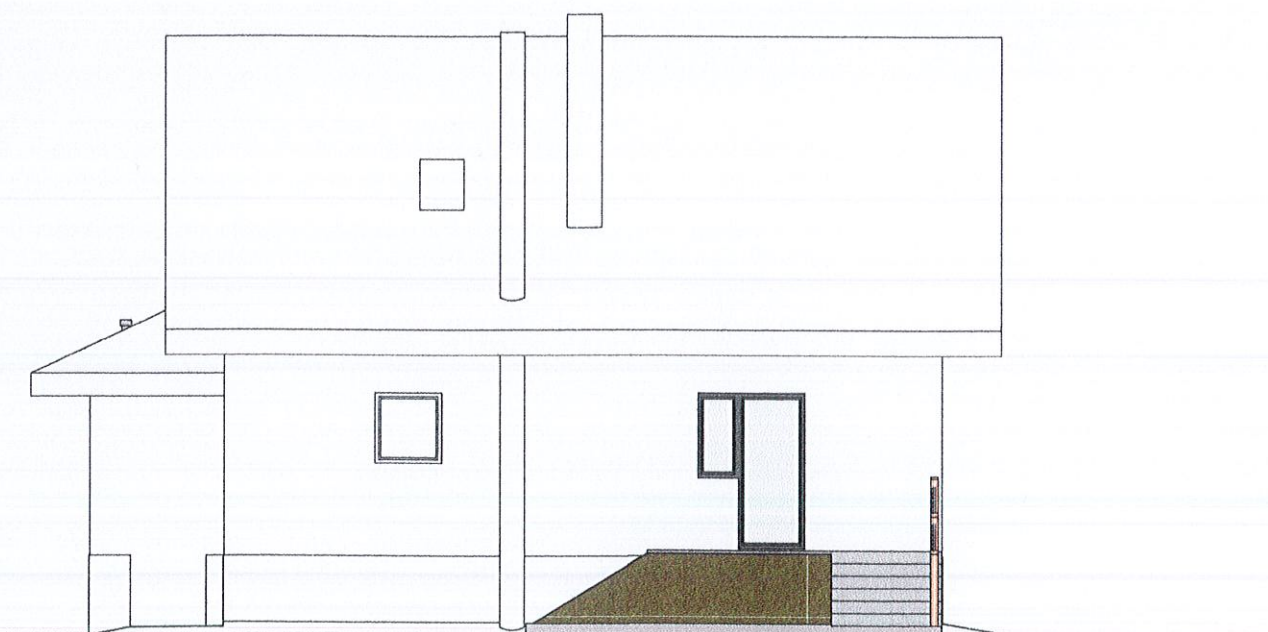
		WGW STALBET Sp. z o.o. Sp.k. ul. Warszawska 79, 98-100 Łask	
Obiekt: PRZEBUDOWA BUDYNKU MIESZKALNEGO JEDNORODZINNEGO			
Adres inwestycji: DZ. NR 368, OBR. 20, SĘDZIEJOWICE, GM. SĘDZIEJOWICE			
Inwestor: LASY PAŃSTWOWE NADLEŚNICTWO KOLUMNA UL. LEŚNIKÓW POLSKICH 1C, 98-100 ŁASK			
Projektant Arch.: mgr inż. arch. ANITA KALINOWSKA upr. nr 28/LOOKK/2022		Podpis: 	
Projektant Konstr.: mgr inż. JAKUB WOŹNIAK upr. nr LOD/1546/PWOK/10		Podpis: 	
Rysunek: ELEWACJE		Skala: 1:100	
Branża: ARCHITEKTURA		Arkusz: K2	
Data: 05/ 2024 r.			



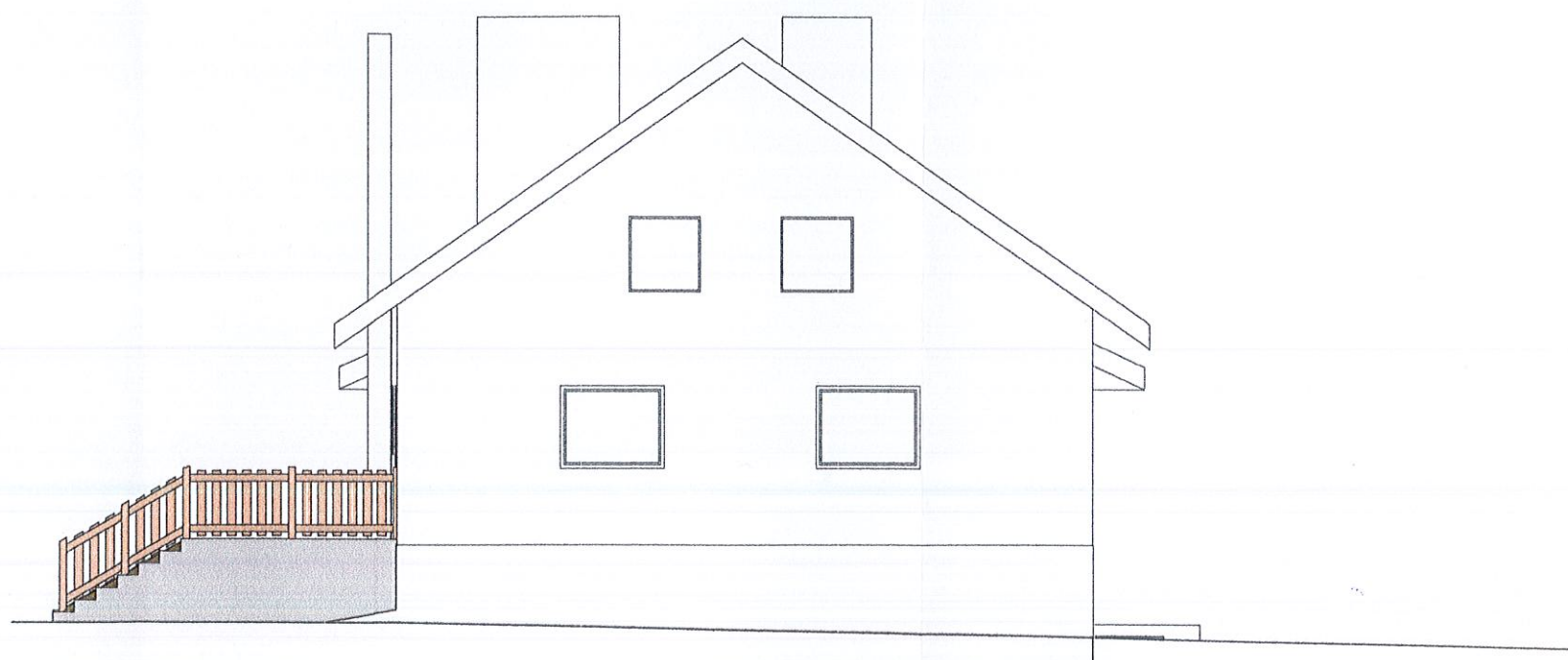
ELEWACJA WSCHODNIA



ELEWACJA PÓŁNOCNA



ELEWACJA ZACHODNIA



ELEWACJA POŁUDNIOWA

		WG W STALBET Sp. z o.o. Sp.k. ul. Warszawska 79, 98-100 Łask	
Obiekt: PRZEBUDOWA BUDYNKU MIESZKALNEGO JEDNORODZINNEGO			
Adres inwestycji: DZ. NR 368, OBR. 20, SĘDZIEJOWICE, GM. SĘDZIEJOWICE			
Inwestor: LASY PAŃSTWOWE NADLEŚNICTWO KOLUMNA UL. LEŚNIKÓW POLSKICH 1C, 98-100 ŁASK			
Projektant Arch.: mgr inż. arch. ANITA KALINOWSKA upr. nr 28/LOOKK/2022		Podpis: 	
Projektant Konstr.: mgr inż. JAKUB WOŹNIAK upr. nr LOD/1546/PWOK/10		Podpis: 	
Rysunek: ELEWACJE		Skala: 1:100	
Branża: ARCHITEKTURA		Arkusz: K2	
Data: 05/ 2024 r.			