



CODZIENNY BIULETYN HYDROLOGICZNY

**o sytuacji w zlewni Wisły od profilu Dęblin do ujścia Zgłowiączki,
w zlewni Narwi i Bugu poniżej profilu Krzyczew
oraz rzek wpadających do Pregocy i Niemna w granicach państwa**

Stan na godzinę 06 UTC dnia **14.09.2024 r.**

1. Sytuacja meteorologiczna

1.1 Opady atmosferyczne na godz. 06 UTC

W ciągu minionej doby notowano słabe, umiarkowane oraz, w południowej części rejonu osłony, silne opady deszczu.

Zlewnia	Suma dobowa od [mm]	Suma dobowa do [mm]	Średni opad dobowy [mm]	Stacja meteorologiczna z najwyższym opadem
Wisła od Dęblina do ujścia Zgłowiączki	0.0	2.3	0.5	PŁOCK
Iłżanka	3.3	3.3	3.3	KAZANÓW
Radomka	0.1	0.2	0.2	ŁAZISKA
Pilica do zb. Sulejów	0.1	29.5	12.0	BONOWICE
Pilica poniżej zb. Sulejów	0.0	1.1	0.4	BIAŁOBRZEGI
Świder	0.0	0.0	0.0	
Bug poniżej Krzyczewa	0.3	0.7	0.5	ANDRZEJEWO
Nurzec	0.0	1.3	0.5	BOLESTY
Liwiec	1.2	1.2	1.2	SIEDLCE
Wkra	0.0	0.6	0.3	MŁAWA
Bzura	0.4	4.9	2.0	WALEWICE
Supraśl	0.0	2.6	1.5	SUPRAŚL
Narew do Biebrzy	0.0	2.8	1.2	BONDARY
Narew od Biebrzy do Pisy	0.0	0.0	0.0	
Biebrza	0.0	1.6	0.6	BURZYN
Ełk	1.9	1.9	1.9	BIEBRZA



Zlewnia	Suma dobowa od [mm]	Suma dobowa do [mm]	Średni opad dobowy [mm]	Stacja meteorologiczna z najwyższym opadem
Netta	0.1	1.1	0.6	BIERNATKI
Lega	0.8	0.8	0.8	OLECKO
Pisa	0.0	3.6	1.0	TARGOWO
Narew od Pisy do zb. Dębe	0.0	4.6	1.0	ZARUZIE
Łyna	0.2	1.6	0.8	LIDZBARK WARMIŃSKI
Guber	0.4	0.4	0.4	KĘTRZYN
Węgorapa	0.5	7.4	2.7	GOŁDAP
Niemen	3.7	5.3	4.5	SUWAŁKI

1.2. Pokrywa śnieżna na godz. 06 UTC – nie odnotowano.

2. Sytuacja hydrologiczna

2.1 Opis dobowego przebiegu zmian stanów wody

Na Wiśle na odcinku od profilu Dęblin do ujścia Zgłowiączki obserwowano stabilizację stanu wody oraz lokalne wahania, związane z pracą stopni Dębe i Włocławek – w strefie wody niskiej.

W zlewni Narwi i Bugu obserwowano wahania z przewagą wzrostów, związane głównie z pracą urządzeń hydrotechnicznych – w strefie wody niskiej i średniej, lokalnie w wysokiej.

Na pozostałych dopływach Wisły (od profilu Dęblin do ujścia Zgłowiączki) obserwowano wahania z przewagą wzrostów, związane ze splywem wód opadowych i z pracą urządzeń hydrotechnicznych – w strefie wody niskiej, lokalnie w średniej i wysokiej.

Na dopływach Pregoty i Niemna w granicach Polski obserwowano stabilizację stanu wody oraz lokalne wahania, związane z pracą urządzeń hydrotechnicznych – w strefie wody niskiej, lokalnie w wysokiej i średniej.



INSTYTUT METEOROLOGII I GOSPODARKI WODNEJ
PAŃSTWOWY INSTYTUT BADAWCZY

Biuro Prognoz Hydrologicznych w Krakowie
Wydział Prognoz i Opracowań Hydrologicznych w Warszawie

ul. Podleśna 61, 01-673 Warszawa

tel.: 22 569 41 44; tel. kom. 503 122 140

e-mail: proghydro@imgw.pl

Stacja hydrologiczna	Rzeka	Przyrost dobowy 06-06 UTC	Maksymalny wzrost w ciągu doby
SMOKOWO	Dejna	19	23
ROGOŻEK	Radomka	19	21
MIEDUNISZKI	Węgorapa	2	19
DĄBROWA	Czarna	16	17
KULESZE-CHOBOTKI	Nereśl	15	16
ODRZYWÓŁ	Drzewiczka	9	15
BIELAWY	Mroga	13	9
ŁOWICZ	Bzura	8	8
TRZEŚCIANKA	Rudnia	5	7
KOZARZE	Nurzec	1	7
WAŚSOSZ	Pilica	6	7
KWIATKÓWEK	Bzura	6	7
ZAWADY	Biała	2	6
PIASECZNO 2	Jeziorka	6	6
ZARUZIE	Ruż	5	6
OLSZTYN-KORTOWO	Łyna	3	6
ZAWADA	Wolbórka	5	6
MIKA	Okrzejka	1	6
ŻUKÓW	Bzura	4	5
CZARNOWO	Orz	5	5
JANUSZEWICE	Czarna	4	5
TRZCINIEC	Wkra	10	4
NOWOSIÓŁKI	Supraśl	4	4
MODLIN	Wisła	2	3
NOWE MIASTO	Sona	3	3
CHEŁCHY	Lega	1	3
SOCHONIE	Czarna	3	3
SĘPOPOL	Łyna	3	3
WYCHÓDŹC	Wisła	2	3
SOKOŁDA	Sokołda	3	3
ZIELONKA	Długa	2	2
SARNOWO	Szkotówka	2	2





INSTYTUT METEOROLOGII I GOSPODARKI WODNEJ
PAŃSTWOWY INSTYTUT BADAWCZY

Biuro Prognoz Hydrologicznych w Krakowie
Wydział Prognoz i Opracowań Hydrologicznych w Warszawie

ul. Podleśna 61, 01-673 Warszawa
tel.: 22 569 41 44; tel. kom. 503 122 140
e-mail: proghydro@imgw.pl

Stacja hydrologiczna	Rzeka	Przyrost dobowy 06-06 UTC	Maksymalny wzrost w ciągu doby
KRUBICE	Utrata	2	2
SMOLAJNY	Łyna	2	2
JURKISZKI	Gołdapa	1	2
WĘGORZEWO	Węgorapa	1	2
DURANÓW	Pisia Gągolina	2	2
LUBERADZ	Łydynia	1	2
KARPOWICZE	Brzozówka	2	2
WARSZAWA-NADWILANÓWKA	Wisła	2	2
WAŚSOSZ-STARA WIEŚ	Krasna	2	2
CYGANÓWKA	Wilga	1	2
HARASIMOWICZE	Sidra	2	2
WYSZOGRÓD	Wisła	2	2
NAREW	Narew	1	2
NOWOGRÓD	Narew	2	2
CZACHY	Wissa	2	2
FASTY	Supraśl	1	2
WŁOCLAWEK-RUDA	Zgłowiączka	1	1
KAZANÓW	Iłżanka	1	1
JAŁOWY RÓG	Czarna Hańcza	1	1
BRÓD STARY	Czarna Hańcza	1	1
WARSZAWA-BULWARY	Wisła	1	1
PLOSKI	Narew	1	1
PRZEDBÓRZ	Pilica	1	1
ZAMBSKI KOŚCIELNE	Narew	1	1
OSOWIEC	Ełk	1	1
ZAWADY	Rządza	1	1
ZABUŻE	Bug	1	1
PTAKI	Pisa	1	1
BORKOWO	Wkra	1	1
SZCZEBRA	Blizna	1	1
WALERY	Rozoga	1	1
SUPRAŚL	Supraśl	1	1





Stacja hydrologiczna	Rzeka	Przyrost dobowy 06-06 UTC	Maksymalny wzrost w ciągu doby
ZAWADY	Ślina	1	1
RÓŻAN	Narew	1	1
GOŁDAP 2	Gołdapa	1	0

2.2 Przekroczenia stanów ostrzegawczych i alarmowych na godz. 06 UTC –
nie zanotowano.

2.3 Zjawiska lodowe na rzekach na godz. 06 UTC – nie zanotowano.

2.4 Przepływ poniżej średniego niskiego przepływu (SNQ) na godz. 06 UTC:

Stacja hydrologiczna	Rzeka	SNQ [m ³ /s]	Przepływ Q [m ³ /s] o godz. 6 UTC				
			-4 dni	-3 dni	-2 dni	-1 dni	dziś
MODLIN	Wisła	312	256	264	264	252	260
WYCHÓDŹC	Wisła	309	267	267	270	258	264
WYSZOGRÓD	Wisła	345	262	255	259	252	259
KĘPA POLSKA	Wisła	343	277	274	274	277	274
SŁOWIKÓW	Radomka	0.87	0.57	0.52	0.52	0.52	0.52
PRZEDBÓRZ	Pilica	5.17	3.58	4.43	4.09	4.6	4.77
SULEJÓW-KOPALNIA	Pilica	9.03	7.03	7.32	7.61	7.9	7.9
BIAŁOBRZEGI	Pilica	18	15.6	16.5	16	16	16
PLOSKI	Narew	3.14	2.72	2.87	2.94	3.02	3.09
SURAŻ	Narew	4.88	2.97	3.09	3.09	3.16	3.16
STRĘKOWA GÓRA	Narew	9.35	7.72	8.2	8.38	8.38	8.38
WIZNA	Narew	22.3	12.8	13.5	13.5	13.8	13.8
PIĄTNICA-ŁOMŻA	Narew	25.3	9.35	9.8	10.2	10.7	10.7
NOWOGRÓD	Narew	38.7	22	23.4	22.9	22.9	23.9
OSTROŁĘKA	Narew	42.1	25.5	25.5	24.9	26.8	24.9
ZAMBSKI KOŚCIELNE	Narew	53.7	32.2	33.5	32.9	32.9	33.5
BIAŁOWIEŻA-PARK	Narewka	0.2	0.07	0.07	0.07	0.08	0.08
NAREWKA	Narewka	0.53	0.24	0.24	0.24	0.25	0.24
GRÓDEK	Supraśl	0.15	0.04	0.04	0.03	0.04	0.04



INSTYTUT METEOROLOGII I GOSPODARKI WODNEJ
PAŃSTWOWY INSTYTUT BADAWCZY

Biuro Prognoz Hydrologicznych w Krakowie
Wydział Prognoz i Opracowań Hydrologicznych w Warszawie

ul. Podleśna 61, 01-673 Warszawa

tel.: 22 569 41 44; tel. kom. 503 122 140

e-mail: proghydro@imgw.pl

Stacja hydrologiczna	Rzeka	SNQ [m ³ /s]	Przepływ Q [m ³ /s] o godz. 6 UTC				
			-4 dni	-3 dni	-2 dni	-1 dni	dziś
SZTABIN	Biebrza	1.08	0.66	0.7	0.71	0.73	0.74
DĘBOWO	Biebrza	3.46	2.35	2.35	2.3	2.38	2.35
OSOWIEC	Biebrza	6.06	3.09	3.14	3.19	3.19	3.19
BURZYN	Biebrza	10.9	6.1	6.18	6.18	6.26	6.26
BIAŁOBRZEGI	Netta	2.02	2.25	1.93	1.64	1.7	1.77
KARPOWICZE	Brzozówka	0.67	0.29	0.31	0.33	0.33	0.35
CHEŁCHY	Lega	0.38	0.3	0.28	0.31	0.31	0.33
KUCZE	Lega	0.61	0.39	0.4	0.41	0.43	0.43
RAJGRÓD	Lega	0.48	0.3	0.32	0.31	0.31	0.32
MAŁE WRONKI	Ełk	0.6	0.42	0.46	0.43	0.44	0.44
EŁK	Ełk	1.5	1.23	1.25	1.23	1.21	1.18
PROSTKI	Ełk	2.54	2.19	2.26	2.22	2.31	2.28
CZARNA WIEŚ	Kanał Kuwasy	0.19	0.04	0.04	0.04	0.04	0.04
CZACHY	Wissa	0.67	0.35	0.36	0.39	0.4	0.43
PISZ	Pisa	8.83	6.05	6.16	6.1	6.1	6.1
PTAKI	Pisa	10.4	7.95	8.22	8.35	8.22	8.35
DOBRYLAS	Pisa	11.9	7.35	7.66	7.81	7.81	7.81
MIKOSZE	Orzysza	0.6	0.13	0.15	0.15	0.15	0.15
WALERY	Rozoga	0.51	0.13	0.16	0.15	0.17	0.18
BIAŁOBRZEG BLIŻSZY	Omulew	2.9	2.15	2.32	2.5	2.86	2.77
MAKÓW MAZOWIECKI	Orzyc	1.7	1.54	1.51	1.49	1.53	1.56
ZABUŻE	Bug	32.9	28.9	28.9	28.4	24.8	25.2
FRANKOPOL	Bug	42.7	21.5	22.1	22.1	21.5	20.8
MAŁKINIA	Bug	35.4	26.9	27.6	27.6	26.9	26.2
WYSZKÓW	Bug	54.1	34.9	34.9	34.9	34.2	33.6
ZALIWIE-PIEGAWKI	Liwiec	0.72	0.75	0.77	0.81	0.66	0.66
BORKOWO	Wkra	4.69	3.75	3.75	3.73	3.73	3.89
SZREŃSK	Mławka	0.72	0.27	0.32	0.41	0.85	0.7
KĘSZYCE	Rawka	1.47	1.22	1.22	1.22	1.22	1.22
WŁOCLAWEK-RUDA	Zgłowiączka	0.54	0.29	0.29	0.29	0.33	0.37
MIEDUNISZKI	Węgorapa	2.51	1.96	2.41	1.7	2.07	2.14





Stacja hydrologiczna	Rzeka	SNQ [m ³ /s]	Przepływ Q [m ³ /s] o godz. 6 UTC				
			-4 dni	-3 dni	-2 dni	-1 dni	dziś
GOŁDAP 2	Gołdapa	0.33	0.21	0.22	0.21	0.21	0.23
BANIE MAZURSKIE	Gołdapa	1.07	0.72	0.75	0.7	0.73	0.75
SMOLAJNY	Łyna	6.48	4.95	5.04	5.28	5.55	5.76
PIASECZNO	Elma	0.21	0.09	0.12	0.1	0.12	0.12
PROSNA	Guber	1.07	0.75	0.88	1.22	1.11	0.97
BRÓD STARY	Czarna Hańcza	0.38	0.24	0.29	0.29	0.29	0.31
CZERWONY FOLWARK	Czarna Hańcza	2.12	1.66	1.66	1.7	1.7	1.7
JAŁOWY RÓG	Czarna Hańcza	3.29	3.15	3.19	3.19	3.21	3.26
ZELWA	Marycha	0.86		0.37	0.37	0.36	0.37
KLESZCZÓWEK	Szeszupa	0.17	0.12	0.13	0.13	0.14	0.14

2.5 Strefy stanów wody:

- w strefie stanów wysokich:

na Wolbórcie, lokalnie na Necie, na Szkotówce, Utracie oraz lokalnie na Łynie i Węgorapie;

- w strefie stanów średnich:

na Okrzejce, lokalnie w zlewni Pilicy, lokalnie w górnym biegu Narwi, na części dopływów Narwi, na części dopływów Bugu, lokalnie w zlewni Bzury oraz lokalnie na Łynie i w zlewni Niemna;

- w strefie stanów niskich:

na Wiśle, na Iłżance, Radomce, lokalnie w zlewni Pilicy, na Świdrze, Jeziorce, na Narwi, na części dopływów Narwi, na Bugu i części jego dopływów, lokalnie w zlewni Bzury, na Zgłowiączce oraz w zlewniach: Łyny, Węgorapy i Niemna.



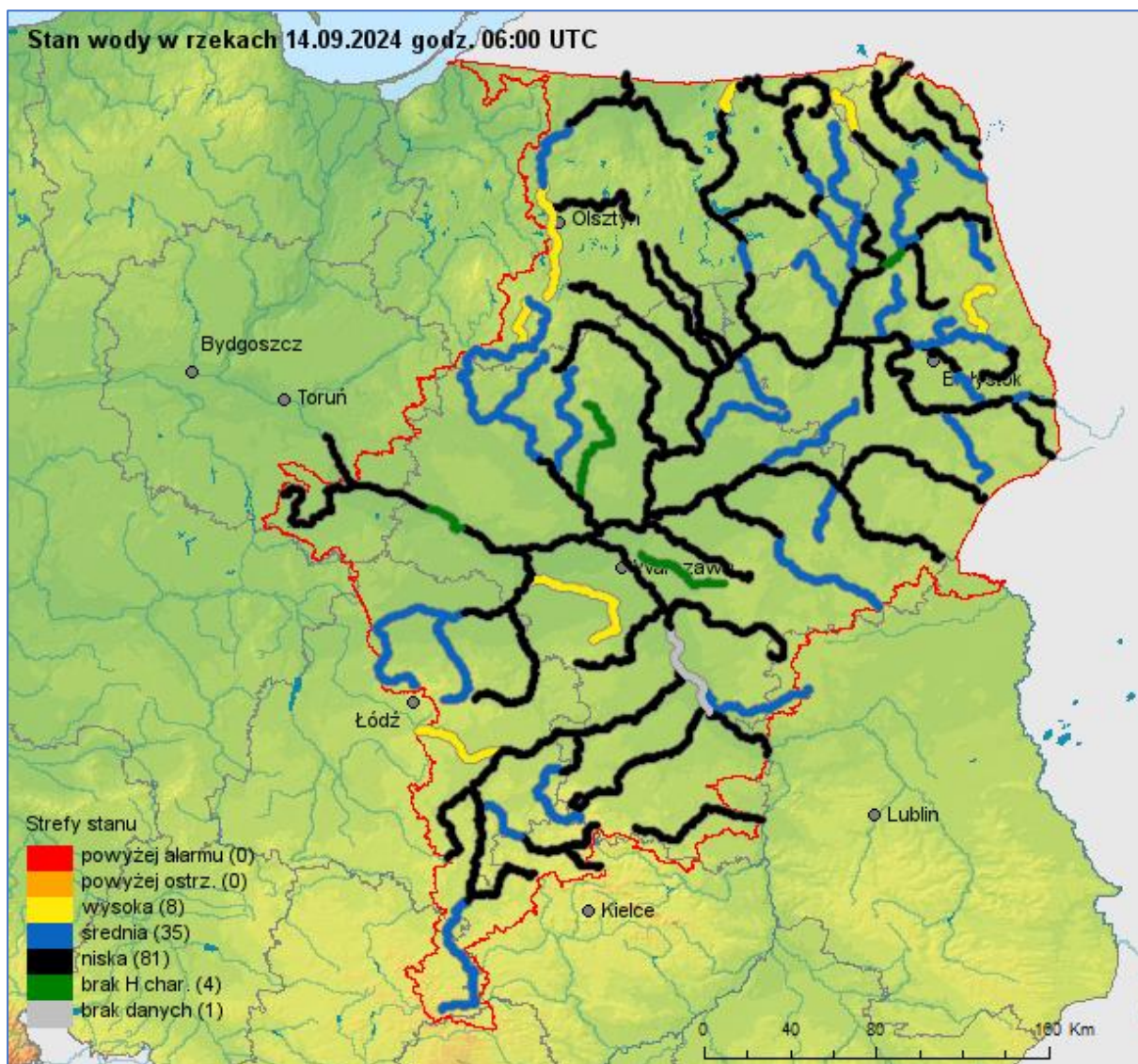
INSTYTUT METEOROLOGII I GOSPODARKI WODNEJ
PAŃSTWOWY INSTYTUT BADAWCZY

Biuro Prognoz Hydrologicznych w Krakowie
Wydział Prognoz i Opracowań Hydrologicznych w Warszawie

ul. Podleśna 61, 01-673 Warszawa

tel.: 22 569 41 44; tel. kom. 503 122 140

e-mail: proghydro@imgw.pl





3. Prognoza hydrologiczna

3.1 Prognoza na okres **od godz. 06 UTC dn. 14.09.2024 r.** **do godz. 12 UTC dn. 15.09.2024 r.**

Na Wiśle na odcinku od profilu Dęblin do ujścia Zgłowiączki przewiduje się początek wzrostów stanów wody, związanych ze spływem wód z górnej części dorzecza – w strefie wody niskiej.

W zlewni Narwi i Bugu przewiduje się stabilizację i lokalne wahania stanu wody, związane z prognozowanymi opadami deszczu również o charakterze burzowym, a także pracą urządzeń hydrotechnicznych – w strefie wody niskiej i średniej, lokalnie w wysokiej.

Na pozostałych dopływach Wisły (od profilu Dęblin do ujścia Zgłowiączki) przewiduje się wzrosty stanu wody, związane z intensywnymi opadami deszczu, z możliwością przekroczeń stanów ostrzegawczych – szczególnie gwałtowne w zlewniach górnej Pilicy i Bzury – w strefie wody średniej, lokalnie w niskiej i wysokiej.

Na Pilicy w Wąsoszu, na Czarnej w Januszewicach, na Luciaży w Kłudzicach spodziewane jest osiągnięcie lub przekroczenie stanów ostrzegawczych.

Na dopływach Pregoty i Niemna w granicach Polski przewiduje się stabilizację i lokalne wahania stanu wody, związane z prognozowanymi głównie w drugiej dobie opadami deszczu oraz pracą urządzeń hydrotechnicznych – w strefie wody niskiej, lokalnie w wysokiej i średniej.

3.2 Przewidywane zagrożenia:

Na dopływach Wisły do ujścia Narwi przewidywane są wzrosty stanu wody, lokalnie znaczne, związane z prognozowanymi intensywnymi opadami deszczu. Miejscami istnieje możliwość przekroczenia stanów ostrzegawczych.

Obowiązują ostrzeżenia:

- **Ostrzeżenie nr 240** (wezbranie z przekroczeniem stanów ostrzegawczych), ważne od godz. 20:00 dnia 12.09.2024 do godz. 11:00 dnia 16.09.2024 - Pilica do Zb. Sulejów (śląskie);



- **Ostrzeżenie nr 241** (wezbranie z przekroczeniem stanów ostrzegawczych), ważne od godz. 20:00 dnia 13.09.2024 do godz. 11:00 dnia 16.09.2024 - Pilica (świętokrzyskie);
- **Ostrzeżenie nr 242** (wezbranie z przekroczeniem stanów ostrzegawczych), ważne od godz. 08:00 dnia 14.09.2024 do godz. 11:00 dnia 15.09.2024 - Wisła od ujścia Kamiennej do Dębłina (część lewobrzeżna), Wisła od Dębłina do ujścia Narwi, Iłżanka, Radomka, Pilica do Zb. Sulejów, Pilica od Zb. Sulejów, Świder, Jeziorka, Bzura, Dolna Narew, Bug, Liwiec (łódzkie, mazowieckie);
- **Ostrzeżenie nr 168** (susza hydrologiczna), ważne od godz. 10:30 dnia 20.06.2024 do odwołania – Środkowa Narew (podlaskie);
- **Ostrzeżenie nr 169** (susza hydrologiczna), ważne od godz. 11:00 dnia 20.06.2024 do odwołania – Dolna Narew (mazowieckie, warmińsko-mazurskie);
- **Ostrzeżenie nr 170** (susza hydrologiczna), ważne od godz. 11:00 dnia 20.06.2024 do odwołania – Górny Ełk, Górna Lega (warmińsko-mazurskie);
- **Ostrzeżenie nr 171** (susza hydrologiczna), ważne od godz. 10:30 dnia 20.06.2024 do odwołania – Pisa (podlaskie, warmińsko-mazurskie);
- **Ostrzeżenie nr 175** (susza hydrologiczna), ważne od godz. 10:30 dnia 24.06.2024 do odwołania – Biebrza (podlaskie);
- **Ostrzeżenie nr 181** (susza hydrologiczna), ważne od godz. 07:45 dnia 04.07.2024 do odwołania – zlewnia Pilicy od zb.Sulejów (łódzkie, mazowieckie, świętokrzyskie);
- **Ostrzeżenie nr 202** (susza hydrologiczna), ważne od godz. 11:08 dnia 17.07.2024 do odwołania – Bug (mazowieckie, podlaskie);
- **Ostrzeżenie nr 217** (susza hydrologiczna), ważne od godz. 10:16 dnia 06.08.2024 do odwołania – Górna Narew, Leśna (podlaskie);
- **Ostrzeżenie nr 221** (susza hydrologiczna), ważne od godz. 09:24 dnia 09.08.2024 do odwołania – Zlewnia Łyny (warmińsko-mazurskie);
- **Ostrzeżenie nr 229** (susza hydrologiczna), ważne od godz. 08:00 dnia 19.08.2024 do odwołania – zlewnia Węgorapy (warmińsko-mazurskie);
- **Ostrzeżenie nr 233** (susza hydrologiczna), ważne od godz. 09:00 dnia 23.08.2024 do odwołania – Pilica do Zb. Sulejów (łódzkie, śląskie, świętokrzyskie).



- **Ostrzeżenie nr 234** (susza hydrologiczna), ważne od godz. 09:00 dnia 30.08.2024 do odwołania – zlewnia rzeki Niemen (podlaskie).
- **Ostrzeżenie nr 236** (susza hydrologiczna), ważne od godz. 10:36 dnia 31.08.2024 do odwołania – zlewnia rzeki Radomki (mazowieckie);
- **Ostrzeżenie nr 237** (susza hydrologiczna), ważne od godz. 10:00 dnia 04.09.2024 do odwołania – Wisła od ujścia Narwi do Zb. Włocławek, Wisła od ujścia Narwi po Zb. Włocławek, Wisła od Zb. Włocławek do ujścia Zgłowiączki, Zgłowiączka (kujawsko-pomorskie, mazowieckie);
- **Ostrzeżenie nr 238** (susza hydrologiczna), ważne od godz. 10:00 dnia 04.09.2024 do odwołania – Świder (mazowieckie);
- **Ostrzeżenie nr 239** (susza hydrologiczna), ważne od godz. 07:53 dnia 09.09.2024 do odwołania – Wisła od Dębina do ujścia Narwi (mazowieckie).

Uwagi:

Lokalnie stany wody mogą ulegać wahaniom spowodowanym pracą urządzeń hydrotechnicznych i zmianami odpływów ze zbiorników retencyjnych, o których IMGW-PIB nie jest informowane.

W przypadku rzek zarastających/zjawisk lodowych przepływ oszacowano z uwzględnieniem współczynników redukcji.

Rozwój sytuacji hydrologiczno-meteorologicznej można śledzić na bieżąco na stronach meteo.imgw.pl oraz hydro.imgw.pl.

UTC (ang. Universal Time Coordinated) - czas uniwersalny; w okresie letnim czas urzędowy w Polsce UTC+2h, a w okresie zimowym UTC+1h.

Opracowanie biuletynu i prognozy: starszy synoptyk hydrolog Marcin Dominikowski

Udostępnienie i korzystanie z danych następują pod warunkiem wskazania źródła pochodzenia danych, poprzez umieszczenie przez korzystającego na wszelkiego rodzaju pracach lub produktach, opracowanych z użyciem danych IMGW-PIB informacji: „Źródłem pochodzenia danych jest Instytut Meteorologii i Gospodarki Wodnej –



INSTYTUT METEOROLOGII I GOSPODARKI WODNEJ
PAŃSTWOWY INSTYTUT BADAWCZY

Biuro Prognoz Hydrologicznych w Krakowie
Wydział Prognoz i Opracowań Hydrologicznych w Warszawie

ul. Podleśna 61, 01-673 Warszawa

tel.: 22 569 41 44; tel. kom. 503 122 140

e-mail: proghydro@imgw.pl

Państwowy Instytut Badawczy". W przypadku przetworzenia danych przez korzystającego, obok wskazania źródła ich pochodzenia, należy również wskazać na fakt przetworzenia danych, poprzez umieszczenie przez korzystającego na wszelkiego rodzaju pracach lub produktach, opracowanych z użyciem przetworzonych danych IMGW-PIB informacji: „Dane pochodzą z Instytutu Meteorologii i Gospodarki Wodnej – Państwowego Instytutu Badawczego i zostały przetworzone”. Brak wskazania źródła danych, brak zamieszczenia informacji o przetworzeniu danych lub niedochowanie przez korzystającego innych obowiązków ciężących na korzystającym w związku z korzystaniem z danych, może skutkować odpowiedzialnością, w tym odpowiedzialnością karną, w szczególności na podstawie przepisów ustawy z dnia 4 lutego 1994 r. o prawie autorskim i prawach pokrewnych (t.j. Dz. U. z 2022 r. poz. 2509) lub ustawy z dnia 30 czerwca 2000 r. prawo własności przemysłowej (t.j. Dz.U. z 2023 r. poz. 1170). Użycie danych udostępnionych nieodpłatnie w celach określonych w § 3 ust. 2 Regulaminu udostępniania danych stanowi oszustwo w rozumieniu art. 286 ustawy z dnia 6 czerwca 1997 r. Kodeks karny (t.j. Dz. U. z 2024 r. poz. 17). Odbiorcy przysługuje prawo reklamacji. Składanie reklamacji: reklamacje@imgw.pl

