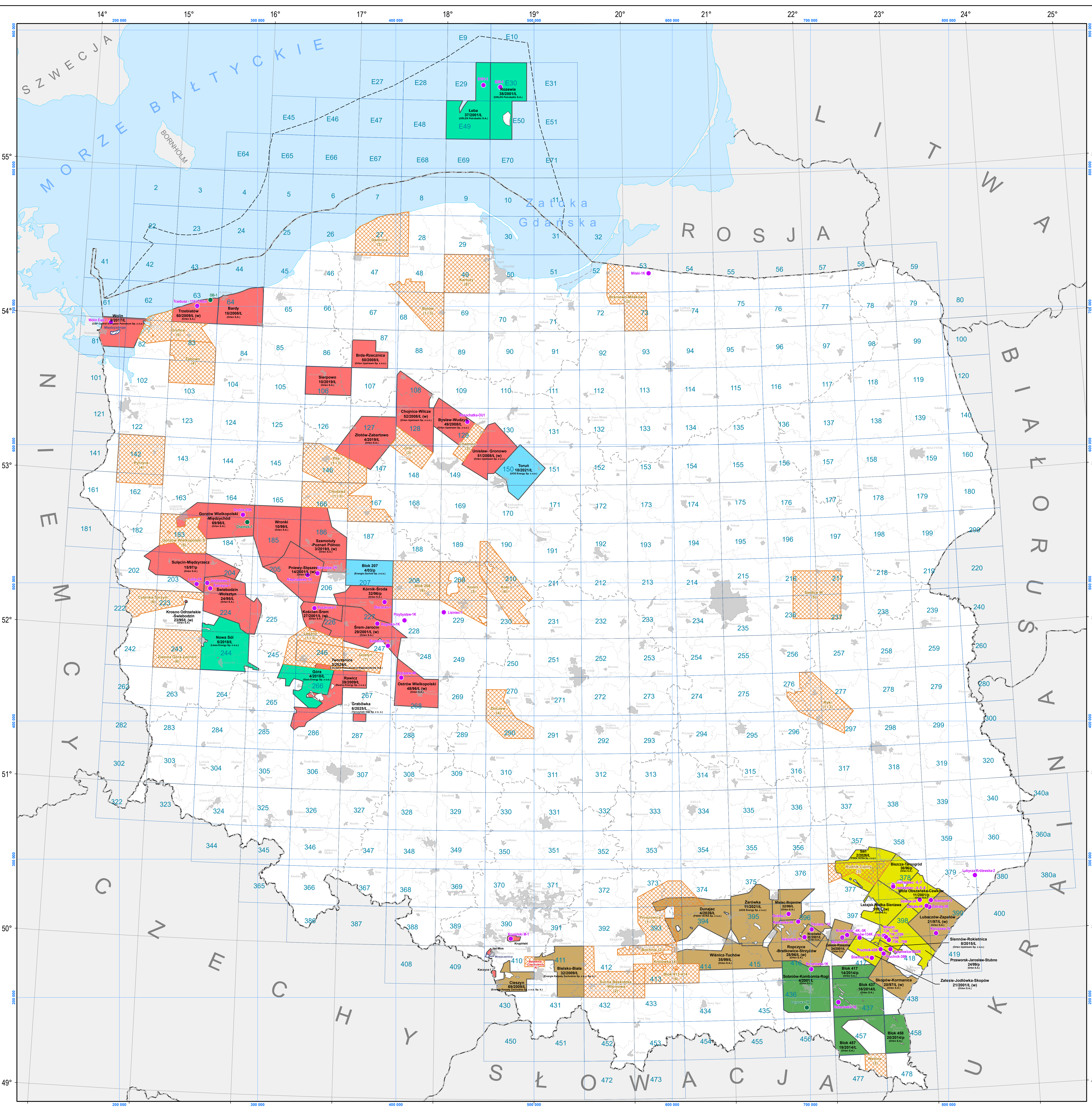


**MAPA AKTUALNIE PROWADZONYCH PRAC WIERTNICZYCH ZA GAZEM ZIEMNYM I ROPĄ NAFTOWĄ
(NA PODKŁADZIE MAPY KONCESJI WĘGLOWODOROWYCH Z PODZIAŁEM WEDŁUG CELU POSZUKIWAWCZEGO)**

WG STANU NA 31-05-2026 r.



OBJAŚNIENIA:

- Otworki poszukiwawcze za gazem i ropą naftową (wg. stanu na 31-05-2026 r.)**
- w trakcie realizacji
 - zakończone, odwiercone po 1 stycznia 2022

Koncesje na poszukiwanie i rozpoznawanie złóż ropy naftowej i gazu ziemnego (w tym koncesji łączne)

- CEL POSZUKIWAWCZY**
- miocen autochtoniczny
 - flisz karpacki
 - podłoże Karpat i młodsze piętra strukturalne
 - góry paleozoik i mezozoik lub mezozoik
 - góry paleozoik
 - doły paleozoik lub paleozoik i mezozoik

- Wronki** nazwa koncesji
10/99/L numer koncesji
(Oten S.A.) (przedsiębiorca)
- (w)** rozpoczęła fazę wydobywania w ramach koncesji na poszukiwanie i rozpoznawanie złóż węglowodorów oraz wydobywanie węglowodorów ze złóż (decyzje inwestycyjne)
- 212** numer bloku koncesyjnego

Wnioski o udzielenie koncesji na poszukiwanie i rozpoznawanie węglowodorów (w tym koncesji łącznych)

- złożone zgodnie z art. 46 ustawy Prawo geologiczne i górnicze
- Międzydroże nazwa wniosku koncesyjnego

Obszary przetargowe

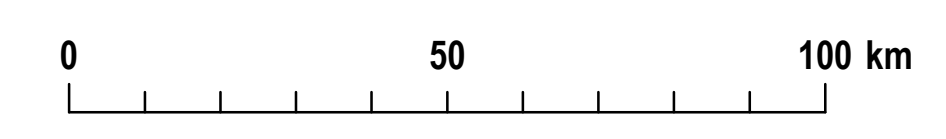
- Rundy 1 - 7 – zakończone rundy przetargowe z opracowanymi pakietami danych geologicznych, dostępne w trybie art. 46ca ustawy prawo geologiczne i górnicze
- Złoczeń nazwa obszaru przetargowego (4) (numer rundy przetargowej)

Granice administracyjne

- granicę państwa
- granicę wyłączonej strefy ekonomicznej
- granicę województwa
- granicę powiatu

- Miasta**
- wojewódzkie
 - powiatowe

SKALA 1: 1 000 000



Układ współrzędnych: PL-1992