

PRACOWNIA PROJEKTOWA - *Krawczyk Ryszard*

65 –012 Zielona Góra ul. Królowy Śnieżki nr 13

NIP 929-126-04-13 Regon 970632750 tel. kom. 0609 056 928

Bank BNP PARIBAS Nr konta 95160014621885666720000001

PROJEKT ZAGOSPODAROWANIE TERENU

Nazwa zamierzenia: Inwentaryzacja architektoniczno – konstrukcyjna budynku Stacji trafo w Zielonej Górze ul. Aleja Zjednoczenia 102 .

Kat. obiektu bud. : Kategoria XVIII

Adres obiektu bud.: Zielona Góra ul. Aleja Zjednoczenia 102
działka nr 48/18

Obręb: 086201_1.0004.

Jed. Ewid. 086201_1. m. Zielona Góra.

Inwestor : ZIELONOGÓRSKI RYNEK
ROLNO - TOWAROWY S.A.
65-001 Zielona Góra
ul. Aleja Zjednoczenia 102.

PROJEKTANT:

Autor : mgr inż. arch. J. Panz-Burkiewicz upr. 130/83/Zg

Opracował : tech. bud. Ryszard Krawczyk

OPIS TECHNICZNY

Do inwentaryzacji architektoniczno – konstrukcyjnej budynku stacji trafo w Zielonej Górze ul. Aleja Zjednoczenia 102.

1. Podstawa opracowania .

1.1. Zlecenie inwestora.

1.2. Wizja lokalna na obiekcie i pomiary w terenie.

1.3. Mapa sytuacyjno wysokościowa 1 : 500

2. Ogólna charakterystyka obiektu .

Obiekt podlegający opracowaniu to budynek Stacji trafo, parterowy, nie podpiwniczony w zabudowie półzwartej z płaskim dwuspadowym dachem krytym papą termozgrzewalną. Dojazd do budynku z drogi powiatowej działka nr 48/18, obręb 086201_1.0004. ul. Aleja Zjednoczenia. Obiekt powstał około 45 lat temu z materiałów wówczas dostępnych.

3. Dane techniczne.

Powierzchnia zabudowy	- 240,80 m ²
Powierzchnia użytkowa stacji TRAF0	- 128,95 m ²
Powierzchnia użytkowa – pozostała	- 74,79 m ²
Kubatura	- 1199,40 m ³

- FUNDAMENTY - ściany fundamentowe i ławy fundamentowe żelbetowe z betonu żwirowego posadwione około 150cm poniżej terenu – 70cm poniżej obowiązującej PN dla tej strefy klimatycznej.
- SŁUPY – żelbetowe, prefabrykowane
- ŚCIANY zewnętrzne parteru murowane z cegły kratówki ocieplone styropianem, wewnętrzne z cegły pełnej na zaprawie cementowo-wapiennej.
- ŚCIANKI DZIAŁOWE – murowane z bloczków betonu komórkowego (siporeksu) gr. 12cm
- STROPODACH - typowe płyty żebrowe na typowych belkach struno-betonowych o rozpiętości 12m, rozstaw żelbetowych słupów prefabrykowanych co 6,0m.
- NADPROŻA - w całym obiekcie nadproża żelbetowe, prefabrykowane typu L19.

- BRAMA GARAŻOWA – stalowa, segmentowa, sterowane na pilota.
- OKNA – otwory okienne nad drzwiami w konstrukcji stalowej, jednoszybowe.
- POSADZKI - we wszystkich pomieszczeniach posadzki betonowe zatarte na gładko.

4. Występujące instalacje na obiekcie.

- Instalacja wodociągowa – w pomieszczeniu hydroforni w stanie dobrym.
- Instalacja kanalizacyjna – w pomieszczeniu hydroforni w stanie dobrym
- Instalacja elektryczna – podtynkowa w stanie dobrym.
- Instalacja gazowa – brak.
- Instalacja odgromowa

5. Elementy wykończeniowe obiektu.

- ELEWACJE – ściany zewnętrzne budynku – ocieplone styropianem i wykończone tynkiem cienkowarstwowym na gładko. Pomalowane białą farbą fasadową w kolorze białym.
- TYNKI WEWNĘTRZNE – cementowo – wapienne kat. III.
- RYNNY I RURY SPUSTOWE – z blachy tytanowo- cynkowej. Całość w stanie dobrym – wymaga bieżącej konserwacji.
- STOLARKA DRZWIOWA - stalowa, dwuskrzydłowa lub półtora-skrzydłowe. Nad drzwiami naświetle okienne lub żaluzje zapewniające wentylację pomieszczeń rozdzielni stacji trafo.
- OPIERZENIA – murków ogniowych z blachy tytanowo-cynkowej w stanie dobrym
- DACH – płaski dwuspadowy, otoczony dookoła murkiem ogniowym, opierzenie murków ogniowych blachą tytanowo-cynkową.

Opracował :
tech.bud. Ryszard Krawczyk

PREZYDENT MIASTA ZIELONA GÓRA
(Nazwa miasta - powiat zielonogórski, woj. lubuski, kat. 004001)
P.0862.2004.2
(Identyfikator ewidencyjny materiału zakładowego)
mapa zasadnicza
(Nazwa materiału zasadniczego)
Z 03-03-2004
(Data wyrobienia) (numer i podzespół) (rodzaj i rodzaj wyrobienia) (004001)
109.68

USYTUOWANIE OBIEKTU 1:500



BUDYNEK
OPRACOWANIA

"PRACOWNIA PROJEKTOWA"
Krawczyk Ryszard

65-012 Zielona Góra, ul. Królewny Śnieżki nr 13 tel. 609056928 NIP. 929-126-04-13

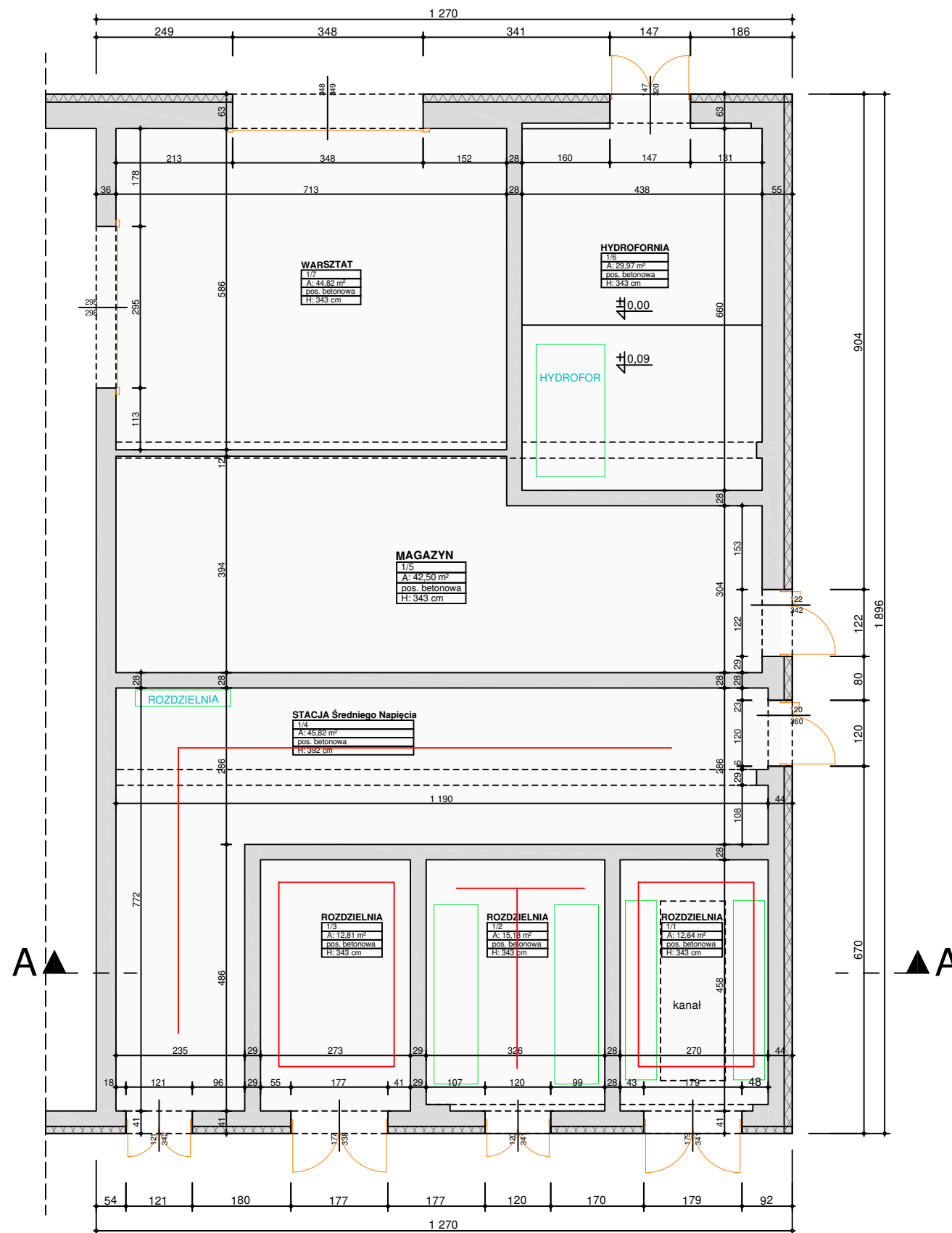
OBIEKT **INWENTARYZACJA BUDYNKU STACJI
TRAFO - ZIELONA GÓRA UL. ALEJA
ZJEDNOCZENIA DZIAŁKA NR 48/18**

ZLEC. NR.:
SKALA:
1:500

TREŚĆ:
USYTUOWANIE OBIEKTU

ARKUSZ NR.:
1

WYKONAWCY	OPRACOWANIA	UPR. NR.:	PODPIS:	DATA:
AUTOR:	arch. J. PANZ - BURKIEWICZ	130/83/Zg		03.2025
OPRACOWAŁ:	tech.bud. RYSZARD KRAWCZYK			03.2025
SPRAWDZIŁA:				



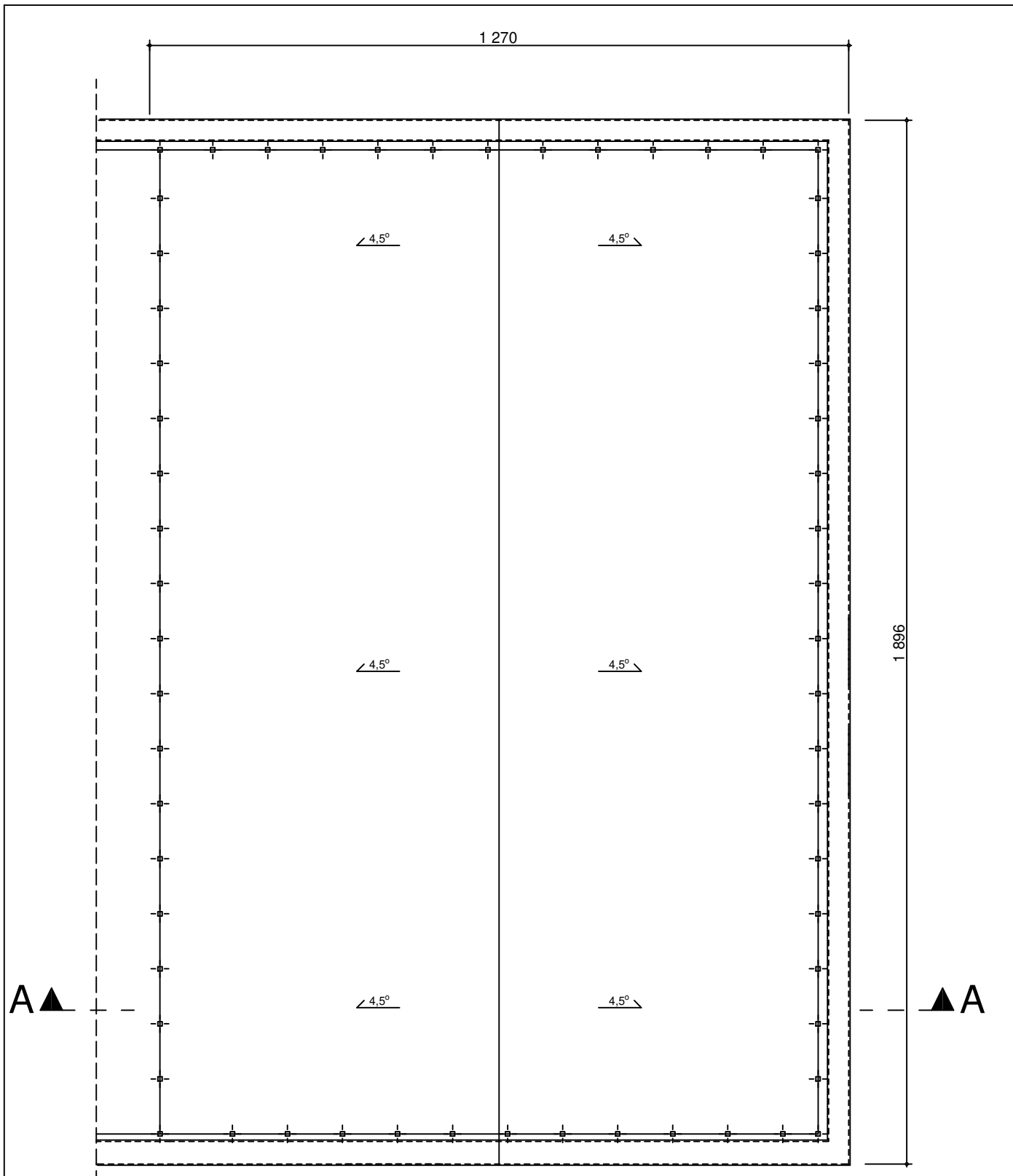
RZUT PARTERU 1:100

WYKAZ POMIESZCZEŃ:

1/1 STACJA TRAFU	pos. betonowa	12,64 m ²
1/2 STACJA TRAFU	pos. betonowa	15,18 m ²
1/3 STACJA TRAFU	pos. betonowa	12,81 m ²
1/4 STACJA TRAFU	pos. betonowa	45,82 m ²
1/5 MAGAZYN	pos. betonowa	42,50 m ²
RAZEM	=	128,95 m²
1/6 HYDROFORNIA	pos. betonowa	29,97 m ²
1/7 WARSZTAT	pos. betonowa	44,82 m ²
RAZEM	=	74,79 m²

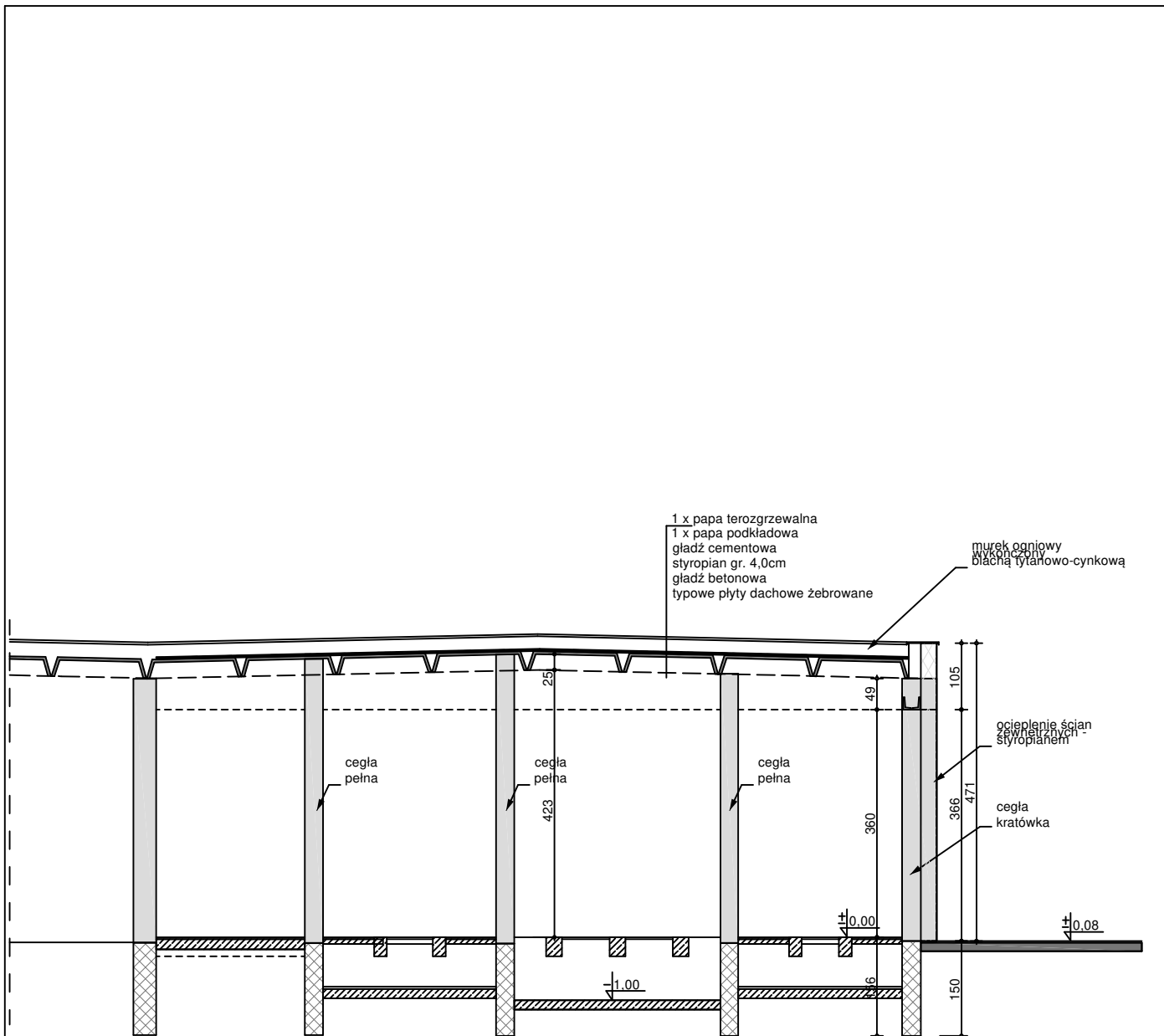
POW. UŻYTKOWA RAZEM = 203,73 m²

"PRACOWNIA PROJEKTOWA"				
Krawczyk Ryszard				
65-012 Zielona Góra ul. Królewny Śnieżki nr 13 tel.609056928 NIP.929-126-04-13				
OBIEKT INWENTARYZACJA BUDYNKU STACJI TRAFU - ZIELONA GÓRA UL. ALEJA ZJEDNOCZENIA DZIAŁKA NR 48/18			ZLEC. NR :	SKALA :
				1:100
TREŚĆ :			ARKUSZ NR :	
RZUT PARTERU			2	
WYKONAWCY	OPRACOWANIA	UPR. NR :	PODPIS :	DATA :
AUTOR:	arch. J. PANZ BURKIEWICZ	130/83/Zg		03.2025
OPRACOWAŁ:	tech.bud. RYSZARD KRAWCZYK			03.2025
SPRAWDZAJĄCA:				



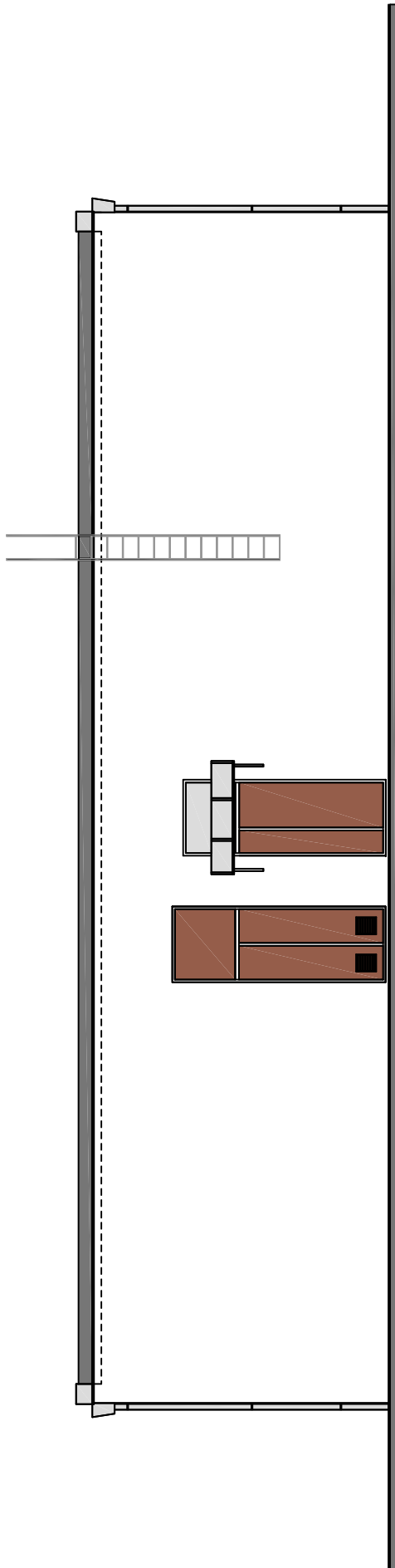
RZUT DACHU 1:100

"PRACOWNIA PROJEKTOWA" Krawczyk Ryszard				
<small>65-012 Zielona Góra ul. Królewny Śnieżki nr 13 tel.609056928 NIP.929-126-04-13</small>				
OBIEKT:		INWENTARYZACJA BUDYNKU STACJI TRAFO - ZIELONA GÓRA UL. ALEJA ZJEDNOCZENIA DZIAŁKA NR 48/18		ZLEC. NR : SKALA : 1:100
TREŚĆ :		RZUT DACHU		ARKUSZ NR : 3
WYKONAWCY		OPRACOWANIA		UPR. NR :
AUTOR:	arch. J. PANZ BURKIEWICZ		130/83/Zg	DATA : 03.2025
OPRACOWAŁ:	tech.bud. RYSZARD KRAWCZYK			03.2025
SPRAWDZAJĄCA:				



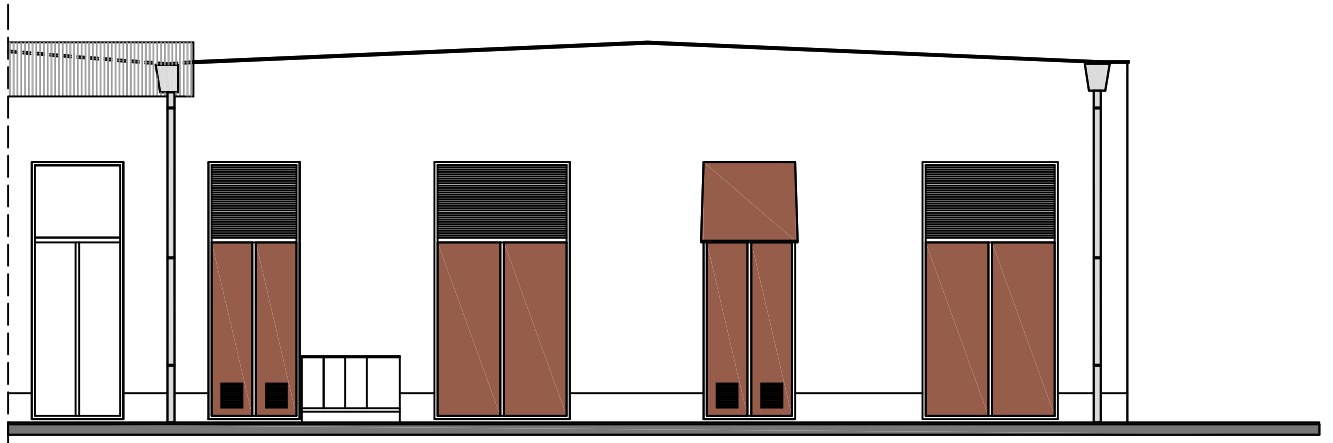
PRZEKRÓJ A-A 1:50

"PRACOWNIA PROJEKTOWA" <i>Krawczyk Ryszard</i>					
<small>65-012 Zielona Góra ul. Królewny Śnieżki nr 13 tel.609056928 NIP.929-126-04-13</small>					
OBIEKT	INWENTARYZACJA BUDYNKU STACJI TRAFO - ZIELONA GÓRA UL. ALEJA ZJEDNOCZENIA DZIAŁKA NR 48/18			ZLEC. NR :	SKALA : 1:100
TREŚĆ :	PRZEKRÓJ A-A			ARKUSZ NR :	4
WYKONAWCY	OPRACOWANIA	UPR. NR :	PODPIS :	DATA :	
AUTOR:	arch. J. PANZ BURKIEWICZ			03.2025	
OPRACOWAŁ:	tech.bud. RYSZARD KRAWCZYK			03.2025	
SPRAWDZAJĄCA:					

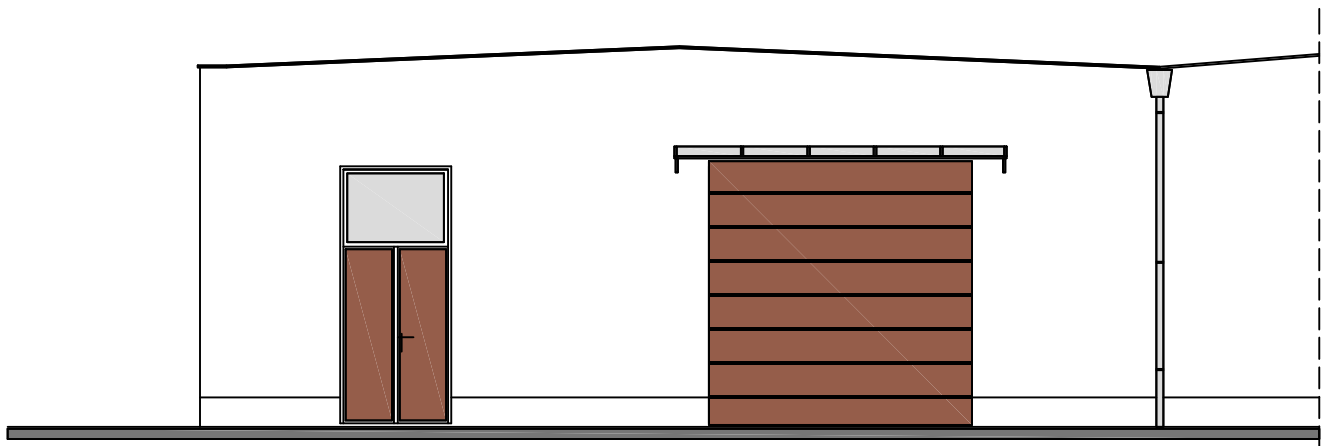


ELEWACJA BOCZNA 1:100

"PRACOWNIA PROJEKTOWA" <i>Krawczyk Ryszard</i> 65-012 Zielona Góra, ul. Królewny Śnieżki nr 13 tel.609056928 NIP:929-126-04-13				
OBIEKT	INWENTARYZACJA BUDYNKU STACJI TRAFO - ZIELONA GÓRA UL. ALEJA ZJEDNOCZENIA DZIAŁKA NR 48/18		ZLEC. NR :	SKALA : 1:100
TREŚĆ :	ELEWACJA BOCZNA		ARKUSZ NR :	5
WYKONAWCY	OPRACOWANIA	UPR. NR :	PODPIS :	DATA :
AUTOR:	arch. J. PANZ BURKIEWICZ			03.2025
OPRACOWAŁ:	tech.bud. RYSZARD KRAWCZYK			03.2025
SPRAWDZAJĄCA:				



ELEWACJA FRONTOWA 1:100



ELEWACJA TYLNA 1:100

"PRACOWNIA PROJEKTOWA" <i>Krawczyk Ryszard</i>				
<small>65-012 Zielona Góra ul. Królewny Śnieżki nr 13 tel.609056928 NIP:929-126-04-13</small>				
OBIEKT : INWENTARYZACJA BUDYNKU STACJI TRAFO - ZIELONA GÓRA UL. ALEJA ZJEDNOCZENIA DZIAŁKA NR 48/18			ZLEC. NR :	SKALA : 1:100
TREŚĆ : ELEWACJA FRONTOWA ELEWACJA TYLNA			ARKUSZ NR : 6	
WYKONAWCY		OPRACOWANIA		UPR. NR :
AUTOR :	arch. J. PANZ BURKIEWICZ		PODPIS :	DATA : 03.2025
OPRACOWAŁ :	tech.bud. RYSZARD KRAWCZYK			03.2025
SPRAWDZAJĄCA :				