

## INFORMACJA O SYTUACJI HYDROLOGICZNO – METEOROLOGICZNEJ W POLSCE z dnia 19 maja 2026 r.

### 1. Ostrzeżenia hydrologiczne

W dniu 19 maja 2026 r. (na godz. 11:00) **nie obowiązują ostrzeżenia hydrologiczne**<sup>1</sup>.

### 2. Ostrzeżenia meteorologiczne

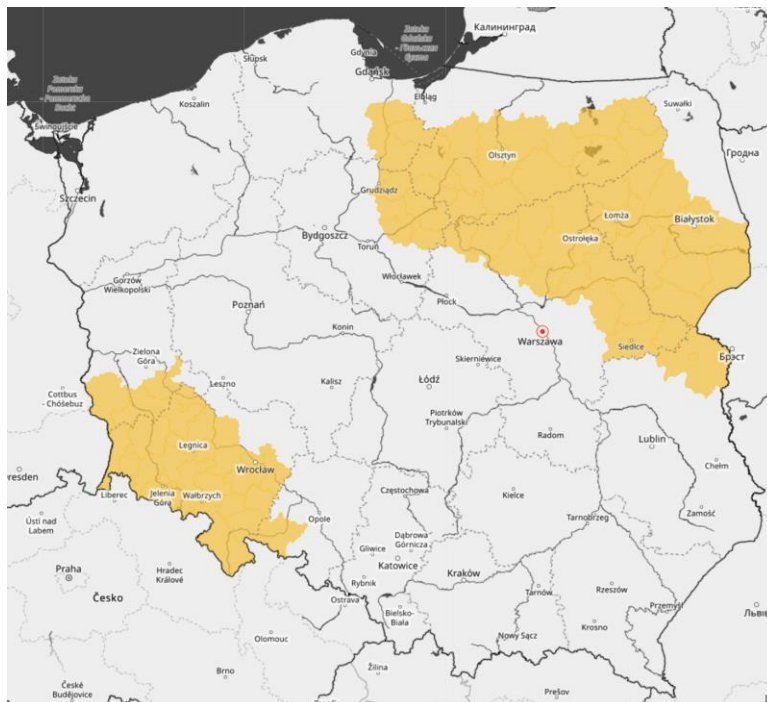
W dniu 19 maja 2026 r. (na godz. 11:00) obowiązują **ostrzeżenia meteorologiczne<sup>1</sup> 1 stopnia** przed burzami:

– Na obszarze powiatów i miast: ełcki, bialski, Biała Podlaska, mławski, szczycieński, działdowski, brodnicki, golubsko-dobrzyński, grudziądzki, rypiński, wąbrzeski, Grudziądz, wyszkowski, żuromiński, Ostrołęka, Siedlce, białostocki, bielski, hajnowski, kolneński, olsztyński, ostródzki, Olsztyn, tczewski, giżycki, iławski, mrągowski, olecki, malborski, piski, grajewski, kwidzyński, nidzicki, pułtuski, siedlecki, sokołowski, węgrowski, zambrowski, Białystok, Łomża, sztumski, nowomiejski, makowski, ostrołęcki, ostrowski, przasnyski, łomżyński, moniecki, siemiatycki, wysokomazowiecki, ciechanowski, łosicki, obejmującym zasięgiem województwa: **warmińsko-mazurskie, lubelskie, mazowieckie, kujawsko-pomorskie, podlaskie, pomorskie.**

Prognozowane są burze, którym miejscami będą towarzyszyć silne opady deszczu od 20 mm do 30 mm, oraz porywy wiatru do 65 km/h. Lokalnie grad. Od **2026-05-19 12:00** do **2026-05-19 23:00**.

– Na obszarze powiatów i miast: głogowski, karkonoski, kamiennogórski, kłodzki, legnicki, polkowicki, strzeliński, średzki, świdnicki, zgorzelecki, złotoryjski, Jelenia Góra, Legnica, Wrocław, Wałbrzych, nowosolski, żarski, żagański, nyski, bolesławiecki, dzierżoniowski, jaworski, lubański, lubiński, lwówecki, oławski, wałbrzyski, wołowski, wrocławski, ząbkowicki, obejmującym zasięgiem województwa: **dolnośląskie, lubuskie, opolskie.**

Prognozowane są burze, którym miejscami będą towarzyszyć silne opady deszczu od 20 mm do 25 mm oraz porywy wiatru do 65 km/h. Lokalnie grad. Od 2026-05-19 12:00 do 2026-05-19 23:00.



Źródło: IMGW-PIB

### 3. Ostrzeżenia dotyczące suszy

W dniu 19 maja 2026 r. (na godz. 11:00) obowiązują **ostrzeżenia dotyczące suszy hydrologicznej**<sup>1</sup>:

1. **Warta górna z Liswartą** – obowiązuje od 17.04.2026 r. do odwołania;
2. **Noteć górna** – obowiązuje od 21.04.2026 r. do odwołania;
3. **Radomka** – obowiązuje od 24.04.2026 r. do odwołania;
4. **Noteć środkowa** – obowiązuje od 29.04.2026 r. do odwołania;
5. **Noteć dolna** – obowiązuje od 29.04.2026 r. do odwołania;
6. **Ina i Płonia** – obowiązuje od 30.04.2026 r. do odwołania;
7. **Jeziorka** – obowiązuje od 04.05.2026 r. do odwołania;
8. **Zlewnia Sanu od ujścia Wiaru** – obowiązuje od 05.05.2026 r. do odwołania;
9. **Warta górna od Liswarty do Zb. Jeziorsko** – obowiązuje od 08.05.2026 r. do odwołania;
10. **Warta środkowa od Zb. Jeziorsko do Wełny** – obowiązuje od 12.05.2026 r. do odwołania;
11. **Warta środkowa od Wełny do Noteci** – obowiązuje od 12.05.2026 r. do odwołania;
12. **Kanał Mosiński** – obowiązuje od 17.05.2026 r. do odwołania.



Źródło: IMGW-PIB

<sup>1</sup> Źródłem prezentowanych danych są informacje zbierane i przetwarzane przez państwową służbę hydrologiczno-meteorologiczną, którymi rozporządza „IMGW-PIB”.

### 4. Przekroczenia stanów alarmowych i ostrzegawczych

W dniu 19 maja 2026 r. (na godz. 11:00) **nie zanotowano** przekroczenia **stanu ostrzegawczego i alarmowego**.

Zanotowano opadów o dużej wydajności:

OPADY O DUŻEJ WYDAJNOŚCI NA STACJACH METEOROLOGICZNYCH IMGW-PIB						
Województwo	Wartość maksymalnej sumy dobowej opadu*	Stacja, na której wystąpiła maksymalna suma dobową opadu*	Liczba stacji z sumą opadu powyżej 20 mm	Liczba wszystkich stacji, na których wystąpił opad	Udział procentowy stacji z sumą opadu powyżej 20 mm	Udział procentowy stacji, na których wystąpił opad
	[mm]	-	-	-	[%]	[%]
dolnośląskie	-	-	0	26	0	24
kujawsko-pomorskie	26	ROGOWO	3	25	10	89
lubelskie	-	-	0	6	0	28
lubuskie	-	-	0	6	0	30
łódzkie	-	-	0	18	0	54
małopolskie	-	-	0	108	0	95
mazowieckie	-	-	0	7	0	29
opolskie	-	-	0	16	0	48
podkarpackie	-	-	0	13	0	21
podlaskie	-	-	0	14	0	37
pomorskie	-	-	0	11	0	27
śląskie	-	-	0	75	0	93
świętokrzyskie	-	-	0	3	0	11
warmińsko-mazurskie	-	-	0	8	0	25
wielkopolskie	31	POWIDZ	1	69	1	100
zachodniopomorskie	-	-	0	13	0	24

\* Podawany jest w przypadku wystąpienia dobowej sumy opadu większej bądź równej 20 mm

## 5. Pogotowia i alarmy przeciwpowodziowe.

Pogotowie przeciwpowodziowe:

- gmina Bolesław, miejscowości: Bolesław, Hutki, Kolonia i Laski – od godziny 15:00 dnia 10 lutego 2026 r. do odwołania.

## 6. Informacja o zagrożeniach.

Brak.

## 7. Wskazanie działań niezbędnych do podjęcia w ciągu najbliższej doby.

Brak.

## 8. Aktualna sytuacja hydrologiczna

### Dorzecze Wisły

Stan wody w dorzeczu Wisły układa się w strefie wody niskiej, lokalnie średniej i wysokiej. Stan średni zanotowano na Sole, Skawie, Rabie, Popradzie, Omulwi, Orzycu i Drwęcym oraz lokalnie na Wiśle, Przemszy, Dunajcu, Białej Tarnowskiej, Wistoce, Sanie, Kamiennej, Biebrzy i Wkrze. Stan wysoki zanotowano lokalnie na Dunajcu i Bzurze.

## **Dorzecze Odry**

Stan wody w dorzeczu Odry układa się w strefie wody niskiej i średniej, lokalnie wysokiej. Stan średni zanotowano na Kłodnicy, Osobłodze, Ślężie i Widawie oraz lokalnie na Odrze, Nysie Kłodzkiej, Bystrzycy, Strzegomce, Kaczawie, Baryczy, Bobrze, Kwisie, Prośnie i Noteci. Stan wysoki zanotowano lokalnie na Bystrzycy i Bobrze.

## **Dorzecza rzek Przymorza, Pregoty i Niemna**

Stan wody w dorzeczach rzek Przymorza, Pregoty i Niemna układa się w strefie wody niskiej i średniej. Stan średni zanotowano na Parsęcie, Słupi, Nogacie i Pastęce oraz lokalnie na Łynie.

## **Morze Bałtyckie, Zalew Szczeciński i Zalew Wiślany**

Poziom wody na stacjach morskich układa się w strefie wody średniej.

## **Obszar administrowany przez RZGW w Białymstoku**

W ciągu ostatniej doby na obszarze administrowanym przez RZGW w Białymstoku odnotowano nieznaczne ilości opadów atmosferycznych. Najwyższy opad odnotowano na stacji meteorologicznej: Osieka rz. Łyna 18,6 mm.

W zlewni **Narwi i Biebrzy** obserwowano stabilizację oraz nieznaczne wahania stanu wody związane głównie z pracą urządzeń hydrotechnicznych. Stany wód utrzymują się w strefie wody średniej i niskiej, punktowo wysokiej.

W zlewni **Łyny i Węgorapy** obserwowano stabilizację oraz nieznaczne wahania stanu wody związane głównie z pracą urządzeń hydrotechnicznych. Największy spadek odnotowano na stacji wodowskazowej Mieduniszki rz. Węgorapa 12 cm, natomiast największy wzrost odnotowano na stacji Piaseczno rz. Elma 10 cm. Stany wód utrzymują się w strefie wody średniej i niskiej, punktowo wysokiej.

Na dopływach **Niemna i Pregoty** obserwowano stabilizację i nieznaczne wahania związane z pracą urządzeń hydrotechnicznych. Stany wód utrzymują się w strefie wody średniej i niskiej.

Na **Wielkich Jeziorach Mazurskich** stany wód utrzymują się w strefie wody wysokiej i średniej.

W ciągu okresu progностycznego w zlewni **Narwi i Biebrzy** przewiduje się stabilizację oraz nieznaczne wahania związane z pracą urządzeń hydrotechnicznych. Stany wód utrzymają się w strefie wody średniej i niskiej, punktowo wysokiej.

W ciągu okresu progностycznego w zlewni **Łyny i Węgorapy** przewiduje się stabilizację oraz nieznaczne wahania wynikające głównie z pracy urządzeń hydrotechnicznych. Stany wód będą utrzymywać się w strefie wody średniej i niskiej, punktowo wysokiej.

W ciągu okresu progностycznego na dopływach **Niemna i Pregoty** przewiduje się stabilizację oraz nieznaczne wahania związane z pracą urządzeń hydrotechnicznych. Stany wód utrzymają się w strefie wody niskiej i średniej.

Na najbliższą dobę IMGW-PIB prognozuje w dzień zachmurzenie początkowo małe, po południu miejscami wzrastające do umiarkowanego i dużego. Miejscami przelotne opady deszczu, lokalnie możliwe burze. Burzom punktowo może towarzyszyć drobny grad. W czasie burz wysokość opadów może wynieść do 20 mm, lokalnie do 30 mm. Temperatura maksymalna od 17°C do 21°C. Wiatr słaby i umiarkowany północno- zachodni i zachodni. W rejonie burz wiatr porywisty, w porywach do 65 km/h. W nocy zachmurzenie duże i umiarkowane z większymi przejaśnieniami i rozpogodzeniami. Początkowo lokalnie przelotne opady deszczu oraz burze, stopniowo zanikające. Miejscami mgły ograniczające widzialność do 300 m. Temperatura minimalna od 7°C do 10°C. Wiatr na ogół słaby, północno-wschodni i północny. Podczas burz wiatr w porywach do 60 km/h.

## **Obszar administrowany przez RZGW w Bydgoszczy**

W ciągu minionej doby 06:00-06:00 UTC w regionie wodnym Noteci odnotowano opad atmosferyczny: w zlewni **Noteć Białośliwie** uśredniony opad wyniósł 9,2 mm z maksymalnym opadem odnotowanym na stacji szczegółowej Szelejewo – 22,0 mm. **W zlewni Warta Noteć Wełna** uśredniony opad wyniósł 6,0 mm z max. opadem na stacji szczegółowej Szamocin – 9,9 mm. **W zlewni Gwda** uśredniony opad wyniósł 8,4 mm – max. Wyrzysk – 14,1 mm. **W**

**zlewni Drawa** uśredniony opad wyniósł 2,6 mm – max. Mirosławiec – 1,3 mm. **W zlewni Warta i dolna Notec** uśredniony opad wyniósł 1,6 – max. Między – 1,4 mm.

**W zlewni rzeki Noteci** stany wody układają się w strefie stanów niskich i średnich.

**Na Kanale Bydgoskim** odnotowano wzrost 16 cm na SW Czyżkówko, a także spadek 24 cm na SW Prądy i 20 cm na SW Okole.

**Na rzece Dolnej Skanalizowanej Noteci** od m. Nakło nad Notecią do m. Ujście wzrost 12 cm na SW Nakło Zachód, 10 cm na SW Krostkowo i 7 cm na w. Białośliwie, a także spadek 2 cm na SW Gromadno, strefa stanów niskich i średnich.

**Poniżej m. Ujście** zarejestrowano wzrost 2 cm na SW Nowe, SW Lipica i SW Rosko, a także spadek 10 cm na SW Krzyż i 8 cm na SW Wieleń, strefa stanów niskich i średnich.

**Na rzece Noteci swobodnie płynącej** odnotowano wzrost 5 cm w m. Gościmiec, strefa stanów niskich.

**Na rzece Górnej Skanalizowanej Noteci oraz na Kanale Górnonoteckim** zarejestrowano wzrost 6 cm na SW Antoniewo i SW Lisi Ogon, 4 cm na SW Łochowo, a także spadek 4 cm na SW Dębinek Południowy.

W ciągu minionej doby, **na dopływach**, stany rzek układały się w strefie stanów niskich i średnich.

**W zlewni rzeki Łobżonka** odnotowano stabilizację z okresowymi wahaniami do 11 cm, strefa stanów niskich.

**W zlewni rzeki Gwdy**, na górnym odcinku (wodowskaz Ptusza) odnotowano spadek 6 cm z okresowymi wahaniami do 22 cm, strefa stanów średnich. Na dolnym odcinku (wodowskaz Piła) odnotowano wzrost 14 cm z okresowymi wahaniami do 14 cm, strefa stanów średnich.

**W zlewni rzeki Drawy** zarejestrowano stabilizację, strefa stanów niskich.

W ciągu najbliższej doby dla dolnego odcinka Noteci i jego dopływów prognozowana jest stabilizacja oraz lokalne wzrosty. Na górnym odcinku Noteci prognozowana jest stabilizacja oraz niewielkie wzrosty. Stany wody będą układać się w strefie stanów niskich i średnich.

IMGW-PIB na najbliższą dobę prognozuje wystąpienie zachmurzenia o natężeniu umiarkowanym, dużym, z większymi przejaśnieniami i rozpogodzeniami. Słabe, przelotne opady deszczu, lokalnie burze. Prognozowana wysokość opadu podczas burz do 25 mm. Temperatura w ciągu dnia wahać się będzie od 15°C na północy do 21°C na południu regionu, natomiast w nocy temperatura minimalna spadnie do 5°C. Wiatr w regionie o sile słabej, umiarkowanej, podczas burz porywistej, w porywach podczas burz do 65 km/h, z kierunków zachodnich.

### **Obszar administrowany przez RZGW w Gdańsku**

W ciągu ostatnich 24 godzin na obszarze administrowanym przez RZGW w Gdańsku odnotowano opad atmosferyczny nieprzekraczający 0,9 mm.

W regionie wodnym dolnej Wisły:

Na Bałtyku i Zatoce Gdańskiej stany średnie;

Na Zalewie Wiślanym stany średnie;

Na rzekach przymorza stany niskie i średnie;

Na rzekach w zlewni Zalewu Wiślanego stany niskie i średnie;

Wisła: stany niskie, przy ujściu średnie;

W południowo-zachodniej części Regionu Wodnego w zlewni Dolnej Wisły: stany niskie i średnie, miejscami wysokie;

W południowo-wschodniej części Regionu Wodnego w zlewni Dolnej Wisły: stany niskie i średnie.

W ciągu najbliższej doby IMGW-PIB prognozuje w dzień zachmurzenie duże z większymi przejaśnieniami. Miejscami przelotne opady deszczu, na wschodzie lokalnie burze. Prognozowana wysokość opadu podczas burz do 15 mm, punktowo do około 25 mm. Temperatura maksymalna od 15°C do 17°C, nad morzem około 13°C. Wiatr słaby, nad morzem okresami umiarkowany, północno-zachodni i północny.

**W nocy** zachmurzenie małe i umiarkowane. Początkowo, lokalnie przelotne opady deszczu. Później, miejscami silne zamglenia. Temperatura minimalna od 5°C do 8°C. Wiatr słaby, zmienny.

#### **Obszar administrowany przez RZGW w Gliwicach**

W ciągu ostatniej doby na obszarze działania RZGW w Gliwicach odnotowano opady o sumach do 7,7 mm:

**Mała Wisła** maksymalnie: w zlewni Białej – 7,7 mm; w zlewni Wisły – 6,6 mm; w zlewni Wapienicy – 6 mm; w zlewni Brynicy – 4,9 mm; w zlewni Brennicy – 4,9 mm.

**Górna Odra** maksymalnie: w zlewni Małej Panwi – 5 mm; w zlewni Kłodnicy – 3,1 mm; w zlewni Odry (Opole) – 0,4 mm;

**Górna Odra (strona czeska)**: w zlewni Olzy 0,3 mm; w zlewni Odry – 0,2 mm.

Stany wody w Regionie Wodnym Górnej Odry kształtują się w strefie stanów niskich, średnich i lokalnie wysokich.

Na najbliższą dobę IMGW-PIB prognozuje w dzień zachmurzenie małe i umiarkowane, a na północnym wschodzie regionu początkowo duże. Rano lokalnie silne zamglenia. Temperatura maksymalna od 17°C do 19°C, w rejonach podgórskich około 16°C, wysoko w Beskidach od 9°C do 12°C. Wiatr słaby, zachodni i północno-zachodni, miejscami zmienny. Wysoko w górach wiatr słaby i umiarkowany, północno-zachodni. W nocy bezchmurnie lub zachmurzenie małe. W drugiej połowie nocy miejscami mgły ograniczające widzialność do 200 m. Temperatura minimalna od 5°C do 8°C, miejscami w rejonach podgórskich około 3°C, wysoko w Beskidach od 4°C do 7°C. Wiatr słaby, zmienny. Wysoko w górach wiatr słaby i umiarkowany, północno-zachodni i północny.

#### **Obszar administrowany przez RZGW w Krakowie**

W ciągu ostatniej doby na obszarze administrowanym przez RZGW w Krakowie opady atmosferyczne skoncentrowane były w Tatrach w zlewni górnego Dunajca, a dobowe sumy wyniosły tam do 10 mm: na Hali Ornak i w Dolinie Pięciu Stawów. W pozostałych zlewniach sumy dobowe nie przekroczyły 6 mm tj. zlewnia Soły, Czarnej Orawy i Raby.

Na rzekach i potokach regionu notowano głównie spadki stanów wód, największe na Uswicy 33 cm, Stradomce 32 cm, Białej, Popradzie, w zlewni Dunajca. Na Wiśle notowano wzrosty poniżej ujścia Dunajca.

Zwierciadła wód cieków układają się w strefie średnich, lokalnie niskich i wysokich. Na skutek spływu wód opadowych z wyższych partii gór stan wysoki utrzymuje się na górnym Dunajcu powyżej Nowego Targu i poniżej zapory Sromowce-Wyżne do ujścia Ochotnicy. Trend zmiany stanu wody jest malejący.

Stany średnie występują na Sole, Skawie, Rabie, Uswicy, środkowym i dolnym Dunajcu, Popradzie, Białej Tarnowskiej. Stany niskie występują w lewobrzeżnej części dorzecza: na Rudawie, Szreniawie, Nidzie, Wschodniej i Czarnej. Prądnik jest poniżej minimum okresowego.

Wisła na administrowanym odcinku znajduje się w strefie stanów średnich.

IMGW-PIB prognozuje na najbliższą dobę w rejonach górskich możliwe przelotne opady deszczu, w Tatrach powyżej 2200 m n.p.m. deszczu ze śniegiem i śniegu.

#### **Obszar administrowany przez RZGW w Lublinie**

W ciągu ostatniej doby na obszarze administrowanym przez RZGW w Lublinie opad dobowy o sumie powyżej 20 mm nie został zaobserwowany. Na dziewięciu stacjach opadowych zanotowano nieznaczne ilości opadu, o wartościach w przedziale od 0,2 mm do 2,0 mm, najwyższy na stacji Tonkiele. Na pozostałych 18 stacjach opadowych nie odnotowano opadu, w tym na pięciu nie było możliwości dokonania odczytu.

W zlewni **Bugu po Krzyczew** obserwowano głównie spadki, a lokalnie wzrost i stabilizację poziomu wody w strefie stanów niskich, a punktowo na Krznie w średnich.

W zlewni **Bugu poniżej profilu Krzyczew** odnotowano wzrosty i spadki poziomu wody, a lokalnie stabilizację, w strefie stanów niskich, lokalnie w średnich.

W zlewni **Wieprza i Bystrzycy** stan wód kształtował się w strefie stanów niskich, lokalnie w średnich.

Obecnie stany wód na całym obszarze administrowanym przez RZGW w Lublinie układają się w strefie stanów niskich lokalnie w średnich.

W zlewni **Bugu po Krzyczew** prognozowana jest na ogół stabilizacja, poziomu wody w strefie stanów niskich, a na Krznie również w średnich.

W zlewni **Bugu poniżej Krzyczewa** prognozuje się na stabilizację oraz lokalne wahania stanu wody, spowodowane prognozowanymi opadami deszczu o charakterze burzowym – w strefie wody niskiej, lokalnie w średniej.

W ciągu najbliższej doby IMGW-PIB prognozuje w dzień zachmurzenie duże z większymi przejaśnieniami. Miejscami przelotne opady deszczu, możliwe burze z opadami punktowo do około 25 mm - 30 mm i lokalnie drobnym gradem. Temperatura maksymalna od 18°C do 21°C. Wiatr słaby i umiarkowany zachodni i północno-zachodni. W czasie burz wiatr w porywach do 65 km/h. W nocy zachmurzenie duże z większymi przejaśnieniami i rozpogodzeniami. Miejscami przelotne opady deszczu, przeważnie zanikające. Początkowo w północnej części regionu możliwe burze z punktowo silniejszymi opadami deszczu. Miejscami mgły ograniczające widzialność do 200 m, zwłaszcza nad ranem. Temperatura minimalna od 9°C do 12°C. Wiatr na ogół słaby, zachodni i południowo-zachodni. W rejonie burz wiatr porywisty.

### **Obszar administrowany przez RZGW w Poznaniu**

Ostatniej doby w regionie wodnym Warty odnotowano opady deszczu, głównie do kilku mm, w centrum i na północy miejscami powyżej – maksymalnie do około 20-30 mm w Janowcu Wlkp. i Powidzu; jedynie na krańcach zachodnich bez opadów.

W regionie wodnym Warty minionej doby odnotowano przeważnie wahania ze wzrostem albo spadkiem, strefa niskich i średnich, na Swędrni i Powie w wysokich.

**Na Warcie** do zbiornika Poraj niewielkie wahania ze spadkiem stanów w strefie niskich, dalej do zbiornika Jeziorsko również wahania w strefie niskich (maksymalnie do 10 cm w Częstochowie), miejscami z centymetrowym wzrostem. Na dopływach wahania, w południowej części ze wzrostem, na Widawce, Grabi i Niecieczy ze spadkiem; zmiany głównie o kilka cm w strefie stanów niskich albo średnich, jedynie na Widawce w Szczercowie wahania do około 20 cm. Na Warcie poniżej zbiornika Jeziorsko stany niskie z kilkucentymetrowymi wahaniami, do Łądu ze spadkiem, poniżej ze wzrostem, lokalnie stabilizacja. Na dopływach tego odcinka Warty wahania ze wzrostem, miejscami ze spadkiem; największe zmiany: na Powie wzrost o 25 cm, Czarnej Strudze o 18 cm (spływ wód opadowych oraz praca urządzeń wodnych); stany w strefie stanów średnich albo niskich.

W **zlewni Proсны** stany średnie lokalnie niskie, jedynie na Swędrni (Dębe) wysokie; przeważnie wystąpiły wahania lub wzrost do około 10 cm, na Ołoboku spadek o 10 cm.

**Na pośrednim stanowisku Kanału Ślesińskiego** rzędna piętrzenia układa się pomiędzy NPP a MaxPP, na szczytowym między MinPP a NPP.

Zgodnie z prognozami IMGW-PIB w ciągu najbliższej doby na Warcie do zbiornika Jeziorsko możliwe wahania lub spadek o kilka cm; strefa stanów niskich. Na dopływach stany w strefie stanów średnich albo niskich; możliwe wahania, miejscami ze spadkiem albo wzrostem. Na Warcie poniżej zbiornika Jeziorsko głównie nieznaczny wzrost lub wahania; zmiany w strefie stanów niskich, lokalnie stabilizacja. Na dopływach tego odcinka Warty, w tym w zlewni Proсны, wahania ze spadkiem o kilka cm lub wzrostem, gdziekolwiek stabilizacja; strefa stanów niskich i średnich, na Swędrni i Powie w wysokich.

IMGW-PIB prognozuje w ciągu najbliższej doby małe i umiarkowane, początkowo miejscami duże z większymi przejaśnieniami i rozpogodzeniami. Miejscami słabe przelotne opady deszczu. Po północy miejscami silne zamglenia lub mgły. Temperatura powietrza od 7°C do 20°C. Wiatr słaby, z kierunków zachodnich.

### **Obszar administrowany przez RZGW w Rzeszowie**

W ciągu ostatniej doby zaobserwowano średnie opady w wysokości poniżej 1,5 mm w zlewniach Środkowego Sanu, Sanu od Rzuchowa do Niska, Środkowej i dolnej Wisłoki, Górnej Wisłoki oraz brak opadów na pozostałym obszarze administrowanym przez RZGW w Rzeszowie.

Na obszarze zlewni **Sanu i Wiśłoka** stany wód układają się w strefie wody niskiej oraz średniej. W ciągu ostatniej doby na większości stacji wodowskazowych zaobserwowano wzrost stanu wody. Największy wzrost stanu wody miał miejsce w przekroju Sieniawa na Wiśłoku (8 cm), Krosno na Wiśłoku (8 cm), Iskrzynia na Morwawie (7 cm).

Na obszarze zlewni **Wiśłoki i Łęgu** stany wód układają się w strefie wody niskiej oraz średniej. W ciągu ostatniej doby na większości stacji wodowskazowych zaobserwowano wzrost stanu wody. Największy wzrost stanu wody miał miejsce w przekroju Łabuzie na Wiśłoce (28 cm), Jasło (LSOP) na Wiśłoce (25 cm), Pustków na Wiśłoce (23 cm).

Na najbliższą dobę IMGW-PIB prognozuje w dzień zachmurzenie małe i umiarkowane, miejscami wzrastające do dużego. Po południu miejscami przelotne opady deszczu, miejscami również burze. Prognozowana suma opadów w burzy do 15 mm. Temperatura maksymalna od 19°C do 22°C. Wiatr słaby i umiarkowany, miejscami w porywach do 55 km/h, południowo-wschodni i południowy. W nocy zachmurzenie duże z większymi przejaśnieniami. Miejscami opady deszczu. Prognozowana suma opadów miejscami do 10 mm. Temperatura minimalna od 8°C do 11°C. Wiatr słaby, zmienny, z przewagą kierunków wschodnich.

Na najbliższą dobę IMGW-PIB prognozuje średnie opady w wysokości 4,4 mm w zlewni Sanu do zb. Solina oraz poniżej 0,3 mm na pozostałym obszarze administrowanym przez RZGW w Rzeszowie.

### **Obszar administrowany przez RZGW w Szczecinie**

W ciągu ostatniej doby na terenie administrowanym przez RZGW w Szczecinie odnotowano opad atmosferyczny. Maksymalny opad wystąpił na stacji Grzmiąca – 8,2 mm.

#### **Na rzece Odrze poniżej ujścia Warty:**

Na Odrze granicznej z dopływami stany wody na rzece Odrze układają się przeważnie w strefie stanów niskich, na rz. Myśli w strefie stanów średnich.

Na **ujściowym odcinku Odry i jeziora Dąbie z dopływami** stany wody układają się przeważnie w strefie stanów średnich, lokalnie w Żelewie (Płonia) i Widuchowej (Odra) w strefie stanów niskich.

Na rz. **Inie z dopływami** stany wody na rzece układają się w strefie stanów niskich, natomiast na dopływach w strefach stanów średnich.

Na **Zalewie Szczecińskim z dopływami** stany wody układają się przeważnie w strefie stanów średnich, lokalnie w Widzieńsku (Gowienica) w strefie stanów niskich.

#### **Na rzekach Przymorza Zachodniego:**

Na rz. Redze z dopływami stany wody układają się w strefach stanów niskich, lokalnie w środkowym odcinku (Resko) w dolnej strefie stanów średnich.

Na rz. **Parsęcie** stany wody układają się przeważnie w strefie stanów średnich, lokalnie w dolnym odcinku w strefie stanów niskich.

Na rz. **Radew** stany wody w górnym odcinku układają się w strefie stanów wysokich, w dolnym odcinku układają się w strefie stanów niskich.

Na **dopływach jez. Jamno** stany wody układają się w strefach stanów średnich (Uniesta) i niskich (Dzierżęcinka).

Na rz. **Grabowa** stany wody układają się w strefie stanów niskich.

Na rz. **Wieprzy z dopływami** stany wody układają się w strefie stanów niskich i średnich.

Na **odcinku wybrzeża morskiego** stany wody układają się w strefie stanów średnich

W ciągu najbliższej doby IMGW-PIB prognozuje zachmurzenie duże z większymi przejaśnieniami. Przelotne opady deszczu, głównie na wschodzie. Temperatura maksymalna od 17°C do 20°C, nad morzem około 14°C. Wiatr słaby, przeważnie północno-wschodni i północny. W nocy zachmurzenie umiarkowane, miejscami duże. Początkowo, lokalnie przelotne opady deszczu. Później, miejscami silne zamglenia. Temperatura minimalna od 7°C do 10°C. Wiatr słaby, z kierunków wschodnich skręcający na południowy.

## Obszar administrowany przez RZGW w Warszawie

Na obszarze administrowanym przez RZGW w Warszawie lokalnie na stacjach meteorologicznych zaobserwowano opady deszczu w przedziale 0,1 – 13,1 mm. Najwyższą wartość 13,1 mm zaobserwowano na stacji: Nacpolski rz. Płonka.

Obecnie stany wód na obszarze administrowanym przez RZGW w Warszawie układają się w strefie stanów niskich i średnich, lokalnie wysokich.

W ciągu **najbliższej doby na Wiśle** prognozuje się: od stacji Zawichost do stacji Dęblin wzrost stanu wody w strefie stanów niskich, lokalnie średnich (stacja Zawichost); od stacji Gusin do stacji Kępa Polska stabilizację stanu wody w strefie stanów niskich; na stacji Włocławek wahania stanu wody w strefie stanów niskich.

Na **dopływach Wisły** od Zawichostu do Włocławka przewiduje się wahania stanu wody w strefie stanów niskich i średnich, lokalnie wysokich.

W ciągu najbliższej doby **na Narwi** od Orzycza po ujście prognozuje się: na stacji Zambski Kościelne stabilizację stanu wody w strefie stanów niskich; na stacji Orzechowo wahania stanu wody w strefie stanów niskich.

Na dopływach Narwi **od Orzycza** po ujście przewiduje się wahania stanu wody w strefie stanów średnich, lokalnie niskich.

W ciągu najbliższej doby **na Bugu** od Liwca do ujścia prognozuje się: na stacji Wyszaków stabilizację stanu wody w strefie stanów niskich; na stacji Popowo stabilizację stanu wody w strefie stanów średnich.

W ciągu najbliższej doby IMGW-PIB prognozuje w dzień na przeważającym obszarze przelotne opady deszczu, możliwe burze, lokalnie możliwy grad, tylko na krańcach południowych brak opadów. Prognozowana suma opadów lokalnie do 30 mm. Temperatura maksymalna w przedziale od 16°C do 21°C. W Górach Świętokrzyskich około 15°C. Wiatr słaby i umiarkowany. W czasie burz porywy wiatru do 65 km/h. W nocy na przeważającym obszarze przelotne opady deszczu i zanikające burze, tylko na krańcach południowo-zachodnich, południowych i południowo-wschodnich brak opadów. Temperatura minimalna w przedziale od 5°C do 12°C. Wiatr słaby, zmienny. W czasie burz porywisty.

## Obszar administrowany przez RZGW we Wrocławiu

W minionej dobie odnotowano opady atmosferyczne nieprzekraczające 5 mm.

Stany wód na wodowskazach **środkowej Odry** (poniżej ujścia Nysy Kłodzkiej) układają się w strefie stanów średnich na Odrze skanalizowanej oraz strefie stanów niskich na odcinku swobodnie płynącym.

Stany wód na wodowskazach **dolnej Odry** (powyżej ujścia Warty) układają się w strefie stanów niskich.

Stany wód na **pozostałych wodowskazach** układają się w strefie stanów niskich i średnich oraz lokalnie wysokich.

Na najbliższą dobę IMGW-PIB prognozuje w dzień zachmurzenie duże z większymi przejaśnieniami i roz pogodzeniami. Po południu przelotne opady deszczu, możliwe burze. Wysokość opadów deszczu w czasie burz od 15 mm do 25 mm. Temperatura maksymalna od 15°C do 18°C. Wiatr słaby, z kierunków zachodnich, tylko w czasie burz umiarkowany, w porywach do 65 km/h. W szczytowych partiach Sudetów (powyżej 1200 m n.p.m.) po południu przelotne opady deszczu i możliwe burze. Wzrost temperatury od 4°C do 8°C. Wiatr słaby i umiarkowany, z kierunków zachodnich. Podczas burz możliwe porywy wiatru do 65 km/h. W nocy zachmurzenie umiarkowane i duże. Początkowo możliwe słabe opady deszczu i zanikające burze. Po północy miejscami silne zamglenia, lokalnie mgły ograniczające widzialność do 400 m. Temperatura minimalna od 6°C do 8°C. Wiatr słaby, z kierunków południowych, tylko początkowo w czasie burz porywy do 65 km/h. W szczytowych partiach Sudetów (powyżej 1200 m n.p.m.) możliwe słabe przelotne opady deszczu, początkowo możliwe zanikające burze. Temperatura od 5°C do 8°C. Wiatr słaby i umiarkowany, z kierunków zachodnich.

## 9. Informacja o zbiornikach.

		Zbiorniki retencyjne - ogółem								
		Sytuacja na dzień 19.05.2026 r. na godz. 06 <sup>00</sup> (UTC)								
		Zbiorniki rzeka	Odptyw średni [m <sup>3</sup> /s]	Dopływ średni [m <sup>3</sup> /s]	Poj. aktual. [mln m <sup>3</sup> ]	* Poj. norm. [mln m <sup>3</sup> ]	* Poj. Przy Max PP [mln m <sup>3</sup> ]	*Rezerwa pow. wymagana [mln m <sup>3</sup> ]	Aktualna rez. pow. [mln m <sup>3</sup> ]	Rezerwa do wykorzyst. %
		1	2	3	4	5	6	7	8	9
							6-5	6-4	8/7*100	
RZGW w Białymstoku	1	Zb. Siemianówka*** (Narew)	1,0	2,2	30,5	64,8	79,1	14,3	48,6	340
RZGW w Bydgoszczy	2	Jez. Gopło (Noteć)	0,5	0,8	5,1	-	21,7	7,7	16,6	216
	3	Zb. Pakość (Mała Noteć)	0,5	0,4	11,3	36,3	42,6	6,3	31,3	497
RZGW w Gliwicach	4	Zb. Goczałkowice**** (Wiśła)	1,2	10,5	92,8	118,1	161,3	43,2	68,4	158
	5	Zb. Wiśła-Czarne (Wiśła)	0,5	0,9	1,8	2,4	4,0	1,7	2,2	132
	6	Zb. Łąka (Pszczynka)	0,6	1,0	7,9	8,0	11,2	3,1	3,3	105
	7	Zb. Kuźnica Warężyńska (Przemsza)	0,2	0,0	38,9	39,2	46,3	7,1	7,4	105
	8	Zb. Przeczyce (Przemsza)	1,0	1,3	9,0	17,4	20,3	2,9	11,3	388
	9	Zb. Kozłowa Góra (Brynica)	0,5	0,6	10,5	12,4	15,2	2,8	4,7	169
	10	Zb. Pogoria III (Pogoria)			11,4	11,4	12,0	0,6	0,6	103
	11	Zb. Dzierżno Duże (Kłodnica)	4,3	2,3	61,1	60,1	63,0	2,9	2,0	68
	12	Zb. Pławniowice (Toszecki Potok)			26,3	26,7	29,2	2,4	2,9	119
	13	Zb. Dzierżno Małe (Drama)	0,3	0,3	8,3	9,5	12,3	2,8	4,0	143
	14	Zb. Turawa (Mała Panew)	3,5	5,5	59,7	80,0	92,6	12,6	32,9	262
	15	Zb. Rybnicki** (Ruda)	0,6	2,2	19,0	22,1	23,5	1,4	4,5	322
RZGW w Krakowie	16	Zb. Czaniec (Soła)	29,0	29,6	1,1	1,3	1,3	0,0	0,0	
	17	Zb. Porąbka (Soła)	29,6	48,8	20,3	22,0	26,5	4,5	6,2	138
	18	Zb. Tresna (Soła)***	48,8	50,6	54,9	62,1	92,7	38,8	37,8	97
	19	Zb. Świnna Poręba (Skawa)	5,4	14,6	98,1	100,8	160,8	60,1	62,8	104
	20	Zb. Dobczyce (Raba)***	7,0	12,8	94,2	92,7	137,7	45,0	43,5	97
	21	Zb. Chańcza (Czarna)	1,0	1,6	4,9	14,2	23,8	9,6	18,9	197
	22	Zb. Czchów ** (Dunajec)	149,0	149,0	6,8	7,5	7,5	0,0	0,8	

	23	Zb. Rożnów** (Dunajec)	130,0	129,0	94,7	105,8	155,8	50,0	61,0	122
	24	Zb. Czorsztyn** (Dunajec)	54,2	62,3	176,6	176,5	238,6	62,1	62,0	100
	25	Zb. Zesławice (Dłubnia)			0,4	0,4	0,7	0,3	0,3	
RZGW w Lublinie	26	Zb. Nielisz*** (Wieprz)	3,0	5,6	15,3	20,6	28,5	7,9	13,2	167
RZGW w Poznaniu	27	Zb. Jeziorsko (Warta)	20,7	24,5	108,1	134,0	193,1	59,2	85,0	144
	28	Zb. Poraj (Warta)	1,1	1,9	10,9	12,5	20,3	7,8	9,4	121
RZGW w Rzeszowie	29	Zb. Klimkówka (Ropa)	2,0	2,4	15,3	34,5	42,0	10,0	26,6	266
	30	Zb. Besko (Wisłok)	1,6	1,2	6,9	8,4	13,2	6,3	6,3	100
	31	Zb. Solina** (San)	13,0	11,4	400,5	472,0	472,0	0,0	71,6	-
RZGW w Warszawie	32	Zb. Brody Iłżeckie (Kamienna)	3,1	2,1	2,8	6,7	7,6	0,9	4,8	545
	33	Zb. Wióry (Świślina)	0,6	0,6	14,9	15,7	34,7	18,9	19,8	104
	34	Zb. Sulejów (Pilica)	11,0	10,5	74,0	75,1	84,3	9,2	10,3	112
	35	Zb. Cieszanowice (Luciąża)	0,7	0,8	5,0	7,3	9,1	1,8	4,1	235
	36	Zb. Miedzna (Wąglanka)	0,2	0,2	3,2	3,4	3,8	0,4	0,6	155
	37	Zb. Domaniów (Radomka)	0,8	0,6	5,0	9,9	14,4	4,5	9,3	209
	38	Zb. Włocławek***** (Wisła)	407,0	399,0	367,9	369,9	453,6		rzędna wody górnej: 57,27 m n.p.m.	
	39	Zb. Dębe***** (Narew)	103,0	107,0	90,0	90,0	96,0		rzędna wody górnej: 79,02 m n.p.m.	
RZGW we Wrocławiu	40	Topola (Nysa Kłodzka)	7,1	6,4	14,3	16,5	21,7	5,2	7,4	142
	41	Kozielno (Nysa Kłodzka)	6,3	7,1	12,9	12,9	16,3	3,4	3,4	102
	42	Otmuchów (Nysa Kłodzka)	7,0	10,2	43,9	58,4	129,2	70,8	85,3	120
	43	Nysa (Nysa Kłodzka)	10,0	15,4	56,0	65,7	121,7	56,0	65,7	117
	44	Mietków (Bystrzyca)	1,5	1,5	25,5	63,0	77,2	14,2	37,5*	264*
	45	Dobromierz (Strzegomka)	0,2	0,0	7,0	10,0	11,4	1,4	4,4	323
	46	Słup (Nysa Szalona)	0,9	0,3	16,2	31,0	38,1	7,1	21,9	309
	47	Bukówka (Bóbr)	0,3	0,3	9,7	12,8	16,7	3,9	7,0	179

48	Sosnówka (Czerwonka)	0,2	0,2	7,6	10,9	14,8	3,9	7,2	185
49	Pilchowice** (Bóbr)	4,5	4,5	17,2	24,0	50,0	26,0	32,8	126
50	Złotniki** (Kwisa)	2,4	1,0	8,3	9,7	12,1	2,4	3,8	160
51	Leśna** (Kwisa)	1,9	2,7	6,2	7,0	16,8	9,8	10,6	108
52	Lubachów** (Bystrzyca)	1,1	0,7	4,5	4,9	6,8	1,9	2,4	126

\*obliczono do normalnego poziomu piętrzenia NPP, ze względu na zalecenia pokontrolne

\* wartości stałe

\*\* Zbiorniki energetyczne

\*\*\* wartości pojemności przy NPP oraz rezerwy powodziowej są zmienne w czasie roku

\*\*\*\* Ujęcie wody pitnej

\*\*\*\*\*zbiornik przepływowy

" rzędne piętrzenia zbiornika Włocławek (m n.p.m.): Min PP: 56,5, NPP: 57,3 MaxPP: 58,5

" rzędne piętrzenia zbiornika Dąbe (m n.p.m.): Min PP: 78,52, NPP: 79,02 MaxPP: 79,22

### Obszar administrowany przez RZGW w Białymstoku

Zbiornik Siemianówka pracuje zgodnie z obowiązującymi instrukcjami. Aktualna pojemność powodziowa wynosi 48,61 mln m<sup>3</sup>. Zbiornik dysponuje rezerwą powodziową na poziomie 340%.

### Obszar administrowany przez RZGW w Bydgoszczy

Na zbiorniku Pakość rzędna piętrzenia wynosi 76,61 m n.p.m. (111 cm > Min PP), odpływ ze zbiornika 0,490 m<sup>3</sup>/s (przesterowanie 19.11.2025 r.), na zbiorniku Gopło rzędna piętrzenia wynosi 76,62 m n.p.m. (26 cm > MinPP, 6 cm < NPP, 69 cm < MaxPP), odpływ średni wynosi 0,539 m<sup>3</sup>/s. (przesterowanie 26.02.2026 r.

### Obszar administrowany przez RZGW w Gdańsku

W Regionie Wodnym Dolnej Wisły brak dużych, sztucznych zbiorników wodnych o istotnym znaczeniu przeciwpowodziowym objętych systemem monitorowania w ramach osłony przeciwpowodziowej kraju. Informacje o zbiorniku we Włocławku, który ma znaczenie dla osłony regionu, podaje RZGW w Warszawie.

### Obszar administrowany przez RZGW w Gliwicach

Zgodnie z zaleceniami CTKZ zbiorniki Dzierżno Duże i Wisła Czarne posiadają obniżony poziom piętrzenia.

Zbiornik Dzierżno Duże, rzeka Kłodnica: posiada 68% rezerwy powodziowej.

Na pozostałych zbiornikach będących w administracji RZGW w Gliwicach rezerwa powodziowa jest w pełni zachowana.

Sytuacja w dorzeczu Górnej Odry po stronie czeskiej:

Zbiornik VD Oleśná, rzeka Oleśná posiada 82,73% rezerwy powodziowej sterowalnej.

Wszystkie pozostałe zbiorniki pracują w zakresie pojemności użytkowych i posiadają pełne rezerwy powodziowe (100%).

Źródło informacji - portal Povodí Odry, stan na 19.05.2026 r., godz. 08:30 CEST.

### Obszar administrowany przez RZGW w Krakowie

Wszystkie zbiorników posiada pojemności powodziowe większe od wymaganych Instrukcjami gospodarowania wodą. W związku ze notowanymi zwiększonymi dopływami do zbiorników podczas weekendu, ZW Tresna i ZW Dobczyce posiadają pojemności powodziowe wielkości 97%.

### Obszar administrowany przez RZGW w Lublinie

Zbiornik Nielisz pracuje zgodnie z obowiązującymi instrukcjami. Aktualna pojemność powodziowa wynosi 13,16 mln m<sup>3</sup>. Zbiornik przeciwpowodziowy Nielisz dysponuje rezerwą powodziową 167,41%. Dopływ do zbiornika przeciwpowodziowego Nielisz wynosi 5,57 m<sup>3</sup>/s. Odpływ ze zbiornika przeciwpowodziowego Nielisz wynosi 3,02 m<sup>3</sup>/s.

### Obszar administrowany przez RZGW w Poznaniu

Na zbiorniku Jeziorsko rzędna piętrzenia wynosi 119,25 m n.p.m. (od wczoraj +1 cm, 75 cm < NPP), średni dopływ do zbiornika wynosi 24,51 m<sup>3</sup>/s przy odpływie średnim z ostatniej doby 20,69 m<sup>3</sup>/s. Zbiornik dysponuje rezerwą 85,0 mln m<sup>3</sup>, z możliwością powiększenia o dalsze 20,86 mln m<sup>3</sup> pojemności forsowanej. Na zbiorniku Poraj rzędna piętrzenia wynosi 275,04 m n.p.m. (od wczoraj +2cm, 46 cm < NPP), średni dopływ do zbiornika wynosi 1,88 m<sup>3</sup>/s przy odpływie średnim z ostatniej doby 1,08 m<sup>3</sup>/s. Zbiornik dysponuje rezerwą 9,4 mln m<sup>3</sup>, z możliwością powiększenia o dalsze 4,5 mln m<sup>3</sup> pojemności forsowanej.

### Obszar administrowany przez RZGW w Rzeszowie

Na zbiorniku Klimkówka rzędna piętrzenia wynosi 387,17 m n.p.m., średni dopływ do zbiornika wynosi 4,43 m<sup>3</sup>/s przy odpływie średnim z ostatniej doby 2,0 m<sup>3</sup>/s. Zbiornik dysponuje rezerwą 26,7 mln m<sup>3</sup>. Na zbiorniku Besko rzędna piętrzenia wynosi 330,71 m n.p.m., średni dopływ do zbiornika wynosi 1,3 m<sup>3</sup>/s przy odpływie średnim z ostatniej doby 1,6 m<sup>3</sup>/s. Zbiornik dysponuje rezerwą 6,3 mln m<sup>3</sup>. Na zbiorniku Solina rzędna piętrzenia wynosi 415,48 m n.p.m., dopływ do zbiornika wynosi 13,0 m<sup>3</sup>/s przy odpływie średnim z ostatniej doby 13,0 m<sup>3</sup>/s. Zbiornik dysponuje rezerwą 71,4 mln m<sup>3</sup>.

### Obszar administrowany przez RZGW w Warszawie

Na Zbiorniku Włocławek dopływ średni dobowy na godz. 06:00 UTC wynosił około 405 m<sup>3</sup>/s, natomiast odpływ wynosił 420 m<sup>3</sup>/s. Rzędna wody dolnej śluzy: 42,71 m n.p.m. Na Zbiorniku Dębe dopływ średni dobowy na godz. 06:00 UTC wynosił około 140 m<sup>3</sup>/s, natomiast odpływ wynosił 125 m<sup>3</sup>/s.

Na Zbiorniku Wodnym Sulejów rzędna wody górnej na godz. 06:00 UTC wynosiła 166,55 m n.p.m.

### Obszar administrowany przez RZGW we Wrocławiu

Dopływy do zbiorników kształtują się w strefie dopływów średnich i niskich.

Wolna pojemność powodziowa dla zbiorników Topola-Kozielno-Otmuchów-Nysa w stosunku do Max PP wynosi 161,8 mln m<sup>3</sup>.

Wolna pojemność powodziowa wszystkich zbiorników retencyjnych administrowanych przez RZGW Wrocław w stosunku do Max PP wynosi 202,9 mln m<sup>3</sup>.

Wolna pojemność powodziowa wszystkich zbiorników retencyjnych (w tym energetycznych) w stosunku do Max PP wynosi 251,8 mln m<sup>3</sup>.

### Zbiorniki retencyjne:

- Na zbiorniku **Mietków** realizowane jest zalecenie pokontrolne, tj. **wydano dyspozycję aby nie przekraczać NPP do dowożenia** oraz w przypadku np. wezbrania, po osiągnięciu NPP - prowadzić gospodarkę wodną na zasadzie odpływ ze zbiornika = dopływowi do zbiornika.
- Przelew powierzchniowy na zbiorniku **Topola** uległ uszkodzeniu podczas powodzi we wrześniu 2024 r. **Prace zostały wykonane w zakresie niezbędnym do zabezpieczenia przed niekontrolowanym przepływem wód ze zbiornika.** Poziom piętrzenia na zbiorniku Topola jest utrzymywany poniżej NPP.
- Na zbiorniku **Sosnówka** realizowane jest zalecenie DWINB we Wrocławiu, tj. utrzymywanie **poziomu piętrzenia ok. 2 m poniżej NPP.**

## Zbiorniki suche:

- **Zbiornik suchy Mysłakowice** jest wyłączony z użytkowania - na podstawie decyzji DWINB we Wrocławiu, wprowadzono zakaz napełniania i piętrzenia wód w zbiorniku. Obecnie trwają czynności mające na celu przywrócenie do użytkowania (planowane zakończenie prac – pierwsza połowa 2026 r.).

Poldery przeciwpowodziowe i suche zbiorniki przeciwpowodziowe nie piętrzą wody. Wszystkie zbiorniki pracują zgodnie z instrukcjami gospodarowania wodą.

## 10. Informacja o żeglowności rzek i stanie urządzeń hydrotechnicznych.

### RZGW w Białymstoku

[Komunikat nawigacyjny 9/2026](#): Ekstremalnie niskie stany wody na drodze wodnej rzeki Narew w km 83+500 – 248+500. Uprawianie żeglugi pozostaje znacznie utrudnione.

[Komunikat nawigacyjny 8/2026](#): Otwarcie śluzy Kudryнки położonej w km 77+400 Kanału Augustowskiego, od 01.05.26 r. Komunikat zawiera harmonogram śluzowań na ww. śluzie

[Komunikat nawigacyjny 5/2026](#): Otwarcie drogi wodnej rz. Narew w km 83+500 – 248+500, od 24.04.2026 r.

[Komunikat nawigacyjny 4/2026](#): Otwarcie drogi wodnej Kanału Augustowskiego w km 0+000 – 77+400, od 24.04.

[Komunikat nawigacyjny 3/2026](#): Droga wodna rz. Pisy ze względu na niski stan wód uniemożliwiający żeglugę pozostaje zamknięta. W przypadku poprawy warunków hydrologicznych, zostaną podjęte wszelkie możliwe działania w celu otwarcia drogi wodnej.

[Komunikat nawigacyjny 2/2026](#): Otwarcie dróg wodnych Systemu Wielkich Jezior Mazurskich dł. razem 145+600, od 24.04.2026 r.

Komunikaty nawigacyjne dostępne są pod adresem: <https://www.gov.pl/web/wody-polskie-bialystok/zegluga-srodladowa>

### RZGW w Bydgoszczy

[Komunikat nawigacyjny 3.2/2026](#): Otwarcie rz. Noteci dolnej w km 225+490 – 225+690, w dniu 8.05.2026 r. Zakończono realizację prac związanych z rozbiórką starego mostu w m. Santok.

[Komunikat nawigacyjny 7/2026](#): Śluza nr 3 Okole pozostaje zamknięta w okresie 20.04 – 20.05, z uwagi na naprawę zasuw głowy dolnej komory śluzy.

[Komunikat nawigacyjny 6/2026](#): Otwarcie w porze dziennej dróg wodnych: Kanału Bydgoskiego w km 14+800 – 38+900; Noteci Dolnej w km 38+900 – 226+100; Kanału Ślesińskiego w km 26+460 – 32+000; Jeziora Gopło w km 32+000 – 59+500; Noteci górnej w km 59+500 – 121+600; Kanał Górnonotecki w km 121+600 – 146+600, od 20.04.

[Komunikat nawigacyjny 4/2026](#): Otwarcie dróg wodnych: Kanału Bydgoskiego w km 20+970 – 37+200, Kanału Górnonoteckiego w km 145+350 – 146+600. Śluzy pozostają zamknięte.

[Komunikat nawigacyjny 2/2026](#): Ograniczenie wysokości prześwitu do 2,2 m ponad WWŻ w km 255+590 Noteci dolnej m. Santok, w terminie 08.02 – 20.09.2026 r.

Komunikaty nawigacyjne (o przeprowadzanych pracach, awariach, planowanych zamknięciach szlaku, imprezach na wodzie itp.), bieżące informacje dot. warunków nawigacyjnych oraz kompleksowa informacja o żeglowności znajdują się na stronie internetowej PGW Wody Polskie RZGW w Bydgoszczy w zakładce komunikaty nawigacyjne, pod adresem: <https://www.gov.pl/web/wody-polskie-bydgoszcz/KN>

### RZGW w Gdańsku

[Komunikat nawigacyjny 20/2026](#): Jezioro Płaskie nie jest śródlądową drogą wodną, akwen objęty jest zakazem używania silników spalinowych. Na połączeniu jeziora Płaskiego z jeziorem Jeziorak wystawiono znak A.12

[Komunikat nawigacyjny 18/2026](#): Korekta komunikatu nawigacyjnego 17/2026 w zakresie nazwy drogi wodnej, zwrot „rz. Stara Motława”, zmienia się na „rz. Motława w starym korycie w miejscowości Gdańsk”.

[Komunikat nawigacyjny 17/2026](#): Otwarcie dla żeglugi w porze dziennej drogi wodnej rz. Motławy w km 0+000 – 0+850, od 27.04.26 r.

[Komunikat nawigacyjny 16/2026](#): Otwarcie dla żeglugi w porze dziennej Kanału Elbląskiego w km 36+600 – 46+300 (Poch. Buczyniec – Poch. Całuny). Harmonogram otwarcia pochylni Buczyniec, Kąty, Oleśnica, Jelenie, Całuny od 25.04.26 r. – 04.10.26 r.

[Komunikat nawigacyjny 15/2026](#): dla żeglugi w porze dziennej odcinka Kanału Elbląskiego (Kanału Bartnickiego wraz z jez. Bartężek) w km 0+000 – 7+600, od 24.04.26 r.

[Komunikat nawigacyjny 14/2026](#): Otwarcie dla żeglugi w porze dziennej drogi wodnej rz. Brda w km 0+000 – 14+800, od 24.04.26 r.

[Komunikat nawigacyjny 13/2026](#): Harmonogram otwarcia śluz Mała Ruś, Ostróda, Zielona i Miłomłyn na drodze wodnej Kanału Elbląskiego od 25.04.26 r. – 04.10.26 r.

[Komunikat nawigacyjny 12/2026](#): Otwarcie dla żeglugi Kanału Elbląskiego w km 0+000 – 33+200 (Miłomłyn – jezioro Jeziorak); w km 0+000 – 17+700 (jezioro Jeziorak – jezioro Ewingi w tym Kanał Dobrzycki), od 24.04.26 r.

[Komunikat nawigacyjny 11/2026](#): Otwarcie dla żeglugi w porze dziennej drogi wodnej rz. Wisła w km 679+700 – 718+000, od 23.04.

[Komunikat nawigacyjny 10/2026](#): Otwarcie dla żeglugi śluz: Biała Góra, Szonowo, Rakowiec, Michałow w kaskadzie rz. Nogat, od 23.04.2026 r. do 24.04.2026 r. w godzinach 7.00 – 15.00, od 25.04.2026 r. do 4.10.2026 r. d. poniedziałku do piątku w godz. od 7:00 do 19:00; w soboty, niedziele i święta w godz. od 7:00 do 19:00.

[Komunikat nawigacyjny 9/2026](#): Otwarcie drogi wodnej rz. Nogat w km 0+000 – 62+000, od 23.04.2026 r.

[Komunikat nawigacyjny 8/2026](#): Otwarcie drogi wodnej rz. Szkarpany w km 0+000 – 25+400 oraz rz. Wisły Królewieckiej w km 0+000 – 11+900 i rz. Tugi (Tui) w km 0+000 – 10+900, od 23.04.2026 r.

[Komunikat nawigacyjny 7/2026](#): Otwarcie drogi wodnej rz. Martwa Wisła w km 0+000 – 11+500 oraz odnogi bocznej do m. Błotnik w km 0+000 – 2+500, od 21.04.2026 r.

[Komunikat nawigacyjny 6/2026](#): Otwarcie drogi wodnej rz. Wisły w km 830+000 – 942+000, od 21.04.2026 r. Z uwagi na utworzenie się odsypu (wyspy) ok. 300 m od kierownic (budowli) w Ujściu Wisły wyjście na zatokę Gdańską jest znacznie utrudnione.

[Komunikat nawigacyjny 5/2026](#): Otwarcie w porze dziennej drogi wodnej Kanału Elbląskiego w km 0+000 – 31+300 (Miłomłyn – J. Szelań) oraz w km 0+000 – 0+450 (Miłomłyn – w kier. poch. Buczyniec), od 20.04.2026 r. Śluzy: Mała Ruś, Ostróda, Zielona, Miłomłyn w okresie 20-24.04 pozostają czynne od 7.00 – 15.00.

[Komunikat nawigacyjny 4/2026](#): Otwarcie w porze dziennej drogi wodnej Kanału Elbląskiego w km 0+450 – 36+600 (Miłomłyn – poch. Buczyniec) oraz Kanału Jagiellońskiego w km 0+000 – 4+700, od 20.04.2026 r. Pochylnie pozostaną czynne w okresie od 25.04 do 04.10.

[Komunikat nawigacyjny 3/2026](#): Otwarcie w porze dziennej drogi wodnej rz. Wisły od km 718+000 do km 830+000 od dnia 18.04.2026 r.

[Komunikat nawigacyjny 1.1/2026](#): uzupełnienie komunikatu 1/2026 o informację o żegludze w porze dziennej.

[Komunikat nawigacyjny 1/2026](#): Otwarcie dróg wodnych Kanału Elbląskiego w km 46+300 – 52+000, rz. Elbląg w km 0+000 – 3+900, Jezioro Drużno w km 3+900 – 11+100, od 16.03.2026 r.

[Komunikat nawigacyjny 71/2025](#): Zamknięcie śluz Ostróda, Miłomłyn, Mała Ruś, Zielona. Od dnia 11.10.2025 r.

[Komunikat nawigacyjny 50/2025](#): W związku z pracami na rzece Martwa Wisła od km 9+700 do km 11+100, droga wodna rzeki Martwa Wisła od km 1+000 do km 11+500 jest oznakowana pływającym oświetleniem aktywnym działającym w nocy.

[Komunikat nawigacyjny 45/2025](#): Awaria mostu zwodzonego na rzece Tuga w m. Tujsk w km 2+300, brak przeprawy jednostek przy otwartym moście. Obowiązuje do odwołania.

O planowanych otwarcjach dróg wodnych i obiektów informujemy na naszej stronie internetowej, której adres podajemy poniżej:

## **RZGW w Gliwicach**

[Komunikat nawigacyjny nr 12/2026:](#) Otwarcie w porze dziennej ODW w km 51+000-94+000.

[Komunikat nawigacyjny 11/2026:](#) Zamknięcie śluzy małej w Groszowicach w km 144+750 od 07.05.26 r., godz. 9:30. Ze względu na awarię górnych lewych wrót. Śluzowania odbywać się będą śluzą pociągową.

[Komunikat nawigacyjny 9/2026:](#) Zamknięcie śluzy małej we Wróblinie w km 157+700 ODW z uwagi na awarię, od 04.05.2026 r. do odwołania, od godz. 10:00 – śluzowania będą odbywać się śluzą pociągową Wróblin

[Komunikat nawigacyjny 6/2026:](#) Planowane zamknięcie śluzy pociągowej w Kątach w km 137+540 rzeki Odry, od początku maja – termin zostanie uszczegółowiony w odrębnym komunikacie.

[Komunikat nawigacyjny 5/2026:](#) Otwarcie w porze dziennej ODW w km 94+000 – 98+600; Kanału Gliwickiego w km 0+000 – 39+400; Kanału Kędzierzyńskiego w km 0+000 – 5+600, od 23.03.2026 r.

[Komunikat nawigacyjny 4/2026:](#) Otwarcie w porze dziennej ODW w km 168+250-181+300, od 19.03.2026 r.

[Komunikat nawigacyjny 3/2026:](#) Otwarcie ODW w km 98+600 – 168+250 od dnia 16.03.2026 r.

Komunikaty nawigacyjne dostępne są pod adresem: <https://www.gov.pl/web/wody-polskie-gliwice/komunikaty-nawigacyjne>

## **RZGW w Krakowie**

[Komunikat nawigacyjny 12/2026:](#) Harmonogram śluzowań obowiązujący od 05.05.2026 r. na Stopniach Wodnych Dwory oraz Smolice.

[Komunikat nawigacyjny 11/2026:](#) Otwarcie drogi wodnej rz. Wisły w km 175+400 – 295+200, od 24.04.2026 r.

[Komunikat nawigacyjny 9/2026:](#) Remont mostu Grunwaldzkiego w km 77+000 – 77+500, od 25.03.26 r. do odwołania.

[Komunikat nawigacyjny 6/2026:](#) Otwarcie drogi wodnej rz. Wisły w km 0+000 – 175+400, od 10.03.2026 r. Śluzy żeglugowe: Dwory, Smolice, Borek Szlachecki, Kościuszko, Dąbie i Przewóz pozostają czynne.

[Komunikat nawigacyjny 5/2026:](#) Zamknięcie rz. Wisły w km 75+450 – 76+450 dnia 06.06.2026 r., z uwagi na organizację wydarzenia pn. „25 Wielka Parada Smoków”.

[Komunikat nawigacyjny 25/2025:](#) Przywrócenie żeglugi nocnej w km 79+150 – 80+870. Prace nad modernizacją linii kolejowej oraz budowa mostu kolejowego została zakończona.

[Komunikat nawigacyjny 24/2025:](#) Śluzowania na stopniu wodnym Przewóz możliwe jedynie, gdy rzędna wody na dolnym progu śluzy wynosi co najmniej 189,60 m n.p.m.

[Komunikat nawigacyjny 7/2025:](#) W związku budową kładki pieszo-rowerowej „Kazimierz-Ludwinów” w km 77+900 drogi wodnej Górnej Wisły, od dnia 6 maja 2025 r. do odwołania. Uczestnicy ruchu żeglugowego w rejonie budowy powinni zachować szczególną ostrożność i dostosować się do wystawionego tymczasowego oznakowania nawigacyjnego.

[Komunikat nawigacyjny 23/2024:](#) Harmonogram śluzowania na Stopniu Wodnym Kościuszko.

[Komunikat nawigacyjny 8/2022:](#) Od dnia 17.05.2022 r. mogą nastąpić utrudnienia w żegludze, z uwagi na okresowe uruchamianie progu piętrzącego Elektrowni w Połańcu, zlokalizowanego w km 223+650 rzeki Wisły.

Szlak żeglowny na odcinku od km 0+600 do 92+600 Wisły otwarty dla żeglugi przy ograniczeniu jego parametrów wskazanych w załącznikach [utrudnienia 1](#), [utrudnienia 2](#), [utrudnienia 3](#). W km 79+000 do km 80+900 mogą wystąpić dodatkowe utrudnienia w żegludze w związku z realizacją prac pn. „Prace na linii kolejowej E30 na odcinku Kraków Główny Towarowy – Rudzice wraz z dobudową torów linii aglomeracyjnej”. Na czas prowadzenia prac szlak żeglowny oznakowany został dodatkowymi znakami żeglugowymi, a odcinek drogi wodnej od km 79+100 do km 80+900 (Stopień Wodny Dąbie) zostanie wyłączony z uprawiania żeglugi nocnej i oznakowany sygnalizacją świetlną. Od km 92+600 do km 295+200 - odcinek otwarty dla żeglugi. Wymagana głębokość tranzytowa wynosząca 1,6 m lokalnie nie jest zachowana. Szczegóły znajdują się w załączniku [utrudnienia 4](#), [utrudnienia 5](#), [utrudnienia 6](#).

Komunikaty nawigacyjne dostępne są pod adresem: <https://www.gov.pl/web/wody-polskie-krakow/komunikaty-nawigacyjne>

## RZGW w Lublinie

[Komunikat nawigacyjny 1/2026](#): Otwarcie w porze dziennej drogi wodnej rz. Bug od km 42+200 do km 191+200 od dnia 17.04.2026 r.

[Komunikat nawigacyjny 1/2025](#): Prowadzone prace budowlane mostu drogowego na odcinku drogi ekspresowej S19, wstrzymano do odwołania ruch na szlaku żeglugowym rzeki Bug, na odcinku w km 191+200 – 224+200. Szczegółowe informacje dotyczące dróg wodnych administrowanych przez RZGW w Lublinie i wydawanych komunikatów dostępne są pod adresem: <https://www.gov.pl/web/wody-polskie-lublin/komunikaty-nawigacyjne>

## RZGW w Poznaniu

**Nowy:** [Komunikat nawigacyjny 22/2026](#): Utrudnienia na śluźie Koszewo w km 25+850 Kanału Ślesińskiego, od 19 maja 2026 r. Wydłużenie czasu przejścia przez śluźę do ok. 40 min. oraz ograniczenie szerokości śluży do 4,5 m. Z uwagi na prace serwisowe napędów wrót oraz zasuw.

[Komunikat nawigacyjny 21/2026](#): Zakończenie prac związanych z awarią śluży Gawrony w km 24+240 Kanału Ślesińskiego.

[Komunikat nawigacyjny 20/2026](#): Wstrzymanie prac utrzymaniowych w km 333+000 – 406+600, rz. Warty od 05.05 pozwalających na kontrolę parametrów klasyfikacyjnych (sondowanie, wystawianie oznakowania pływającego), z uwagi na niskie stany wody występujące na ww. odcinku, uniemożliwiające bezpieczne prowadzenie prac.

[Komunikat nawigacyjny 15/2026](#): Otwarcie w porze dziennej K. Ślesińskiego w km 0+000-26+460, od 15.04.26 r.

[Komunikat nawigacyjny 14/2026](#): Prace rozbiórkowe podpór nurtowych starego mostu w km 2+450 rz. Warty zostają wstrzymane do 07.2026 r.

[Komunikat nawigacyjny 9/2026](#): Zamknięcie rz. Warty w km 234+300 w dni robocze (możliwość przepłynięcia po kontakcie z osobami nadzorującymi), ograniczenie prześwitu pod kładką do 2,61 ponad WWŻ, od 02.04.26 r.

[Komunikat nawigacyjny 8/2026](#): Zwężenie szlaku do 20 m, rz. Warta w km 242+600, od 02.04.26 r. W związku z przebudową mostu Bolesława Chrobrego w Poznaniu.

[Komunikat nawigacyjny 7/2026](#): Otwarcie w porze dziennej rz. Warty w km 147+000 – 333+000, od 02.04.26 r.

[Komunikat nawigacyjny 6/2026](#): Przebudowa mostu drogowego na drodze wodnej rz. Warty w km 403+300.

[Komunikat nawigacyjny 5/2026](#): Otwarcie w porze dziennej rz. Warty w km 333+000 – 406+600, od 27.03.2026 r.

[Komunikat nawigacyjny 4/2026](#): Otwarcie w porze dziennej rz. Warty w km 92+200 – 147+000, od 20.03.2026 r.

[Komunikat nawigacyjny 2/2026](#): Otwarcie rz. Warty w km 0+000 – 92+200, od 12.03.26r.

[Komunikat nawigacyjny 59/2025](#): Zawierający harmonogram prac na drodze wodnej rz. Warty w km 242+600, w związku z przebudową mostu. Utrudnienia w ruchu żeglugowym w 10-12.25 r.; Zamknięcie szlaku w 11.25 r. – 03.26r.; Utrudnienia w ruchu żeglugowym w 03-12.26 r.; Zamknięcie szlaku w 12.26 r. – 03.27 r.; Utrudnienia w ruchu żeglugowym w 03.27 r. – 01.28 r.

[Komunikat nawigacyjny 47/2025](#): Remont mostu kolejowego w km 206+630 rz. Warty od 12.09.2025 r. do końca 06.2026 r.

[Komunikat nawigacyjny 33/2025](#): Rozbiórka pozostałości podpór mostowych w km 2+450 rz. Warty, od 01.07.

[Komunikat nawigacyjny 16/2025](#): Utrudnienia związane z przebudową mostu drogowego w Kostrzynie nad Odrą w km 2+450, miejsca niebezpieczne w postaci pozostałości filarów po starym moście zlokalizowanych w nurcie rzeki. Komunikat jest aktualizacją komunikatu nawigacyjnego 7/2025.

Komunikaty żeglugowe oraz aktualne warunki nawigacyjne dostępne są pod adresem: <https://www.gov.pl/web/wody-polskie-poznan/zezluga-srodladowa4>.

## RZGW w Szczecinie

[Komunikat nawigacyjny 20/2026](#): ze względu na niskie głębokości tranzytowe od 18.05.2026 r. do odwołania zawieszono wykonywanie sondowań i kontroli śdów na odcinku ODW w km **542+400 – 677+200**

[Komunikat nawigacyjny 19/2026](#): Wszystkie odcinki dróg wodnych w administracji RZGW Szczecin odpowiadają wymogom regulującym zasady uprawiania żeglugi w porze nocnej. Wyjątki: rzeka Odra Zachodnia w km 33+000 – 36+550; Mosty drogowe na Odrze Granicznej km 580+000 (Świecko), 584+200 (Słubice), 614+900 (Kostrzyn nad Odrą), 662+300 (Osinów Dolny); Most drogowy na Regalicy w km 737+600 (Cłowy); Most kolejowy na Odrze Granicznej w km 653+900 (Siekierki).

[Komunikat nawigacyjny 16/2026](#): Otwarcie w porze dziennej dróg wodnych: turystycznych torów wodnych na Lubczynę oraz Małe Dąbie; rz. Świętą; Kanały Dąbska Struga, Dąbski Nurt; Duńczyca.

[Komunikat nawigacyjny 13/2026](#): Otwarcie w porze dziennej Jeziora Dąbie (Tor główny, Orli Przesmyk), od 25.03.2026 r. godz. 11:00

[Komunikat nawigacyjny 12/2026](#): Otwarcie w porze dziennej rz. Odry w km 617+600 – 667+200, od 18.03.2026 r.

[Komunikat nawigacyjny 11/2026](#): Otwarcie w porze dziennej rz. Odry w km 542+400 – 617+600; w km 667+200 – 704+100; Ceglanka; Kanału Marwickiego; Kanału Kluckiego; Kanału Leśnego; Kanału Kurowskiego; Kanału Zielonego. Harmonogram otwierania pozostałych dróg wodnych. Zmiany nazw śródlądowych dróg wodnych w związku z nowym rozporządzeniem.

[Komunikat nawigacyjny 10/2026](#): Otwarcie w porze dziennej rz. Odry Wschodniej w km 704+100 – 730+800, od 07.03.26.

[Komunikat nawigacyjny 09/2026](#): Dopuszczenie żeglugi nocnej na rz. Regalicy w km 737+600 – 739+600 od dnia 06.03.2026 r.

[Komunikat nawigacyjny 08/2026](#): Otwarcie w porze dziennej przekopu Parnicki i rzeki Parnicę; rzeki Odry Zachodniej od km 0,0 (jaz w m. Widuchowa) do km 29,5 (wejście do przekopu Klucz-Ustowo) od dnia 5.03.2026 r.

[Komunikat nawigacyjny 07/2026](#): Otwarcie w porze dziennej Przekopu Klucz-Ustowo; rz. Odry Zachodniej w km 29+500 – 36+550; rz. Regalicy w km 730+800 – 737+600 oraz w km 739+600 – 741+600. Wprowadzono modyfikacje komunikatu nawigacyjnego 06/2026, otwarcie żeglugi obowiązuje jedynie w porze dziennej, małe oraz turystyczne jednostki a także statki nieposiadające klasy lodowej dopuszczone są do żeglugi w porze dziennej.

[Komunikat nawigacyjny 6/2026](#): Informujemy, że w związku z zakończeniem akcji lodołamania i brakiem zagrożenia splywu kry lodowej w kierunku jeziora Dąbie od dnia 28.02.2026 r. otwiera się dla żeglugi rz. Regalicę w km od 737,6 (most Cłowy) do km 739,6 (ujście rz. Parnica).

Informujemy, iż na moście kolejowym w m. Kostrzyn nad Odrą w km 615+110 rz. Odry zamontowane zostało tymczasowe oznakowanie nawigacyjne. Trwają prace nad przygotowaniem docelowego oznakowania nawigacyjnego.

Informujemy, że z związku z realizowanymi przez administrację niemiecką (WSA Oder-Havel) pracami saperskimi związanymi z usuwaniem materiałów niebezpiecznych z obszaru skośnicy Schwedt na odcinku w km 0+500 – 3+400 w terminie od 20.10.2022 r. do 31.12.2026 r. dochodzić będzie do utrudnień w ruchu żeglugowym. Na czas prowadzenia prac zabezpieczona jest możliwość przejazdu przez skośnicę Schwedt. Prosimy zwracać szczególną uwagę na wystawione oznakowanie nawigacyjne.

Komunikaty żeglugowe oraz aktualne warunki nawigacyjne dostępne są pod adresem:

<https://www.gov.pl/web/wody-polskie-szczecin/obowiazujace-komunikaty-nawigacyjne>

Niemieckie informacje żeglugowe: <https://www.elwis.de/DE/Karte/#>.

## RZGW w Warszawie

[Komunikat nawigacyjny 16/2026](#): Zamknięcie drogi wodnej rz. Wisły w km 487+000 – 494+000 ze względów bezpieczeństwa od 15.05.26 r. do odwołania, z uwagi na przeszkody nawigacyjne w postaci elementów budowlanych wystających ponad lustro wody.

[Komunikat nawigacyjny 15/2026](#): Zamknięcie drogi wodnej rz. Wisły w km 514+000 – 514+500, dnia 30.05.26 r. w godz. 08.00 – 09.00. Z uwagi na organizację wydarzenia pn. „Wisła wpływ dla zajęć ratownictwa wodnego w Pałacu Młodzieży w Warszawie”.

[Komunikat nawigacyjny 14/2026](#): Zamknięcie drogi wodnej rz. Wisły w km 510+600 – 511+800, dnia 15.06.26 r. w godz. 11.30 – 13.00. Z uwagi na organizację wydarzenia pn. „XXXII Warszawski Wyścig Ósemek Licealnych na Wiśle”.

[Komunikat nawigacyjny 13/2026](#): Prace eksploatacyjne w km 507+100 – 510+600 (m. Siekierkowski – m. Łazienkowski), od 30.04.26 r. oraz prace w km 507+500 – 507+900, przy prawym brzegu od 11.05.26 r. związane z modernizacją ujęcia UU-1. Prowadzone przez Miejskie Przedsiębiorstwo Wodociągów i Kanalizacji m. st. Warszawa.

[Komunikat nawigacyjny 12/2026](#): Otwarcie drogi wodnej rz. Wisły w km 494+100 – 507+000, od 27.04.26 r.

[Komunikat nawigacyjny 11/2026](#): Zamknięcie drogi wodnej rz. Wisły w km 513+900 – 515+000, w dniu 6.06, w godz. 11:00 – 18:00 oraz 07.06, w godz. 11:00 – 16:00. Z uwagi na organizację wydarzenia pod nazwą „Regaty o Puchar Prezydenta m.st Warszawy”. Zapewnione będzie przepuszczanie jednostek.

[Komunikat nawigacyjny 10/2026](#): Otwarcie drogi wodnej Kanału Żerańskiego w km 0+000 – 17+200, od 24.04.26 r.

[Komunikat nawigacyjny 9/2026](#): Otwarcie drogi wodnej rz. Bug w km 0+000 – 42+200, od 22.04.2026 r.

[Komunikat nawigacyjny 8/2026](#): Otwarcie drogi wodnej rz. Narew w km 21+600 - 83+500, od 22.04.2026 r.

[Komunikat nawigacyjny 7/2026](#): Otwarcie drogi wodnej rz. Wisły w km 295+200 – 431+900, od 21.04.2026 r. Z uwagi na próg wodny w okolicy m. Świerże Górne, szlak żeglowny w km 425+950 pozostaje zamknięty.

[Komunikat nawigacyjny 6/2026](#): Otwarcie drogi wodnej rz. Wisły w km 431+900 – 494+100, od 21.04.2026 r.

[Komunikat nawigacyjny 4/2026](#): Otwarcie drogi wodnej rz. Wisły w km 507+000 – 551+000. Odcinek w km 510+000 – 515+000 został dopuszczony do żeglugi całodobowej; Odcinki w km 507+000 – 510+000 oraz w km 515+000 – 551+000 zostały dopuszczone jedynie do żeglugi w porze dziennej.

[Komunikat nawigacyjny 3/2026](#): Otwarcie drogi wodnej rz. Wisły w km 620+000 – 680+000, od 10.04.26 r. Odcinek dopuszczony do żeglugi w porze dziennej.

[Komunikat nawigacyjny 2/2026](#): Otwarcie drogi wodnej rz. Wisły w km 551+000 – 590+000, od 09.04.26 r. Odcinek dopuszczony do żeglugi w porze dziennej.

[Komunikat nawigacyjny 1/2026](#): Otwarcie drogi wodnej rz. Wisły w km 510+000 – 515+000, od dnia 06.03.26 r. Nawigacja na podstawie znaków brzegowych, odcinek dopuszczony do żeglugi w porze dziennej.

[Komunikat nawigacyjny 79/2025](#): Zmiana rzędnej zera wodowskazu stacji hydrologicznej Gusin na rzece Wiśle, od 1.11.2025 r. Nowa wartość rzędnej zostanie obniżona o 100 centymetrów w stosunku do obecnie obowiązującej rzędnej zera wodowskazu. Zmianie ulegną stany charakterystyczne i umowne, zostaną one podwyższone o 100 centymetrów. Nowymi wartościami dla stanów umownych będą: stan ostrzegawczy – 470 cm, stan alarmowy 520 cm. Prosimy o zachowanie szczególnej ostrożności podczas planowania podróży.

całkowicie dnia 27.10.25 r. Na szlaku w ww. kilometrażu pozostaje oznakowanie brzegowe w postaci tyczek.

[Komunikat nawigacyjny 72/2025](#): Zmiana rzędnej zera wodowskazu stacji hydrologicznej Warszawa – Bulwary na rzece Wiśle, od 1.11.2025 r. Nowa wartość rzędnej zostanie obniżona o 100 centymetrów w stosunku do obecnie obowiązującej rzędnej zera wodowskazu. Zmianie ulegną stany charakterystyczne i umowne, zostaną one podwyższone o 100 centymetrów. Nowymi wartościami dla stanów umownych będą: stan ostrzegawczy – 700 cm, stan alarmowy 750 cm. Prosimy o zachowanie szczególnej ostrożności podczas planowania podróży.

[Komunikat nawigacyjny 52/2025](#): W nawiązaniu do komunikatu nawigacyjnego 4/2022 przypominamy, że w związku z wybudowaniem tymczasowego progu podpiętrzającego wodę dla Elektrowni Kozienice, szlak żeglowny w km 425+950 rzeki Wisły w okolicy miejscowości Świerże Górne pozostaje zamknięty.

Uprzejmie prosimy o bieżące śledzenie informacji żeglugowej (<https://www.gov.pl/web/wody-polskie-warszawa/informacje-zezlugowe>) oraz komunikatów nawigacyjnych (<https://www.gov.pl/web/wody-polskie-warszawa/komunikaty-nawigacyjne>). Odcinek oznakowany jest znakami brzegowymi i dopuszczony jedynie do żeglugi w porze dziennej. Zaleca się zachowanie szczególnej ostrożności oraz zachowanie dobrych praktyk.

W związku z wejściem w życie aktu prawa miejscowego tzn. Zarządzenia Dyrektora Urzędu Żeglugi Śródlądowej w Bydgoszczy nr 7/2024 z dnia 4 czerwca 2024 r. w sprawie szczegółowych warunków bezpieczeństwa ruchu i postoju statków (Dz. Urz. Woj. Mazowieckiego poz. 6424) z dniem 11 lipca 2024 r. Komunikat Nawigacyjny nr 19/2024 w sprawie ograniczenia prędkości na Wiśle w Warszawie traci ważność. Obowiązujące ograniczenia prędkości oraz informacje o innych warunkach uprawiania żeglugi na śródlądowych drogach wodnych opisane są w omawianym Zarządzeniu. W związku z powyższym osoby korzystające z drogi wodnej Wisły w Warszawie proszone są o zapoznanie się z wyżej wymienionym Zarządzeniem Dyrektora Urzędu Żeglugi Śródlądowej w Bydgoszczy, które jest dostępne na stronie internetowej: [Prawo miejscowe UŻŚ Bydgoszcz - Urząd Żeglugi Śródlądowej w Bydgoszczy](#).

Komunikaty nawigacyjne dostępne są pod adresem: <http://www.gov.pl/web/wody-polskie-warszawa/komunikaty-nawigacyjne-2026>

## RZGW we Wrocławiu

[Komunikat nawigacyjny 28/2026](#): Ćwiczenia wojskowe w km 257+800 ODW, w dniach 08.05-22.05.26 r. w rejonie Ośrodka Pokonywania i Forsowania Przeszkód Wodnych „OSOBOWICE”.

[Komunikat nawigacyjny 27/2026](#): Zakończono prace budowlane w km 283+150 – 294+570 ODW, w ramach zadania pn. „Ochrona przeciwpowodziowa i osiągnięcie korzystnego bilansu wodnego w rejonie Odry Środkowej – cofka stopnia wodnego Malczyce” z wykorzystaniem sprzętu budowlanego oraz pływającego. Zdemontowano tymczasowe, dodatkowe oznakowanie nawigacyjne.

[Komunikat nawigacyjny 26/2026](#): Otwarcie ś. Mieszczkańskiej, od 01.05.26 r. Harmonogram śluzowań.

[Komunikat nawigacyjny 17/2026](#): Otwarcie w porze dziennej ODW w km 181+300 – 243+500, od 21.03.2026 r.

[Komunikat nawigacyjny 16/2026](#): Otwarcie w porze dziennej Boczego Szlaku Żeglownego od Śluzy Szczytniki do połączenia z Głównym Szlakiem Żeglugowym, od 21.03.2026 r.

[Komunikat nawigacyjny 15/2026](#): Otwarcie ODW w km 260+700 – 261+600, od 13.03.2026 r.

[Komunikat nawigacyjny 14/2026](#): Otwarcie ODW w km 300+000 – 310+000, od 13.03.2026 r.

[Komunikat nawigacyjny 13/2026](#): Otwarcie ODW w km 261+600 – 300+000.

[Komunikat nawigacyjny 11/2026](#): Otwarcie ODW w km 310+000 – 542+400, od 12.03.2026 r.

[Komunikat nawigacyjny 10/2026](#): Otwarcie Odry Północnej od mostu Mieszczkańskiego do połączenia z Odrą Południową, Odry Południowej od śluzy Mieszczkańskiej do połączenia z Głównym Szlakiem Żeglugowym, ODW w km 243+500 – 260+700, Boczego Szlaku Żeglownego od km 243+500 rz. Odry do km 1+000 kanału ś. Opatowice. Otwarcie śluz na Wrocławskim Węźle Wodnym, śluzy Szczytniki i Miejska pozostają zamknięte.

[Komunikat nawigacyjny 9/2026](#): Otwarcie Wrocławskiego Węzła Wodnego – Boczego Szlaku Żeglownego, od 07.03.26 r. Śluzy Opatowice, Szczytniki oraz Mieszczkańska pozostają nieczynne.

Wszystkie komunikaty nawigacyjne oraz szczegółowe informacje żeglugowe znajdują się na stronie internetowej PGW WP RZGW we Wrocławiu w zakładce: [AKTUALNOŚCI - Komunikaty nawigacyjne / Serwis mapowy](#).

## 11. Inne informacje

1. Na terenie RZGW w Gdańsku: Awaria zespołu pompowego nr 3 na Stacji Pomp 2W Orłowo. Siły własne ZPT w Elblągu zamontowały pompy mobilne na obiekcie.

2. Centrum Operacyjne Ochrony Przeciwpowodziowej **RZGW we Wrocławiu** wydaje następujące dyspozycje odpływu ze zbiorników:

ZBIORNIK KOZIELNO:

- dnia 20.05.2025 r. od godz. 16:00 utrzymywać odpływ równy dopływowi do zbiornika, do odwołania.

ZBIORNIK OTMUCHÓW:

- dnia 7.05.2026 r. od godz. 08:00 zmniejszyć odpływ z 10,0 m<sup>3</sup>/s do 7,0 m<sup>3</sup>/s, do odwołania.

ZBIORNIK NYSA:

- dnia 8.05.2026 r. od godz. 15:00 zwiększyć odpływ z 7,5 m<sup>3</sup>/s do 10,0 m<sup>3</sup>/s, do odwołania.

ZBIORNIK MIETKÓW:

- dnia 14.05.2026 r. od godz. 12:00 zwiększyć odpływ z 1,0 m<sup>3</sup>/s do 1,5 m<sup>3</sup>/s, do odwołania.

*Komunikat o sytuacji hydrologicznej został opracowany na podstawie danych z regionalnych zarządów gospodarki wodnej (RZGW) oraz z państwowej służby hydrologiczno–meteorologicznej IMGW–PIB przez:*

*Centrum Operacyjne Ochrony Przeciwpowodziowej  
Krajowy Zarząd Gospodarki Wodnej  
Państwowe Gospodarstwo Wodne Wody Polskie*