

**MAPA PRZEGLĄDOWA
OCHRONY PRZECIWPOŻAROWEJ
NADLEŚNICTWO**

KAMIENNA GÓRA

OBRĘB
KAMIENNA GÓRA

REGIONALNA DYREKCJA LASÓW PAŃSTWOWYCH WE WROCŁAWIU

Stan na 1.01.2019 r.

POWIERZCHNIA OGÓLNA 7 730,44 ha (7 730,2667ha)
współmierność 0,2288 ha

Skala 1 : 25000

Układ współrzędnych "PUWIG 1992"

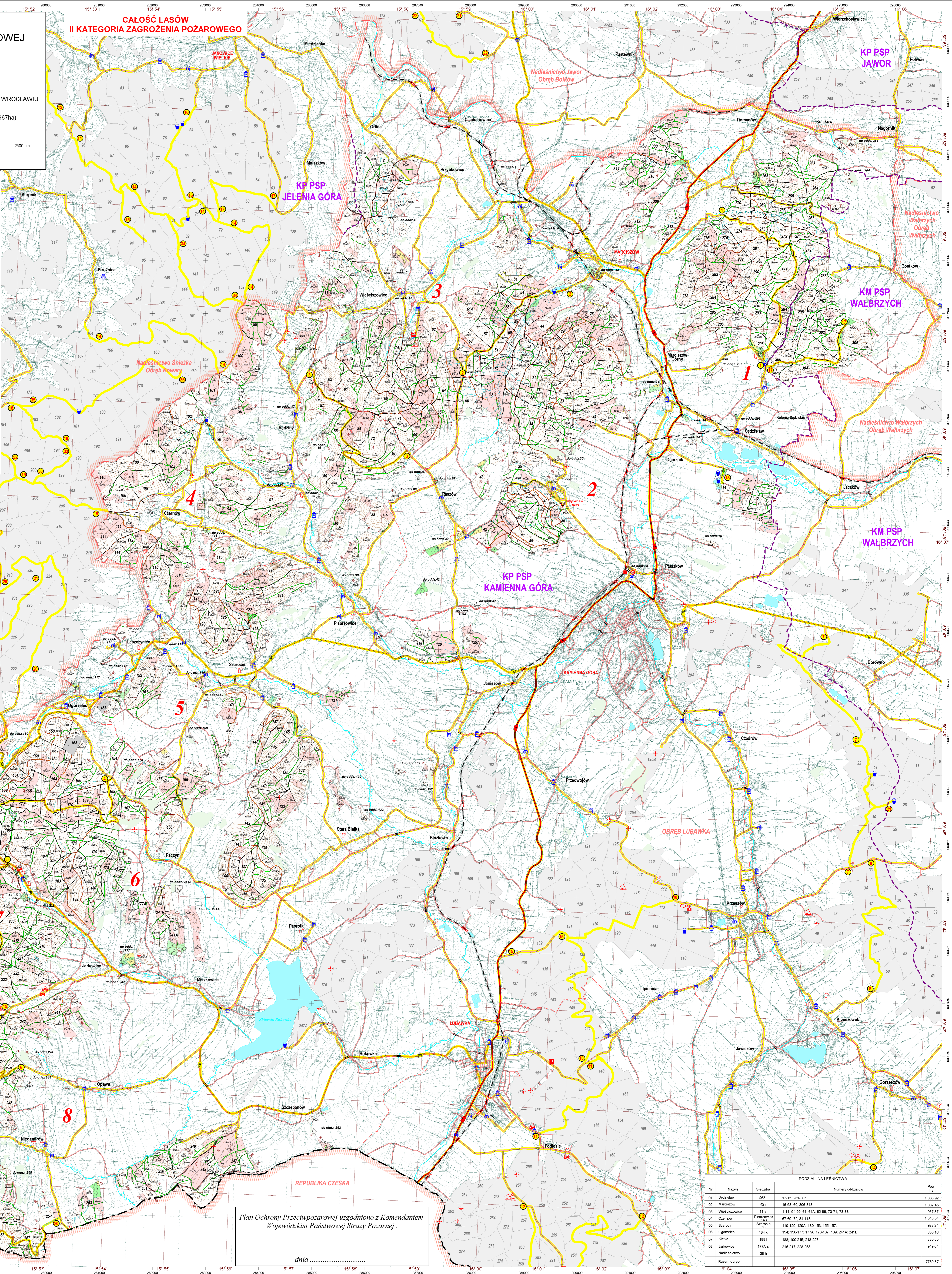
**CAŁOŚĆ LASÓW
II KATEGORIA ZAGROŻENIA POŻAROWEGO**

- LEGENDA**
- Budynki
 - Graniczny
 - Przepływy
 - Mosty
 - Przejazdy kolejowe
 - Siedziba nadleśnictwa
 - Siatki wodne
 - Granica państwa
 - Granice rezerwałów
 - Granice obrębów leśnych
 - Granice zasięgu terytorialnego nadleśnictwa
 - Ciek wodny
 - Kolej
 - Drogi krajowe
 - Drogi wojewódzkie
 - Drogi inne
 - Drogi leśne utwardzone
 - Drogi leśne gruntowe
 - Linie oddziałowe
 - Siatki, wizury
 - Linie podziału powierzchniowego istniejące
 - Linie podziału powierzchniowego projektowane
 - Baza sprzętu p-poż
 - Stanowiska czerpania wody
 - Hydranty
 - Punkt łączności alarmowej
 - Miejsca palenia ognisk
 - Punkt prognozacyjny
 - Flakony
 - Działki pożarowe wraz z numerami
 - Granica zasięgu leśnictwa
 - Granica zasięgu działania PSP
 - Projektowane pasy przeciwożarowe
- GRUNTY NIELEŚNE**
- Role
 - Sady
 - Łąki
 - Pastwiska
 - Nieużytki kopalne
 - Nieużytki
 - Plac
 - Bagna
 - Szlaki
 - Zabudowania
 - Remizy
 - Podział powierzchniowy sąsiednich jednostek LP
 - Granice współwłasności lub gruntów sponych
 - Lasy innej własności
 - Obszary podległe na rozpraszanie się pożarów

1:50' Siatka współrzędnych geograficznych WGS84
Podział topograficzny: Mapa wielkoma szarym 2 (VM.2)
Stan aktualności podziału topograficznego: 2002 r.



Wykonano w Biurze Urządzenia Lasu
(Grodzisz Leśnej)
Odział w Obronie
Wykonali: Grzegorz Lew
Sprawdził: Janusz Liżczyk



Plan Ochrony Przeciwpożarowej uzgodniono z Komendantem
Wojewódzkim Państwowej Straży Pożarnej.

dnia

PODZIAŁ NA LEŚNICTWA				
Nr	Nazwa	Siedziba	Numery oddziałów	Pow. [ha]
01	Soldziałów	2961	12-15, 291-305	1 088,92
02	Marciszów	421	16-53, 60, 306-313	1 062,45
03	Wieszciszów	11	1-11, 54-59, 61, 61A, 62-66, 70-71, 73-83	957,87
04	Czarnów	Piszczonice	67-69, 72, 84-118	1 018,84
05	Szarocin	Szarocin	119-129, 129A, 130-153, 155-157	922,24
06	Oporzelec	164 k	154, 158-177, 177A, 178-187, 189, 241A, 241B	830,16
07	Kamienna Góra	1881	188, 190-215, 218-227	880,55
08	Nadleśnictwo	177A k	216-217, 228-258	949,64
	Razem obręb			7730,67