

MAPA PRZEGLĄDOWA CIĘC RĘBNYCH

NADLEŚNICTWO OBORNIKI ŚLĄSKIE

OBRĘB
BAGNO

REGIONALNA DYREKCJA LASÓW PAŃSTWOWYCH WE WROCŁAWIU

Stan na 01.01.2025

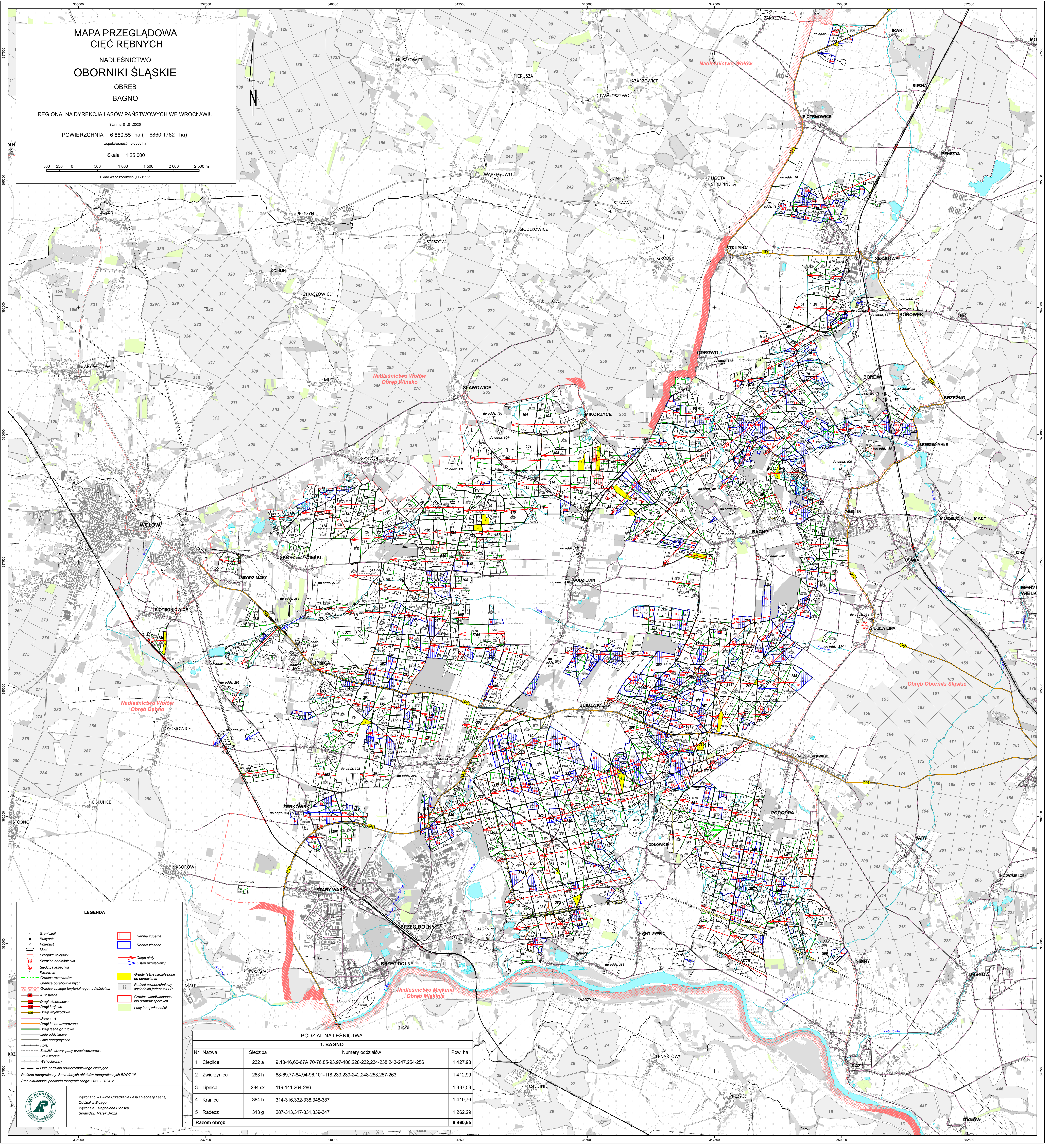
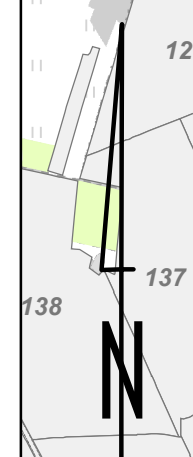
POWIERZCHNIA 6 860,55 ha (6860,1782 ha)

współczesność 0,0808 ha

Skala 1:25 000

500 250 0 500 1 000 1 500 2 000 2 500 m

Układ współrzędnych „PL-1992”



LEGENDA

- Granicznik
 - Budynek
 - x Przepust
 - Most
 - Przejazd kolejowy
 - Siedziba nadleśnictwa
 - Siedziba leśnictwa
 - Kładzionik
 - Granice rezerwatów
 - Granice obrębów leśnych
 - Granice zasięgu terytorialnego nadleśnictwa
 - Autostrada
 - Drogi ekspresowe
 - Drogi krajowe
 - Drogi wojewódzkie
 - Drogi inne
 - Drogi leśne utwardzone
 - Drogi leśne gruntowe
 - Linie szosztatowe
 - Linie energetyczne
 - Kolej
 - Szlaki, wstępy, pasy przeciwpowodziowe
 - Ciek wodny
 - Wał ochronny
 - Linie podziału powierzchniowego istniejące
 - Podział topograficzny. Baza danych obiektów topograficznych BDOTiK
 - Stan aktualności podziału topograficznego: 2022 - 2024 r.
- Rębnie zupełne
 - Rębnie złożone
 - Grunty leśne niezależne do odrodzenia
 - Płaski powierzchniowy sąsiednich jednostek LP
 - t1
 - Granice współwłasności lub gruntów spornych
 - Łasy mniej własności

PODZIAŁ NA LEŚNICTWA

Nr	Nazwa	Siedziba	Numery oddziałów	Pow. ha
1	Cieplice	232 a	9, 13-16, 60-67A, 70-76, 85-93, 97-100, 228-232, 234-238, 243-247, 254-256	1 427,98
2	Zwierzyńiec	263 h	68-69, 77-84, 94-96, 101-118, 233, 239-242, 248-253, 257-263	1 412,99
3	Lipnica	284 sx	119-141, 264-286	1 337,53
4	Kraniec	384 h	314-316, 332-338, 348-387	1 419,76
5	Radecz	313 g	287-313, 317-331, 339-347	1 262,29
Razem obręb				6 860,55



Wykonano w Biurze Urzędzenia Lasu i Geodazy Leśnej
Oddział w Brzegu
Wykonano: Magdalena Błotnicka
Sprawdził: Marek Drexel