

SKRÓCONA INFORMACJA O SYTUACJI HYDROLOGICZNO – METEOROLOGICZNEJ W POLSCE

z dnia 1 lipca 2026 r. na godzinę 13:00 UTC

1. Ostrzeżenia hydrologiczne

W dniu 1 lipca 2026 r. (na godz. 15:00) obowiązują **ostrzeżenia meteorologiczne¹ 2 stopnia przed wezbraniem z przekroczeniem stanów ostrzegawczych:**

- **Zlewnie Malej Wisły, Skawy po zbiornik Świnna Poręba, górnej Raby, Czarnej Orawy oraz Dunajca po zb. Czchów**

W obszarach występowania prognozowanych opadów burzowych, na mniejszych rzekach oraz w zlewniach zurbanizowanych, mogą wystąpić gwałtowne wzrosty poziomu wody i podtopienia. W zlewniach kontrolowanych, w przypadku wystąpienia szczególnie intensywnych opadów, istnieje możliwość przekroczenia stanów ostrzegawczych, a krótkotrwale także alarmowych. Możliwe są lokalne podtopienia (głównie na terenach zurbanizowanych) oraz zalania traktów komunikacyjnych. **Od śr, 01.07 15:03 do cz, 02.07 05:00.**

- **Zlewnie Malej Wisły, Soły po kaskadę zbiorników**

W obszarach występowania prognozowanych opadów burzowych, na mniejszych rzekach oraz w zlewniach zurbanizowanych, mogą wystąpić gwałtowne wzrosty poziomu wody i podtopienia. W zlewniach kontrolowanych, w przypadku wystąpienia szczególnie intensywnych opadów, istnieje możliwość przekroczenia stanów ostrzegawczych, a krótkotrwale także alarmowych. Możliwe są lokalne podtopienia (głównie na terenach zurbanizowanych) oraz zalania traktów komunikacyjnych. **Od śr, 01.07 14:56 do cz, 02.07 05:00.**

W dniu 1 lipca 2026 r. (na godz. 15:00) obowiązują **ostrzeżenia hydrologiczne¹ 1 stopnia dotyczące gwałtownych wzrostów stanów wody.**

- **Warta górna od Widawki do Zb. Jeziorsko, Liswarta, Warta górna od Poraja do Liswarty, Noteć górna, Niesób, Prosna środkowa, Łużyca, Ner, Prosna dolna, Ołobok, Prosna górna, Noteć środkowa, Swędrnia, Wełna, Kielbaska, Warta środkowa od Rgilewki do Prosny, Bawół, Grabia, Nieciecz, Oleśnica, Widawka, Warta środkowa od Zb. Jeziorsko do Rgilewki, Rgilewka, Powa, Warta górna od Liswarty do Widawki**

W obszarach występowania prognozowanych silnych opadów burzowych, na mniejszych rzekach oraz w zlewniach zurbanizowanych, mogą wystąpić gwałtowne wzrosty poziomu wody i podtopienia. W przypadku wystąpienia szczególnie intensywnych opadów, istnieje możliwość punktowego przekroczenia stanów ostrzegawczych. **Od śr, 01.07 10:00 do cz, 02.07 02:00.**

- **Drwęca od Rypienicy do ujścia, Wel, Drwęca od Welu do Rypienicy, Tążyca, Mień**

W obszarach występowania prognozowanych opadów burzowych, na mniejszych rzekach oraz w zlewniach zurbanizowanych, mogą wystąpić gwałtowne wzrosty poziomu wody i podtopienia. **Od śr, 01.07 10:00 do śr, 01.07 23:00**

- **Opawica, Odra od Koźła do ujścia Nysy Kłodzkiej, Kłodnica, Odra od Chałupek do Koźła, Nysa Kłodzka od Zb. Nysa do ujścia, Opawa, Bierawka, Stradunia, Nysa Kłodzka od Zb. Kozielno do Zb. Nysa, Czadeczka, Mała Panew, Psina, Ruda, Osobłoga, Olza**

W związku z prognozowanymi intensywnymi opadami deszczu, w tym również o charakterze burzowym, w rzekach woj. śląskiego i opolskiego prognozowane są lokalne wzrosty poziomu wody. W obszarach występowania

prognozowanych opadów burzowych, na mniejszych rzekach oraz w zlewniach zurbanizowanych, mogą wystąpić gwałtowne wzrosty poziomu wody i podtopienia. W zlewniach kontrolowanych, w przypadku wystąpienia szczególnie intensywnych opadów, istnieje możliwość przekroczenia stanów ostrzegawczych i krótkotrwale miejscowo alarmowych. Od **śr, 01.07 09:01** do **cz, 02.07 02:00**.

- **Barycz bez Orli i Polskiego Rowu, Bóbr od Bobrzycy do ujścia (bez Kwisy i Czernej Wielkiej), Odra od Ścinawy do Głogowa, Zdoniowski Potok, Żydawka, Odra od ujścia Nysy Kłodzkiej do ujścia Widawy, Odra od ujścia Widawy do Ścinawy, Czarna Wielka, Oława górna do Zborowic, Nysa Łużycka od Zgorzelca do ujścia, Orla, Orlica, Kwisa od Zb. Leśna do Nowogrodźca, Widawa, Ślęza od Borowa do ujścia, Oława od Zborowic do ujścia, Izera, Polski Rów, Czermnica, Bystrzyca dolna (Czarna Woda i Strzegomka), Klikawa, Bóbr do Zb. Pilchowice, Nysa Łużycka do Zgorzelca, Nysa Kłodzka od Ścinawki do Zb. Kozielno, Ślęza górna do Borowa, Stobrawa, Ostrożnica, Kaczawa górna do Dunina, Strzegomka do Łażan, Bystrzyca górna do Zb. Mietków, Kaczawa od Dunina (bez górnej Skorej) do ujścia, Kwisa górna do Zb. Leśna, Nysa Kłodzka ze Ścinawką, Bóbr od Zb. Pilchowice do Bobrzycy, Skora (górna)**

W związku z prognozowanymi intensywnymi opadami deszczu, w tym również o charakterze burzowym, w rzekach woj. opolskiego, dolnośląskiego i wielkopolskiego prognozowane są lokalne wzrosty poziomu wody. W obszarach występowania prognozowanych opadów burzowych, na mniejszych rzekach oraz w zlewniach zurbanizowanych, mogą wystąpić gwałtowne wzrosty poziomu wody i podtopienia. Miejscami mogą zostać przekroczone stany ostrzegawcze. Od **śr, 01.07 09:00** do **śr, 01.07 21:00**.

- **Warta górna od Poraja do Liswarty, Warta górna od Liswarty do Widawki, Warta górna do Poraja, Liswarta**

W obszarach występowania prognozowanych silnych opadów burzowych, na mniejszych rzekach oraz w zlewniach zurbanizowanych, mogą wystąpić gwałtowne wzrosty poziomu wody i podtopienia. W przypadku wystąpienia szczególnie intensywnych opadów, istnieje możliwość punktowego przekroczenia stanów ostrzegawczych. Od **śr, 01.07 12:00** do **cz, 02.07 02:00**.

- **zlewnie dopływów Wisły i Bugu**

W obszarach występowania prognozowanych opadów burzowych, na mniejszych rzekach oraz w zlewniach zurbanizowanych, mogą wystąpić gwałtowne wzrosty poziomu wody i podtopienia. W zlewniach kontrolowanych, w przypadku wystąpienia szczególnie intensywnych opadów, istnieje możliwość przekroczenia stanów ostrzegawczych. Od **śr, 01.07 12:00** do **cz, 02.07 05:00**.

- **zlewnie dopływów Wisły oraz zlewnia Strwiąża**

W obszarach występowania prognozowanych opadów burzowych, na mniejszych rzekach oraz w zlewniach zurbanizowanych, mogą wystąpić gwałtowne wzrosty poziomu wody i podtopienia. W zlewniach kontrolowanych, w przypadku wystąpienia szczególnie intensywnych opadów, istnieje możliwość przekroczenia stanów ostrzegawczych, a krótkotrwale także alarmowych. Od **śr, 01.07 12:00** do **cz, 02.07 05:00**.

- **Warta górna od Liswarty do Widawki, Proсна górna, Liswarta**

W obszarach występowania prognozowanych silnych opadów burzowych, na mniejszych rzekach oraz w zlewniach zurbanizowanych, mogą wystąpić gwałtowne wzrosty poziomu wody i podtopienia. W przypadku wystąpienia szczególnie intensywnych opadów, istnieje możliwość punktowego przekroczenia stanów ostrzegawczych. Od **śr, 01.07 08:48** do **cz, 01.07 23:00**.

- **zlewnie dopływów Wisły oraz zlewnia Czarnej Orawy**

W obszarach występowania prognozowanych opadów burzowych, na mniejszych rzekach oraz w zlewniach zurbanizowanych, mogą wystąpić gwałtowne wzrosty poziomu wody i podtopienia. W zlewniach kontrolowanych, w przypadku wystąpienia szczególnie intensywnych opadów, istnieje możliwość przekroczenia stanów ostrzegawczych, a krótkotrwale także alarmowych. Od **śr, 01.07 12:00** do **cz, 02.07 05:00**.

- **zlewnie dopływów Wisły**

W obszarach występowania prognozowanych opadów burzowych, na mniejszych rzekach oraz w zlewniach zurbanizowanych, mogą wystąpić gwałtowne wzrosty poziomu wody i podtopienia. W zlewniach kontrolowanych, w przypadku wystąpienia szczególnie intensywnych opadów, istnieje możliwość przekroczenia stanów ostrzegawczych, a krótkotrwale także alarmowych. Od **śr, 01.07 12:00** do **cz, 02.07 02:00**.

- zlewnie Małej Wisły, Przemszy i Soły

W obszarach występowania prognozowanych opadów burzowych, na mniejszych rzekach oraz w zlewniach zurbanizowanych, mogą wystąpić gwałtowne wzrosty poziomu wody i podtopienia. W zlewniach kontrolowanych, w przypadku wystąpienia szczególnie intensywnych opadów, istnieje możliwość przekroczenia stanów ostrzegawczych, a krótkotrwale także alarmowych. Od **śr, 01.07 12:00** do **cz, 02.07 02:00**.

- Bzura, Biebrza, Wisła od Dęblina do ujścia Narwi, Bug, Orzyc, Szkwa i Rozoga, Iłżanka, Gołdapa, Radomka, Pilica do Zb. Sulejów, Dolna Łyna, Supraśl, Górny Ełk, Górna Lega, Środkowa Narew, Pilica od Zb. Sulejów, Wisła od ujścia Narwi do Zb. Włocławek, Górna Łyna, Dolna Narew, Niemen, Omulew, Liwiec, Zgłowiączka, Guber, Wisła od ujścia Kamiennej do Dęblina (część lewobrzeżna), Świder, Wkra, Orz, Ruż, Górna Narew, Pisa, Nurzec, Węgorapa, Leśna, Wisła od Zb. Włocławek do ujścia Zgłowiączki, Jeziora

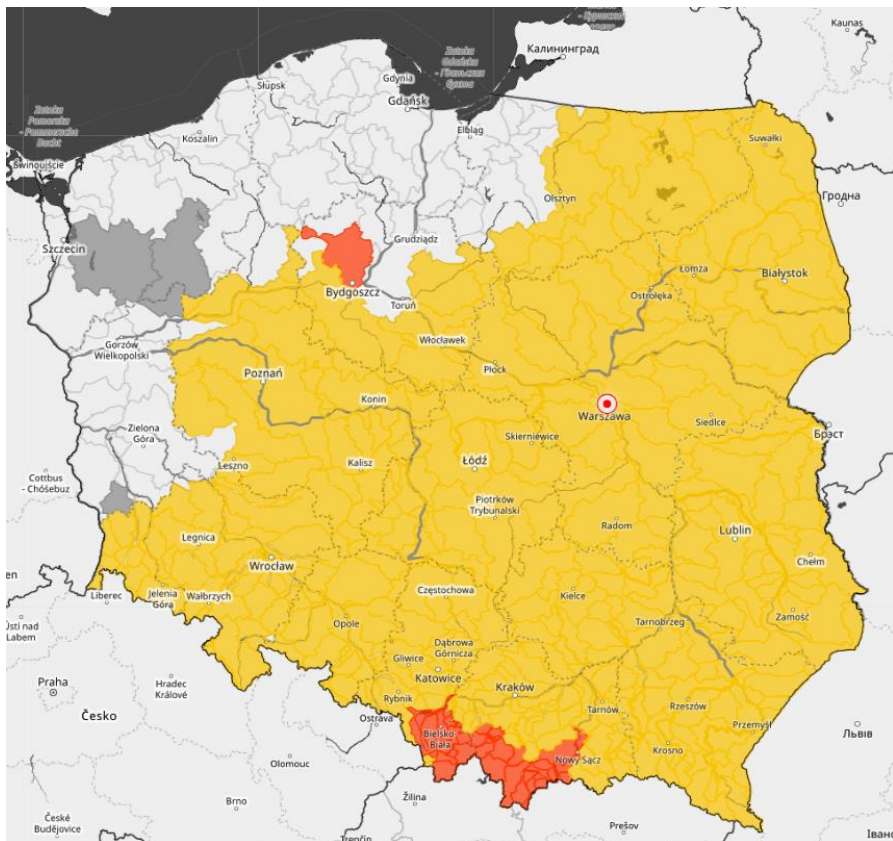
W obszarach występowania prognozowanych opadów burzowych, na mniejszych rzekach oraz w zlewniach zurbanizowanych, mogą wystąpić gwałtowne wzrosty poziomu wody i podtopienia. Miejscami możliwe są także przekroczenia stanów ostrzegawczych, punktowo alarmowych. Na Łynie w Olsztynie-Kortowo okresowo przekroczenie stanu ostrzegawczego będzie się utrzymywać, z możliwym przekroczeniem stanu alarmowego. Od **śr, 01.07 08:38** do **cz, 02.07 06:00**.

- Warta środkowa od Proсны do Wełny, Kanał Mosiński, Warta środkowa od Wełny do Noteci, Łobżonka, Noteć środkowa, Obra, Drawa, Wełna, Wrześnica

W obszarach występowania prognozowanych silnych opadów burzowych, na mniejszych rzekach oraz w zlewniach zurbanizowanych, mogą wystąpić gwałtowne wzrosty poziomu wody i podtopienia. W przypadku wystąpienia szczególnie intensywnych opadów, istnieje możliwość punktowego przekroczenia stanów ostrzegawczych. Od **śr, 01.07 07:57** do **śr, 01.07 21:00**.

- Noteć górna, Proсна środkowa, Łużyca, Łobżonka, Niesób, Ner, Proсна dolna, Ołobok, Proсна górna, Noteć środkowa, Swędrnia, Wełna, Gwda, Kielbaska, Warta środkowa od Rgilewki do Proсны, Bawół, Warta górna od Liswarty do Widawki, Grabia, Nieciecz, Oleśnica, Widawka, Warta środkowa od Zb. Jeziorsko do Rgilewki, Rgilewka, Powa, Warta górna od Widawki do Zb. Jeziorsko

W obszarach występowania prognozowanych silnych opadów burzowych, na mniejszych rzekach oraz w zlewniach zurbanizowanych, mogą wystąpić gwałtowne wzrosty poziomu wody i podtopienia. Od **śr, 01.07 10:00** do **cz, 02.07 02:00**.



Źródło: IMGW-PIB

2. Ostrzeżenia meteorologiczne

W dniu 1 lipca 2026 r. (na godz. 15:00) obowiązują **ostrzeżenia meteorologiczne¹ 3 stopnia przed burzami**:

- Na obszarze powiatów i miast kolneński, olecki, ełcki, piski, Suwałki, grajewski, gołdapski, suwalski, obejmującym zasięgiem województwa: **podlaskie, warmińsko-mazurskie**

Obserwowane i prognozowane są burze, którym miejscami będą towarzyszyć ulewne opady deszczu do 90 mm oraz porywy wiatru do 115 km/h. Lokalnie grad. **Od 2026-07-01 11:59 do 2026-07-02 00:00.**

W dniu 1 lipca 2026 r. (na godz. 15:00) obowiązują **ostrzeżenia meteorologiczne¹ 2 stopnia przed burzami**:

- opoczyński, bełchatowski, bocheński, Piotrków Trybunalski, suski, grójecki, białobrzegi, lipski, przysuski, raciborski, mikołowski, Gliwice, Katowice, Świętochłowice, Żory, kielecki, suwalski, będziński, jędrzejowski, piotrkowski, łódzki wschodni, żyrardowski, cieszyński, lubliniecki, myszkowski, tarnogórski, Skierniewice, brzeziński, zawierciański, skierniewicki, pączęchański, radomszczański, Łódź, rawski, chrzanowski, myślenicki, wielicki, brzeski, Bytom, Rybnik, Zabrze, Dąbrowa Górnicza, olkuski, oświęcimski, proszowicki, tarnowski, Kraków, Tarnów, garwoliński, otwocki, radomski, Radom, zwolenki, bielski, częstochowski, gliwicki, kłobucki, pszczyński, rybnicki, bieruńsko-lęczyński, wodzisławski, żywiecki, Bielsko-Biała, Chorzów, Częstochowa, Jastrzębie-Zdrój, Jaworzno, Mysłowice, Piekary Śląskie, Ruda Śląska, Siemianowice Śląskie, Sosnowiec, buski, kazimierski, opatowski, skarżyski, starachowicki, Kielce, Tychy, konecki, ostrowiecki, pińczowski, sandomierski, grodziski, wadowicki, tomaszowski, Warszawa, Suwałki, dąbrowski, krakowski, limanowski, miechowski, staszowski, włoszczowski, miński, piaseczyński, pruszkowski, szydlowiecki, warszawski zachodni, kozienicki obejmującym zasięgiem **województwa: łódzkie, małopolskie, mazowieckie, śląskie, świętokrzyskie, podlaskie.**

Prognozowane są burze, którym miejscami będą towarzyszyć bardzo silne opady deszczu od 35 mm do 55 mm oraz porywy wiatru do 100 km/h, lokalnie do 115 km/h. Miejscami grad. Najsilniejsze zjawiska wystąpią późnym popołudniem i wieczorem. **Od 2026-07-01 12:00 do 2026-07-02 00:00**

- chełmski, biański, kraśnicki, tomaszowski, siedlecki, nowotarski, dębicki, przeworski, Przemyśl, tarnobrzeski, bieszczadzki, sokołowski, kolbuszowski, stalowowolski, sejneński, augustowski, łosicki, gorlicki, krasnostawski, janowski, lubartowski, lubelski, biłgorajski, hrubieszowski, łęczyński, łukowski, opolski, parczewski, puławski, radzyński, rycki, świdnicki, włodawski, zamojski, Biała Podlaska, Chełm, Lublin, Zamość, nowosądecki, tatrzański, Nowy Sącz, brzozowski, jarosławski, jasielski, krośnieński, leżajski, lubaczowski, łańcucki, mielecki, niżański, przemyski, ropczycko-sędziszowski, rzeszowski, sanocki, strzyżowski, leski, Krosno, Rzeszów, Tarnobrzeg, bielski, hajnowski, moniecki, siemiatycki, sokólski, wysokomazowiecki, Białystok, Siedlce, białostocki obejmującym zasięgiem **województwa: lubelskie, mazowieckie, małopolskie, podkarpackie, podlaskie.**

Prognozowane są burze, którym miejscami będą towarzyszyć bardzo silne opady deszczu od 35 mm do 55 mm oraz porywy wiatru do 100 km/h, lokalnie do 115 km/h. Miejscami grad. Najsilniejsze zjawiska wystąpią późnym popołudniem i wieczorem. Od **2026-07-01 12:00** do **2026-07-02 03:00**

- Na obszarze powiatów i miast: grajewski, ełcki, makowski, olecki, legionowski, kolneński, piski, wyszkowski, nowodworski, Ostrołęka, tomżyński, zambrowski, ostrowski, giżycki, węgorzewski, łomża, gołdapski, ostrołęcki, pułtuski, węgrowski, wołomiński obejmującym zasięgiem **województwa: podlaskie, warmińsko-mazurskie, mazowieckie**

Prognozowane są burze, którym miejscami będą towarzyszyć bardzo silne opady deszczu od 35 mm do 55 mm oraz porywy wiatru do 100 km/h, lokalnie do 115 km/h. Miejscami grad. Najsilniejsze zjawiska wystąpią późnym popołudniem i wieczorem. Od **2026-07-01 08:00** do **2026-07-02 00:00**

- Na obszarze powiatów i miast łaski, poddębicki, wieluński, pabianicki, głubczycki, krapkowicki, prudnicki, strzelecki, łęczycki, kutnowski, zduńskowolski, wieruszowski, zgierski, łowicki, kluczborski, sieradzki, Opole, kędzierzyńsko-kozielski, nyski, oleski, opolski obejmującym zasięgiem **województwa: łódzkie, opolskie.**

Prognozowane są burze, którym miejscami będą towarzyszyć bardzo silne opady deszczu od 35 mm do 50 mm oraz porywy wiatru do 90 km/h, lokalnie do 100 km/h. Miejscami grad. Najsilniejsze zjawiska wystąpią po południu i wieczorem. Od **2026-07-01 08:00** do **2026-07-01 21:00**

- Na obszarze powiatów i miast gostyniński, sierpecki, działdowski, żuromiński, szczycieński, mrawowski, płoński, mławski, przasnyski, sochaczewski, płocki, ciechanowski, Płock, kętrzyński, nidzicki obejmującym zasięgiem **województwa: mazowieckie, warmińsko-mazurskie.**

Prognozowane są burze, którym miejscami będą towarzyszyć bardzo silne opady deszczu od 35 mm do 50 mm oraz porywy wiatru do 90 km/h, lokalnie do 100 km/h. Miejscami grad. Najsilniejsze zjawiska wystąpią po południu i wieczorem. Od **2026-07-01 11:00** do **2026-07-01 21:00.**

- Na obszarze powiatów i miast strzeliński, lwówecki, dzierzoniowski, kamiennogórski, kłodzki, jaworski, karkonoski, złotoryjski, lubański, wałbrzyski, ząbkowicki, zgorzelecki, Jelenia Góra, brzeski, świdnicki, Wałbrzych obejmującym zasięgiem **województwa: dolnośląskie, opolskie.**

Prognozowane są burze, którym miejscami będą towarzyszyć bardzo silne opady deszczu od 35 mm do 50 mm oraz porywy wiatru do 90 km/h, lokalnie do 100 km/h. Miejscami grad. Od **2026-07-01 09:26** do **2026-07-01 19:00**

W dniu 1 lipca 2026 r. (na godz. 15:00) obowiązują **ostrzeżenia meteorologiczne¹ 1 stopnia przed burzami:**

- Na obszarze powiatów i miast działdowski, Elbląg, bartoszycki, ostródzki, mławski, elbląski, płoński, przasnyski, sierpecki, sochaczewski, żuromiński, Płock, braniewski, iławski, kętrzyński, lidzbarski, mrawowski, nidzicki, nowomiejski, olsztyński, szczycieński, Olsztyn, ciechanowski, gostyniński, płocki obejmującym zasięgiem **województwa: warmińsko-mazurskie, mazowieckie.**

Prognozowane są burze, którym miejscami będą towarzyszyć silne opady deszczu od 20 mm do 35 mm oraz porywy wiatru do 80 km/h. Lokalnie grad. Od **2026-07-01 02:00** Do **2026-07-01 11:00**

- Na obszarze powiatów i miast żagański, jarociński, kępiński, leszczyński, ostrowski, pleszewski, Kalisz, lubiński, oleśnicki, wrocławski, Wrocław, namysłowski, słupecki, oławski, gostyński, kolski, Konin, bolesławiecki, górowski, legnicki, głogowski, polkowicki, wołowski, nowosolski, wschowski, Legnica, kaliski, koniński, kościański,

krotoszyński, ostrzeszowski, rawicki, średzki, śremski, turecki, wrzesiński, Leszno, średzki, trzebnicki, milicki obejmującym zasięgiem **województwa: lubuskie, wielkopolskie, dolnośląskie, opolskie**

Prognozowane są burze, którym miejscami będą towarzyszyć silne opady deszczu od 20 mm do 35 mm oraz porywy wiatru do 85 km/h. Lokalnie grad. Od **2026-07-01 08:00** do **2026-07-01 19:00**.

- Na obszarze powiatów i miast brodnicki, rypiński, włocławski, radziejowski, aleksandrowski, lipnowski, Włocławek obejmującym zasięgiem **województwo kujawsko-pomorskie**.

Prognozowane są burze, którym miejscami będą towarzyszyć silne opady deszczu od 20 mm do 30 mm oraz porywy wiatru do 85 km/h. Lokalnie grad. Od **2026-07-01 10:00** do **2026-07-01 19:00**

W dniu 1 lipca 2026 r. (na godz. 15:00) obowiązują **ostrzeżenia meteorologiczne¹ 3 stopnia przed upałem**:

- Na obszarze powiatów i miast: biłgorajski, strzyżowski, włodawski, dębicki, chełmski, janowski, krasnostawski, kraśnicki, lubartowski, lubelski, łęczyński, łukowski, opolski, parczewski, puławski, radzyński, bialski, niżański, rzeszowski, Krosno, Przemyśl, bieszczadzki, hrubieszowski, rycki, świdnicki, tomaszowski, zamojski, Biała Podlaska, Chełm, Lublin, Zamość, przemyski, ropczycko-sędziszowski, Rzeszów, leski, brzozowski, jarosławski, Tarnobrzeg, krośnieński, jasielski, kolbuszowski, leżajski, lubaczowski, łańcucki, mielecki, przeworski, sanocki, stalowowolski, tarnobrzeczki obejmującym zasięgiem województwa: **lubelskie, podkarpackie**. Prognozuje się nadal upały. Temperatura maksymalna od 33°C do 37°C. Temperatura minimalna w nocy od 18°C do 21°C. Od **2026-06-29 16:00** do **2026-07-01 20:00**

W dniu 1 lipca 2026 r. (na godz. 15:00) obowiązują **ostrzeżenia meteorologiczne¹ 2 stopnia przed upałem**:

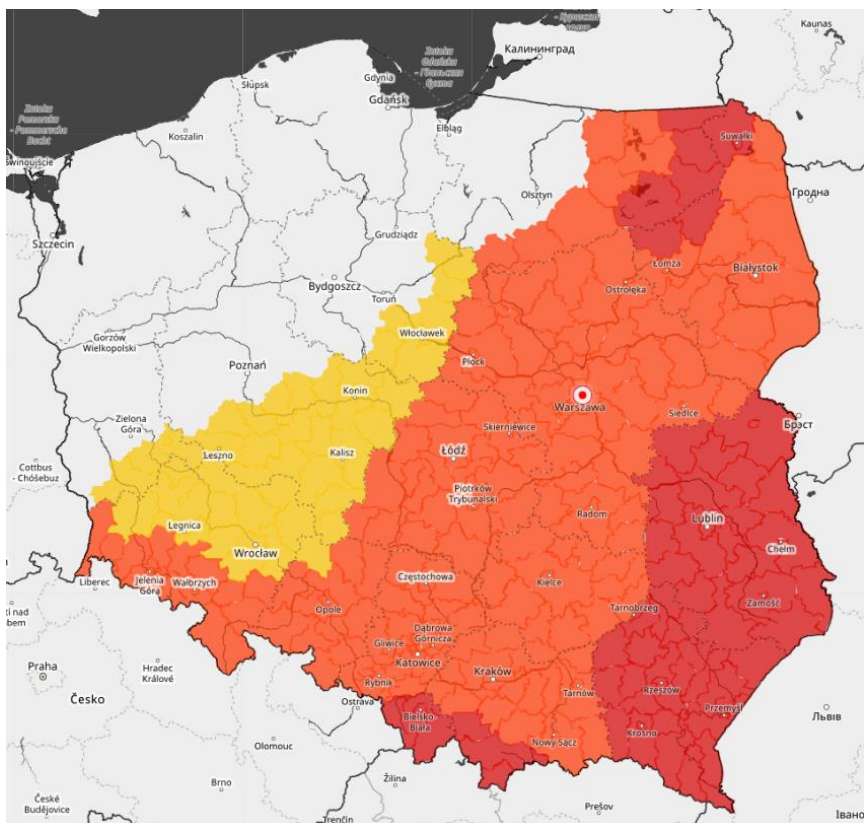
- Na obszarze powiatów i miast: Częstochowa, zwoleński, Warszawa, Białystok, Opole, Świętochłowice, oleśnicki, Konin, bełchatowski, kutnowski, białostocki, hajnowski, wysokomazowiecki, buski, kazimierski, kielecki, konecki, łaski, łęczycki, łowicki, łódzki wschodni, opoczyński, pabianicki, nyski, piotrkowski, wrocławski, nowodworski, ostrowski, otwocki, piaseczyński, pruszkowski, przysuski, pułtusi, radomski, oleski, opolski, Siedlce, bielski, siemiatycki, zambrowski, jędrzejowski, skarżyski, pajęczański, poddębicki, radomszczański, rawski, sieradzki, skierniewicki, tomaszowski, wieluński, żyrardowski, Radom, brzeski, głubczycki, kędzierzyńsko-kozielski, kluczborski, prudnicki, strzelecki, wadowicki, wielicki, Kraków, Nowy Sącz, Tarnów, będziński, bielski, cieszyński, opatowski, ostrowiecki, pińczowski, sandomierski, starachowicki, staszowski, włoszczowski, Kielce, bocheński, brzeski, chrzanowski, dąbrowski, mikołowski, myszkowski, pszczyński, raciborski, Tychy, Zabrze, Żory, siedlecki, sochaczewski, sokołowski, szydlowiecki, warszawski zachodni, węgrowski, wołomiński, wyszkowski, myślenicki, nowosądecki, nowotaraski, olkuski, oświęcimski, proszowicki, suski, tarnowski, Jaworzno, Katowice, Mysłowice, Piekary Śląskie, oławski, krapkowicki, namysłowski, gorlicki, krakowski, limanowski, miechowski, częstochowski, gliwicki, kłobucki, lubliniecki, Chorzów, Dąbrowa Górnicza, Gliwice, Jastrzębie-Zdrój, Ruda Śląska, Rybnik, Siemianowice Śląskie, Sosnowiec, strzeliński, wieruszowski, zduńskowolski, zgierski, brzeziński, Łódź, Piotrków Trybunalski, Skierniewice, biało-brzeski, garwoliński, grodziski, grójecki, kozienicki, legionowski, lipski, łosicki, miński, rybnicki, tarnogórski, bieruńsko-lędziński, wodzisławski, zawierciański, żywiecki, Bielsko-Biała, Bytom, Wrocław, kaliski, kępiński, kolski, stłupecki, turecki, Kalisz, koniński, ostrowski, ostrzeszowski, pleszewski obejmującym zasięgiem **województwa: śląskie, mazowieckie, podlaskie, opolskie, dolnośląskie, wielkopolskie, łódzkie, świętokrzyskie, małopolskie**.

Prognozuje się nadal upały. Temperatura maksymalna od 30°C do 33°C. Temperatura minimalna w nocy od 18°C do 20°C. Od **2026-06-29 16:00** do **2026-07-01 20:00**.

W dniu 1 lipca 2026 r. (na godz. 15:00) obowiązują **ostrzeżenia meteorologiczne¹ 1 stopnia przed upałem**:

- Na obszarze powiatów i miast: sejneński, makowski, ciechanowski, Ostrołęka, przasnyski, augustowski, kolneński, łomżyński, moniecki, sokólski, łomża, ostrołęcki, płoński, grajewski obejmującym zasięgiem województwa: **podlaskie, mazowieckie**.

Prognozuje się upał. Temperatura maksymalna w dzień od 29°C do 32°C. Od **2026-07-01 11:00** do **2026-07-01 20:00**.



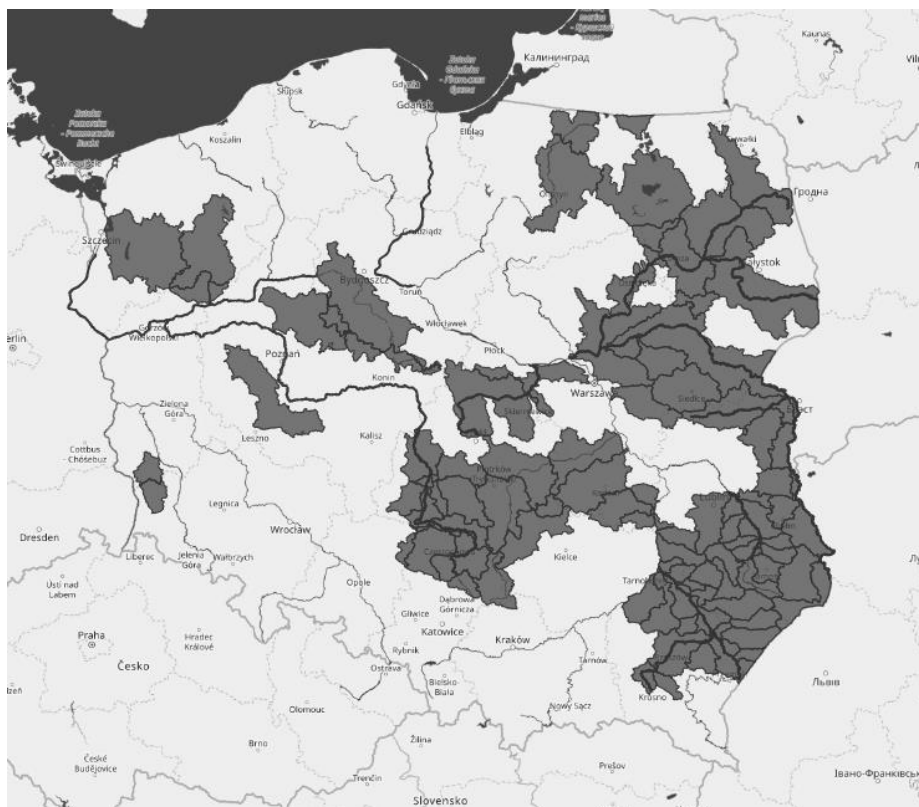
Źródło: IMGW-PIB

3. Ostrzeżenia dotyczące suszy

W dniu 1 lipca 2026 r. (na godz. 15:00) obowiązują **ostrzeżenia dotyczące suszy hydrologicznej**¹:

1. **Warta górna z Liswartą** – obowiązuje od 17.04.2026 r. do odwołania;
2. **Noteć górna** – obowiązuje od 21.04.2026 r. do odwołania;
3. **Radomka** – obowiązuje od 24.04.2026 r. do odwołania;
4. **Noteć środkowa** – obowiązuje od 29.04.2026 r. do odwołania;
5. **Noteć dolna** – obowiązuje od 29.04.2026 r. do odwołania;
6. **Ina i Płonia** – obowiązuje od 30.04.2026 r. do odwołania;
7. **Zlewnia Sanu od ujścia Wiaru** – obowiązuje od 05.05.2026 r. do odwołania;
8. **Warta górna od Liswarty do Zb. Jeziorsko** – obowiązuje od 08.05.2026 r. do odwołania;
9. **Warta środkowa od Zb. Jeziorsko do Wełny** – obowiązuje od 12.05.2026 r. do odwołania;
10. **Warta środkowa od Wełny do Noteci** – obowiązuje od 12.05.2026 r. do odwołania;
11. **Kanał Mosiński** – obowiązuje od 17.05.2026 r. do odwołania;
12. **Zlewnia Wieprza wraz ze zb. Nielisz** – obowiązuje od 20.05.2026 r. do odwołania;
13. **Warta dolna od Noteci do ujścia** – obowiązuje od 21.05.2026 r. do odwołania;
14. **zlewnie Wieprza od zb. Nielisz do ujścia Bystrzycy (wraz ze zlewnią Bystrzycy), Wyżnicy i przyrzecze Wisły** – obowiązuje od 22.05.2026 r. do odwołania;
15. **Pilica do zb. Sulejów** – obowiązuje od 26.05.2026 r. do odwołania;
16. **Pisa** – obowiązuje od 26.05.2026 r. do odwołania;
17. **Odra dolna od Warty do Gryfina** – obowiązuje od 27.05.2026 r. do odwołania;
18. **Drawa** – obowiązuje od 28.05.2026 r. do odwołania;
19. **Iżanka** – obowiązuje od 29.05.2026 r. do odwołania;
20. **Pilica do zb. Sulejów** – obowiązuje od 29.05.2026 r. do odwołania;

21. **Bug** – obowiązuje od 29.05.2026 r. do odwołania;
22. **Zlewnia Bugu do ujścia Uherki (wraz ze zlewnią Uherki)** – obowiązuje od 29.05.2026 r. do odwołania;
23. **Środkowa Narew** – obowiązuje od 1.06.2026 r. do odwołania;
24. **Dolna Narew** – obowiązuje od 1.06.2026 r. do odwołania;
25. **zlewnia Wisłoka od ujścia Lubatówki** – obowiązuje od 01.06.2026 r. do odwołania;
26. **Czarna Wielka** – obowiązuje od 02.06.2026 r. do odwołania;
27. **Świder** – obowiązuje od 03.06.2026 r. do odwołania;
28. **Liwiec** – obowiązuje od 03.06.2026 r. do odwołania;
29. **zlewnia Bugu od ujścia Uherki do Krzyczewa** – obowiązuje od 03.06.2026 r. do odwołania;
30. **Biebrza** – obowiązuje od 06.06.2026 r. do odwołania;
31. **Wiśła od Torunia do Tczewa (rz)** – obowiązuje od 12.06.2026 r. do odwołania;
32. **Wełna** – obowiązuje od 25.06.2026 r. do odwołania;
33. **zlewnia Łęgu i przyrzecze Wisły** – obowiązuje od 25.06.2026 r. do odwołania;
34. **Bzura** – obowiązuje od 28.06.2026 r. do odwołania;
35. **Łyna** – obowiązuje od 29.06.2026 r. do odwołania.
36. **Górna Narew** – obowiązuje od 30.06.2026 r. do odwołania.
37. **zlewnie Wieprza od ujścia Bystrzycy do ujścia, Kurówki i przyrzecze Wisły** – obowiązuje od 1.07.2026 r. do odwołania.



Źródło: IMGW-PIB

¹ Źródłem prezentowanych danych są informacje zbierane i przetwarzane przez państwową służbę hydrologiczno–meteorologiczną, którymi rozporządza „IMGW– PIB”.

4. Przekroczenia stanów alarmowych i ostrzegawczych

W dniu 1 lipca 2026 r. (na godz. 15:00) zanotowano **przekroczenie stanu alarmowego:**

Nazwa stacji	Rzeka	Województwo	Stan [cm]	Zmiana w ciągu doby (od 6:00 do 6:00 UTC) [cm]	Stan ostrzegawczy [cm]	Stan alarmowy [cm]
Smukała	Brda	małopolskie	260	21 cm	230	260

Zanotowano opady o dużej wydajności.

OPADY O DUŻEJ WYDAJNOŚCI NA STACJACH METEOROLOGICZNYCH IMGW-PIB						
Województwo	Wartość maksymalnej sumy dobowej opadu*	Stacja, na której wystąpiła maksymalna suma dobowego opadu*	Liczba stacji z sumą opadu powyżej 20 mm	Liczba wszystkich stacji, na których wystąpił opad	Udział procentowy stacji z sumą opadu powyżej 20 mm	Udział procentowy stacji, na których wystąpił opad
	[mm]	-	-	-	[%]	[%]
dolnośląskie	42	CEBER-KOZIE DOŁY	9	104	8	98
kujawsko-pomorskie	68	BYDGOSZCZ	13	27	46	96
lubelskie	-	-	0	6	0	31
lubuskie	35	SULECHÓW	4	23	16	95
łódzkie	-	-	0	8	0	25
małopolskie	-	-	0	13	0	11
mazowieckie	-	-	0	8	0	34
opolskie	-	-	0	27	0	81
podkarpackie	-	-	0	0	0	0
podlaskie	-	-	0	1	0	2
pomorskie	45	RÓŻKI-DĘBIE	9	43	20	100
śląskie	-	-	0	12	0	15
świętokrzyskie	-	-	0	3	0	10
warmińsko-mazurskie	32	LUBSTYN	5	21	16	67
wielkopolskie	66	ZĘBOWO	32	72	44	100
zachodniopomorskie	51	SZCZECINEK	7	13	13	24

5. Pogotowia i alarmy przeciwpowodziowe.

Pogotowie przeciwpowodziowe:

- gmina Bolesław, miejscowości: Bolesław, Hutki, Kolonia i Laski – od godziny 15:00 dnia 10 lutego 2026 r. do odwołania.

6. Informacja o zagrożeniach.

W związku z prognozowanymi opadami o charakterze burzowym możliwe są gwałtowne wzrosty stanów wody, w szczególności w mniejszych ciekach, w zlewniach górskich i zurbanizowanych.

7. Wskazanie działań niezbędnych do podjęcia w ciągu najbliższej doby.

Wzmoczony monitoring sytuacji hydrologiczno-meteorologicznej.

8. Aktualna sytuacja hydrologiczna

Dorzecze Wisły

Stan wody w dorzeczu Wisły układa się w strefie wody niskiej, lokalnie średniej i wysokiej. Stan średni zanotowano na Popradzie, Tyśmienicy, Supraśli, Krznie, Drwęcy i Brdzie oraz lokalnie na Wiśle, Sole, Skawie, Dunajcu, Sanie, Biebrzy, Liwcu, Wkrze i Bzurze.

Dorzecze Odry

Stan wody w dorzeczu Odry układa się w strefie wody niskiej, lokalnie średniej i wysokiej. Stan średni zanotowano na Kłodnicy, Widawie i Gwdzie oraz lokalnie na Odrze, Małej Panwi, Nysie Kłodzkiej, Kaczawie, Baryczy, Bobrze, Kwisie, Nysie Łużyckiej i Prośnie. Stan wysoki zanotowano lokalnie na Bobrze i Noteci.

Dorzecza rzek Przymorza, Pregoty i Niemna

Stan wody w dorzeczach rzek Przymorza, Pregoty i Niemna układa się w strefie wody niskiej, lokalnie średniej i wysokiej. Stan średni zanotowano na Nogacie, Pasłęce i Gołdapie. Stan wysoki obserwowano lokalnie na Łynie.

Morze Bałtyckie, Zalew Szczeciński i Zalew Wiślany

Poziom wody na stacjach morskich układa się w strefie wody średniej.

Obszar administrowany przez RZGW w Białymstoku

W badanym okresie na obszarze administrowanym przez RZGW w Białymstoku odnotowano opady atmosferyczne powyżej 20 mm na stacjach:

- Turowo rz. Pisa 51,9 mm,
- Ptaki rz. Pisa 37,3 mm,
- Myszyniec rz. Rozoga 23,4 mm,
- Mikosze Osada rz. Orzysza 21,7 mm,
- Tyszki Wądołowo rz. Skroda – 20, 3 mm.

W zlewni **Narwi i Biebrzy** obserwowano stabilizację oraz nieznaczne spadki i wahania stanu wody związane głównie z pracą urządzeń hydrotechnicznych. Największy wzrost odnotowano na stacji Ełk rz. Ełk 14 cm. Stany wód utrzymują się w strefie wody średniej i niskiej, lokalnie wysokiej.

W zlewni **Łyny i Węgorapy** obserwowano stabilizację oraz wahania stanu wody związane ze spływem wód opadowych oraz pracą urządzeń hydrotechnicznych. Największy spadek odnotowano na stacji Olsztyn Kortowo rz. Łyna 12 cm. Stany wód utrzymują się w strefie wody średniej i niskiej lokalnie wysokiej.

Na dopływach **Niemna i Pregoty** obserwowano stabilizację i nieznaczne wahania związane z pracą urządzeń hydrotechnicznych. Stany wód utrzymują się w strefie wody średniej i niskiej.

Na **Wielkich Jeziorach Mazurskich** stany wód utrzymują się w strefie wody wysokiej, średniej i niskiej.

W ciągu okresu progностycznego w zlewni **Narwi i Biebrzy** przewiduje się stabilizację oraz wahania związane z prognozowanymi opadami o charakterze burzowym oraz pracą urządzeń hydrotechnicznych. Stany wód utrzymują się w strefie wody wysokiej, średniej i niskiej.

W ciągu okresu progностycznego **w zlewni Łyny i Węgorapy** przewiduje się stabilizację oraz nieznaczne wahania związane z prognozowanymi opadami o charakterze burzowym oraz pracą urządzeń hydrotechnicznych. Stany wód będą utrzymywać się w strefie wody wysokiej, średniej i niskiej.

W ciągu okresu progностycznego **na dopływach Niemna i Pregoty** przewiduje się stabilizację oraz nieznaczne wahania związane z prognozowanymi opadami o charakterze burzowym oraz pracą urządzeń hydrotechnicznych. Stany wód utrzymają się w strefie wody niskiej i średniej.

Na najbliższą dobę IMGW-PIB prognozuje w dzień zachmurzenie duże z większymi przejaśnieniami. Przelotne opady deszczu i burze z gradem. Prognozowana suma opadów podczas burz do 50 mm, lokalnie na krańcach południowych do 90 mm. Temperatura maksymalna od 20°C do 35°C. Wiatr słaby i umiarkowany, z kierunków zmieniających się. W trakcie burz porywy wiatru do 90 km/h, lokalnie do 115 km/h. W nocy zachmurzenie duże z większymi przejaśnieniami. Przelotne opady deszczu oraz burze z gradem. Punktowo burze mogą mieć gwałtowny przebieg. Prognozowana suma opadów podczas burz do 30-40 mm. Temperatura minimalna od 14°C do 19°C. Wiatr słaby i umiarkowany, północno-zachodni. W trakcie burz porywy wiatru do 90 km/h, lokalnie do 100 km/h.

Obszar administrowany przez RZGW w Bydgoszczy

W ciągu minionych 6 h 06:00-12:00 UTC w regionie wodnym Noteci nie odnotowano opadu atmosferycznego powyżej 1,0 mm. Maksymalna suma opadu 6h to 1,0 mm na stacji Drawno w zlewni rzeki Drawy.

W zlewni rzeki Noteci stany wody układają się w strefie stanów niskich, średnich i lokalnie wysokich.

Na Kanale Bydgoskim odnotowano stabilizację.

Na rzece Dolnej Skanalizowanej Noteci od m. Nakło nad Notecią do m. Ujście odnotowano stabilizację, strefa stanów niskich i średnich.

Poniżej m. Ujście zarejestrowano również stabilizację, strefa stanów niskich i średnich.

Na rzece Noteci swobodnie płynącej odnotowano wzrosty do 6 cm w m. Drezdenko oraz 4 cm w m. Krzyż, strefa stanów niskich.

W ciągu 6h 06-12 UTC, **na dopływach**, stany rzek układały się w strefie stanów niskich, średnich i wysokich.

W zlewni rzeki Łobżonka odnotowano stabilizację, strefa stanów niskich.

W zlewni rzeki Gwdy, na górnym odcinku (wodowskaz Ptusza) odnotowano wzrost 4 cm z okresowymi wahaniami do 16 cm, strefa stanów wysokich. Na dolnym odcinku (wodowskaz Piła) odnotowano spadek 5 cm, strefa stanów średnich.

W zlewni rzeki Drawy zarejestrowano stabilizację, strefa stanów niskich.

W ciągu najbliższej doby dla dolnego odcinka Noteci i jego dopływów prognozowana jest stabilizacja oraz lokalne wzrosty. Na górnym odcinku Noteci prognozowana jest stabilizacja oraz wzrosty. Stany wody będą układać się w strefie stanów niskich, średnich i lokalnie wysokich.

IMGW – PIB na najbliższą dobę prognozuje wystąpienie zachmurzenia o natężeniu umiarkowanym, okresami dużym. Po południu, na zachodzie regionu przelotne opady deszczu, burze. Prognozowana wysokość opadu podczas burz do 40 mm. Temperatura w ciągu dnia wahać się będzie od 22°C na północy do 30°C na południu regionu, natomiast w nocy temperatura minimalna spadnie do 13°C. Wiatr w regionie o sile słabej, umiarkowanej z kierunków północno-wschodnich. Podczas burz porywy wiatru do 90 km/h.

Obszar administrowany przez RZGW w Gdańsku

W ciągu ostatnich 6 godzin na obszarze administrowanym przez RZGW w Gdańsku nie odnotowano opadu atmosferycznego przekraczającego 20,0 mm.

W Bałtyku i Zatoce Gdańskiej stany średnie;

Na Zalewie Wiślanym stany średnie;

Na rzekach przymorza stany średnie i niskie, miejscami wysokie;

Na rzekach w zlewni Zalewu Wiślanego stany średnie i niskie, miejscami wysokie;

Wisła: stany niskie, przy ujściu średnie;

W południowo-zachodniej części Regionu Wodnego w zlewni Dolnej Wisły: stany średnie, miejscami ostrzegawcze, wysokie i niskie;

W południowo-wschodniej części Regionu Wodnego w zlewni Dolnej Wisły: stany niskie i średnie.

W ciągu najbliższej doby IMGW-PIB prognozuje w dzień zachmurzenie duże i całkowite, okresami większe przejaśnienia. Okresami opady deszczu, głównie początkowo i po południu, początkowo również możliwa burza. Prognozowana wysokość opadów miejscami około 20 mm. Temperatura maksymalna od 18°C do 21°C. Wiatr słaby i umiarkowany, z kierunków północnych. W czasie możliwych burz porywy wiatru około 60 km/h. W nocy zachmurzenie małe i umiarkowane, na wschodzie duże. Lokalnie deszcz, głównie na wschodzie obszaru. Miejscami silne zamglenia. Temperatura minimalna od 13°C do 16°C, lokalnie w głębi lądu możliwy spadek do 11°C. Wiatr słaby, okresami umiarkowany, nad morzem porywisty, północno-zachodni i zachodni.

Obszar administrowany przez RZGW w Gliwicach

W ciągu ostatniej doby na obszarze działania RZGW w Gliwicach odnotowano opady o sumach do 6 mm:

Mała Wisła maksymalnie: w zlewni Białej – 0,2 mm.

Górna Odra maksymalnie: w zlewni Troji – 6 mm.

Górna Odra (strona czeska) maksymalnie: w zlewni Opawicy – 5,1 mm.

Stany wody w Regionie Wodnym Małej Wisły kształtują się w strefie stanów niskich, lokalnie średnich i punktowo wysokich.

Stany wody w Regionie Wodnym Górnej Odry kształtują się w strefie stanów niskich, średnich i punktowo wysokich.

Na najbliższą dobę IMGW prognozuje po południu i wieczorem zachmurzenie umiarkowane i duże. Przelotne opady deszczu oraz burze, miejscami z gradem. W czasie burz wysokość opadu około 35 mm, miejscami do 55 mm. Temperatura maksymalna od 30°C do 33°C, w rejonach podgórskich od 28°C do 31°C, wysoko w Beskidach od 22°C do 25°C. Wiatr słaby, zmienny, z przewagą kierunków zachodnich. Wysoko w górach wiatr słaby i umiarkowany, z kierunków zachodnich. W czasie burz porywy wiatru do 90 km/h, lokalnie do około 110 km/h. W nocy zachmurzenie duże i całkowite. Przelotne opady deszczu i w pierwszej połowie nocy również burze, miejscami z gradem. Wysokość opadu do około 20 mm, miejscami do 40 mm. Temperatura minimalna od 15°C do 17°C, w rejonach podgórskich od 13°C do 16°C, wysoko w Beskidach od 10°C do 13°C. Wiatr słaby i umiarkowany, północno-zachodni, początkowo również zachodni. Wysoko w górach wiatr umiarkowany i dość silny, porywisty, północno-zachodni i północny. W czasie burz porywy wiatru do 80 km/h, początkowo lokalnie do 110 km/h.

Obszar administrowany przez RZGW w Krakowie

W ciągu ostatniej doby na administrowanym obszarze wystąpiły niewielkie opady deszczu w zlewniach Soły i Dunajca.

Na ciekach obserwowano wahania stanów wód. Największy wzrost odnotowano na Dunajcu o 35 cm – stacja Żabno, a największy spadek wystąpił na Bobrzy o 25 cm na stacji Słowik.

Zwierciadła wód cieków układają się w strefie stanów niskich, lokalnie średnich. Stany średnie występują na dolnej Skawie, Dunajcu i jego górskich dopływach. Na pozostałych ciekach występują stany niskie.

Wisła na administrowanym odcinku znajduje się w strefie stanów niskich oraz lokalnie średnich (na odcinku między ujściem Soły a ujściem Skawy oraz między ujściem Skawinki a Niepołomicami).

Na najbliższą dobę IMGW-PIB prognozuje dzień zachmurzenie małe i umiarkowane, od zachodu wzrastające do dużego aż do wystąpienia przelotnych opadów deszczu oraz burz, miejscami z gradem. Prognozowana suma opadów w czasie burz około 20 mm, lokalnie 50 mm.

Obszar administrowany przez RZGW w Lublinie

W ciągu ostatniej doby na obszarze administrowanym przez RZGW w Lublinie opad dobowy o sumie powyżej 20 mm, ani też powyżej 5 mm nie był notowany. Punktowo, w południowej części regionu, w związku z wystąpieniem komórki burzowej, notowano wystąpienie zjawiska o niskich wartościach. W centralnej, północnej i wschodniej części regionu nie notowano opadów.

W **zlewni Bugu po Krzyczew** obserwowano głównie nieznaczne spadki, lokalnie nieznaczne wzrosty i stabilizację poziomu wody, w strefie stanów niskich lokalnie w średnich. Lokalnie na Bugu oraz punktowo na Włodawce odnotowano stan poniżej minimum okresowego.

W **zlewni Bugu poniżej profilu Krzyczew** odnotowano głównie nieznaczne spadki, lokalnie stabilizację, a punktowo nieznaczny wzrost poziomu wody, w strefie stanów średnich oraz w niskich. Punktowo na Liwcu występuje stan poniżej minimum okresowego.

W zlewni **Wieprza i Bystrzycy** stan wód kształtował się w strefie stanów niskich i średnich, lokalnie na rzece Wieprz utrzymuje się stan poniżej minimum okresowego.

Obecnie stany wód na całym obszarze administrowanym przez RZGW w Lublinie układają się w strefie stanów niskich i średnich. Lokalnie na Bugu i Wieprzu, a punktowo na Włodawce Liwcu utrzymuje się stan poniżej minimum okresowego.

Na **Bugu** w miejscach wystąpienia prognozowanych opadów burzowych możliwe są gwałtowne wzrosty poziomu wody i podtopienia (szczególnie w zlewniach zurbanizowanych). W zlewniach mniejszych rzek, w przypadku wystąpienia szczególnie intensywnych opadów deszczu, istnieje możliwość przekroczenia stanów ostrzegawczych, a krótkotrwale także alarmowych. W obszarach, gdzie opady nie wystąpią, przeważać będą spadki bądź niewielkie wahania w strefie stanów niskich, a punktowo na Krznie także w średnich.

W zlewni **Bugu poniżej Krzyczewa** na ogół stabilizację stanu wody, lokalnie wahania oraz wzrosty związane ze spływem wód opadowych, z prognozowanymi opadami deszczu o charakterze burzowym, w strefie wody niskiej i średniej.

W ciągu najbliższej doby IMGW-PIB prognozuje w dzień zachmurzenie duże z większymi przejaśnieniami i możliwymi roz pogodzeniami. Przelotne opady deszczu oraz burze z gradem. Prognozowana suma opadów w trakcie burz do 50 mm, a punktowo do 60 mm. Temperatura maksymalna od 30°C na południowym zachodzie do 36°C na wschodzie regionu. Wiatr słaby i umiarkowany, z kierunków zmieniających się, z przewagą południowo-wschodniego. W trakcie burz porywy wiatru do 90 km/h, lokalnie do około 100 km/h. W nocy zachmurzenie duże z większymi przejaśnieniami. Przelotne opady deszczu oraz burze z gradem. Prognozowana suma opadów w trakcie burz do 40 mm. Temperatura minimalna od 16°C na zachodzie do 21°C na wschodzie regionu. Wiatr słaby i umiarkowany, z kierunków zmieniających się. W trakcie burz porywy wiatru do 90 km/h, początkowo lokalnie do 100 km/h.

Obszar administrowany przez RZGW w Poznaniu

W ciągu ostatnich 6 h w regionie wodnym Warty odnotowano opady o charakterze burzowym głównie w centralnej części regionu: od 1 mm do 6 mm w Ostrowie Wielkopolskim (rz. Ołobok).

W regionie wodnym Warty minionej doby odnotowano przeważnie niewielkie wahania lub wzrosty stanów wody; strefa niskich i średnich, lokalnie wysokich.

Na Warcie do zbiornika Poraj spadek o 2 cm; strefa stanów niskich. Poniżej do zb. Jeziorsko głównie stabilizacja, lokalnie niewielki spadek, zmiany w strefie stanów niskich, w Mstowie w dolnej średnich. Na dopływach przeważnie wahania lub spadek o kilka cm, strefa stanów niskich albo średnich. Na Warcie poniżej zbiornika Jeziorsko stany niskie z wahaniami, lokalnie wzrost (zmiany o kilka cm). Na dopływach tego odcinka Warty wahania lub wzrost

przeważnie o kilka cm, większe zmiany na Samie (Szamotuły) – spadek o 12 cm; strefa stanów średnich i niskich, lokalnie wysokich.

W **zlewni Proсны** stany średnie albo niskie; odnotowano wahania lub spadek o kilka cm.

Na pośrednim stanowisku **Kanału Ślesińskiego** rzędna piętrzenia układa się pomiędzy NPP a MaxPP, na szczytowym między MinPP a NPP.

Zgodnie z prognozami IMGW-PIB w ciągu najbliższej doby na Warcie do zbiornika Jeziorsko przewaga niewielkich spadków w strefie stanów niskich. Na dopływach głównie spadki, miejscami z wahaniami, lokalnie wzrost; strefa stanów średnich albo niskich. Na Warcie poniżej zbiornika Jeziorsko spodziewane niewielkie spadki lub wahania, gdzieś wzrost; stany niskie. Na dopływach tego odcinka Warty również prognozowane przeważnie spadki lub wahania, miejscami wzrost o kilka cm; zmiany w strefie stanów niskich i średnich, lokalnie wysokich. W zlewni Proсны podobnie; stany niskie i średnie. Na dopływach niewykluczone większe zmiany związane z oddziaływaniem obiektów hydrotechnicznych.

IMGW-PIB prognozuje w ciągu najbliższej doby zachmurzenie całkowite. Przelotne opady deszczu, miejscami burze, lokalnie z gradem. Prognozowana wysokość opadu lokalnie do około 35 mm, jedynie na północy regionu około 25 mm. Temperatura powietrza od 13°C do 28°C. Wiatr słaby i umiarkowany, z kierunków północnych. Podczas burz porywy wiatru zwłaszcza we wschodniej połowie regionu do 85 km/h.

Obszar administrowany przez RZGW w Rzeszowie

W ciągu ostatnich 6 godzin zaobserwowano śladowe opady w zlewniach Sanu do zb. Solina, Sanu od zb. Solina do ujścia Wiaru, Środkowego Sanu oraz brak opadów na pozostałym obszarze administrowanym przez RZGW w Rzeszowie.

Na obszarze zlewni **Sanu i Wisłoka** obszarze zlewni Sanu i Wisłoka stany wód układają się w strefie wody niskiej oraz lokalnie średniej. W ciągu ostatnich 6 godzin na większości stacji wodowskazowych zaobserwowano stabilizację stanu wody. Wzrost stanu wody miał miejsce w przekroju Dynów na Sanie (1 cm), Godowa na Stobnicy (1 cm), Rzeszów na Wisłoku (1 cm).

Na obszarze zlewni **Wisłoki i Łęgu** stany wód układają się w strefie wody niskiej oraz lokalnie średniej. W ciągu ostatnich 6 godzin na większości stacji wodowskazowych zaobserwowano stabilizację stanu wody. Wzrost stanu wody miał miejsce w przekroju Klęczany na Ropie (1 cm), Gorlice na Sękówce (1 cm), Kąty (LSOP) na Wisłoce (1 cm). Po południu i wieczorem zachmurzenie małe i umiarkowane, miejscami wzrastające do dużego aż do wystąpienia przelotnych opadów deszczu oraz burz, miejscami z gradem. Temperatura maksymalna od 34°C do 36°C. Wiatr słaby, z kierunków południowych, miejscami zmienny.

Na najbliższe 12 godzin IMGW prognozuje średnie opady w wysokości poniżej 1,5 mm na całym obszarze administrowanym przez RZGW w Rzeszowie.

Obszar administrowany przez RZGW w Szczecinie

W ciągu ostatniej doby na terenie administrowanym przez RZGW w Szczecinie odnotowano opady – maksymalnie 19,2 mm – Barwice (Parsęta).

Na rzece Odrze poniżej ujścia Warty:

Na Odrze granicznej z dopływami stany wody na rzece Odrze układają się przeważnie w strefie stanów niskich, lokalnie w Widuchowej (Odra) i Dolsku (Myśla) w strefach stanów średnich.

Na ujściowym odcinku Odry i jeziora Dąbie z dopływami stany wody układają się w przeważnie w strefie stanów średnich, lokalnie na dopływach w strefie stanów niskich.

Na rz. Inie z dopływami stany wody układają się przeważnie w strefie stanów średnich. Brak danych dla dolnego odcinka.

Na Zalewie Szczecińskim z dopływami stany wody układają się przeważnie w strefie stanów średnich, lokalnie w Widzieńsku (Gowienica) w strefie stanów niskich.

Na rzekach Przymorza Zachodniego:

Na rz. Redze z dopływami stany wody układają się w strefach stanów niskich i dolnych średnich.

Na rz. Parsęcie stany wody układają się w strefach stanów średnich i niskich.

Na rz. Radew stany wody w górnym odcinku układają się w strefie stanów niskich, w dolnym odcinku w strefie stanów średnich.

Na dopływach jez. Jamno stany wody układają się w strefach stanów średnich (rz. Uniesta) oraz niskich (rz. Dzierżęcinka).

Na rz. Grabowa stany wody w górnym odcinku układają się w strefie stanów niskich, w dolnym odcinku w strefie stanów średnich.

Na rz. Wieprzy z dopływami stany wody na rz. Wieprzy układają się w strefach stanów niskich, na dopływach w strefach stanów średnich.

Na odcinku wybrzeża morskiego stany wody układają się w strefie stanów średnich.

W ciągu najbliższej doby IMGW-PIB prognozuje w dzień zachmurzenie duże i całkowite, po południu większe przejaśnienia i lokalne roz pogodzenia. Miejscami opady deszczu, od zachodu stopniowo zanikające. Temperatura maksymalna od 20°C do 23°C. Wiatr słaby, okresami umiarkowany, północny i północno-wschodni. W nocy zachmurzenie małe i umiarkowane, początkowo duże, miejscami przelotny deszcz. Silne zamglenia. Temperatura minimalna od 13°C do 16°C, w głębi lądu lokalnie spadek do 11°C. Wiatr słaby, nad morzem okresami umiarkowany, północno-zachodni i zachodni.

Obszar administrowany przez RZGW w Warszawie

Na obszarze administrowanym przez RZGW w Warszawie z ostatnich 6 godzin na kilkunastu stacjach meteorologicznych zaobserwowano opad deszczu w przedziale 0,1 – 19,4 mm. Najwyższą wartość zaobserwowano na stacji Przasnysz rz. Orzyc.

Obecnie stany wód na obszarze administrowanym przez RZGW w Warszawie układają się w strefie stanów niskich, lokalnie średnich.

W ciągu najbliższej doby **na Wiśle** prognozuje się: od stacji Zawichost do stacji Kępa Polska stabilizację stanu wody w strefie stanów niskich; na stacji Włocławek wahania stanu wody w strefie stanów niskich.

Na **dopływach Wisły** przewiduje się wahania stanu wody w strefie stanów niskich, lokalnie średnich.

W ciągu najbliższej doby **na Narwi** od Orzycy po ujście prognozuje się: na stacji Zambski Kościelne spadek stanu wody w strefie stanów niskich; na stacji Orzechowo wahania stanu wody w strefie stanów niskich.

Na **dopływach Narwi** po ujście prognozuje się: na stacji Zambski Kościelne stabilizację stanu wody w strefie stanów niskich; na stacji Orzechowo wahania stanu wody w strefie stanów niskich.

W ciągu najbliższej doby **na Bugu** od Liwca do ujścia prognozuje się: na stacji Wyszaków spadki stanu wody w strefie stanów niskich natomiast na stacji Popowo stabilizację stanu wody w strefie stanów niskich.

W dzień na całym obszarze przelotne opady deszczu oraz burze, możliwy grad. Prognozowana suma opadów w czasie burz około 20 mm lokalnie do 30-55 mm. Temperatura maksymalna w przedziale od 20°C do 37°C. W Górach Świętokrzyskich około 31°C. Wiatr słaby i umiarkowany w czasie burzy porywy do 90 km/h lokalnie do 100-115 km/h.

Obszar administrowany przez RZGW we Wrocławiu

W minionej dobie odnotowano opady deszczu, maksymalne w zlewni Odry (zlewnia bezpośrednia) – 42 mm, Nysy Łużyckiej – 41 mm, Bobru – 35 mm, Kwisy – 20 mm, Baryczy – 19 mm, Nysy Kłodzkiej – 18 mm, dorzeczu Łaby – 15 mm, Kaczawy – 11 mm, w pozostałych zlewniach poniżej 10 mm.

Stany wód na wodowskazach **środkowej Odry** (poniżej ujścia Nysy Kłodzkiej) układają się w strefie stanów średnich i niskich na Odrze skanalizowanej oraz w strefie stanów niskich na odcinku swobodnie płynącym.

Stany wód na wodowskazach **dolnej Odry** (powyżej ujścia Warty) układają się w strefie stanów niskich.

Stany wód na **pozostałych wodowskazach** układają się w strefie stanów niskich i średnich oraz lokalnie wysokich. Na najbliższą dobę IMGW-PIB prognozuje w dzień zachmurzenie całkowite. Przelotne opady deszczu, lokalnie burze możliwy grad. Prognozowana wysokość opadu miejscami do około 35 mm. Temperatura maksymalna od 22°C na zachodzie do 26°C na wschodzie regionu. Wiatr na ogół słaby, północny. Podczas burz porywy wiatru do 85 km/h. W nocy zachmurzenie duże. Początkowo zanikające przelotne opady deszczu. Temperatura minimalna od 14°C do 16°C. Wiatr słaby i umiarkowany, północno-zachodni i zachodni.

9. Informacja o zbiornikach.

		Zbiorniki retencyjne - ogółem								
		Sytuacja na dzień 1.07.2026 r. na godz. 12 ⁰⁰ (UTC)								
		Zbiorniki rzeka	Odptyw średni [m ³ /s]	Dopływ średni [m ³ /s]	Poj. aktual. [mln m ³]	* Poj. norm. [mln m ³]	* Poj. Przy Max PP [mln m ³]	*Rezerwa pow. wymagana [mln m ³]	Aktualna rez. pow. [mln m ³]	Rezerwa do wykorzyst. %
		1	2	3	4	5	6	7	8	9
							6-5	6-4	8/7*100	
RZGW w Białymstoku	1	Zb. Siemianówka ³ (Narew)	1,0	0,3	29,2	64,8	79,1	14,3	50,0	349
RZGW w Bydgoszczy	2	Jez. Gopło (Noteć)	0,8	0,7	2,1	-	21,7	7,7	19,5	254
	3	Zb. Pakość (Mała Noteć)	1,0	0,2	8,9	36,3	42,6	6,3	33,7	535
RZGW w Gliwicach	4	Zb. Goczałkowice ⁴ (Wiśła)	1,2	1,8	91,0	118,1	161,3	43,2	70,3	163
	5	Zb. Wiśła-Czarne (Wiśła)	0,3	0,2	1,7	2,4	4,0	1,7	2,3	138
	6	Zb. Łąka (Pszczynka)	0,5	0,5	7,8	8,0	11,2	3,1	3,4	107
	7	Zb. Kuźnica Warężyńska (Przemsza)	0,1	0,0	38,8	39,2	46,3	7,1	7,5	106
	8	Zb. Przeczyce (Przemsza)	1,0	1,0	8,4	17,4	20,3	2,9	11,9	409
	9	Zb. Kozłowa Góra (Brynica)	0,2	0,3	10,2	12,4	15,2	2,8	5,0	178
	10	Zb. Pogoria III (Pogoria)			11,2	11,4	12,0	0,6	0,8	127
	11	Zb. Dzierżno Duże (Kłodnica)	2,0	2,0	60,7	60,1	63,0	2,9	2,4	82
	12	Zb. Pławniowice (Toszecki Potok)			26,3	26,7	29,2	2,4	2,9	119
	13	Zb. Dzierżno Małe (Drama)	0,3	0,3	8,6	9,5	12,3	2,8	3,7	134
	14	Zb. Turawa (Mała Panew)	9,0	1,7	56,3	80,0	92,6	12,6	36,3	289
	15	Zb. Rybnicki ² (Ruda)	0,8	0,3	19,6	22,1	23,5	1,4	3,9	277
RZGW w Krakowie	16	Zb. Czaniec (Soła)	9,5	30,3	0,8	1,3	1,3	0,0	0,0	
	17	Zb. Porąbka (Soła)	30,3	18,8	20,5	22,0	26,5	4,5	6,0	138
	18	Zb. Tresna (Soła) ³	42,5	30,0	56,4	53,9	92,7	38,8	36,3	95

RZGW w Lublinie	19	Zb. Świnna Poręba (Skawa)	6,6	25,0	95,2	100,7	160,8	60,1	65,0	109
	20	Zb. Dobczyce (Raba) ³	2,4	40,0	89,8	92,7	137,7	45,0	46,5	106
	21	Zb. Chańcza (Czarna)	1,0	1,5	4,2	14,2	23,8	9,6	19,6	204
	22	Zb. Czchów ² (Dunajec)	180,0	15,0	5,3	7,5	7,5	0,0	2,3	
	23	Zb. Rożnów ² (Dunajec)	8,3	160,0	94,0	105,8	155,8	50,0	61,8	124
	24	Zb. Czorsztyn ² (Dunajec)	28,0	98,0	169,6	176,5	238,6	62,1	69,0	115
	25	Zb. Zesławice (Dębunia)			0,4	0,4	0,7	0,3	0,3	
RZGW w Lublinie	26	Zb. Nielisz ³ (Wieprz)	2,4	6,0	11,3	20,6	28,5	7,9	17,2	218
RZGW w Poznaniu	27	Zb. Jeziorsko (Warta)	18,3	18,3	99,7	134,0	193,1	59,2	93,4	158
	28	Zb. Poraj (Warta)	1,1	1,1	11,6	12,5	20,3	7,8	8,8	112
RZGW w Rzeszowie	29	Zb. Klimkówka (Ropa)	2,0	0,3	13,2	34,5	42,0	10,0	28,8	288
	30	Zb. Besko (Wisłok)	0,9	0,3	5,8	8,4	13,2	6,3	7,4	118
	31	Zb. Solina ² (San)	13,0	2,0	366,9	472,0	472,0	50,0	105,1	210
RZGW w Warszawie	32	Zb. Brody Iłżeckie (Kamienna)	0,9	0,7	2,1	6,7	7,6	0,9	5,5	627
	33	Zb. Wióry (Świślina)	0,3	0,2	14,5	15,7	34,7	18,9	20,2	107
	34	Zb. Sulejów (Pilica)	11,0	6,6	64,7	75,1	84,3	9,2	19,6	213
	35	Zb. Cieszanowice (Luciąża)	0,2	0,1	4,7	7,3	9,1	1,8	4,5	253
	36	Zb. Miedzna (Wąglanka)	0,2	0,1	3,0	3,4	3,8	0,4	0,8	207
	37	Zb. Domaniów (Radomka)	0,2	0,3	3,3	9,9	14,4	4,5	11,1	248
	38	Zb. Włocławek ⁵ (Wisła)	296,0	296,0	369,9	369,9	453,6			rzędna wody górnej: 57,30 m n.p.m.
39	Zb. Dębe ⁵ (Narew)	47,0	83,0	89,6	90,0	96,0			rzędna wody górnej: 79,01 m n.p.m.	
RZGW we Wrocławiu	40	Topola (Nysa Kłodzka)	4,0	4,0	13,9	16,5	21,7	5,2	7,8	150
	41	Kozielno (Nysa Kłodzka)	4,0	4,0	12,7	12,9	16,3	3,4	3,6	106
	42	Otmuchów (Nysa Kłodzka)	5,0	5,0	44,7	58,4	129,2	70,8	84,4	119
	43	Nysa (Nysa Kłodzka)	30,0	9,5	49,8	65,7	121,7	56,0	71,9	128

44	Mietków (Bystrzyca)	1,0	1,0	25,5	63,0	77,2	14,2	37,5*	264*
45	Dobromierz (Strzegomka)	0,2	0,2	6,6	10,0	11,4	1,4	4,8	354
46	Słup (Nysa Szalona)	0,3	0,3	14,7	31,0	38,1	7,1	23,3	330
47	Bukówka (Bóbr)	0,3	0,3	9,4	12,8	16,7	3,9	7,3	187
48	Sosnówka (Czerwonka)	0,2	0,2	7,8	10,9	14,8	3,9	7,0	179
49	Pilchowice ² (Bóbr)	b.d.	b.d.	b.d.	24,0	50,0	26,0	b.d.**	b.d.**
50	Złotniki ² (Kwisa)	b.d.	b.d.	b.d.	9,7	12,1	2,4	b.d.	b.d.
51	Leśna ² (Kwisa)	b.d.	b.d.	b.d.	7,0	16,8	9,8	b.d.	b.d.
52	Lubachów ² (Bystrzyca)	b.d.	b.d.	b.d.	4,9	6,8	1,9	b.d.	b.d.

*obliczono do normalnego poziomu piętrzenia NPP, ze względu na zalecenia pokontrolne

** Brak danych. Trwa remont zapory, poziom piętrzenia poniżej Min PP

¹ wartości stałe

² Zbiorniki energetyczne

³ Wartości pojemności przy NPP oraz rezerwy powodziowej są zmienne w czasie roku

⁴ Ujęcie wody pitnej

⁵ Zbiornik przepływowy

" rządne piętrzenia zbiornika Włocławek (m n.p.m.): Min PP: 56,5, NPP: 57,3 MaxPP: 58,5

" rządne piętrzenia zbiornika Dębe (m n.p.m.): Min PP: 78,52, NPP: 79,02 MaxPP: 79,22

Obszar administrowany przez RZGW w Białymstoku

Zbiornik Siemianówka pracuje zgodnie z obowiązującymi instrukcjami. Aktualna pojemność powodziowa wynosi 49,95 mln m³. Zbiornik dysponuje rezerwą powodziową na poziomie 349,3%.

Obszar administrowany przez RZGW w Bydgoszczy

Na zbiorniku na zbiorniku Pakość rządna piętrzenia wynosi 76,38 m n.p.m. (88 cm > Min PP), odpływ ze zbiornika 1,039 m³/s, na zbiorniku Gopło rządna piętrzenia wynosi 76,48 m n.p.m. (12 cm > MinPP, 20 cm < NPP, 83 cm < MaxPP), odpływ średni wynosi 0,83 m³/s.

Obszar administrowany przez RZGW w Gdańsku

W Regionie Wodnym Dolnej Wisły brak dużych, sztucznych zbiorników wodnych o istotnym znaczeniu przeciwpowodziowym objętych systemem monitorowania w ramach osłony przeciwpowodziowej kraju. Informacje o zbiorniku we Włocławku, który ma znaczenie dla osłony regionu, podaje RZGW w Warszawie.

Obszar administrowany przez RZGW w Gliwicach

Zgodnie z zaleceniami CTKZ zbiorniki Dzierżno Duże i Wisła Czarne posiadają obniżony poziom piętrzenia.

Zbiornik Dzierżno Duże, rzeka Kłodnica: posiada 82% rezerwy powodziowej.

Na pozostałych zbiornikach będących w administracji RZGW w Gliwicach rezerwa powodziowa jest w pełni zachowana.

Sytuacja w dorzeczu Górnej Odry po stronie czeskiej:

Zbiornik VD Morávka, rzeka Morávka posiada 95,47% rezerwy powodziowej sterowalnej.

Wszystkie pozostałe zbiorniki pracują w zakresie pojemności użytkowych i posiadają pełne rezerwy powodziowe (100%).

Źródło informacji - portal Powodí Odry, stan na 01.07.2026 r., godz. 12:10 CEST.

Obszar administrowany przez RZGW w Krakowie

Zbiorniki posiadają pojemności powodziowe większe od wymaganych w instrukcjach gospodarowania wodą lub równe.

Obszar administrowany przez RZGW w Lublinie

Zbiornik Nielisz pracuje zgodnie z obowiązującymi instrukcjami. Aktualna pojemność powodziowa wynosi 17,1 mln m³. Zbiornik przeciwpowodziowy Nielisz dysponuje rezerwą powodziową 218,32%. Dopływ do zbiornika przeciwpowodziowego Nielisz wynosi 6,02 m³/s. Odpływ ze zbiornika przeciwpowodziowego Nielisz wynosi 2,41 m³/s.

Obszar administrowany przez RZGW w Poznaniu

Na zbiorniku Jeziorsko rzędna piętrzenia wynosi 118,99 m n.p.m. (od 5:00 UTC bez zmian, 101 cm < NPP), średni dopływ do zbiornika wynosi 18,25 m³/s przy odpływie średnim z ostatnich 7 h 18,25 m³/s. Zbiornik dysponuje rezerwą 93,4 mln m³, z możliwością powiększenia o dalsze 20,86 mln m³ pojemności forsowanej. Na zbiorniku Poraj rzędna piętrzenia wynosi 275,23 m n.p.m. (od 5:00 UTC bez zmian, 27 cm < NPP), średni dopływ do zbiornika wynosi 1,08 m³/s przy odpływie średnim z ostatnich 7 h 1,08 m³/s. Zbiornik dysponuje rezerwą 8,8 mln m³, z możliwością powiększenia o dalsze 4,5 mln m³ pojemności forsowanej.

Obszar administrowany przez RZGW w Rzeszowie

Na Zbiornik Klimkówka posiada 288% rezerwy powodziowej. Zbiornik Besko posiada 118% rezerwy powodziowej. Zbiornik Solina posiada 210% rezerwy powodziowej. Zbiorniki retencyjne zapewniają odpływy większe od nienaruszalnych zgodnie z instrukcjami gospodarowania wodą.

Na zbiorniku Klimkówka rzędna piętrzenia wynosi 385,85 m n.p.m., dopływ do zbiornika wynosi 0,26 m³/s przy odpływie 2,0 m³/s. Zbiornik dysponuje rezerwą 28,8 mln m³. Na zbiorniku Besko rzędna piętrzenia wynosi 329,26 m n.p.m., dopływ do zbiornika wynosi 0,3 m³/s przy odpływie 0,9 m³/s. Na zbiorniku Solina rzędna piętrzenia wynosi 413,89 m n.p.m., dopływ do zbiornika wynosi 2,0 m³/s przy odpływie 13,0 m³/s. Zbiornik dysponuje rezerwą 105,1 mln m³.

Obszar administrowany przez RZGW w Warszawie

Na Zbiorniku Włocławek dopływ chwilowy na godz. 12:00 UTC wynosił około 300 m³/s i był równoważony odpływem. Rzędna wody dolnej śluzy: 42,44 m n.p.m. Na Zbiorniku Dębe dopływ chwilowy na godz. 12:00 UTC wynosił około 85 m³/s, natomiast odpływ wynosił około 50 m³/s. Na Zbiorniku Wodnym Sulejów rzędna wody górnej na godz. 12:00 UTC wynosiła 166,03 m n.p.m.

Obszar administrowany przez RZGW we Wrocławiu

Dopływy do zbiorników kształtują się w strefie dopływów średnich i niskich.

Wolna pojemność powodziowa dla zbiorników Topola-Kozielno-Otmuchów-Nysa w stosunku do Max PP wynosi 167,7 mln m³.

Wolna pojemność powodziowa wszystkich zbiorników retencyjnych administrowanych przez RZGW Wrocław w stosunku do Max PP wynosi 210,0 mln m³.

Zbiorniki retencyjne:

- Na zbiorniku **Mietków** realizowane jest zalecenie pokontrolne, tj. **wydano dyspozycję aby nie przekraczać NPP do odwołania** oraz w przypadku np. wezbrania, po osiągnięciu NPP - prowadzić gospodarkę wodną na zasadzie odpływ ze zbiornika = dopływowi do zbiornika.
- Przelew powierzchniowy na zbiorniku **Topola** uległ uszkodzeniu podczas powodzi we wrześniu 2024 r. **Prace zostały wykonane w zakresie niezbędnym do zabezpieczenia przed niekontrolowanym przepływem wód ze zbiornika.** Poziom piętrzenia na zbiorniku Topola jest utrzymywany poniżej NPP.
- Na zbiorniku **Sosnówka** realizowane jest zalecenie DWINB we Wrocławiu, tj. utrzymywanie **poziomu piętrzenia ok. 2 m poniżej NPP.**
- Na zbiorniku **Pilchowice** trwa remont oraz obniżanie poziomu piętrzenia wody, aż do całkowitego opróżnienia zbiornika w celu wykonania prac remontowo-modernizacyjnych. Wskazane prace potrwać do końca marca 2028 r.

Zbiorniki suche:

- **Zbiornik suchy Myślakowice** jest wyłączony z użytkowania - na podstawie decyzji DWINB we Wrocławiu, wprowadzono zakaz napełniania i piętrzenia wód w zbiorniku. Obecnie trwają czynności mające na celu przywrócenie do użytkowania, planowane jest ukończenie prac do końca 2026 r.

Poldery przeciwpowodziowe i suche zbiorniki przeciwpowodziowe nie piętrzą wody. Wszystkie zbiorniki pracują zgodnie z instrukcjami gospodarowania wodą.

10. Inne informacje

1. **RZGW w Gliwicach:** W dniu 01.07.2026 r. COOP otrzymało zgłoszenie o wywrotach:

- nad rzeką Puńcówką - powalone drzewo za posesją w Dziegielowie przy ul. Zamkowej 64 (NW Cieszyn; gm. Golezów; pow. cieszyński; woj. śląskie),
- w korycie rz. Leśnica - powalone drzewo/gałązki w Wodzisławiu Śląskim przy ul. Kolejowej (NW Cieszyn; gm. Wodzisław Śląski; pow. Wodzisław Śląski; woj. śląskie),
- dopływ rzeki Nacyny - wywrot drzewa w Rybniku Niedobczycach na wysokości posesji przy ul. Zagłoby 33 (NW Rybnik; gm. Rybnik; pow. Rybnik; woj. śląskie).

2. **RZGW we Wrocławiu:** W dniu 1.07.2026 r. wpłynęło zgłoszenie o wiatrołomie na ul. Sienkiewicza m. Bolków z działki rzecznej Nysy Szalonej na terenie miasta Bolków. Uszkodzona została wierzba wielopienna znacznych rozmiarów (kilka pni zostało złamanych, dwa nadal stoją, aczkolwiek jeden przechylił się w kierunku sąsiadującego zakładu produkcyjnego, część wiszących złomów znajduje się w korycie rzeki), po dokonanych obmiarze w dniu dzisiejszym został przygotowany wniosek do Burmistrza Bolkowa o wydanie zezwolenia na wycinkę przedmiotowych pozostałych pni oraz protokolarne stwierdzenie złomów (zgodnie z ustawą o ochronie przyrody).

3. **RZGW w Gdańsku:** Dnia 30.06.2026 r. w mieście Bydgoszcz doszło do wzrostu wód rzeki Brdy na górnym i dolnym stanowisku przy Śluzie Miejskiej w Bydgoszczy z uwagi na samoczynne wyłączenie się małej elektrowni wodnej z powodu obfitego deszczu. Służby Wód Polskich podjęły działania mające na celu obniżenie poziomu wody.

4. **RZGW w Gdańsku:** Stan alarmowy na Brdzie jest związany z alimentacją wody na potrzeby transportu.

5. **RZGW w Warszawie:** W dniu 01.07.2026 r. około godziny 11 na placu wokół przepompowni w m. Dobrze doszło do wybuchu pożaru w wyniku awarii transformatora zlokalizowanego na ww. placu. Na miejscu interweniowała Straż Pożarna. W wyniku awarii transformatora przepompownia nie będzie mogła podjąć pracy, na ten moment nie zachodzi konieczność jej użycia. Przedstawiciele PGE jeszcze dziś mają przystąpić do naprawy.

6. **RZGW w Warszawie:** Zbiornik Wodny Domaniów w wyniku niskiego stanu wody oraz trwających upałów zapora boczna Brudnów pękła powyżej lustra wody. Na miejscu przeprowadził kontrolę OTKZ. Na ten moment sytuacja pozostaje stabilna.

7. Centrum Operacyjne Ochrony Przeciwpowodziowej RZGW we Wrocławiu wydaje następujące dyspozycje odpływu:

ZBIORNIK KOZIELNO:

- dnia 20.05.2025 r. od godz. 16:00 utrzymywać odpływ równy dopływowi do zbiornika, do odwołania.

ZBIORNIK OTMUCHÓW:

- dnia 30.06.2026 r. od godz. 21:30 (czasu lokalnego) zmniejszyć odpływ z 40,0 m³/s do 5,0 m³/s, do odwołania.

ZBIORNIK NYSA:

- dnia 01.07.2026 r. od godz. 08:00 (czasu lokalnego) zwiększyć odpływ z 7,5 m³/s do 30 m³/s,
- dnia 03.07.2026 r. od godz. 08:00 (czasu lokalnego) zmniejszyć odpływ z 30,0 m³/s do 7,5 m³/s, do odwołania.

ZBIORNIK MIETKÓW:

- dnia 26.05.2026 r. od godz. 14:00 zmniejszyć odpływ z 1,5 m³/s do 1,0 m³/s, do odwołania.

Komunikat o sytuacji hydrologicznej został opracowany na podstawie danych z regionalnych zarządów gospodarki wodnej (RZGW) oraz z państwowej służby hydrologiczno–meteorologicznej IMGW–PIB przez:

*Centrum Operacyjne Ochrony Przeciwpowodziowej
Krajowy Zarząd Gospodarki Wodnej
Państwowe Gospodarstwo Wodne Wody Polskie*