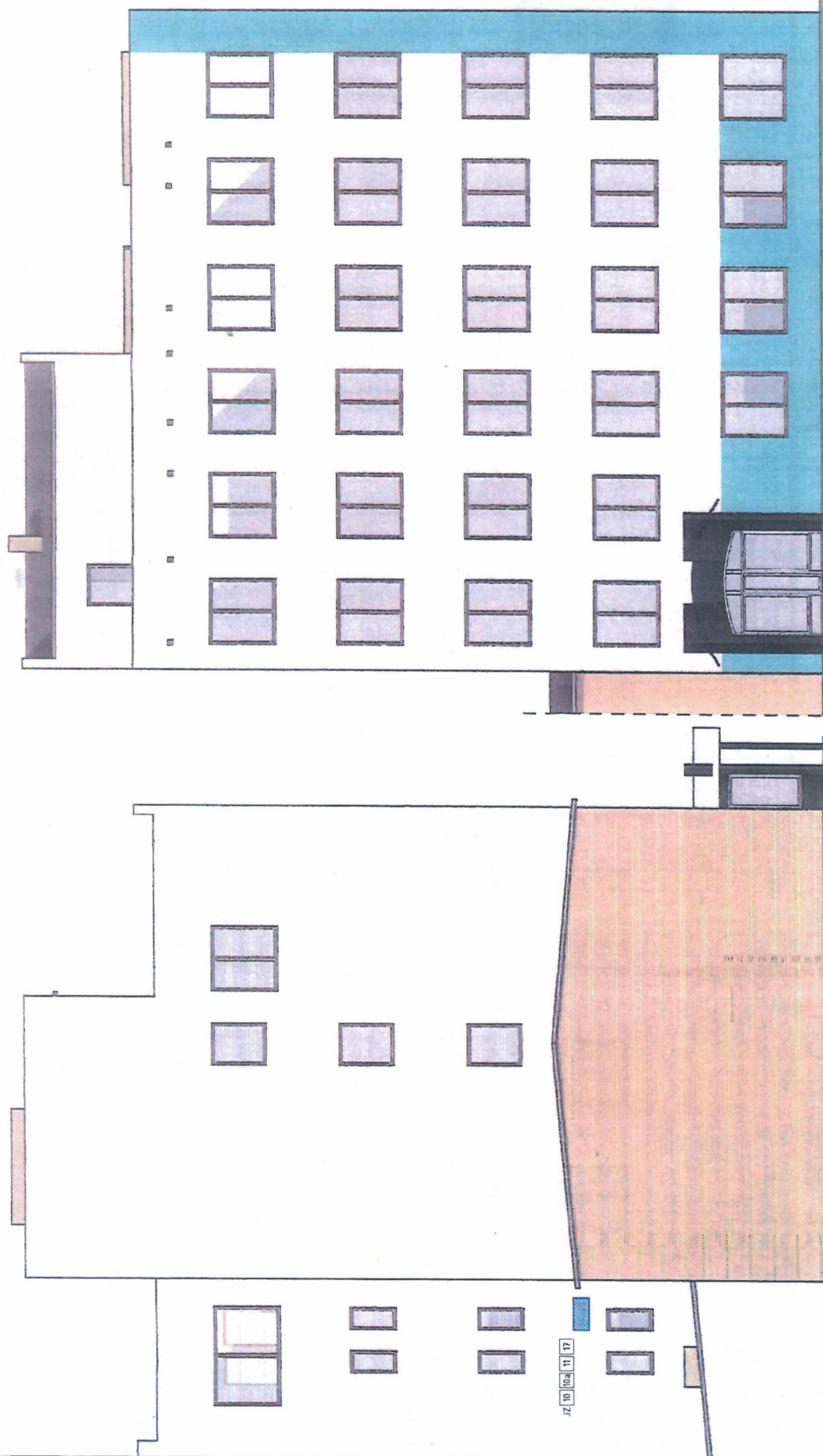


Lokalizacja montażu klimatyzatorów w lokalu Biura Powiatowego ARiMR w Koszalinie.

Lp.	Nazwa pomieszczenia	Powierzchnia pom. (m ²)	Kubatura pom. (m ³)	Ilość pracowników	Ilość klimat.(szt.) jednostka wewnętrzna	Uwagi, jednostka zewnętrzna
PARTER (h=3,00 m)						
1.	Pom. biurowe nr 1	11,30	34,10	1	1	system multi* elewacja boczna
2.	Pom. biurowe nr 2	11,10	33,30	1	1	
3.	Pom. biurowe nr 3	12,10	36,30	1	1	
4.	Pom. biurowe nr 3a	12,40	37,20	1	1	
5.	Pom. biurowe nr 5	17,80	53,40	1	1	
PIERWSZE PIĘTRO (h=2,95 m)						
1.	Pom. biurowe nr 10	11,20	33,04	1	1	system multi* elewacja boczna
2.	Pom. biurowe nr 10a	12,50	36,88	1	1	
3.	Pom. biurowe nr 11	11,30	33,34	1	1	
4.	Pom. biurowe nr 17	10,30	30,39	1	1	
5.	Pom. biurowe nr 13	10,70	31,57	1	1	system multi* elewacja tylna
6.	Pom. biurowe nr 13a	14,10	41,60	2	1	
7.	Pom. biurowe nr 14	12,10	35,33	1	1	
8.	Pom. biurowe nr 15	12,00	35,40	1	1	
PIĄTE PIĘTRO (h=2,95 m)						
1.	Archiwum	27,80	82,01	-	1	1
Razem:					14	

*/ plan rozmieszczenia urządzeń i przebiegu przewodów w załączeniu.

14 str.



ELEWACJA BOCZNA

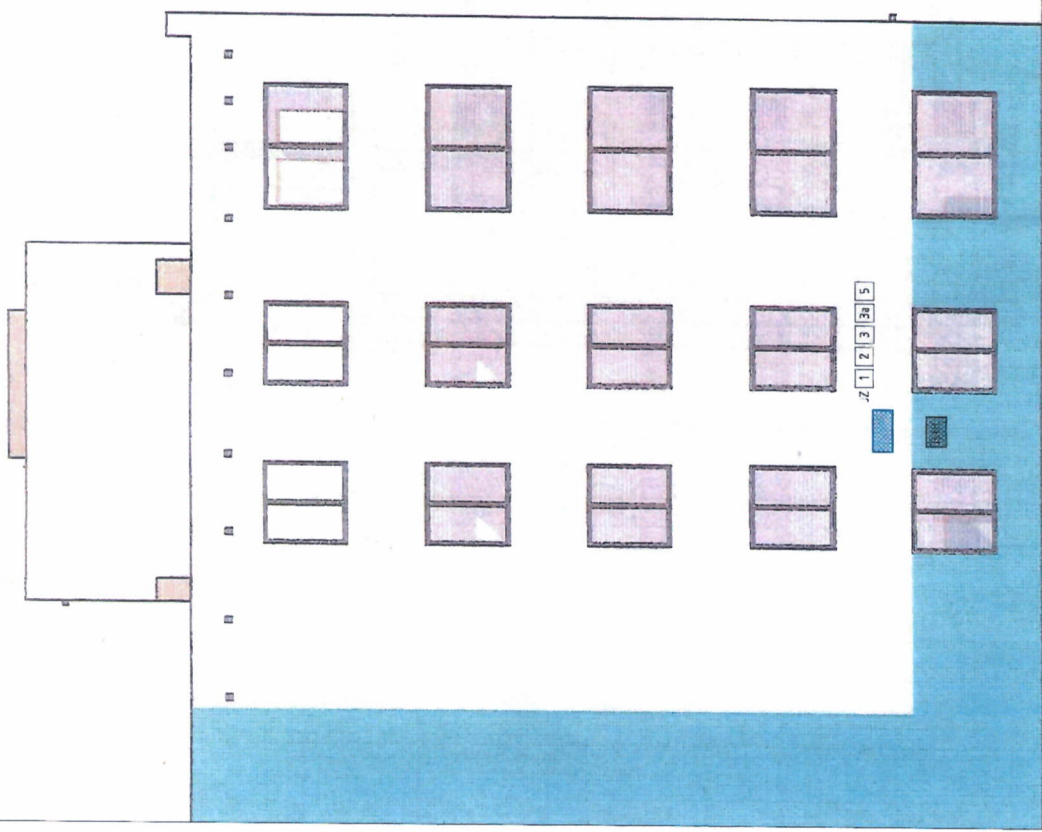
ELEWACJA FRONTOWA

NAZWA INWESTYCJI: Budynek Wojewódzkiego Urzędu Pracy
ADRES: Koszalin ul. Słowiańska 15

TEMAT: PROJEKTANT:
ELEWACJE SKALA 1 : 100
STADIUM: INWENTARYZACJA
DATA: ...październik 2002r.

RYS. NR
I-10

0 m



ELEWACJA BOCZNA



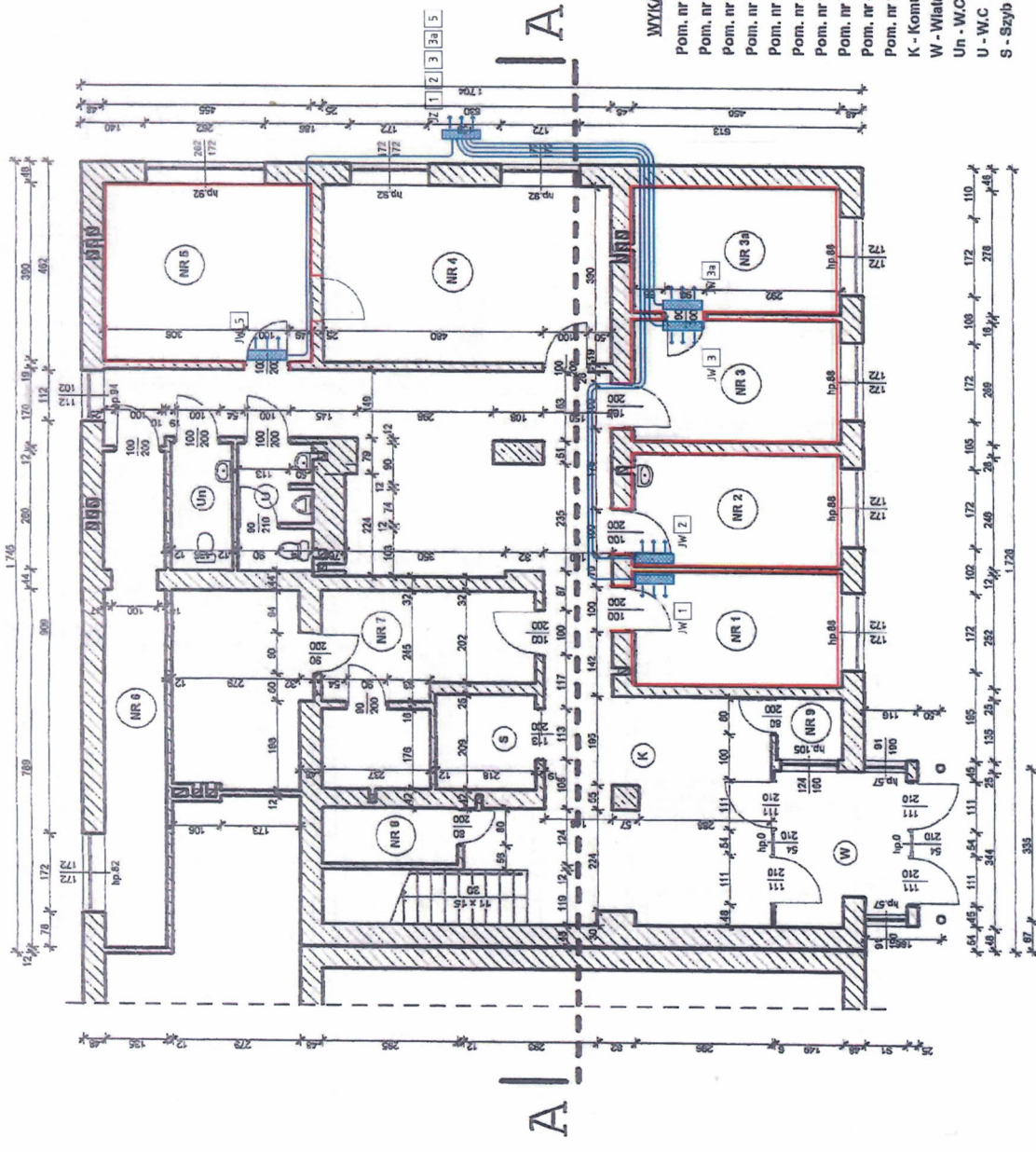
ELEWACJA TYLNA

NAZWA INWESTYCJI: Budynek Wojewódzkiego Urzędu Pracy
 ADRES: Koszalin ul. Słowiańska 15
 TEMAT: ELEWACJE

SKALA 1 : 100
 STADIUM: INWENTARYZACJA
 DATA: październik 2002r.

RYS. NR
I-11

0 m

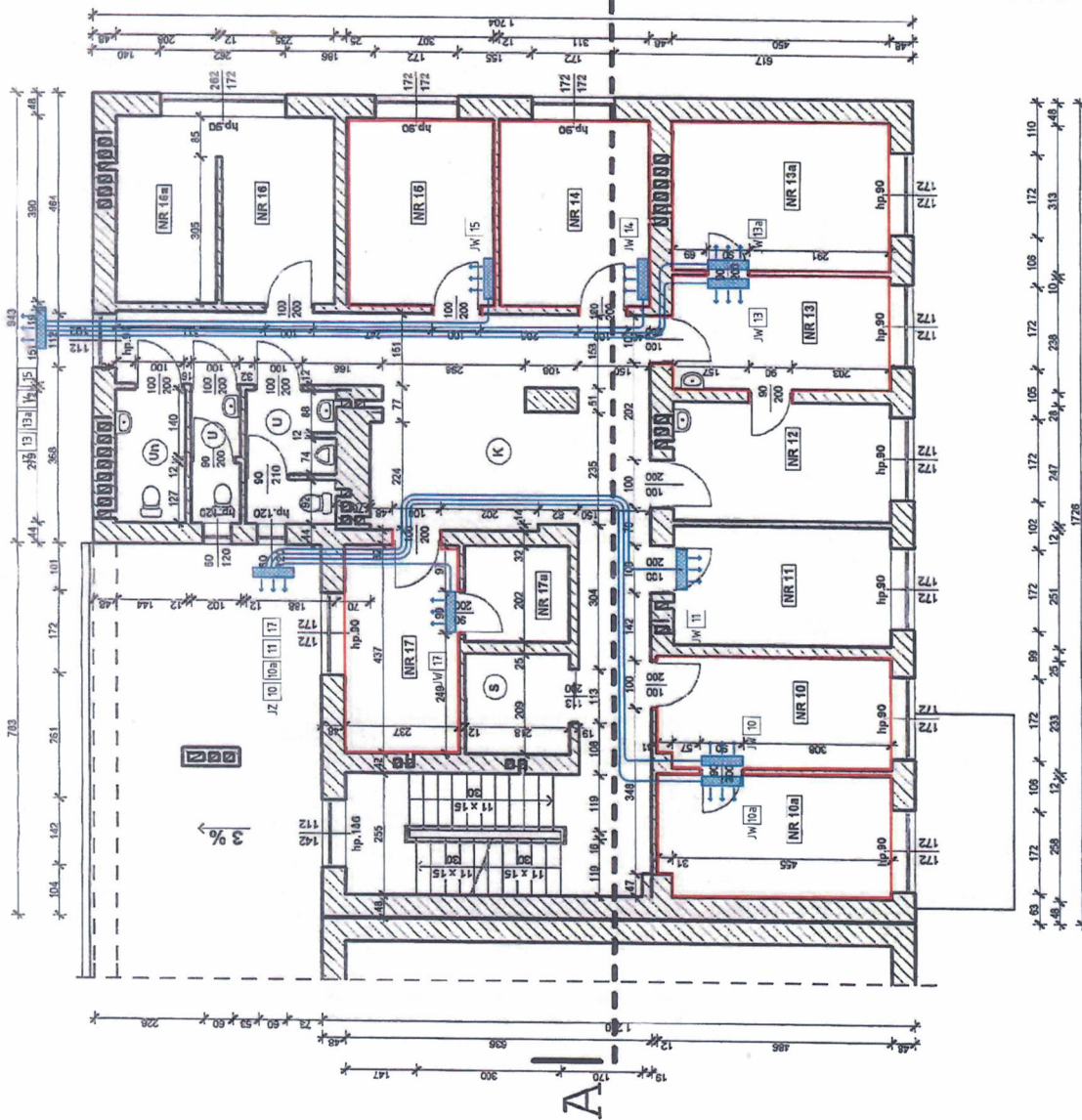


WYKAZ POMIESZCZEŃ:

- Pom. nr 1 (wykładzina dywanowa) - 11,30 m²
- Pom. nr 2 (wykładzina dywanowa) - 11,10 m²
- Pom. nr 3 (wykładzina dywanowa) - 12,10 m²
- Pom. nr 3a (wykładzina dywanowa) - 12,40 m²
- Pom. nr 4 (wykładzina dywanowa) - 24,60 m²
- Pom. nr 5 (wykładzina dywanowa) - 17,60 m²
- Pom. nr 6 (wykładzina PCV) - 14,60 m²
- Pom. nr 7 (terakola) - 27,30 m²
- Pom. nr 8 (terakola) - 3,60 m²
- Pom. nr 9 (terakola) - 1,80 m²
- K - Komunikacja (terakola) - 70,20 m²
- W - Wiatrołap (terakola) - 9,30 m²
- Un - W.C. niepełnosprawnych (terakola) - 3,80 m²
- U - W.C. (terakola) - 4,40 m²
- S - Szyp windy - 4,60 m²

NAZWA INWESTYCJI: Budynek Wojewódzkiego Urzędu Pracy		RYS. NR I-2
ADRES: Koszalin ul. Słowiańska 15		
TEMAT: RZUT PARTERU		STADIUM: INWENTARYZACJA
PROJEKTANT:		
SKALA: 1:100	DATA: 06.09.2002r.	

0 m



WYKAZ POMIESZCZEŃ:

- Pom. nr 10 (wykładzina dywanowa) - 11,20 m²
- Pom. nr 10a (wykładzina dywanowa) - 12,50 m²
- Pom. nr 11 (wykładzina dywanowa) - 11,30 m²
- Pom. nr 12 (wykładzina dywanowa) - 11,10 m²
- Pom. nr 13 (wykładzina dywanowa) - 10,70 m²
- Pom. nr 13a (wykładzina dywanowa) - 14,10 m²
- Pom. nr 14 (wykładzina dywanowa) - 12,10 m²
- Pom. nr 15 (wykładzina dywanowa) - 12,00 m²
- Pom. nr 16a (wykładzina dywanowa) - 8,10 m²
- Pom. nr 17 (wykładzina dywanowa) - 10,30 m²
- Pom. nr 17a (wykładzina dywanowa) - 4,40 m²
- K - Komunikacja (terakota) - 57,50 m²
- U - W.C (terakota) - 2,70 m²
- Un - W.C niepełnosprawnych (terakota) - 4,00 m²
- U - W.C (terakota) - 5,00 m²
- S - Szyb windy - 4,60 m²

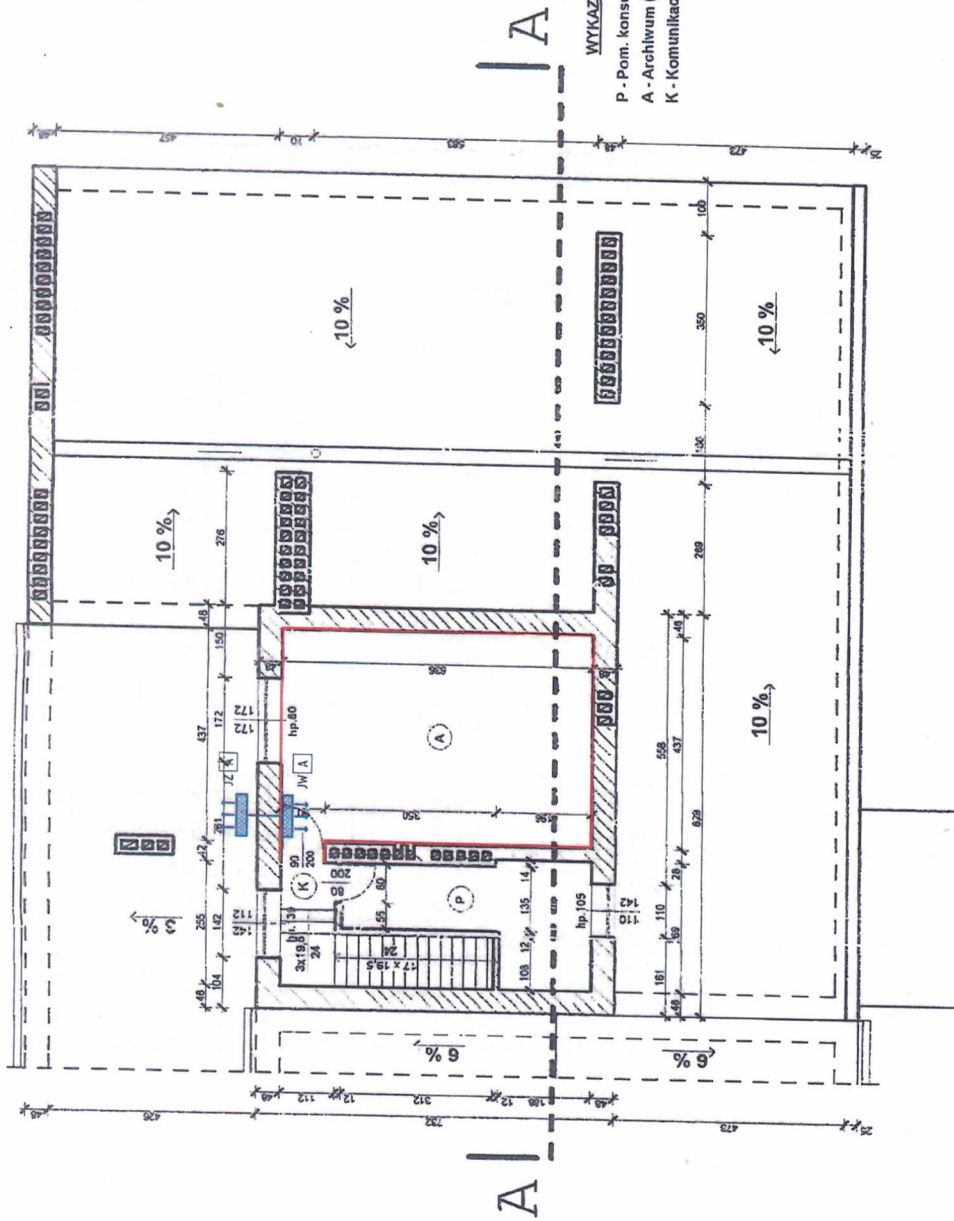
NAZWA INWESTYCJI: Budynek Wojewódzkiego Urzędu Pracy
ADRES: Koszalin ul. Słowiańska 15
TEMAT: RZUT I PIĘTRA

PROJEKTANT:
 mgr inż. *Bogusław Gąsiorowski*
 ul. *Bolesława Prusa 15, 76-100 Koszalin, tel. 091 42 15 15*

SKALA: 1:100
STADIUM: INWENTARYZACJA
DATUM: październik 2002r.

RYS. NR
I-3

0 m



WYKAZ POMIESZCZEŃ:

- P - Pom. konserwatora (wykładzina PCV) - 9,40 m²
- A - Archiwum (wykładzina PCV) - 27,80 m²
- K - Komunikacja (terakota) - 6,30 m²

NAZWA INWESTYCJI: Budynek Wojewódzkiego Urzędu Pracy
 ADRES: Koszalin ul. Słowiańska 15
 TEMAT: RZUT V PIĘTRA

PROJEKTANT: *[Signature]*
 SKALA 1 : 100
 STADIUM: INWENTARYZACJA
 DATA: październik 2002r.

RYS. NR
1-7

.....
(pieczęć wykonawcy)

.....
(miejsowość, data)

OFERTA CENOWA

Załącznik nr 2.

Ja, niżej podpisany

W odpowiedzi na zapytanie znak: BOR16.2302.12.2026.AC z dnia
dotyczącego dostawy, montażu i uruchomienia 14 szt. nowych klimatyzatorów w siedzibie
Biura Powiatowego ARiMR w Koszalinie.

Dostawa klimatyzatorów:

oferuję wykonanie zamówienia za cenę netto zł

+ podatek VAT według obowiązującej stawki 23 % zł

wartość brutto zł

(słownie:.....)

Montaż klimatyzatorów wraz z przełączeniem dwóch urządzeń do nowego zasilania:

oferuję wykonanie zamówienia za cenę netto zł

+ podatek VAT według obowiązującej stawki 23 % zł

wartość brutto zł

(słownie:.....)

Obowiązuję się wykonać przedmiot zamówienia w terminie od dnia

do dnia

Termin ważności oferty:.....

Termin płatności faktury:.....

Udzielam gwarancji

W razie wybrania mojej oferty zobowiązuję się do podpisania umowy w miejscu i terminie
określonym przez zamawiającego.

Jednostkowe ceny dostawy i montażu klimatyzatorów z jednostkami zewnętrznymi.

Lp.	Nazwa pomieszczenia	Model urządzenia	Ilość	Cena netto (PLN)	Cena brutto (PLN)	Uwagi, jednostka zewnętrzna
PARTER (h=3,00 m)						
1.	Pom. biurowe nr 1		1			jednostka zewnętrzna system multi elewacja boczna
2.	Pom. biurowe nr 2		1			
3.	Pom. biurowe nr 3		1			
4.	Pom. biurowe nr 3a		1			
5.	Pom. biurowe nr 5		1			
PIERWSZE PIĘTRO (h=2,95 m)						
1.	Pom. biurowe nr 10		1	1	1	jednostka zewnętrzna system multi elewacja boczna
2.	Pom. biurowe nr 10a		1	1	1	
3.	Pom. biurowe nr 11		1	1	1	
4.	Pom. biurowe nr 17		1	1	1	
5.	Pom. biurowe nr 13		1	1	1	jednostka zewnętrzna system multi elewacja tylna
6.	Pom. biurowe nr 13a		1	2	1	
7.	Pom. biurowe nr 14		1	1	1	
8.	Pom. biurowe nr 15		1	1	1	
PIĄTE PIĘTRO (h=2,95 m)						
1.	Archiwum		1		1	jednostka zewnętrzna elewacja tylna
Razem:					14	

Koszt montażu urządzeń:

Cena netto PLN,

Cena brutto PLN.

Klauzula Informacyjna – dotyczy osób fizycznych

Zgodnie z art. 13 ust. 1 i 2 rozporządzenia Parlamentu Europejskiego i Rady (UE) 2016/679 z dnia 27 kwietnia 2016 r. w sprawie ochrony osób fizycznych w związku z przetwarzaniem danych osobowych i w sprawie swobodnego przepływu takich danych oraz uchylenia dyrektywy 95/46/WE (ogólne rozporządzenie o ochronie danych) (Dz. Urz. UE L 119 z 04.05.2016, str. 1), „, str. 1, Dz. Urz. UE L 127 z 23.05.2018, str. 2 oraz Dz. Urz. UE L 74 z 4.03.2021, str. 35) dalej: „RODO”

Zamawiający informuje, że:

- 1) administratorem danych osobowych (dalej: administrator) pozyskanych w toku postępowania jest Agencja Restrukturyzacji i Modernizacji Rolnictwa z siedzibą w Warszawie przy Al. Jana Pawła II 70, 00-175 Warszawa. Z administratorem danych osobowych można skontaktować się poprzez e-mail info@arimr.gov.pl lub pisemnie na adres korespondencyjny Centrali Agencji Restrukturyzacji i Modernizacji Rolnictwa ul. Poleczki 33, 02-822 Warszawa;
- 2) administrator danych wyznaczył inspektora ochrony danych, z którym można kontaktować się w sprawach dotyczących przetwarzania danych osobowych oraz korzystania z praw związanych z przetwarzaniem danych osobowych poprzez adres e-mail: iod@arimr.gov.pl lub pisemnie na adres korespondencyjny administratora danych, wskazany w pkt 1);
- 3) Pani/Pana dane osobowe pozyskane przez administratora przetwarzane będą na podstawie art. 6 ust. 1 lit. c) RODO w celu:
 - a) przeprowadzenia niniejszego postępowania o udzielenie zamówienia publicznego na dostawę i montaż 14 szt. nowych klimatyzatorów w siedzibie Biura Powiatowego ARiMR znak sprawy BOR16.2302.12.2026.AC, którego wartość wyrażona w złotych nie przekracza równowartości kwoty 170 000 PLN , w tym również przed Sądami Powszechnymi,
 - b) realizacji umowy, która zostanie zawarta w wyniku przeprowadzenia niniejszego postępowania o udzielenie zamówienia publicznego,
 - c) przekazania dokumentacji postępowania do organów kontrolnych,
 - d) udzielenia informacji publicznej zgodnie z ustawą z dnia 6 września 2001 r. o dostępie do informacji publicznej (Dz.U. z 2022 r. poz. 902);
- 4) Pani/Pana dane osobowe będą przechowywane przez okres 2 lat od dnia zakończenia niniejszego postępowania o udzielenie zamówienia, a następnie poddane zostaną archiwizacji. W przypadku gdy w okresie przechowywania danych osobowych w celach archiwalnych wystąpi konieczność przetwarzania danych osobowych w zakresie wskazanym w pkt 3 lit. c-d) dane te będą przetwarzane;
- 5) obowiązek podania przez Panią/Pana danych osobowych bezpośrednio Pani/Pana związanych z udziałem w niniejszym postępowaniu jest konieczny z uwagi na prawnie uzasadnione interesy realizowane przez administratora w celu realizacji wyboru oferty najkorzystniejszej oraz/lub w celu doprowadzenia do zawarcia umowy, co jest zgodne z art. 6 ust 1 lit. b) i f) RODO **;
- 6) w odniesieniu do Pani/Pana danych osobowych decyzje nie będą podejmowane w sposób zautomatyzowany, stosowanie do art. 22 RODO;
- 7) posiada Pani/Pan:
 - na podstawie art. 15 RODO prawo dostępu do danych osobowych Pani/Pana dotyczących;
 - na podstawie art. 16 RODO prawo do sprostowania Pani/Pana danych osobowych *;
 - na podstawie art. 18 RODO prawo żądania od administratora ograniczenia przetwarzania danych osobowych z zastrzeżeniem przypadków, o których mowa w art. 18 ust. 2 RODO ***;
 - prawo do wniesienia skargi do Prezesa Urzędu Ochrony Danych Osobowych, gdy uzna Pani/Pan, że przetwarzanie danych osobowych Pani/Pana dotyczących narusza przepisy RODO;
- 8) nie przysługuje Pani/Panu:
 - w związku z art. 17 ust. 3 lit. b), d) lub e) RODO prawo do usunięcia danych osobowych;

- prawo do przenoszenia danych osobowych, o którym mowa w art. 20 RODO;
- na podstawie art. 21 RODO prawo sprzeciwu, wobec przetwarzania danych osobowych, gdyż podstawą prawną przetwarzania Pani/Pana danych osobowych jest art. 6 ust. 1 lit. c) RODO.

** Wyjaśnienie: skorzystanie z prawa do sprostowania nie może skutkować zmianą wyniku postępowania o udzielenie zamówienia publicznego ani zmianą postanowień umowy w zakresie niezgodnym z ustawą Prawo zamówień publicznych oraz nie może naruszać integralności protokołu oraz jego załączników.*

*** Wyjaśnienie: jeżeli postępowanie kończy się zawarciem umowy.*

**** Wyjaśnienie: prawo do ograniczenia przetwarzania nie ma zastosowania w odniesieniu do przechowywania, w celu zapewnienia korzystania ze środków ochrony prawnej lub w celu ochrony praw innej osoby fizycznej lub prawnej, lub z uwagi na ważne względy interesu publicznego Unii Europejskiej lub państwa członkowskiego.*