



DZIENNIK URZĘDOWY

WOJEWÓDZTWA POMORSKIEGO

Gdańsk, dnia 12 września 2024 r.

Poz. 3895

ZARZĄDZENIE REGIONALNEGO DYREKTORA OCHRONY ŚRODOWISKA W GDAŃSKU

z dnia 26 sierpnia 2024 r.

w sprawie rezerwatu przyrody "Piaśnickie Łąki"

Na podstawie art. 13 ust. 3 ustawy z dnia 16 kwietnia 2004 r. o ochronie przyrody (Dz. U. z 2023 r. poz. 1336, 1688 i 1890, z 2024 r. poz. 1089) zarządza się, co następuje:

§ 1. 1. Rezerwat przyrody "Piaśnickie Łąki", zwany dalej „rezerwatem”, obejmuje obszar o powierzchni 61,40 ha, położony w województwie pomorskim, w powiecie puckim, na terenie gminy Krokowa.

2. Przebieg granicy rezerwatu w postaci współrzędnych punktów jej załamania przedstawia załącznik nr 1 do zarządzenia.

§ 2. Celem ochrony w rezerwacie jest zachowanie unikatowego kompleksu rzadkich i zagrożonych wyginięciem ekosystemów nieleśnych (przede wszystkim łąk zmiennowilgotnych), leśnych i zaroślowych, wraz z ich bogactwem gatunkowym, w szczególności populacjami licznych chronionych, rzadkich i zagrożonych gatunków roślin.

§ 3. Dla rezerwatu przyrody określa się:

1) rodzaj: Florystyczny (Fl);

2) typ i podtyp:

a) ze względu na dominujący przedmiot ochrony: Biocenotyczny i fizjocenotyczny (PBf), biocenozy naturalnych i półnaturalnych (bp);

b) ze względu na główny typ ekosystemu: Różnych ekosystemów (EE), lasów i łąk (łł).

§ 4. 1. W celu zabezpieczenia rezerwatu przed zagrożeniami zewnętrznymi wyznacza się otulinę rezerwatu o łącznej powierzchni 255,24 ha położoną w powiecie puckim na terenie gminy Krokowa.

2. Przebieg granic otuliny rezerwatu w postaci współrzędnych punktów ich załamania przedstawia załącznik nr 2 do zarządzenia.

§ 5. 1. Przebieg granicy rezerwatu oraz obszar jego otuliny przedstawia załącznik nr 3 do zarządzenia.

2. Przebieg granicy rezerwatu oraz obszar jego otuliny na tle ewidencji gruntów gminy Krokowa przedstawia załącznik nr 4 do zarządzenia.

3. Przebieg granicy rezerwatu oraz obszar jego otuliny na tle ewidencji leśnej Nadleśnictwa Wejherowo, Nadleśnictwa Choczewo oraz Urzędu Morskiego w Gdyni przedstawia załącznik nr 5 do zarządzenia.

§ 6. Nadzór nad rezerwatem sprawuje Regionalny Dyrektor Ochrony Środowiska w Gdańsku.

§ 7. Zarządzenie wchodzi w życie po upływie 14 dni od dnia ogłoszenia¹⁾.

Regionalny Dyrektor
Ochrony Środowiska
w Gdańsku

Anna Tchórzewska

¹⁾Niniejsze zarządzenie było poprzedzone zarządzeniem Ministra Leśnictwa i Przemysłu Drzewnego z dnia 5 listopada 1959 r. w sprawie uznania za rezerwat przyrody (M.P. Nr 97 poz. 525), które utraciło moc z dniem 1 maja 2004 r. wraz z wejściem w życie ustawy z dnia 16 kwietnia 2004 r. o ochronie przyrody (Dz. U. z 2023 r. poz. 1336, 1688 i 1890, z 2024 r. poz. 1089) na podstawie art. 161, w związku z art. 157 tej ustawy.

Załącznik nr 1 do zarządzenia
Regionalnego Dyrektora Ochrony Środowiska w Gdańsku
z dnia 26 sierpnia 2024 r.

Przebieg granicy rezerwatu w postaci współrzędnych punktów jej załamania²⁾.

Lp.	X	Y	Lp.	X	Y	Lp.	X	Y
1	774423,26	439771,81	78	773702,44	439924,27	155	773340,12	439338,07
2	774412,64	439783,61	79	773701,89	439943,61	156	773345,09	439338,45
3	774414,05	439791,18	80	773695,18	439951,49	157	773400,29	439337,75
4	774417,99	439812,45	81	773670,20	439945,41	158	773406,15	439337,74
5	774412,72	439818,36	82	773633,12	439917,47	159	773416,33	439337,68
6	774419,48	439827,35	83	773620,77	439895,62	160	773428,93	439337,60
7	774421,10	439829,69	84	773608,52	439888,29	161	773435,83	439337,56
8	774420,96	439839,09	85	773590,58	439891,54	162	773457,39	439337,47
9	774412,72	439842,57	86	773593,37	439931,76	163	773465,86	439337,43
10	774403,53	439842,22	87	773594,09	439942,24	164	773495,43	439336,86
11	774363,05	439840,71	88	773594,43	439947,04	165	773503,96	439336,70
12	774347,01	439847,10	89	773567,73	439953,26	166	773612,54	439349,74
13	774334,56	439848,17	90	773542,50	439931,09	167	773711,79	439362,29
14	774326,32	439855,74	91	773534,22	439923,82	168	773719,99	439362,71
15	774321,56	439863,96	92	773518,48	439922,94	169	773730,29	439365,28
16	774314,23	439869,12	93	773514,77	439922,73	170	773736,47	439365,76
17	774306,18	439874,70	94	773510,25	439926,35	171	773736,25	439413,90
18	774302,00	439877,63	95	773506,65	439923,29	172	773739,38	439423,88
19	774300,65	439878,98	96	773509,36	439921,12	173	773749,16	439425,59
20	774295,35	439884,24	97	773502,77	439919,97	174	773756,21	439423,16
21	774293,46	439886,12	98	773464,98	439913,40	175	773753,55	439402,22
22	774280,26	439891,02	99	773463,23	439913,08	176	773751,04	439368,15
23	774265,20	439882,16	100	773461,64	439925,89	177	773764,55	439368,00
24	774261,69	439892,91	101	773447,93	439938,20	178	773768,33	439369,14
25	774258,58	439916,37	102	773447,10	439938,95	179	773849,93	439380,29
26	774257,52	439924,06	103	773433,36	439946,76	180	773918,16	439389,39
27	774244,14	439933,26	104	773418,32	439955,27	181	773922,84	439389,44
28	774239,80	439934,50	105	773410,13	439983,20	182	773926,81	439390,47
29	774222,39	439939,47	106	773392,55	439998,24	183	773931,30	439391,04
30	774210,79	439932,58	107	773357,99	439994,73	184	773962,54	439394,34
31	774196,56	439935,84	108	773350,08	439986,42	185	774013,21	439375,97
32	774187,15	439934,03	109	773351,22	439937,90	186	774022,75	439376,28
33	774182,64	439928,76	110	773351,30	439934,50	187	774043,73	439385,64
34	774180,85	439926,68	111	773325,73	439927,09	188	774062,82	439390,29
35	774166,35	439930,31	112	773314,74	439923,91	189	774088,84	439390,64
36	774109,64	439918,85	113	773286,82	439923,61	190	774115,26	439381,83
37	774090,57	439915,02	114	773286,54	439940,76	191	774126,77	439378,47

²⁾ Współrzędne punktów załamania granicy rezerwatu przedstawiono w układzie współrzędnych płaskich prostokątnych PL-1992, który jest jednym z układów tworzących państwowy system odniesień przestrzennych, o którym mowa w przepisach wydanych na podstawie art. 3 ust. 5 ustawy z dnia 17 maja 1989 r. - Prawo geodezyjne i kartograficzne (Dz. U. z 2024 r. poz. 1151).

38	774080,06	439912,87	115	773286,48	439944,42	192	774130,19	439382,20
39	774074,54	439911,75	116	773301,22	439972,30	193	774134,48	439379,03
40	774073,86	439911,61	117	773290,36	439984,10	194	774165,45	439408,05
41	774056,45	439935,44	118	773283,42	439991,64	195	774166,26	439409,01
42	774053,92	439935,99	119	773266,30	439988,42	196	774172,56	439416,51
43	774043,51	439938,26	120	773252,32	439985,79	197	774159,55	439462,61
44	774036,42	439937,05	121	773249,75	439985,30	198	774176,78	439464,18
45	774024,11	439934,96	122	773234,32	439987,30	199	774186,93	439433,61
46	774016,59	439933,67	123	773221,73	439988,92	200	774187,60	439434,41
47	773996,92	439921,05	124	773210,68	439965,08	201	774190,92	439438,37
48	773995,74	439920,28	125	773206,51	439955,65	202	774198,24	439456,57
49	773988,43	439921,74	126	773206,72	439954,75	203	774210,50	439472,04
50	773976,15	439924,21	127	773208,49	439946,88	204	774220,36	439493,92
51	773961,42	439921,87	128	773176,72	439917,06	205	774241,44	439517,59
52	773954,09	439907,58	129	773178,06	439915,19	206	774243,70	439530,31
53	773954,17	439904,63	130	773166,36	439905,33	207	774278,86	439588,32
54	773955,29	439865,40	131	773163,50	439899,80	208	774303,26	439632,31
55	773945,76	439865,78	132	773159,99	439893,06	209	774306,68	439638,47
56	773936,60	439866,15	133	773152,92	439871,17	210	774308,43	439641,89
57	773913,88	439873,18	134	773134,27	439868,51	211	774294,89	439644,34
58	773923,33	439902,87	135	773119,22	439871,79	212	774289,67	439647,45
59	773921,01	439911,37	136	773115,99	439859,54	213	774292,02	439655,37
60	773918,30	439921,28	137	773131,18	439855,54	214	774306,14	439660,72
61	773912,12	439926,52	138	773152,28	439846,38	215	774317,66	439659,98
62	773908,08	439929,95	139	773169,04	439833,30	216	774322,48	439669,42
63	773892,37	439916,72	140	773176,47	439826,96	217	774323,46	439671,33
64	773878,69	439899,05	141	773186,52	439813,52	218	774345,19	439702,46
65	773877,88	439899,12	142	773194,46	439796,65	219	774351,14	439710,99
66	773864,57	439900,25	143	773199,52	439773,89	220	774342,44	439717,48
67	773856,12	439900,98	144	773241,27	439373,60	221	774347,07	439731,22
68	773852,27	439903,35	145	773243,51	439356,95	222	774366,13	439731,87
69	773829,26	439917,48	146	773249,78	439346,27	223	774369,38	439730,77
70	773807,82	439913,35	147	773251,35	439342,39	224	774378,08	439739,86
71	773800,71	439912,00	148	773260,31	439345,52	225	774372,29	439741,73
72	773795,58	439902,19	149	773265,95	439342,06	226	774380,07	439750,77
73	773771,32	439909,68	150	773286,94	439339,87	227	774393,09	439755,56
74	773749,44	439916,46	151	773291,99	439339,30	228	774399,39	439762,15
75	773736,64	439920,40	152	773304,69	439338,57	229	774416,56	439769,10
76	773720,62	439912,97	153	773318,05	439338,29	230	774423,26	439771,81
77	773714,08	439917,04	154	773323,92	439338,23			

Załącznik nr 2 do zarządzenia
Regionalnego Dyrektora Ochrony Środowiska w Gdańsku
z dnia 26 sierpnia 2024 r.

Przebieg granic otuliny rezerwatu w postaci współrzędnych punktów ich załamania³⁾.

Lp.	X	Y	Uwagi	Lp.	X	Y	Uwagi
1	774591,50	440020,97	otulina	280	773465,37	438841,05	otulina
2	774585,32	440010,72	otulina	281	773553,92	438853,05	otulina
3	774578,13	440007,23	otulina	282	773611,16	438871,19	otulina
4	774577,39	440006,75	otulina	283	773734,34	438912,31	otulina
5	774573,85	440005,09	otulina	284	773749,14	438923,12	otulina
6	774582,49	439981,38	otulina	285	773793,08	438960,42	otulina
7	774586,58	439970,16	otulina	286	773803,91	438961,49	otulina
8	774514,89	439966,60	otulina	287	773812,05	438971,67	otulina
9	774361,86	439960,20	otulina	288	773843,79	439011,41	otulina
10	774349,73	439963,25	otulina	289	773909,83	439084,78	otulina
11	774328,41	439959,48	otulina	290	773961,16	439144,88	otulina
12	774288,84	439954,49	otulina	291	773964,20	439148,43	otulina
13	774278,05	439954,17	otulina	292	773994,80	439181,85	otulina
14	774278,81	439959,35	otulina	293	774116,78	439327,21	otulina
15	774258,44	439959,87	otulina	294	774128,94	439318,56	otulina
16	774185,11	439963,79	otulina	295	774144,56	439337,87	otulina
17	774159,55	439970,87	otulina	296	774150,52	439333,97	otulina
18	774157,62	439957,87	otulina	297	774155,12	439342,19	otulina
19	774020,79	439987,07	otulina	298	774164,58	439356,69	otulina
20	773971,50	439997,60	otulina	299	774174,41	439350,78	otulina
21	773831,43	440027,49	otulina	300	774178,20	439345,77	otulina
22	773741,83	440047,68	otulina	301	774272,70	439469,46	otulina
23	773673,39	440063,17	otulina	302	774297,98	439455,78	otulina
24	773629,53	440073,09	otulina	303	774318,16	439449,57	otulina
25	773544,99	440087,71	otulina	304	774347,59	439521,51	otulina
26	773505,65	440095,91	otulina	305	774379,35	439614,35	otulina
27	773457,47	440105,96	otulina	306	774395,82	439628,12	otulina
28	773401,45	440117,64	otulina	307	774405,15	439635,92	otulina
29	773390,81	440119,54	otulina	308	774477,18	439615,41	otulina
30	772904,04	440224,27	otulina	309	774572,30	439660,99	otulina
31	772879,26	440221,61	otulina	310	774577,00	439659,29	otulina
32	772754,30	440196,08	otulina	311	774640,23	439670,48	otulina
33	772723,14	440196,88	otulina	312	774684,71	439672,82	otulina
34	772134,73	440301,82	otulina	313	774730,57	439666,23	otulina
35	772079,36	440297,66	otulina	314	774772,95	439676,94	otulina
36	772073,06	440297,19	otulina	315	774799,16	439686,97	otulina

³⁾ Współrzędne punktów załamania granicy otuliny rezerwatu przedstawiono w układzie współrzędnych płaskich prostokątnych PL-1992, który jest jednym z układów tworzących państwowy system odniesień przestrzennych, o którym mowa w przepisach wydanych na podstawie art. 3 ust. 5 ustawy z dnia 17 maja 1989 r. - Prawo geodezyjne i kartograficzne (Dz. U. z 2024 r. poz. 1151).

37	771929,89	440289,60	otulina	316	774804,96	439691,01	otulina
38	771665,81	440275,60	otulina	317	774853,52	439694,56	otulina
39	771580,35	440271,73	otulina	318	774858,55	439795,09	otulina
40	771580,35	440271,72	otulina	319	774859,00	439805,87	otulina
41	771575,63	440271,51	otulina	320	774863,11	439876,84	otulina
42	771436,70	440265,20	otulina	321	774865,02	439910,58	otulina
43	771379,85	440262,62	otulina	322	774868,36	439971,97	otulina
44	771377,70	440262,52	otulina	323	774871,27	440024,02	otulina
45	771376,04	440262,57	otulina	324	774873,58	440060,22	otulina
46	771260,52	440265,71	otulina	325	774802,82	440060,95	otulina
47	771167,03	440268,25	otulina	326	774647,08	440055,54	otulina
48	771162,89	440268,36	otulina	327	774600,78	440029,08	otulina
49	771075,71	440260,73	otulina	328	774591,50	440020,97	otulina
50	771072,70	440260,47	otulina	329	774380,07	439750,77	wyłączenie
51	771045,31	440256,17	otulina	330	774372,29	439741,73	wyłączenie
52	770921,14	440227,56	otulina	331	774378,08	439739,86	wyłączenie
53	770954,98	440149,75	otulina	332	774369,38	439730,77	wyłączenie
54	770943,06	440144,85	otulina	333	774366,13	439731,87	wyłączenie
55	770837,59	440099,32	otulina	334	774347,07	439731,22	wyłączenie
56	770832,07	440096,94	otulina	335	774342,44	439717,47	wyłączenie
57	770800,49	440083,31	otulina	336	774351,14	439710,99	wyłączenie
58	770751,09	440061,98	otulina	337	774345,19	439702,46	wyłączenie
59	770726,61	440051,42	otulina	338	774323,46	439671,33	wyłączenie
60	770723,81	440050,21	otulina	339	774322,48	439669,42	wyłączenie
61	770733,45	440031,16	otulina	340	774317,66	439659,98	wyłączenie
62	770779,31	439942,56	otulina	341	774306,14	439660,72	wyłączenie
63	770819,58	439857,64	otulina	342	774292,02	439655,37	wyłączenie
64	770820,88	439854,88	otulina	343	774289,67	439647,45	wyłączenie
65	770773,33	439828,69	otulina	344	774294,89	439644,34	wyłączenie
66	770748,05	439815,32	otulina	345	774308,43	439641,89	wyłączenie
67	770748,08	439812,67	otulina	346	774306,68	439638,47	wyłączenie
68	770748,98	439796,97	otulina	347	774303,26	439632,31	wyłączenie
69	770749,53	439787,20	otulina	348	774278,86	439588,32	wyłączenie
70	770750,05	439785,71	otulina	349	774243,70	439530,31	wyłączenie
71	770749,58	439782,08	otulina	350	774241,44	439517,59	wyłączenie
72	770743,61	439735,72	otulina	351	774220,36	439493,92	wyłączenie
73	770743,35	439733,70	otulina	352	774210,50	439472,04	wyłączenie
74	770744,38	439731,18	otulina	353	774198,24	439456,57	wyłączenie
75	770761,14	439689,88	otulina	354	774190,92	439438,37	wyłączenie
76	770762,01	439687,74	otulina	355	774187,60	439434,41	wyłączenie
77	770762,79	439685,82	otulina	356	774186,93	439433,61	wyłączenie
78	770765,44	439679,29	otulina	357	774176,78	439464,18	wyłączenie
79	770780,01	439643,40	otulina	358	774159,55	439462,61	wyłączenie
80	770780,71	439641,70	otulina	359	774172,56	439416,51	wyłączenie
81	770781,36	439640,10	otulina	360	774166,26	439409,01	wyłączenie
82	770794,73	439607,13	otulina	361	774165,45	439408,05	wyłączenie

83	770795,28	439605,50	otulina	362	774134,48	439379,03	wyłączenie
84	770795,57	439604,03	otulina	363	774130,19	439382,20	wyłączenie
85	770798,94	439586,91	otulina	364	774126,77	439378,47	wyłączenie
86	770799,21	439585,57	otulina	365	774115,26	439381,83	wyłączenie
87	770799,09	439584,30	otulina	366	774088,84	439390,64	wyłączenie
88	770796,14	439554,91	otulina	367	774062,82	439390,29	wyłączenie
89	770792,98	439524,00	otulina	368	774043,73	439385,64	wyłączenie
90	770787,51	439467,99	otulina	369	774022,75	439376,28	wyłączenie
91	770782,56	439417,97	otulina	370	774013,21	439375,97	wyłączenie
92	770778,18	439408,20	otulina	371	773962,54	439394,34	wyłączenie
93	770767,66	439384,39	otulina	372	773931,30	439391,04	wyłączenie
94	770753,00	439352,28	otulina	373	773926,81	439390,47	wyłączenie
95	770751,15	439349,20	otulina	374	773922,84	439389,44	wyłączenie
96	770717,42	439299,27	otulina	375	773918,16	439389,39	wyłączenie
97	770700,19	439275,05	otulina	376	773849,93	439380,29	wyłączenie
98	770684,41	439252,91	otulina	377	773768,33	439369,14	wyłączenie
99	770680,61	439247,59	otulina	378	773764,55	439368,00	wyłączenie
100	770664,67	439223,37	otulina	379	773751,04	439368,15	wyłączenie
101	770695,11	439172,01	otulina	380	773753,55	439402,22	wyłączenie
102	770687,63	439159,29	otulina	381	773756,21	439423,16	wyłączenie
103	770697,30	439147,09	otulina	382	773749,16	439425,59	wyłączenie
104	770711,30	439123,54	otulina	383	773739,38	439423,88	wyłączenie
105	770717,51	439112,92	otulina	384	773736,25	439413,90	wyłączenie
106	770719,57	439114,12	otulina	385	773736,47	439365,76	wyłączenie
107	770721,43	439115,20	otulina	386	773730,29	439365,28	wyłączenie
108	770722,12	439114,40	otulina	387	773719,99	439362,71	wyłączenie
109	770724,05	439115,13	otulina	388	773711,79	439362,29	wyłączenie
110	770745,26	439123,63	otulina	389	773612,54	439349,74	wyłączenie
111	770758,36	439128,72	otulina	390	773503,96	439336,70	wyłączenie
112	770765,82	439131,73	otulina	391	773495,43	439336,86	wyłączenie
113	770782,12	439135,48	otulina	392	773465,86	439337,43	wyłączenie
114	770791,27	439137,45	otulina	393	773457,39	439337,47	wyłączenie
115	770796,65	439138,50	otulina	394	773435,83	439337,56	wyłączenie
116	770804,82	439139,88	otulina	395	773428,93	439337,60	wyłączenie
117	770814,92	439141,76	otulina	396	773416,33	439337,68	wyłączenie
118	770833,23	439145,00	otulina	397	773406,15	439337,74	wyłączenie
119	770848,24	439147,22	otulina	398	773400,29	439337,75	wyłączenie
120	770849,37	439147,50	otulina	399	773345,09	439338,45	wyłączenie
121	770849,26	439147,97	otulina	400	773340,12	439338,07	wyłączenie
122	770856,52	439149,29	otulina	401	773323,92	439338,23	wyłączenie
123	770871,70	439152,16	otulina	402	773318,05	439338,29	wyłączenie
124	770885,95	439154,71	otulina	403	773304,69	439338,57	wyłączenie
125	770892,71	439156,45	otulina	404	773291,99	439339,30	wyłączenie
126	770900,88	439158,85	otulina	405	773286,94	439339,87	wyłączenie
127	770906,75	439160,96	otulina	406	773265,95	439342,06	wyłączenie
128	770930,30	439173,60	otulina	407	773260,31	439345,52	wyłączenie

129	770942,78	439184,90	otulina	408	773251,35	439342,39	wyłączenie
130	770953,47	439194,76	otulina	409	773249,78	439346,27	wyłączenie
131	770966,29	439210,61	otulina	410	773243,51	439356,95	wyłączenie
132	770976,68	439230,62	otulina	411	773241,27	439373,60	wyłączenie
133	770978,66	439235,70	otulina	412	773199,52	439773,89	wyłączenie
134	770979,63	439238,16	otulina	413	773194,46	439796,65	wyłączenie
135	770981,08	439241,88	otulina	414	773186,52	439813,52	wyłączenie
136	770982,98	439246,73	otulina	415	773176,47	439826,96	wyłączenie
137	771014,53	439371,45	otulina	416	773169,04	439833,30	wyłączenie
138	771044,24	439488,90	otulina	417	773152,28	439846,38	wyłączenie
139	771075,02	439610,59	otulina	418	773131,18	439855,54	wyłączenie
140	771095,48	439691,46	otulina	419	773115,99	439859,54	wyłączenie
141	771130,02	439805,41	otulina	420	773119,22	439871,79	wyłączenie
142	771134,59	439820,46	otulina	421	773134,27	439868,51	wyłączenie
143	771144,85	439811,62	otulina	422	773152,92	439871,17	wyłączenie
144	771154,99	439815,98	otulina	423	773159,99	439893,06	wyłączenie
145	771157,51	439816,79	otulina	424	773163,50	439899,80	wyłączenie
146	771164,37	439818,97	otulina	425	773166,36	439905,33	wyłączenie
147	771170,82	439821,04	otulina	426	773178,06	439915,19	wyłączenie
148	771178,34	439823,45	otulina	427	773176,72	439917,06	wyłączenie
149	771184,87	439825,53	otulina	428	773208,49	439946,88	wyłączenie
150	771200,19	439830,64	otulina	429	773206,72	439954,75	wyłączenie
151	771203,14	439831,63	otulina	430	773206,51	439955,65	wyłączenie
152	771205,77	439832,51	otulina	431	773210,68	439965,08	wyłączenie
153	771207,66	439833,15	otulina	432	773221,73	439988,92	wyłączenie
154	771210,07	439833,96	otulina	433	773234,32	439987,30	wyłączenie
155	771212,93	439834,92	otulina	434	773249,75	439985,30	wyłączenie
156	771214,77	439835,54	otulina	435	773252,32	439985,79	wyłączenie
157	771216,89	439836,25	otulina	436	773266,30	439988,42	wyłączenie
158	771220,61	439837,50	otulina	437	773283,42	439991,64	wyłączenie
159	771223,32	439838,42	otulina	438	773290,36	439984,10	wyłączenie
160	771225,69	439839,21	otulina	439	773301,22	439972,30	wyłączenie
161	771227,48	439839,81	otulina	440	773286,48	439944,42	wyłączenie
162	771229,57	439840,52	otulina	441	773286,54	439940,76	wyłączenie
163	771231,85	439841,27	otulina	442	773286,82	439923,61	wyłączenie
164	771233,54	439841,85	otulina	443	773314,74	439923,91	wyłączenie
165	771236,73	439842,92	otulina	444	773325,73	439927,09	wyłączenie
166	771239,52	439843,86	otulina	445	773351,30	439934,50	wyłączenie
167	771242,39	439844,82	otulina	446	773351,22	439937,90	wyłączenie
168	771244,27	439845,46	otulina	447	773350,08	439986,42	wyłączenie
169	771247,32	439846,36	otulina	448	773357,99	439994,73	wyłączenie
170	771253,54	439848,19	otulina	449	773392,55	439998,24	wyłączenie
171	771260,96	439850,39	otulina	450	773410,13	439983,20	wyłączenie
172	771272,02	439853,65	otulina	451	773418,32	439955,27	wyłączenie
173	771278,39	439855,53	otulina	452	773433,36	439946,76	wyłączenie
174	771305,84	439865,47	otulina	453	773447,10	439938,95	wyłączenie

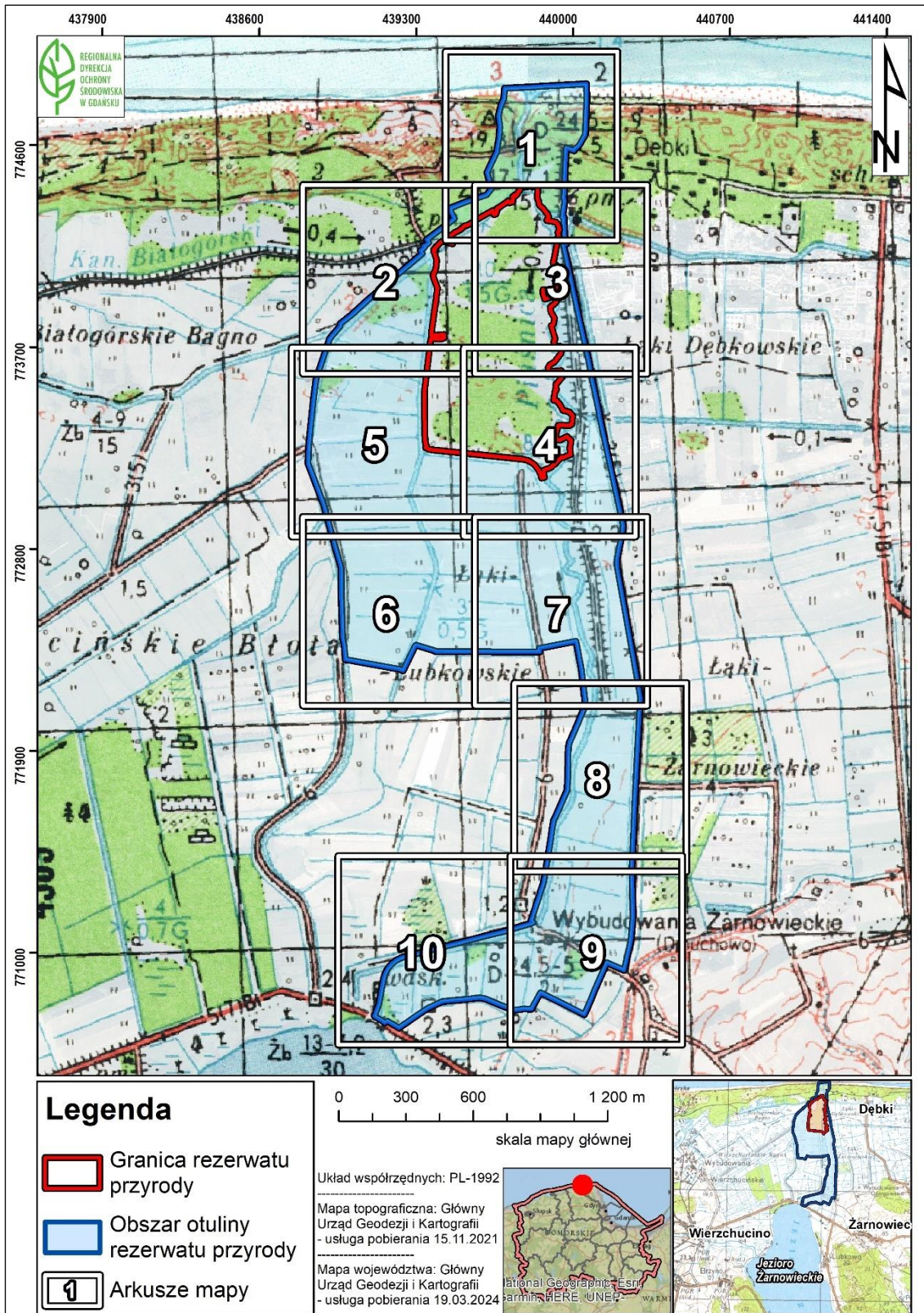
175	771325,77	439870,28	otulina	454	773447,93	439938,20	wyłączenie
176	771346,71	439873,70	otulina	455	773461,64	439925,89	wyłączenie
177	771384,86	439879,93	otulina	456	773463,23	439913,08	wyłączenie
178	771412,62	439884,46	otulina	457	773464,98	439913,40	wyłączenie
179	771429,74	439887,25	otulina	458	773502,77	439919,97	wyłączenie
180	771506,58	439899,27	otulina	459	773509,36	439921,12	wyłączenie
181	771533,99	439903,55	otulina	460	773506,65	439923,29	wyłączenie
182	771551,79	439906,33	otulina	461	773510,25	439926,35	wyłączenie
183	771580,82	439911,07	otulina	462	773514,77	439922,73	wyłączenie
184	771588,98	439912,41	otulina	463	773518,48	439922,94	wyłączenie
185	771609,67	439922,12	otulina	464	773534,22	439923,82	wyłączenie
186	771623,33	439928,53	otulina	465	773542,50	439931,09	wyłączenie
187	771725,37	439973,06	otulina	466	773567,73	439953,26	wyłączenie
188	771736,68	439973,54	otulina	467	773594,43	439947,04	wyłączenie
189	771785,99	439975,65	otulina	468	773594,09	439942,24	wyłączenie
190	771877,84	439977,79	otulina	469	773593,37	439931,76	wyłączenie
191	771915,60	439978,71	otulina	470	773590,58	439891,54	wyłączenie
192	771925,72	439981,02	otulina	471	773608,52	439888,29	wyłączenie
193	771938,42	439983,91	otulina	472	773620,77	439895,62	wyłączenie
194	771962,98	439994,67	otulina	473	773633,12	439917,47	wyłączenie
195	771981,38	440002,73	otulina	474	773670,20	439945,41	wyłączenie
196	771991,72	440007,26	otulina	475	773695,18	439951,49	wyłączenie
197	772000,79	440011,23	otulina	476	773701,89	439943,61	wyłączenie
198	772012,76	440016,55	otulina	477	773702,44	439924,27	wyłączenie
199	772014,78	440017,45	otulina	478	773714,08	439917,04	wyłączenie
200	772020,19	440019,75	otulina	479	773720,62	439912,97	wyłączenie
201	772057,87	440035,59	otulina	480	773736,64	439920,40	wyłączenie
202	772094,91	440051,18	otulina	481	773749,44	439916,46	wyłączenie
203	772115,04	440052,15	otulina	482	773771,32	439909,68	wyłączenie
204	772119,08	440052,35	otulina	483	773795,58	439902,19	wyłączenie
205	772125,34	440052,65	otulina	484	773800,71	439912,00	wyłączenie
206	772128,63	440052,25	otulina	485	773807,82	439913,35	wyłączenie
207	772129,52	440052,15	otulina	486	773829,26	439917,48	wyłączenie
208	772129,84	440052,11	otulina	487	773852,27	439903,35	wyłączenie
209	772130,15	440052,07	otulina	488	773856,12	439900,98	wyłączenie
210	772130,50	440052,03	otulina	489	773864,57	439900,25	wyłączenie
211	772130,96	440051,97	otulina	490	773877,88	439899,12	wyłączenie
212	772131,31	440051,93	otulina	491	773878,69	439899,05	wyłączenie
213	772131,56	440051,90	otulina	492	773892,37	439916,72	wyłączenie
214	772131,81	440051,87	otulina	493	773908,08	439929,95	wyłączenie
215	772132,14	440051,83	otulina	494	773912,12	439926,52	wyłączenie
216	772132,53	440051,79	otulina	495	773918,30	439921,28	wyłączenie
217	772132,85	440051,75	otulina	496	773921,01	439911,37	wyłączenie
218	772133,34	440051,69	otulina	497	773923,33	439902,87	wyłączenie
219	772133,75	440051,64	otulina	498	773913,88	439873,18	wyłączenie
220	772134,20	440051,59	otulina	499	773936,60	439866,15	wyłączenie

221	772134,68	440051,53	otulina	500	773945,76	439865,78	wyłączenie
222	772135,06	440051,48	otulina	501	773955,29	439865,40	wyłączenie
223	772135,50	440051,43	otulina	502	773954,17	439904,63	wyłączenie
224	772135,94	440051,38	otulina	503	773954,09	439907,58	wyłączenie
225	772138,84	440051,03	otulina	504	773961,42	439921,87	wyłączenie
226	772142,20	440050,63	otulina	505	773976,15	439924,21	wyłączenie
227	772145,33	440050,25	otulina	506	773988,43	439921,74	wyłączenie
228	772148,11	440049,92	otulina	507	773995,74	439920,28	wyłączenie
229	772150,43	440049,64	otulina	508	773996,92	439921,05	wyłączenie
230	772153,36	440049,29	otulina	509	774016,59	439933,67	wyłączenie
231	772156,08	440048,96	otulina	510	774024,11	439934,96	wyłączenie
232	772159,63	440048,54	otulina	511	774036,42	439937,05	wyłączenie
233	772161,85	440048,27	otulina	512	774043,51	439938,26	wyłączenie
234	772169,21	440047,38	otulina	513	774053,92	439935,99	wyłączenie
235	772174,97	440046,69	otulina	514	774056,45	439935,44	wyłączenie
236	772180,70	440046,01	otulina	515	774073,86	439911,61	wyłączenie
237	772185,29	440045,46	otulina	516	774074,54	439911,75	wyłączenie
238	772188,15	440045,11	otulina	517	774080,06	439912,87	wyłączenie
239	772216,34	440041,72	otulina	518	774090,57	439915,02	wyłączenie
240	772243,92	440038,51	otulina	519	774109,64	439918,85	wyłączenie
241	772264,82	440035,87	otulina	520	774166,35	439930,31	wyłączenie
242	772290,67	440030,92	otulina	521	774180,85	439926,68	wyłączenie
243	772316,14	440026,03	otulina	522	774182,64	439928,76	wyłączenie
244	772316,44	440025,97	otulina	523	774187,15	439934,03	wyłączenie
245	772338,18	440021,90	otulina	524	774196,56	439935,84	wyłączenie
246	772363,14	440017,39	otulina	525	774210,79	439932,58	wyłączenie
247	772388,32	440012,95	otulina	526	774222,39	439939,47	wyłączenie
248	772359,12	439864,12	otulina	527	774239,80	439934,50	wyłączenie
249	772356,85	439849,30	otulina	528	774244,14	439933,26	wyłączenie
250	772341,08	439852,31	otulina	529	774257,52	439924,06	wyłączenie
251	772342,00	439417,82	otulina	530	774258,58	439916,37	wyłączenie
252	772342,13	439387,65	otulina	531	774261,69	439892,91	wyłączenie
253	772344,39	439386,38	otulina	532	774265,20	439882,16	wyłączenie
254	772370,33	439300,11	otulina	533	774280,26	439891,02	wyłączenie
255	772368,55	439295,73	otulina	534	774293,46	439886,12	wyłączenie
256	772256,50	439242,63	otulina	535	774295,35	439884,24	wyłączenie
257	772262,55	439226,80	otulina	536	774300,65	439878,98	wyłączenie
258	772306,26	438991,74	otulina	537	774302,00	439877,63	wyłączenie
259	772305,08	438984,26	otulina	538	774306,18	439874,70	wyłączenie
260	772334,04	438982,14	otulina	539	774314,23	439869,12	wyłączenie
261	772361,68	438979,04	otulina	540	774321,56	439863,96	wyłączenie
262	772367,15	438978,43	otulina	541	774326,32	439855,74	wyłączenie
263	772370,46	438978,06	otulina	542	774334,56	439848,17	wyłączenie
264	772403,74	438971,27	otulina	543	774347,01	439847,10	wyłączenie
265	772527,66	438967,19	otulina	544	774363,05	439840,71	wyłączenie
266	772585,75	438965,24	otulina	545	774403,53	439842,22	wyłączenie

267	772692,90	438965,17	otulina	546	774412,72	439842,57	wyłączenie
268	772707,78	438965,02	otulina	547	774420,96	439839,09	wyłączenie
269	772713,63	438964,96	otulina	548	774421,10	439829,69	wyłączenie
270	772813,87	438936,77	otulina	549	774419,48	439827,35	wyłączenie
271	772903,09	438912,72	otulina	550	774412,72	439818,36	wyłączenie
272	772975,60	438892,78	otulina	551	774417,99	439812,45	wyłączenie
273	772989,52	438889,32	otulina	552	774414,05	439791,18	wyłączenie
274	772995,53	438887,27	otulina	553	774412,64	439783,61	wyłączenie
275	773001,69	438885,11	otulina	554	774423,26	439771,81	wyłączenie
276	773180,36	438817,47	otulina	555	774416,56	439769,10	wyłączenie
277	773256,77	438820,43	otulina	556	774399,39	439762,15	wyłączenie
278	773265,25	438821,36	otulina	557	774393,09	439755,56	wyłączenie
279	773322,38	438826,11	otulina	558	774380,07	439750,77	wyłączenie

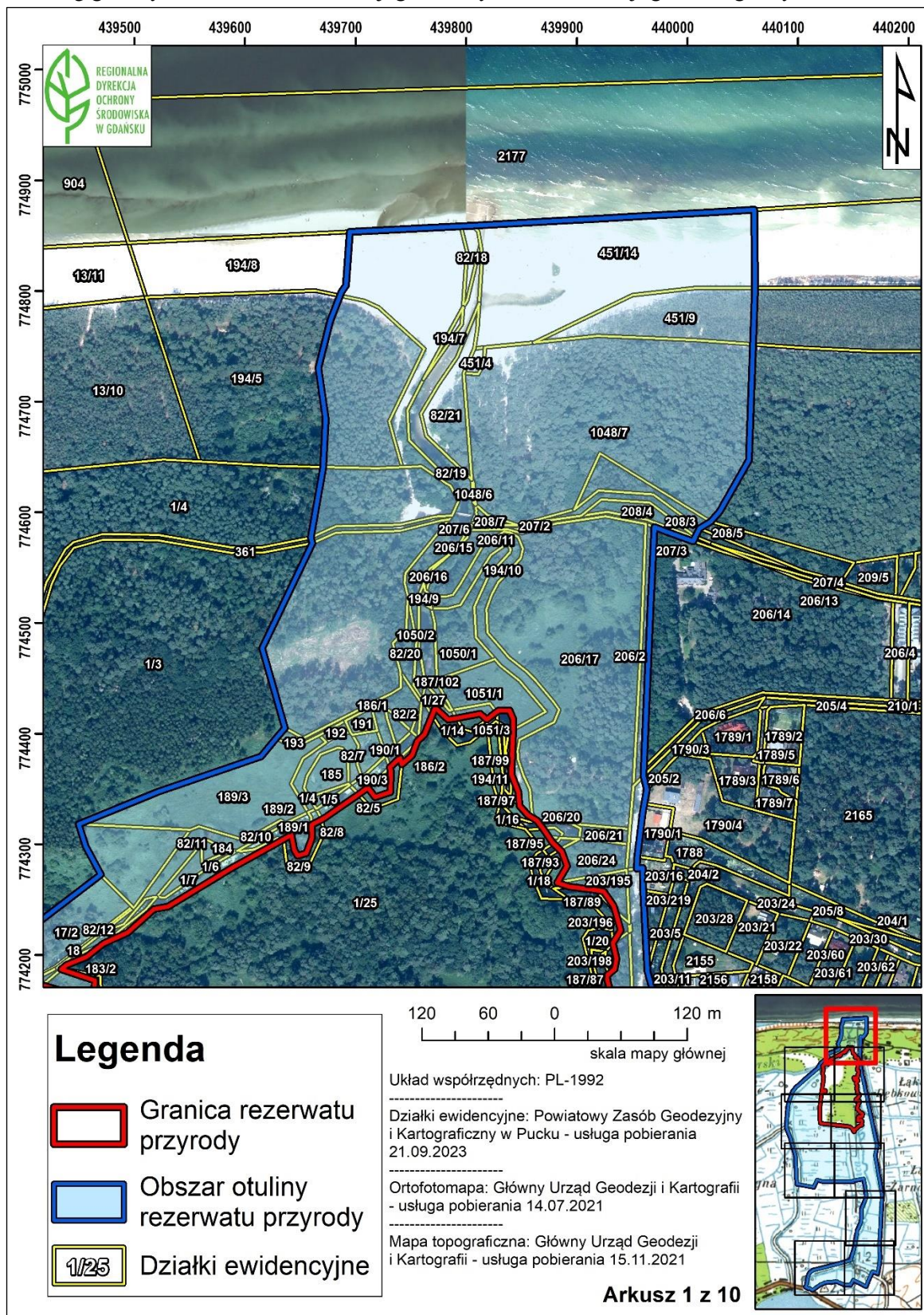
Załącznik nr 3 do zarządzenia
Regionalnego Dyrektora Ochrony Środowiska w Gdańsku
z dnia 26 sierpnia 2024 r.

Przebieg granicy rezerwatu oraz obszar jego otuliny.

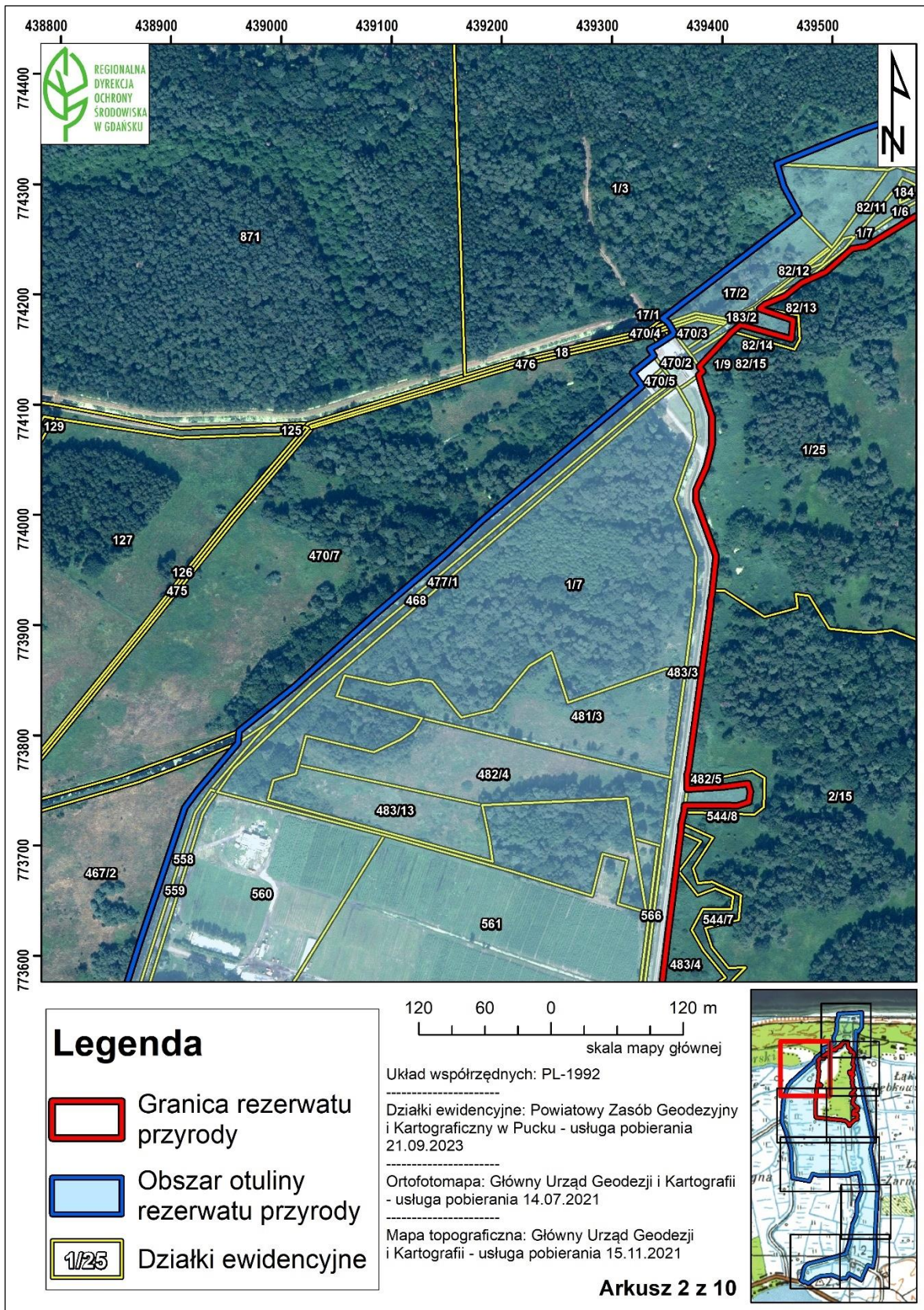


Załącznik nr 4 do zarządzenia
Regionalnego Dyrektora Ochrony Środowiska w Gdańsku
z dnia 26 sierpnia 2024 r.

Przebieg granicy rezerwatu oraz obszar jego otuliny na tle ewidencji gruntów gminy Krokowa⁴.

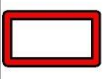
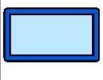
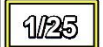


⁴) Gmina Krokowa, obręb ewidencyjny Żarnowiec, Wierchucino i Białogóra.





Legenda

-  Granica rezerwatu przyrody
-  Obszar otuliny rezerwatu przyrody
-  Działki ewidencyjne

120 60 0 120 m
skala mapy głównej

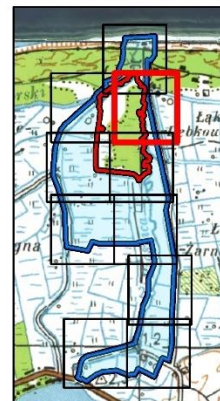
Układ współrzędnych: PL-1992

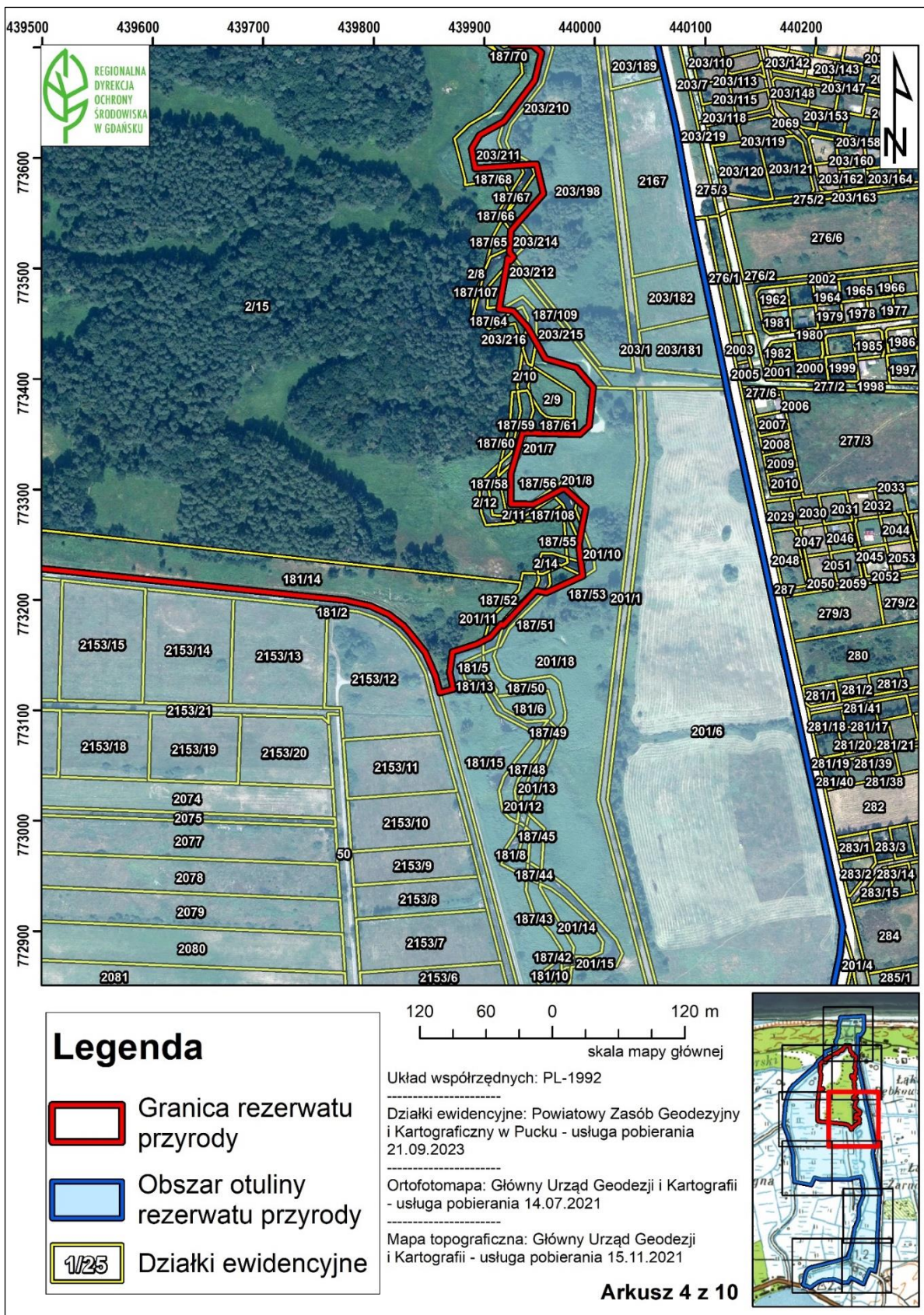
Działki ewidencyjne: Powiatowy Zasób Geodezji i Kartograficzny w Pucku - usługa pobierania 21.09.2023

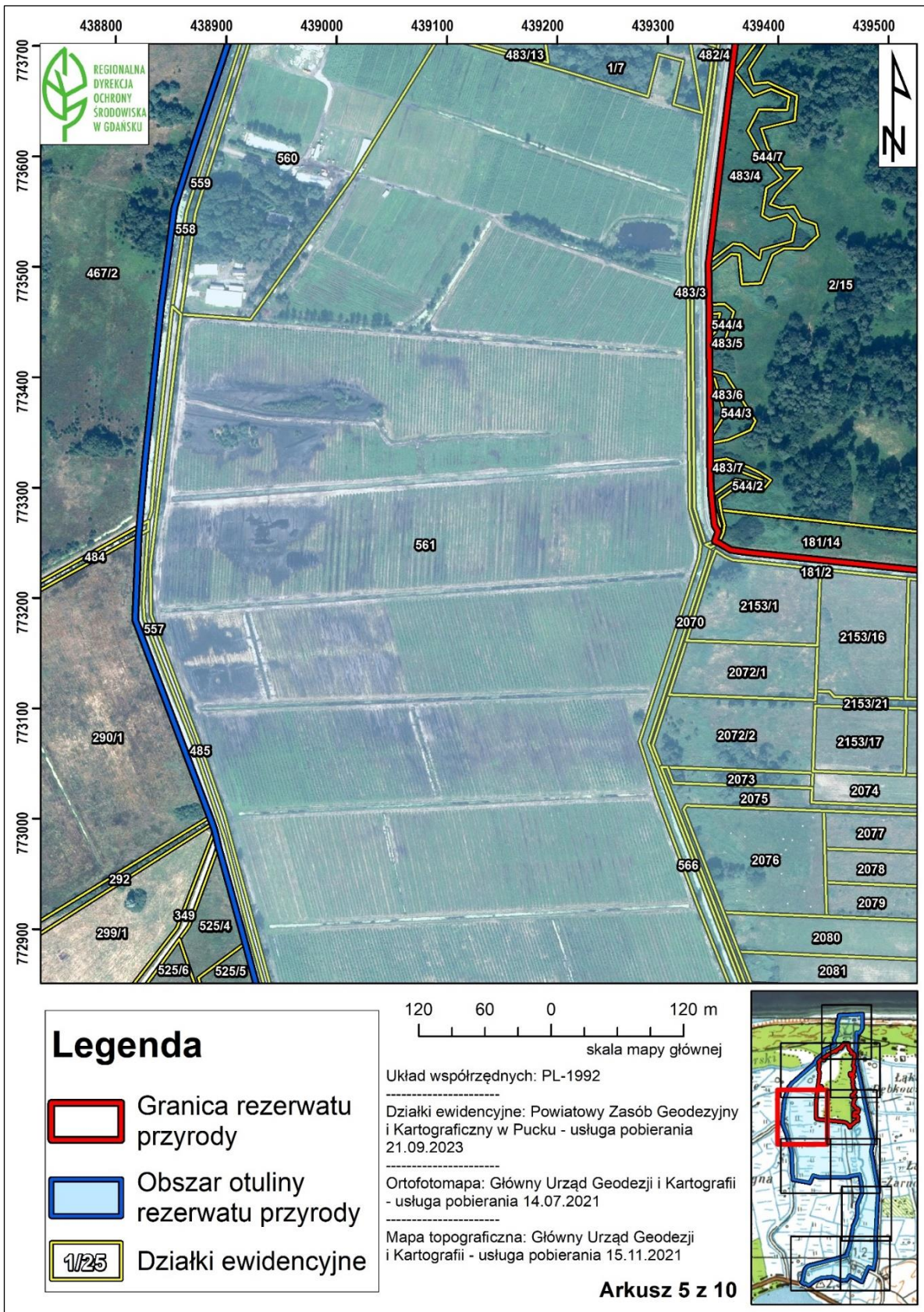
Ortofotomapa: Główny Urząd Geodezji i Kartografii - usługa pobierania 14.07.2021

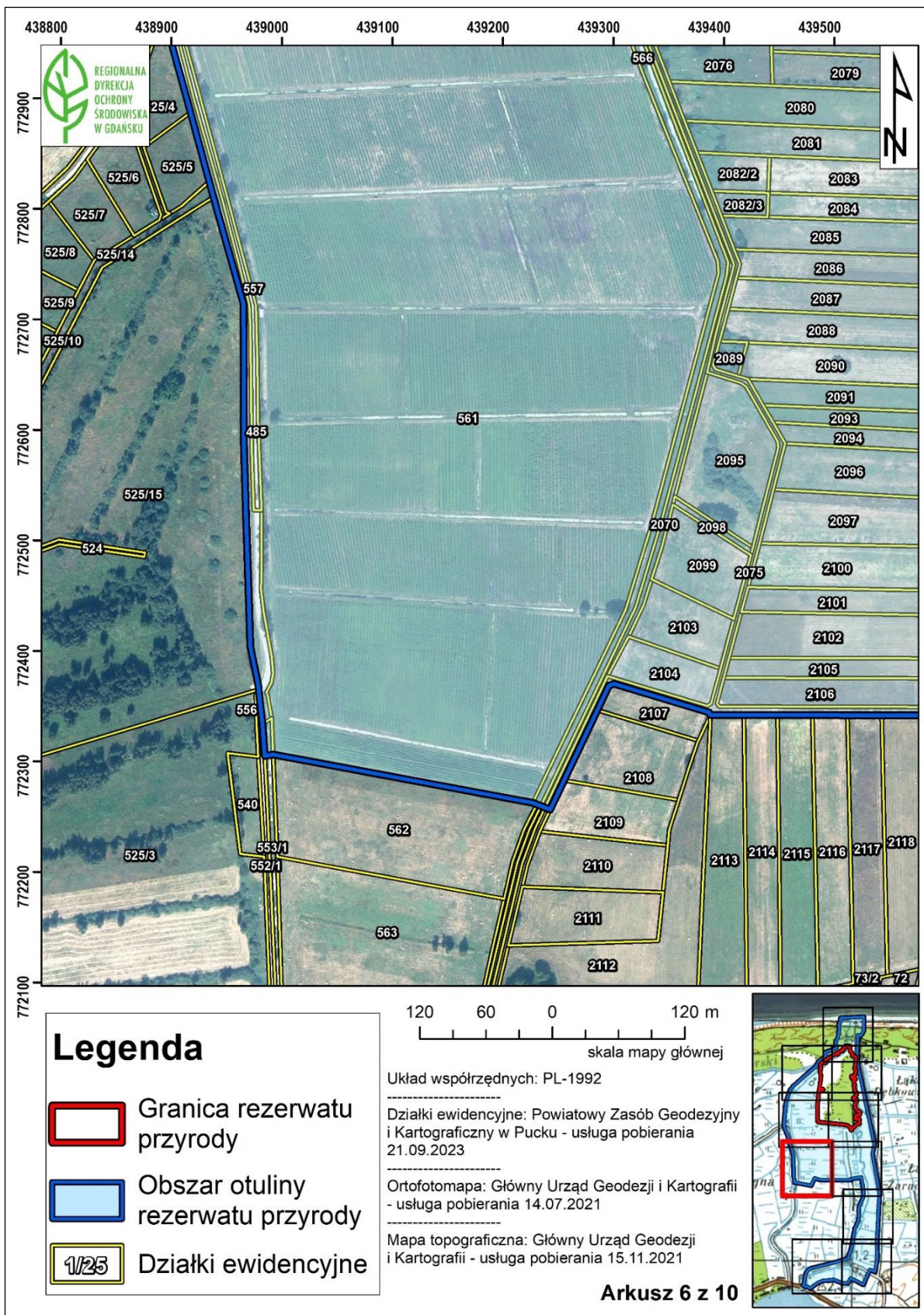
Mapa topograficzna: Główny Urząd Geodezji i Kartografii - usługa pobierania 15.11.2021

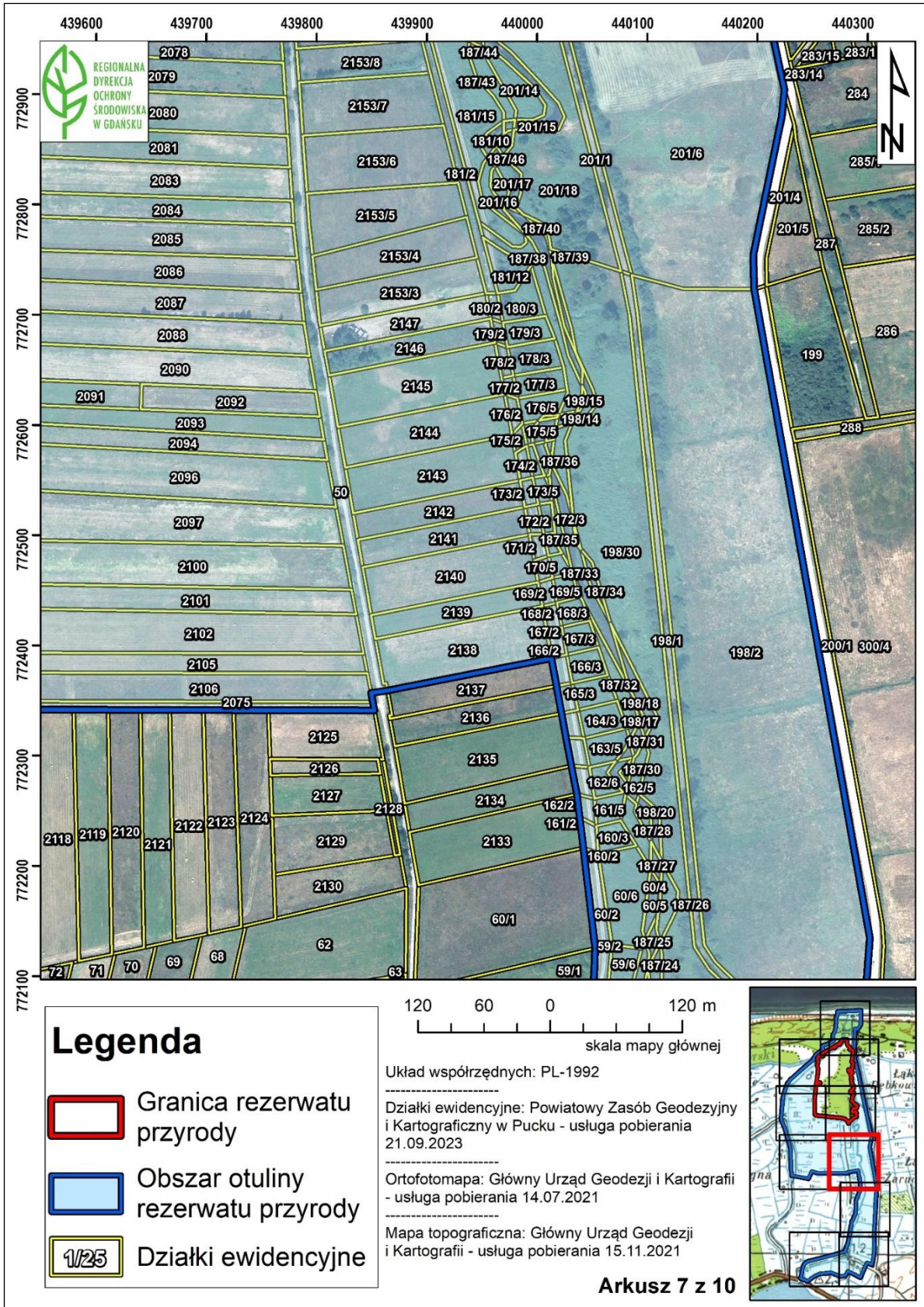
Arkusz 3 z 10

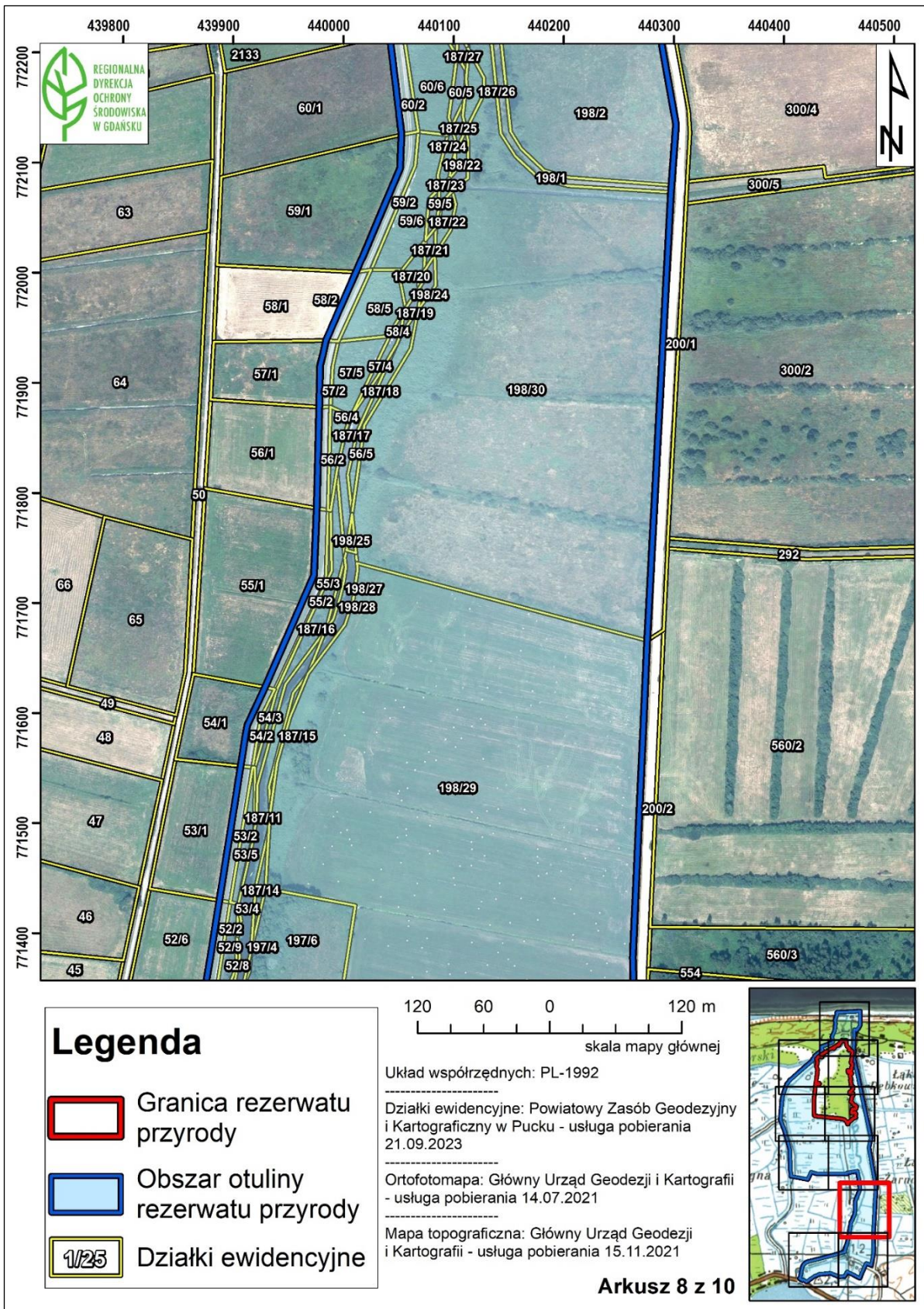


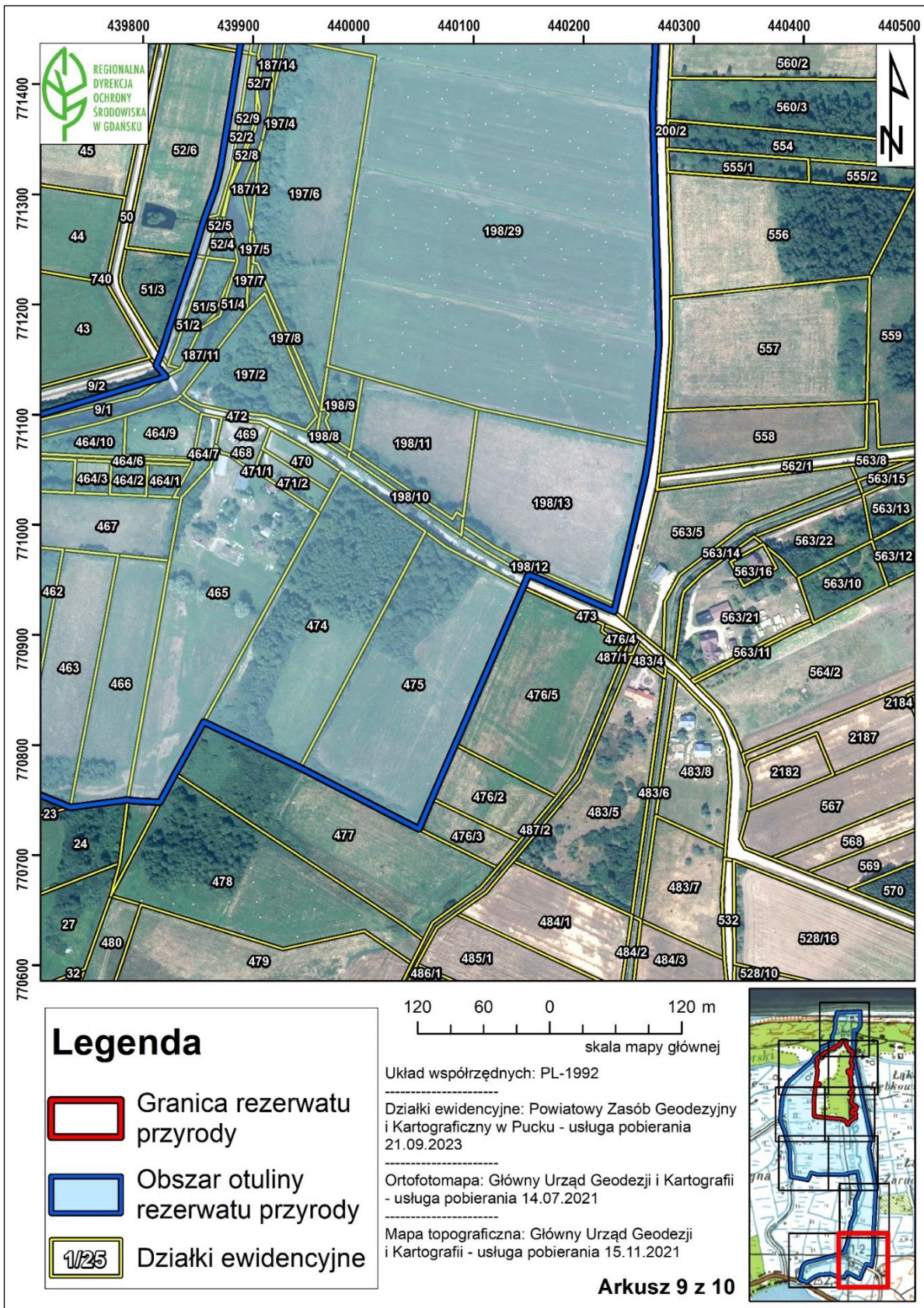


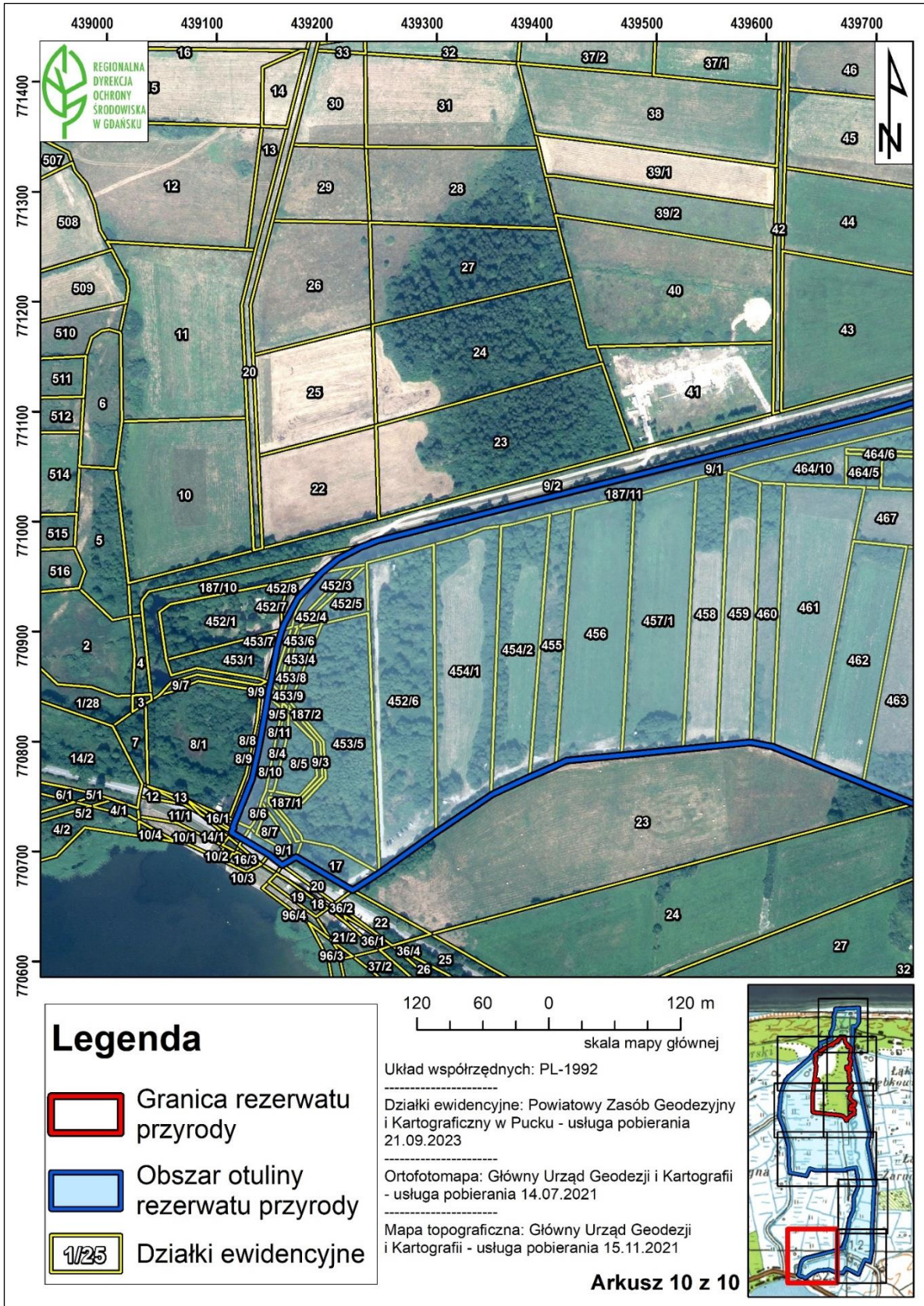






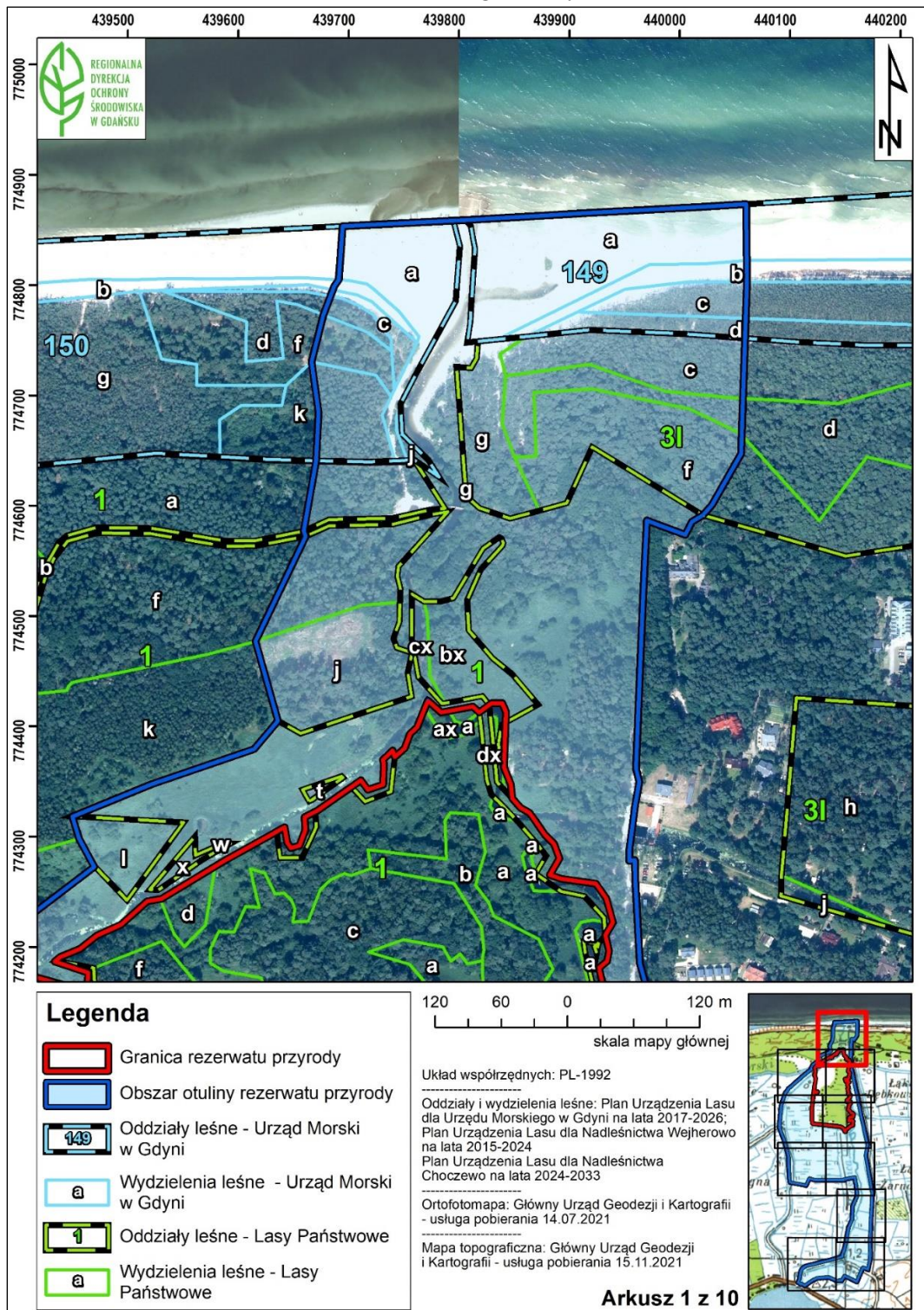




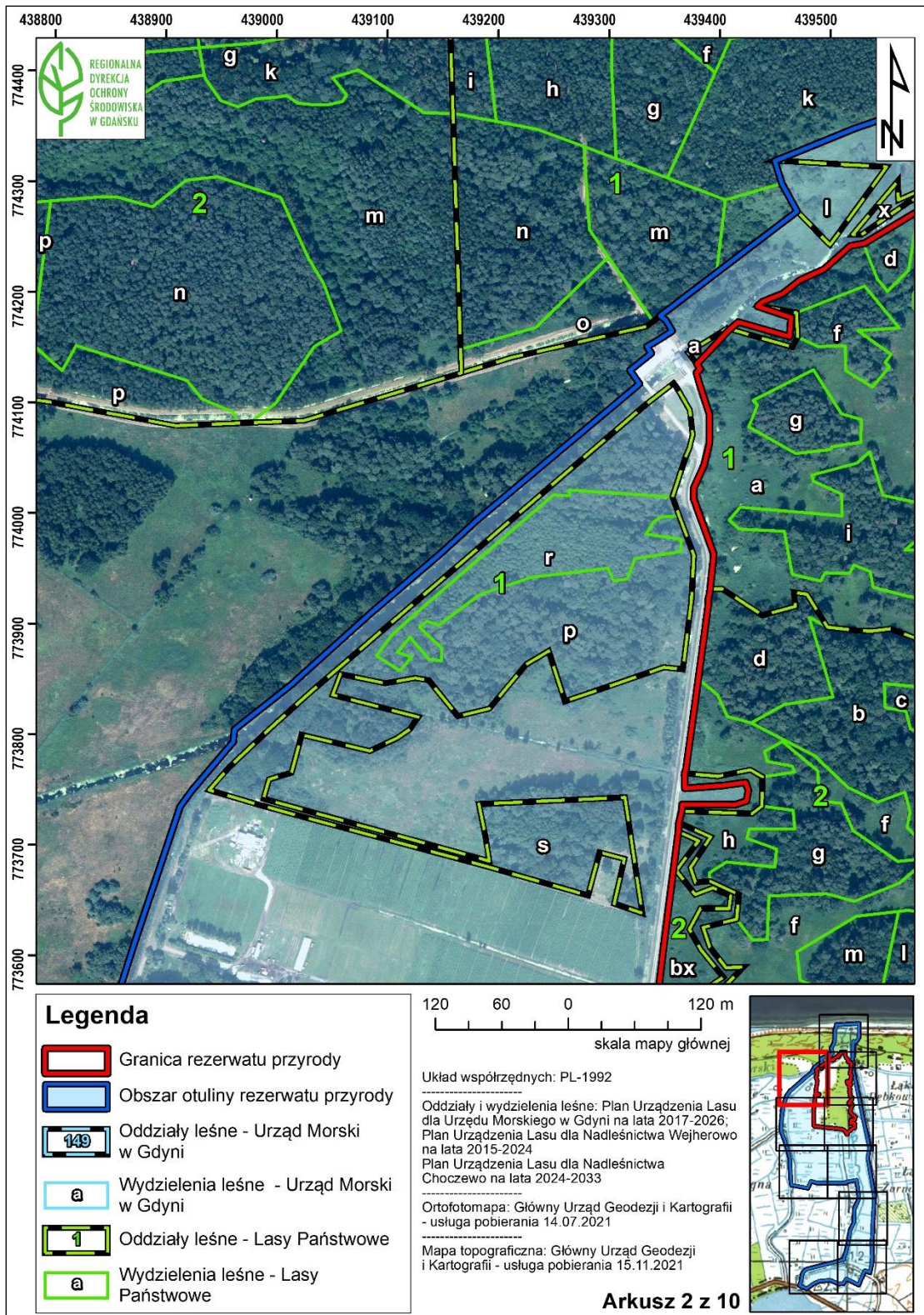


Załącznik nr 5 do zarządzenia
Regionalnego Dyrektora Ochrony Środowiska w Gdańsku
z dnia 26 sierpnia 2024 r.

Przebieg granicy rezerwatu oraz obszar jego otuliny na tle ewidencji leśnej Nadleśnictwa Wejherowo, Nadleśnictwa Choczewo oraz Urzędu Morskiego w Gdyni⁵⁾.



⁵⁾ Nadleśnictwo Wejherowo, Leśnictwo Lisewo, wg PUL dla Nadleśnictwa Wejherowo na lata 2015-2024, Nadleśnictwo Choczewo, Leśnictwo Białogóra, wg PUL dla Nadleśnictwa Choczewo na lata 2024-2033, Urząd Morski w Gdyni, Obwód Lubiatowo, wg PUL na lata 2017-2026.

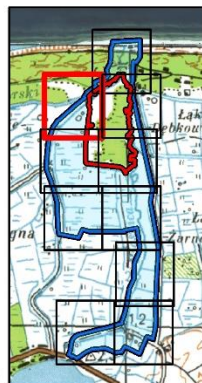


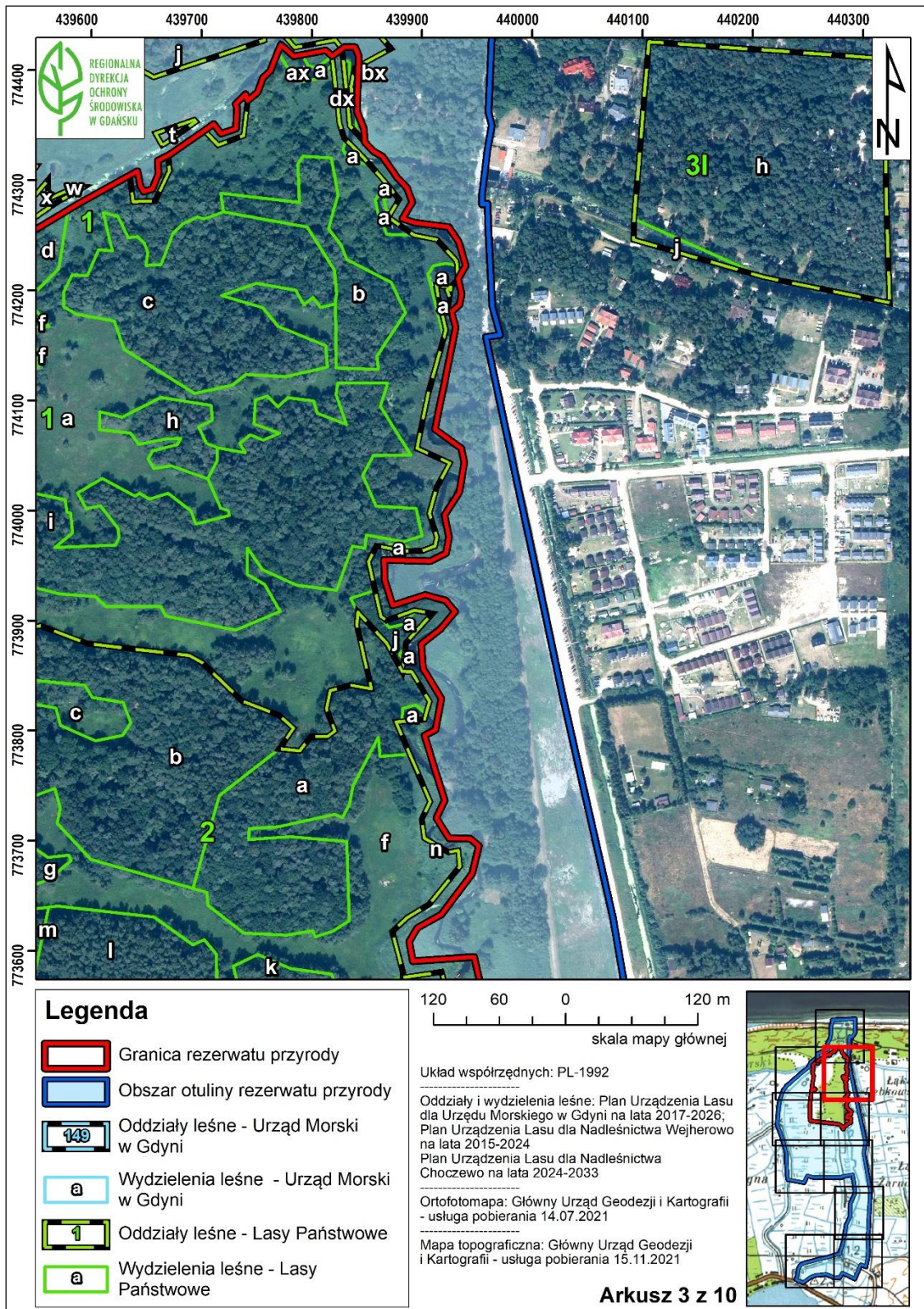
Legenda

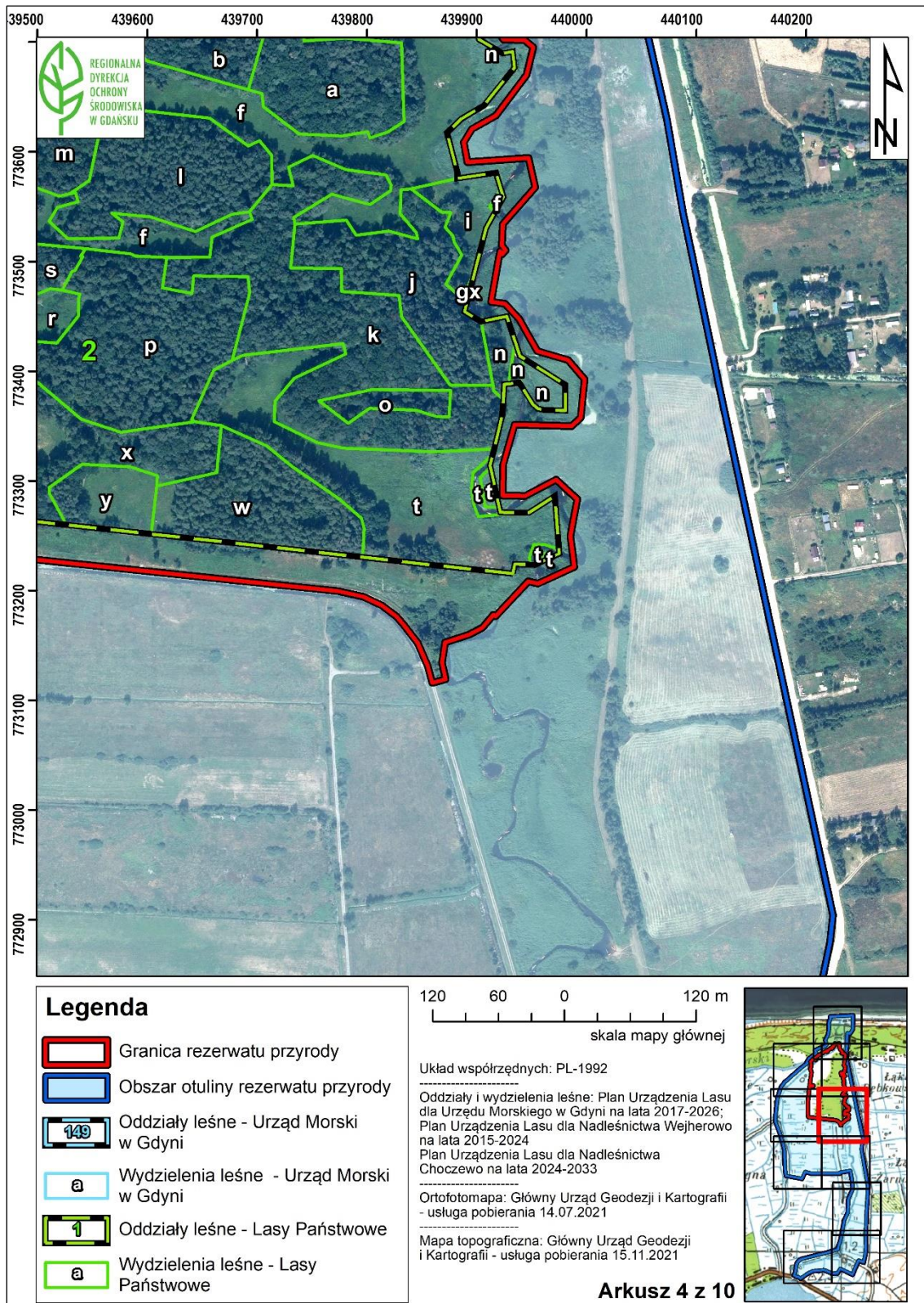
-  Granica rezerwatu przyrody
-  Obszar otuliny rezerwatu przyrody
-  Oddziały leśne - Urząd Morski w Gdyni
-  Wydzienia leśne - Urząd Morski w Gdyni
-  Oddziały leśne - Lasy Państwowe
-  Wydzienia leśne - Lasy Państwowe

120 60 0 120 m
skala mapy głównej

Układ współrzędnych: PL-1992
 Oddziały i wydzienia leśne: Plan Urządzenia Lasu dla Urzędu Morskiego w Gdyni na lata 2017-2026; Plan Urządzenia Lasu dla Nadleśnictwa Wejherowo na lata 2015-2024; Plan Urządzenia Lasu dla Nadleśnictwa Choczewo na lata 2024-2033
 Ortofotomapa: Główny Urząd Geodezji i Kartografii - usługa pobierania 14.07.2021
 Mapa topograficzna: Główny Urząd Geodezji i Kartografii - usługa pobierania 15.11.2021



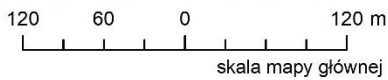






Legenda

-  Granica rezerwatu przyrody
-  Obszar otuliny rezerwatu przyrody
-  Oddziały leśne - Urząd Morski w Gdyni
-  Wydzielenia leśne - Urząd Morski w Gdyni
-  Oddziały leśne - Lasy Państwowe
-  Wydzielenia leśne - Lasy Państwowe

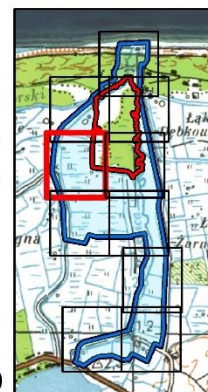


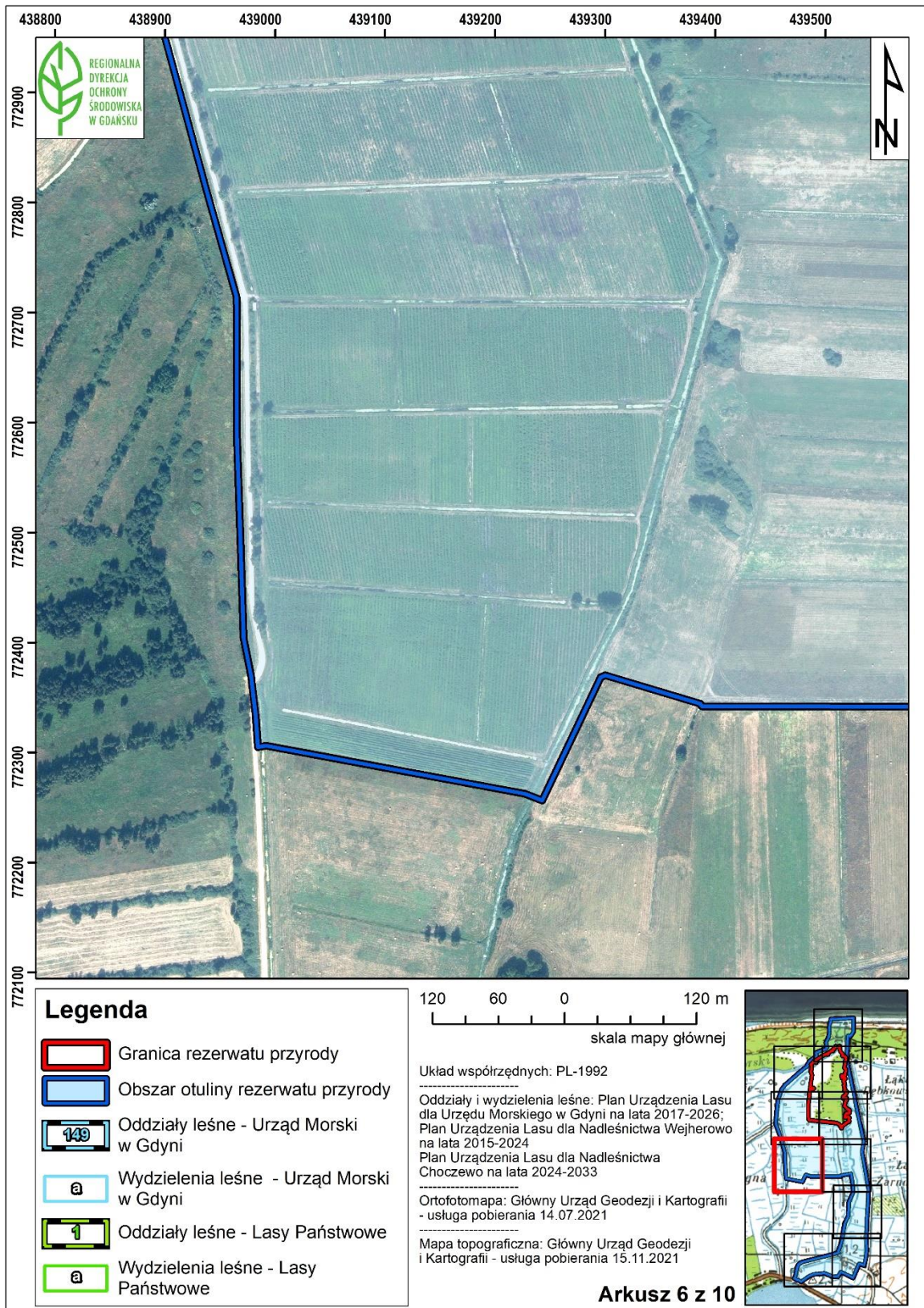
Układ współrzędnych: PL-1992

Oddziały i wydzielenia leśne: Plan Urządzenia Lasu dla Urzędu Morskiego w Gdyni na lata 2017-2026;
Plan Urządzenia Lasu dla Nadleśnictwa Wejherowo na lata 2015-2024
Plan Urządzenia Lasu dla Nadleśnictwa Choczewo na lata 2024-2033

Ortofotomapa: Główny Urząd Geodezji i Kartografii - usługa pobierania 14.07.2021

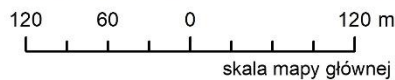
Mapa topograficzna: Główny Urząd Geodezji i Kartografii - usługa pobierania 15.11.2021





Legenda

- Granica rezerwatu przyrody
- Obszar otuliny rezerwatu przyrody
- 149 Oddziały leśne - Urząd Morski w Gdyni
- a Wydzienia leśne - Urząd Morski w Gdyni
- 1 Oddziały leśne - Lasy Państwowe
- a Wydzienia leśne - Lasy Państwowe



Układ współrzędnych: PL-1992

Oddziały i wydzienia leśne: Plan Urządzenia Lasu dla Urzędu Morskiego w Gdyni na lata 2017-2026; Plan Urządzenia Lasu dla Nadleśnictwa Wejherowo na lata 2015-2024
Plan Urządzenia Lasu dla Nadleśnictwa Choczewo na lata 2024-2033

Ortofotomapa: Główny Urząd Geodezji i Kartografii - usługa pobierania 14.07.2021

Mapa topograficzna: Główny Urząd Geodezji i Kartografii - usługa pobierania 15.11.2021

