



## CODZIENNY BIULETYN HYDROLOGICZNY

**o sytuacji w zlewni Wisły od profilu Dęblin do ujścia Zgłowiączki,  
w zlewni Narwi i Bugu poniżej profilu Krzyczew  
oraz rzek wpadających do Pregocy i Niemna w granicach państwa**

Stan na godzinę 06 UTC dnia **22.08.2024 r.**

### 1. Sytuacja meteorologiczna

#### 1.1 Opady atmosferyczne na godz. 06 UTC

W ciągu minionej doby notowano opady deszczu i burze o słabym i umiarkowanym, lokalnie silnym i ulewnym natężeniu.

Zlewnia	Suma dobowa od [mm]	Suma dobowa do [mm]	Średni opad dobowy [mm]	Stacja meteorologiczna z najwyższym opadem
Wisła od Dęblina do ujścia Zgłowiączki	2.2	5.4	3.7	JARCZEW
Iłżanka	5.8	5.8	5.8	KAZANÓW
Radomka	3.0	3.5	3.3	RUSZKOWICE
Pilica do zb. Sulejów	2.8	25.7	10.2	WŁOCHÓW
Pilica poniżej zb. Sulejów	2.7	6.9	4.8	OPOCZNO
Świder	3.9	3.9	3.9	WIELGOLAS
Bug poniżej Krzyczewa	0.2	6.8	2.5	TONKIELE
Nurzec	6.3	13.5	9.9	BRAŃSK
Liwiec	1.1	1.1	1.1	SIEDLCE
Wkra	3.0	4.3	3.7	BORKOWO
Bzura	2.4	6.7	4.4	SKIERNIEWICE
Supraśl	4.7	19.6	11.8	JAŁÓWKA
Narew do Biebrzy	2.1	8.5	5.8	NOWOSADY
Narew od Biebrzy do Pisy	0.2	0.2	0.2	MARIANOWO II
Biebrza	0.4	6.5	2.2	JANÓW
Ełk	0.9	0.9	0.9	BIEBRZA



Netta	1.3	7.4	4.4	DĘBOWO
Lega	1.1	1.1	1.1	OLECKO
Pisa	0.0	1.4	0.4	TARGOWO
Narew od Pisy do zb. Dębe	0.5	2.7	1.1	PUŁTUSK
Łyna	1.3	13.5	6.4	OSIEKA
Guber	1.0	1.0	1.0	KĘTRZYN
Węgorapa	0.5	1.4	0.9	WĘGORZEWO
Niemen	2.5	4.8	3.7	PODWOJPONIE

**1.2. Pokrywa śnieżna na godz. 06 UTC** – nie odnotowano.

## 2. Sytuacja hydrologiczna

### 2.1 Opis dobowego przebiegu zmian stanów wody

Na Wiśle na odcinku od profilu Dęblin do ujścia Zgłowiączki obserwowano stabilizację i opadanie stanu wody, w rejonie Płocka i Włocławka wahania, związane z pracą zbiornika we Włocławku – w strefie wody niskiej.

W zlewni Narwi i Bugu obserwowano stabilizację i wahania stanu wody z przewagą wzrostów, związane ze spływem wód opadowych, miejscami z pracą urządzeń hydrotechnicznych – w strefie wody niskiej i średniej, lokalnie w wysokiej.

Na pozostałych dopływach Wisły (od profilu Dęblin do ujścia Zgłowiączki) obserwowano stabilizację i wahania stanu wody z przewagą wzrostów, spowodowane spływem wód opadowych, miejscami z pracą urządzeń hydrotechnicznych – w strefie wody niskiej i średniej, lokalnie w wysokiej.

Na dopływach Pregoły i Niemna w granicach Polski obserwowano stabilizację i lokalne wahania stanu wody, związane głównie z pracą urządzeń hydrotechnicznych – w strefie wody niskiej i średniej, lokalnie w wysokiej.

Stacja hydrologiczna	Rzeka	Przyrost dobowy 06-06 UTC	Maksymalny wzrost w ciągu doby
ZAWADY	Biała	38	66
ZARUZIE	Ruż	26	28



INSTYTUT METEOROLOGII I GOSPODARKI WODNEJ  
PAŃSTWOWY INSTYTUT BADAWCZY

**Biuro Prognoz Hydrologicznych w Krakowie**  
**Wydział Prognoz i Opracowań Hydrologicznych w Warszawie**

ul. Podleśna 61, 01-673 Warszawa

tel.: 22 569 41 44; tel. kom. 503 122 140

e-mail: [proghydro@imgw.pl](mailto:proghydro@imgw.pl)

PIASECZNO 2	Jeziorka	19	23
ZEMBRÓW	Cetynia	21	21
MIEDUNISZKI	Węgorapa	6	19
BRAŃSK	Nurzec	19	19
KOZARZE	Nurzec	18	18
OPOCZNO	Drzewiczka	2	17
ZAWADY	Rządza	15	15
ŻUKÓW	Bzura	15	15
KWIATKÓWEK	Bzura	14	14
KRUBICE	Utrata	13	13
WÓLKA MLĄDZKA	Świder	1	11
PROSNA	Guber	3	10
SOKOŁDA	Sokołda	9	9
WAŚSOSZ-STARA WIEŚ	Krasna	10	8
SOCHONIE	Czarna	6	6
KULESZE-CHOBOTKI	Nereśl	6	6
NOWOSIÓŁKI	Supraśl	6	6
TRZEŚCIANKA	Rudnia	6	6
BOĆKI	Nurzec	4	6
ODRZYWÓŁ	Drzewiczka	4	6
SUPRAŚL	Supraśl	5	5
NOWE KACZKOWO	Brok	5	5
PROSTKI	Ełk	2	5
SĘPOPOL	Łyna	6	5
OSOWIEC	Ełk	4	5
ZAWADA	Wolbórka	1	5
NOWOGRÓD	Narew	5	5





## 2.2 Przekroczenia stanów ostrzegawczych i alarmowych na godz. 06 UTC

Stacja hydrologiczna	Rzeka	Stan ostrz.	Stan alarm.	Województwo	Stan wody 06 UTC	Zmiana od wczoraj 06 UTC	W odn. do st. ostrz.	W odn. do st. alarm.	Strefa stanów
KWIATKÓWEK	Bzura	200	250	łódzkie	225	+14	+25	-25	ostrzegawczy

## 2.3 Zjawiska lodowe na rzekach na godz. 06 UTC – nie zanotowano.

## 2.4 Przepływ poniżej średniego niskiego przepływu (SNQ) na godz. 06 UTC:

Stacja hydrologiczna	Rzeka	SNQ [m <sup>3</sup> /s]	Przepływ Q [m <sup>3</sup> /s] o godz. 6 UTC				
			-4 dni	-3 dni	-2 dni	-1 dni	dziś
SŁOWIKÓW	Radomka	0.87	0.6	0.6	1.23	0.62	0.62
PRZEDBÓRZ	Pilica	5.17	5.9	5.67	5.45	5.45	4.77
SULEJÓW-KOPALNIA	Pilica	9.03	8.86	8.86	8.86	8.54	8.86
BIAŁOBRZEGI	Pilica	18	16.5	16.5	16.9	16.9	16.9
SURAŻ	Narew	4.88	3.33	3.4	3.47	3.55	3.64
STRĘKOWA GÓRA	Narew	9.35	8.38	8.38	8.38	7.72	8.38
WIZNA	Narew	22.3	14.8	14.8	14.8	14.3	14.8
PIĄTNICA-ŁOMŻA	Narew	25.3	11.2	11.2	11.2	13.8	15.7
NOWOGRÓD	Narew	38.7	23.4	24.9	24.4	26.6	29.5
OSTROŁĘKA	Narew	42.1	24.2	28.2	26.2	28.8	28.2
ZAMBSKI KOŚCIELNE	Narew	53.7	33.5	34.7	37.2	36	36.6
NAREWKA	Narewka	0.53	0.44	0.43	0.44	0.45	0.47
GRÓDEK	Supraśl	0.15	0.04	0.04	0.04	0.05	0.05
KULESZE-CHOBOTKI	Nereśl	0.1	0.05	0.05	0.04	0.07	0.09
ZAWADY	Ślina	0.09	0.04	0.05	0.05	0.17	0.08
SZTABIN	Biebrza	1.08	0.8	0.78	0.76	0.75	0.75
DĘBOWO	Biebrza	3.46	2.4	2.35	2.42	2.4	2.4
OSOWIEC	Biebrza	6.06	3.4	3.4	3.35	3.35	3.4
BURZYN	Biebrza	10.9	6.72	6.8	6.72	6.72	6.72
KARPOWICZE	Brzozówka	0.67	0.17	0.18	0.18	0.19	0.21
CHEŁCHY	Lega	0.38	0.25	0.27	0.25	0.27	0.27
KUCZE	Lega	0.61	0.51	0.51	0.49	0.48	0.47



INSTYTUT METEOROLOGII I GOSPODARKI WODNEJ  
PAŃSTWOWY INSTYTUT BADAWCZY

**Biuro Prognoz Hydrologicznych w Krakowie**  
**Wydział Prognoz i Opracowań Hydrologicznych w Warszawie**

ul. Podleśna 61, 01-673 Warszawa

tel.: 22 569 41 44; tel. kom. 503 122 140

e-mail: [proghydro@imgw.pl](mailto:proghydro@imgw.pl)

RAJGRÓD	Lega	0.48	0.28	0.31	0.3	0.31	0.31
MAŁE WRONKI	Ełk	0.6	0.42	0.43	0.42	0.42	0.42
PROSTKI	Ełk	2.54	2.4	2.43	2.4	2.4	2.46
CZARNA WIEŚ	Kanał Kuwasy	0.19	0.05	0.05	0.05	0.05	0.04
PRZECHODY	Ełk	2.99	2.69	2.74	2.74	2.85	2.85
OSOWIEC	Ełk	1.93	1.59	1.52	1.97	1.52	1.82
CZACHY	Wissa	0.67	0.26	0.26	0.26	0.27	0.28
PISZ	Pisa	8.83	7	7	7	7	6.93
PTAKI	Pisa	10.4	8.22	8.35	8.22	8.35	8.49
DOBRYLAS	Pisa	11.9	8.33	8.51	8.51	8.51	8.69
MIKOSZE	Orzysza	0.6	0.26	0.25	0.23	0.22	0.2
SZKWA	Szkwa	0.31	0.19	0.21	0.2	0.2	0.21
WALERY	Rozoga	0.51	0.13	0.16	0.17	0.17	0.17
BIAŁOBRZEG BLIŻSZY	Omulew	2.9	2.06	2.06	2.06	2.06	2.15
MAKÓW MAZOWIECKI	Orzyc	1.7	1.34	1.39	1.39	1.39	1.32
FRANKOPOL	Bug	42.7	31.4	32.2	33	34.5	36.1
WYSZKÓW	Bug	54.1	42.3	43.8	45.3	49.8	50.5
ZAWADY	Rządza	0.2	0.12	0.11	0.11	0.14	0.18
SZREŃSK	Mławka	0.72	0.59	0.57	0.57	0.59	0.6
WŁOCLAWEK-RUDA	Zgłowiączka	0.54	0.41	0.41	0.41	0.41	0.41
BANIE MAZURSKIE	Gołdapa	1.07	0.81	0.81	0.78	0.78	0.76
SMOLAJNY	Łyna	6.48	6.12	5.92	5.81	5.71	5.92
PIASECZNO	Elma	0.21	0.1	0.1	0.09	0.1	0.11
PROSNA	Guber	1.07	0.88	0.93	0.71	0.56	0.6
CZERWONY FOLWARK	Czarna Hańcza	2.12	1.92	2.02	1.97	1.97	2.02
KLESZCZÓWEK	Szeszupa	0.17	0.13	0.13	0.13	0.13	0.13
POSZESZUPIE	Szeszupa	0.67	0.56	0.56	0.56	0.56	0.59





INSTYTUT METEOROLOGII I GOSPODARKI WODNEJ  
PAŃSTWOWY INSTYTUT BADAWCZY

**Biuro Prognoz Hydrologicznych w Krakowie**  
**Wydział Prognoz i Opracowań Hydrologicznych w Warszawie**

ul. Podleśna 61, 01-673 Warszawa

tel.: 22 569 41 44; tel. kom. 503 122 140

e-mail: [proghydro@imgw.pl](mailto:proghydro@imgw.pl)

## **2.5 Strefy stanów wody:**

### - w strefie stanów wysokich:

na Wolbórcie, lokalnie na niektórych dopływach Narwi, na górnej Bzurze, na Utracie oraz lokalnie na Łynie i Węgorapie;

### - w strefie stanów średnich:

na Okrzejce, lokalnie w zlewni Pilicy, na Świdrze, Jeziorce, lokalnie w górnym biegu Narwi, na części dopływów Narwi i Bugu, lokalnie w zlewniach: Bzury, Łyny, Węgorapy i Niemna;

### - w strefie stanów niskich:

na Wiśle, Iłżance, Radomce, lokalnie w zlewni Pilicy, lokalnie w górnym biegu Narwi, w środkowym i dolnym biegu Narwi, na części dopływów Narwi, na Bugu i części jego dopływów, na Zgłowiączce oraz lokalnie w zlewniach: Łyny, Węgorapy i Niemna.





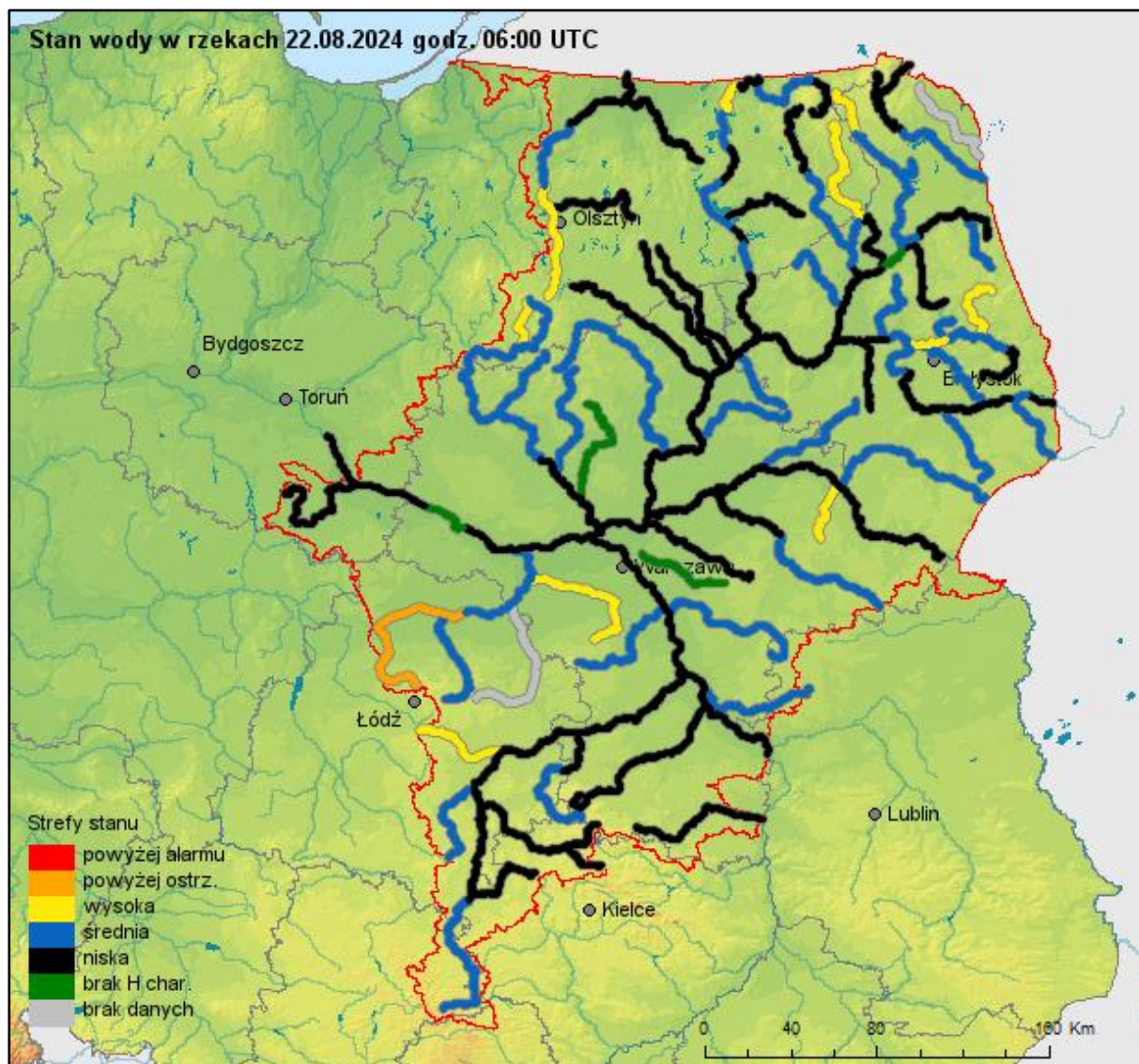
INSTYTUT METEOROLOGII I GOSPODARKI WODNEJ  
PAŃSTWOWY INSTYTUT BADAWCZY

**Biuro Prognoz Hydrologicznych w Krakowie**  
**Wydział Prognoz i Opracowań Hydrologicznych w Warszawie**

ul. Podleśna 61, 01-673 Warszawa

tel.: 22 569 41 44; tel. kom. 503 122 140

e-mail: [proghydro@imgw.pl](mailto:proghydro@imgw.pl)





### 3. Prognoza hydrologiczna

#### 3.1 Prognoza na okres **od godz. 06 UTC dn. 22.08.2024 r.** **do godz. 12 UTC dn. 23.08.2024 r.**

Na Wiśle na odcinku od profilu Dęblin do ujścia Zgłowiączki przewiduje się stabilizację stanu wody – w strefie wody niskiej.

W zlewni Narwi i Bugu przewiduje się stabilizację i opadanie stanu wody oraz lokalne wahania, związane z dalszym sptywem wód opadowych i z pracą urządzeń hydrotechnicznych – w strefie wody niskiej i średniej, lokalnie w wysokiej.

Na pozostałych dopływach Wisły (od profilu Dęblin do ujścia Zgłowiączki) przewiduje się stabilizację i opadanie stanu wody oraz lokalne wahania, związane z dalszym sptywem wód opadowych i z pracą urządzeń hydrotechnicznych – w strefie wody niskiej i średniej, lokalnie w wysokiej.

Na Bzurze w Kwiatkówku przekroczenie stanu ostrzegawczego będzie się utrzymywało.

Na dopływach Pregoty i Niemna w granicach Polski przewiduje się stabilizację i opadanie stanu wody oraz lokalne wahania, związane z pracą urządzeń hydrotechnicznych – w strefie wody niskiej i średniej, lokalnie w wysokiej.

#### 3.2 Przewidywane zagrożenia:

##### Obowiązują ostrzeżenia:

- **Ostrzeżenie nr 168** (susza hydrologiczna), ważne od godz. 10:30 dnia 20.06.2024 do odwołania – Środkowa Narew (podlaskie);
- **Ostrzeżenie nr 169** (susza hydrologiczna), ważne od godz. 11:00 dnia 20.06.2024 do odwołania – Dolna Narew (mazowieckie, warmińsko-mazurskie);
- **Ostrzeżenie nr 170** (susza hydrologiczna), ważne od godz. 11:00 dnia 20.06.2024 do odwołania – Górny Ełk, Górna Lega (warmińsko-mazurskie);
- **Ostrzeżenie nr 171** (susza hydrologiczna), ważne od godz. 10:30 dnia 20.06.2024 do odwołania – Pisa (podlaskie, warmińsko-mazurskie);
- **Ostrzeżenie nr 175** (susza hydrologiczna), ważne od godz. 10:30 dnia 24.06.2024 do odwołania – Biebrza (podlaskie);



INSTYTUT METEOROLOGII I GOSPODARKI WODNEJ  
PAŃSTWOWY INSTYTUT BADAWCZY

**Biuro Prognoz Hydrologicznych w Krakowie**  
**Wydział Prognoz i Opracowań Hydrologicznych w Warszawie**

ul. Podleśna 61, 01-673 Warszawa

tel.: 22 569 41 44; tel. kom. 503 122 140

e-mail: [proghydro@imgw.pl](mailto:proghydro@imgw.pl)

- **Ostrzeżenie nr 181** (susza hydrologiczna), ważne od godz. 07:45 dnia 04.07.2024 do odwołania – zlewnia Pilicy od zb. Sulejów (łódzkie, mazowieckie, świętokrzyskie);
- **Ostrzeżenie nr 196** (susza hydrologiczna), ważne od godz. 10:15 dnia 27.05.2024 do odwołania – Zlewnia Świdra (mazowieckie);
- **Ostrzeżenie nr 202** (susza hydrologiczna), ważne od godz. 11:08 dnia 17.07.2024 do odwołania – Bug (mazowieckie, podlaskie);
- **Ostrzeżenie nr 217** (susza hydrologiczna), ważne od godz. 10:16 dnia 06.08.2024 do odwołania – Górna Narew, Leśna (podlaskie);
- **Ostrzeżenie nr 221** (susza hydrologiczna), ważne od godz. 09:24 dnia 09.08.2024 do odwołania – Zlewnia Łyny (warmińsko-mazurskie);
- **Ostrzeżenie nr 229** (susza hydrologiczna), ważne od godz. 08:00 dnia 19.08.2024 do odwołania – zlewnia Węgorapy (warmińsko-mazurskie).

#### **Uwagi:**

*Lokalnie stany wody mogą ulegać wahaniom spowodowanym pracą urządzeń hydrotechnicznych i zmianami odpływów ze zbiorników retencyjnych, o których IMGW-PIB nie jest informowane.*

*W przypadku rzek zarastających/zjawisk lodowych przepływ oszacowano z uwzględnieniem współczynników redukcji.*

**Rozwój sytuacji hydrologiczno-meteorologicznej można śledzić na bieżąco na stronach [meteo.imgw.pl](http://meteo.imgw.pl) oraz [hydro.imgw.pl](http://hydro.imgw.pl).**

**UTC (ang. Universal Time Coordinated)** - czas uniwersalny; w okresie letnim czas urzędowy w Polsce UTC+2h, a w okresie zimowym UTC+1h.

Opracowanie biuletynu i prognozy: synoptyk hydrolog Aleksandra Najda

*Udostępnienie i korzystanie z danych następują pod warunkiem wskazania źródła pochodzenia danych, poprzez umieszczenie przez korzystającego na wszelkiego rodzaju pracach lub produktach, opracowanych z użyciem danych IMGW-PIB informacji: „Źródłem pochodzenia danych jest Instytut Meteorologii i Gospodarki Wodnej –*



INSTYTUT METEOROLOGII I GOSPODARKI WODNEJ  
PAŃSTWOWY INSTYTUT BADAWCZY

**Biuro Prognoz Hydrologicznych w Krakowie**  
**Wydział Prognoz i Opracowań Hydrologicznych w Warszawie**

ul. Podleśna 61, 01-673 Warszawa

tel.: 22 569 41 44; tel. kom. 503 122 140

e-mail: [proghydro@imgw.pl](mailto:proghydro@imgw.pl)

*Państwowy Instytut Badawczy". W przypadku przetworzenia danych przez korzystającego, obok wskazania źródła ich pochodzenia, należy również wskazać na fakt przetworzenia danych, poprzez umieszczenie przez korzystającego na wszelkiego rodzaju pracach lub produktach, opracowanych z użyciem przetworzonych danych IMGW-PIB informacji: „Dane pochodzą z Instytutu Meteorologii i Gospodarki Wodnej – Państwowego Instytutu Badawczego i zostały przetworzone”. Brak wskazania źródła danych, brak zamieszczenia informacji o przetworzeniu danych lub niedochowanie przez korzystającego innych obowiązków ciężących na korzystającym w związku z korzystaniem z danych, może skutkować odpowiedzialnością, w tym odpowiedzialnością karną, w szczególności na podstawie przepisów ustawy z dnia 4 lutego 1994 r. o prawie autorskim i prawach pokrewnych (t.j. Dz. U. z 2022 r. poz. 2509) lub ustawy z dnia 30 czerwca 2000 r. prawo własności przemysłowej (t.j. Dz.U. z 2023 r. poz. 1170). Użycie danych udostępnionych nieodpłatnie w celach określonych w § 3 ust. 2 Regulaminu udostępniania danych stanowi oszustwo w rozumieniu art. 286 ustawy z dnia 6 czerwca 1997 r. Kodeks karny (t.j. Dz. U. z 2024 r. poz. 17). Odbiorcy przysługuje prawo reklamacji. Składanie reklamacji: [reklamacje@imgw.pl](mailto:reklamacje@imgw.pl)*

