

ZARZĄDZENIE
REGIONALNEGO DYREKTORA OCHRONY ŚRODOWISKA
W SZCZECINIE

z dnia 24 marca 2026 r.

w sprawie rezerwatu przyrody „Diabelskie Pustacie”

Na podstawie art. 13 ust. 3 ustawy z dnia 16 kwietnia 2004 r. o ochronie przyrody (Dz. U. z 2026 r. poz. 13) zarządza się, co następuje:

§ 1. 1. Rezerwat przyrody pod nazwą „Diabelskie Pustacie”, zwany dalej „rezerwatem”, obejmuje obszar o powierzchni 931,31 ha położony na terenie gminy Borne Sulinowo, w powiecie szczecineckim w województwie zachodniopomorskim.

2. Położenie i przebieg granicy rezerwatu w postaci współrzędnych punktów jej załamania są określone w załączniku nr 1 do zarządzenia.

3. Położenie i przebieg granicy rezerwatu w postaci mapy są określone w załączniku nr 2 do zarządzenia.

§ 2. Celem ochrony rezerwatu jest zachowanie układów biocenotycznych i krajobrazu dwóch szlaków sandrowych – młodszego szlaku sandrowego i szlaku Płytnicy oraz leżących w ich obrębie obniżeń wytopiskowych i wzgórz o charakterze ostańców erozyjnych.

§ 3. Określa się następujący rodzaj, typ i podtyp rezerwatu:

- 1) rodzaj rezerwatu – krajobrazowy (K);
- 2) typ i podtyp rezerwatu ze względu na dominujący przedmiot ochrony:
 - a) typ – biocenotyczny i fizjocenotyczny (PBf),
 - b) podtyp – biocenozy naturalnych i półnaturalnych (bp);
- 3) typ i podtyp rezerwatu ze względu na główny typ ekosystemu:
 - a) typ – różnych ekosystemów (EE),
 - b) podtyp – mozaiki różnych ekosystemów (me).

§ 4. Nadzór nad rezerwatem sprawuje Regionalny Dyrektor Ochrony Środowiska w Szczecinie.

§ 5. Zarządzenie wchodzi w życie po upływie 14 dni od dnia ogłoszenia¹⁾.

Regionalny Dyrektor
Ochrony Środowiska w Szczecinie

Sylwia Jurzyk-Nordlów
*/podpisano kwalifikowanym
podpisem elektronicznym/*

¹⁾ Niniejsze zarządzenie było poprzedzone rozporządzeniem nr 45/2008 Wojewody Zachodniopomorskiego z dnia 14 listopada 2008 r. w sprawie uznania za rezerwat przyrody „Diabelskie Pustacie” (Dz. Urz. Woj. Zachodniopomorskiego z 2008 r. Nr 96, poz. 2076), które utraciło moc z dniem wejścia w życie niniejszego zarządzenia zgodnie z art. 14 ustawy z dnia 4 stycznia 2013 r. o zmianie ustawy – Prawo wodne oraz niektórych innych ustaw (Dz. U. z 2013 r. poz. 165).

Załączniki do zarządzenia Regionalnego Dyrektora Ochrony Środowiska w Szczecinie z dnia 24 marca 2026 r. w sprawie rezerwatu przyrody „Diabelskie Pustacie”

Załącznik nr 1 do zarządzenia Regionalnego Dyrektora Ochrony Środowiska w Szczecinie z dnia 24 marca 2026 r. w sprawie rezerwatu przyrody „Diabelskie Pustacie”

POŁOŻENIE I PRZEBIEG GRANICY REZERWATU „DIABELSKIE PUSTACIE”

Numer punktu załamania granicy	Współrzędne punktów załamania granicy (PL-1992) ²⁾		Komentarz
	X	Y	
1	628630,48	340170,06	część 1
2	628637,88	340155,60	część 1
3	628651,64	340130,91	część 1
4	628703,26	340037,70	część 1
5	628709,64	340024,13	część 1
6	628725,22	339983,80	część 1
7	628731,96	339965,19	część 1
8	628744,89	339932,10	część 1
9	628752,80	339912,10	część 1
10	628754,32	339908,75	część 1
11	628755,65	339904,94	część 1
12	628764,95	339878,21	część 1
13	628774,96	339853,64	część 1
14	628796,03	339801,39	część 1
15	628809,73	339763,69	część 1
16	628817,72	339735,30	część 1
17	628817,85	339734,83	część 1
18	628819,80	339729,00	część 1
19	628821,12	339725,05	część 1
20	628822,26	339716,25	część 1
21	628822,58	339713,75	część 1
22	628823,39	339706,79	część 1
23	628824,92	339699,64	część 1
24	628825,19	339698,37	część 1
25	628827,69	339690,99	część 1
26	628828,65	339686,98	część 1
27	628828,23	339685,63	część 1
28	628836,79	339669,23	część 1
29	628841,84	339661,72	część 1
30	628852,88	339643,80	część 1
31	628863,72	339625,21	część 1

²⁾ Układ współrzędnych płaskich prostokątnych PL-1992 jest jednym z układów tworzących państwowy system odniesień przestrzennych, o którym mowa w przepisach wydanych na podstawie art. 3 ust. 5 ustawy z dnia 17 maja 1989 r. – Prawo geodezyjne i kartograficzne (Dz. U. z 2024 r. poz. 1151, 1824, z 2025 r. poz. 1019 i 1542).

Numer punktu załamania granicy	Współrzędne punktów załamania granicy (PL-1992) ²⁾		Komentarz
	X	Y	
32	628868,61	339613,66	część 1
33	628870,04	339608,76	część 1
34	628871,57	339604,75	część 1
35	628892,36	339608,83	część 1
36	629062,94	339642,30	część 1
37	629297,94	339688,41	część 1
38	629300,81	339684,90	część 1
39	629338,93	339642,29	część 1
40	629370,08	339588,72	część 1
41	629350,66	339580,34	część 1
42	629354,01	339568,51	część 1
43	629385,79	339563,63	część 1
44	629394,76	339555,42	część 1
45	629412,97	339556,31	część 1
46	629481,98	339427,40	część 1
47	629481,98	339427,39	część 1
48	629516,39	339434,31	część 1
49	629521,45	339435,32	część 1
50	629697,65	339470,74	część 1
51	629703,68	339471,95	część 1
52	629703,59	339467,68	część 1
53	629697,55	339164,43	część 1
54	629697,45	339159,43	część 1
55	629696,25	339099,38	część 1
56	629696,10	339091,68	część 1
57	629695,27	339050,17	część 1
58	629718,03	339054,66	część 1
59	629723,03	339055,65	część 1
60	629744,56	339059,90	część 1
61	629868,57	339084,38	część 1
62	630033,53	339116,94	część 1
63	630036,62	339117,55	część 1
64	630167,15	339143,31	część 1
65	630313,74	339172,24	część 1
66	630442,01	339197,56	część 1
67	630553,32	339219,53	część 1
68	630559,39	339220,73	część 1
69	630559,18	339216,61	część 1
70	630551,77	339071,36	część 1
71	630551,44	339064,78	część 1
72	630547,53	338988,12	część 1
73	630539,94	338810,74	część 1
74	630539,74	338806,63	część 1

Numer punktu załamania granicy	Współrzędne punktów załamania granicy (PL-1992) ²⁾		Komentarz
	X	Y	
75	630529,91	338602,89	część 1
76	630529,60	338598,90	część 1
77	630525,19	338499,46	część 1
78	630524,91	338464,04	część 1
79	630559,58	338467,71	część 1
80	630742,32	338492,49	część 1
81	630924,43	338517,66	część 1
82	631057,88	338535,56	część 1
83	631060,98	338535,97	część 1
84	631112,09	338542,83	część 1
85	631137,21	338549,29	część 1
86	631156,19	338554,49	część 1
87	631176,20	338562,27	część 1
88	631187,76	338566,74	część 1
89	631198,65	338571,86	część 1
90	631215,21	338581,35	część 1
91	631218,23	338583,47	część 1
92	631222,33	338586,35	część 1
93	631240,25	338598,95	część 1
94	631251,43	338606,81	część 1
95	631257,28	338610,92	część 1
96	631326,26	338658,28	część 1
97	631402,98	338711,04	część 1
98	631478,73	338764,40	część 1
99	631550,84	338814,26	część 1
100	631554,04	338816,48	część 1
101	631630,19	338869,90	część 1
102	631704,93	338920,22	część 1
103	631782,41	338972,70	część 1
104	631804,18	338987,64	część 1
105	631812,28	338993,20	część 1
106	631860,37	339026,21	część 1
107	631930,92	339074,26	część 1
108	631939,24	339079,93	część 1
109	631941,87	339081,72	część 1
110	632010,75	339128,61	część 1
111	632016,45	339132,49	część 1
112	632007,08	339250,38	część 1
113	631987,02	339502,76	część 1
114	631969,81	339720,13	część 1
115	631954,24	339916,68	część 1
116	631954,04	339919,15	część 1
117	631931,23	340207,35	część 1

Numer punktu załamania granicy	Współrzędne punktów załamania granicy (PL-1992) ²⁾		Komentarz
	X	Y	
118	631922,42	340317,26	część 1
119	631922,35	340323,26	część 1
120	631908,49	340328,82	część 1
121	631766,45	340419,98	część 1
122	631640,29	340484,61	część 1
123	631584,74	340507,47	część 1
124	631539,96	340513,36	część 1
125	631468,03	340515,38	część 1
126	631382,63	340521,98	część 1
127	631187,33	340542,50	część 1
128	630995,18	340561,08	część 1
129	630910,73	340567,50	część 1
130	630899,49	340568,36	część 1
131	630829,94	340577,93	część 1
132	630754,13	340570,25	część 1
133	630713,43	340562,19	część 1
134	630619,37	340558,64	część 1
135	630558,50	340556,42	część 1
136	630545,96	340554,14	część 1
137	630382,52	340486,87	część 1
138	630358,53	340476,55	część 1
139	630231,66	340489,85	część 1
140	630276,00	340594,42	część 1
141	630277,95	340599,03	część 1
142	630282,30	340609,28	część 1
143	630290,97	340629,71	część 1
144	630325,95	340712,14	część 1
145	630336,64	340737,33	część 1
146	630366,10	340806,77	część 1
147	630387,31	340856,74	część 1
148	630422,21	340938,97	część 1
149	630445,51	340993,85	część 1
150	630465,83	341041,69	część 1
151	630489,39	341097,18	część 1
152	630493,63	341107,15	część 1
153	630512,63	341151,90	część 1
154	630522,78	341175,79	część 1
155	630561,44	341266,84	część 1
156	630635,84	341441,98	część 1
157	630642,80	341469,53	część 1
158	630645,15	341478,83	część 1
159	630651,89	341505,52	część 1
160	630678,37	341599,35	część 1

Numer punktu załamania granicy	Współrzędne punktów załamania granicy (PL-1992) ²⁾		Komentarz
	X	Y	
161	630695,47	341662,45	część 1
162	630770,73	341940,21	część 1
163	630798,58	342045,68	część 1
164	630860,50	342280,17	część 1
165	630870,85	342324,79	część 1
166	630909,04	342464,64	część 1
167	630914,61	342485,03	część 1
168	630950,45	342620,50	część 1
169	630918,52	342635,18	część 1
170	630703,75	342733,90	część 1
171	630691,42	342739,57	część 1
172	630643,48	342761,61	część 1
173	630477,07	342838,10	część 1
174	630421,41	342863,69	część 1
175	630377,00	342764,18	część 1
176	630370,73	342750,13	część 1
177	630330,59	342660,20	część 1
178	630279,87	342546,56	część 1
179	630138,89	342230,64	część 1
180	630019,22	341962,52	część 1
181	629995,98	341910,45	część 1
182	629908,51	341714,45	część 1
183	629853,09	341590,28	część 1
184	629829,23	341536,81	część 1
185	629708,45	341266,15	część 1
186	629650,71	341292,62	część 1
187	629410,95	341402,53	część 1
188	629335,74	341437,00	część 1
189	629292,51	341456,82	część 1
190	629262,82	341470,43	część 1
191	629223,61	341488,40	część 1
192	629069,87	341558,88	część 1
193	628374,08	341877,83	część 1
194	628342,97	341892,09	część 1
195	628339,56	341893,66	część 1
196	628336,52	341895,05	część 1
197	628335,65	341895,45	część 1
198	628322,24	341824,04	część 1
199	628339,04	341800,42	część 1
200	628337,93	341748,64	część 1
201	628328,35	341734,03	część 1
202	628334,11	341711,11	część 1
203	628351,79	341692,65	część 1

Numer punktu załamania granicy	Współrzędne punktów załamania granicy (PL-1992) ²⁾		Komentarz
	X	Y	
204	628366,24	341632,97	część 1
205	628366,27	341632,84	część 1
206	628369,73	341633,58	część 1
207	628372,64	341634,29	część 1
208	628382,83	341575,29	część 1
209	628380,59	341473,42	część 1
210	628450,47	341441,21	część 1
211	628373,86	341421,91	część 1
212	628370,30	341421,52	część 1
213	628382,51	341406,48	część 1
214	628494,19	341268,90	część 1
215	628493,46	341265,55	część 1
216	628493,29	341264,77	część 1
217	628498,17	341253,24	część 1
218	628507,03	341232,30	część 1
219	628501,76	341200,57	część 1
220	628490,19	341173,30	część 1
221	628475,34	341080,21	część 1
222	628484,46	341027,74	część 1
223	628470,53	340957,88	część 1
224	628447,46	340938,49	część 1
225	628404,39	340863,36	część 1
226	628407,02	340833,40	część 1
227	628426,11	340802,62	część 1
228	628455,70	340778,18	część 1
229	628456,39	340726,01	część 1
230	628474,84	340697,27	część 1
231	628494,20	340624,29	część 1
232	628506,53	340618,62	część 1
233	628509,63	340617,19	część 1
234	628528,18	340608,66	część 1
235	628621,02	340565,94	część 1
236	628595,92	340510,32	część 1
237	628595,92	340510,32	część 1
238	628566,60	340513,33	część 1
239	628542,06	340517,37	część 1
240	628543,55	340504,65	część 1
241	628553,22	340459,41	część 1
242	628568,64	340368,20	część 1
243	628582,52	340307,22	część 1
244	628583,15	340302,22	część 1
245	628583,46	340299,72	część 1
246	628586,47	340290,16	część 1

Numer punktu załamania granicy	Współrzędne punktów załamania granicy (PL-1992) ²⁾		Komentarz
	X	Y	
247	628589,61	340280,13	część 1
248	628599,00	340254,17	część 1
249	628601,39	340246,19	część 1
250	628603,02	340240,75	część 1
251	628611,89	340216,27	część 1
252	628613,55	340213,81	część 1
253	628614,91	340209,93	część 1
254	628621,80	340190,33	część 1
255	628626,60	340178,74	część 1
256	628630,48	340170,06	część 1
257	631179,28	338554,80	część 2
258	631159,42	338547,14	część 2
259	631139,16	338541,24	część 2
260	631114,03	338535,24	część 2
261	631059,73	338527,90	część 2
262	631056,62	338527,48	część 2
263	630925,27	338509,71	część 2
264	630743,41	338484,74	część 2
265	630561,10	338460,10	część 2
266	630524,81	338456,32	część 2
267	630523,45	338339,98	część 2
268	630523,03	338309,29	część 2
269	630523,99	338285,43	część 2
270	630536,14	338209,24	część 2
271	630534,80	338187,14	część 2
272	630528,74	338140,76	część 2
273	630526,97	338098,65	część 2
274	630370,13	338068,58	część 2
275	630180,90	338032,31	część 2
276	630149,26	338026,24	część 2
277	630153,17	338059,44	część 2
278	630120,75	338088,03	część 2
279	630142,95	338106,94	część 2
280	630145,77	338116,93	część 2
281	630144,45	338133,25	część 2
282	630094,06	338174,28	część 2
283	630042,41	338167,37	część 2
284	629971,28	338157,86	część 2
285	629970,91	338158,32	część 2
286	629970,38	338162,47	część 2
287	629970,24	338163,56	część 2
288	629968,30	338178,83	część 2
289	629965,42	338198,52	część 2

Numer punktu załamania granicy	Współrzędne punktów załamania granicy (PL-1992) ²⁾		Komentarz
	X	Y	
290	629963,45	338212,03	część 2
291	629957,72	338231,37	część 2
292	629957,48	338232,17	część 2
293	629957,57	338233,24	część 2
294	629958,60	338245,97	część 2
295	629957,11	338269,47	część 2
296	629954,87	338293,35	część 2
297	629950,02	338317,22	część 2
298	629944,80	338346,31	część 2
299	629943,31	338365,71	część 2
300	629942,48	338378,21	część 2
301	629941,58	338378,09	część 2
302	629938,40	338377,65	część 2
303	629873,93	338368,85	część 2
304	629833,29	338363,11	część 2
305	629797,35	338358,14	część 2
306	629815,81	338144,79	część 2
307	629816,95	338131,61	część 2
308	629834,41	337965,89	część 2
309	629673,69	337935,08	część 2
310	629416,48	337885,72	część 2
311	629417,67	337881,88	część 2
312	629425,81	337837,99	część 2
313	629385,94	337806,12	część 2
314	629323,49	337801,71	część 2
315	629314,52	337803,91	część 2
316	629292,99	337809,21	część 2
317	629279,95	337810,95	część 2
318	629277,02	337808,97	część 2
319	629283,03	337801,45	część 2
320	629334,75	337718,71	część 2
321	629328,81	337718,20	część 2
322	629317,75	337717,25	część 2
323	629293,92	337715,21	część 2
324	629285,72	337677,36	część 2
325	629292,22	337631,29	część 2
326	629315,26	337617,70	część 2
327	629317,45	337523,00	część 2
328	629340,82	337527,49	część 2
329	629342,39	337523,72	część 2
330	629339,95	337523,25	część 2
331	629394,93	337404,64	część 2
332	629437,59	337400,19	część 2

Numer punktu załamania granicy	Współrzędne punktów załamania granicy (PL-1992) ²⁾		Komentarz
	X	Y	
333	629441,65	337399,76	część 2
334	629442,60	337379,90	część 2
335	629437,43	337303,45	część 2
336	629409,55	337201,91	część 2
337	629407,95	337197,62	część 2
338	629556,40	337225,58	część 2
339	629559,66	337226,19	część 2
340	629654,07	337243,98	część 2
341	629660,09	337245,11	część 2
342	629731,72	337258,53	część 2
343	629735,66	337259,27	część 2
344	629908,46	337291,65	część 2
345	629911,42	337292,20	część 2
346	630056,83	337319,45	część 2
347	630060,78	337320,19	część 2
348	630155,97	337338,03	część 2
349	630284,24	337362,06	część 2
350	630291,21	337363,37	część 2
351	630452,88	337393,66	część 2
352	630458,92	337394,79	część 2
353	630517,48	337405,76	część 2
354	630523,49	337406,89	część 2
355	630800,69	337458,95	część 2
356	630804,04	337459,58	część 2
357	631046,62	337505,14	część 2
358	631051,74	337506,10	część 2
359	631290,25	337550,89	część 2
360	631296,21	337552,01	część 2
361	631283,40	337901,09	część 2
362	631270,86	338241,55	część 2
363	631257,67	338600,43	część 2
364	631251,81	338596,46	część 2
365	631219,29	338574,46	część 2
366	631201,96	338564,66	część 2
367	631190,24	338559,23	część 2
368	631179,28	338554,80	część 2

POŁOŻENIE I PRZEBIEG GRANICY REZERWATU PRZYRODY „DIABELSKIE PUSTACIE” W POSTACI MAPY





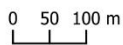


630337 630437 630537 630637 630737 630837 630937 631037 631137 631237 631337 631437 631537 631637 631737 631837 631937 632037 632137

338942 339042 339142 339242 339342 339442 339542 339642 339742 339842 339942 340042 340142 340242 340342 340442 340542

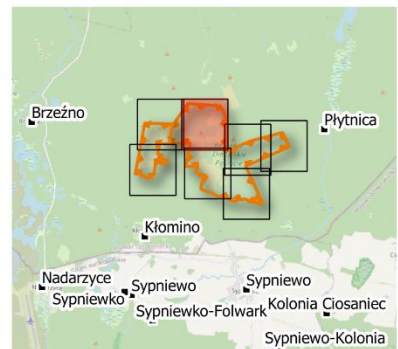
Objaśnienia

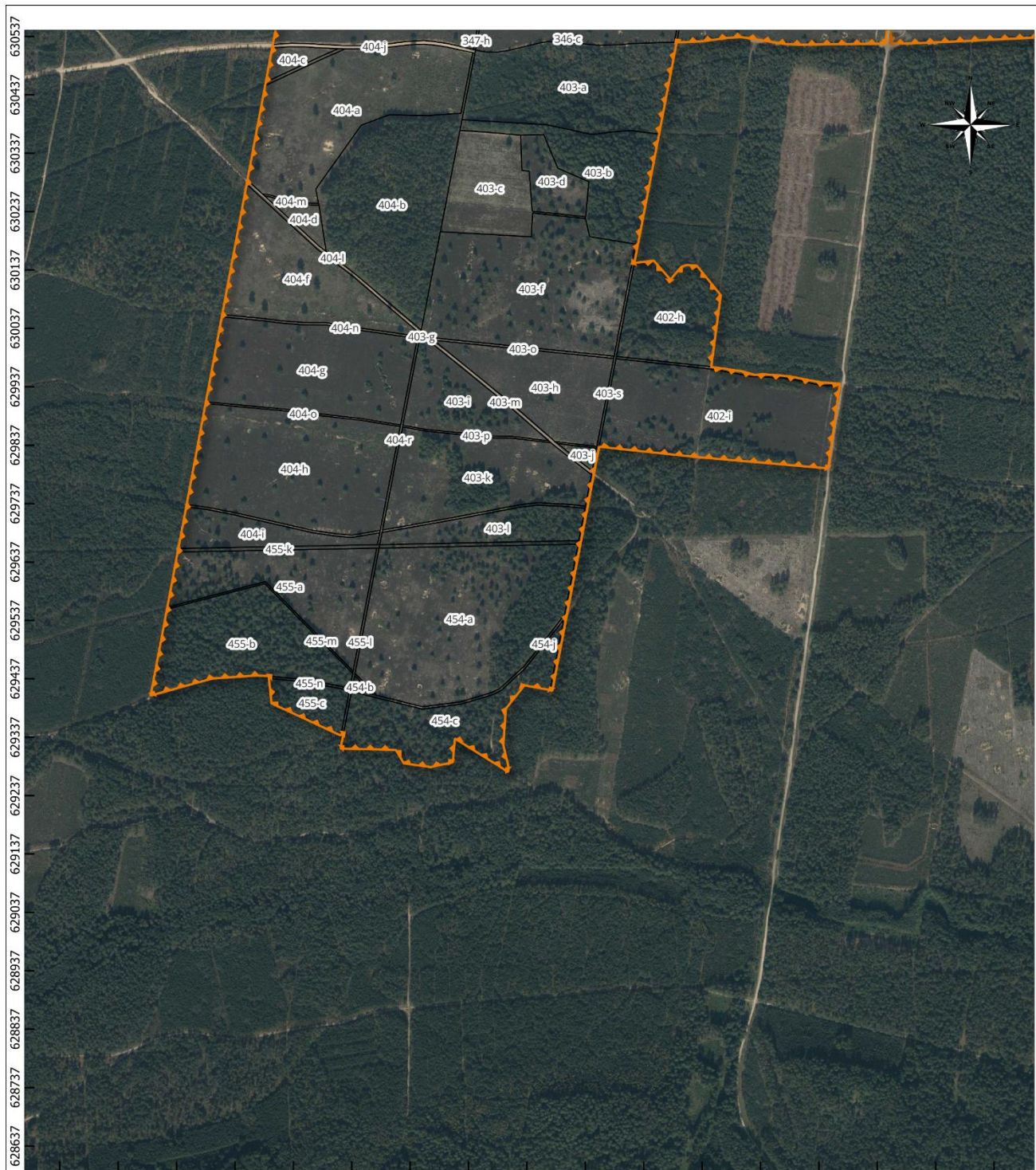
-  granica rezerwatu
-  wydzielenia leśne



Układ współrzędnych: PL-1992

- wydzielenia leśne - Plan Urządzenia Lasu Nadleśnictwa Borne Sulinowo na okres gospodarczy 2022-2031 oraz Nadleśnictwa Czarnobór na okres gospodarczy 2025-2034, aktualność na dzień: 11 III 2026 r.
- Ortofotomapa: Główny Urząd Geodezji i Kartografii, usługa przeglądania (11 III 2026 r.); aktualność podkładu (09 V 2023)
- mapa pogładowa - OpenStreetMap (openstreetmap.org/copyright), XYZ tiles (dostęp: 11 III 2026 r.)
- Urzędowe nazwy miejscowości - Usługa WMS publikująca obiekty Państwowego Rejestru Nazw Geograficznych (dostęp: 11 III 2026 r.)







628637 628737 628837 628937 629037 629137 629237 629337 629437 629537 629637 629737 629837 629937 630037 630137 630237 630337 630437 630537

337042 337142 337242 337342 337442 337542 337642 337742 337842 337942 338042 338142 338242 338342 338442 338542 338642

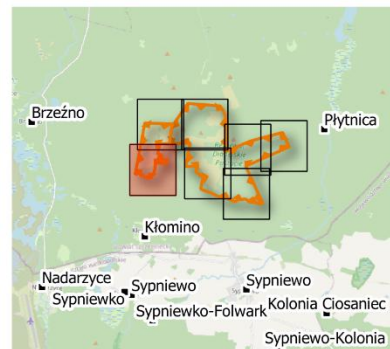
Objaśnienia

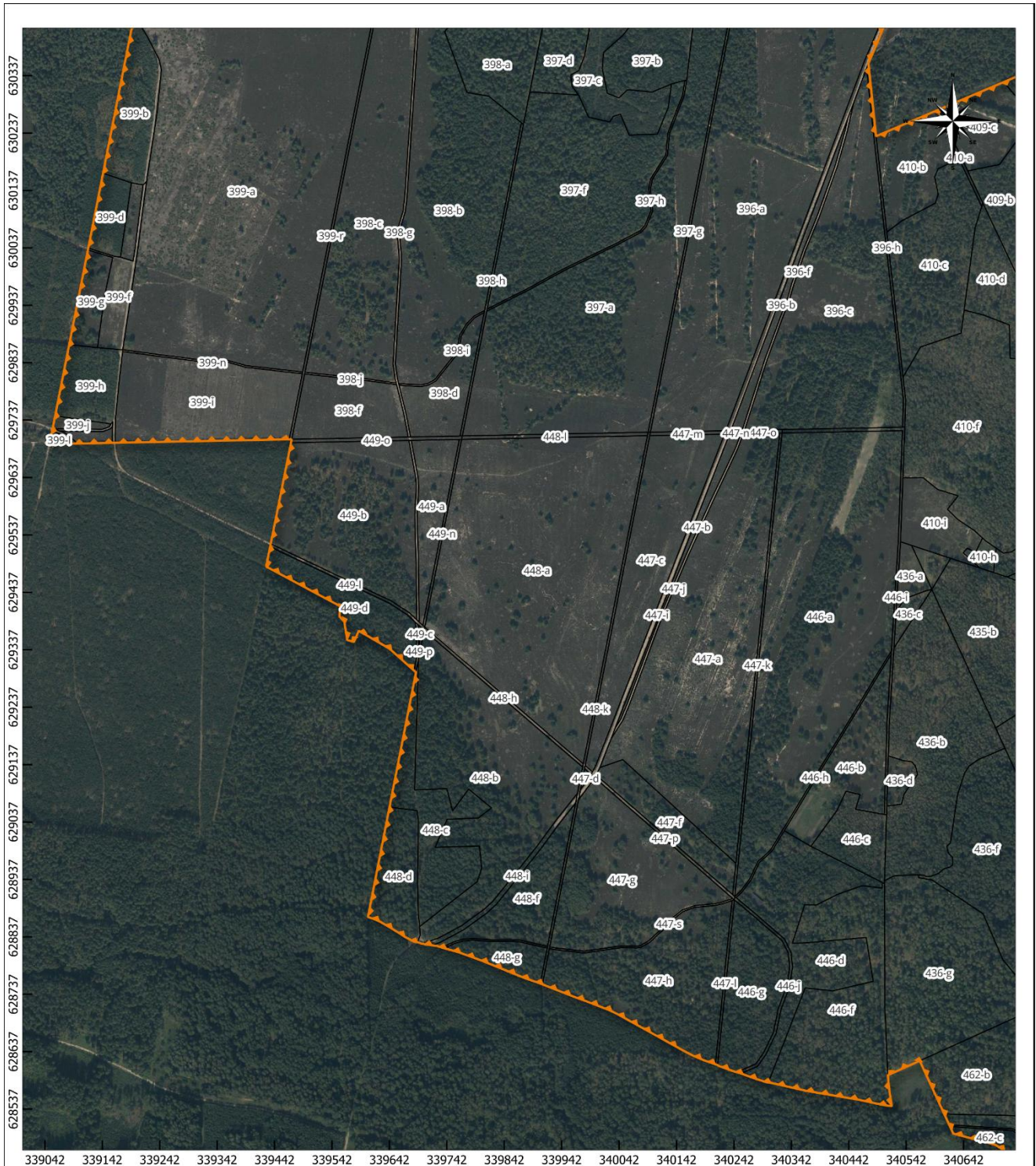
-  granica rezerwatu
-  wydzielenia leśne

0 50 100 m

Układ współrzędnych: PL-1992



- wydzielenia leśne - Plan Urządzenia Lasu Nadleśnictwa Borne Sulino na okres gospodarczy 2022-2031 oraz Nadleśnictwa Czarnobór na okres gospodarczy 2025-2034, aktualność na dzień: 11 III 2026 r.
- Ortofotomapa - Główny Urząd Geodezji i Kartografii, usługa przeglądania (11 III 2026 r.); aktualność podkładu (09 V 2023)
- mapa poglądowa - OpenStreetMap (openstreetmap.org/copyright), XYZ tiles (dostęp: 11 III 2026 r.)
- Urzędowe nazwy miejscowości - Usługa WMS publikująca obiekty Państwowego Rejestru Nazw Geograficznych (dostęp: 11 III 2026 r.)





339042 339142 339242 339342 339442 339542 339642 339742 339842 339942 340042 340142 340242 340342 340442 340542 340642

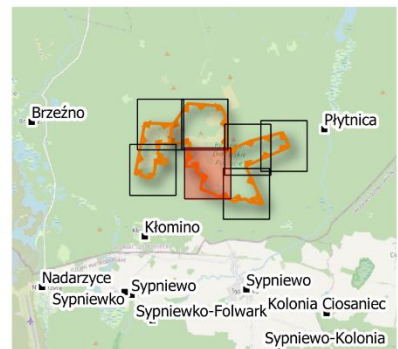
Objaśnienia

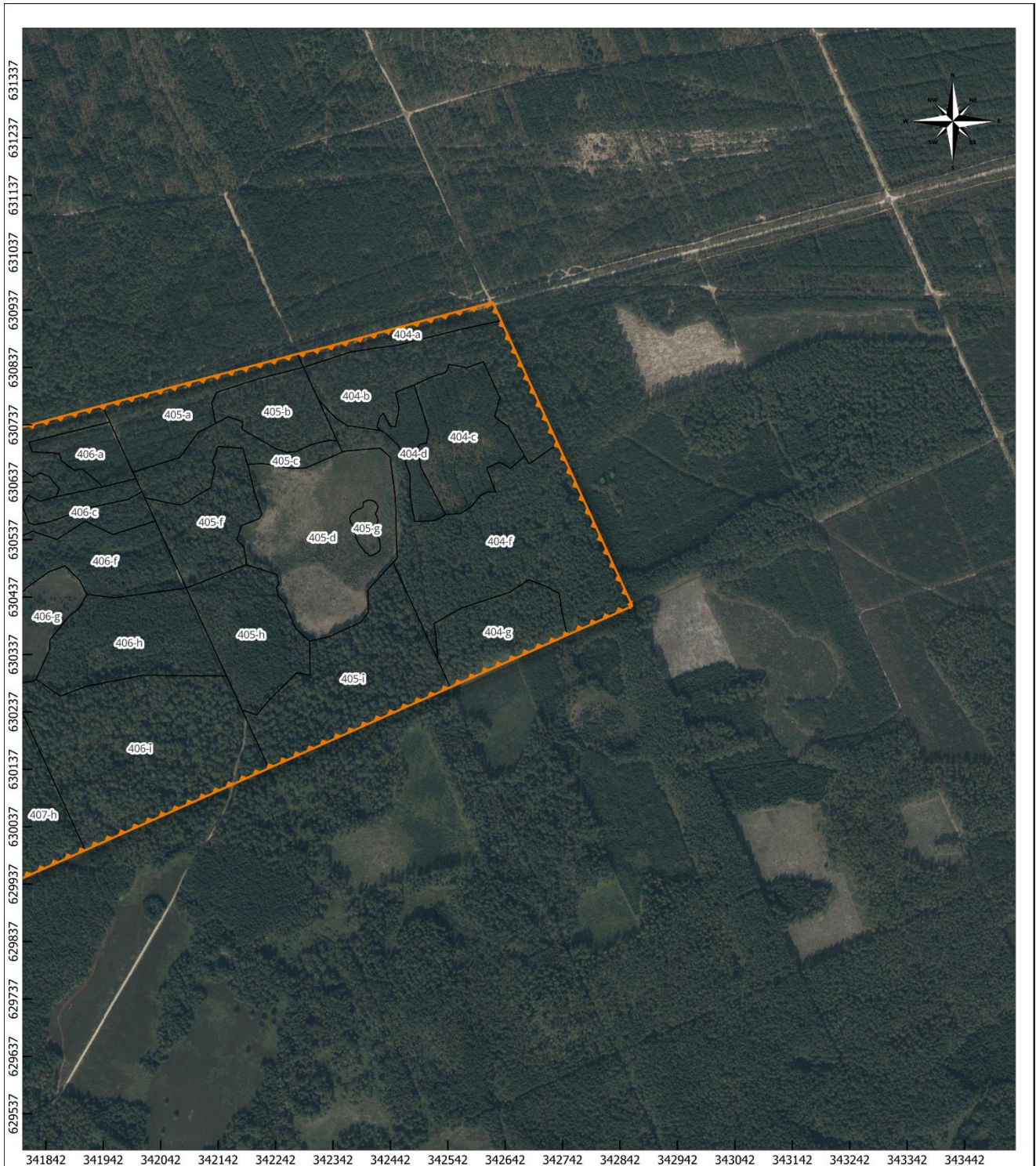
-  granica rezerwatu
-  wydzielenia leśne

0 50 100 m



Układ współrzędnych: PL-1992

- wydzielenia leśne - Plan Urządzenia Lasu Nadleśnictwa Borne Sulinowo na okres gospodarczy 2022-2031 oraz Nadleśnictwa Czarnobór na okres gospodarczy 2025-2034, aktualność na dzień: 11 III 2026 r.
- Ortofotomapa: Główny Urząd Geodezji i Kartografii, usługa przeglądania (11 III 2026 r.); aktualność podkładu (09 V 2023)
- mapa pogładowa - OpenStreetMap (openstreetmap.org/copyright), XYZ tiles (dostęp: 11 III 2026 r.)
- Urzędowe nazwy miejscowości - Usługa WMS publikująca obiekty Państwowego Rejestru Nazw Geograficznych (dostęp: 11 III 2026 r.)





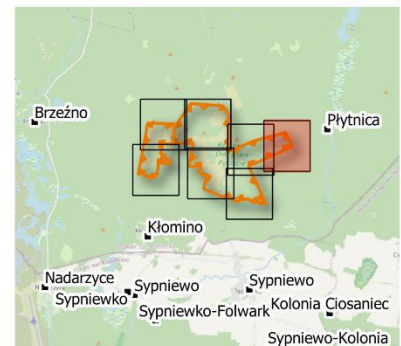
Objaśnienia

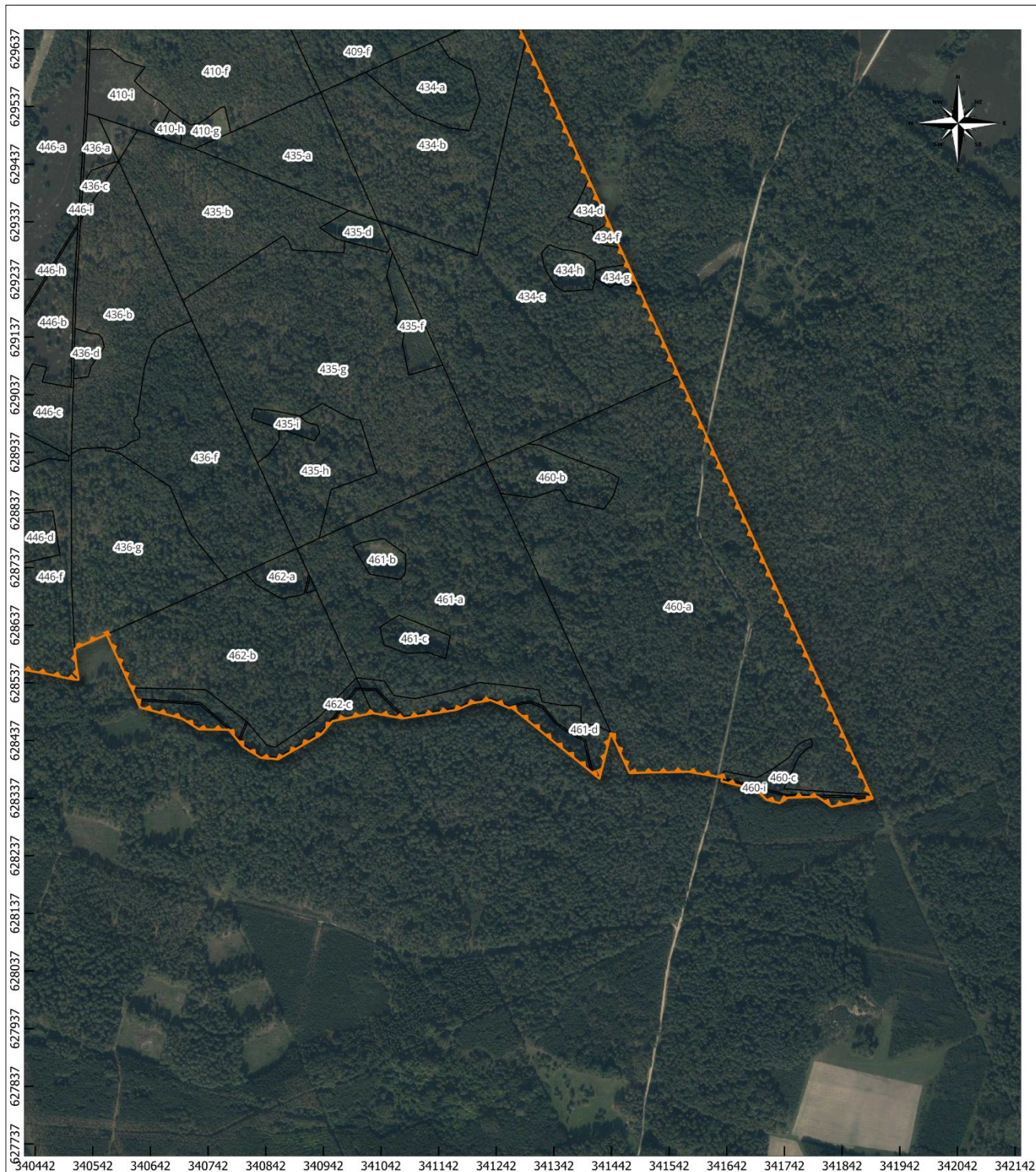
-  granica rezerwatu
-  wydzielenia leśne

0 50 100 m



Układ współrzędnych: PL-1992

- wydzielenia leśne - Plan Urządzenia Lasu Nadleśnictwa Borne Sulinowo na okres gospodarczy 2022-2031 oraz Nadleśnictwa Czarnobór na okres gospodarczy 2025-2034, aktualność na dzień: 11 III 2026 r.
- Ortofotomapa: Główny Urząd Geodezji i Kartografii, usługa przeglądania (11 III 2026 r.); aktualność podkładu (09 V 2023)
- mapa poglądowa - OpenStreetMap (openstreetmap.org/copyright), XYZ tiles (dostęp: 11 III 2026 r.)
- Urzędowe nazwy miejscowości - Usługa WMS publikująca obiekty Państwowego Rejestru Nazw Geograficznych (dostęp: 11 III 2026 r.)





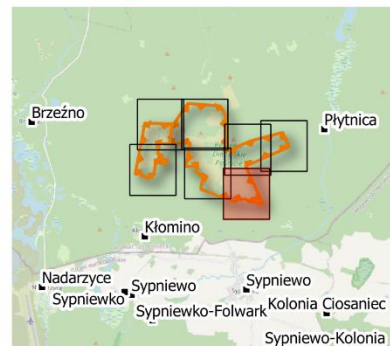
Objaśnienia

-  granica rezerwatu
-  wydzielienia leśne

0 50 100 m

Układ współrzędnych: PL-1992

- wydzielienia leśne - Plan Urządzenia Lasu Nadleśnictwa Borne Sulinowo na okres gospodarczy 2022-2031 oraz Nadleśnictwa Czarnobór na okres gospodarczy 2025-2034, aktualność na dzień: 11 III 2026 r.
- Ortofotomapa - Główny Urząd Geodezji i Kartografii, usługa przeglądania (11 III 2026 r.); aktualność podkładu (09 V 2023)
- mapa pogładowa - OpenStreetMap (openstreetmap.org/copyright), XYZ tiles (dostęp: 11 III 2026 r.)
- Urzędowe nazwy miejscowości - Usługa WMS publikująca obiekty Państwowego Rejestru Nazw Geograficznych (dostęp: 11 III 2026 r.)



Uzasadnienie

Na podstawie art. 13 ust. 3 ustawy z dnia 16 kwietnia 2004 r. o ochronie przyrody (Dz. U. z 2024 r. poz. 1478 z późn zm.), uznanie za rezerwat przyrody następuje w drodze aktu prawa miejscowego w formie zarządzenia regionalnego dyrektora ochrony środowiska, które określa jego nazwę, położenie lub przebieg granicy i otulinę, jeżeli została wyznaczona, cele ochrony oraz rodzaj, typ i podtyp rezerwatu przyrody, a także sprawującego nadzór nad rezerwatem.

Niniejsze zarządzenie obejmuje dostosowanie informacji dotyczących rezerwatu do aktualnie obowiązujących przepisów prawnych oraz aktualizację przebiegu granicy rezerwatu zgodnie z obowiązującymi wytycznymi w tym zakresie.

Rezerwat przyrody „Diabelskie Pustacie” uznany został na mocy rozporządzenia Nr 45/2008 Wojewody Zachodniopomorskiego z dnia 14 listopada 2008 r. w sprawie uznania za rezerwat przyrody „Diabelskie Pustacie” (Dz. Urz. Woj. Zachodniopomorskiego z 2008 r. Nr 96, poz. 2076). Celem ochrony przyrody w rezerwacie jest zachowanie układów biocenotycznych i krajobrazu dwóch szlaków sandrowych - młodszego szlaku sandrowego i szlaku Płytnicy oraz leżących w ich obrębie obniżen wytopiskowych i wzgórz o charakterze ostańców erozyjnych.

W obowiązującym akcie prawnym granica rezerwatu przyrody opisana została w formie wykazu działek ewidencyjnych oraz oddziałów leśnych wchodzących w skład rezerwatu. Niniejsze zarządzenie odstępuje od tej zasady poprzez wprowadzenie opisu granicy zgodnie z obowiązującymi wytycznymi w tym zakresie, tj. w formie wykazu współrzędnych punktów załamania granicy. Jednocześnie poprawiono czytelność map stanowiących załączniki do zarządzenia poprzez zastąpienie dotychczasowego podkładu ortofotomapy z obowiązującym podziałem terenu na wydzielania leśne w Nadleśnictwie Borne Sulinowo oraz w Nadleśnictwie Czarnobór. Powierzchnia rezerwatu zgodnie z obowiązującym rozporządzeniem wynosi 932,53 ha i wynika z powierzchni geodezyjnej działek ewidencyjnych wchodzących w granice rezerwatu.

Projekt niniejszego zarządzenia został opracowany z uwzględnieniem Wytycznych Generalnego Dyrektora Ochrony Środowiska w zakresie redagowania zarządzeń regionalnego dyrektora ochrony środowiska dotyczących rezerwatów przyrody. Powierzchnia rezerwatu wynika z powierzchni poligonu opisanego współrzędnymi punktów załamania granicy rezerwatu (matematyczna suma pola powierzchni rzutu). Zgodnie z dokonanymi obliczeniami wynosi ona 931,32 ha. Różnica w odniesieniu do aktu z 2008 r. wynosi -1,22 ha i wynika ze sposobu jej obliczenia.

Nadzór nad rezerwatem, powierzony został obecnie Regionalnemu Dyrektorowi Ochrony Środowiska w Szczecinie.

Określony w akcie prawnym z 2008 r. rodzaj rezerwatu przyrody to florystyczny (F1). W oparciu o zapisy rozporządzenia Ministra Środowiska z dnia 30 marca 2005 r. w sprawie rodzajów, typów i podtypów rezerwatów przyrody (Dz. U. z 2005 r., Nr 60, poz. 533), w rezerwacie florystycznym przedmiotem ochrony są populacje i siedliska gatunków lub grup gatunków roślin zarodnikowych i kwiatowych oraz grzybów kapeluszowych i porostów.

Przedmiotowy rezerwat obejmuje mozaikę cennych siedlisk przyrodniczych, w szczególności: suchych wrzosowisk, łąk trzęślicowych, torfowisk mszarnych, zbiorników wodnych oraz lasów zlokalizowanych w pasie pojezierzy pomorskich. Należy on do najlepiej zachowanych na Pomorzu Zachodnim wielkoobszarowych wrzosowisk, które zajmują powierzchniowo największą część obszaru rezerwatu (63,4 %). Obszar rezerwatu jest bogato urzeźbiony, zaś głównymi elementami rzeźby są w nim: rozległa równina sandrowa, ostańce erozyjne oraz obniżenia wytopiskowe. Zasadnicze rysy tej rzeźby powstały w kolejnych stadiach recesji lodowca Parsęty. Równina sandrowa cechuje się bardzo małymi spadkami i wysokościami względnymi. Jej powierzchnia, o charakterze płaskiego stoliwa w części wschodniej rezerwatu jest usiana zagłębieniami wytopiskowymi. Są to ślady akumulacji fluwioglacjalnych osadów sandrowych na martwym lodzie oderwanym od czoła Lobu (lodowca) Parsęty. Zagłębienia mają płaskie dna i są płytkie. Leżą najwyżej kilka metrów poniżej równiny sandru

i są wypełnione głównie złożami torfu. Ostańce erozyjne budują pasmo wzgórz w północnej części rezerwatu, wyniesione 10 - 30 m nad przyległą równinę. Rozdzielczość przestrzenna form sandrowych od wysoczyznowych (kontrastowe sąsiedztwo) jest więc istotna i składa się na duży estetyczny walor krajobrazu rezerwatu. Obecny stan roślinności obiektu został ukształtowany w wyniku prawie 60-letniego użytkowania tego terenu jako ćwiczebnego poligonu wojskowego. Z chwilą ustąpienia ostatnich użytkowników poligonu, którymi były wojska radzieckie, w ramach usuwania szkód, duże powierzchnie wrzosowisk zostały zalesione. Najlepiej wykształcone i najbardziej zróżnicowane siedliskowo pozostawiono, by chronić je ze względów krajobrazowych. Część wrzosowisk poddawana była od lat 90-tych zabiegom czynnej ochrony polegającym na koszeniu i usuwaniu nalotu drzew pojawiających się w procesie wtórnej sukcesji.

W związku z powyższym oraz mając na uwadze określony w akcie prawnym cel ochrony rezerwatu przyrody „Diabelskie Pustacie” zmieniono rodzaj rezerwatu przyrody z florystycznego (Fl), na krajobrazowy (K).

Wejście w życie niniejszego zarządzenia nie spowoduje skutków dla budżetu Państwa oraz nie wpłynie na rynek pracy. Akt ten nie wpłynie również na konkurencyjność gospodarki i przedsiębiorczość, w tym na funkcjonowanie przedsiębiorstw i rozwój regionalny.

Pismem z dnia 13 lutego 2026 r., znak: WNR.6200.4.2026.MKP projekt niniejszego zarządzenia przesłano do konsultacji do: Nadleśnictwa Borne Sulinowo, Nadleśnictwa Czarnobór oraz do Regionalnej Dyrekcji Lasów Państwowych w Szczecinku. W wyniku ww. konsultacji Regionalna Dyrekcja Lasów Państwowych w Szczecinku, pismem z dnia 25 lutego 2026 r., znak: ZE.7212.8.2026 oraz Nadleśnictwo Borne Sulinowo, pismem z dnia 5 marca 2026 r., znak: ZG.7212.1.2026 wskazały, że projekt zarządzenia uwzględnił w granicach rezerwatu przyrody drogę leśną stanowiącą fragment działki ewidencyjnej nr 100/3 (obręb Borne 88) - oddział leśny 345c o powierzchni 0,60 ha. Zarządcy terenu wskazali, że rezerwat przyrody „Diabelskie Pustacie” został ustanowiony rozporządzeniem Nr 45/2008 Wojewody Zachodniopomorskiego z dnia 14 listopada 2008 r. Zgodnie z treścią załącznika nr 1 do ww. rozporządzenia, określającego granice rezerwatu, działka ewidencyjna nr 100/3 nie została ujęta w wykazie działek wchodzących w skład rezerwatu, co oznacza, że w momencie ustanowienia rezerwatu przedmiotowa droga pozostawała poza jego granicami. *Po ponownej analizie załącznika nr 1 do rozporządzenia Nr 45/2008 Wojewody Zachodniopomorskiego z dnia 14 listopada 2008 r. fragment działki ewidencyjnej nr 100/3 (obręb Borne 88), gmina Borne Sulinowo, wyłączono z obszaru rezerwatu przyrody. Dokonano stosownej korekty załącznika nr 1 określającego położenie i przebieg granicy rezerwatu w postaci współrzędnych punktów jej załamania oraz załącznika nr 2 określającego położenie i przebieg granicy rezerwatu w postaci mapy.*

Projekt zarządzenia został przesłany do zaopiniowania Generalnemu Dyrektorowi Ochrony Środowiska, który pismem z dnia 20 stycznia 2026 r., znak: DZP-WO.6200.125.2025.AP przekazał uwagi: w zakresie redakcji projektu zarządzenia oraz czytelności mapy stanowiącej załącznik nr 2. *Dokonano stosownych korekt. Ponadto GDOŚ zalecił wyznaczenie otuliny dla przedmiotowego rezerwatu przyrody. Rezerwat przyrody położony jest w otoczeniu dużego kompleksu leśnego należącego do Skarbu Państwa, zarządzanego przez Państwowe Gospodarstwo Leśne Lasy Państwowe Nadleśnictwo Czarnobór i Borne Sulinowo. Zgodnie z obowiązującym planem ochrony ustanowionym dla tego rezerwatu przyrody, gospodarka leśna nie stanowi istniejącego lub potencjalnego zagrożenia zewnętrznego dla zachowania celów ochrony obiektu. Mając powyższe na uwadze odstąpiono od wyznaczenia otuliny.*

Projekt zarządzenia, na podstawie art. 13 ust. 3 ustawy o ochronie przyrody został pozytywnie zaopiniowany przez Regionalną Radę Ochrony Przyrody (uchwała nr 4/2026 Regionalnej Rady Ochrony Przyrody w Szczecinie z dnia 27 lutego 2026 r.).

Projekt zarządzenia, na podstawie art. 59 ust. 2 ustawy z dnia 23 stycznia 2009 r. o wojewodzie i administracji rządowej w województwie (Dz. U. z 2025 r. poz. 428), został uzgodniony z Wojewodą Zachodniopomorskim pismem z dnia 19 marca 2026 r., znak: P-1.0522.6.2026.KD.